

Trends für Biker und Snow-Freaks

Autor(en): **Stich, Siegfried P.**

Objektyp: **Article**

Zeitschrift: **Mittex : die Fachzeitschrift für textile Garn- und Flächenherstellung im deutschsprachigen Europa**

Band (Jahr): **111 (2004)**

Heft 6

PDF erstellt am: **12.07.2024**

Persistenter Link: <https://doi.org/10.5169/seals-679278>

Nutzungsbedingungen

Die ETH-Bibliothek ist Anbieterin der digitalisierten Zeitschriften. Sie besitzt keine Urheberrechte an den Inhalten der Zeitschriften. Die Rechte liegen in der Regel bei den Herausgebern.

Die auf der Plattform e-periodica veröffentlichten Dokumente stehen für nicht-kommerzielle Zwecke in Lehre und Forschung sowie für die private Nutzung frei zur Verfügung. Einzelne Dateien oder Ausdrucke aus diesem Angebot können zusammen mit diesen Nutzungsbedingungen und den korrekten Herkunftsbezeichnungen weitergegeben werden.

Das Veröffentlichen von Bildern in Print- und Online-Publikationen ist nur mit vorheriger Genehmigung der Rechteinhaber erlaubt. Die systematische Speicherung von Teilen des elektronischen Angebots auf anderen Servern bedarf ebenfalls des schriftlichen Einverständnisses der Rechteinhaber.

Haftungsausschluss

Alle Angaben erfolgen ohne Gewähr für Vollständigkeit oder Richtigkeit. Es wird keine Haftung übernommen für Schäden durch die Verwendung von Informationen aus diesem Online-Angebot oder durch das Fehlen von Informationen. Dies gilt auch für Inhalte Dritter, die über dieses Angebot zugänglich sind.

Trends für Biker und Snow-Freaks

Siegfried P. Stich, Zofingen, CH

Die Christian Eschler AG in Bühler/Schweiz zählt seit über 20 Jahren zu den «sicheren Werten», wenn es um funktionsgerechte Maschenstoffe für Bikesport-Bekleidung geht, egal ob für Profis oder für Freizeit-Radler. Aber auch der Wintersportler kann sich mit trendigen, funktionellen Maschenstoffen einkleiden.

Überschaubare Vielseitigkeit in der eigenen Produktion garantiert nicht nur «Made in Switzerland», sondern beinhaltet auch alle technischen Voraussetzungen, um flexibel und rasch individuelle Kundenwünsche in Bezug auf Material, Farbe, Dessin, Struktur, Druck, Spezial-Ausrüstungen etc. umzusetzen. Typisch schweizerisch ist auch, dass das nicht nur für «Kilometer-Aufträge» gilt, sondern selbst für Nischen-Produkte.

GameX® Compact

Ganz nach dem Motto «back to the future» hat Eschler die bekannten, bewährten, geschmeidigen und bewegungselastischen Maschenstoffe aus mikrofeinem Polyesterfilamentgarn neu entwickelt und optimiert. Die neuen Qualitäten sind dank Einsatz von texturiertem Polyester-garn jetzt wesentlich elastischer, dichter (Luft-durchlässigkeit maximal 150 l/m²/s), bieten daher ausgezeichneten Windschutz und trotzdem hervorragende Atmungsaktivität. GameX® Compact Qualitäten in Weiss für Druck weisen



Abb. 1: Biker in action

mit maximal 0,8 % sehr gute Thermo-schrumpfwerte auf und eignen sich daher besonders für den Thermo- sowie Transferdruck. Veredlung auf der Basis von Nanotechnologie machen alle GameX® Compact Artikel permanent schmutz- und wasserabstossend. Nebst den bewährten Varianten glatt, ohne Struktur (GameX® Compact Standard) bietet sich Ripp-Stopp (GameX® Compact Karo) an. Beide Varianten sind sowohl in Weiss für Druck, als auch gefärbt in von Kunden selbst bestimmten Colorits erhältlich.

Weitere Spezialitäten für Biker

Mit der Qualität Isowind® stehen ultraleichte, elastische 3-Lagen Spezial-Lamine – wasser- und winddicht, trotzdem atmungsaktiv – zum Schutz vor Wetter und Wind zur Verfügung (Abb. 1). E-Lastic® sind einzigartig strukturierte Maschenstoffe aus Polyester/Elastan und Polyamid/Elastan für Radlerhosen. Optimaler Tragkomfort – dank höchster Elastizität – wie der geschützte Markenname sagt. Atmos® ist ein funktioneller Jersey für Biker-Shirts in zahlreichen Struktur-Varianten und dank «Bioactive»-Polyestergarn von Trevira permanent antimikrobiell! Ideal für Biker-Hosen im Winter bietet sich Powerknit® mit seiner breiten Palette von Kettwirk- und Rundstrick-Qualitäten an. Bi-elastisch durch den Einsatz von Elastan. Die Aussenseite ist glatt und widerstandsfähig gegen Scheuerung. Die angeraute, hautfreundliche Innenseite sorgt für hohen Tragkomfort, Wärme und Trockengefühl dank verbessertem Feuchtigkeitstransport.

Hochfunktionelle Bike-Hosenpolster

Seit mehr als 15 Jahren besteht zwischen der Christian Eschler AG in Bühler und der italienischen T.M.F. (Di Turrini Patrizia S.N.C.) in Villafraanca di Verona eine einzigartige Partner-



Abb. 2: Skijacke und Skibose aus E-star® 2000 Softshell-Laminat, Modell: Sportalm, Kitzbühel/A

schaft. Das konkrete Ergebnis: Hochfunktionelle Hosenpolster, weltweit vermarktet unter geschützten Labels wie Monolith, Airvent, Airstripe, The Cool Pad, H.A.PR, M.L.P., Argent-X, und neuerdings ergänzt durch die elastischen Varianten unter 4-Way-Pad und Quadrotto. Eschler kreiert laufend neue Stoffe exklusiv für T.M.F. und nutzt dafür Garn-Innovationen, entwickelt hochfunktionelle Oberflächenstrukturen, Verfahrens- und Laminiertechnologien. T.M.F. ihrerseits kümmert sich um neueste Herstellungstechnologien für die Hosenpolster. Ein hoher Innovationsgrad und analoge Kreativität in allen Produktionsbereichen lassen individuelle Kundenwünsche wahr werden – auch bei kleinen Serien und selbst bei Exklusiv-Produktionen. So überrascht nicht, dass weltweit die meisten führenden Bike-Bekleidungshersteller schon seit Jahren mit Erfolg auf Eschler/T.M.F. Hosenpolster setzen und damit richtig sitzen.

Mit Neuheiten an der Eurobike 2004

Eschler/T.M.F. zeigten erstmals diverse Bikepolster aus dem Polyester-garn Trevira «Bioactive», welches eine permanent antimikrobielle Wirkung ohne Einsatz von Chemie sichert. Für Hosenpolster ein enormer Vorteil, wenn man an den intensiven und direkten Hautkontakt denkt. Neue Verarbeitungs-Technologien ermöglichen zudem die Erweiterung der 4-Way-Pad Produktpalette, die nahtlose Verarbeitung unterschiedlicher Qualitäten, Farben und Schaumhärten zu einem Polster, sowie die

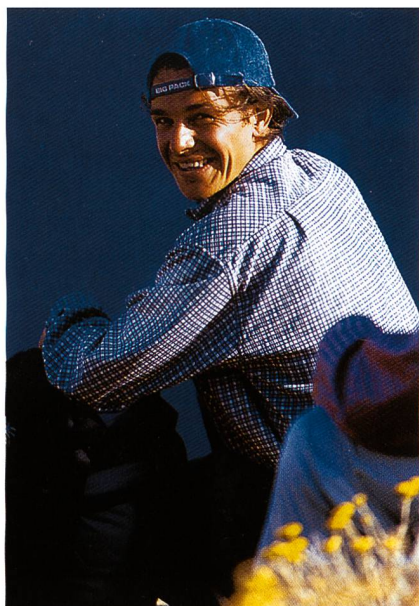


Abb. 3: Karo-Hemd aus Husky® Hemdenfleece «Bioactive»

Kombination modernster Verformungs-Technologie mit kundenspezifischen Druckdessins. Ein Messebesuch beim Erfolgs-Tandem Eschler /T.M.F. lohnte sich.

Snow-, Skin- und Outdoor-Wear

«Im Fokus bei Snow-Wear sind vor allem zwei Produktbereiche: einerseits Softshell-Laminate für die Herstellung modischer, trendiger Skibekleidung und andererseits Stoffe für die alpine

Langlauf-Disziplin», erklärt der Leiter Verkauf und Marketing, Philip Schär (Abb. 2). «Unsere Softshell-Laminate werden heute vor allem für modische Skihosen eingesetzt. Wir sehen jedoch auch grosses Potential für die Herstellung von trendigen Skijacken», unterstreicht Schär.

Neben Ski wird Langlauf immer wichtiger. Wie für den Skibereich liefert Eschler auch für den Langlaufbereich Stoffe für die Wettkampfbekleidung der Spitzen-Athleten. Aber auch für die vielen Hobby-Läufer, sei es beim Engadiner Ski-Marathon oder anderswo auf Loipen oder in den Bergen, bietet die Kollektion bedarfsgerechte Qualitäten. «Die Kollektion lebt natürlich von den Erfahrungswerten der Spitzensportler», ergänzt Schär.

Skin-Wear

Für das Wohlgefühl beim Sport ist die Wahl der richtigen Funktionsunterwäsche das Wichtigste. Das weiss man bei Eschler nicht erst, seit in Zusammenarbeit mit der Schweizer Armee und der EMPA das Sweatmanagement-Konzept «approved by armasuisse» entwickelt wurde. Was aber die hohen Anforderungen des Schweizer Militärs erfüllt, kann für die vielen Freizeit-Sportler nur richtig sein. Da diese hochfunktionellen Stoffe für aktive Unterwäsche direkt auf der Haut getragen werden, ist die entsprechende Maschenware neu aus «Bioactive» hergestellt. Vom Fa-

serhersteller ist ein Mindestanteil von 50 % vorgeschrieben. Eschler bietet in der Kollektion sogar Stoffe mit einem Anteil von 100 % «Bioactive» an. Der Konsument kann sich bei seinem Einkauf am «Bioactive-Label» orientieren.

Outdoor-Wear

Beim Kollektionsbereich für Outdoor-Wear steht die Absicht im Vordergrund, vermehrt Softshell-Laminate für Jacken anzubieten. «Die auf der Basis Maschenware von uns hergestellten Softshell-Laminate sind gegenüber Laminaten aus Webware wesentlich elastischer. Zudem können wir viel mehr Strukturen für den Aussenstoff anbieten. Zwei Vorteile, die wir für den Verkauf voll nutzen», erklärt Schär. Weiter hat die Christian Eschler AG das bewährte «Husky®» Hemdenfleece neu auf der Basis «Bioactive» entwickelt (Abb. 3). Der Hemdenstoff ist damit ohne chemische Ausrüstung permanent antimikrobiell. Hemdenhersteller können auch beim neuen «Husky Bioactive» auf eine breit angelegte, variantenreiche Karo-Druck-Kollektion zurückgreifen. Die bewährten Produktgruppen «Husky Light» mit verschiedenen, einzigartigen Leichtflausch-Stoffen, sowie «Husky Loop», die speziellen Fleecestoffe mit der markanten Terry-Optik, wurden noch ausgebaut und bilden einen weiteren Schwerpunkt für Outdoor-Wear.

Lifestyle-Gewebe – edel, farbintensiv, federleicht, metallisch

Dagmar Signer, Schoeller Textil AG, Sevelen, CH

Für Herbst/Winter 2005/2006 kreierten die Schweizer Designer technisch anspruchsvoll gefertigte Stoffe, die durch Farbgebung, Oberflächenstruktur und optische Effekte einzigartige visuelle Akzente setzen und eine starke Aussagekraft besitzen.

Das «Revival of the Metallics» ist eine wichtige Stilrichtung der zukünftigen Herbst-/Wintermode. In der spirit-Kollektion zeigt Schoeller deshalb zahlreiche extrem leichte Metallstoffe und auch luxuriöse Metalloberflächen mit feinem papier- oder seidenähnlichem Griff und leichtem Crinkle-Effekt (Abb. 1). Dazu kommen Stoffe mit naturgetreuer Schlangen- oder Straussenoptik, die bei Lichteinfluss intensive Lüstereffekte erzeugen. Bei dieser neuartigen Kombination aus Lichteffekt, federleichtem Ge-

wicht und softig weichem Touch werden «Designideen Flügel bekommen». Ebenfalls neu und auffällig sind die intensiven, frischen Farben sowie die grossartigen 3-D-Effekte auf transparenten und semi-transparenten Stoffen. Einen anderen Bekleidungstrend für den Herbst/Winter 05/06 – nämlich die elegante, kostbare und opulente Seite des Lebens – berücksichtigen spirit-Stoffe mit einer goldfarbenen Oberfläche und einer silbernen, schwarzen oder kupferartigen Innenseite.

Bei der shape-collection nimmt sich Schoeller die Natur zum Vorbild: Entstanden sind technisch hoch anspruchsvolle Nachbildungen von Schlangenhautmustern und andere feine Stoffstrukturen, die Bilder aus der Natur imitieren. Die elastischen und unelastischen Stoffe eignen sich für Hosen und Jacken. Andere shape-Neuheiten setzen softe und elegante Akzente durch Velours-Innenseiten; dazu kommen edles Baumwolldesign sowie interessante Bi-Color- und Denim-Strukturen.

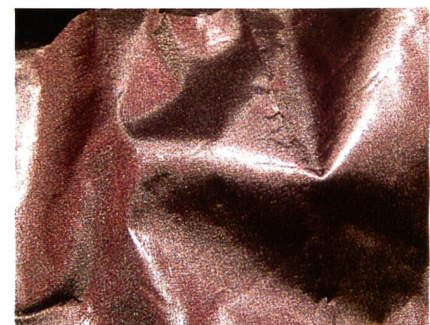


Abb. 1: Neue metallische Oberflächen