

Zeitschrift: Mittex : die Fachzeitschrift für textile Garn- und Flächenherstellung im deutschsprachigen Europa

Herausgeber: Schweizerische Vereinigung von Textilfachleuten

Band: 114 (2007)

Heft: 1

Artikel: Motorradbekleidung : schützende Hightech-Faser im Jeans-Look

Autor: Servajean, Pierre-Henry

DOI: <https://doi.org/10.5169/seals-677218>

Nutzungsbedingungen

Die ETH-Bibliothek ist die Anbieterin der digitalisierten Zeitschriften. Sie besitzt keine Urheberrechte an den Zeitschriften und ist nicht verantwortlich für deren Inhalte. Die Rechte liegen in der Regel bei den Herausgebern beziehungsweise den externen Rechteinhabern. [Siehe Rechtliche Hinweise.](#)

Conditions d'utilisation

L'ETH Library est le fournisseur des revues numérisées. Elle ne détient aucun droit d'auteur sur les revues et n'est pas responsable de leur contenu. En règle générale, les droits sont détenus par les éditeurs ou les détenteurs de droits externes. [Voir Informations légales.](#)

Terms of use

The ETH Library is the provider of the digitised journals. It does not own any copyrights to the journals and is not responsible for their content. The rights usually lie with the publishers or the external rights holders. [See Legal notice.](#)

Download PDF: 16.01.2025

ETH-Bibliothek Zürich, E-Periodica, <https://www.e-periodica.ch>

Motorradbekleidung – schützende Hightech-Faser im Jeans-Look

Pierre-Henry Servajeau, S.A. ESQUAD, Pessac, F

Die neue Bluejeans ARMALITH von ESQUAD verbindet die Resistenz von Leder mit dem Aussehen und der Weichheit einer Jeans. Die neue Hose für Motorradfahrer der französischen Firma besteht aus einem Mischmaterial. Die dafür verwendete Armalith-Faser hat ihren Ursprung in der Rüstungs-, Raumfahrt- und Offshore-Industrie. Weiterverarbeitet, behandelt und mit einem Baumwollfaden verbunden, wird sie auf spezielle Weise gewebt. So liegt die Zerreißschwelle eines nach diesem Verfahren hergestellten Hosenbeins bei über zehn Tonnen. ARMALITH verbindet somit für Motorradfahrer Sicherheit mit modischem Look.

ESQUAD arbeitet mit mehreren Stylisten und Modeschöpfern zusammen. Das Ergebnis ist eine Jeans-Kollektion in modernem Design mit vier Modellen aus Jeansstoff.

Classic und Hightech

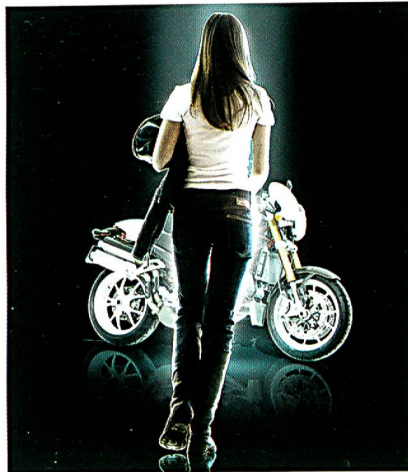
Hinter den klassischen Modellen der «Classic»-Linie (E-Chimede für Damen und E-Stein für Herren) verbirgt sich modernste Technologie. Sie bieten einen ergonomischen Schnitt, thermischen Schutz, verstärkte Nähte und für die Damen doppelte Knopfreiheiten und einen tailierten Schnitt.



Olivier PAGÈS pour ESQUAD®. Photo Jacques GAVARD.

Oliver Pagès pour ESQUAD®. Foto: Jacques Gavard

Die Modelle der «Technik»-Linie (E-Rwin für Damen und E-Strong für Herren) zeichnen sich durch ihr schnittiges und avantgardierendes Design aus.



Mit Sicherheit lässig auf dem Motorrad: die Armalith-Bluejeans von ESQUAD

distisches Design aus. Diese Jeans entsprechen dem neuesten technologischen Stand: Die E-Rwin-Jeans verbindet Weiblichkeit und Sicherheit. Die Verstärkung der Hüftpartien durch 3D-Textilien beträgt nur 3 mm. Die gute Figur ist dadurch ebenso garantiert wie der notwendige Komfort.

Die E-Strong-Jeans haben Schock-Verstärkungen aus speziellen, patentierten 3D-Textilien, die luftdurchlässig und waschbar sind. Ausserdem verfügt dieser Jeans-Typ über einen thermischen

Schutzschirm, eine Konfektion aus Armalith, morphologische Details aus «Broken twill Armalith» sowie Sicherheitsnähte.

Für den Ausbau seines Exportgeschäfts sucht ESQUAD nach Vertriebspartnern in Deutschland, Österreich und der Schweiz.

ESQUAD:

Das französische Unternehmen wurde beim nationalen Wettbewerb ANVAR 2005 ausgezeichnet. Der Preis unterstützt Firmengründungen für innovative Technologien. Der Technikpool Bordeaux Unitec fördert ESQUAD ebenso wie der Regionalfonds «Aquitaine amorçage». Der Geschäftsführer Pierre-Henry Servajeau verfügt über eine 10-jährige Erfahrung in der Textilbranche.

esquad@esquad.fr

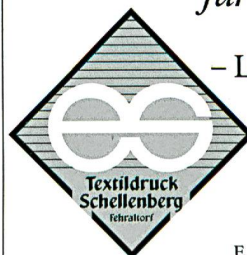
Generalversammlung der SVT

Mittwoch, 23. Mai 2007
bei der Firma Bezema AG
in Montlingen SG

So erreichen
Sie die
Redaktion:
E-Mail:

redaktion@mittex.ch

IHR JERSEY-PARTNER für alle Fasern



- Laugieren/Mercerisieren
- JET- und KKV-färben
- Drucken und Ausrüsten

E. SCHELLENBERG · TEXTILDRUCK AG
8320 FEHRALTORF · TELEFON 044 954 88 66
info@estextildruck.ch · TELEFAX 044 954 31 40
www.estextildruck.ch