

Objekttyp: **FrontMatter**

Zeitschrift: **Kreuzlinger Neujahrbuch und Schreibmappe**

Band (Jahr): **1 (1925)**

PDF erstellt am: **12.07.2024**

Nutzungsbedingungen

Die ETH-Bibliothek ist Anbieterin der digitalisierten Zeitschriften. Sie besitzt keine Urheberrechte an den Inhalten der Zeitschriften. Die Rechte liegen in der Regel bei den Herausgebern. Die auf der Plattform e-periodica veröffentlichten Dokumente stehen für nicht-kommerzielle Zwecke in Lehre und Forschung sowie für die private Nutzung frei zur Verfügung. Einzelne Dateien oder Ausdrucke aus diesem Angebot können zusammen mit diesen Nutzungsbedingungen und den korrekten Herkunftsbezeichnungen weitergegeben werden. Das Veröffentlichen von Bildern in Print- und Online-Publikationen ist nur mit vorheriger Genehmigung der Rechteinhaber erlaubt. Die systematische Speicherung von Teilen des elektronischen Angebots auf anderen Servern bedarf ebenfalls des schriftlichen Einverständnisses der Rechteinhaber.

Haftungsausschluss

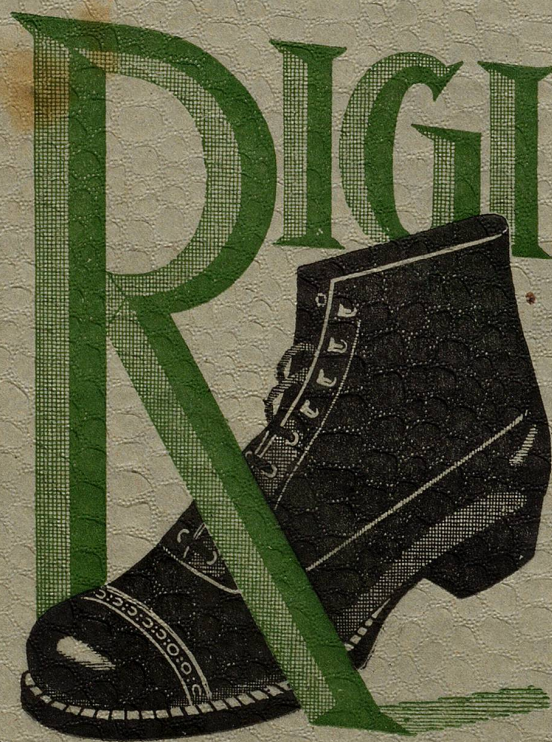
Alle Angaben erfolgen ohne Gewähr für Vollständigkeit oder Richtigkeit. Es wird keine Haftung übernommen für Schäden durch die Verwendung von Informationen aus diesem Online-Angebot oder durch das Fehlen von Informationen. Dies gilt auch für Inhalte Dritter, die über dieses Angebot zugänglich sind.

KALL.-BIBLIOTHEK
L
1034
THURGAU

KREUZLINGER NEUJAHR-BUCH 1925

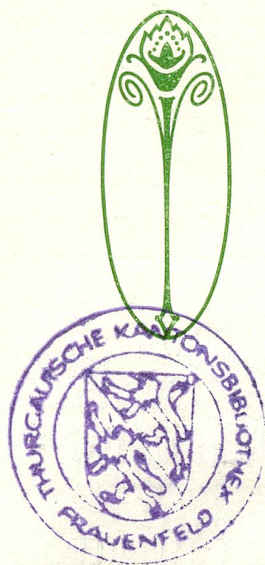


Schuhfabrik Kreuzlingen A.-G.



Die Qualitäts-Marke

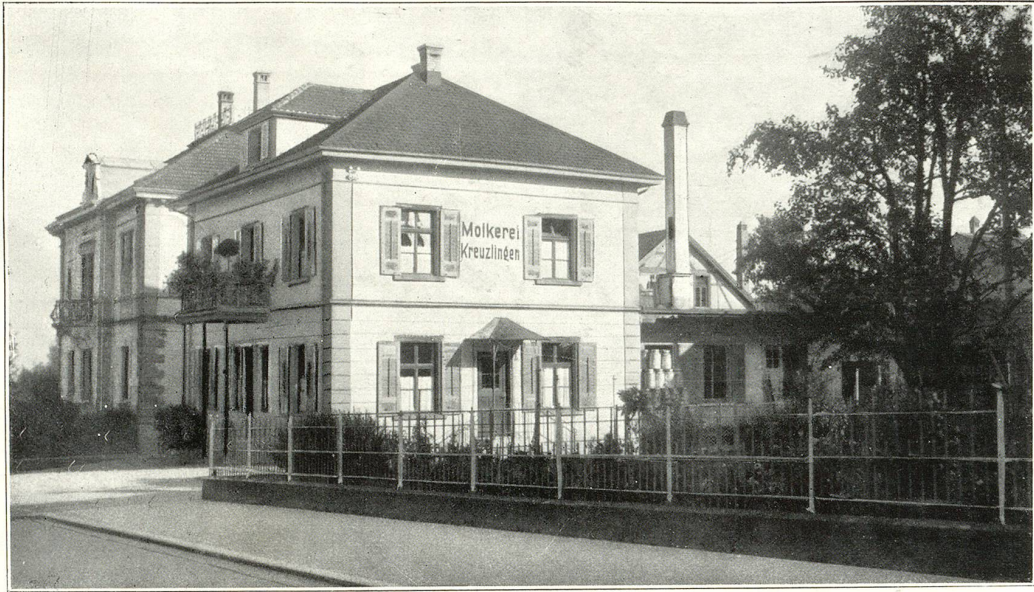
KREUZLINGER
NEUJAHR=BUCH
UND SCHREIBMAPPE
1925



NEUJAHRBUCHVERLAG KREUZLINGEN

7167

DRUCK DER
A.-G. VORM. AUG. HONER UND THURG. VOLKSFREUND
KREUZLINGEN



Molkerei Kreuzlingen

Verkaufsgeschäft Hauptstrasse

liefert

erstklass. Molkereiprodukte

wie

feine Emmentaler-, Tilsiter- u. Dessert-Käse

Tafelbutter

Butter zum Einsieden

in stets frischer Ia. Qualität.

ooo ooo ooo ooo Schlagrahm ooo ooo ooo ooo