

Objektyp: **Advertising**

Zeitschrift: **Thurgauer Jahrbuch**

Band (Jahr): **3 (1927)**

PDF erstellt am: **15.08.2024**

Nutzungsbedingungen

Die ETH-Bibliothek ist Anbieterin der digitalisierten Zeitschriften. Sie besitzt keine Urheberrechte an den Inhalten der Zeitschriften. Die Rechte liegen in der Regel bei den Herausgebern.

Die auf der Plattform e-periodica veröffentlichten Dokumente stehen für nicht-kommerzielle Zwecke in Lehre und Forschung sowie für die private Nutzung frei zur Verfügung. Einzelne Dateien oder Ausdrucke aus diesem Angebot können zusammen mit diesen Nutzungsbedingungen und den korrekten Herkunftsbezeichnungen weitergegeben werden.

Das Veröffentlichen von Bildern in Print- und Online-Publikationen ist nur mit vorheriger Genehmigung der Rechteinhaber erlaubt. Die systematische Speicherung von Teilen des elektronischen Angebots auf anderen Servern bedarf ebenfalls des schriftlichen Einverständnisses der Rechteinhaber.

Haftungsausschluss

Alle Angaben erfolgen ohne Gewähr für Vollständigkeit oder Richtigkeit. Es wird keine Haftung übernommen für Schäden durch die Verwendung von Informationen aus diesem Online-Angebot oder durch das Fehlen von Informationen. Dies gilt auch für Inhalte Dritter, die über dieses Angebot zugänglich sind.

Ein Dienst der *ETH-Bibliothek*
ETH Zürich, Rämistrasse 101, 8092 Zürich, Schweiz, www.library.ethz.ch

<http://www.e-periodica.ch>

H. HÄBERLIN, Kaufhaus, ROMANSHORN

Vorteilhafteste Einkaufsgelegenheit für sämtliche Bedarfs-
Artikel der Haushaltungs- und Bekleidungs-Branche:

Hüte, Mützen, Schirme, Mäntel, Kleider, Blousen, Schürzen, Wollwesten,
Strümpfe, Woldecken, Bettvorlagen, Jute- und Cocos-Läufer, Linoleum,
Wachstücher, Bettfedern, Kapok, Stubenwagen

Reelle Bedienung

10 % Rabatt oder billigste Migros-Preise

Wenn Sie nach
ROMANSHORN
kommen

besuchen Sie das am Bahnhof u. Hafen gelegene

HOTEL JÄGER

wo Sie jederzeit gut bedient werden. Vorzügliche Küche zu jeder Tageszeit u. prima Weine.

Großer Saal - Telephon 90 - Gartenwirtschaft

**Moderne Bildnisse, Vereinstableaux
Vergrößerungen**

Industrielle u. technische Aufnahmen

Photo-Apparate in jeder Preislage

Photo-Artikel

Amateur-Arbeiten in kürzester Zeit

liefert

Photographie- und Photohandlung

R. Kielinger, Romanshorn

Rislenstrasse Tel. 129 Filiale in Sulgen

Auch Sonntags geöffnet von 10-4

A. SCHMIDHAUSER
Neukirch-Egnach

Spezialgeschäft für landw. Maschinen u. Geräte

Heuerntemaschinen

Mostereimaschinen

Heu- und Waren-Aufzüge

Futterwaren, Müllereien, Fruchtputzmaschinen

Jauchepumpen, Rührwerke, Verschlauchungs-
anlagen

Reparaturen jeder Art, Ersatzteile

Elektrische Schweissanlage

Cafe-Konditorei-Bäckerei

F. MULLER-WOLFENDER

ROMANSHORN

Telephon 232

empfiehlt sich dem geschätzten Publikum bestens.

Schön eingerichtetes Familien-Café. — Grosse

Auswahl in ff Patisserie

Spezialgeschäft

in

Weine und Wurstwaren

Delikatessen Südfrüchte

DE LAZZER

Comestibles

Romanshorn

CHEMISCHE WASCHANSTALT
UND KLEIDERFÄRBEREI

Knecht, Romanshorn

erzielt

anerkannt vorzügliche Resultate,

da maschinell besteingerichtet

im Thurgau.

E. Rutishauser

zum Hammer, Kreuzlingen

.....

Abt. I/II: Eisenwaren u. Haushaltartikel

Abt. III: Schuhmaschinen u. Fournituren

Abt. IV: Gärtnerei u. Forstartikel

Ältestes Geschäft am Platze.

Molkerei H. Allenspach

Tel. 1.55 Kurzrickenbach Tel. 1.55

empfiehlt

Ia. Emmentaler- und Tilsiter-Käse
Limburger, Appenzeller fett und
räss. Dessertkäse. Täglich frische
Tafelbutter. Butter zum Einsieden.

Konze
ssionier
te Fir
men
der elektro-technischen Branche:

Fritz Arber Kreuzlingen

Elektrotechnische Werkstätte

Licht- und Kraft Anlagen
Neu- und Umwicklung von
Motoren und Apparaten.

W. HOFER Emmishofen

Elektro-Motoren-Bau

Umwicklungen u. Reparaturen
sämtlicher elektrischer
Apparate.

Rud. Peyer Kreuzlingen

Elektrotechnische Werkstätte

Elektr. Licht- und Kraftanlagen
werden fachmännisch und
preiswürdig ausgeführt.

Otto Ruedi Kreuzlingen

Installations-Geschäft

für elektrische Anlagen.
Auto-Garage, Mechan. Werkstätte
Telephon 1.45 - Radio-Station

Spenglerei und
Installations-Geschäft

Joseph Weber Kreuzlingen

Ausführung sämtlicher ins Fach
einschlagenden Arbeiten.
Badeeinrichtungen - Wasch- und
Closetanlagen

Einzig modern und
hygienisch eingerichtete

Mineralwasserfabrik

am Platze

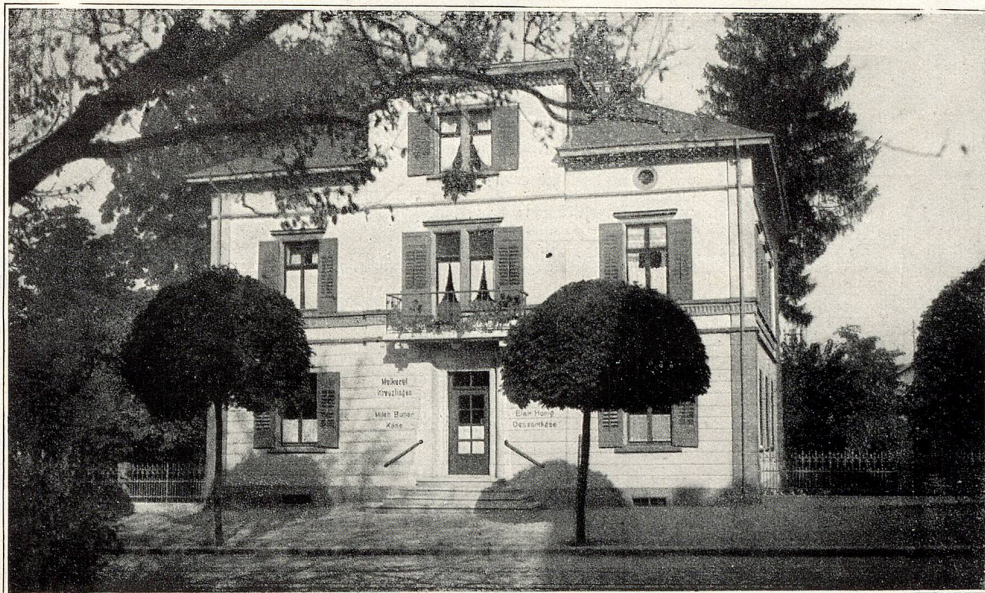
Sämtliche Mineralwasser
Aquasan Limonade und
Syphon

**Alleinvertreter der
Passugger Mineralquellen**

Tel. 2.58 - Prompte Bedienung - Tel. 2.58

K. BECK, Kreuzlingen - Ost
zur „Sonne“

MOLKEREI KREUZLINGEN



erstklassige Molkereiprodukte

REKLAME

Clichés

R. DESAVENTO

TEL: SELNAU 6075

ZÜRICH 2

BERATUNG u.
WERBEMITTEL