

Objektyp: **FrontMatter**

Zeitschrift: **Thurgauer Jahrbuch**

Band (Jahr): **6 (1930)**

PDF erstellt am: **29.06.2024**

Nutzungsbedingungen

Die ETH-Bibliothek ist Anbieterin der digitalisierten Zeitschriften. Sie besitzt keine Urheberrechte an den Inhalten der Zeitschriften. Die Rechte liegen in der Regel bei den Herausgebern. Die auf der Plattform e-periodica veröffentlichten Dokumente stehen für nicht-kommerzielle Zwecke in Lehre und Forschung sowie für die private Nutzung frei zur Verfügung. Einzelne Dateien oder Ausdrucke aus diesem Angebot können zusammen mit diesen Nutzungsbedingungen und den korrekten Herkunftsbezeichnungen weitergegeben werden. Das Veröffentlichen von Bildern in Print- und Online-Publikationen ist nur mit vorheriger Genehmigung der Rechteinhaber erlaubt. Die systematische Speicherung von Teilen des elektronischen Angebots auf anderen Servern bedarf ebenfalls des schriftlichen Einverständnisses der Rechteinhaber.

Haftungsausschluss

Alle Angaben erfolgen ohne Gewähr für Vollständigkeit oder Richtigkeit. Es wird keine Haftung übernommen für Schäden durch die Verwendung von Informationen aus diesem Online-Angebot oder durch das Fehlen von Informationen. Dies gilt auch für Inhalte Dritter, die über dieses Angebot zugänglich sind.

K. H. L. - D. I. 1034
L
1034
THURGAU

L 1034



E. E. SCHLATER

Thurgauer Jahrbuch 1930

Thurgauische Kantonalbank

Hauptsitz Weinfelden

Filialen in Amriswil, Arbon, Bischofszell, Frauenfeld, Kreuzlingen, Romanshorn
Sirnach und Steckborn

Agenturen in Diessenhofen und Ermatingen

Zahlstelle in Sulgen

Hypothekar-Abteilung



Handels-Abteilung

STAATSGARANTIE

GESCHÄFTSZWEIGE:

Annahme von Geldern

gegen Obligationen, in Konto-Korrent, auf Depositen- und Sparhefte (Abgabe von Heimsparbüchsen)

Darlehen und Konto-Korrent-Kredite

gegen Hypothek oder Bürgschaft, gegen Hinterlage von Wertpapieren, an Gemeinden und Korporationen;
Vorschüsse auf Waren.

Abgabe von Kreditbriefen

Eröffnung von Akzeptkrediten

Bestellung von Kautionen (Garantien)

Rembourskredite

Diskonto und Inkasso von Wechseln

auf die Schweiz und das Ausland

Abgabe von Checks auf das In- und Ausland (Reise-Checks)

Auslieferung von Generalmandaten

auf die schweizerischen Bankplätze

Vermittlung von Einzahlungen und Auszahlungen

in jeder Währung, in allen Erdteilen.

Ausführung von Börsenaufträgen

an allen Plätzen des In- und Auslandes

Vermittlung von Kapitalanlagen

Entgegennahme von Zeichnungen

auf öffentliche Emissionen.

Aufbewahrung und Verwaltung von Wertpapieren (offene Dépôts)

Vermögensverwaltungen

für Private, Waisen, Korporationen etc.

Erbschaftsliquidationen

Uebernahme von verschlossenen Dépôts zur Aufbewahrung

(Wertschriften, Akten, Manuskripte, Preziosen etc.)

Vermietung von Schrankfächern in verschiedenen Grössen in unseren Tresoranlagen

Einlösung von Coupons, verlost und gekündeten Obligationen

Geldwechsel

An- und Verkauf von fremden Noten und Geldsorten.

Reglemente und Tarife stehen unentgeltlich zur Verfügung.

Jede weitere Auskunft wird beim **Hauptsitz** und **allen Niederlassungen** bereitwilligst erteilt
und kulante und streng diskrete Bedienung zugesichert.



Weil junge Verlobte, zaghaft und unerfahren, allzu oft gewissenlosen Händlern aus der Stadt zur Beute fallen, ist es wichtig, dass alle jungen Leute wissen, was moderne Möbelfabrikation heisst und keine Möbel kaufen, ohne ihren innern Wert zu kennen.

Daher an alle Braut-Leute die freundliche Einladung zum Besuch unserer Fabrik und unserer grossen Ausstellung. Ganz unverbindlich und ohne zum Kaufe zu drängen, führen wir Sie durch unsere Fabrik, erklären Ihnen den Unterschied zwischen guten und mittelmässigen Möbeln.

Dann erst können Sie urteilen, dann erst sollen Sie kaufen. Wer Preis und Qualität vergleicht, sieht selbst ein, dass sorgfältig in der Fabrik hergestellte Möbel nicht teurer sind als Bazarware, dabei aber viel schöner und widerstandsfähiger.

MÖBELFABRIK DÜNNER & GREUTER, BOTTIGHOFEN
bei KREUZLINGEN • Lieferung direkt an Private.



Beinahe hätte ich vergessen
dass ich mir noch einige Musikalien bei

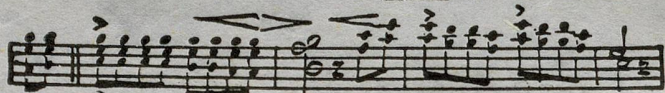
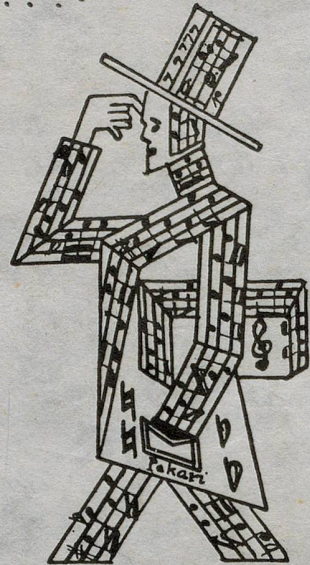
HUG & Co.

ST. GALLEN

besorgen wollte. Dort findet man auch
eine reiche Auswahl an

MUSIK-INSTRUMENTEN

wie Pianos, Harmoniums, Grammophone,
sowie auch Handharmonikas Geigen etc.



VOLKSBANK

SCHWEIZERISCHE

KREUZLINGEN UND 60 WEITERE NIEDERLASSUNGEN IN DER SCHWEIZ
STAMMKAPITAL UND RESERVEN: FRANKEN 200 MILLIONEN

Wir empfehlen uns zur Besorgung sämtlicher Bankgeschäfte, insbesondere für:

Gewährung von Krediten und Darlehen aller Art.

Diskontierung und Inkasso von Checks und Wechseln auf das In- und Ausland.

Annahme von Geldern gegen unsere Obligationen u. Einlagehefte, sowie auf Kreditoren- und Check-Rechnungen.

Depot-Konti.

An- und Verkauf von Devisen, Checks, Coupons, fremden Geldsorten und Noten.

Ausstellung von Kreditbriefen und Checks auf das In- und Ausland.

Besorgung von Kapitalanlagen in in- und ausländischen Werten.

Konversion und Subskription bei in- und ausländischen Anleihen.

Ausführung von Börsenaufträgen im In- und Ausland.

Aufbewahrung von Werttiteln, Preziosen usw. in offenen u. verschlossenen Depots.

2 1059

THURGAUER JAHRBUCH 1930

6. JAHRGANG

PREIS 3 FRANKEN

Alle Rechte vorbehalten



THURGAUER JAHRBUCH
REDAKTION UND VERLAG E. RIEBEN
KREUZLINGEN

Januar	Februar	März	April	Mai	Juni
M 1 Neujahr	S 1 Brigitta	S 1 Albin	D 1 Hugo	D 1 Phil., J.	S 1 Nikodem.
D 2 Bercht.	S 2 Lichtm.	S 2 Oskar	M 2 Rosam.	F 2 Athan.	M 2 Charlotte
F 3 Enoch	M 3 Blasius	M 3 Fanny	D 3 Cornelius	S 3 †Auffnd.	D 3 Erasmus
S 4 Gottfried	D 4 Veronika	D 4 Fastnacht	F 4 Ambros.	M 4 Florian	D 4 Eduard
S 5 Simeon	M 5 Agatha	M 5 Ascherm	F 5 Markus	M 5 Gotth.)	D 5 Bonifaz
M 6 Kaspar	D 6 Dor., A.)	D 6 Fridolin	S 6 Irenäus)	D 6 Joh. Gef.	D 6 Benignus
D 7 Isidor	F 7 Richard	F 7 Felicitas	M 7 Cölestinus	M 7 Blanka	F 7 Wiegd.
M 8 Erhard)	S 8 Salomon	S 8 Bernice)	D 8 Anton	D 8 Ros. Al.	S 8 Pflngsten
D 9 Julian	S 9 Apollonia	S 9 40 Ritter	M 9 Procur.	F 9 Beatus	M 9 Pflngstm.
F 10 Samson	D 10 Scho. ast.	M 10 Küngold	D 10 Ezechiel	S 10 Antonin	D 10 Laura
S 11 Diethelm	D 11 Euphros.	D 11 Kasimir	F 11 Leo P.	S 11 Mamert.	M 11 Barnab. ☉
S 12 Reinhold	M 12 Valentin	M 12 Gregor	S 12 Julius	M 12 Pankrat. ☉	D 12 Basil
M 13 Hilarius	D 13 Jonas ☉	D 13 Ernst, L.	S 13 Palmstg. ☉	D 13 Servatius	D 13 Tobias
D 14 Felix ☉	F 14 Juliana	F 14 Zachar. ☉	M 14 Tiourtius	M 14 Epiphanius	F 14 Valerius
M 15 Traugott	S 15 Donatus	S 15 Longinus	D 15 Raphael	D 15 Sophia	S 15 Vitus, M.
D 16 M. rzellus	S 16 Emil, G.	S 16 Heribert	M 16 Daniel	F 16 Henr.	M 16 Justina
F 17 Anton	M 17 Donat	M 17 Gertrud	D 17 H. Donn.	S 17 Bruno	D 17 Volkmar
S 18 Aloisius	D 18 Gabriel	D 18 Alexander	F 18 Charfreit.	S 18 Isabella	M 18 Marcell.
S 19 Martha	M 19 Gutbert	M 19 Joseph	S 19 Wern. Ger.	M 19 Caro'ine	D 19 Fronl. ☉
M 20 Sebastian	D 20 Romul. ☉	D 20 Emanuel	S 20 Ostern ☉	D 20 Bernhd. ☉	F 20 Albertine
D 21 Agnes ☉	F 21 El-onora	F 21 Benedikt	M 21 Ostermtg.	M 21 Konstant.	S 21 Albanus
M 22 Vincenz	S 22 Petri Stihf.	S 22 Niklaus ☉	D 22 Cajus P.	D 22 Helena	S 22 10.000 R.
D 23 Emerentia	S 23 Josua	S 23 Fidel	M 23 Georg	F 23 Achilles	M 23 Basilius
F 24 Timoth.	M 24 Matthias	M 24 Pigmen.	D 24 Albert	S 24 Johanna	D 24 Joh. d. T.
S 25 Pauli B.	D 25 Viktor	D 25 MariaVk.	F 25 Mark. Ev.	S 25 Urban	M 25 Eberh.
S 26 Edwin	M 26 Nestor	M 26 Cäsar	S 26 Anaclet.	M 26 Altr. d.	M 26 Joh. P. ●
M 27 Chrysost.	D 27 Gotthilf	D 27 Emma	S 27 Anastas.	D 27 Baldinus	D 27 Schläfer
D 28 Kar. Aug.	F 28 Leander ●	F 28 Priscus	M 28 Vitalis ●	M 28 Wilhelm ●	S 28 Hortens.
M 29 Natalie ●		S 29 Eus'ach.	D 29 Pet. v. M.	D 29 Auffahrt	S 29 Petr. Pl.
D 30 Adelgunde		S 30 Guido	M 30 Quirin.	F 30 Wigand	M 30 Pauli G.
F 31 Virgilius		M 31 Balbinus ●		S 31 Pe-ron.	

1930

Juli	August	September	Oktober	November	Dezember
D 1 Theobald	F 1 Bundesf.)	M 1 Verena	M 1 Remigius	S 1 All. Heil.	M 1 Arabella
M 2 Mar. Hms	S 2 Gustav	D 2 Emeric.	D 2 Leodeg.	S 2 All. Seel.	D 2 Kaddid.
D 3 Cornel.)	S 3 August	M 3 Theod.	F 3 Lucretia	M 3 Theophil	M 3 Xaver
F 4 Ulrich B.	M 4 Dominik	D 4 Esther	S 4 Franzis.	D 4 Sigm.	D 4 Barbara
S 5 Anselm.	D 5 Oswald	F 5 Herkules	S 5 Konst	M 5 Blandina	F 5 Sabina
S 6 Jes., Ida	M 6 Sixt. Emil	S 6 Magnus	M 6 Angela	D 6 Leonh. ☉	M 6 Niklaus ☉
M 7 Willib.	D 7 Afra, Zg.	S 7 Regina	D 7 Judith ☉	F 7 Florentin	S 7 Agathon
D 8 Killan	F 8 Emilie	M 8 Maria ☉	M 8 Pelagius	S 8 4 Gekr.	M 8 M. Empf.
M 9 Luisa	S 9 Roman. ☉	D 9 Const. K.	D 9 Dionys.	S 9 Theodor	D 9 Joachim
D 10 7 Brüder ☉	S 10 Laurentius	M 10 Gorgon.	F 10 Gideon	M 10 Thaddäus	M 10 Walthar
F 11 Pius, Rah.	M 11 Gottlieb	D 11 Fel. Rg.	S 11 Huldreich	D 11 Martin	D 11 Damasius
S 12 Lyd., Fr.	D 12 Par., Cl.	F 12 Tobias	S 12 Wilfried	M 12 Arsatius	F 12 Epim. ☉
S 13 K. Hrch.	M 13 Hippol.	S 13 El. A. H.	M 13 Maximil.	D 13 Bricecius ☉	S 13 Lucia, Ott.
M 14 Georg.	D 14 Sam., H.	S 14 †Erhöhg.	D 14 Wilhelm	F 14 Friederika	S 14 Nicasius
D 15 Margarita	F 15 M. H'ft.	M 15 Nkod. ☉	M 15 Hedwig ☉	S 15 Leopold	M 15 Abr., Isaak
M 16 Hdst.-A.	S 16 Ferdin.	D 16 Nicodem.	D 16 Gallus	S 16 Othmar	D 16 Adelh.
D 17 Alexius	S 17 Romul. ☉	M 17 Euphemia	F 17 Lucina	M 17 Otto	M 17 Lazarus
F 18 Eugen ☉	M 18 Benjamin	D 18 Rosa	S 18 Lukas	D 18 Eug. Hr.	D 18 Wunibald
S 19 Ros., Arn.	D 19 Sebald.	F 19 Januar.	S 19 Ptolemäus	M 19 Elisabetha	F 19 Nemesius
S 20 Elias	M 20 Bernhd.	S 20 Inno-enz	M 20 Wendelin	D 20 Eduard ●	S 20 Ursinus ●
M 21 Dieteg.	D 21 Ernestine	S 21 Betttag	D 21 Ursula ●	F 21 Mar. Opf.	S 21 Thom Ap.
D 22 Maria M.	F 22 Adolf	M 22 Maurit. ●	M 22 Cordula	S 22 Cäcilia	M 22 Chiridon
M 23 Apol., Olg.	S 23 Zachäus	D 23 Lina, Th.	D 23 Severin	S 23 Clemens	D 23 Dagob.
D 24 Christ.	S 24 Barthol. ●	M 24 Robert	F 24 Salome	M 24 Chrys.	M 24 Ad, Eva
F 25 Jak., Ch. ●	M 25 Ludovicus	D 25 Cleoph.	S 25 Crispin.	D 25 Katharina	D 25 Christtag
S 26 Anna	D 26 Mathilde	F 26 Paulina	S 26 Amandus	M 26 Konrad	F 26 Stephan
S 27 Martha	M 27 Hdst.-E.	S 27 Cos. Dam.	M 27 Kolumb.	D 27 Jerem.	S 27 Joh. Ev.
M 28 Pantal.	D 28 Hartwig	M 28 Wenzel.	D 28 Sim., J.	F 28 Noah ☉	S 28 Kindtfg. ☉
D 29 Beat. El.	F 29 Joh. Enth.	M 29 Michael ☉	M 29 Selinan, ☉	S 29 Erdmann	M 29 Thom. B.t
M 30 Jakobea	S 30 Felix Pr.	D 30 Urs., Hier.	D 30 Ewald	F 30 Wigand	D 30 David
D 31 German.	S 31 Rebecca ☉		F 31 Wolfgang	S 30 Andreas	M 31 Sylvest.

Die fetten Linien bedeuten Gerichtsferien.