

Objektyp: **Advertising**

Zeitschrift: **Thurgauer Jahrbuch**

Band (Jahr): **27 (1952)**

PDF erstellt am: **16.08.2024**

### **Nutzungsbedingungen**

Die ETH-Bibliothek ist Anbieterin der digitalisierten Zeitschriften. Sie besitzt keine Urheberrechte an den Inhalten der Zeitschriften. Die Rechte liegen in der Regel bei den Herausgebern.

Die auf der Plattform e-periodica veröffentlichten Dokumente stehen für nicht-kommerzielle Zwecke in Lehre und Forschung sowie für die private Nutzung frei zur Verfügung. Einzelne Dateien oder Ausdrucke aus diesem Angebot können zusammen mit diesen Nutzungsbedingungen und den korrekten Herkunftsbezeichnungen weitergegeben werden.

Das Veröffentlichen von Bildern in Print- und Online-Publikationen ist nur mit vorheriger Genehmigung der Rechteinhaber erlaubt. Die systematische Speicherung von Teilen des elektronischen Angebots auf anderen Servern bedarf ebenfalls des schriftlichen Einverständnisses der Rechteinhaber.

### **Haftungsausschluss**

Alle Angaben erfolgen ohne Gewähr für Vollständigkeit oder Richtigkeit. Es wird keine Haftung übernommen für Schäden durch die Verwendung von Informationen aus diesem Online-Angebot oder durch das Fehlen von Informationen. Dies gilt auch für Inhalte Dritter, die über dieses Angebot zugänglich sind.

**Paul KELLER u.Cie. A.G.**  
*Eisenhandlung, Frauenfeld*

Zürcherstraße 180

Telefon 054 / 711 37 / 711 38

**Stabeisen**

**Formeisen**

**Betoneisen**

**Metalle**

**Fittings**

**Armaturen**

**Hochdruckguß**

**Kanalisationsguß**

**Eisenwaren**

**Haushaltartikel**

## **Schweizerische Bankgesellschaft**

Annahme von Geldern  
Aufbewahrung und Verwaltung  
von Wertschriften  
Vermögensverwaltungen  
Beratung in Steuerfragen

**Frauenfeld**

**Wil**



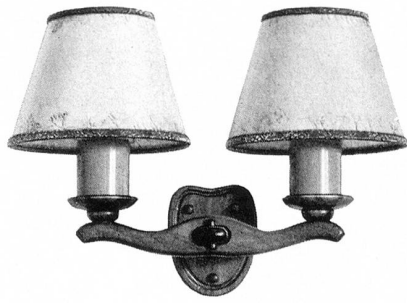
Adolf Montag AG Teigwarenfabrik Islikon (Tg.)



**Jakob Freyenmuth, Frauenfeld  
Schreinereiwerkstätte  
für Möbel und Innenausbau**

Thundorferstraße · Telefon 7 14 77

**Wichtig für alle Ladengeschäfte.** Zwei Dinge sind es, die sich der Ladenbesitzer von Zeit zu Zeit überlegen muß. Kann mit der bisherigen Einrichtung immer noch gut und rationell gearbeitet werden und genügt sie den heutigen Ansprüchen der Kundschaft? Eine neue Ladeneinrichtung ist sicher eine Ausgabe. Sie kann aber auch zu einer Einnahme werden, wenn sie zur richtigen Zeit und in richtiger Weise durchgeführt wird. Es gilt aber, auf die individuellen Bedürfnisse Rücksicht zu nehmen. Serienfabrikation kann dies oft nicht; sie ist meist an einen Standardtyp gebunden. Meine Werkstätte ist in der Lage, auf besondere Wünsche des Einzelnen einzutreten, sie besitzt den Ruf, Schönheit mit Zweckmäßigkeit geschickt zu verbinden. Verlangen Sie unverbindliche Vorschläge. Die Abbildung zeigt die neugeschaffene Parfümerieabteilung der Drogerie Haas & Co., Frauenfeld.



Formschöne, gediegene

## Beleuchtungskörper

für die Wohnung

**Zweckleuchten** für Büro, Laden, Gaststätten und Geschäftsräume

**Leuchten** für Industrie und Gewerbe, für Glühlicht und Fluoreszenzlicht

Große Auswahl - Rasche Bedienung

Beratung und Ausarbeitung von Beleuchtungsprojekten

Ständige Musterausstellung

**Gebr. Huser & Co., Münchwilen TG**

Leuchten- und Metallindustrie

FÄRBEREI DR. EMIL SCHLUMPF AG  
  
**CHEM. WASCHANSTALT  
 MURKART**

Erstklassige Erneuerung von Damen-, Herren- und Kindergarderobe. Spezielles Verfahren für Trikotwaren (Röcke, Jacken, Damen- und Herrenwesten, Halstücher, usw.), Bleichen und Färben von Wäsche (Echtfärbung) aus Naturseide, Baumwolle, Wolle, Kunstseiden- und gemischten Fasern. Bereitwillige Beratungen in allen Fragen der Kleider- und Wäschepflege

Telephon Frauenfeld 7 20 63

Ablage in Frauenfeld

Frau Rubin-Nadler, Zürcherstraße 166  
 Telephon 7 15 38

## Neue Kraft und Energie



dank dieser Kur mit Zellers Kraftwein!

Sie alle, die Sie geschwächt, müde, überanstrengt, blutarm, nervös, gereizt oder abgespannt sind, lassen Sie

## Zellers Kraftwein

Ihrem Organismus die verlorene Kraft und Leistungsfähigkeit zurückgeben.

«Zellers Kraftwein» ist ein bewährter Kraftspender und Blutbildner für Geschwächte, Arbeitsmüde, Überanstrengte, Nervöse, Blutarme, Erholungsbedürftige, werdende und stillende Mütter, Kopf- und Schwerarbeiter.

Appetitregend \* blutbildend \* nerven- und muskelstärkend

**Zellers Kraftwein  
 gibt neue Kraft und Energie**

Flasche Fr. 6.75, die vorteilhafte Kur (4 Flaschen)  
 Fr. 22.35 (Ersparnis Fr. 4.65)

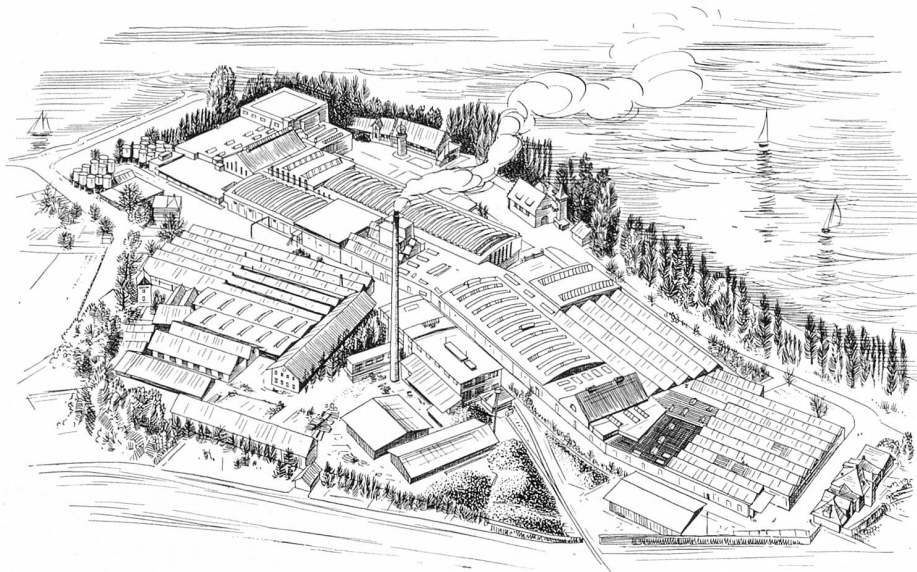
Erhältlich in Apotheken und Drogerien

Ein Qualitätsprodukt von

**Max Zeller Söhne, Romanshorn**

Fabrik pharmazeutischer Präparate - gegr. 1864





## **STECKBORN KUNSTSEIDE AG., STECKBORN**

Kunstseide für die Weberei, Wirkerei und Strickerei  
normal- und feinfädig, hochnaßfest, hochgedreht, spinngefärbt

Kunststroh für die Hutindustrie

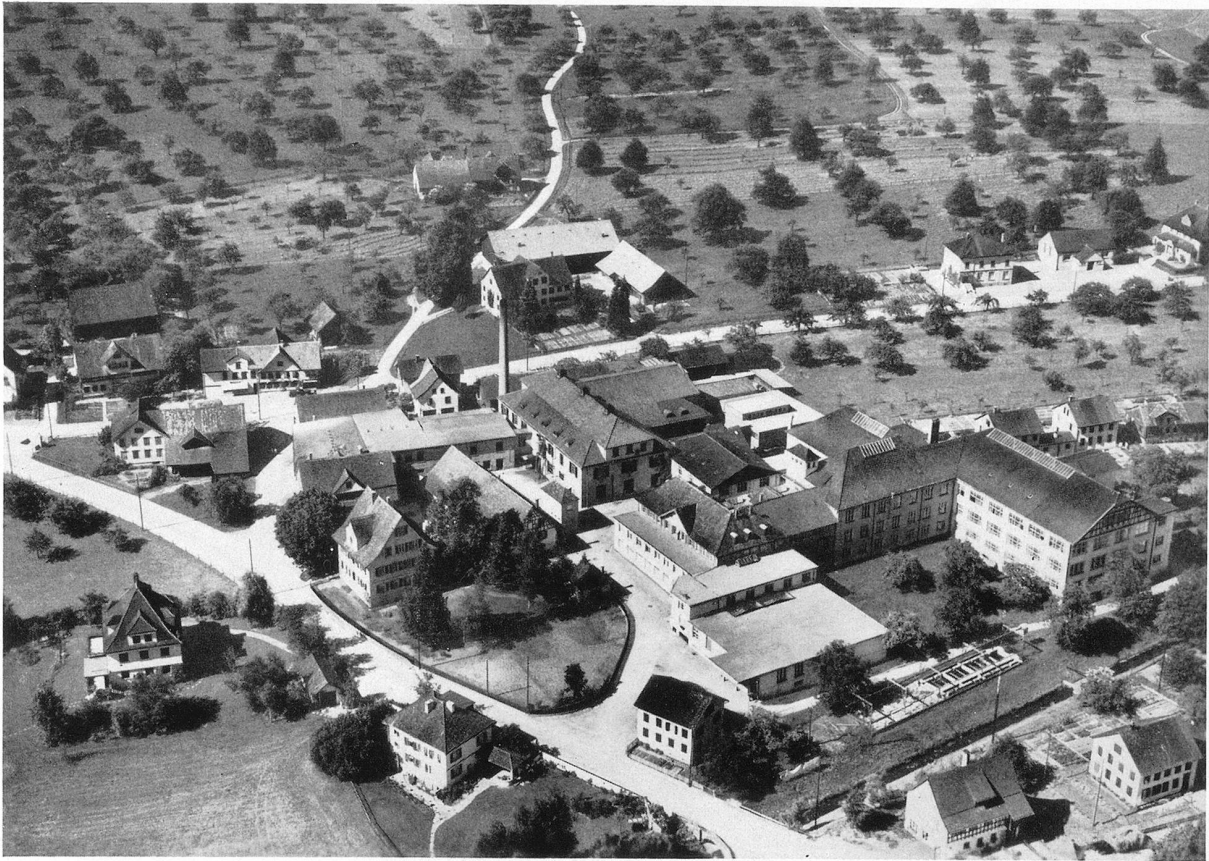


Ein schönes Kleidchen  
auf der BERNINA-Portable  
selbst genäht,  
macht doppelt Freude

Die BERNINA-Zick-Zack-Portable  
vereint die Vorteile einer modernen  
Nähmaschine in idealer Weise

- ★ Freier Arm
- ★ Elektrischer Antrieb
- ★ Zick-Zack

**Fritz Gegauf AG., Bernina-Nähmaschinenfabrik, Steckborn (TG)**



**SCHUHFABRIKEN LÖW & PROTHOS AG. OBERAACH**

# Gachnanger

Obstsäfte / Süßmost  
Traubensäfte / Weine  
Spirituosen

Seit 30 Jahren bekannt durch  
Qualität und vorteilhafte Preise



**J. & E. MÜLLER MOSTEREI GACHNANG**

**Wir lösen alle Elektro-Probleme seit 30 Jahren  
und bürgen für Qualität**



**E L E K T R . U N T E R N E H M U N G E N**

**Frauenfeld**

«zum Grütli», Telefon 7 14 46

**Winterthur**

Hermannstraße 8, Telefon 2 45 70



# TANNER & CIE

## FRAUENFELD

Telefon 054 / 7 20 31

Gegründet 1887

Hilfsmittel für die Papierindustrie, Textilindustrie, Gerberei- und Lederindustrie, Brauereien  
Technische Öle und Fette, Kellereiartikel, Schuh- und Bodenpflegemittel, Fliegenfänger «Primus»

**LAMELLENSTOREN**

**GARAGETORE** **SONNENSTOREN**

**G**

**Solomatic**

**ROLLADENFABRIK A. GRIESSER AG**

<b>AADORF-Thg.</b> Tel. (052) 471 12	<b>VERTRETUNGEN:</b>	
<b>BASEL</b> Tel. (061) 5 63 63	<b>CHAUX-DE-FONDS</b> Ch. Moccand	Tél. (039) 2 20 26
<b>BERN</b> Tel. (031) 2 92 61	<b>DELEMONT</b> Schmid S. A.	Tél. (066) 2 16 09
<b>GENÈVE</b> Tél. (022) 3 82 04	<b>LOCARNO-Muralto</b> M. Gherra	Tel. (093) 7 30 89
<b>LAUSANNE</b> Tél. (021) 26 18 40	<b>OLTEN</b> A. Spring, Arch.	Tel. (062) 5 25 85
<b>LUZERN</b> Tel. (041) 2 72 42	<b>SCHAFFHAUSEN</b> J. Mettler	Tel. (053) 6 00 08
<b>ST. GALLEN</b> Tel. (071) 3 14 76	<b>THUN</b> H. Meier	Tel. (033) 2 25 52
<b>ZÜRICH</b> Tel. (051) 23 73 98	<b>ZUG</b> J. Rust	Tel. (042) 4 04 18

Restaurierungen  
Stoffdruck  
(Entwurf und Ausführung)  
Porzellan malen

**Mimi Schießer**  
Kunstgewerblerin

Farbe und Tapete  
im Raum  
Moderne Plastiken  
Beschriftungen

**H. Schießer-Gubler, Frauenfeld**  
Malermester Altweg 12

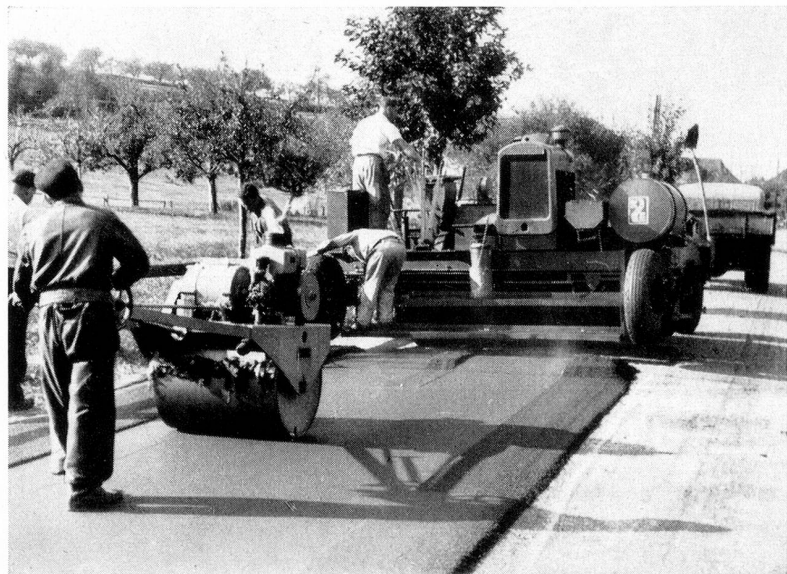
Teer- und Asphaltbeläge

Einbau mit Straßenfertiger  
Oberflächenbehandlungen

Unterbauarbeiten  
mit Traxcavatoren und Bagger  
Vibratoren und Walzen

Tiefbauarbeiten

Kieswerke  
in Bürglen und Märstetten



Einbau Teppichbelag Erlen mit Straßenfertiger



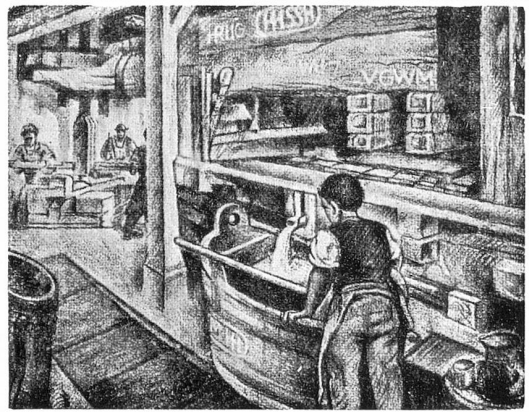
**Krämer & Egolf Weinfelden Straßen- und Tiefbau**



Thurgauer Weinbau Eigenkelterung

## A. Rutishauser & Co. AG. Scherzingen

Einheimische Weinspezialitäten Tiroler Weine  
Französische Markenweine: Jacques Dépagueux, Villefranche  
Cognac **Salignac**, Weltmarke seit 100 Jahren



## Park-Apotheke Kreuzlingen



**Bronchialsirup und Hustentropfen** in der bekannten  
grünen Packung

Prompter Hausservice und Postversand  
Benützen Sie unser Telefon 072 / 8 40 55

Besonders empfohlen  
werden die eigenen Präparate

**Normagastrol**

für alle Magen-  
und Darmkrankheiten

**Normacor**

für schwache Herzen

**Normanervin**

für schwache Nerven

**Normafors**

für Schwache  
und Rekonvaleszenten

**Normasanguin**

zur Blutreinigung

**Normatonin**

gegen zu hohen Blutdruck

## la belegte Kristallspiegel Schaufensterscheiben

frei Baustelle mit Speziallastwagen

Fenster-, Roh- und Ornamentglas, sowie sämtliche Spezialgläser

**J. BRÜLLMANN SÖHNE** KREUZLINGEN

Glashandlung und Spiegelfabrik

A. G.

TEL. 326

JBS



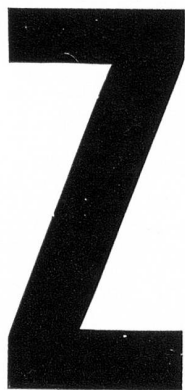
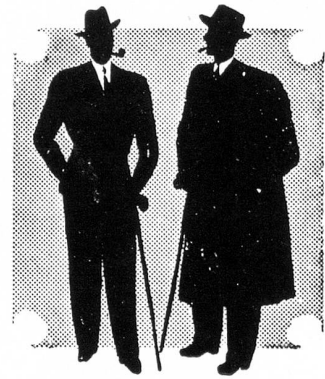
Herren-Bekleidung für Schlanke, Feste, Große und für Kleine

Knaben-Kleider und -Mäntel

Damen-Mäntel und -Tailleurs



Bahnhofstraße 4



entralheizungen  
entralheizungen  
entralheizungen  
entralheizungen  
entralheizungen  
entralheizungen  
entralheizungen  
entralheizungen  
entralheizungen  
entralheizungen  
entralheizungen  
entralheizungen  
entralheizungen  
entralheizungen  
entralheizungen

A L L E R S Y S T E M E

**Beil & Kornmayer / Kreuzlingen**

Finkernstraße 18, Tel. 8 25 69, wenn keine Antwort 8 26 69

Paßform

Qualität



BALLY

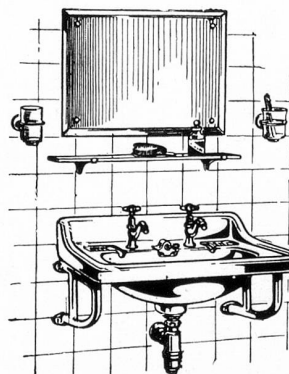
bekannt

**Schuhhaus Graf Kreuzlingen**

**A. Ziegler-Weber  
Kreuzlingen**

Bureau und Werkstätte: Löwenschanz 4, Tel. 8 23 53

Verkaufs- und Ausstellungsräume: Zentralhaus, Haupt-  
straße, Telephon 8 23 54

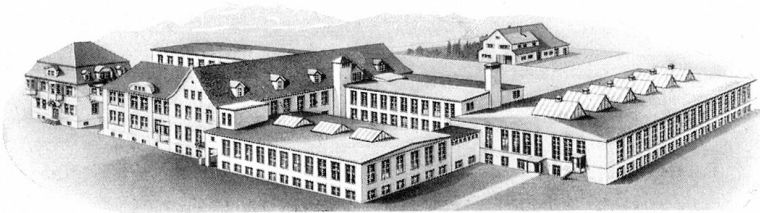


Sanitäre Anlagen

Bauspenglerei

# Yala

Tricot-Wäsche  
Tricot-Kleider  
immer modisch  
praktisch  
und solid

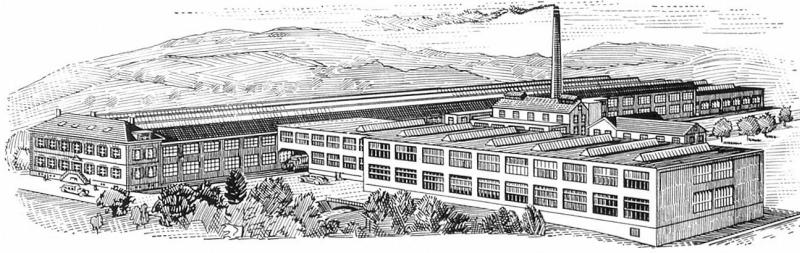


## Jakob Laib & Co. Amriswil

Tricotfabrik Gegründet 1885



**Emil Anderegg AG., Weinfelden**



### **Baumwollene Tüllgewebe**

für die Stickerei- und Rideaux-Industrie  
für die Damenkonfektion und verschiedene andere Zwecke

### **Gittertüll-Gewebe aus Baumwolle und Kunstseide**

für die Rideaux-Fabrikation

### **Tüllgewebe aus Naturseide**

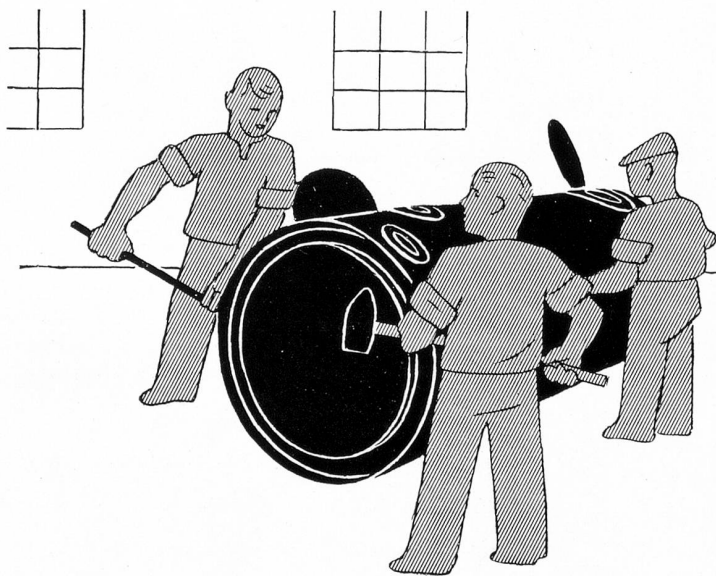
für Brautschleier (Illusion)  
sowie für die Damenrobenfabrikation

### **Kunstseidene Tüllgewebe**

in zahlreichen Farbnuancen  
für die Damenrobenfabrikation  
sowie anderweitige Zweckverbindungen

### **Gummitülle**

**Schweiz. Gesellschaft für Tüllindustrie AG. Münchwilen**



Profitieren Sie von unseren vielseitigen Erfahrungen im Apparatebau. Geben Sie uns Gelegenheit zu einer Aussprache, dann können wir Sie mit unserm weitverzweigten Fabrikationsprogramm vertraut machen. — Wir bemühen uns, jede Aufgabe zu lösen.

Telephon (071) 4 64 04



**Paul Koenig, Arbon Gesenkschmiede / Kesselschmiede / Apparatebau**

... sie braucht Voro-Crème (für Gesicht und Hände).

Voro – fett oder halbfett – enthält Lanolin, nährt deshalb die Haut und schützt sie. Tube Fr. 1.65, Dosen Fr. –.75, 1.45, Familienpackung zu Fr. 3.60 (ganz besonders günstig)



**Voigt & Co. AG**

Pharmazeutische Spezialitäten en gros  
und Fabrikation kosmetischer Produkte

**Romanshorn**

*J*

In der aufblühenden Ort-  
schaft Weinfelden steht neben gar manch an-  
derer Industrie auch eine Möbelwerkstätte, die  
vom Vater meines Vorgängers im Jahre 1873  
gegründet wurde.

Ich war lange Jahre Angestellter dieser Firma,  
wurde vertraut mit dem Betrieb und finde es  
als eine schöne Aufgabe, im gleichen Rahmen  
weiter aufzubauen. Es ist eine Werkstätte, in der  
gediegene Einzelanfertigungen vom kleinsten bis



**MÖBELFABRIK**

*Werner Schönberger*

VORM JOH HUBER

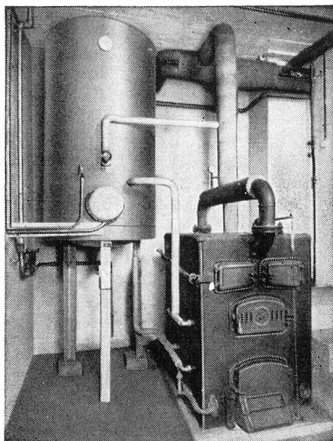
*Weinfelden*

TEL. 072 5 06 65

zum größten Möbel erstellt werden. Der Kunde  
kann nach seinen Wünschen wählen oder sich  
vom Fachmann gut beraten lassen. Die Men-  
schen, welche Stilmöbel bevorzugen, finden  
ebenfalls das ihnen Zusagende. Wer sein Heim  
heimelig und persönlich gestalten will, kann sich  
für den guten Innenausbau entschließen. So  
möchte diese Werkstätte jedem einzelnen nach  
seiner Art dienen.

Es wird mir stets das höchste Bestreben sein,  
mit einwandfreier Qualität der Arbeit und des  
Materials, sowie mit schönen Formen meinen  
Kunden eine dauernde Freude zu bereiten.





## Zentralheizungen Ölf Feuerungen Warmwasserbereitungen (Boiler-Anlagen)

**80grädiges Wasser** durch die Zentralheizung auch bei niedriger Kesseltemperatur von 40° C. Im Sommer elektrisch aufheizbar

**Ed. Straub, Sulgen** Konstruktionswerkstätte  
Telephon (072) 5 22 03  
Abteilung: Heizungs- und Feuerungsbau, Wärmetechnik



# WAADT

## UNFALL

Waadtländische  
Unfallversicherung  
auf Gegenseitigkeit

Generalagentur für den Kanton Thurgau

Unfall-, Haftpflicht-  
Motorfahrzeug-  
Kasko-, Kautions- und  
Kranken-Versicherungen

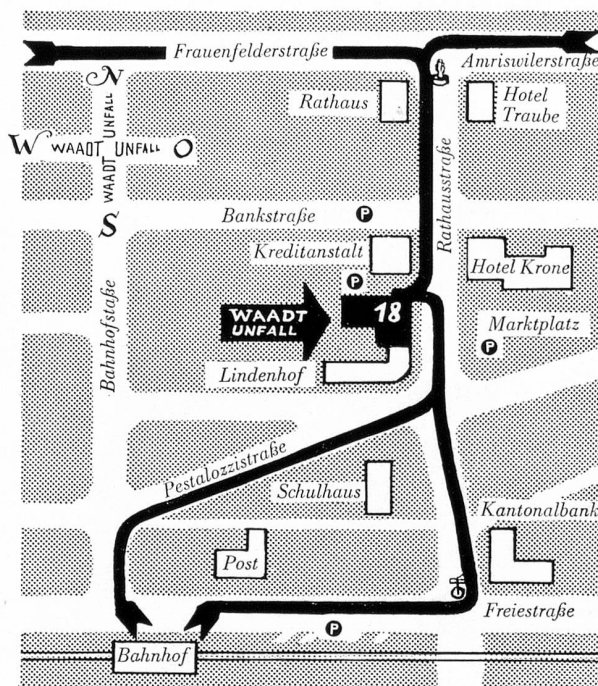
## E. Ilg

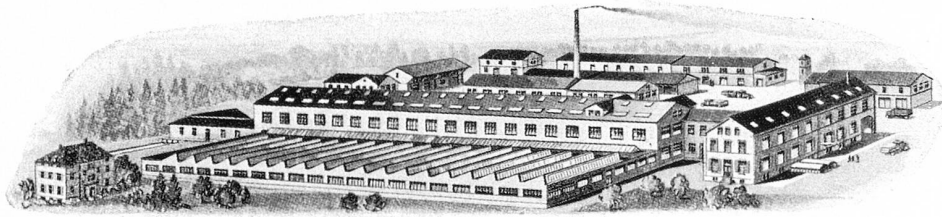
Eidg. dipl. Versicherungsbeamter

# Weinfelden

Jetzt Rathausstraße 18 am Marktplatz

Neue Telephon - Nummer 072 / 5 0131

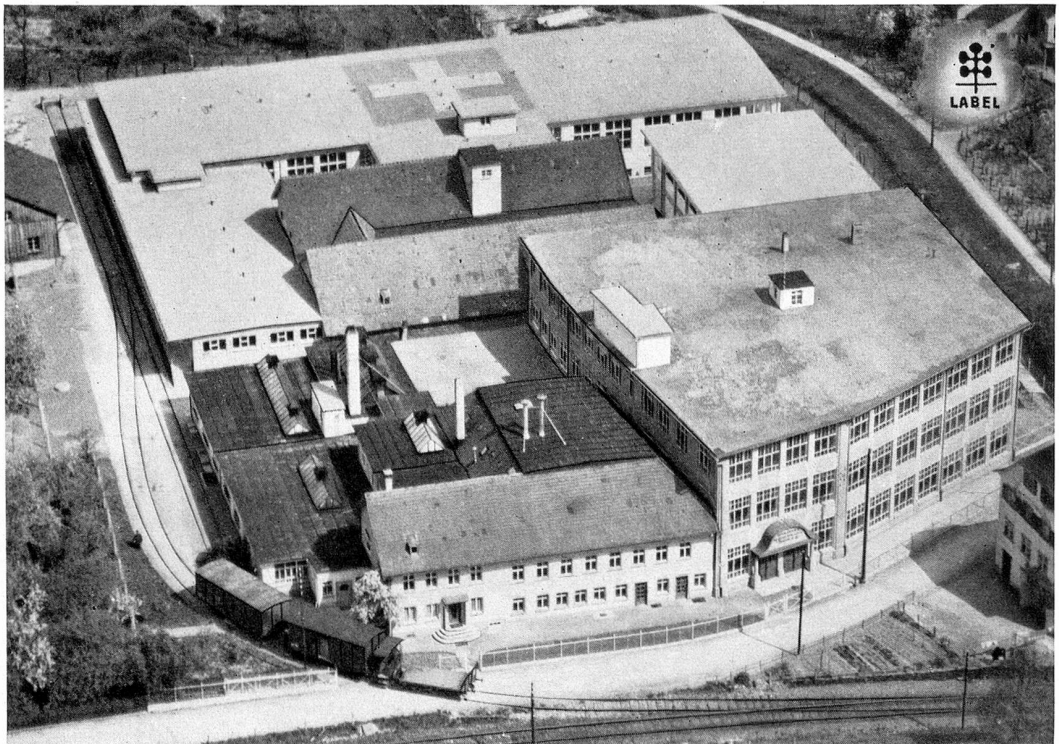




## Weberei Grüneck

BAUMWOLL- ROH- UND BUNTWEBEREI

Grüneck, Thurgau



### Blechdosen- und Aluminiumwarenfabrik Louis Sauter AG. Ermatingen

Blechemballagen jeder Art, blank und bedruckt

Telephon (072) 8 97 41

*Trenhand AG*  
FRAUENFELD

«Rhyhof» Telephon 7 15 25

Vermögensverwaltungen  
Steuerberatungen  
Hausverwaltungen  
Testamentsvollstreckung  
Übernahme von Kontrollstellenmandaten  
bei  
Aktiengesellschaften  
Gesellschaften m. b. H.  
Genossenschaften  
Gründungen / Umwandlungen  
Fusionen / Sanierungen / Liquidationen  
Sachwaltschaften  
Gläubigervertretungen  
Inkasso  
Nachführen von Buchhaltungen  
Monats- und Jahresabschlüsse  
Organisationen  
Revisionen  
Expertisen

Walter **Gutknecht**  
*Frauenfeld* Telephon 7 15 76  
Eidg. diplomierter Tapezierermeister-Dekorateur

Polstermöbel in modernem und klassischem Stil  
Vorhänge, Wandbespannungen, Teppiche, Innen-  
ausbau Projektierung und Ausführung

Confiserie-  
Café

**Scheller** Frauenfeld

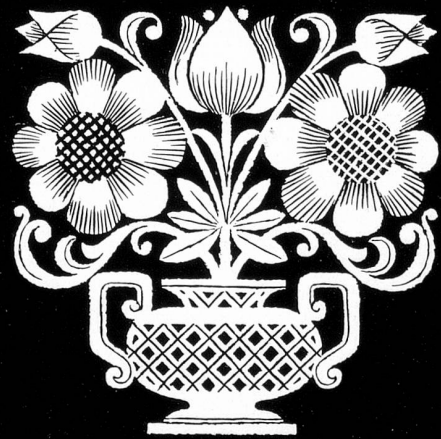
1927-1952

**25 Jahre Qualität**

kaufen  
Sie zu  
Ihrem Vorteil

**Ernst**  
Teigwaren

mit der  
Frisch-Eier-Garantie

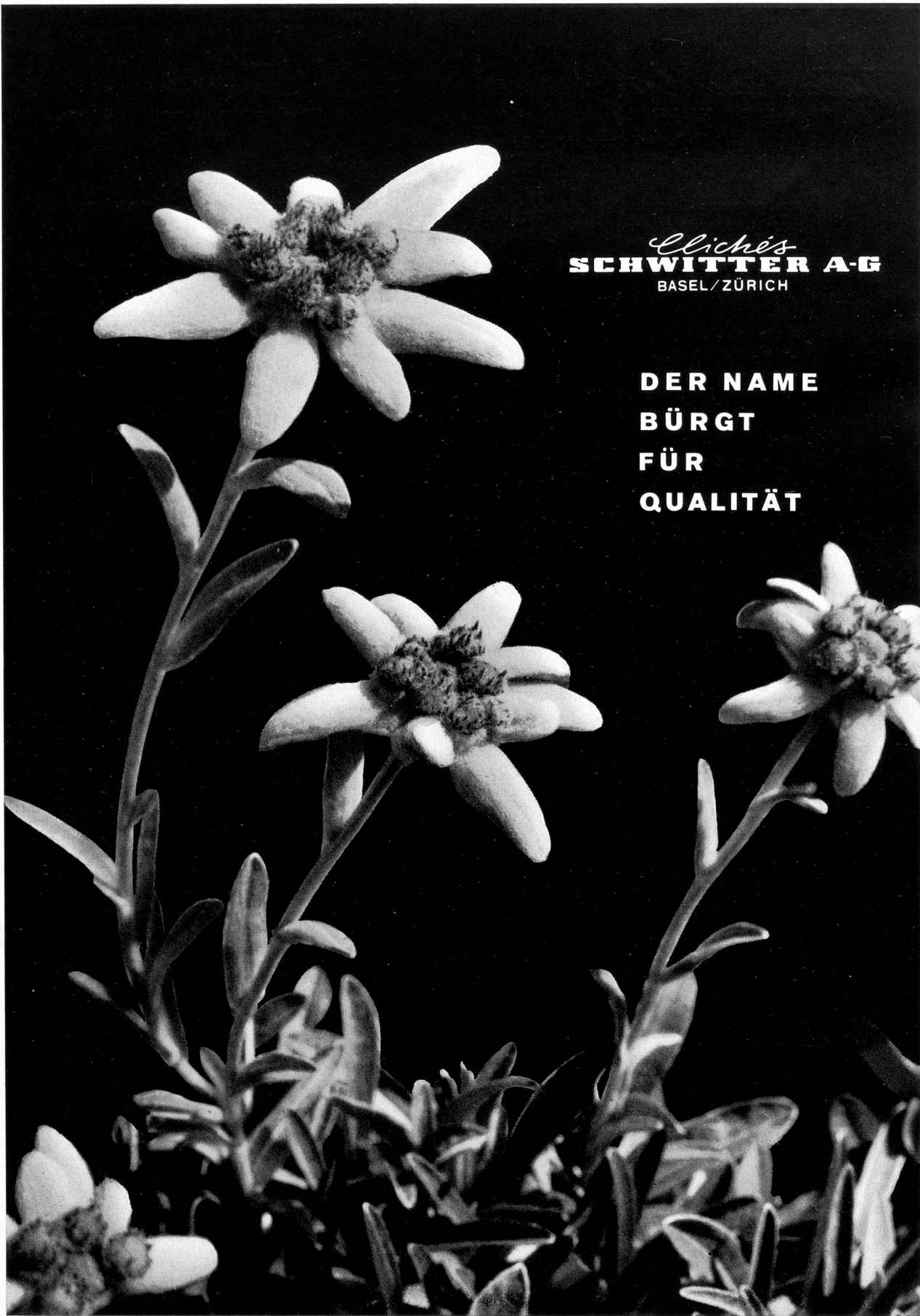


**TITUS ROESCH**  
**DIESSENHOFEN**



HANDWERKLICHE MÖBEL ∞ GUTER INNENAUSBAU





*Eliche's*  
**SCHWITZER A-G**  
BASEL/ZÜRICH

**DER NAME  
BÜRGT  
FÜR  
QUALITÄT**

# Schweizerische Kreditanstalt

Hauptsitz in Zürich

(Aktienkapital und Reserven 205 000 000 Franken)

**Frauenfeld · Kreuzlingen · Weinfelden**

Kreditgewährung

Titelaufbewahrung

Kapitalanlagen

Börsenaufträge

Steuerberatung

Vermögensverwaltung

Testamentsvollstreckung

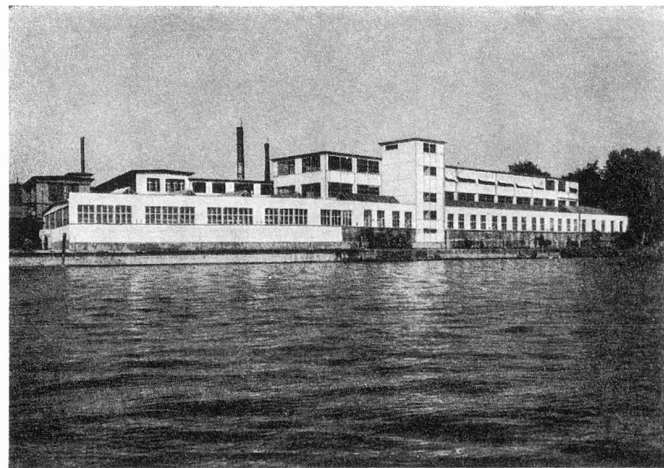
Straßenbau

Hochbau

Tiefbau

Kieswerk

Sägerei



Industriebau Firma Saurer, Arbon



## **Franz Vago Müllheim-Wigoltingen**

Telephon 8 14 44 Filialen in der Zentral- und Ostschweiz

# Märwiler

## Obstprodukte

sind vorzüglich

Wenden Sie sich an Ihren Spezierer

**Obstsäfte**

halb und ganz vergoren

**Süßmost**

**Marwel Traubensaft**

**Obstsaff-Konzentrate**

**Obstessig**

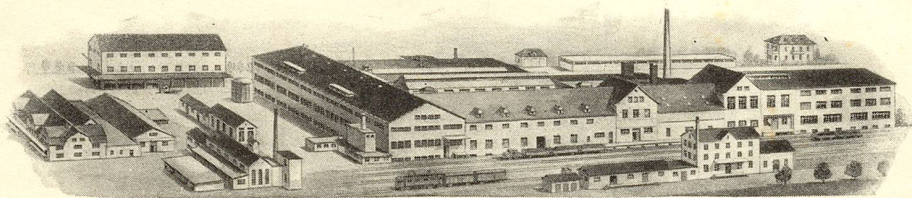
**Weinessig**

**Weine**

**Spirituosen**

**Apfelpektin**

flüssig und in Pulverform



**MOSTEREI- UND OBSTVERWERTUNGS-GENOSSENSCHAFT MÄRWIL TEL. (072) 5 51 04**

---