

Objektyp: **Advertising**

Zeitschrift: **Thurgauer Jahrbuch**

Band (Jahr): **70 (1995)**

PDF erstellt am: **11.07.2024**

### **Nutzungsbedingungen**

Die ETH-Bibliothek ist Anbieterin der digitalisierten Zeitschriften. Sie besitzt keine Urheberrechte an den Inhalten der Zeitschriften. Die Rechte liegen in der Regel bei den Herausgebern.

Die auf der Plattform e-periodica veröffentlichten Dokumente stehen für nicht-kommerzielle Zwecke in Lehre und Forschung sowie für die private Nutzung frei zur Verfügung. Einzelne Dateien oder Ausdrucke aus diesem Angebot können zusammen mit diesen Nutzungsbedingungen und den korrekten Herkunftsbezeichnungen weitergegeben werden.

Das Veröffentlichen von Bildern in Print- und Online-Publikationen ist nur mit vorheriger Genehmigung der Rechteinhaber erlaubt. Die systematische Speicherung von Teilen des elektronischen Angebots auf anderen Servern bedarf ebenfalls des schriftlichen Einverständnisses der Rechteinhaber.

### **Haftungsausschluss**

Alle Angaben erfolgen ohne Gewähr für Vollständigkeit oder Richtigkeit. Es wird keine Haftung übernommen für Schäden durch die Verwendung von Informationen aus diesem Online-Angebot oder durch das Fehlen von Informationen. Dies gilt auch für Inhalte Dritter, die über dieses Angebot zugänglich sind.

Zum Sein.



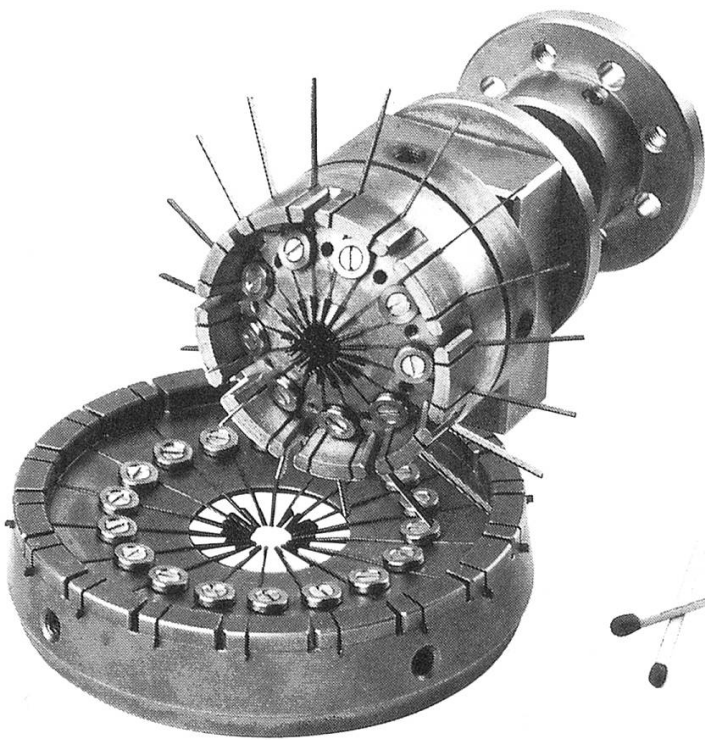
Das Haben.

 Kantonalbank

---

# Zehn verschiedene Berufe\* begeistert am Werk.

\* Ingenieure,  
Betriebsfachleute,  
Mechaniker,  
Feinmechaniker,  
Werkzeugmacher,  
Elektroniker,  
Elektronikmonteure,  
Kaufleute,  
Lehrlinge und  
Anlehrlinge.

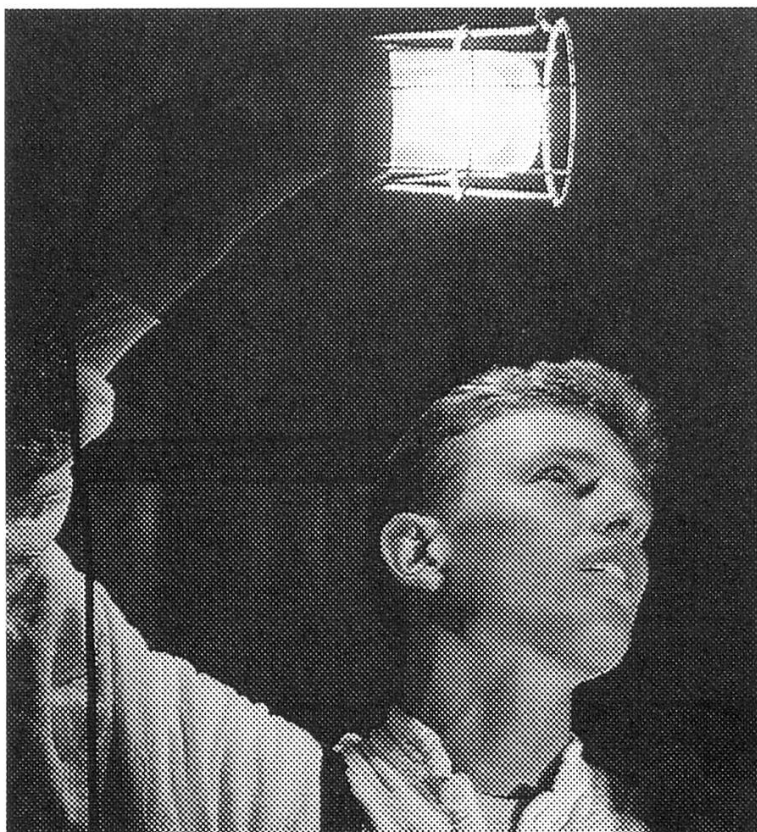


**jossi**

Jossi AG  
Präzisionsmechanik  
8546 Islikon  
Telefon 054 55 17 21

---

# Möhl's Geheimnis liegt im Eichenholz



Als einzige Mosterei in der ganzen Schweiz hat Möhl viele neue Eichenfässer bis zu 20'000 Liter Inhalt angeschafft. Die Fässer werden regelmässig sorgfältig gereinigt und von innen genau kontrolliert (Bild). Nur die Lagerung des frisch vergorenen Apfelweines im gesunden Eichenholz ergibt den echten, natürlichen Saft vom Fass «Original Möhl Qualität».

**MÖHL**

Tradition  
seit 1895

Mosterei Möhl AG, 9320 Arbon, Tel. 071/46 43 43

---