

Objektyp: **Advertising**

Zeitschrift: **Thurgauer Jahrbuch**

Band (Jahr): **73 (1998)**

PDF erstellt am: **07.07.2024**

Nutzungsbedingungen

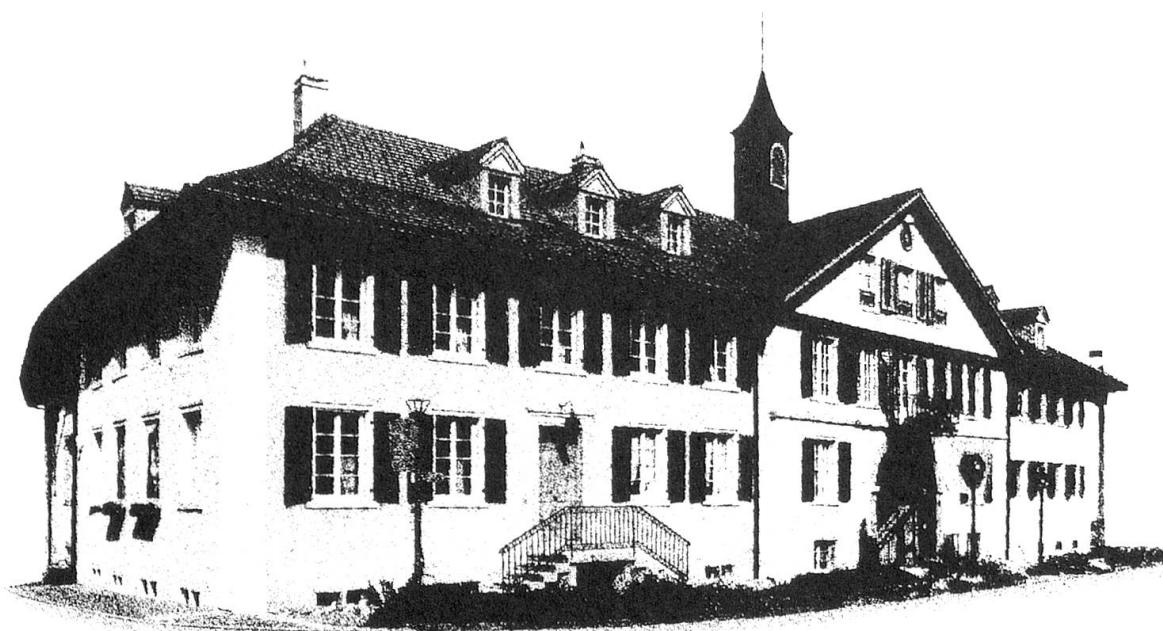
Die ETH-Bibliothek ist Anbieterin der digitalisierten Zeitschriften. Sie besitzt keine Urheberrechte an den Inhalten der Zeitschriften. Die Rechte liegen in der Regel bei den Herausgebern.

Die auf der Plattform e-periodica veröffentlichten Dokumente stehen für nicht-kommerzielle Zwecke in Lehre und Forschung sowie für die private Nutzung frei zur Verfügung. Einzelne Dateien oder Ausdrucke aus diesem Angebot können zusammen mit diesen Nutzungsbedingungen und den korrekten Herkunftsbezeichnungen weitergegeben werden.

Das Veröffentlichen von Bildern in Print- und Online-Publikationen ist nur mit vorheriger Genehmigung der Rechteinhaber erlaubt. Die systematische Speicherung von Teilen des elektronischen Angebots auf anderen Servern bedarf ebenfalls des schriftlichen Einverständnisses der Rechteinhaber.

Haftungsausschluss

Alle Angaben erfolgen ohne Gewähr für Vollständigkeit oder Richtigkeit. Es wird keine Haftung übernommen für Schäden durch die Verwendung von Informationen aus diesem Online-Angebot oder durch das Fehlen von Informationen. Dies gilt auch für Inhalte Dritter, die über dieses Angebot zugänglich sind.



Der Greuterhof Islikon

**1777 gegründet, gilt als eine Wiege der schweizerischen Volkswirtschaft. Er ist ein Bau-
denkmal von nationaler Bedeutung, wiederhergestellt für
die Jugend im Berufswahl-
alter. Eine attraktive Kultur-
und Bildungsstätte an der
Bahnlinie Zürich – Romanshorn.**

Das Gebäude aus der Gründerzeit beherbergt viele interessante Sehenswürdigkeiten wie das Greuter-, Forrer- und Huggenber-

ger-Museum, die »Telephonica«, eine höchst informative Sammlung zum Thema Telekommunikation, sowie die Ausstellung »Sicherheit am Arbeitsplatz«.

Im Greuterhof finden Sie immer Parkplatz, eine schmackhafte Gastronomie für alle Ansprüche und ruhige, schöne Zimmer. Er ist ein idealer Ausgangspunkt für Ausflüge in einen abwechslungsreichen Kulturraum und eine bezaubernd schöne Landschaft.

GREUTERHOF

Stiftung Bernhard Greuter
für Berufsinformation
8546 Islikon
Telefon 052 375 12 35
Telefax 052 375 25 95

