

Objektyp: **FrontMatter**

Zeitschrift: **Blätter der Thomas Mann Gesellschaft Zürich**

Band (Jahr): **38 (2018-2019)**

PDF erstellt am: **13.09.2024**

### **Nutzungsbedingungen**

Die ETH-Bibliothek ist Anbieterin der digitalisierten Zeitschriften. Sie besitzt keine Urheberrechte an den Inhalten der Zeitschriften. Die Rechte liegen in der Regel bei den Herausgebern. Die auf der Plattform e-periodica veröffentlichten Dokumente stehen für nicht-kommerzielle Zwecke in Lehre und Forschung sowie für die private Nutzung frei zur Verfügung. Einzelne Dateien oder Ausdrucke aus diesem Angebot können zusammen mit diesen Nutzungsbedingungen und den korrekten Herkunftsbezeichnungen weitergegeben werden. Das Veröffentlichen von Bildern in Print- und Online-Publikationen ist nur mit vorheriger Genehmigung der Rechteinhaber erlaubt. Die systematische Speicherung von Teilen des elektronischen Angebots auf anderen Servern bedarf ebenfalls des schriftlichen Einverständnisses der Rechteinhaber.

### **Haftungsausschluss**

Alle Angaben erfolgen ohne Gewähr für Vollständigkeit oder Richtigkeit. Es wird keine Haftung übernommen für Schäden durch die Verwendung von Informationen aus diesem Online-Angebot oder durch das Fehlen von Informationen. Dies gilt auch für Inhalte Dritter, die über dieses Angebot zugänglich sind.

Ein Dienst der *ETH-Bibliothek*  
ETH Zürich, Rämistrasse 101, 8092 Zürich, Schweiz, [www.library.ethz.ch](http://www.library.ethz.ch)

<http://www.e-periodica.ch>

BLÄTTER  
DER  
THOMAS MANN GESELLSCHAFT  
ZÜRICH

Nummer 38

2018–2019

Redaktion: Marc von Moos

© Blätter der Thomas Mann Gesellschaft Zürich 2020

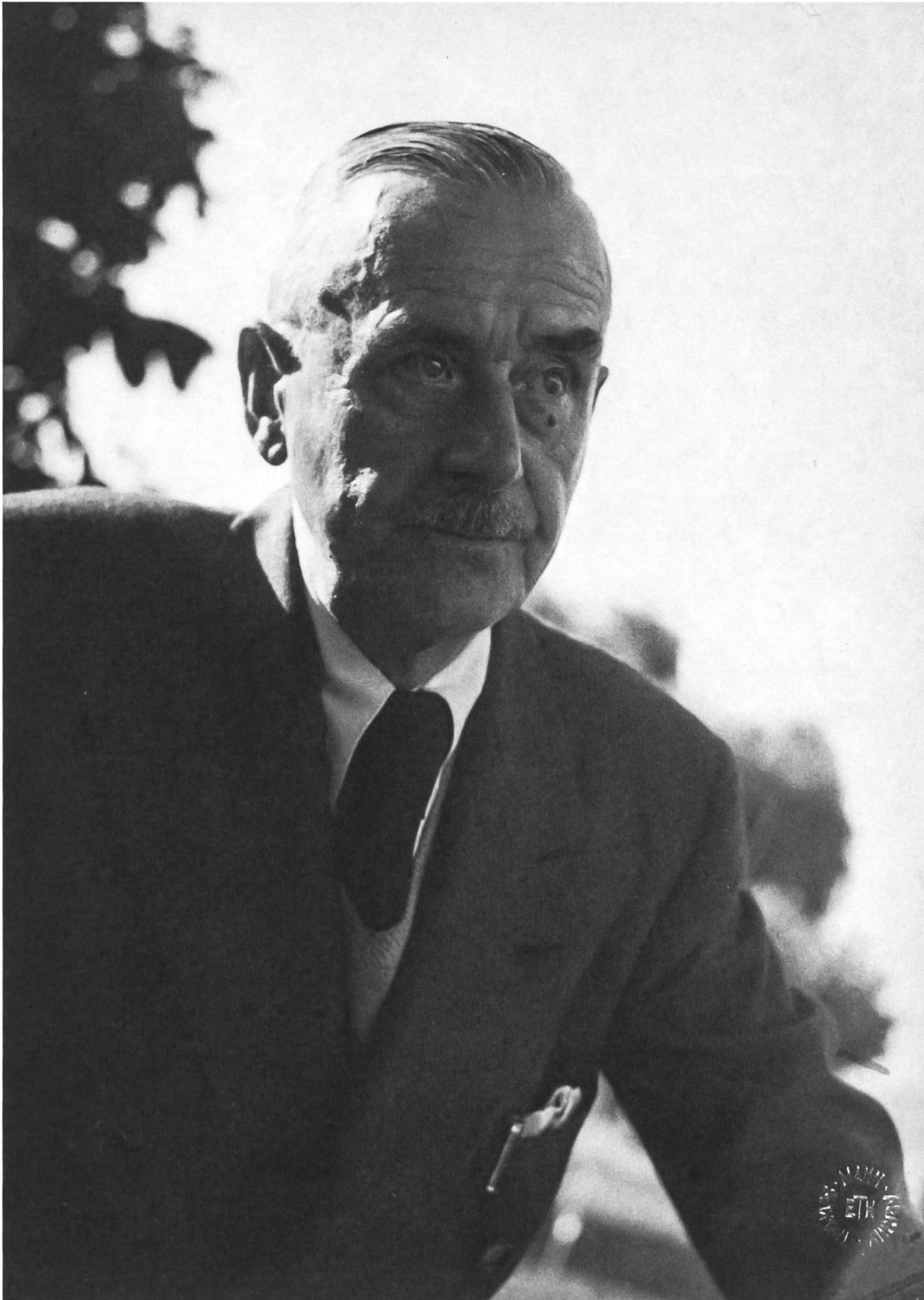
Vorstand:

---

Dr. Katrin Bedenig, Präsidentin  
Janina Seitle

Prof. Dr. Ursula Amrein  
Marc von Moos

Thomas Ribl  
Roland Spahr



Thomas Mann, Portrait, ca. 1949.

© ETH-Bibliothek Zürich, Thomas-Mann-Archiv, Fotograf: Unbekannt.