

Tafeln

Objekttyp: **Appendix**

Zeitschrift: **Mitteilungen der Thurgauischen Naturforschenden Gesellschaft**

Band (Jahr): **59 (2003)**

PDF erstellt am: **14.09.2024**

Nutzungsbedingungen

Die ETH-Bibliothek ist Anbieterin der digitalisierten Zeitschriften. Sie besitzt keine Urheberrechte an den Inhalten der Zeitschriften. Die Rechte liegen in der Regel bei den Herausgebern.

Die auf der Plattform e-periodica veröffentlichten Dokumente stehen für nicht-kommerzielle Zwecke in Lehre und Forschung sowie für die private Nutzung frei zur Verfügung. Einzelne Dateien oder Ausdrucke aus diesem Angebot können zusammen mit diesen Nutzungsbedingungen und den korrekten Herkunftsbezeichnungen weitergegeben werden.

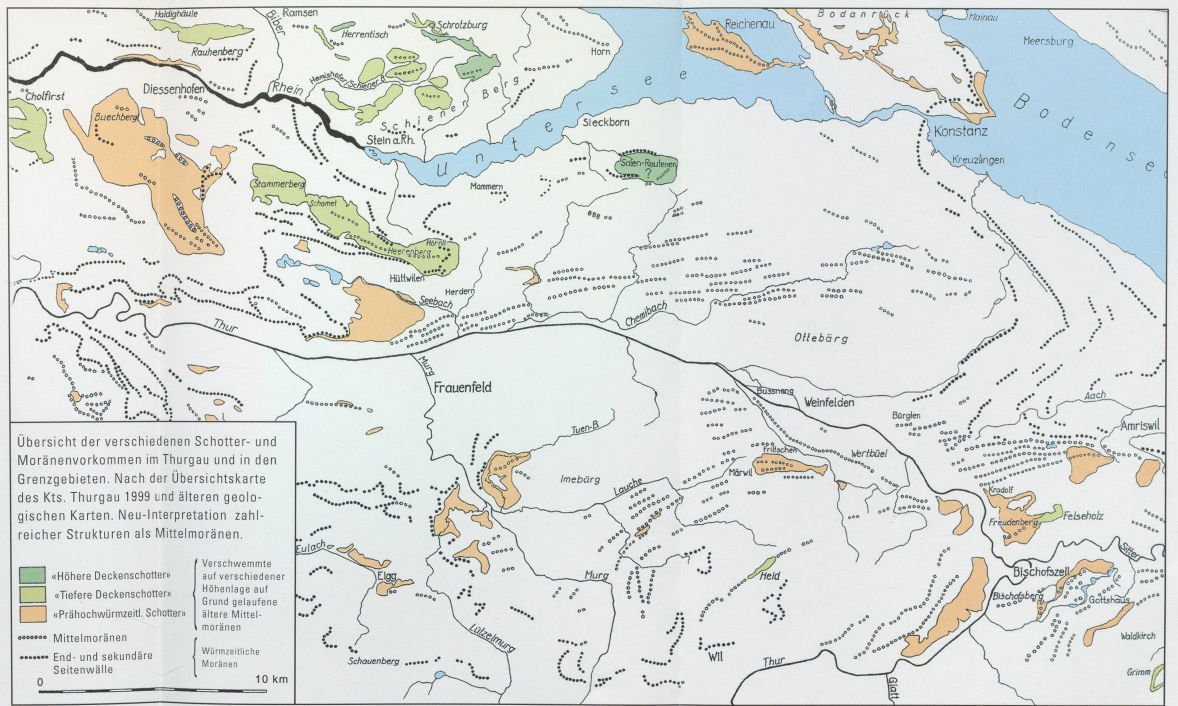
Das Veröffentlichen von Bildern in Print- und Online-Publikationen ist nur mit vorheriger Genehmigung der Rechteinhaber erlaubt. Die systematische Speicherung von Teilen des elektronischen Angebots auf anderen Servern bedarf ebenfalls des schriftlichen Einverständnisses der Rechteinhaber.

Haftungsausschluss

Alle Angaben erfolgen ohne Gewähr für Vollständigkeit oder Richtigkeit. Es wird keine Haftung übernommen für Schäden durch die Verwendung von Informationen aus diesem Online-Angebot oder durch das Fehlen von Informationen. Dies gilt auch für Inhalte Dritter, die über dieses Angebot zugänglich sind.

René Hantke und Gerhart Wagner
Tafel 1
Schotter- und Moränenvorkommen im Thurgau





Tafel 1: Schotter- und Moränenvorkommen im Thurgau

Daniel Kälin
Abbildung 2
Vereinfachtes Profil der OSM-Anlage im Chräzerentobel



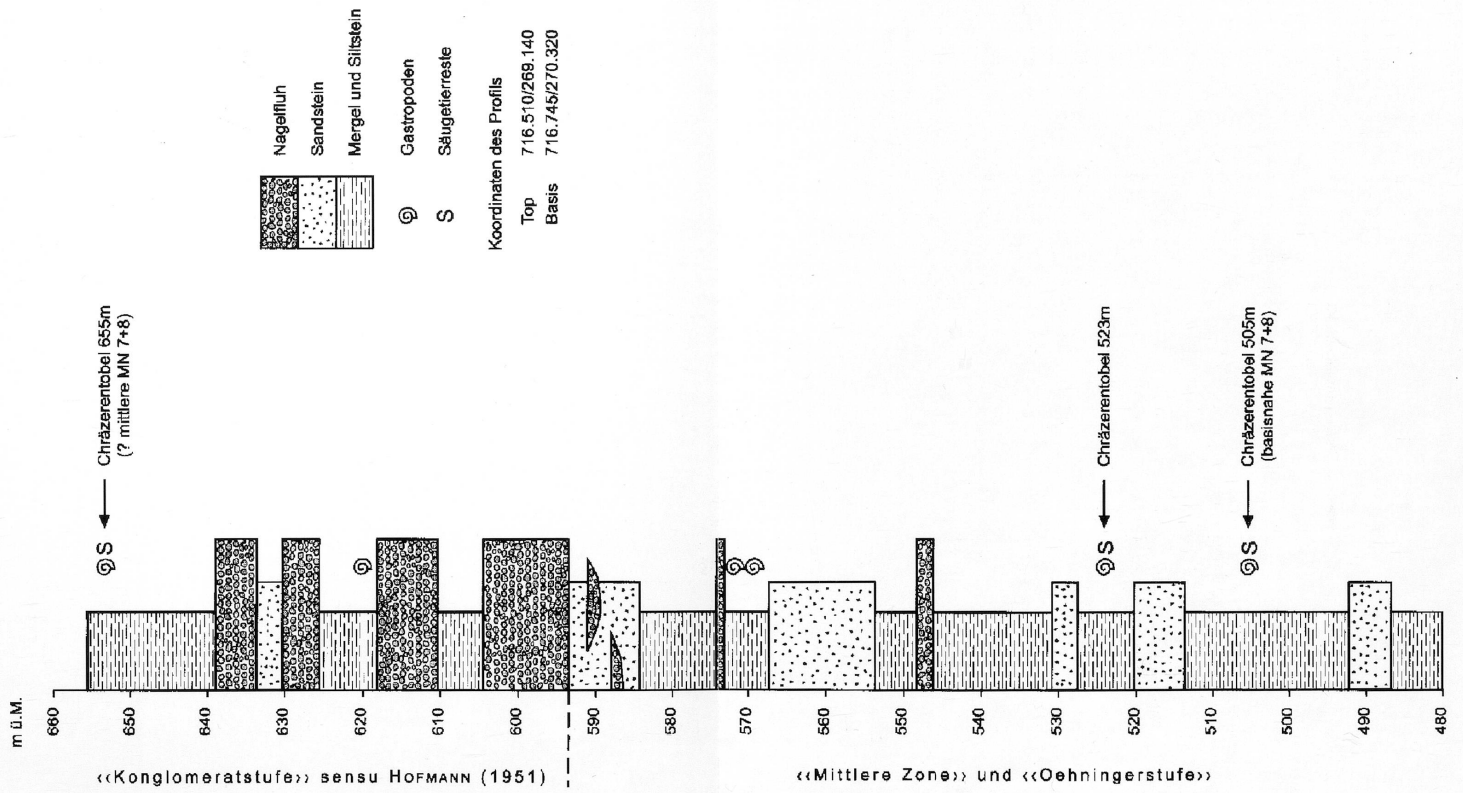


Abbildung 2: Vereinfachtes Profil der OSM-Abfolge im Chräzertobel südöstlich Hüttlingen/TG mit Lage der Säugetierfundstellen.

Daniel Kälin
Abbildung 3
Korrelation der vier Hauptprofile



Millionen Jahre vor heute, nicht linear	Serie	MN-Einheiten MEIN (1989) DE BRULIN et al. (1962)	provisorische Schweizerische Referenzfaunen
13,2	n ä z o i m	M N 7 + 8 M N 8 M N 7	Chräzertobel 655m
			Anwil
			Helsighausen
14,2	M i t t e l i m	M N 6	Mettlen-Weid
			Oeschgraben
			Rümikon
14,9			Uzwil-Nutzenbuech

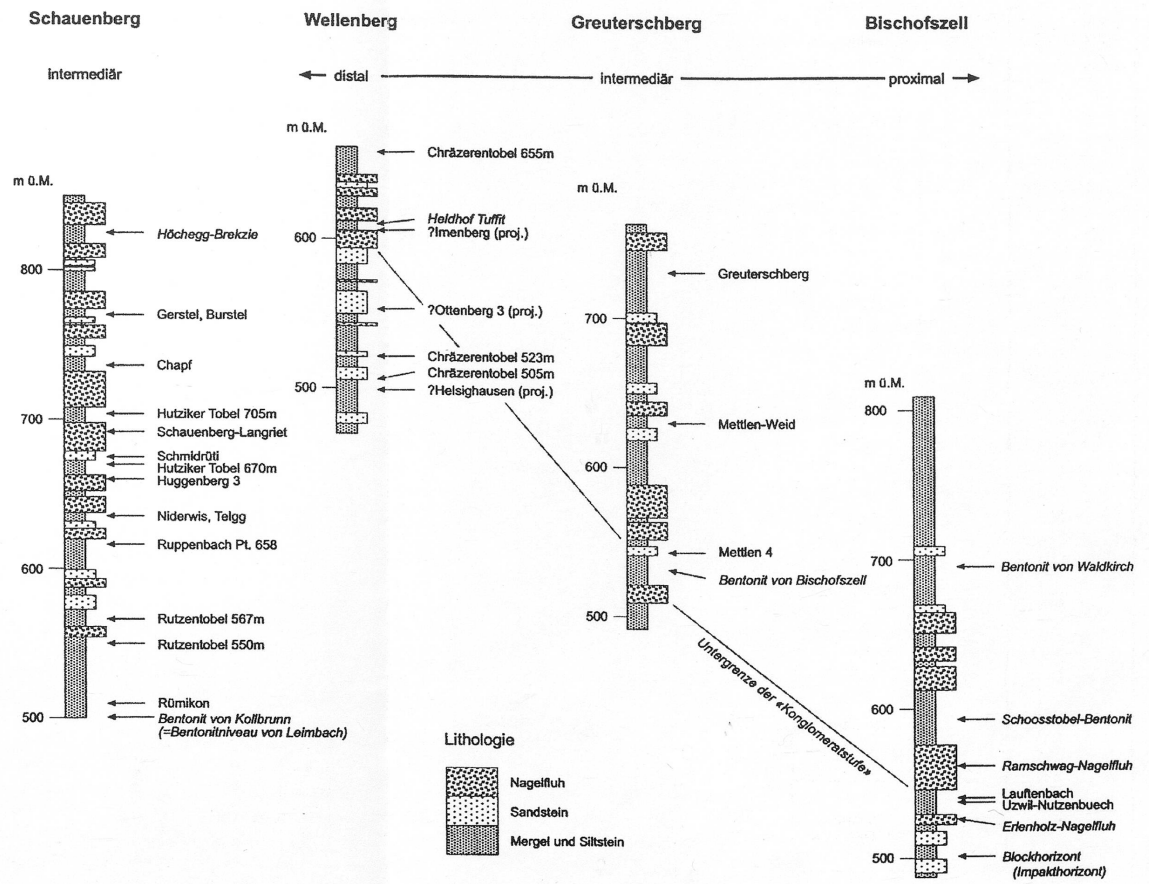
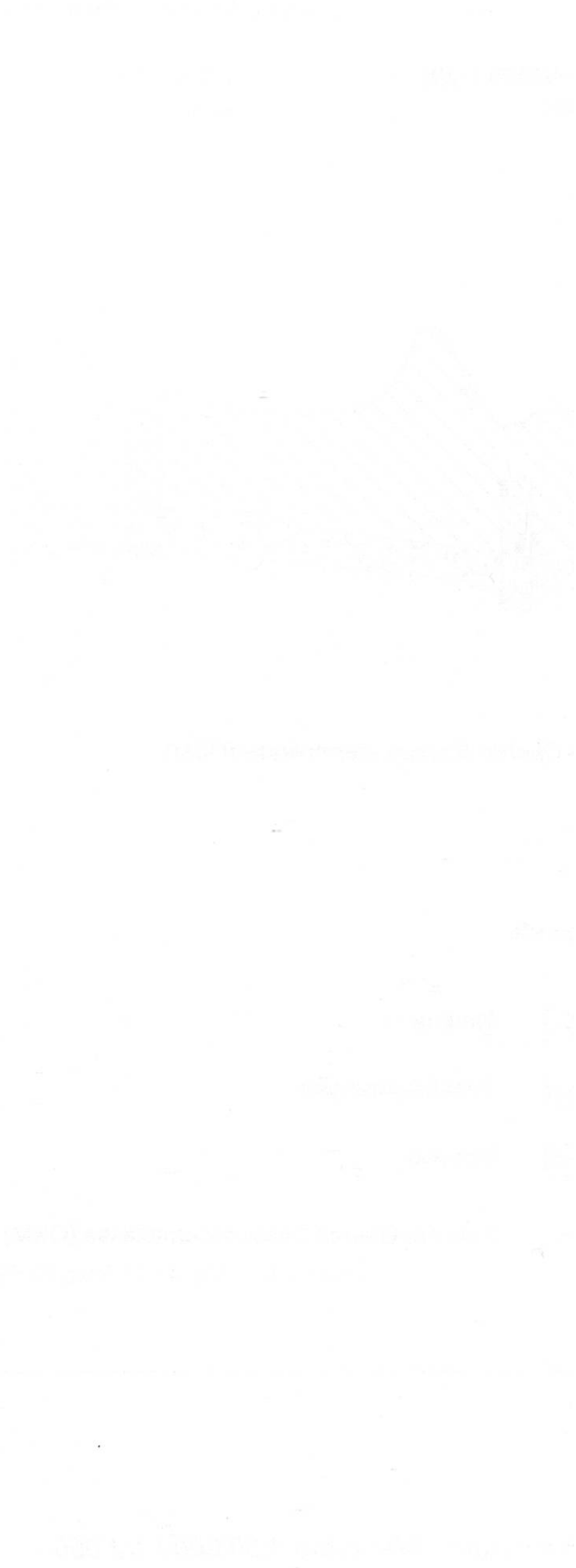


Abbildung 3: Korrelation der vier Hauptprofile mit Angaben zur Lage der Säugetierfundstellen und wichtigsten Leithorizonte sowie Bezug zur Chronostratigraphie. Säugetierfundstellen in Normalschrift, lithologische Leithorizonte kursiv.

Tanja Frangi und Daniel Szepessy
Abbildung 2
Geologischer Profilquerschnitt Büsingen (D)



NW

SE

Büdingen (D)

Rhein

Buechberg

Waltalingen

Wilen

Uerschhausen

Strasse
Buch-Hüttwilen

Strasse
Weiningen-Hüttwilen

BU 1/1983
projiz.

SB 2/1997
projiz.

(57)
projiz.

KB 1/1993 (126)
projiz.

KB 4/1993 (129)
projiz.

KB 7/1993 (132)
projiz.

A1/1

A1/2

A1/3

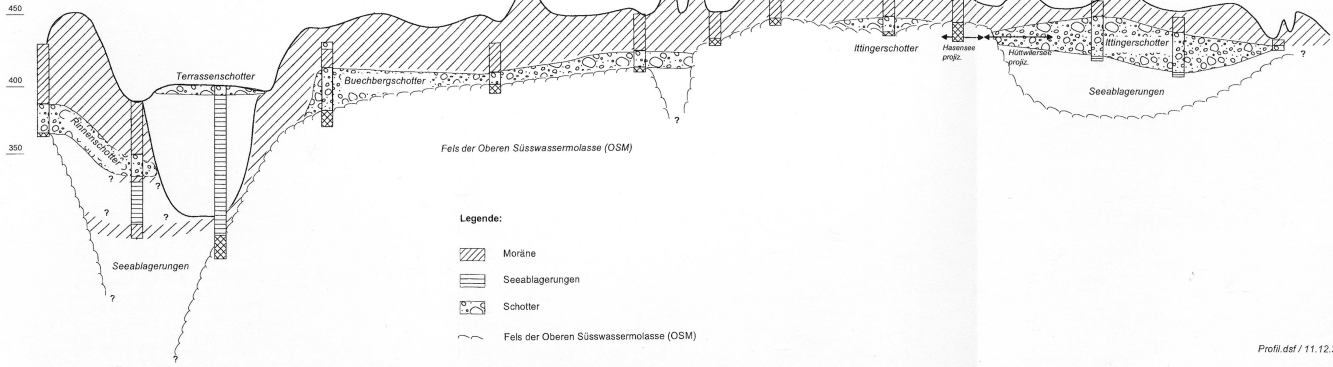
A1/4

B1/71
(55)

H178
projiz.

B10/77

m ü. M.
500

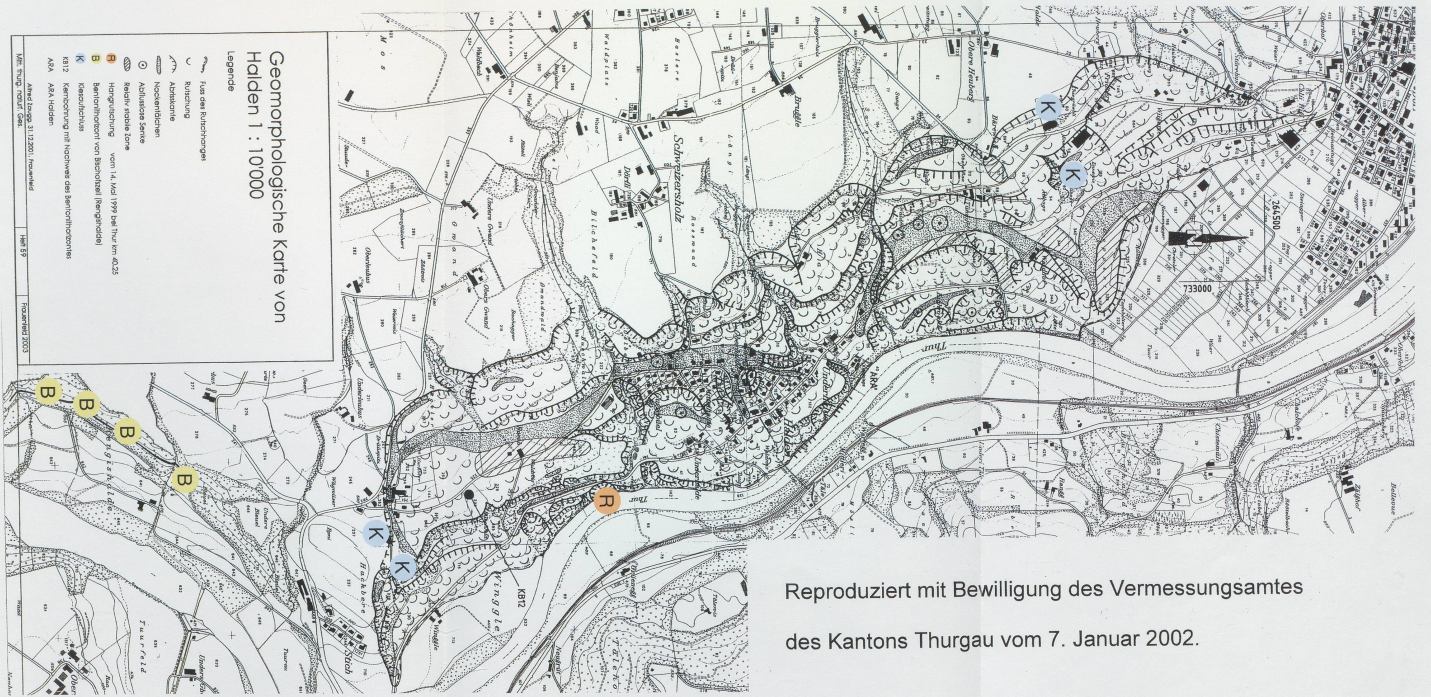


Profil.dsf / 11.12.2001 / T. Frangi

Abbildung 2: Geologischer Profilierschnitt Büdingen (D)-Buechberg-Waltalingen-Uerschhausen-Weiningen. Massstab 1:50'000 / 1:2'000

Alfred Zaugg
Abbildung 1
Geomorphologische Karte von Halden





Reproduziert mit Bewilligung des Vermessungsamtes
des Kantons Thurgau vom 7. Januar 2002.