

Objektyp: **Advertising**

Zeitschrift: **Toggenburger Annalen : kulturelles Jahrbuch für das Toggenburg**

Band (Jahr): **24 (1997)**

PDF erstellt am: **07.08.2024**

### **Nutzungsbedingungen**

Die ETH-Bibliothek ist Anbieterin der digitalisierten Zeitschriften. Sie besitzt keine Urheberrechte an den Inhalten der Zeitschriften. Die Rechte liegen in der Regel bei den Herausgebern.

Die auf der Plattform e-periodica veröffentlichten Dokumente stehen für nicht-kommerzielle Zwecke in Lehre und Forschung sowie für die private Nutzung frei zur Verfügung. Einzelne Dateien oder Ausdrucke aus diesem Angebot können zusammen mit diesen Nutzungsbedingungen und den korrekten Herkunftsbezeichnungen weitergegeben werden.

Das Veröffentlichen von Bildern in Print- und Online-Publikationen ist nur mit vorheriger Genehmigung der Rechteinhaber erlaubt. Die systematische Speicherung von Teilen des elektronischen Angebots auf anderen Servern bedarf ebenfalls des schriftlichen Einverständnisses der Rechteinhaber.

### **Haftungsausschluss**

Alle Angaben erfolgen ohne Gewähr für Vollständigkeit oder Richtigkeit. Es wird keine Haftung übernommen für Schäden durch die Verwendung von Informationen aus diesem Online-Angebot oder durch das Fehlen von Informationen. Dies gilt auch für Inhalte Dritter, die über dieses Angebot zugänglich sind.

*Die stabilen  
mit über 100*



**Küchen**  
*Frontvarianten!*

Gähwilerstr. 56 Tel. 071 932 72 72 *Verkauf über alle Schreinereien*  
9533 Kirchberg Fax 071 932 72 73



Im Wissen, dass heute nur qualitativ hochstehende Produkte zu konkurrenzfähigen Preisen im Markt Chancen besitzen, produzieren wir auf modernsten Fertigungsanlagen. Mit unserem Roboterlager werden die Fronten vollautomatisch auf dem rationellsten Niveau befördert. Das macht uns äusserst leistungsfähig, bei Klein- und Gross-Serien. Andererseits erlaubt unsere unkomplizierte Organisationsstruktur, auch individuelle Wünsche prompt und zuverlässig zu erfüllen.

mondo bietet: **Beste Schweizer Qualität** für ein langes Küchenleben. mondo hat **über 100 Frontvarianten**, auch Ihre Wünsche sind dabei! Viele raffinierte Details in der Ausstattung machen die Arbeit in der mondo-Küche zur Freude.

**Bild oben:** Föma 1, Föhre massiv, mit Füllung, Jochbogen, natur lackiert

**Bild unten:** Quer Silber Rondo D 677/PR, Esche weiss





## BEST WESTERN HOTEL ACKER WILDHAUS

*...die beste Voraussetzung für erholsame Urlaubstage, kulinarische und önologische Höhepunkte, eine gelungene Tagung oder ganz einfach zum Abschalten bei einem Abstecher ins schöne Wildhaus. Herrliche Lage zwischen Säntis- und Churfürstengebiet.*

Familie Werner J. Beck  
Lisighaus, 9658 Wildhaus  
Telefon 071 999 9111, Fax 071 999 2011

# TGGENBURG



Wenn's um

Arzneimittel geht . . .

### Apotheke Wattwil

Dr. Ernst Bütikofer  
Telefon 071/988 11 60

. . . gegenüber dem  
Bahnhof



# Ott

## Augenoptik

Ihr Optiker im Toggenburg  
Bahnhofstr.3, 9630 Wattwil  
Telefon 071/988 18 38



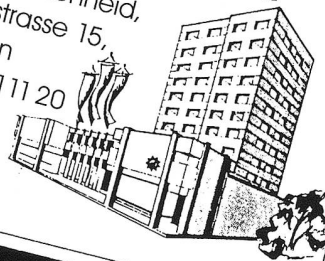
Hochhaus-Drogerie  
Parfumerie  
Reform  
Papeterie

Ihr kompetenter Partner  
für Gesundheit und Schönheit

## Ihr Spezialist für Naturheilmittel

Prompter Postversand

9602 Bazenheid,  
Wilerstrasse 15,  
Telefon  
071 931 11 20



*Für Wasser Wärme Luft:*

**G. SEIZAG**

**Wärme — Klima — Sanitärtechnik  
Kirchberg und Wil**

**Marisa**

...das Bettsofa  
...die Liegewiese  
...das Nest

Eine runde Sache!



**Strässle**

9533 Kirchberg SG, Tel. 071 932 55 11, Fax 071 932 55 22  
Besuchen Sie unsere Ausstellung! (bitte Voranmeldung)



**Einzigartig  
wie unsere Berge ...**



**... die Toggenburger Waffeln- und Biscuits-Spezialitäten**



**Bischt selze  
Und weischt nöd werom?  
Nimm Toggeburger-Bitter  
Denn isch der weder drom!**

**drogerie   
brunnschweiler**

Ebnat-Kappel, Ebnaterstr. 3, Telefon 071/993 19 21



Die Gesundheit  
ist unser  
höchstes Gut –  
wir tragen  
Sorge zu ihr!

Ihr Wegbereiter für eine  
gesundheitsbewusste Ernährung



In Reformhäusern, Drogerien und  
Apotheken



**Spar- und Leihkasse Kirchberg SG**

Kirchberg · Bazenheid · Gähwil

**sicher  
leistungsfähig  
ortsverbunden**

Gemeindegarantie

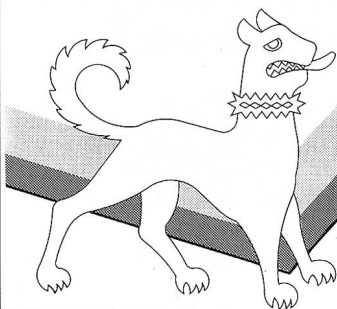
**TOGGA-Treuhand AG**

Treuhand und Unternehmungsberatung

Geschäftsleitung: Urs Früh, lic. oec. HSG, M.B.A.

Engelgasse 7    Telefon 071/987 61 10  
9630 Wattwil    Telefax 071/987 61 35

Ihr Treuhandbüro im Toggenburg





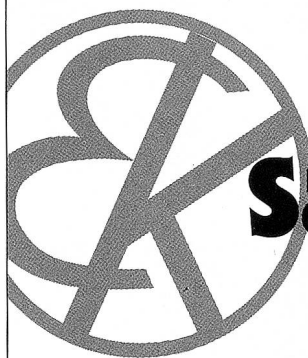
**pozzilag**

BETON  
CREATIV<sup>c</sup>

Bauunternehmung, 9630 Wattwil, Telefon 071 987 30 40

Besuchen Sie unsere Musterplätze an der Bleikenstrasse 56 in Wattwil.

Erkundigen Sie sich bei uns über Referenzobjekte.



**Satz**

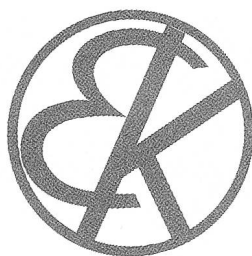
**Satz und Druck**

**und  
Druck**

sind **zwei Stärken** von uns.

Wir entwerfen, gestalten, layouten,  
setzen und drucken (fast) alle

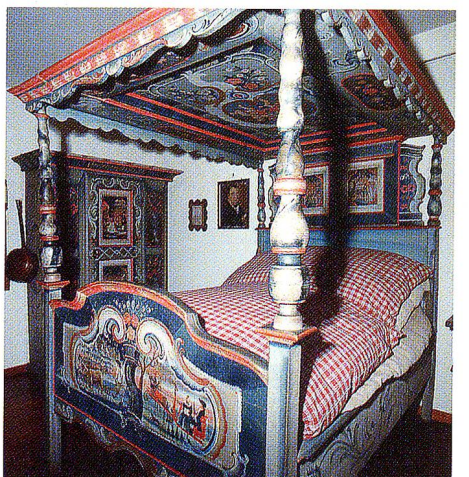
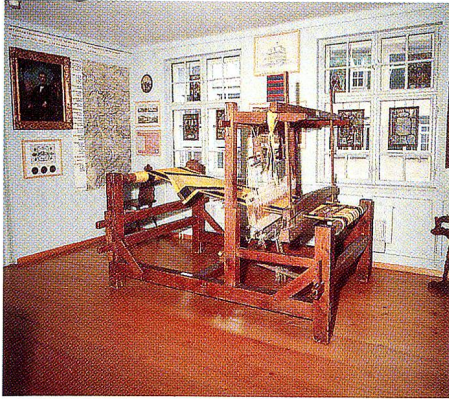
**Drucksachen.**



Druck und Verlag  
E. Kalberer AG  
9602 Bazenheid  
Telefon 071 931 10 11



# Besuchen Sie das Toggenburger Museum in Lichtensteig



*Oben (von links): Raum der Toggenburger Textilindustrie; Entwicklung der Ortsbilder; Senntumsräume.*

*Mitte: Orgel von Joseph Looser im «Musikraum»; Entwicklung der Möbelmalerei; Hausorgel von Heinrich Ammann im Raum «Häusliches».*

*Unten: Rokokokasten im Raum «Möbelmalerei»; Originalküche des Hauses; «Schlafzimmer» mit zahlreichen Objekten der bäuerlichen Toggenburger Kultur.*