

Objektyp: **Advertising**

Zeitschrift: **Trans : Publikationsreihe des Fachvereins der Studierenden am
Departement Architektur der ETH Zürich**

Band (Jahr): - **(2000)**

Heft 6

PDF erstellt am: **05.08.2024**

Nutzungsbedingungen

Die ETH-Bibliothek ist Anbieterin der digitalisierten Zeitschriften. Sie besitzt keine Urheberrechte an den Inhalten der Zeitschriften. Die Rechte liegen in der Regel bei den Herausgebern. Die auf der Plattform e-periodica veröffentlichten Dokumente stehen für nicht-kommerzielle Zwecke in Lehre und Forschung sowie für die private Nutzung frei zur Verfügung. Einzelne Dateien oder Ausdrucke aus diesem Angebot können zusammen mit diesen Nutzungsbedingungen und den korrekten Herkunftsbezeichnungen weitergegeben werden. Das Veröffentlichen von Bildern in Print- und Online-Publikationen ist nur mit vorheriger Genehmigung der Rechteinhaber erlaubt. Die systematische Speicherung von Teilen des elektronischen Angebots auf anderen Servern bedarf ebenfalls des schriftlichen Einverständnisses der Rechteinhaber.

Haftungsausschluss

Alle Angaben erfolgen ohne Gewähr für Vollständigkeit oder Richtigkeit. Es wird keine Haftung übernommen für Schäden durch die Verwendung von Informationen aus diesem Online-Angebot oder durch das Fehlen von Informationen. Dies gilt auch für Inhalte Dritter, die über dieses Angebot zugänglich sind.

Ein Dienst der *ETH-Bibliothek*
ETH Zürich, Rämistrasse 101, 8092 Zürich, Schweiz, www.library.ethz.ch

<http://www.e-periodica.ch>



Eins plus eins gleich drei!

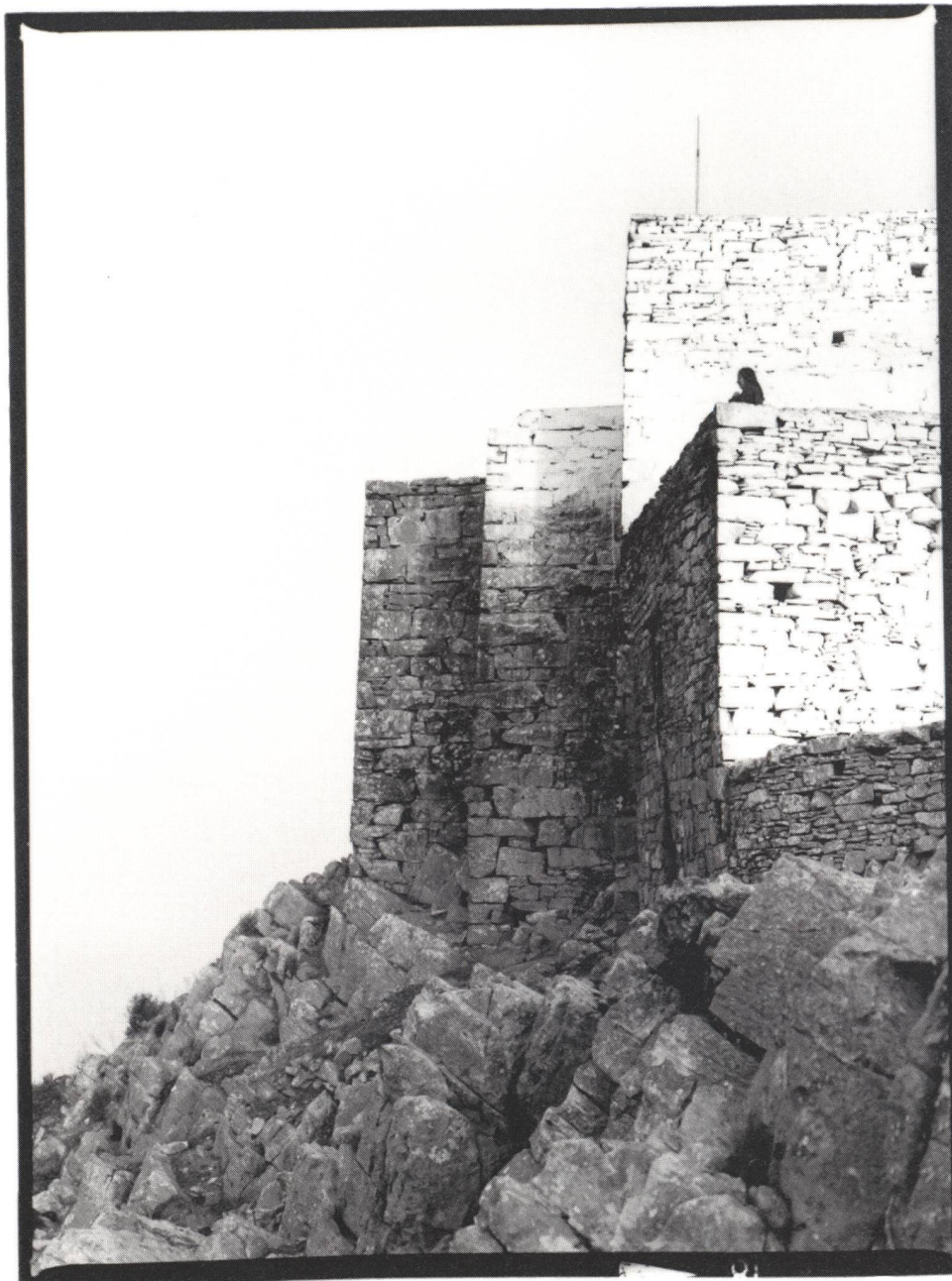
Wenn verschiedene Faktoren zusammenkommen, kann ein neues Ganzes entstehen, das mehr ist als die Summe seiner Teile. Die Kunst der Abstimmung ist das Geheimnis erfolgreicher Teams. Das gilt

auch für Architektur und Einrichtung. Hier unterstützt das richtige Konzept aus Form und Funktion die Teamarbeit. Und bringt die Kultur der Gemeinschaft zum Ausdruck. Mit Einrichtungen von Wilkhahn!

Wilkhahn

For people with visions.

Wilkhahn AG, Postfach, 3000 Bern 8, Tel. 031 310 13 13, Fax. 031 310 13 19, www.wilkhahn.com



Jens Kirchner, Architekturphotograph, Düsseldorf, **49 177 510 10 82

Beziehungen, Räume, Architektur

Interpretation und Darstellung

Sommerakademie auf den Kykladen, Siphnos, 3. bis 23. September 2000

22 Kurse zu Architektur, Tanz, Zeichnung, Malerei, Plastik, Theater, Musik und Sprache

Prospekt beim Veranstalter: Institut für Gestalt und Gestaltung, Prof. Dr.-Ing. Friedrich C. Wagner

Langen Donk 117, D-47809 Krefeld, Telefon 00 49-21 51-54 56 49, Fax -54 76 92



Karl Vögtl
wie (...) der Urin zu den Nieren.
demselben Verhältnis etwa zu dem Gehirn stehen
sen groß hier auszudrücken, dass die Gedanken in
der Gehirnsustanz sind; oder, um mich einigermaßen
Namen Seelenfähigkeiten befehlen nur Funktionen
men, dass alle jene Fähigkeiten, die wir unter dem
massen folgereichsten Denken auf die Ansicht kom-
Ein jeder Naturforscher wird wohl (...) bei einiger-



Ein jeder Naturforscher wird wohl (...) bei einiger-
massen folgerechtem Denken auf die Ansicht kom-
men, dass alle jene Fähigkeiten, die wir unter dem
Namen Seelentätigkeiten begreifen, nur Funktionen
der Gehirns substanz sind; oder, um mich einiger-
massen grob hier auszudrücken, dass die Gedanken in
demselben Verhältnis etwa zu dem Gehirne stehen
wie (...) der Urin zu den Nieren.

Karl Vogt