

Objektyp: **Advertising**

Zeitschrift: **Trans : Publikationsreihe des Fachvereins der Studierenden am
Departement Architektur der ETH Zürich**

Band (Jahr): - **(2001)**

Heft 8

PDF erstellt am: **11.09.2024**

Nutzungsbedingungen

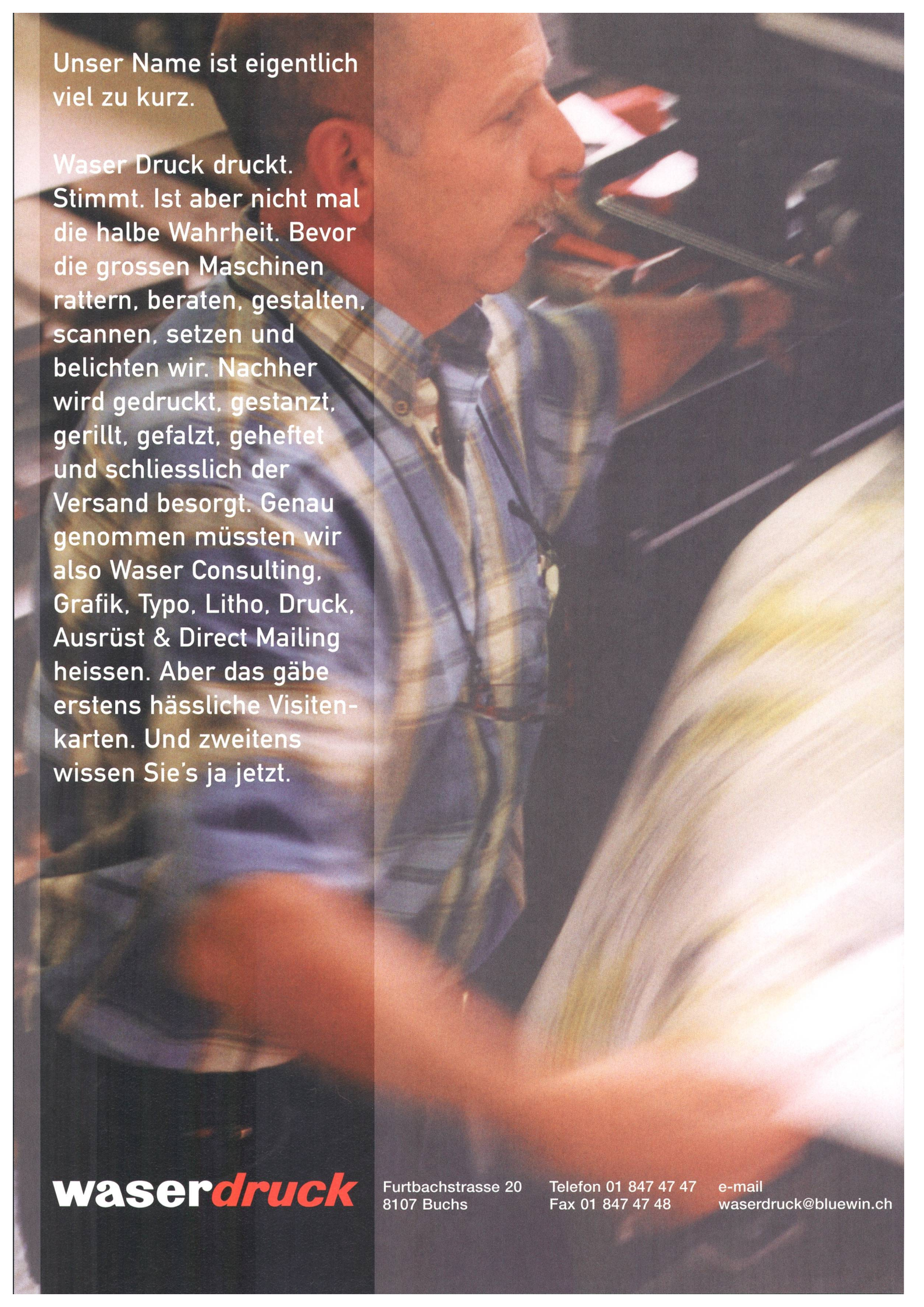
Die ETH-Bibliothek ist Anbieterin der digitalisierten Zeitschriften. Sie besitzt keine Urheberrechte an den Inhalten der Zeitschriften. Die Rechte liegen in der Regel bei den Herausgebern. Die auf der Plattform e-periodica veröffentlichten Dokumente stehen für nicht-kommerzielle Zwecke in Lehre und Forschung sowie für die private Nutzung frei zur Verfügung. Einzelne Dateien oder Ausdrucke aus diesem Angebot können zusammen mit diesen Nutzungsbedingungen und den korrekten Herkunftsbezeichnungen weitergegeben werden. Das Veröffentlichen von Bildern in Print- und Online-Publikationen ist nur mit vorheriger Genehmigung der Rechteinhaber erlaubt. Die systematische Speicherung von Teilen des elektronischen Angebots auf anderen Servern bedarf ebenfalls des schriftlichen Einverständnisses der Rechteinhaber.

Haftungsausschluss

Alle Angaben erfolgen ohne Gewähr für Vollständigkeit oder Richtigkeit. Es wird keine Haftung übernommen für Schäden durch die Verwendung von Informationen aus diesem Online-Angebot oder durch das Fehlen von Informationen. Dies gilt auch für Inhalte Dritter, die über dieses Angebot zugänglich sind.

Ein Dienst der *ETH-Bibliothek*
ETH Zürich, Rämistrasse 101, 8092 Zürich, Schweiz, www.library.ethz.ch

<http://www.e-periodica.ch>

A man in a blue and white plaid shirt is working at a printing press. He is looking down at a large sheet of paper that is moving through the machinery. The background is dark and out of focus, showing parts of the printing press.

Unser Name ist eigentlich viel zu kurz.

Waser Druck druckt. Stimmt. Ist aber nicht mal die halbe Wahrheit. Bevor die grossen Maschinen rattern, beraten, gestalten, scannen, setzen und belichten wir. Nachher wird gedruckt, gestanzt, gerillt, gefalzt, geheftet und schliesslich der Versand besorgt. Genau genommen müssten wir also Waser Consulting, Grafik, Typo, Litho, Druck, Ausrüst & Direct Mailing heissen. Aber das gäbe erstens hässliche Visitenkarten. Und zweitens wissen Sie's ja jetzt.

waserdruck

Furtbachstrasse 20
8107 Buchs

Telefon 01 847 47 47
Fax 01 847 47 48

e-mail
waserdruck@bluewin.ch



Eins plus eins gleich drei!

Wenn verschiedene Faktoren zusammenkommen, kann ein neues Ganzes entstehen, das mehr ist als die Summe seiner Teile. Die Kunst der Abstimmung ist das Geheimnis erfolgreicher Teams. Das gilt

auch für Architektur und Einrichtung. Hier unterstützt das richtige Konzept aus Form und Funktion die Teamarbeit. Und bringt die Kultur der Gemeinschaft zum Ausdruck. Mit Einrichtungen von Wilkhahn!

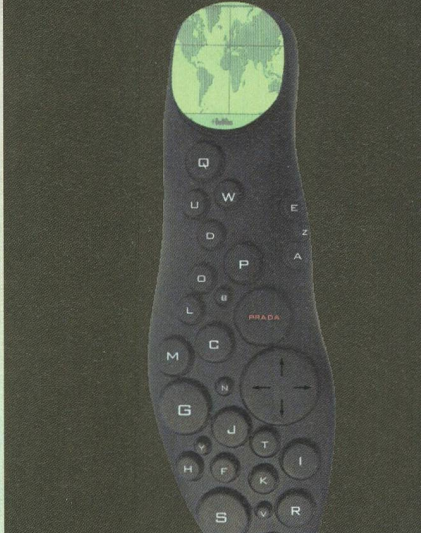
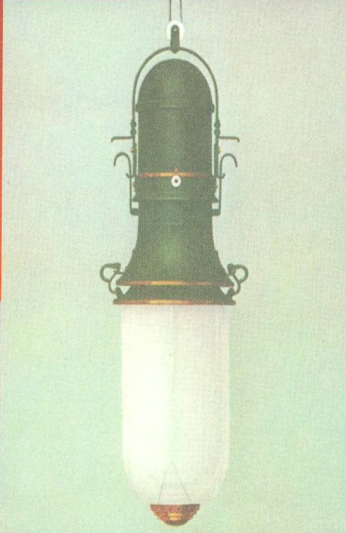
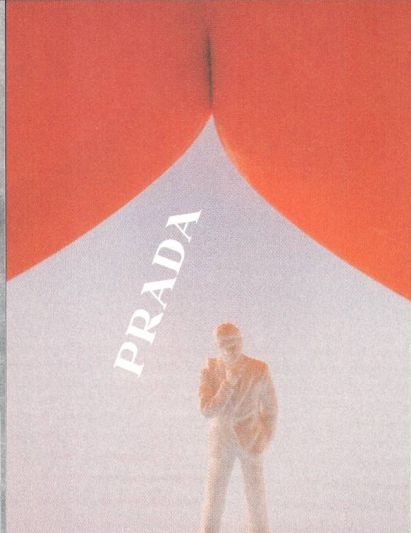
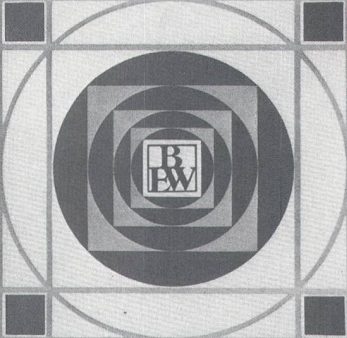
Wilkhahn

For people with visions.

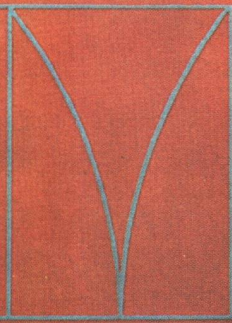
Wilkhahn AG, Postfach, 3000 Bern 8, Tel. 031 310 13 13, Fax. 031 310 13 19, www.wilkhahn.com

MITTEILUNGEN
DER BERLINER
ELEKTRICITÄETS-
WERKE

JAHRGANG 4 OKTOBER 1908 NUMMER 10



DIE
QUARZLAMPE



ALLGEMEINE
ELEKTRICITÄTS-GESellschaft
BERLIN

