

Projekte

Objektyp: **Group**

Zeitschrift: **Trans : Publikationsreihe des Fachvereins der Studierenden am
Departement Architektur der ETH Zürich**

Band (Jahr): - **(2003)**

Heft 10

PDF erstellt am: **17.07.2024**

Nutzungsbedingungen

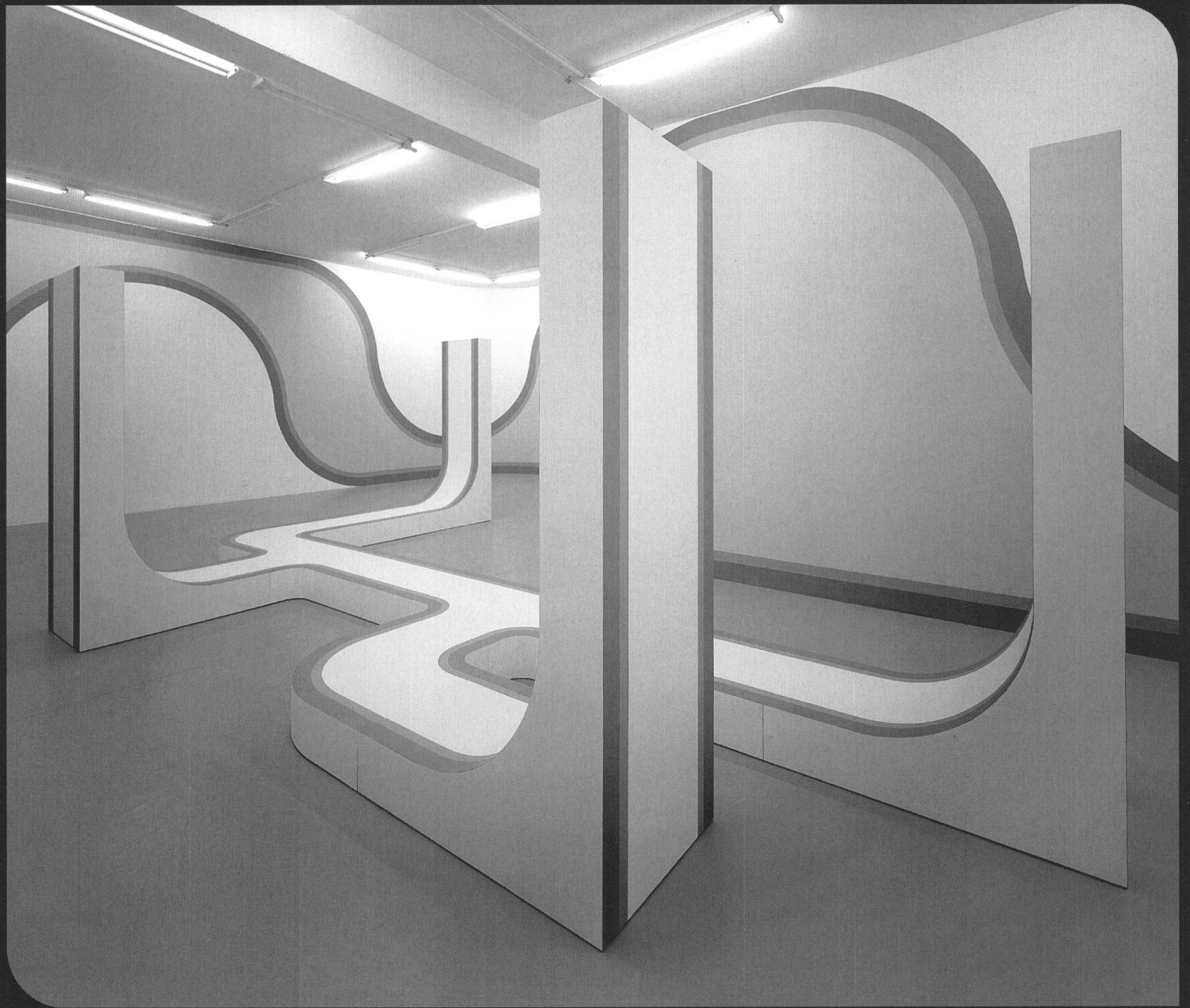
Die ETH-Bibliothek ist Anbieterin der digitalisierten Zeitschriften. Sie besitzt keine Urheberrechte an den Inhalten der Zeitschriften. Die Rechte liegen in der Regel bei den Herausgebern.

Die auf der Plattform e-periodica veröffentlichten Dokumente stehen für nicht-kommerzielle Zwecke in Lehre und Forschung sowie für die private Nutzung frei zur Verfügung. Einzelne Dateien oder Ausdrucke aus diesem Angebot können zusammen mit diesen Nutzungsbedingungen und den korrekten Herkunftsbezeichnungen weitergegeben werden.

Das Veröffentlichen von Bildern in Print- und Online-Publikationen ist nur mit vorheriger Genehmigung der Rechteinhaber erlaubt. Die systematische Speicherung von Teilen des elektronischen Angebots auf anderen Servern bedarf ebenfalls des schriftlichen Einverständnisses der Rechteinhaber.

Haftungsausschluss

Alle Angaben erfolgen ohne Gewähr für Vollständigkeit oder Richtigkeit. Es wird keine Haftung übernommen für Schäden durch die Verwendung von Informationen aus diesem Online-Angebot oder durch das Fehlen von Informationen. Dies gilt auch für Inhalte Dritter, die über dieses Angebot zugänglich sind.



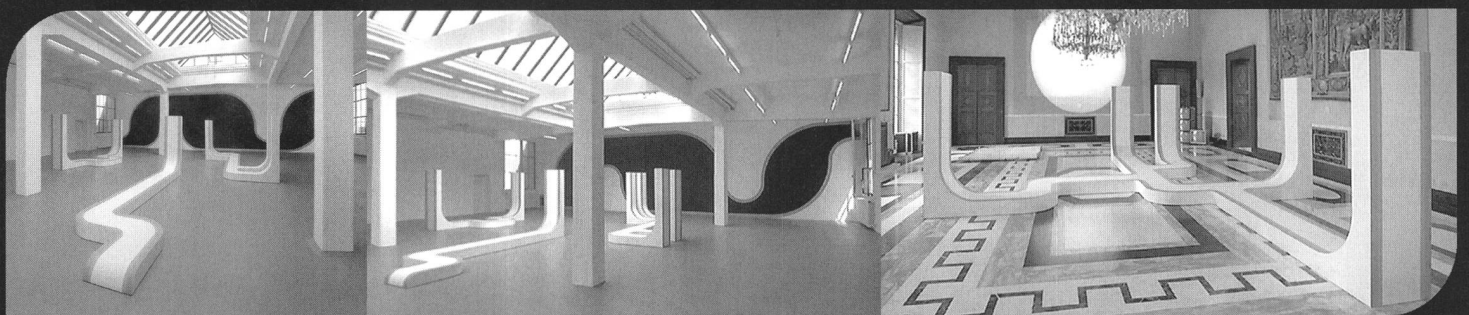
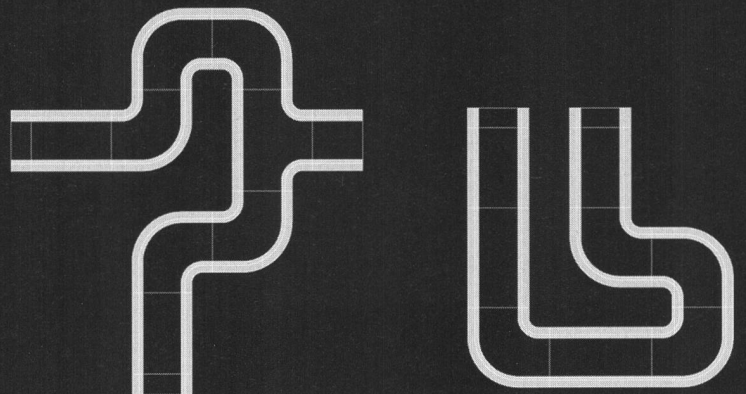
Module #1 - Galerie Urs Meile Luzern 1999

L/B

Sabina Lang *1972 in Bern
Daniel Baumann *1967 in San Francisco

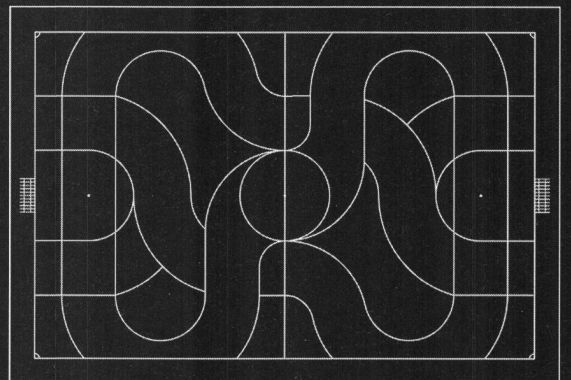
leben in Burgdorf und Zürich
Zusammenarbeit seit 1990

www.langbaumann.com

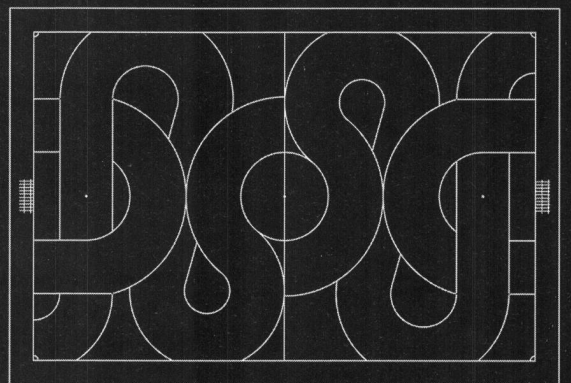




Wankdorf Bern 1999

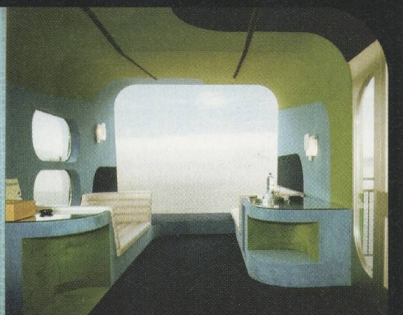
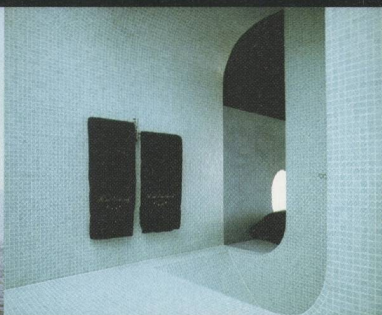
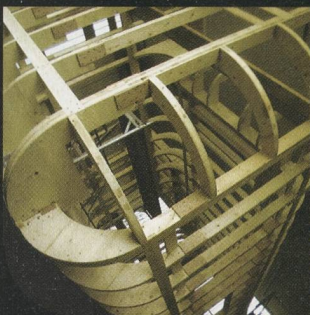
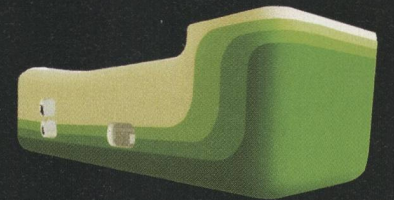
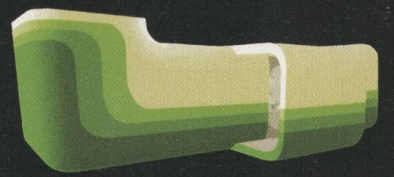
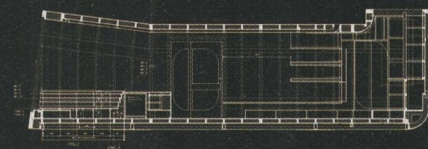
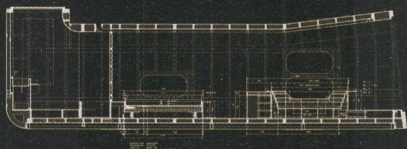
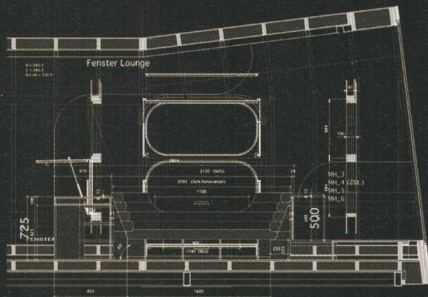
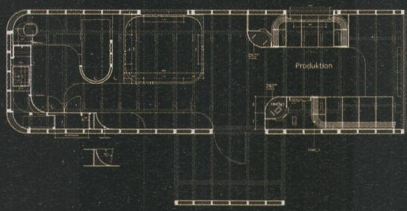


Dynamo Kiev 2001



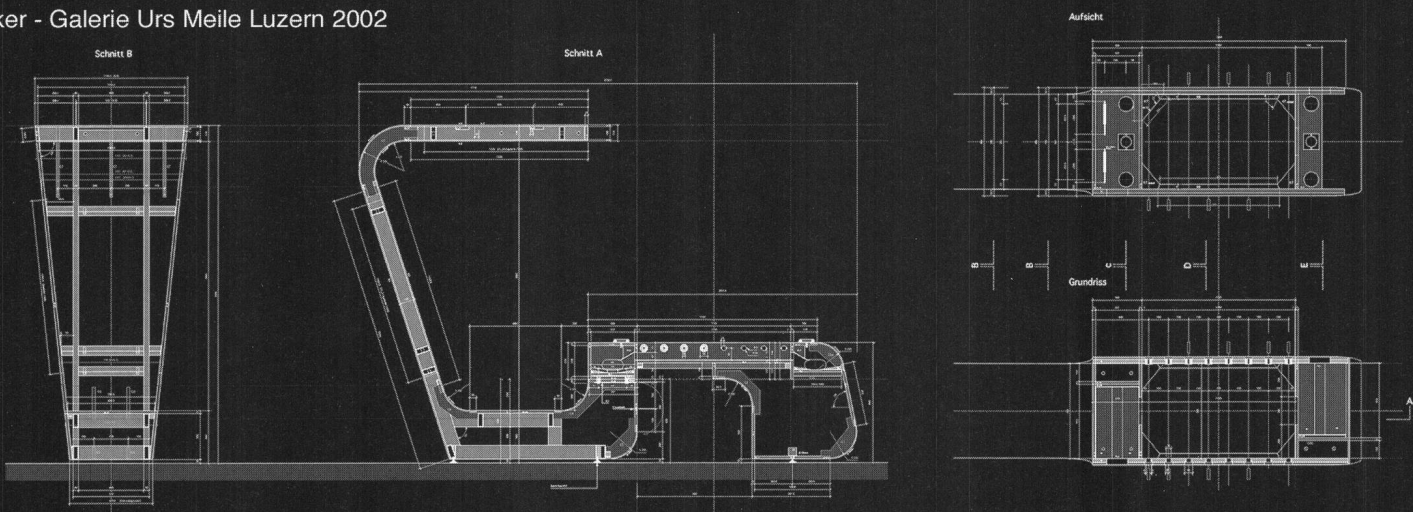


Hotel Everland - Expo.02 Yverdon 2002





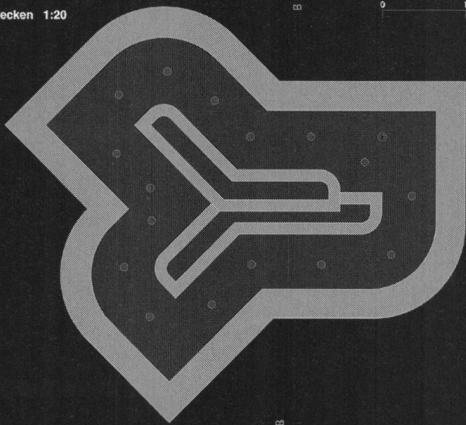
Kicker - Galerie Urs Meile Luzern 2002



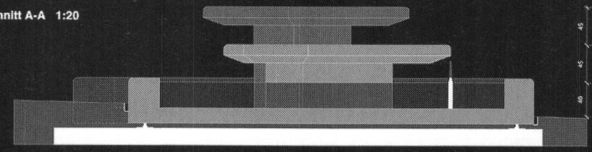


Brunnen - Schaffhauserplatz Zürich 2002

Grundriss Becken 1:20



Schnitt A-A 1:20



Schnitt B-B 1:20

