

Vier Fragen zur Komposition

Objektyp: **Group**

Zeitschrift: **Trans : Publikationsreihe des Fachvereins der Studierenden am
Departement Architektur der ETH Zürich**

Band (Jahr): - **(2011)**

Heft 19

PDF erstellt am: **11.07.2024**

Nutzungsbedingungen

Die ETH-Bibliothek ist Anbieterin der digitalisierten Zeitschriften. Sie besitzt keine Urheberrechte an den Inhalten der Zeitschriften. Die Rechte liegen in der Regel bei den Herausgebern.

Die auf der Plattform e-periodica veröffentlichten Dokumente stehen für nicht-kommerzielle Zwecke in Lehre und Forschung sowie für die private Nutzung frei zur Verfügung. Einzelne Dateien oder Ausdrucke aus diesem Angebot können zusammen mit diesen Nutzungsbedingungen und den korrekten Herkunftsbezeichnungen weitergegeben werden.

Das Veröffentlichen von Bildern in Print- und Online-Publikationen ist nur mit vorheriger Genehmigung der Rechteinhaber erlaubt. Die systematische Speicherung von Teilen des elektronischen Angebots auf anderen Servern bedarf ebenfalls des schriftlichen Einverständnisses der Rechteinhaber.

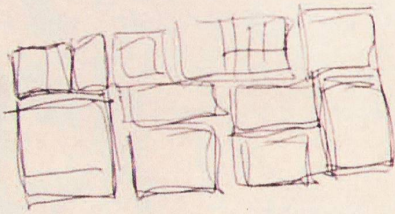
Haftungsausschluss

Alle Angaben erfolgen ohne Gewähr für Vollständigkeit oder Richtigkeit. Es wird keine Haftung übernommen für Schäden durch die Verwendung von Informationen aus diesem Online-Angebot oder durch das Fehlen von Informationen. Dies gilt auch für Inhalte Dritter, die über dieses Angebot zugänglich sind.

Architekt/in:

BHSF Architekten Zürich

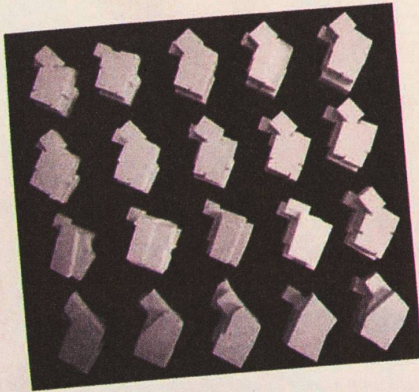
Zur Komposition in Ihrer Arbeit: Skizzieren Sie rasch die Komposition eines ihrer Häuser oder Projekte.



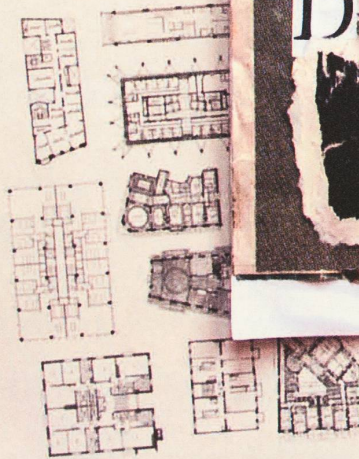
Beschreiben Sie die Arbeitsweise ihrer Komposition und dessen Vernetzung: Wie sieht ihre Komposition aus?



Sprechen über Komposition: Wie kommunizieren Sie im Entwurfsprozess Form und Gestaltung?



Entwurfsregeln in ihrem Büro: Welches Kompositionsvokabular ist in ihrem Büro?



Architekt/in:

S. Schaffner

15
VII
2011

Zur Komposition in Ihrer Arbeit: Skizzieren Sie rasch die Komposition eines ihrer Häuser oder Projekte.

Beschreiben Sie die Komposition

Formale **K**omposition

Sowohl

Rhythmus

Proportion

Geometrie

Massstab

Sprechen über Komposition: Wie kommunizieren Sie im Entwurfsprozess Form und Gestaltung?

Entwurfsvokabular

Figur

Transparenz

Diversität

Organisation

Transformation

trans 19
composition

die Arbeitsweise ihres Büros
setzung: Wie sieht ihre Bürokom-

IONen
als auch

men.

Rie

in ihrem Büro: Welches Kompo-
ist in ihrem Büro erlaubt?

Grund

Z

&
ung

mATION

kit

kit | architects ebn wla gmbh | roman lörscher | andreas schelling | glenn trader
schöneggstrasse 5 | 8004 zürich | www.kitarchitects.com

tion in Ihrer Arbeit: Skizzieren Sie
omposition eines ihrer Häuser oder

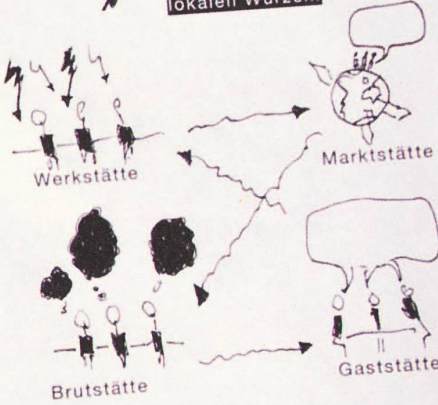
Beschreiben Sie die Arbeitsweise ihres Büros
und dessen Vernetzung: Wie sieht ihre Bürokom-
position aus?

trans 19
composition



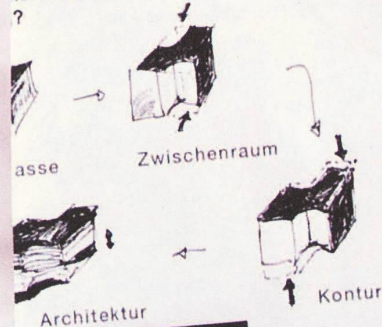
Kiosk Strandbad Mythenquai

Globale Ideenstätte mit
lokalen Wurzeln



n über Komposition: Wie kommuni-
ie im Entwurfsprozess Form und Ge-
?

Entwurfsregeln in ihrem Büro: Welches Kompo-
sitionsvokabular ist in ihrem Büro erlaubt?



Wir lieben die Freiheit mit
ein paar Ausnahmen

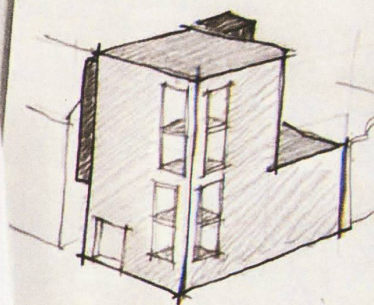


Mit visueller Kommunikation



Architekt/in: RONNIE ATBA
CARLOS MARTINEZ ARCHIT

Zur Komposition in Ihrer Arbeit: Sk
rasch die Komposition eines ihrer
Projekte.



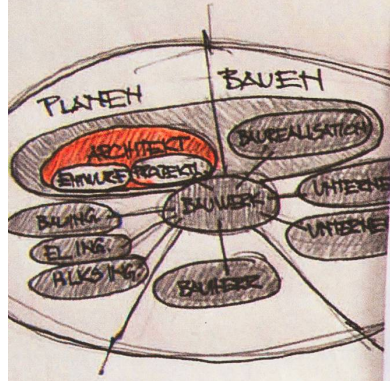
ECKGEBÄUDE AM
EINEM PLATZ

prechen über Komposition: Wie kom-
eren Sie im Entwurfsprozess Form un-
altung?

• ÜBER SKIZZEN
REFERENZ BILDER
BESCHREIBUNG VON
STIMMUNG UND
PRATIATURGIE
BETTEN AM
SPEL

trans 19
composition

Beschreiben Sie die Arbeitsweise ihres Büros und dessen Vernetzung: Wie sieht ihre Bürokomposition aus?



Entwurfsregeln in ihrem Büro: Welches Kompositionsvokabular ist in ihrem Büro erlaubt?

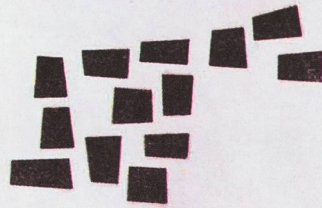
- ERLAUBT IST VIELE WICHTIG IST DAS D... UND REFLEKTIERE
- DIE KOMPOSITION AUCH AM UMGEBUNGSGEBÄUDE WAHRSCHENLICH

futurafrosch

Architekt/in:

Zentralstrasse 47
8003 Zurich
044 450 19 46
www.futurafrosch.org

Zur Komposition in Ihrer Arbeit: Skizzieren Sie rasch die Komposition eines ihrer Häuser oder Projekte.



Sprechen über Komposition: Wie kommunizieren Sie im Entwurfsprozess Form und Gestaltung?

wort
tat
bild
plan

Beschreiben Sie die Arbeitsweise Ihres Büros und dessen Vernetzung: Wie sieht ihre Bürokomposition aus?

trans 19
composition

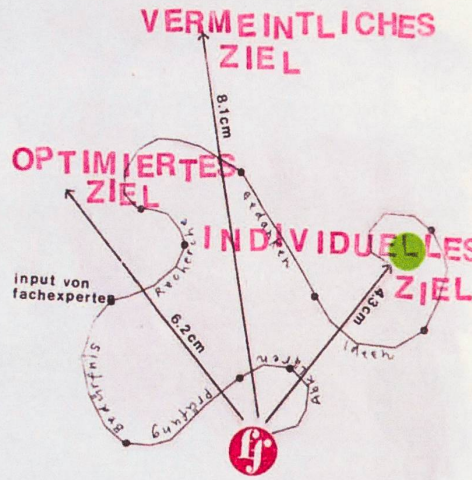


Zur Komposition in Ihrer Arbeit: Skizzieren Sie rasch die Komposition eines ihrer Häuser oder Projekte.

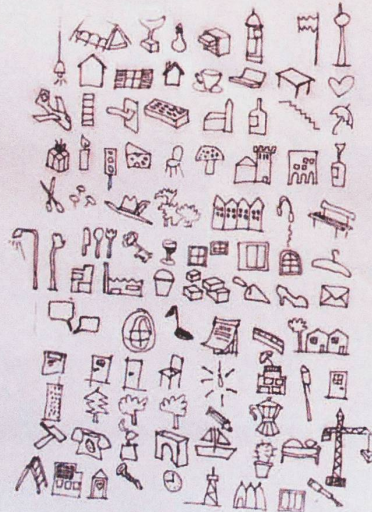


<http://www.oos.com>

Mehr Austausch, mehr sprechen über Komposition, diskutieren Sie im Entwurfsprozess?



Entwurfsregeln in ihrem Büro: Welches Kompositionsvokabular ist in ihrem Büro erlaubt?



Wirtschaftsposition
Nutzungskategorie
Form
Angebot
Österreichische Wirtschaft

Es wird spannend trans 19 composition

Beschreiben Sie die Arbeitsweise ihres Büros und dessen Vernetzung: Wie sieht ihre Bürokomposition aus?

Transdisziplinarität: Charakteristisch für transdisziplinäre Projekte ist einerseits das Überschreiten von Disziplingrenzen, andererseits das Zusammenspiel von gesellschaftlich-politischen und wissenschaftlich-analytischen Entscheidungs- bzw. Problemlösungsprozessen. Transdisziplinarität entsteht nur dann, wenn die beteiligten Fachpersonen in offenem und transparentem Dialog interagieren und dabei die unterschiedlichen Perspektiven auf Wirklichkeit gegeneinander relativiert werden. Transdisziplinäre Arbeitssituationen sind unter anderem auf Grund der Informationsfülle im Alltagsgeschäft, sowie der sich oftmals gravierend unterscheidenden, fachspezifischen Sprache, Begriffe und Definitionen schwer herzustellen. Es bedarf der Fähigkeit von Personen, die moderierend, in Mediation, Assoziation und Vermittlung einen kritischen Dialog initiieren und fördern können. Solche Personen sollten über vertiefte Kenntnisse und Handlungskompetenzen der beteiligten Wissenschaften verfügen. (Quelle: Wikipedia)

kt/in: buzzi e buzzi architetti

position in Ihrer Arbeit: Skizzieren Sie Komposition eines ihrer Häuser oder



trans 19 composition

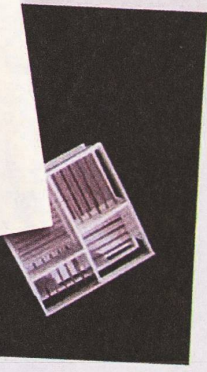
Beschreiben Sie die Arbeitsweise ihres Büros und dessen Vernetzung: Wie sieht ihre Bürokomposition aus?



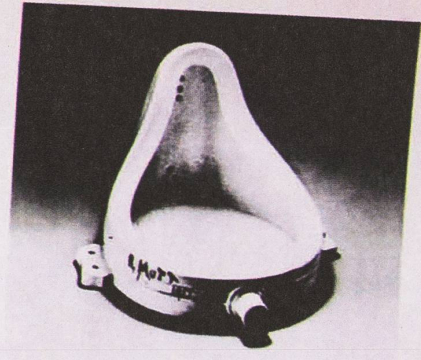
interaction

position: Wie kommunikationsprozess Form und Ge-

Entwurfsregeln in ihrem Büro: Welches Kompositions-vokabular ist in ihrem Büro erlaubt?



3D



as found

... mehr Erfolg -
... Wie kommuni-
... Form und Ge-

Entwurfsregeln in ihrem Büro: Welches Kompositions-vokabular ist in ihrem Büro erlaubt?



... Gestaltung werden

... Werte BESTIMMT

Sommerspektakel

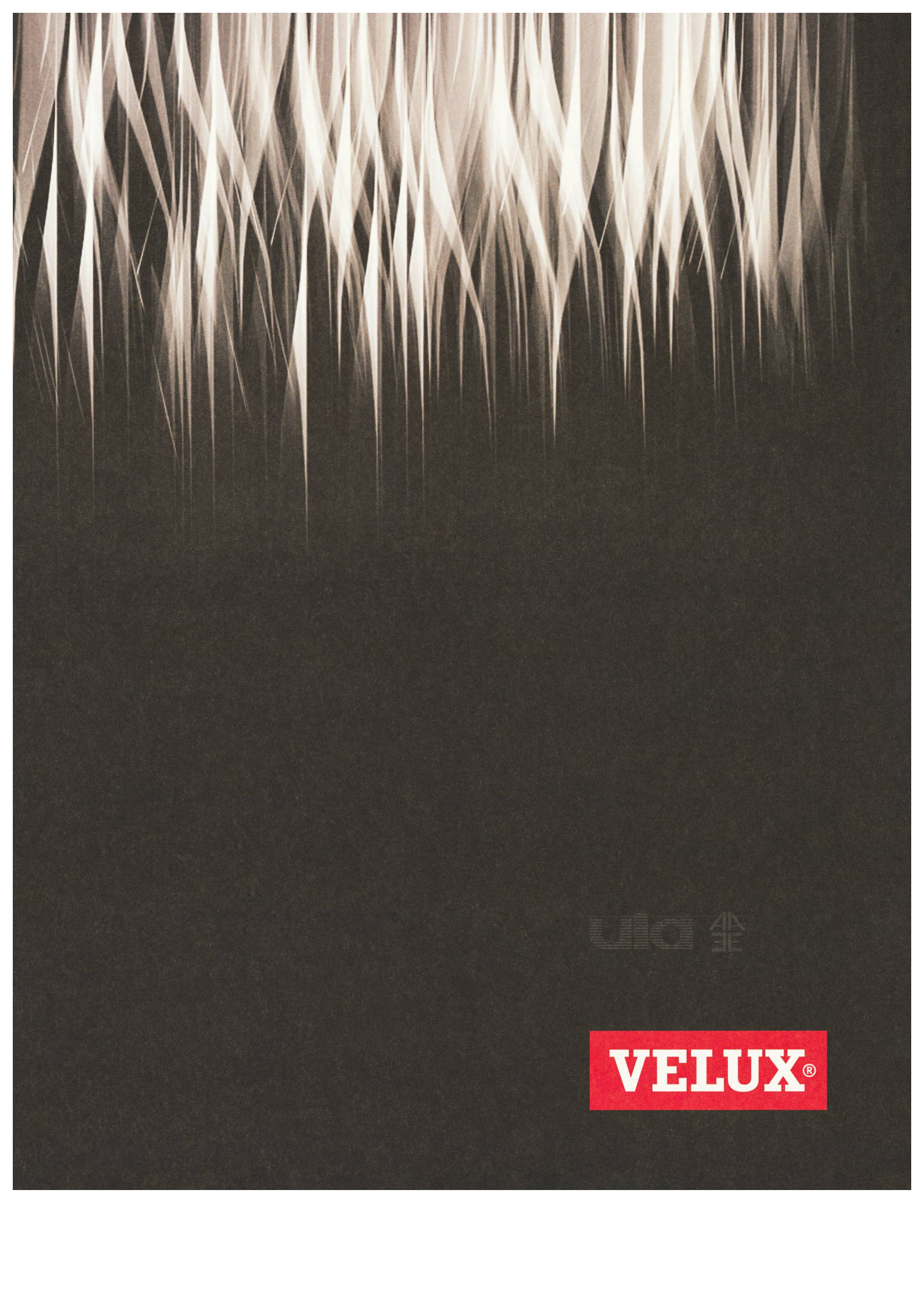
WIR KAUFEN AUTOS

... Dialog



**International
VELUX Award
2012** for students
of architecture

Anmeldung (ab 1. Oktober 2011)
und weitere Informationen unter
www.velux.com/iva



UIC 全

VELUX®