

Objektyp: **Advertising**

Zeitschrift: **Trans : Publikationsreihe des Fachvereins der Studierenden am
Departement Architektur der ETH Zürich**

Band (Jahr): - **(2017)**

Heft 30

PDF erstellt am: **15.08.2024**

Nutzungsbedingungen

Die ETH-Bibliothek ist Anbieterin der digitalisierten Zeitschriften. Sie besitzt keine Urheberrechte an den Inhalten der Zeitschriften. Die Rechte liegen in der Regel bei den Herausgebern.

Die auf der Plattform e-periodica veröffentlichten Dokumente stehen für nicht-kommerzielle Zwecke in Lehre und Forschung sowie für die private Nutzung frei zur Verfügung. Einzelne Dateien oder Ausdrucke aus diesem Angebot können zusammen mit diesen Nutzungsbedingungen und den korrekten Herkunftsbezeichnungen weitergegeben werden.

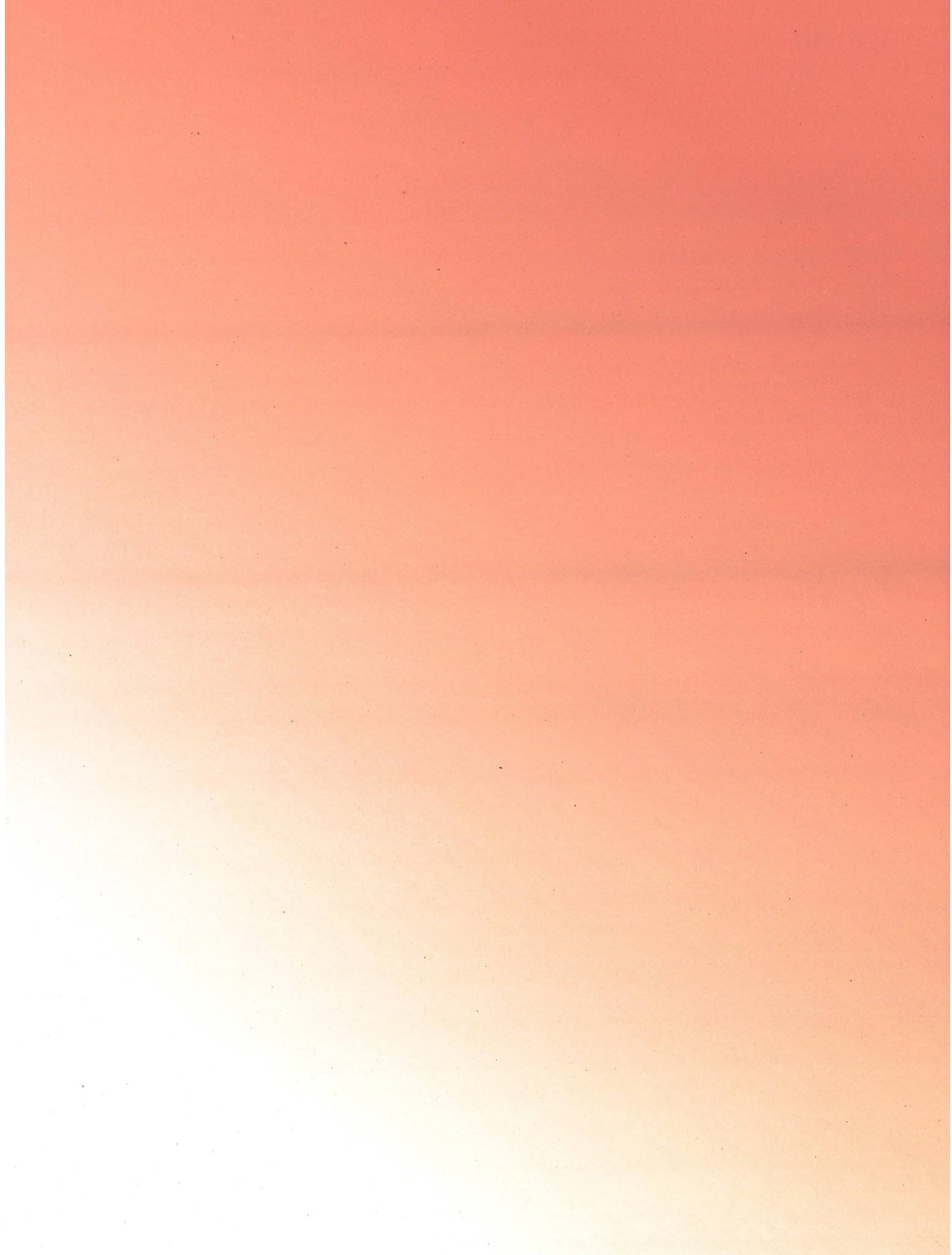
Das Veröffentlichen von Bildern in Print- und Online-Publikationen ist nur mit vorheriger Genehmigung der Rechteinhaber erlaubt. Die systematische Speicherung von Teilen des elektronischen Angebots auf anderen Servern bedarf ebenfalls des schriftlichen Einverständnisses der Rechteinhaber.

Haftungsausschluss

Alle Angaben erfolgen ohne Gewähr für Vollständigkeit oder Richtigkeit. Es wird keine Haftung übernommen für Schäden durch die Verwendung von Informationen aus diesem Online-Angebot oder durch das Fehlen von Informationen. Dies gilt auch für Inhalte Dritter, die über dieses Angebot zugänglich sind.

Ein Dienst der *ETH-Bibliothek*
ETH Zürich, Rämistrasse 101, 8092 Zürich, Schweiz, www.library.ethz.ch

<http://www.e-periodica.ch>



MÄRKLI

PROFESSUR FÜR ARCHITEKTUR
AN DER ETH ZÜRICH
CHAIR OF ARCHITECTURE
AT THE ETH ZÜRICH

THEMEN / SEMESTERARBEITEN
TOPICS / SEMESTER WORKS

2002–2015

GTA VERLAG · GTA EXHIBITIONS

Chantal Imoberdorf (Hg.)

Märkli

Themen, Semesterarbeiten

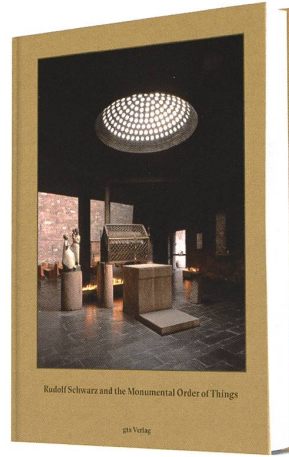
Texte, Gespräch

Deutsch/Englisch

2016. 23 x 29,7 cm, Broschur

356 Seiten, 1091 Abbildungen

82.00 CHF ISBN 978-3-85676-352-7



Adam Caruso, Helen Thomas (Hg.)

Rudolf Schwarz and the Monumental Order of Things

Englisch

2016. 24 x 32 cm, Leinen

334 Seiten, 163 Abbildungen

89.00 CHF ISBN 978-3-85676-362-6

www.verlag.gta.arch.ethz.ch

gta Verlag



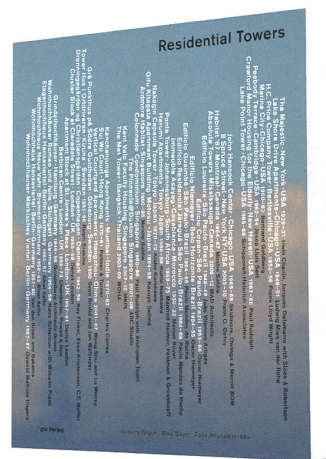
Vittorio Magnago Lampugnani

Voreingenommene Erzählungen Architekturgeschichte als Ideengeschichte

2016. 16 x 26 cm, Hardcover

380 Seiten, 136 Abbildungen

75.00 CHF ISBN 978-3-85676-357-2



Annette Gigon, Mike Guyer, Felix Jerusalem (Hg.)

Residential Towers

Englisch

2016. 24 x 28 cm, Broschur

352 Seiten, 870 Abbildungen

89.00 CHF ISBN 978-3-85676-349-7



www.TruningerAG.ch

Plädoyer zur Ehre einer leblosen (?) Materie Innen- und Aussenfarben aus Stein Thomas Klug

«Aus persönlicher, aber auch menschheitlicher Erfahrung wissen wir, dass das Mineralische uns Menschen seit jeher dienstbar ist.»

EINMAL SAGTE UNSERE DEUTSCHLEHRERIN IM UNTER- RICHT, DER MENSCH SOLLTE SICH ZUNÄCHST UM STEI- NE KÜMMERN, DANN UM PFLANZEN, HIERAUF UM TIERE UND SCHLIESSLICH UM MENSCHEN. DIESE AUSSAGE VERBLÜFFTE UNS SCHÜLER.

Sich um Pflanzen, Tiere und Menschen zu kümmern, wäre ja nichts Aussergewöhnliches. Was aber sollte man bitte mit Mineralien anfangen? Aus dieser Verblüffung erwuchs allmählich ein leiser Zweifel: sollte es sich bei Mineralien tatsächlich um unbelebte Materie handeln, wie in anderen Fächern gelehrt? Was wirkt? Was ist lebendig? Was nicht? Welche Zeiträume soll man ins Auge fassen, um das eine anzunehmen und das andere auszuschliessen?

Oft repräsentieren Zwerge oder Heinzelmännchen in Märchendeutungen das Mineralische in der Welt und gelten als Träger der Erdenweisheit. Daher ihr grosser Kopf und langer Bart; beides weist darauf hin, wie erfahren und alt – steinalt – sie sind. Auch wenn sie ab und zu Schabernack treiben, treten sie gegenüber dem Menschen doch meist hilfreich und dienstbar in Erscheinung, so wie zum Beispiel in der Sage der «Heinzelmännchen zu Köln» beschrieben. Es geht mir hier nicht um Verklärung oder romantische Sagedeutung. Aber allein aufgrund unserer persönlichen, ja menschheitlichen Erfahrung wissen wir doch, dass das Mineralische uns Menschen seit jeher dienstbar gewesen ist: sei es als bergende Felsenhöhle, als festes Fundament, als

stabiler Mauerstein, als Schotter, Kies, Sand oder als feines Steinmehl. Mineralisches lässt sich aber nicht nur schichten und türmen, sondern auch giessen, zum Beispiel als Glas oder Beton, formen als Keramik oder verbinden als Putz, ja sogar streichen als Farbe. Und gerade auch im Innenbereich unserer Häuser erweisen uns mineralische Farben, aber auch Putze, besonders wertvolle Dienste.

Da mineralische Putze und Farben weder Lösemittel noch Topfkonservierer oder Weichmacher enthalten, gehören sie gesundheitlich und ökologisch zu den unbedenklichsten Beschichtungsstoffen für Wände und Fassaden überhaupt. Auch ihre idealen bauphysikalischen Eigenschaften (Offenporigkeit, keine elektrostatische Aufladung, mechanische Festigkeit) werden so von keinem anderen Materialtypen erreicht. Ihr kristallines, samtiges Leuchten fasziniert immer mehr Menschen. Nach einer Jahrzehntelangen Phase der Kunstharzabriebe oder kunststoffgebundenen Dispersions- und Siliconfarben erfahren Mineralfarbe und -putze endlich wieder die Wertschätzung, die ihnen in und an unseren Häusern als gesundheitlich unbedenkliches und freundlich dienendes Material zusteht.

Thomas Klug, gelernter Maler und seit 25 Jahren Geschäftsführer der KEIMFARBEN AG. Keim'sche Mineralfarben wurden 1878 in München kaiserlich patentiert und sind seither auch in der Schweiz marktführend für historische und modernste Bausubstanz.

Die Zeiten ändern sich, KEIM bleibt.



120-jähriger KEIM-Anstrich



12-jähriger KEIM-Anstrich

Kristallines Leuchten und Beständigkeit seit 1878.





wbw 1/2 – 2016
 wbw 12 – 2016
 wbw 4 – 2016
 wbw 10 – 2016
 wbw 6 – 2016
 wbw 7/8 – 2016
 wbw 3 – 2016

werk, **Holzkonstruktionen**
 bauen+wohnen
 jung, Modul, Masse

Auf dem Weg zur Massentfertigung
 Komposit konstruiert, sichtbar gefügt,
 wiederverwendbar, nachträglich
 und massenweise in Vorkonstruktion

1-2016
 Constructions en bois
 Timber Constructions
 978-3-03-910-111-1

werk, **Zwischenkritik**
 wbw 5 – 2016

RECHENGEHT, LEISTUNG, VERHALTEN, DER GEGENSATZ
 ZWISCHEN KUNST UND ARCHITEKTUR
 978-3-03-910-111-1

Architektur lesen

10 Ausgaben für Studierende
 CHF 140.– anstatt CHF 215.–

www.wbw.ch

werk,
 bauen+wohnen

ERLEBEN SIE SICH

KREMER
PIGMENTE



Von Ultramarinblau
bis Manganviolett –
Kremer Pigmente

www.kremer-pigmente.com

Kremer Pigmente erhalten
Sie in den Fachgeschäften
der Thymos AG:

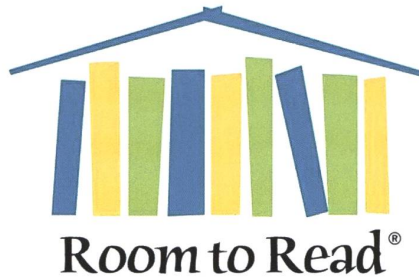
Bern
Militärstrasse 34a
CH-3014 Bern
Tel. +41 31 335 60 60

Lenzburg
Niederlenzer Kirchweg 1
CH-5600 Lenzburg
Tel. +41 62 892 44 44

Winterthur
Rümikerstrasse 44
CH-8409 Winterthur
Tel. +41 52 243 08 08

thymos
natürlich farbig

www.thymos.ch



We Believe that World Change Starts with Educated Children.®

We envision a world in which all children can pursue a quality education that enables them to reach their full potential and contribute to their community and the world.

www.roomtoread.org

a

archithese
schriftenreihe

Science-Fiction

Erschienen am 1. Dezember 2016

Swiss Performance

Erscheint am 1. März 2017

Neues Feingefühl

Erscheint am 1. Juni 2017

Bri-Collagen

Erscheint am 1. September 2017

Ruinen

Erscheint am 1. Dezember 2017

Studierende
profitieren

archithese

Über die Zukunft der Architektur

Vier Ausgaben für CHF 64.– statt CHF 128.– inklusive E-Paper

Bestellungen an info@archithese.ch oder über archithese.ch

Vorlage einer gültigen Studienbescheinigung erforderlich, senden Sie die Bescheinigung bitte via Email an den Verlag.

Das Abonnement beginnt mit der nächsten erscheinenden Ausgabe.



Weltgeschehen im Kleinformat.

#33 / MÄRZ 2017

www.reportagen.com

CHF 20 / EUR 15

REPORTAGEN

MARCO LAUER

80 mm bis ins Glück

Brechen, strecken, wachsen:
Ein Mann lässt seine Beine verlängern.

S.10

MICHAEL STÜHRENBERG

Las Flores, vergib mir

In El Salvadors Bürgerkrieg
gefährdete ein Reporter seine Informanten.
Sind sie noch am Leben?

S.24

CHRISTOPH FISCHER

Während ich schlief

Eine gezeichnete Reportage
aus der Welt der Träume.

S.44

HEDI AOUIDJ, MATHIEU PALAIN

Die Asads und ihr Nazi

SS-Hauptsturmführer Alois Brunner
beriet Syriens Folterdiktatur.

S.62



NIK AFANASJEW

Der gejagte Kommissar

Alexej ermittelt –
bis er vor seinen kriminellen
Kollegen fliehen muss.

S.84

MARIUS ELFERING

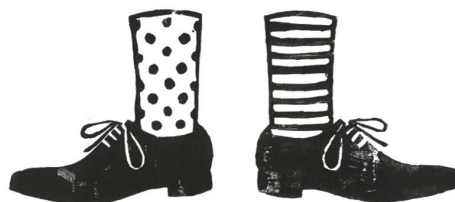
Zwergensterben

Deutschlands letzte Manufaktur für
Gartenzwerge findet keinen Nachfolger.

S.98



www.reportagen.com/geschenk



Kostenloses Probeexemplar!

All das gibt es mit dem Hochparterre-Abo ...

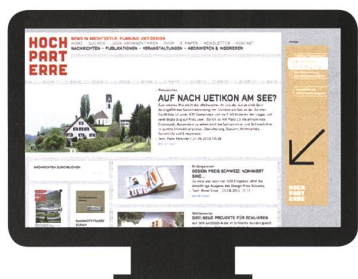
10 Ausgaben



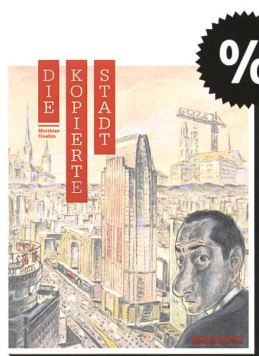
+ 16 Themenhefte



+



+



+



... und Studierende zahlen nur 89.50 Franken.

www.hochparterre.ch/abonnieren

**HOCH
PART
ERRE**

Zeitschrift für Architektur, Planung und Design

Make-up für Baustoffe



HEUCODUR® YELLOW 3R



S AM SCHWEIZERISCHES
ARCHITEKTURMUSEUM
STEINENBERG 7 CH - 4051 BASEL
WWW . SAM - BASEL . ORG

ÖFFNUNGSZEITEN:
DI: MI: FR: 11-18
DO: 11-20:30
SA: SO: 11-17

H
H
H

S AM

PROGRAMM 2017

NOCH

BIS 07.05.2017

SCHWEIZWEIT

20.05.

-

18.06.2017

CITY IN DISGUISE

01.07.

-

29.10.2017

SWISS EXPORT

18.11.2017

-

13.05.2018

BENGAL STREAM

S AM

Für anspruchsvolle und
zeitlose architektonische
Farbgestaltung

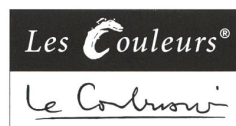
Die Le Corbusier Farbkollektion

Le Corbusier schuf ein Meisterwerk mit seinen Architekturfarben – einzigartig in ihrer Form. 63 perfekt aufeinander abgestimmte Farbtöne machen die Polychromie Architecturale zu einem kompakten, in sich schlüssigen Farbsystem, welches die ansonsten komplexe Farbauswahl stark vereinfacht und überraschende Farbharmonien erlaubt. Alle Farbtöne verkörpern gezielte räumliche sowie assoziative Wirkungen und lassen sich auf jede Art kombinieren. Das macht die Polychromie Architecturale zu einem praktischen und essenziellen Werkzeug für gekonnte Farbgestaltung.

Mit dem Promo-Code
„TRANS30-LCLC“ erhalten
Sie 25% Rabatt auf alle
Produkte im Les Couleurs®
Le Corbusier Online-Shop.
shop.lescouleurs.ch



Die Architekturfarben
www.lescouleurs.ch



Les Couleurs® Le Corbusier ist die exklusive weltweite Lizenz der Le Corbusier Farben. Ausserwählte Hersteller in den Bereichen Architektur und Design produzieren herausragende Produkte auf Basis der einzigartigen Polychromie Architecturale von Le Corbusier.



ARTE®



DAUPHIN
HumanDesign® Group



JUNG



LEICHT

manufakt

PRADE
WOHNKAZENTE

rvntal

