

Neue Stoffe = Tissus d'aujourd'hui

Autor(en): **[s.n.]**

Objektyp: **Article**

Zeitschrift: **Schweizer Textilien [Deutsche Ausgabe]**

Band (Jahr): - **(1944)**

Heft 2

PDF erstellt am: **13.09.2024**

Persistenter Link: <https://doi.org/10.5169/seals-791495>

Nutzungsbedingungen

Die ETH-Bibliothek ist Anbieterin der digitalisierten Zeitschriften. Sie besitzt keine Urheberrechte an den Inhalten der Zeitschriften. Die Rechte liegen in der Regel bei den Herausgebern.

Die auf der Plattform e-periodica veröffentlichten Dokumente stehen für nicht-kommerzielle Zwecke in Lehre und Forschung sowie für die private Nutzung frei zur Verfügung. Einzelne Dateien oder Ausdrucke aus diesem Angebot können zusammen mit diesen Nutzungsbedingungen und den korrekten Herkunftsbezeichnungen weitergegeben werden.

Das Veröffentlichen von Bildern in Print- und Online-Publikationen ist nur mit vorheriger Genehmigung der Rechteinhaber erlaubt. Die systematische Speicherung von Teilen des elektronischen Angebots auf anderen Servern bedarf ebenfalls des schriftlichen Einverständnisses der Rechteinhaber.

Haftungsausschluss

Alle Angaben erfolgen ohne Gewähr für Vollständigkeit oder Richtigkeit. Es wird keine Haftung übernommen für Schäden durch die Verwendung von Informationen aus diesem Online-Angebot oder durch das Fehlen von Informationen. Dies gilt auch für Inhalte Dritter, die über dieses Angebot zugänglich sind.

Neue Stoffe

Tissus d'aujourd'hui

Die auf unserer Decke reproduzierten Gewebe sind von

Les tissus reproduits sur notre couverture sont de

Heer & Co. A.-G., Thalwil.

Crêpes « SABLETTA », neu-braun, moosgrün, rot, 100 % Kunstseide. « KASHALAINÉ », turkisblau, 50 % Wolle, 50 % Zellwolle.

Crêpes « SABLETTA », brun nouveau, vert mousse, rouge, 100 % rayonne. « KASHALAINÉ », turquoise, 50 % laine, 50 % fibranne.

Photo Bauty.



Wagner & Co., Gelterkinden.

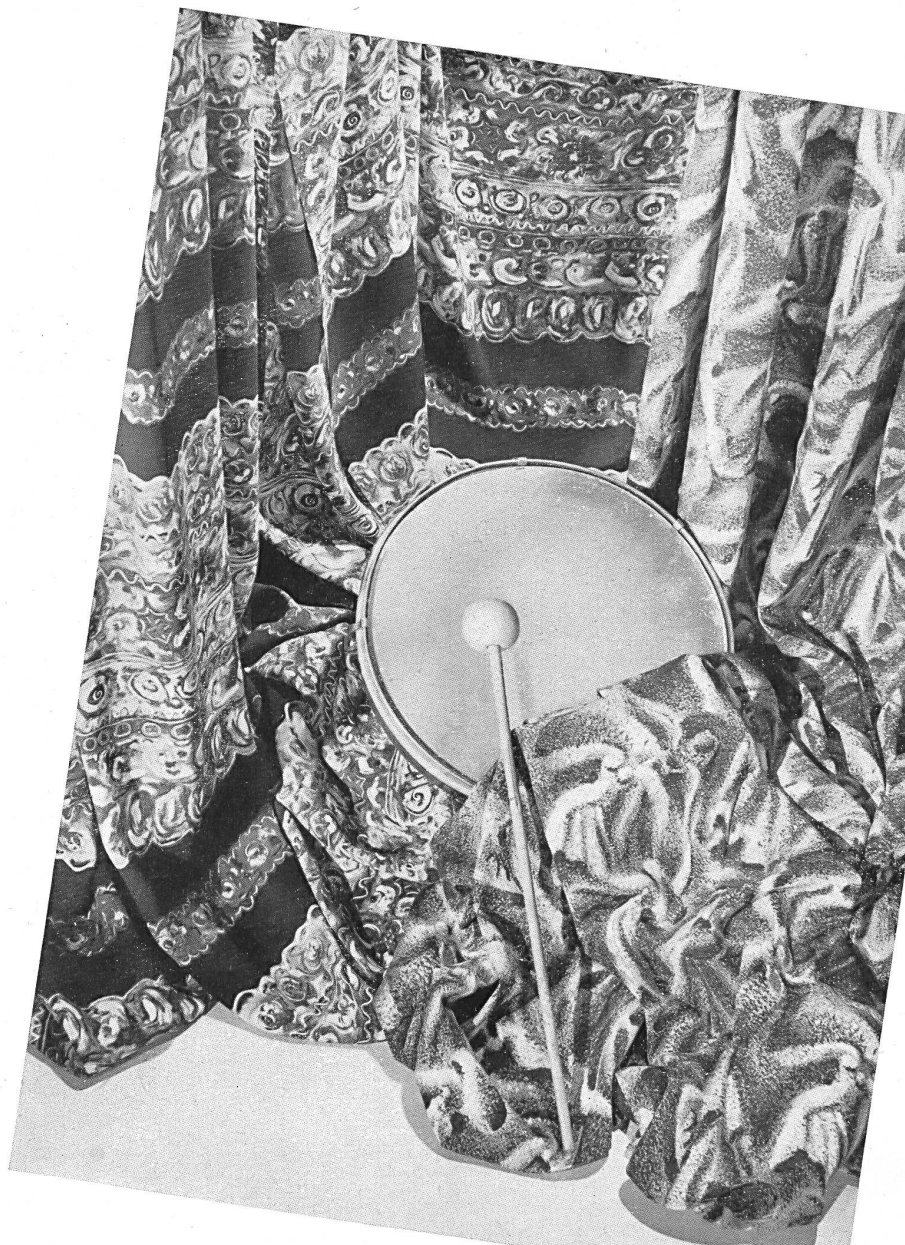
« L I N C O » Edelkunstseide, kochecht, lichtecht, schweissecht, schrumpffrei und knitterfrei.

« L I N C O » rayonne de haute qualité, solide à la cuisson, à la lumière, à la transpiration, irrétrécissable et infroissable.

Rudolf Brauchbar & Cie., Zürich.

Crêpe « MIRELLA » und Crêpe « JUVELLA »: Neue Viscose-Dessins, bedruckt in allen Modifarben.

Crêpe « MIRELLA » et crêpe « JUVELLA »: nouveaux dessins en viscose qui s'impriment en toutes teintes mode.

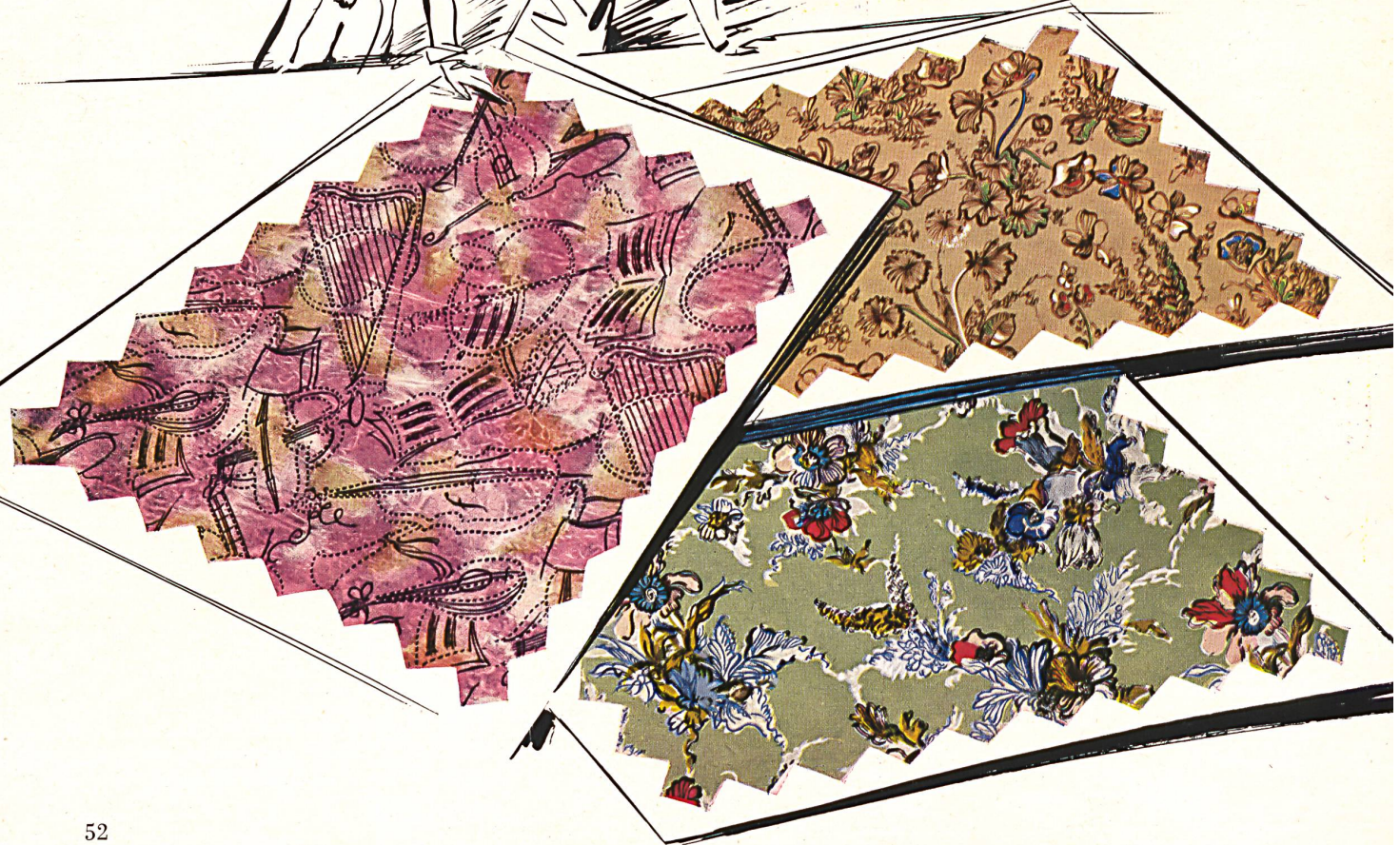




Seidenweberei
Wila A.-G., Zürich.
Krawattenstoffe.
Tissus pour cravates.
Photo Droz.



Haas & Co., Zürich.
Matterêpe « F L A -
M E T T A » und Crêpes
aus Kunstseide, be-
druckt und waschecht.
Crêpe mat « F L A -
M E T T A » et crêpes
de rayonne imprimée,
solides au lavage.





**Bosshard-Bühler & Co. A.-G.,
Wetzikon/Zch.**

Schirmstoffe.
Tissus pour parapluies.

Photo Bauty.



A.-G. A. & R. Moos, Weisslingen.

« RAYELLA », Zellwoll-Flanell, geschrumpft, für Kleidchen.

« RAYANA », Halbwoll-Flanell, geschrumpft (50 % Wolle, 50 % Zellwolle), für Kleider und Blusen.

« RAYELLA », flanelle de fibranne irrétrécissable, pour robes.

« RAYANA », flanelle mi-laine irrétrécissable (50 % laine, 50 % fibranne), pour robes et blouses.

Photo Bauty.



Gust. Metzger A.-G., Basel.

Durable Hemd aus « ZEFILA », ein Stoff, der viele Vorzüge der Seide und der Baumwolle in sich vereinigt: stark, geschmeidig, nicht kältend, kochecht.

Chemise en « ZEFILA », tissu qui réunit beaucoup des avantages de la soie et du coton, souple, solide à la cuisson et ne refroidissant pas.

Photo Bauty.

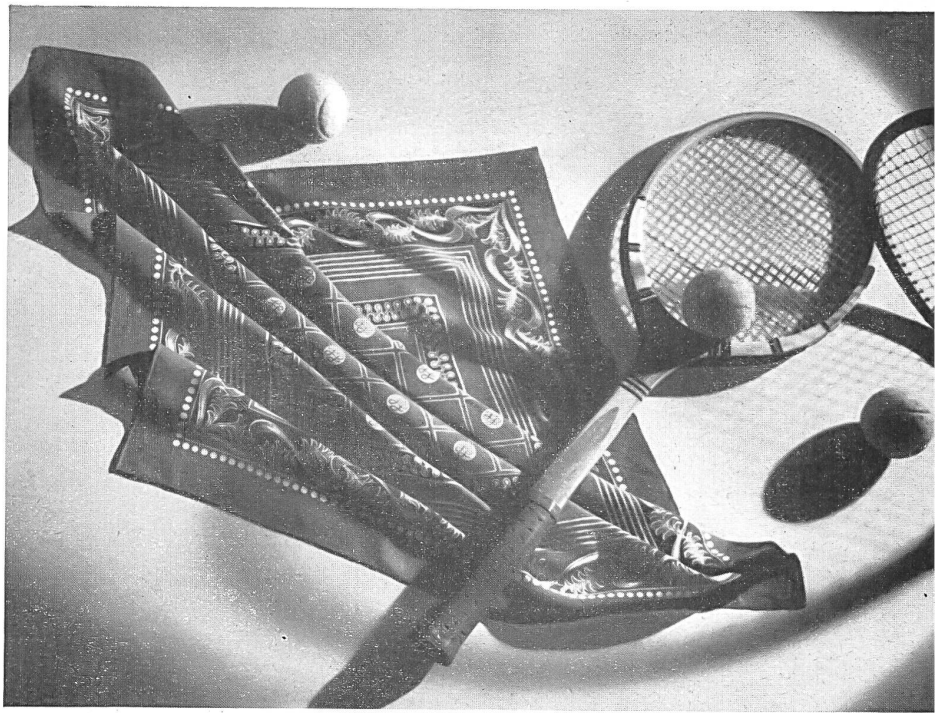


Weberei Sirnach, Sirnach.

Hemden-Popeline.

Popeline pour chemises.

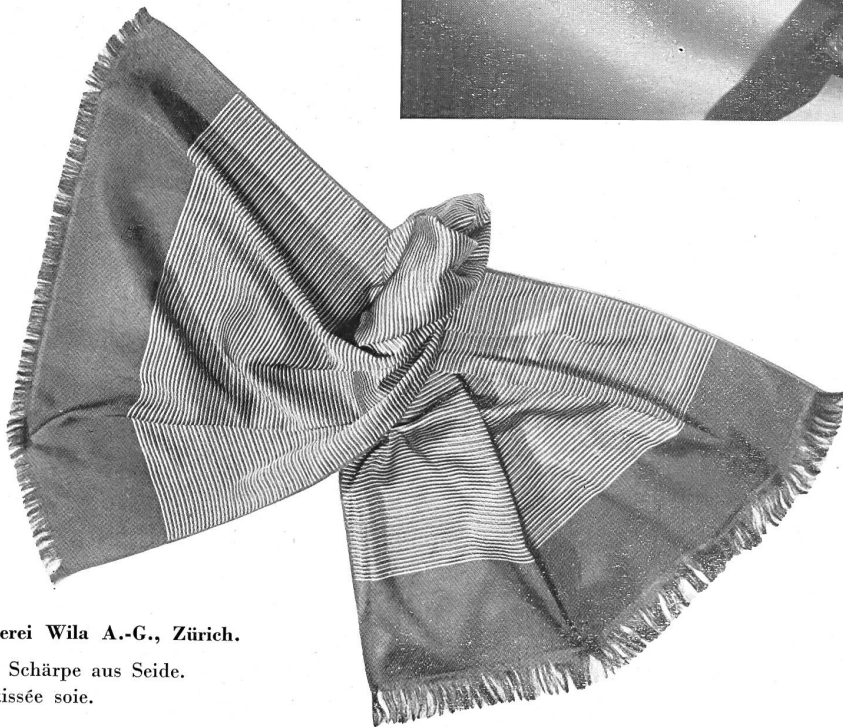
Photo Zumbühl.



J, Kreier-Baenziger's Erben, St. Gallen.

Bedrucktes Kopftuch.
Fichu imprimé.

Photo Marga Steinmann.



Seidenweberei Wila A.-G., Zürich.

Gewobene Schärpe aus Seide.
Echarpe tissée soie.

Photo Droz.



Krawatten aus der Kollektion von
Cravates de la collection de

A. & H. Zivi S.A., Genève.

Photo Bauty.

F. Blumer & Cie, Schwanden.

Reinseiden-Vierecktücher in Handdruck.
Carrés imprimés à la main, en pure soie.

Photo Bauty.



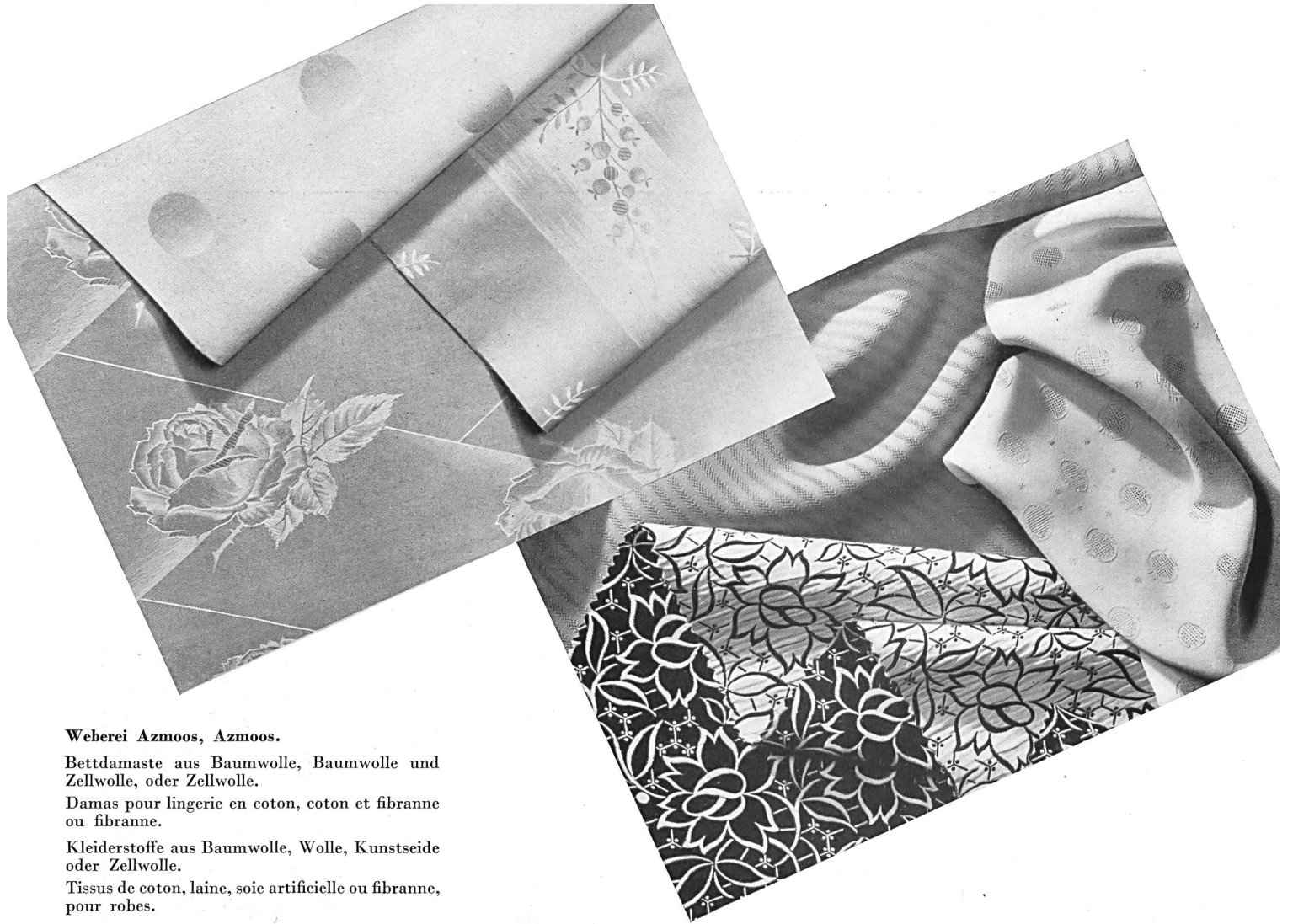


Stoffel & Co., St. Gallen.

Das Kopftuch beginnt sich von seinen herkömmlichen Dessinierungen zu lösen. Es gehört mehr als je zum modischen Beiwerk. Wir sehen hier ein « Stoffels Tuch » als Beispiel aus einer Fülle von neuartigen Kopftuchgeweben, deren interessante Muster auf der Ursprünglichkeit und Farbgebung antiker bäuerlicher Motive beruhen und diese geschickt mit modernen Colorierungen verbinden. Die Formate der einzelnen Tücher sind so gewählt, dass sie dem vielseitigen Verwendungszweck dieser Shawls für Sport und Strand, als Turban, Kopf- und Brusttuch entsprechen.

Le fichu, plus que jamais accessoire de la mode, abandonne ses décors traditionnels. Voici un « Carré Stoffels », simple exemple choisi dans une très riche collection de tissus pour fichus, dont le curieux dessin et la couleur sont inspirés d'antiques motifs paysans adroitement combinés à des coloris modernes. Ces carrés doivent servir à de nombreux usages, pour la ville, la plage, le sport, comme fichus de tête ou écharpes, turbans, etc. ; leur format a donc été choisi pour convenir à ces multiples exigences.

Photo Bischof.



Weberei Azmoos, Azmoos.

Bettdamaste aus Baumwolle, Baumwolle und Zellwolle, oder Zellwolle.

Damas pour lingerie en coton, coton et fibranne ou fibranne.

Kleiderstoffe aus Baumwolle, Wolle, Kunstseide oder Zellwolle.

Tissus de coton, laine, soie artificielle ou fibranne, pour robes.

Photos Droz.

Vereinigte Webereien Sernftal, Engi.

Frottiergewebe. Kombinationen von Handtüchern, Badetüchern und Seifenlappen.

Die Kunstfaserfabrikation hat solche Fortschritte gemacht, dass es heute möglich ist, Mischgewebe oder Gewebe aus reinen Kunstfasern zu fabrizieren, die in nichts den ursprünglichen Produkten aus reinen Naturfasern nachstehen, selbst für Artikel, die früher ausschliesslich den Naturfasern vorbehalten blieben.

Dies ist der Fall bei den Frottierartikeln, welche, dank der Anwendung erprobter Methoden, heute aus Kunstfasern hergestellt werden können, ohne ihren alten Platz in der Gewebefamilie zu verlieren.

Tissus-éponge. Combinaisons d'essuie-mains et de linges de bain.

La technique des textiles synthétiques a fait de tels progrès qu'il est maintenant possible de fabriquer des tissus mixtes ou 100 % synthétiques qui ne le cèdent en rien aux anciens produits en pures fibres naturelles, même pour des articles qui semblaient autrefois exclusivement réservés à ces dernières. C'est par exemple le cas pour les tissus-éponge qui, grâce à l'application de méthodes appropriées, peuvent être maintenant fabriqués en fibres synthétiques sans rien perdre de leurs qualités traditionnelles.



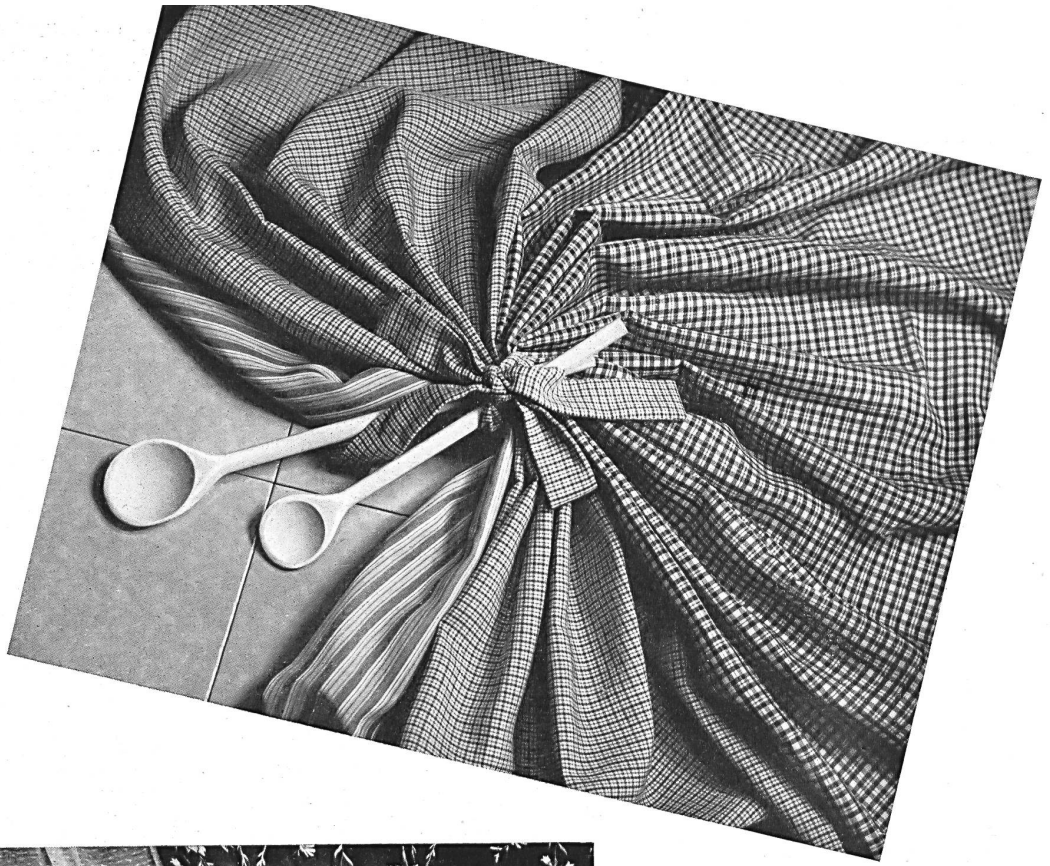


Hausamann & Co., Winterthur.

Zwei elegante Dessin für Sommerkleider auf « OSACO-HONAN » und « OSAMATT ».

Deux dessins haute nouveauté pour robes d'été, sur « OSACO-HONAN » et « OSAMATT ».

Photo Wolgensinger



Weberei Sirnach, Sirnach.

Kleider- und Schürzenstoffe aus
Zellwolle.

Tissus de fibranne pour robes et
tabliers.

Photo Zumbühl.

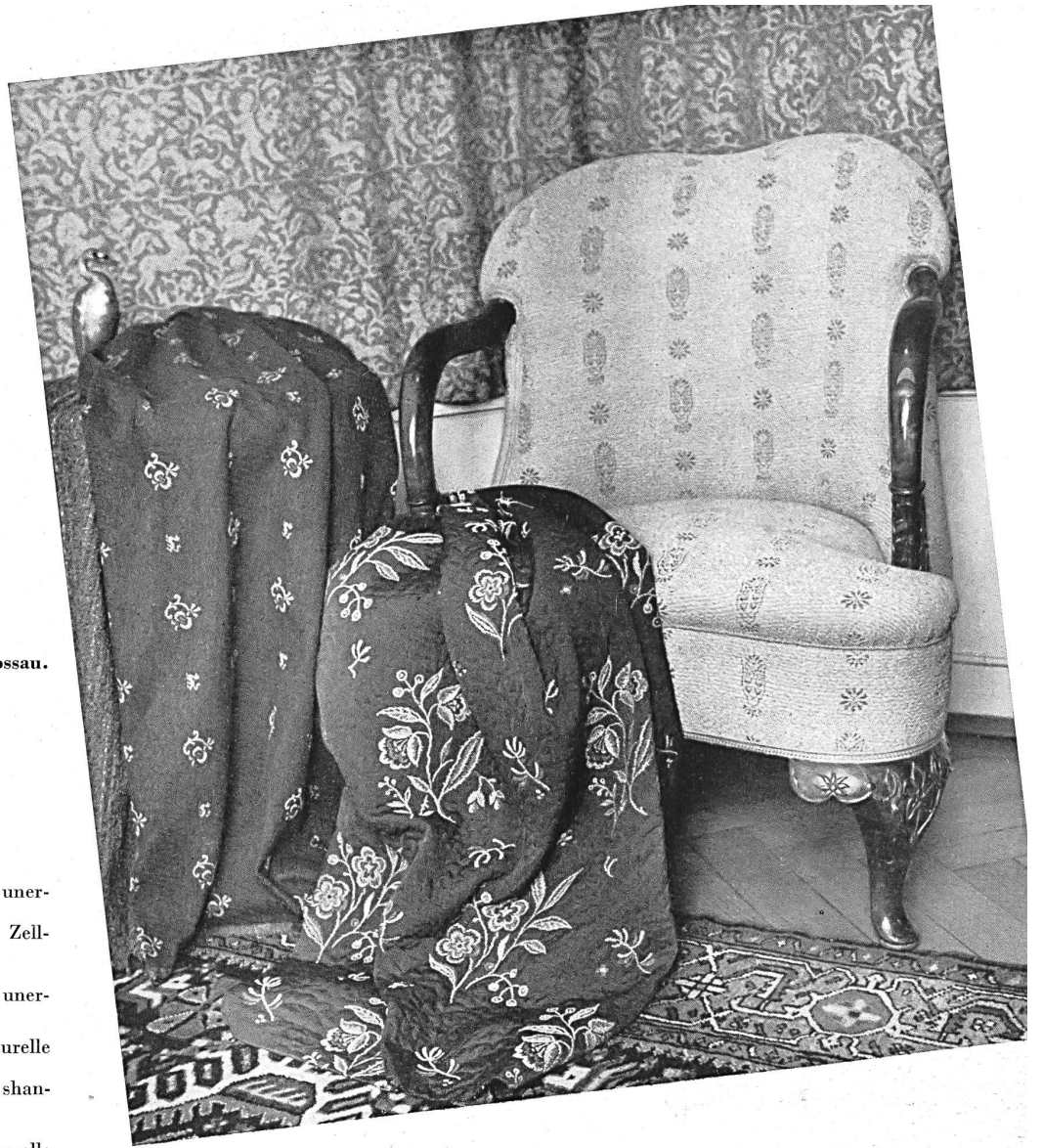


Emil Anderegg A.-G., St. Gallen.

Vorhang- und Dekorations-Stoffe
(unis, bedruckt, gewoben).

Tissus pour rideaux et décoration
(unis, imprimés, tissés).

Photo de Jongh.



A. Huber & Co. A.-G., Gossau.
 Möbelstoffe.
 Tissus pour ameublement.
Photo Hausammann.

**Seidenwarenfabrik vorm.
 Edwin Naef A.-G., Zürich.**

1. Druck auf reiner Seide unerschwert.
 2. Filmdruck auf Shantung Zellwolle.
 3. Crêpe façonné rayonne.
 4. Druck auf reiner Seide unerschwert.
-
1. Impression sur soie naturelle non chargée.
 2. Impression au cadre sur shantung de fibranne.
 3. Crêpe façonné rayonne.
 4. Impression sur soie naturelle non chargée.

Photo Droz.

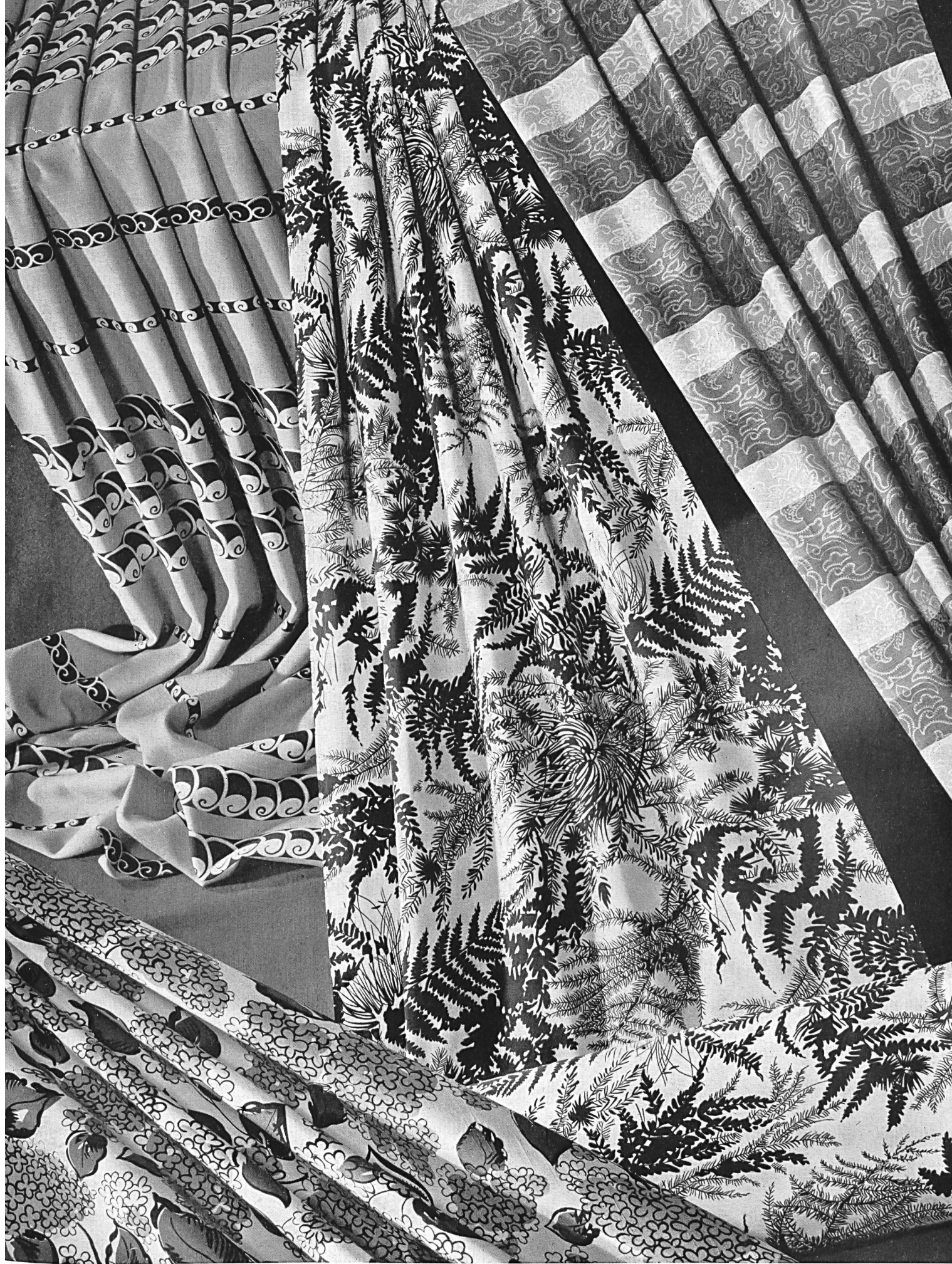




Seidenstoffwebereien vormals **Gebrüder Näf A.-G., Zürich.**

Stoffmuster aus der Winterkollektion 1944/1945 :
Faille moirée bedruckt, Zellwolle/Kunstseide, in 11 Farbtönen (Abendkleid).
Poult de soie façonné, Kunstseide, in allen Modetönen (Abendkleid).

Echantillons de la collection d'hiver 1944/1945 :
Faille moirée imprimée, fibranne-rayonne, en 11 tonalités (robe du soir).
Poult de soie façonné, rayonne, en toutes teintes mode (robe du soir).



Taco A.-G., Zürich.

Einige der vielen Neuheiten für den Sommer in Kunstseide und Zellwolle.
Quelques-unes des dernières nouveautés pour l'été, en rayonne et en fibranne.

Photo Droz.



**Berthold Guggenheim,
Zürich.**

« BÉGÉ » - Stoffe aus
Kunstseide, waschecht
und knitterfrei.

Tissus « BÉGÉ », lava-
bles et infroissables, en
rayonne.

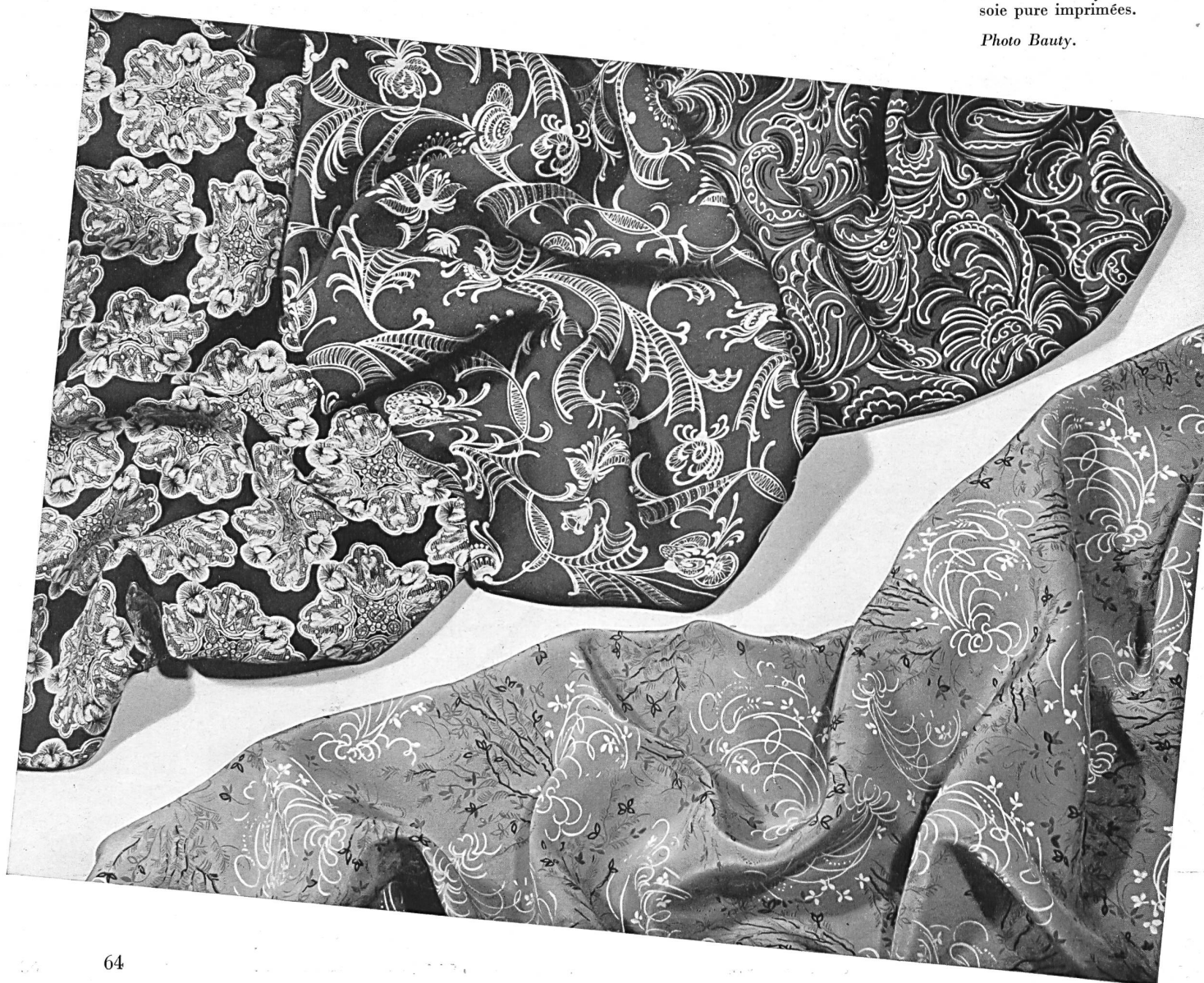
Photo Lutz.

Stehli & Co., Zürich.

Frühjahrsneuheiten in
bedruckten kunstseidenen
und reinseidenen
Stoffen aus der laufen-
den Kollektion.

Nouveautés de prin-
temps de la collection
courante en rayonne et
soie pure imprimées.

Photo Bauty.





Reichenbach & Co., St. Gallen

« ASCONELLA » Tessiner-Batik-Druck, 100 % Zellwolle.
Aus der Kleiderdruck-Neuheiten-Kollektion « ASCONELLA ».

« ASCONELLA », impression batik tessinoise, 100 % fibranne.
Tissu de la collection « ASCONELLA », nouveautés imprimées pour robes.

Photo Marga Steinmann.