

# Printemps-été 1965

Autor(en): **[s.n.]**

Objektyp: **Article**

Zeitschrift: **Schweizer Textilien [Deutsche Ausgabe]**

Band (Jahr): - **(1965)**

Heft 2

PDF erstellt am: **11.08.2024**

Persistenter Link: <https://doi.org/10.5169/seals-793112>

## **Nutzungsbedingungen**

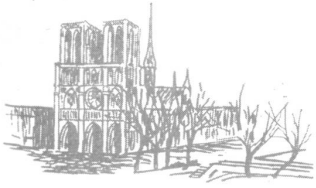
Die ETH-Bibliothek ist Anbieterin der digitalisierten Zeitschriften. Sie besitzt keine Urheberrechte an den Inhalten der Zeitschriften. Die Rechte liegen in der Regel bei den Herausgebern.

Die auf der Plattform e-periodica veröffentlichten Dokumente stehen für nicht-kommerzielle Zwecke in Lehre und Forschung sowie für die private Nutzung frei zur Verfügung. Einzelne Dateien oder Ausdrucke aus diesem Angebot können zusammen mit diesen Nutzungsbedingungen und den korrekten Herkunftsbezeichnungen weitergegeben werden.

Das Veröffentlichen von Bildern in Print- und Online-Publikationen ist nur mit vorheriger Genehmigung der Rechteinhaber erlaubt. Die systematische Speicherung von Teilen des elektronischen Angebots auf anderen Servern bedarf ebenfalls des schriftlichen Einverständnisses der Rechteinhaber.

## **Haftungsausschluss**

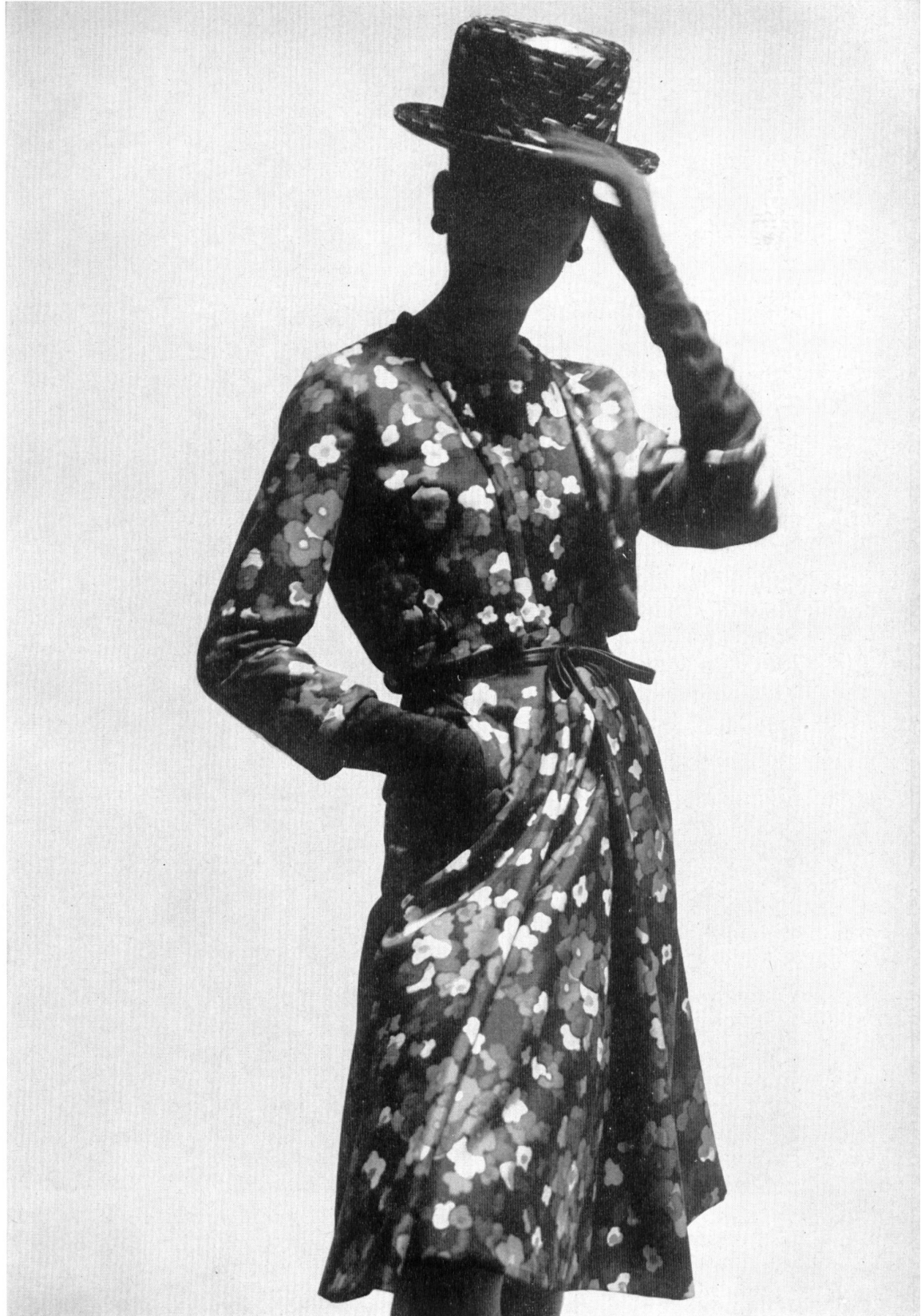
Alle Angaben erfolgen ohne Gewähr für Vollständigkeit oder Richtigkeit. Es wird keine Haftung übernommen für Schäden durch die Verwendung von Informationen aus diesem Online-Angebot oder durch das Fehlen von Informationen. Dies gilt auch für Inhalte Dritter, die über dieses Angebot zugänglich sind.



# PRINTEMPS — ÉTÉ 1965

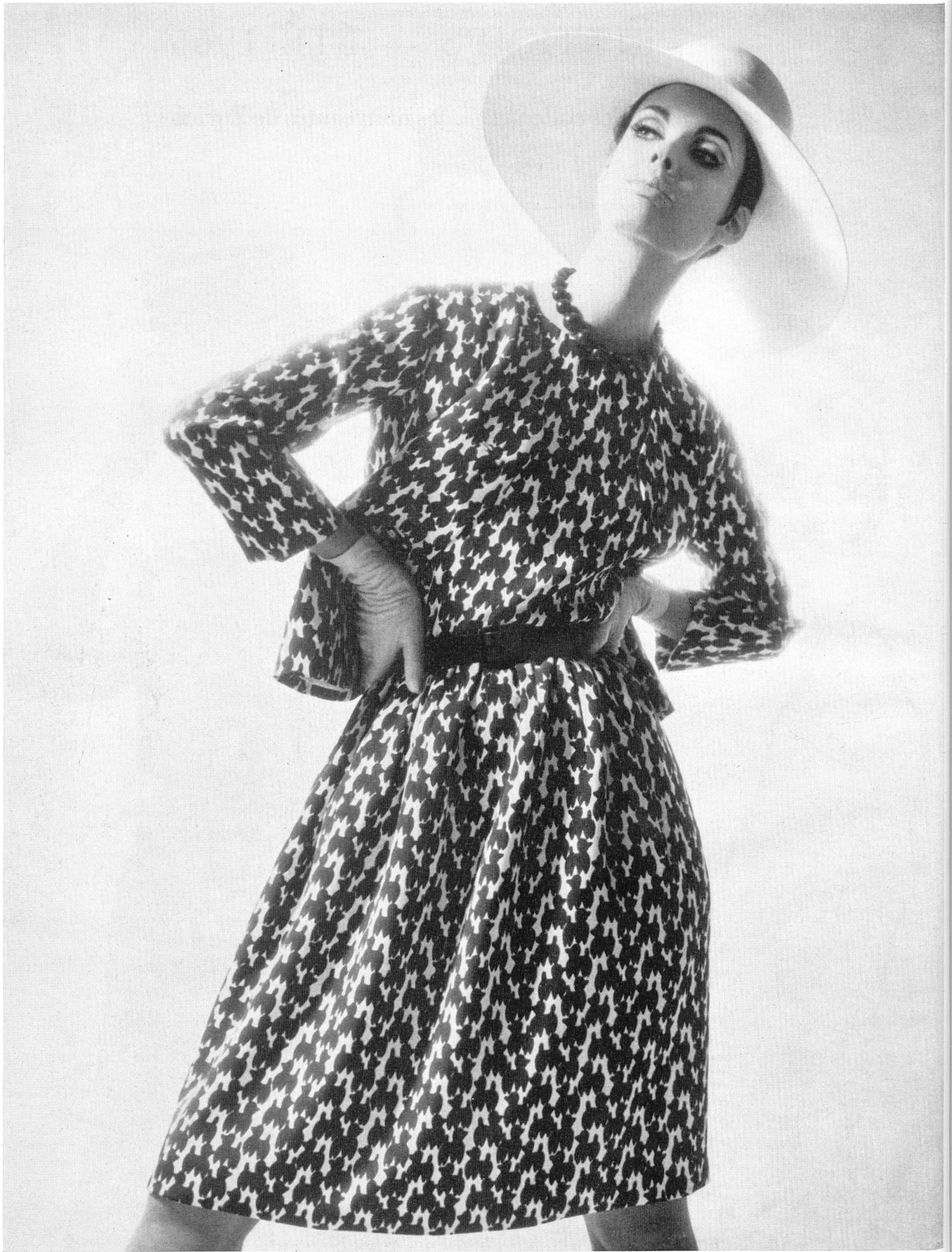
Dans les collections: les nouveautés de Zurich

MODÈLES EXCLUSIFS — REPRODUCTION INTERDITE



PIERRE BALMAIN  
Twill shantung «Dauphine»  
imprimé noir, jaune, bleu et rouge,  
de L. Abraham & Cie,  
Soieries S.A., Zurich  
Photo Barbieri





**CHRISTIAN DIOR**  
Crêpe «Charade» imprimé marine et blanc.  
de L. Abraham & Cie, Soieries S.A., Zurich  
Photo Kublin



CHRISTIAN DIOR  
Façonné «Tanea» blanc, de L. Abraham & Cie,  
Soieries S.A., Zurich  
Photo Kublin



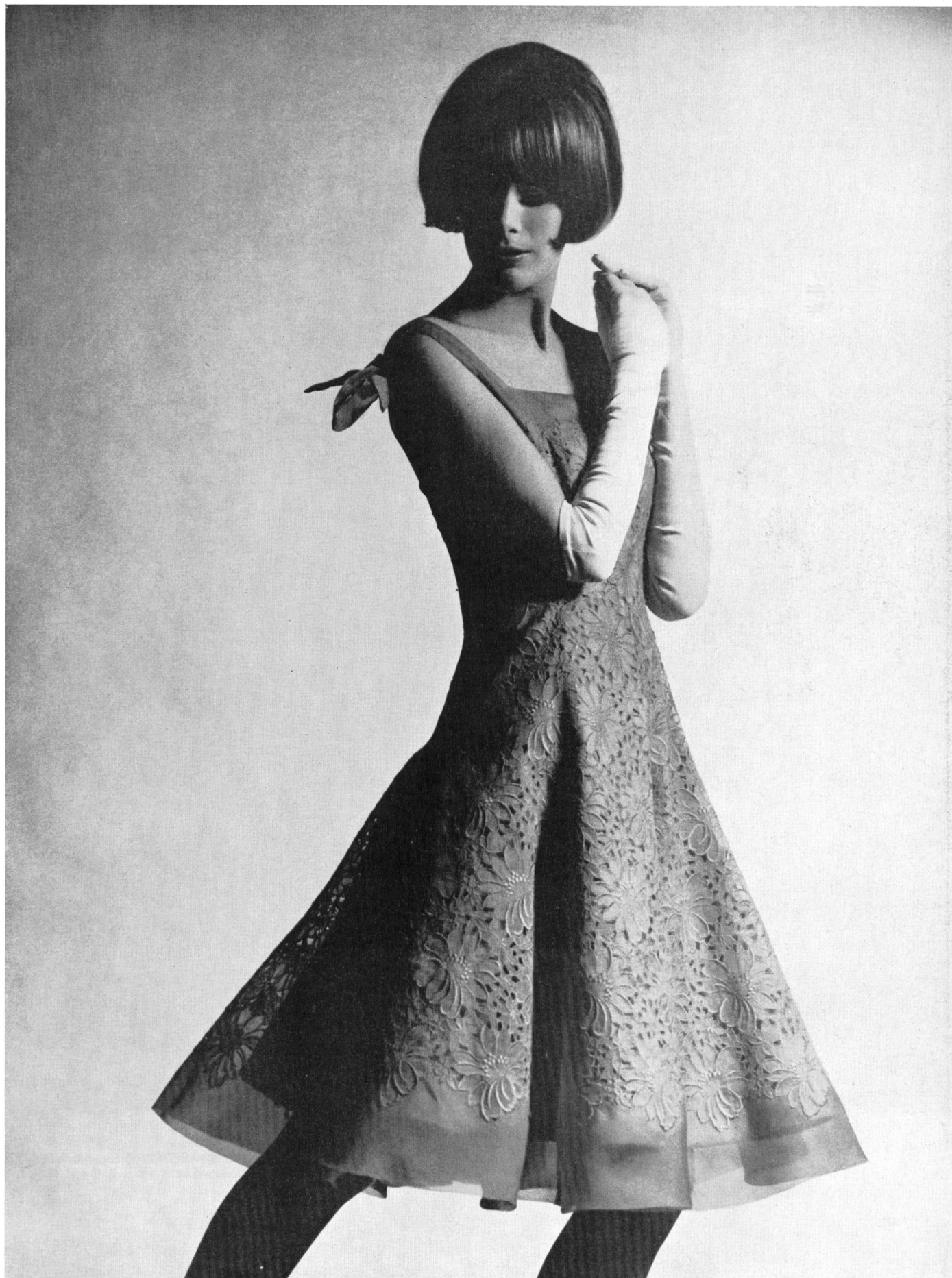
PIERRE CARDIN  
Twill de soie imprimé des Tissages  
de Soieries Naef Frères S.A., Zurich  
Photo Roland de Vassal



# Dans les collections: les nouveautés de Saint-Gall

NINA RICCI  
Laize d'organza de Forster Willi & Co., Saint-Gall  
Grossiste à Paris: Les Tisseurs B d M  
Photo Rév

MODÈLES EXCLUSIFS — REPRODUCTION INTERDITE

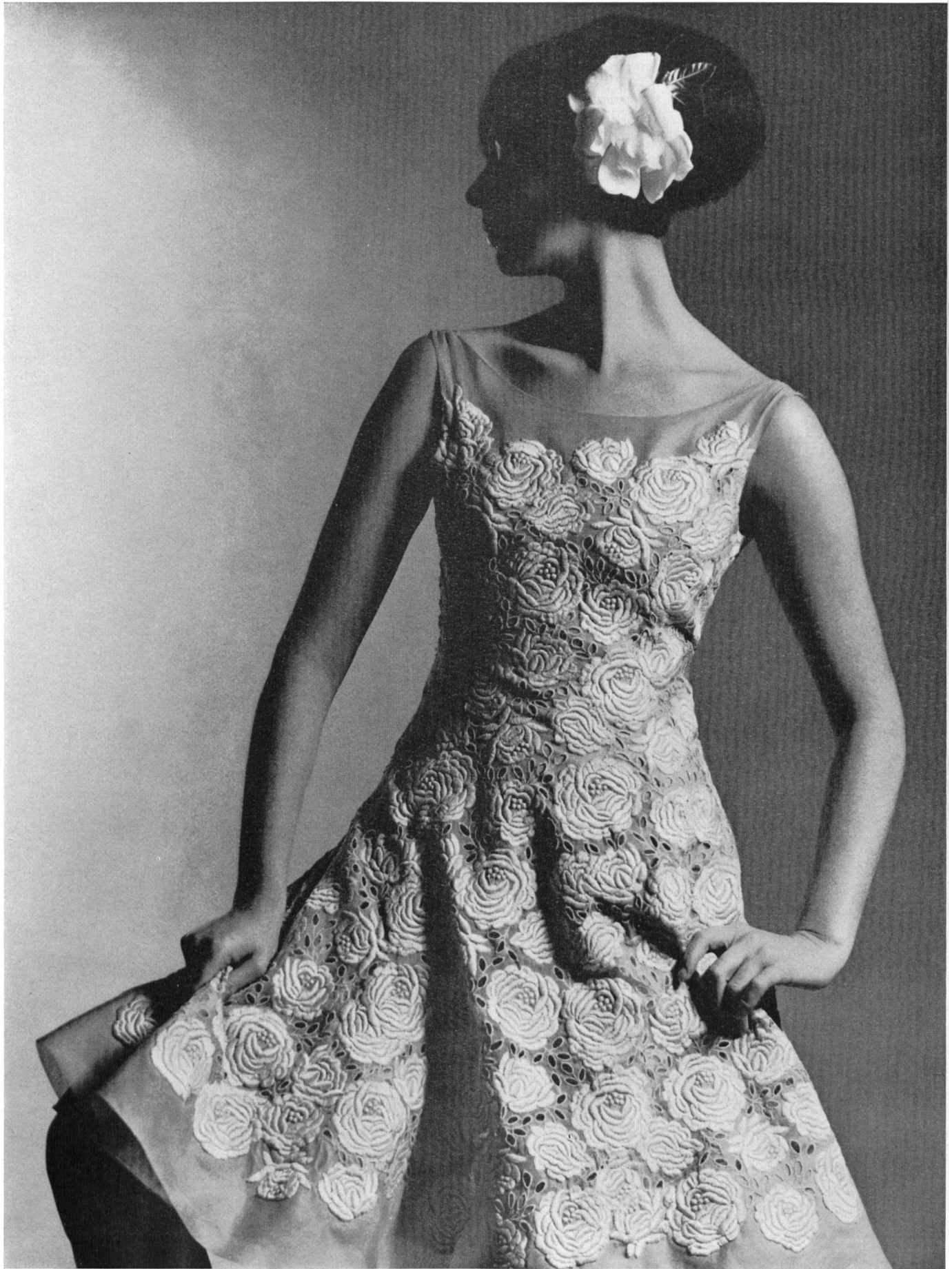






JACQUES LAUNAY  
Laize d'organza de Forster Willi & Co., Saint-Gall  
Grossiste à Paris: Les Tisseurs B d M  
Photo Rév





NINA RICCI  
Laize d'organza de Forster Willi & Co., Saint-Gall  
Grossiste à Paris: Les Tisseurs B d M  
Photo Rév

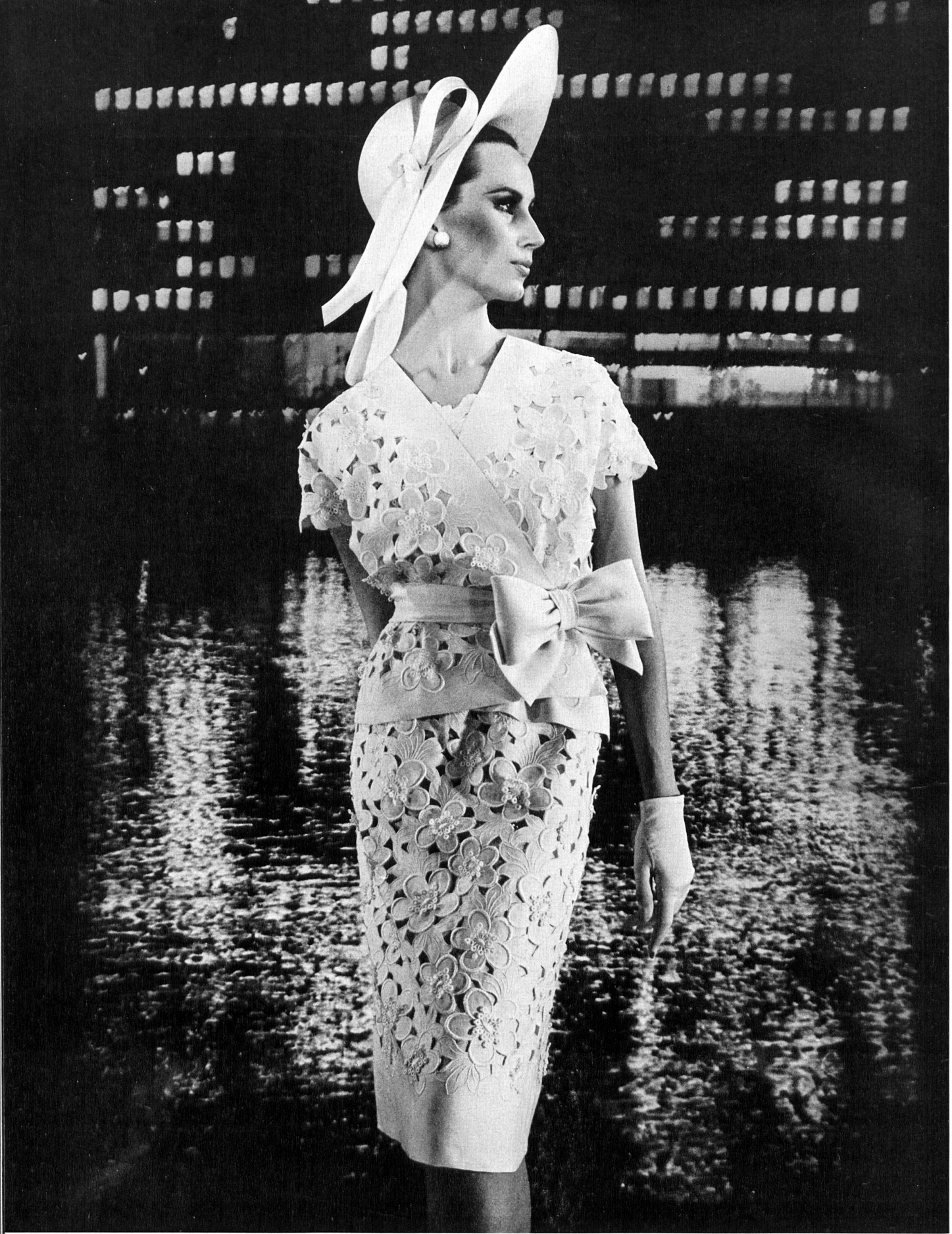


CARVEN  
Laize de guipure de Forster Willi & Co., Saint-Gall  
Grossiste à Paris: Robert Burg & Cie  
Photo Joseph Grove





MAGGY ROUFF  
Broderie sur organdi de Forster Willi & Co., Saint-Gall  
Grossiste à Paris: Robert Burg & Cie  
Photo Joseph Grove



NINA RICCI  
Broderie découpée sur pur lin avec applications  
de Union S.A., Saint-Gall  
Grossiste à Paris: Robert Burg & Cie  
Photo Joseph Grove

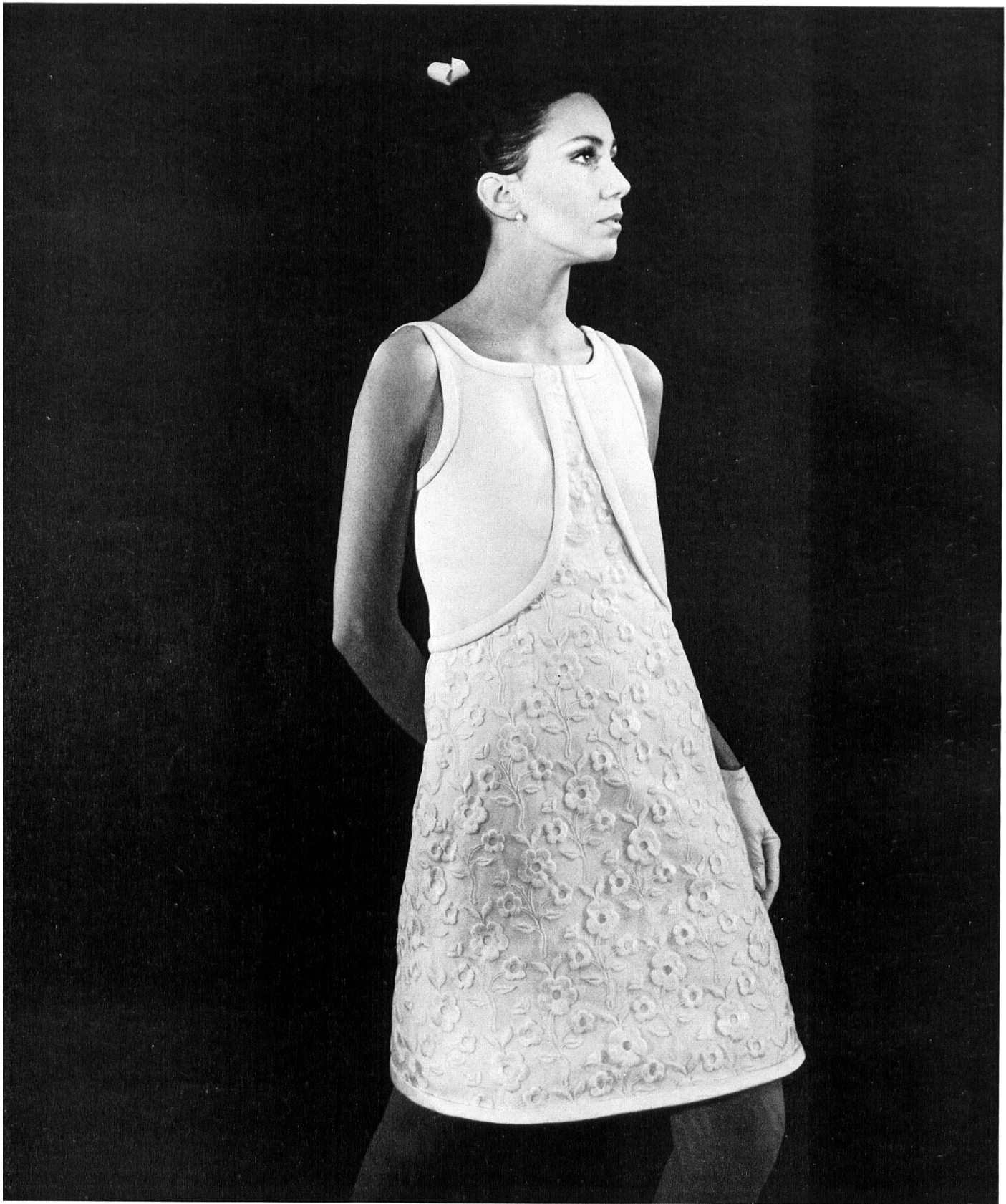




PIERRE CARDIN

Guipure ficelle de couleurs avec applications  
de Union S.A., Saint-Gall  
Grossiste à Paris: Robert Burg & Cie  
Photo Joseph Grove





COURRÈGES

Broderie de coton blanche et de couleur sur tulle  
de Union S.A., Saint-Gall

Photo Joseph Grove



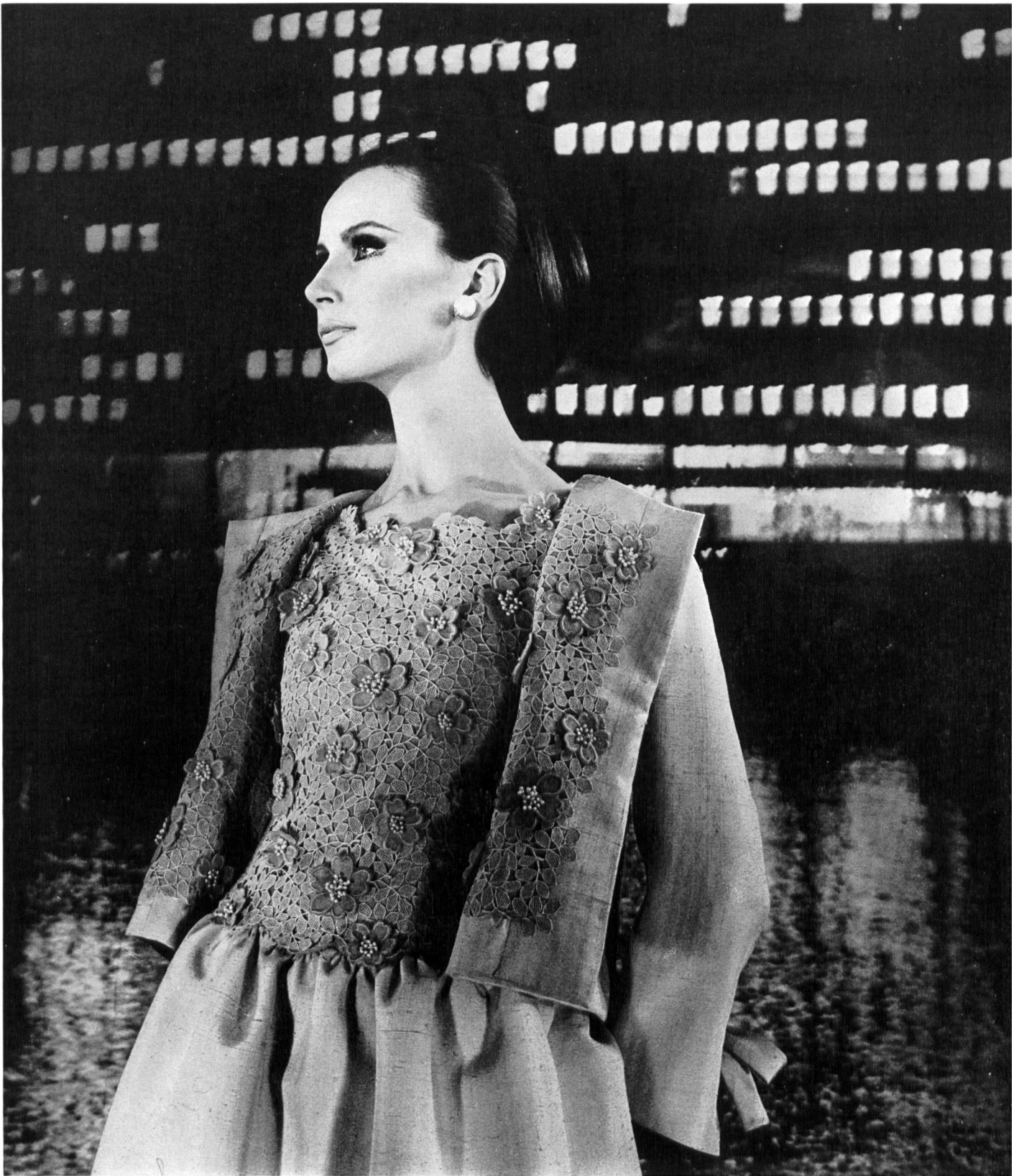
**JEAN PATOU**

Laize de guipure avec motifs  
superposés  
de A. Naef & Cie S.A., Flawil/  
Saint-Gall  
Grossiste à Paris: Robert Burg & Cie  
Photo Joseph Grove





PIERRE CARDIN  
Guipure de Forster Willi & Co., Saint-Gall  
Grossiste à Paris: Robert Burg & Cie  
Photo Joseph Grove



NINA RICCI

Guipure avec applications de motifs de couleurs  
de Union S.A., Saint-Gall  
Grossiste à Paris: Robert Burg & Cie  
Photo Joseph Grove





JEAN DESSÈS

Franges de guipure  
de A. Naef & Cie S.A., Flawil/Saint-Gall  
Grossiste à Paris: Robert Burg & Cie  
Photo Joseph Grove



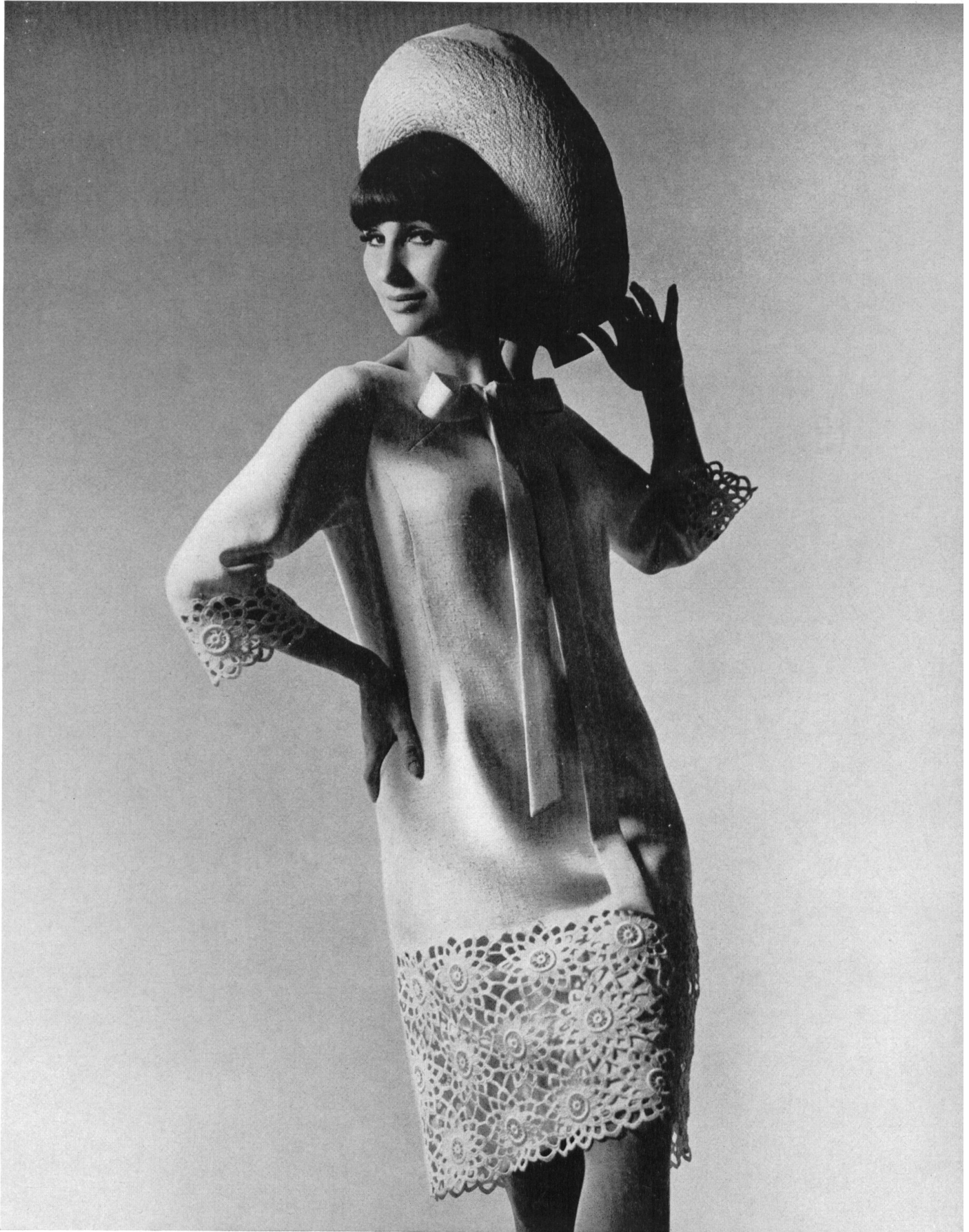


PIERRE BALMAIN  
Galon avec applications de tulle de A. Naef & Cie S. A., Flawil/Saint-Gall  
Photo Joseph Grove

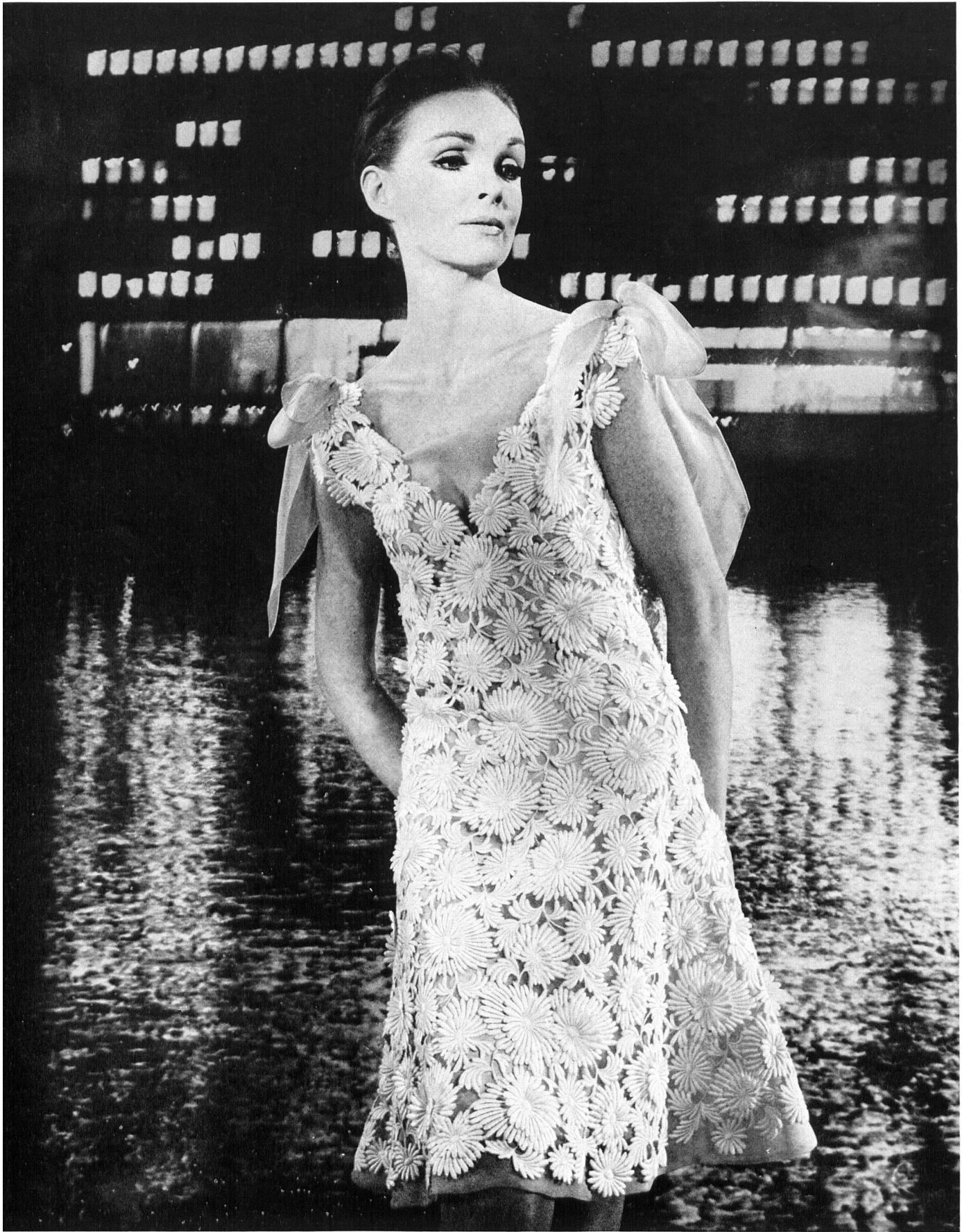


SIMONETTA  
Guipure  
de Forster Willi & Co.,  
Saint-Gall  
Grossiste à Paris :  
Pierre Brivet S.A.  
Photo Rév



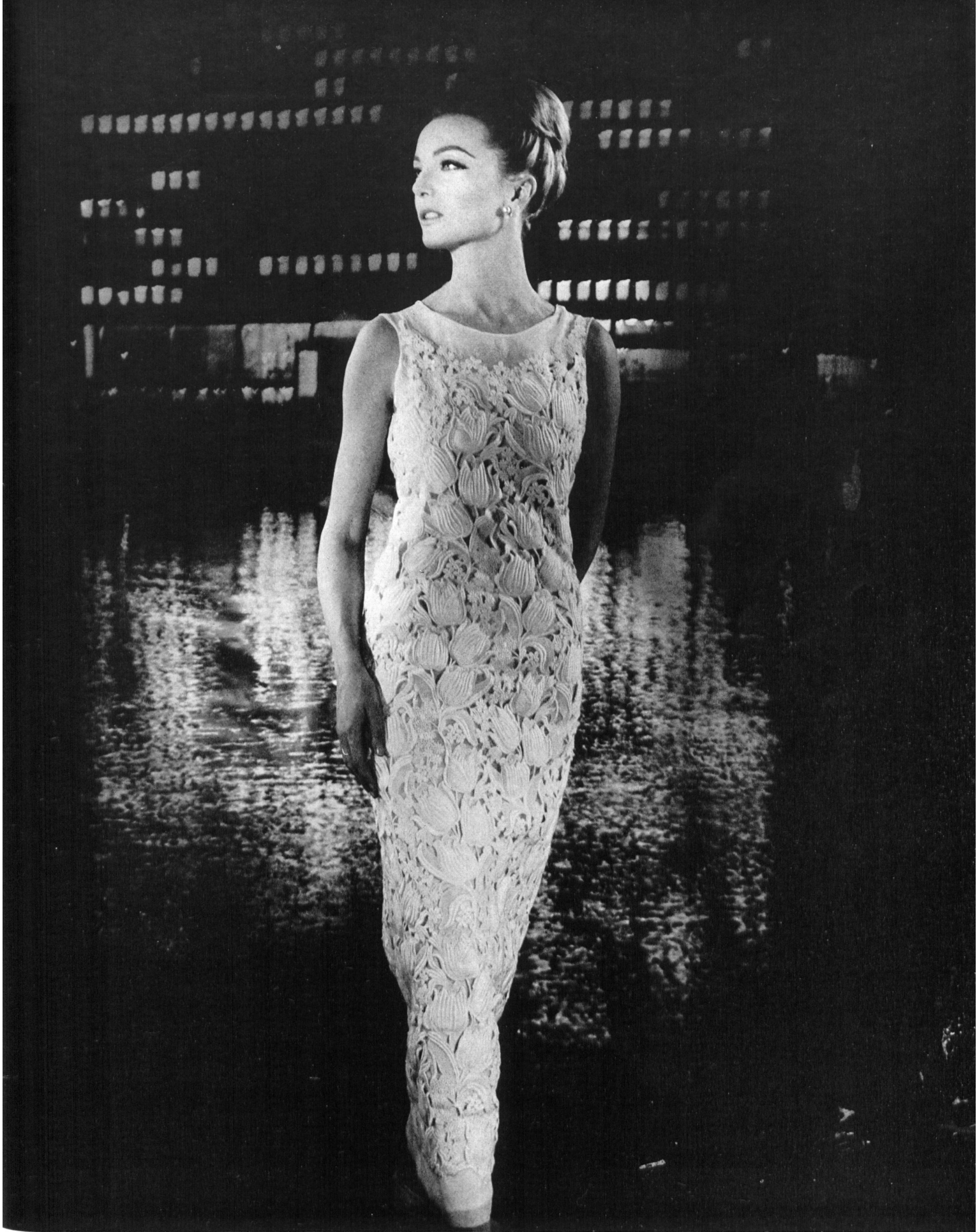


PIERRE CARDIN  
Guipure de Forster Willi & Co., Saint-Gall  
Grossiste à Paris : Pierre Brivet S. A.  
Photo Rév



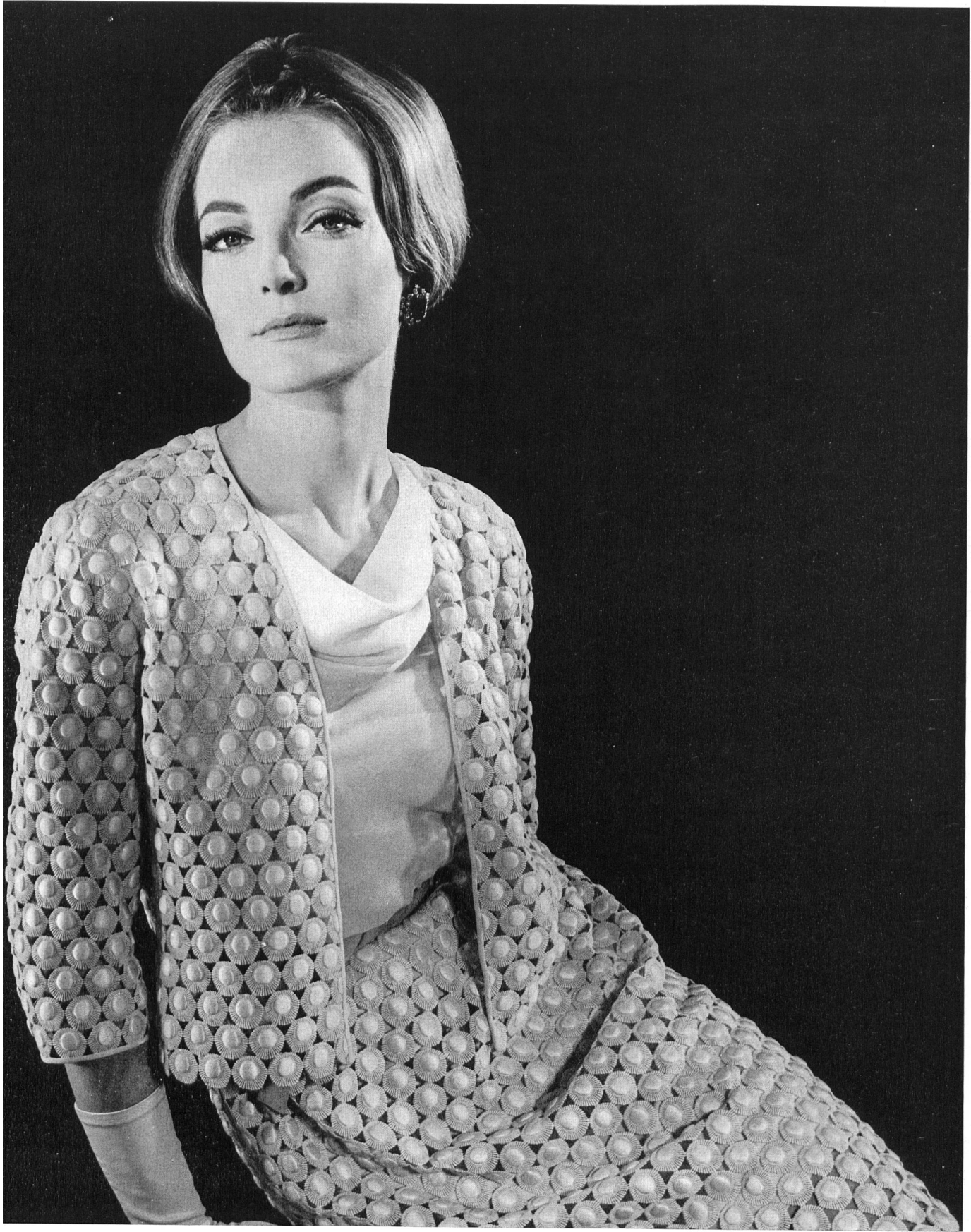
PIERRE CARDIN  
Riche galon avec fleurs superposées de A. Naef & Cie S. A., Flawil/Saint-Gall  
Grossiste à Paris : Robert Burg & Cie  
Photo Joseph Grove





NINA RICCI  
Riche galon d'organdi de A. Naef & Cie S. A., Flawil/Saint-Gall  
Grossiste à Paris : Robert Burg & Cie  
Photo Joseph Grove





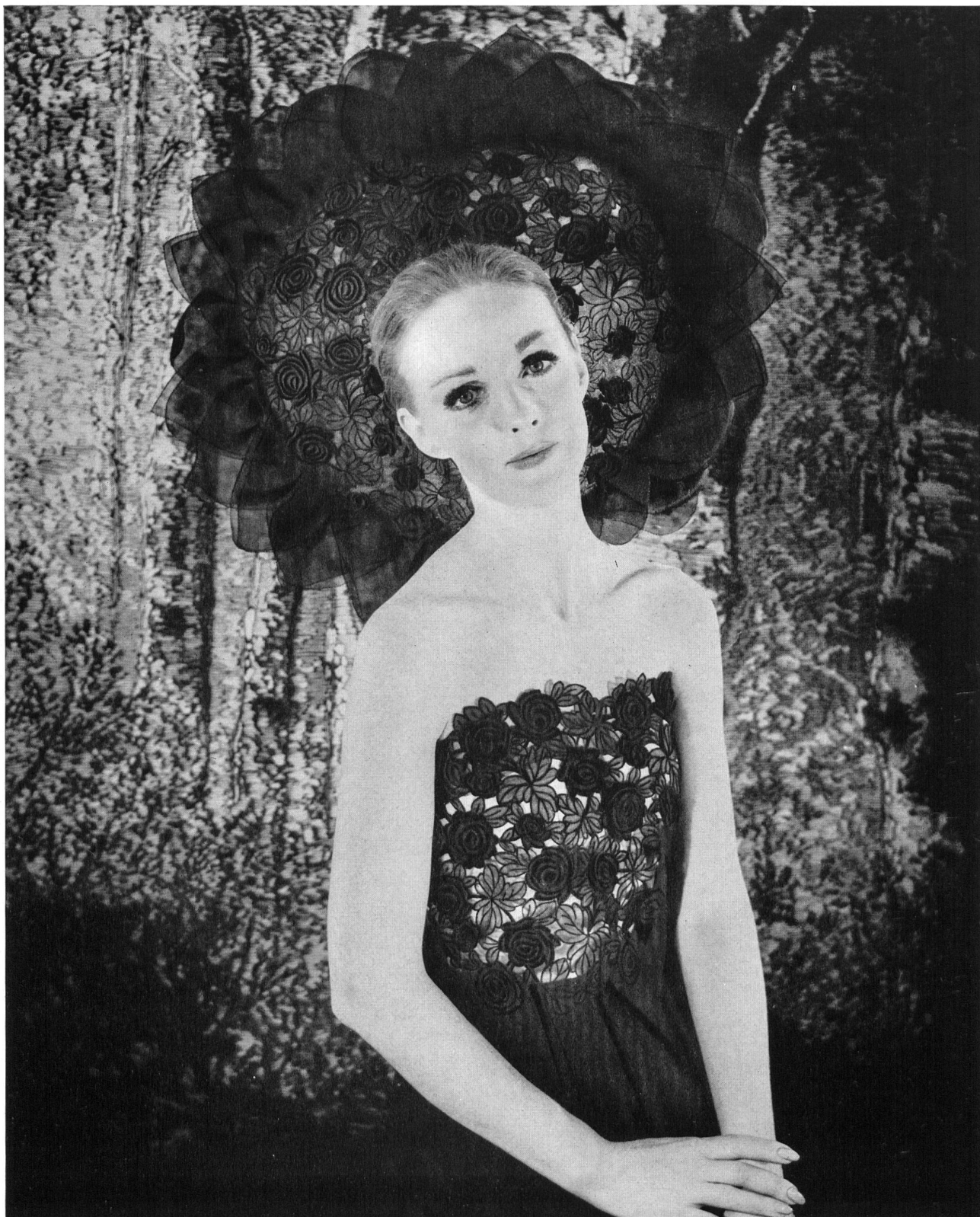
GUY LAROCHE  
Broderie lourde de Walter Stark, Saint-Gall  
Grossiste à Paris : Robert Burg & Cie  
Photo Joseph Grove



MOLYNEUX

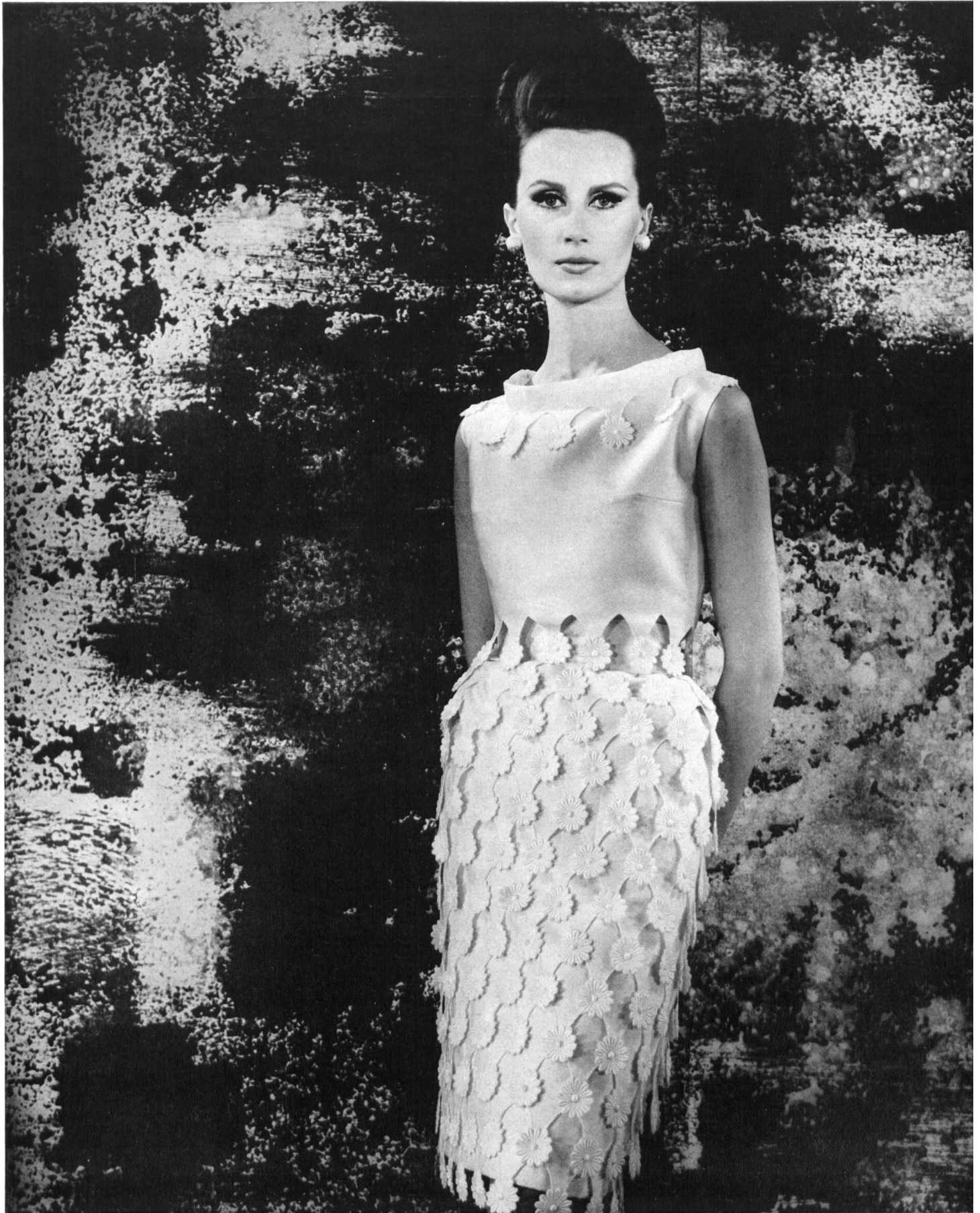
Applications de broderie de couleurs sur organdi de Union S. A., Saint-Gall  
Grossiste à Paris : Robert Burg & Cie





PIERRE CARDIN  
Broderie découpée sur organdi avec applications de Union S. A., Saint-Gall  
Grossiste à Paris : Robert Burg & Cie  
Photo Joseph Grove





CARVEN  
Galon terrassé sur piqué de A. Naef & Cie S. A., Flawil/Saint-Gall  
Grossiste à Paris : Robert Burg & Cie  
Photo Joseph Grove



JACQUES HEIM  
Broderie anglaise de Forster Willi & Co., Saint-Gall  
Grossiste à Paris : Robert Burg & Cie  
Photo Joseph Grove





JEANNE LANVIN

Laize de guipure de A. Naef & Cie S. A., Flawil/Saint-Gall

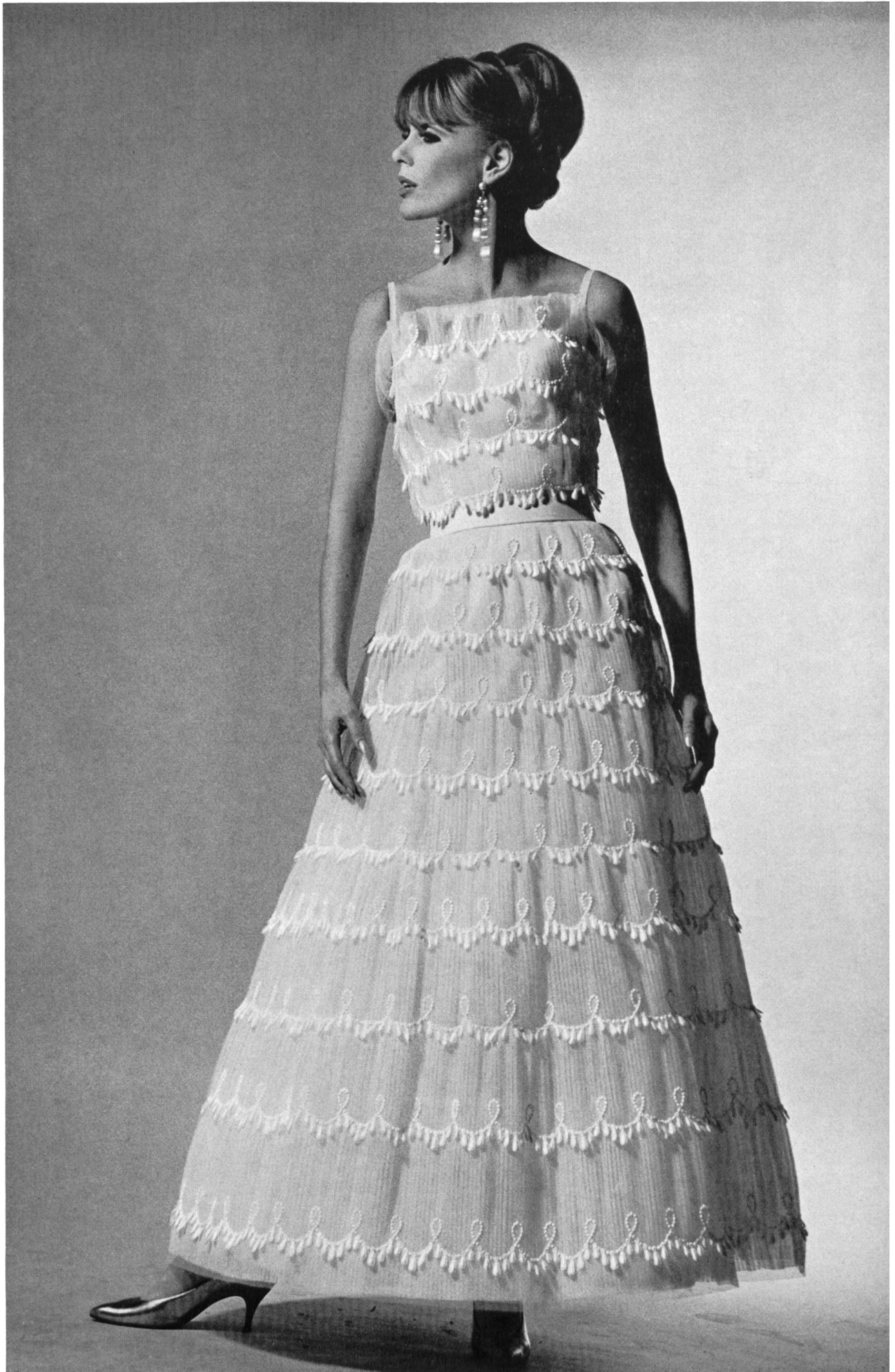
Grossiste à Paris : Robert Burg & Cie

Photo Joseph Grove

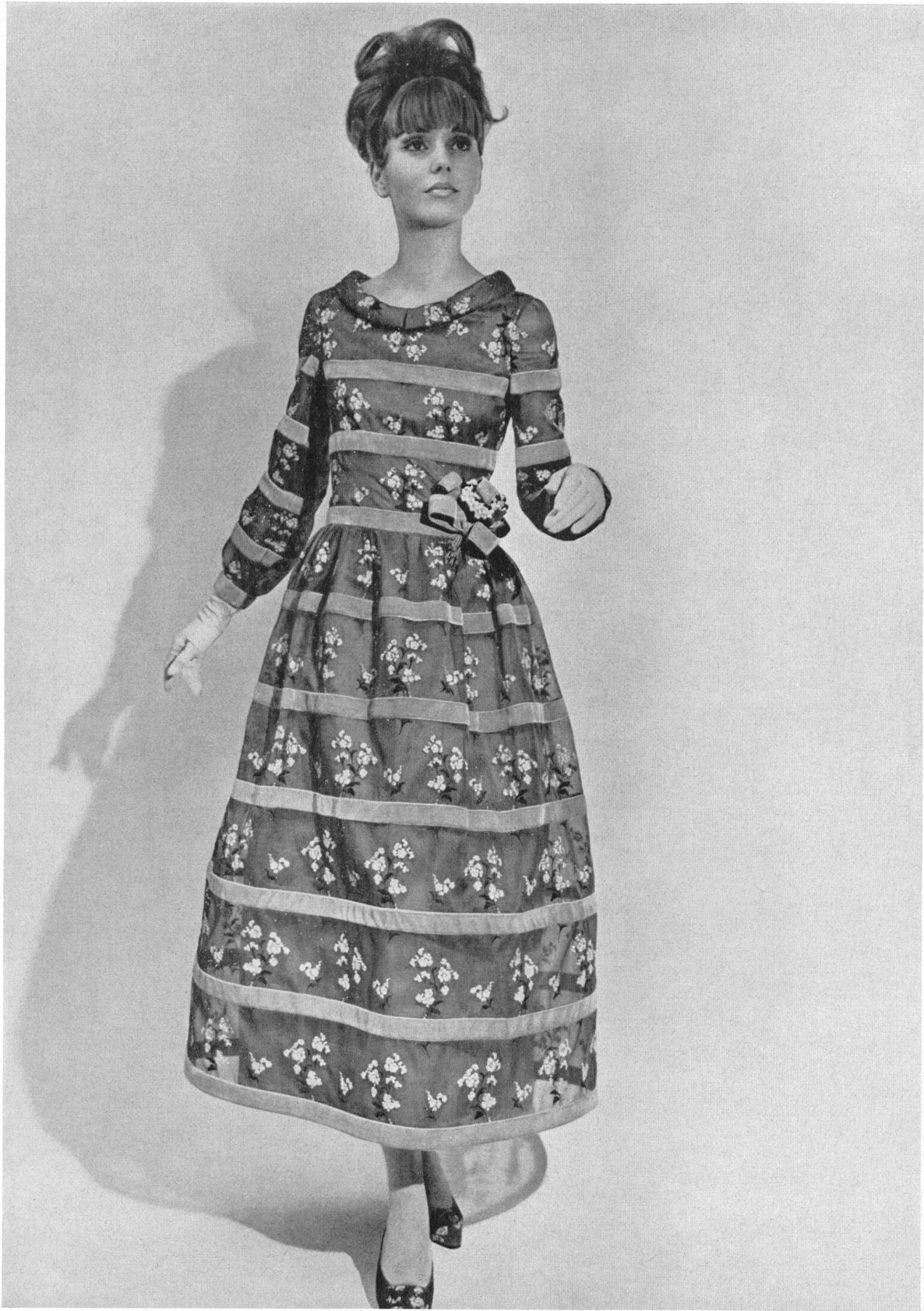


FERRERAS  
Laize de guipure de  
Forster Willi & Co.,  
Saint-Gall  
Grossiste à Paris :  
Pierre Brivet S. A.  
Photo Rév





CARVEN  
Applications de  
guipure sur tulle  
de Union S. A.,  
Saint-Gall



NINA RICCI  
Organza brodé de Christian Fischbacher Co., Saint-Gall  
Photo Tenca





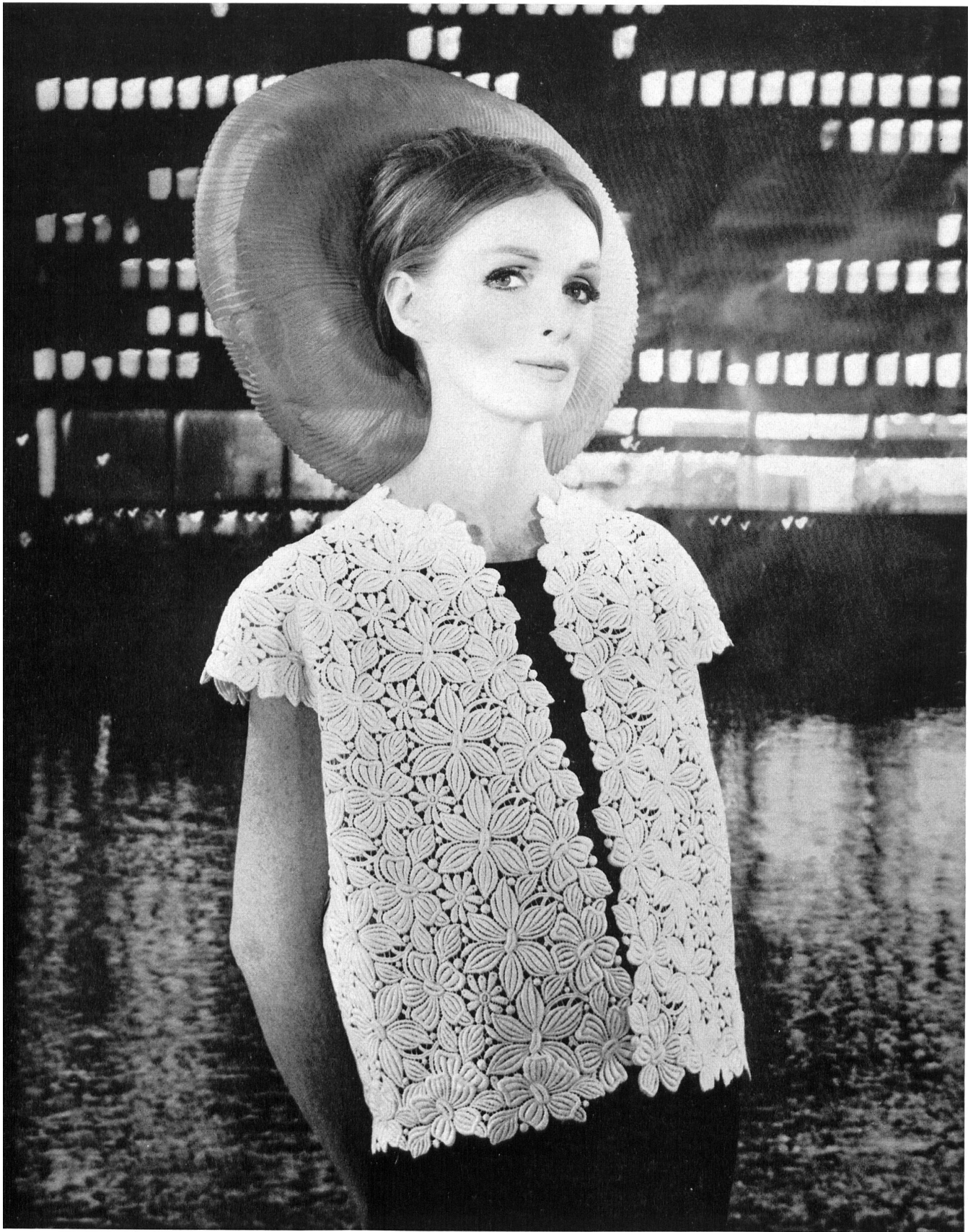
CHRISTIAN DIOR  
Organdi brodé de  
Christian Fischbacher  
Co., Saint-Gall  
Photo Tenca

PIERRE CARDIN

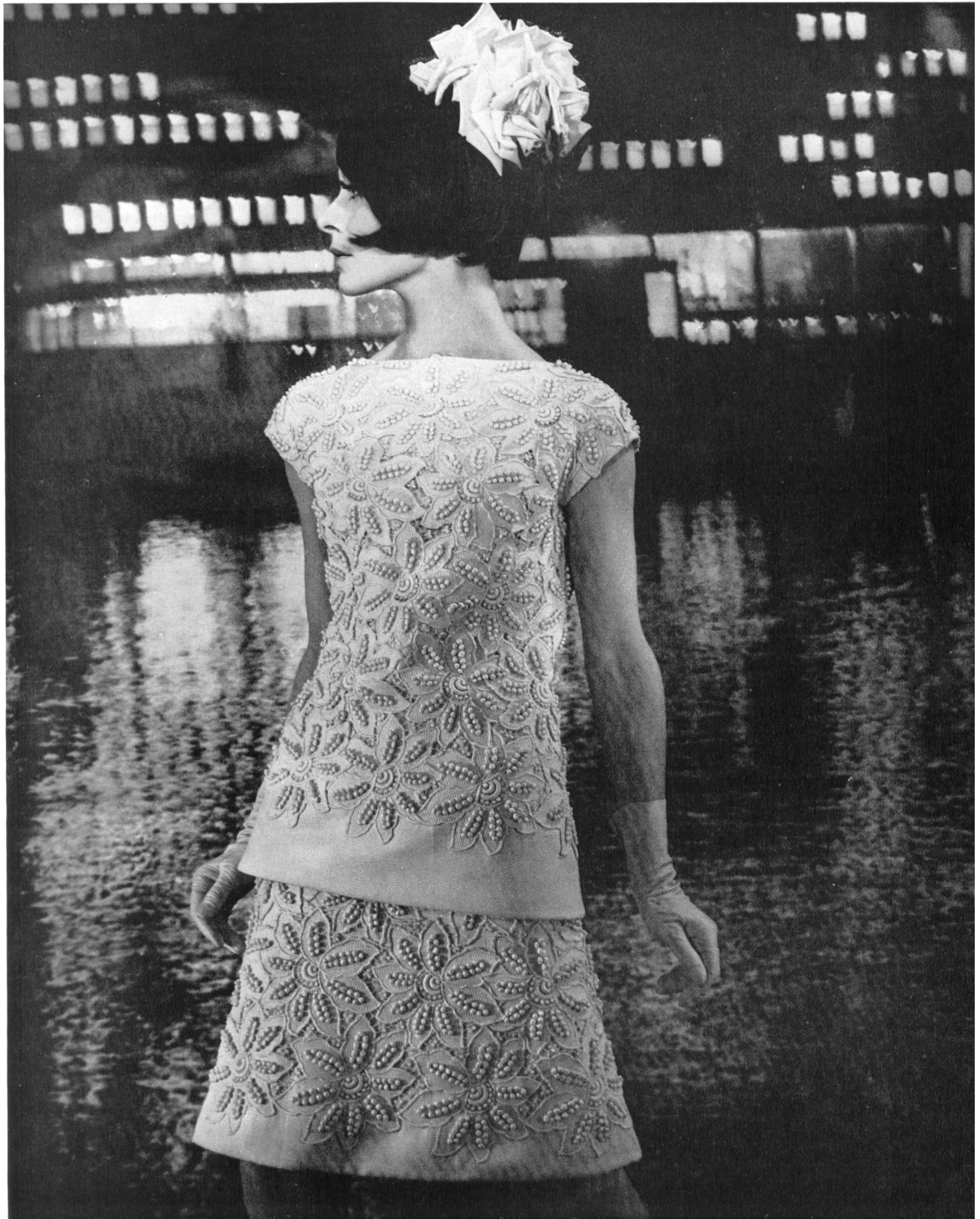
Guipure « Nelo » de J. G. Nef & Co. S. A., Hérissau

Grossiste à Paris : Robert Burg & Cie

Photo Joseph Grove

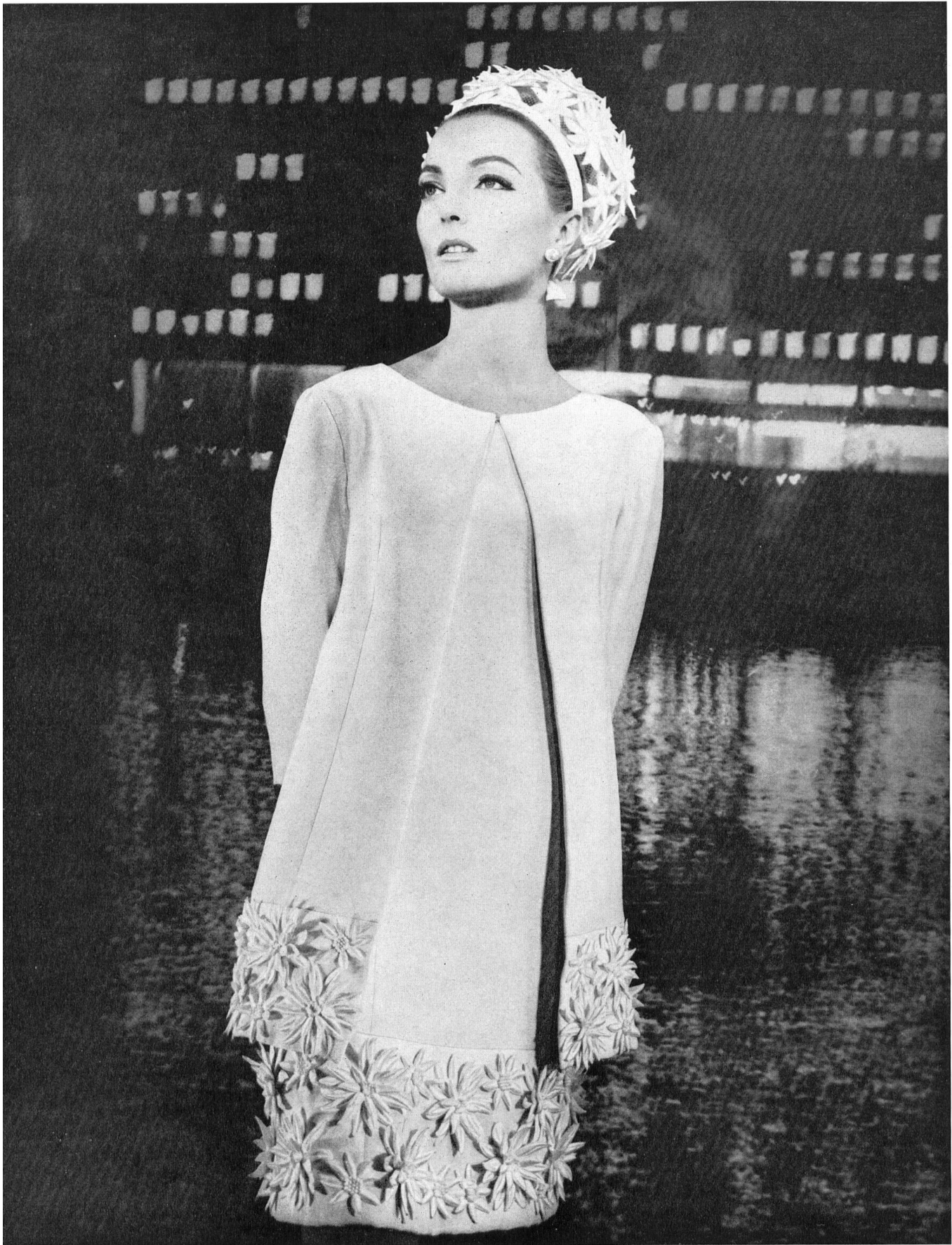






JACQUES HEIM

Piqué avec applications de guipure « Nelo » de J. G. Nef & Co. S.A., Hérisau  
Grossiste à Paris: Robert Burg & Cie  
Photo Joseph Grove



JACQUES HEIM  
Fleurs en broderie de Walter Stark,  
Saint-Gall  
Grossiste à Paris: Robert Burg & Cie  
Photo Joseph Grove

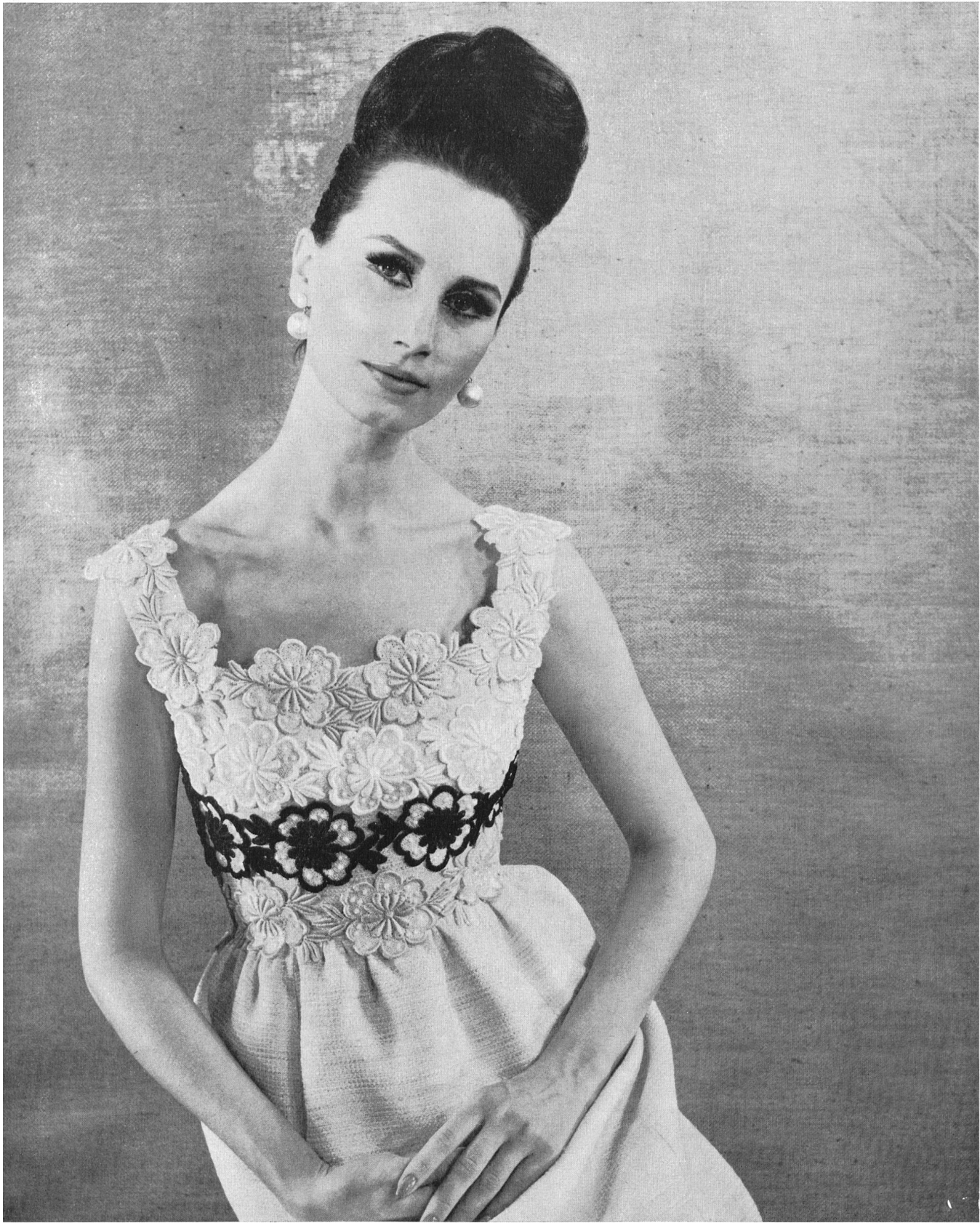




JEANNE LANVIN

Piqué avec applications de guipure « Nelo » de J.G. Nef & Co S.A., Hérisau  
Grossiste à Paris: Robert Burg & Cie

Photo Joseph Grove



**BERNARD SAGARDOY**  
Laize de guipure brodée en deux couleurs,  
découpée en galons de Rau S.A.,  
Saint-Gall  
Grossiste à Paris: Robert Burg & Cie  
Photo Joseph Grove



JEANNE LANVIN

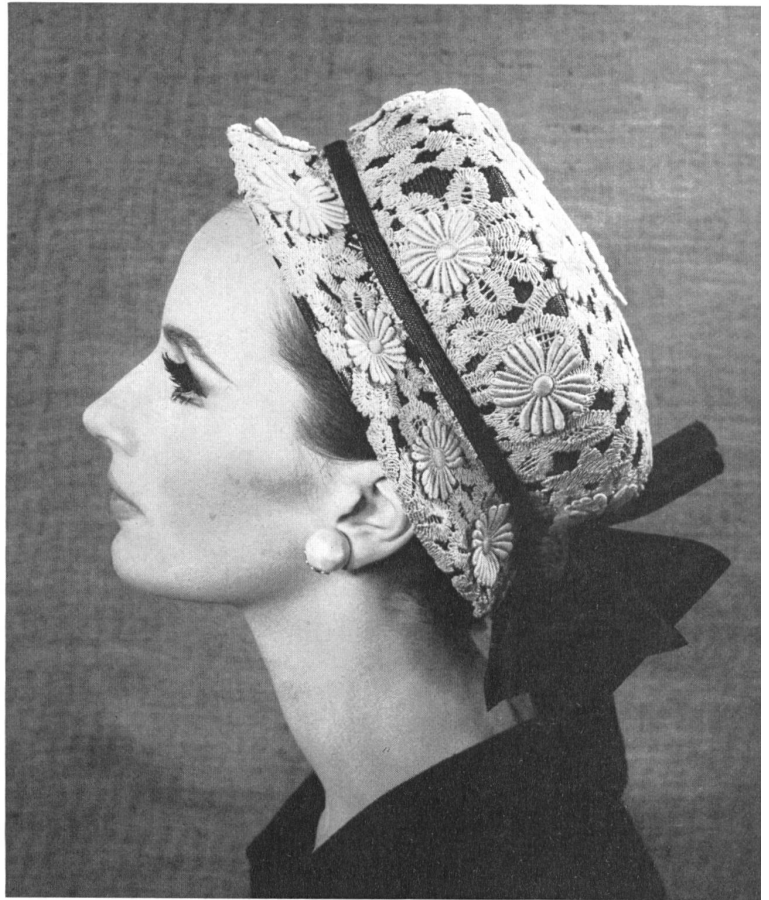
Guipure ficelle blanche avec applications  
de Union S.A., Saint-Gall  
Grossiste à Paris: Robert Burg & Cie  
Photo Joseph Grove

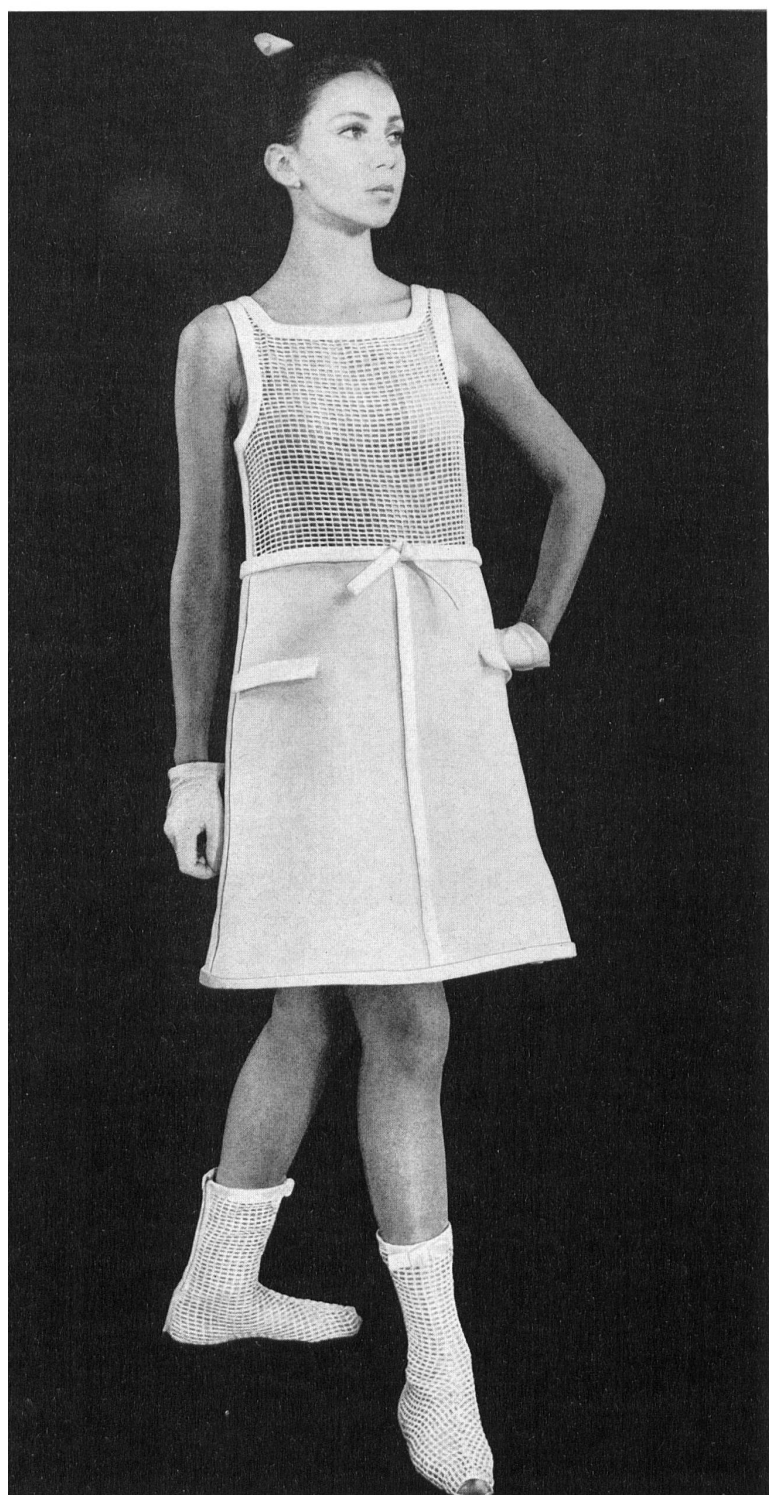
JEANNE LANVIN

Batiste de coton brodé « Nelo » de  
J.G. Nef & Co S.A., Hérissau  
Grossiste à Paris: Robert Burg & Cie  
Photo Joseph Grove

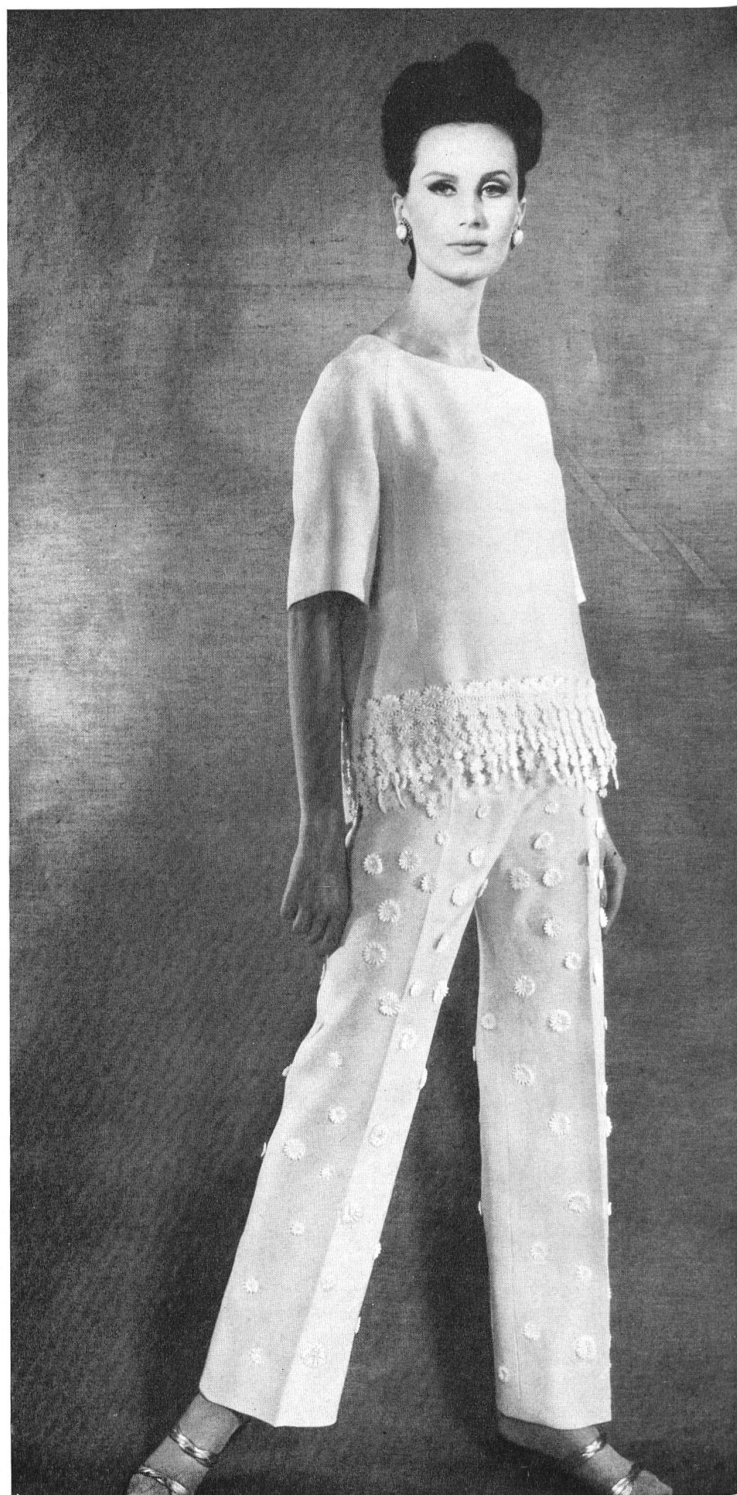
CARVEN

Laize de batiste de Rau S.A., Saint-Gall  
Grossiste à Paris: Robert Burg & Cie  
Photo Joseph Grove





**COURRÈGES**  
Tissu brodé de Walter Stark, Saint-Gall  
Photo Joseph Grove



**CHRISTIAN DIOR**  
Franges de guipure de A. Naef & Cie S.A.,  
Flawil/Saint-Gall  
Photo Joseph Grove