

Automne-hiver 1965-66

Autor(en): **[s.n.]**

Objektyp: **Article**

Zeitschrift: **Schweizer Textilien [Deutsche Ausgabe]**

Band (Jahr): - **(1965)**

Heft 5

PDF erstellt am: **13.07.2024**

Persistenter Link: <https://doi.org/10.5169/seals-793155>

Nutzungsbedingungen

Die ETH-Bibliothek ist Anbieterin der digitalisierten Zeitschriften. Sie besitzt keine Urheberrechte an den Inhalten der Zeitschriften. Die Rechte liegen in der Regel bei den Herausgebern. Die auf der Plattform e-periodica veröffentlichten Dokumente stehen für nicht-kommerzielle Zwecke in Lehre und Forschung sowie für die private Nutzung frei zur Verfügung. Einzelne Dateien oder Ausdrucke aus diesem Angebot können zusammen mit diesen Nutzungsbedingungen und den korrekten Herkunftsbezeichnungen weitergegeben werden. Das Veröffentlichen von Bildern in Print- und Online-Publikationen ist nur mit vorheriger Genehmigung der Rechteinhaber erlaubt. Die systematische Speicherung von Teilen des elektronischen Angebots auf anderen Servern bedarf ebenfalls des schriftlichen Einverständnisses der Rechteinhaber.

Haftungsausschluss

Alle Angaben erfolgen ohne Gewähr für Vollständigkeit oder Richtigkeit. Es wird keine Haftung übernommen für Schäden durch die Verwendung von Informationen aus diesem Online-Angebot oder durch das Fehlen von Informationen. Dies gilt auch für Inhalte Dritter, die über dieses Angebot zugänglich sind.



AUTOMNE-HIVER 1965-66

Dans les collections: les soieries suisses

MODÈLES EXCLUSIFS — REPRODUCTION INTERDITE

CHRISTIAN DIOR

Soie cloquée «Saria» de
L. Abraham & Cie, Soieries S.A., Zurich
Photo Kublin





NINA RICCI
Satin broché «Perle» de
L. Abraham & Cie, Soieries S.A., Zurich
Photo Kublin



JEAN PATOU
Matelassé blanc et argent «Zorro» de
L. Abraham & Cie, Soieries S.A., Zurich
Photo Kublin

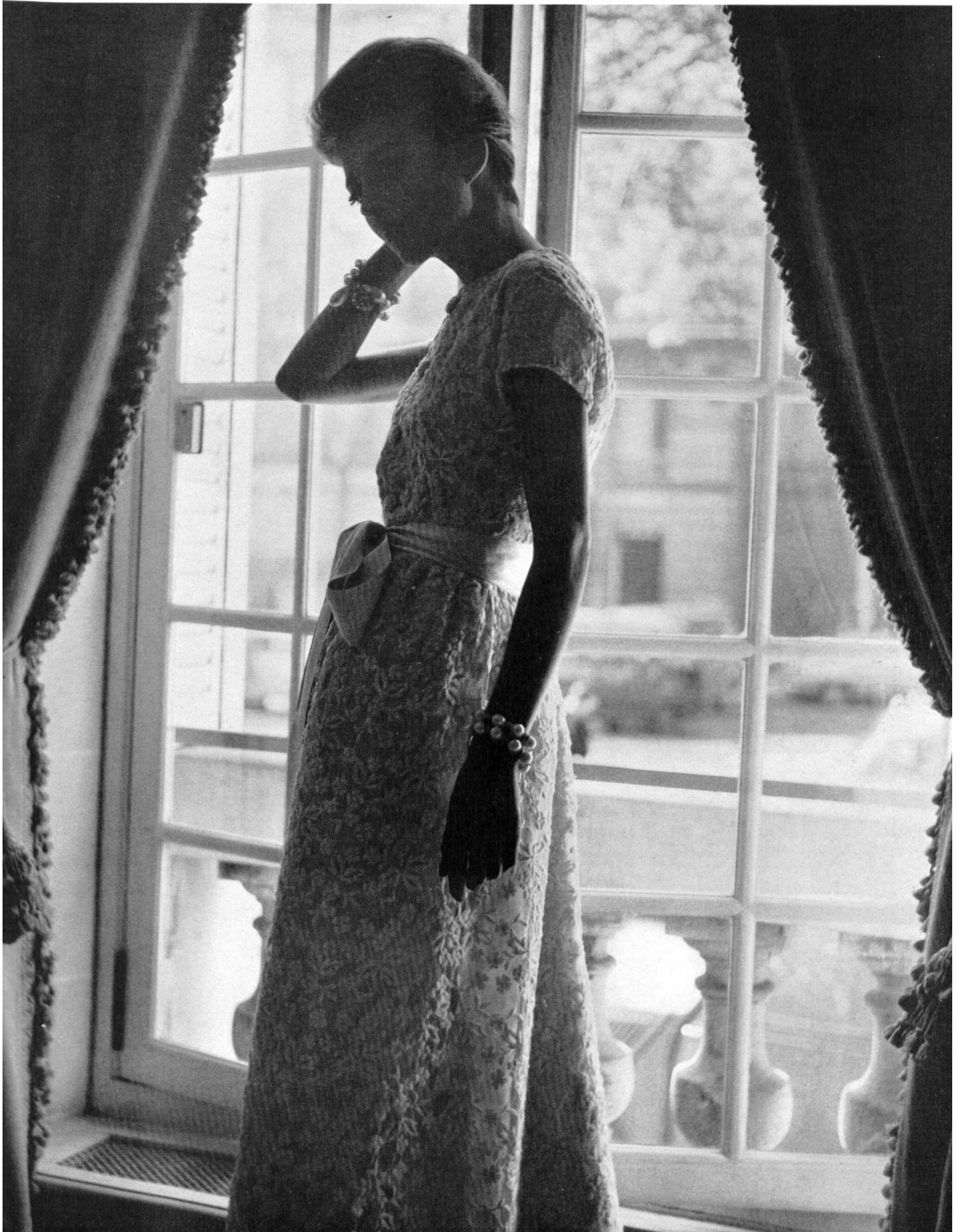
JACQUES HEIM
Motifs de guipure de
Forster Willi & Co., Saint-Gall
Grossiste à Paris: Robert Burg & Cie
Photo Joseph Grove

Dans les collections: les broderies suisses

MODÈLES EXCLUSIFS — REPRODUCTION INTERDITE



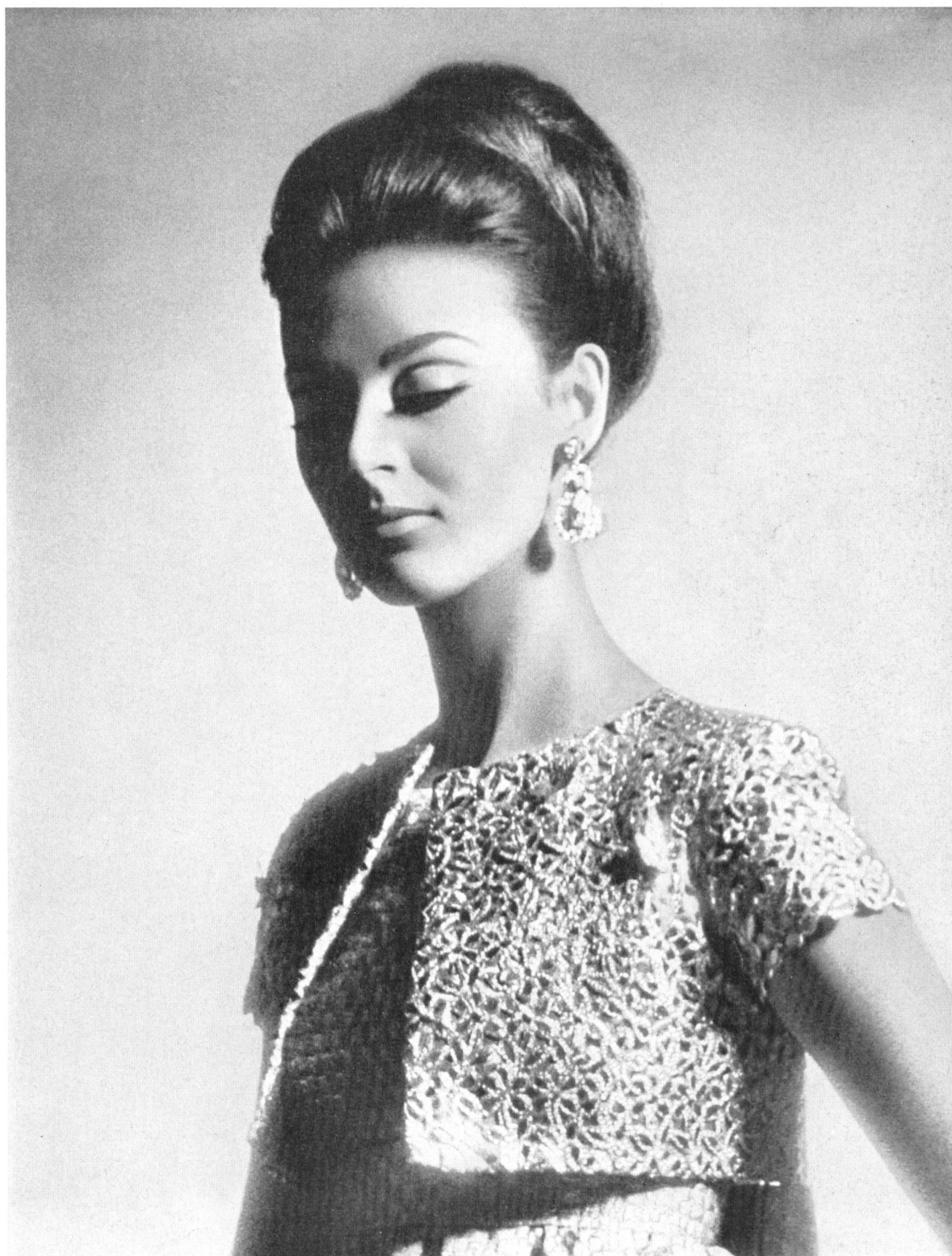
HUBERT DE GIVENCHY
Photo Joseph Grove





HUBERT DE GIVENCHY
Photo Rév

YVES SAINT-LAURENT
Véritable cuir doré brodé par
«Fisba», Christian Fischbacher Co., Saint-Gall
Photo Rév





YVES SAINT-LAURENT
Riche laize de guipure de
A. Naef & Cie S.A.,
Flawil/Saint-Gall
Photo Joseph Grove

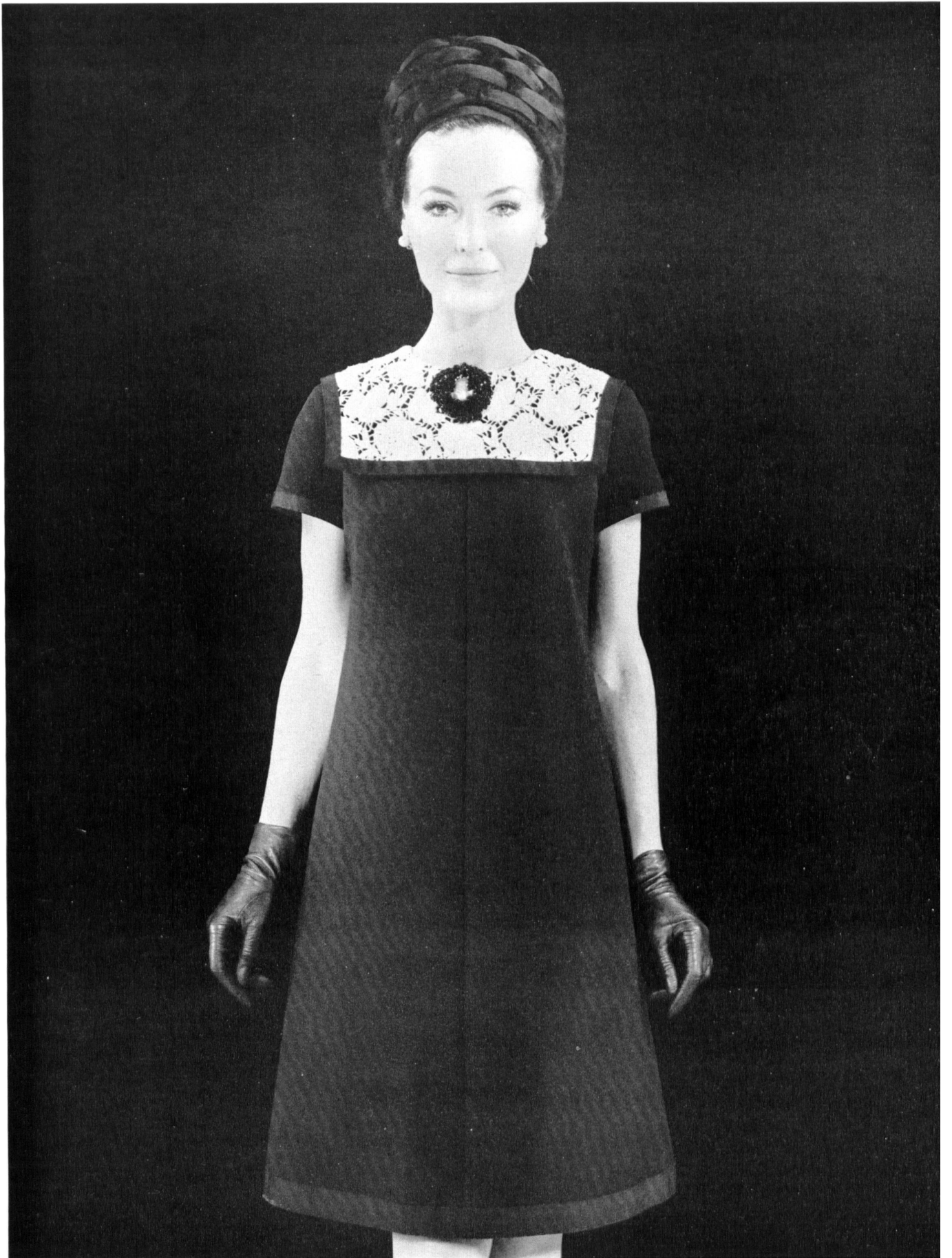


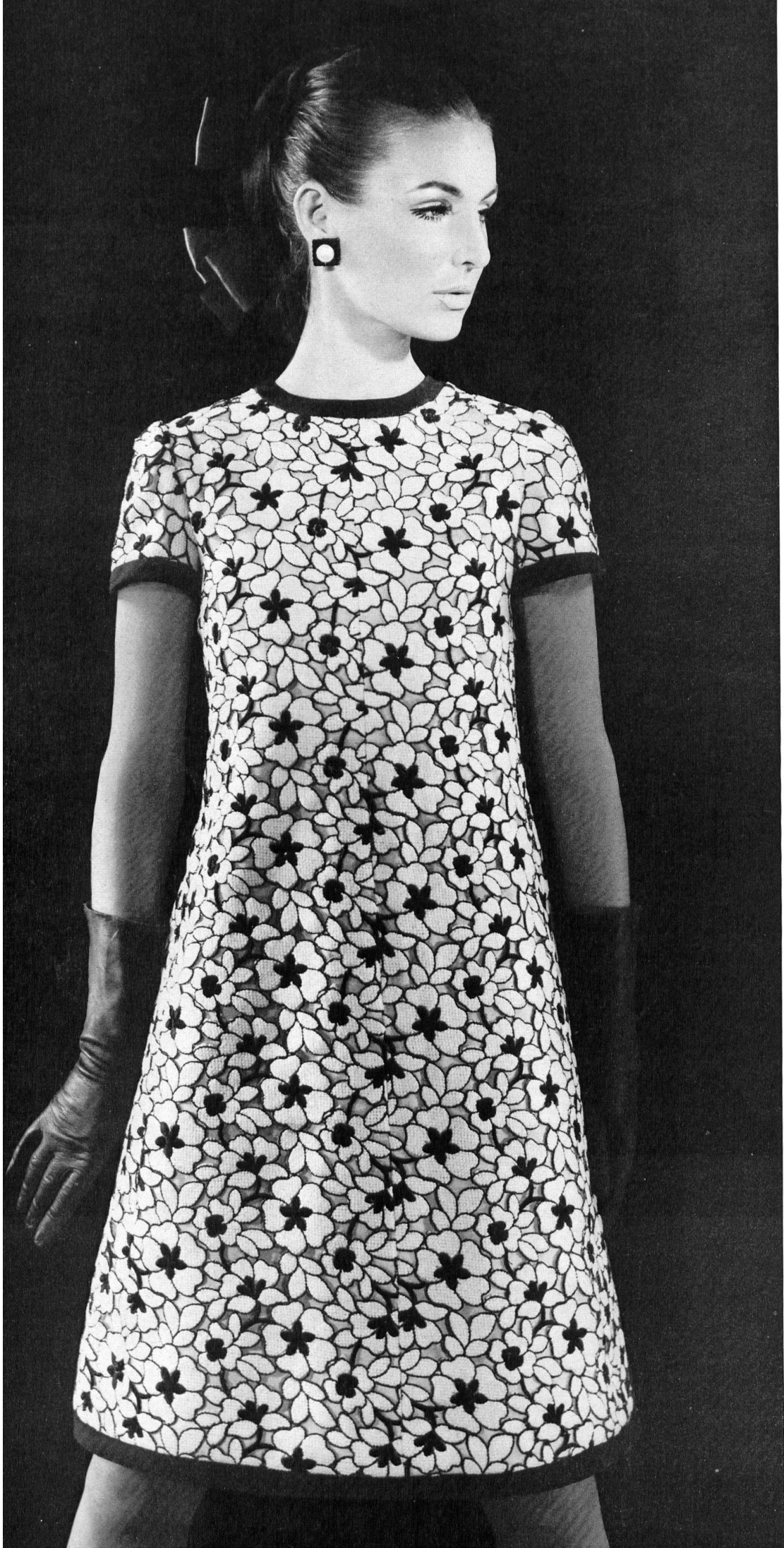
YVES
SAINT-LAURENT
Galon de laine de
A. Naef & Cie S.A.,
Flawil/Saint-Gall
Photo Joseph Grove



YVES SAINT-LAURENT
Guipure de laine de
Forster Willi & Co., Saint-Gall
Photo Joseph Grove

YVES SAINT-LAURENT
Guipure de laine de
Forster Willi & Co., Saint-Gall
Photo Joseph Grove





YVES SAINT-LAURENT
Broderie découpée en laine et soie
artificielle de
Union S.A., Saint-Gall
Photo Joseph Grove



YVES SAINT-LAURENT
Broderie découpée en laine avec effets superposés de
Union S.A., Saint-Gall
Photo Joseph Grove

YVES SAINT-LAURENT

Broderie découpée en laine avec effets superposés de
Union S.A., Saint-Gall

Photo Joseph Grove



YVES SAINT-LAURENT

Broderie découpée en laine et soie artificielle de
Union S.A., Saint-Gall
Photo Joseph Grove

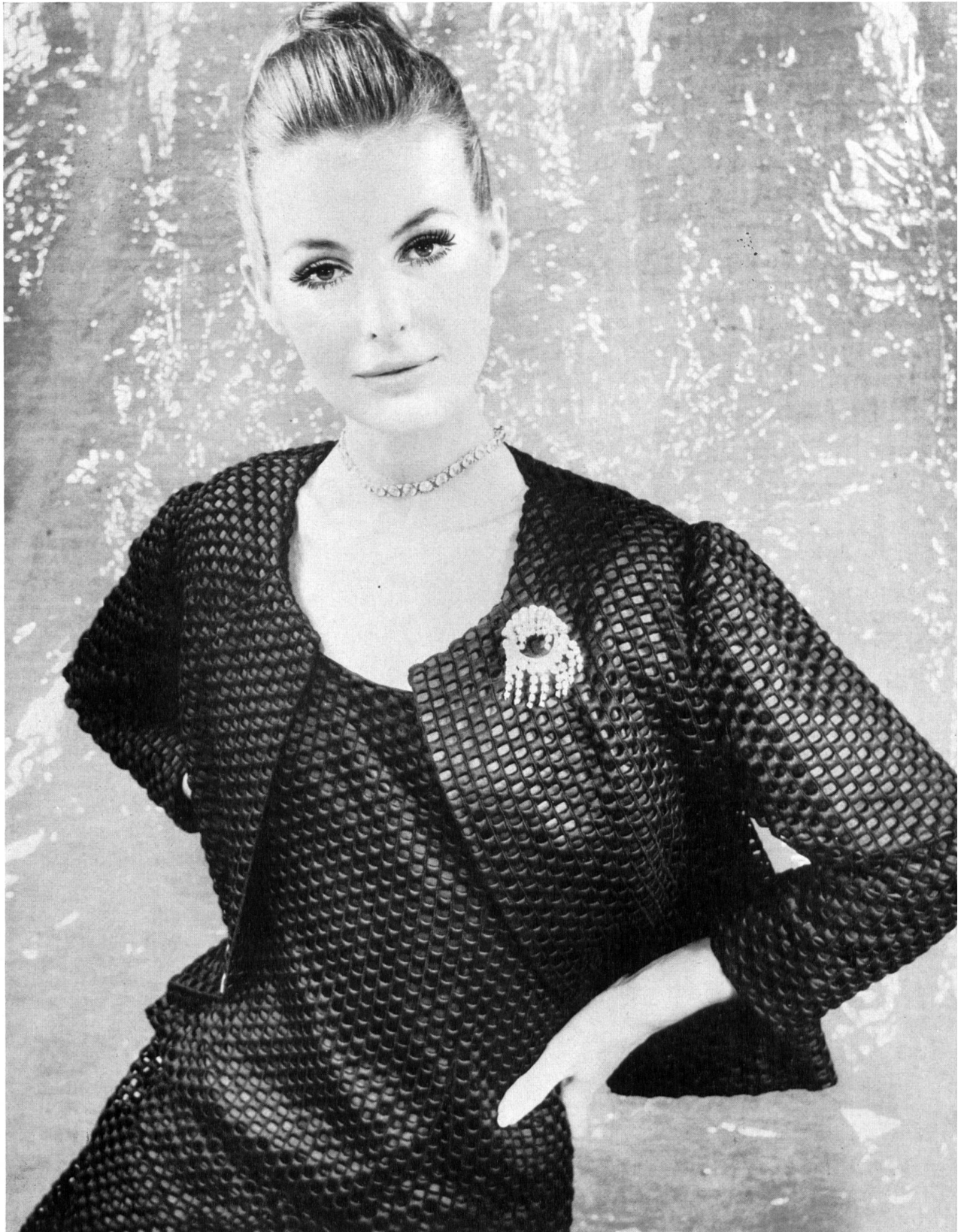


JEAN DESSÈS
Festons en guipure de
Union S.A., Saint-Gall
Grossiste à Paris: Robert Burg & Cie
Photo Joseph Grove

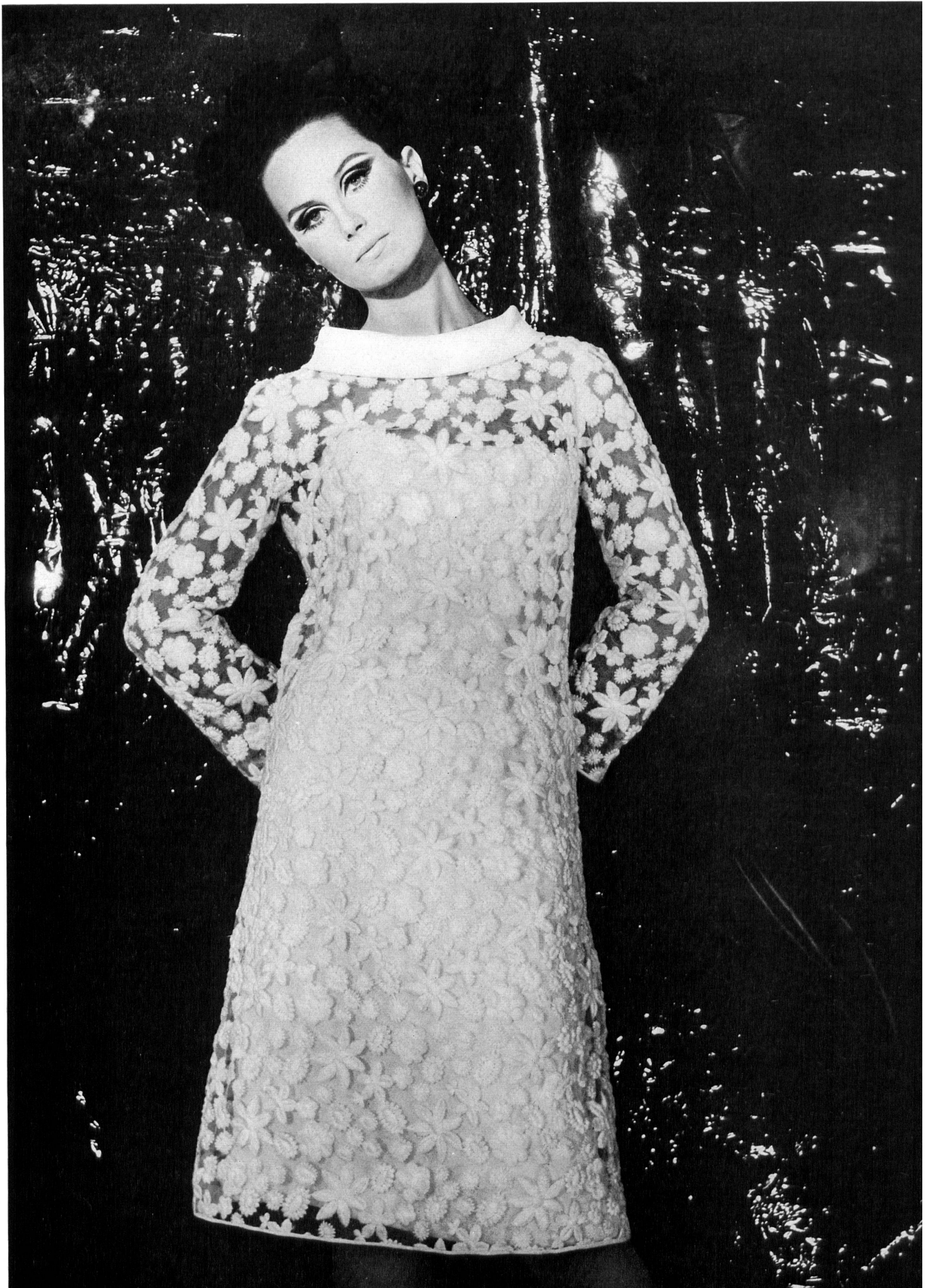


CARVEN

Guipure de Saint-Gall, style géométrique, de
Walter Stark S.A., Saint-Gall
Grossiste à Paris: Robert Burg & Cie
Photo Joseph Grove

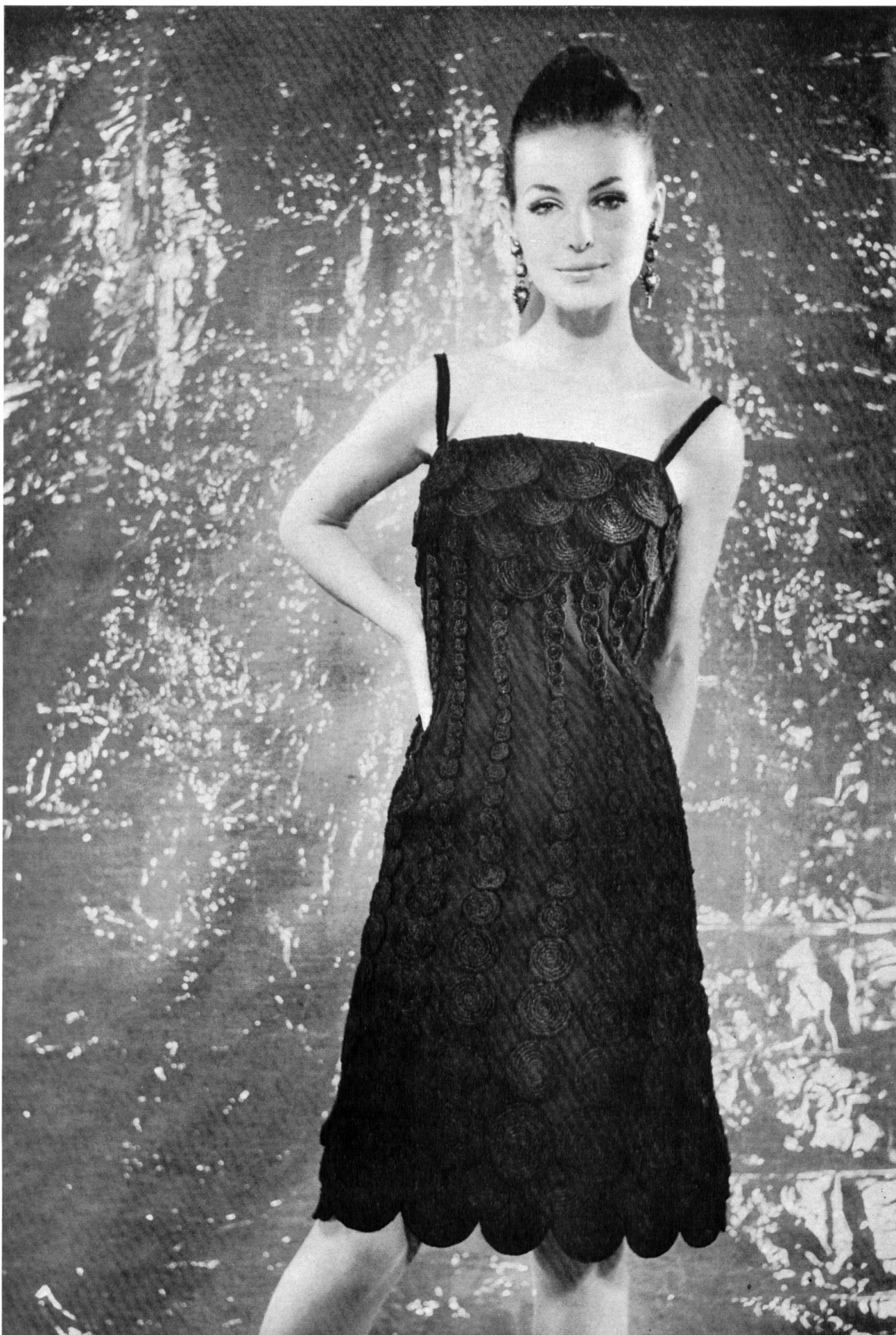


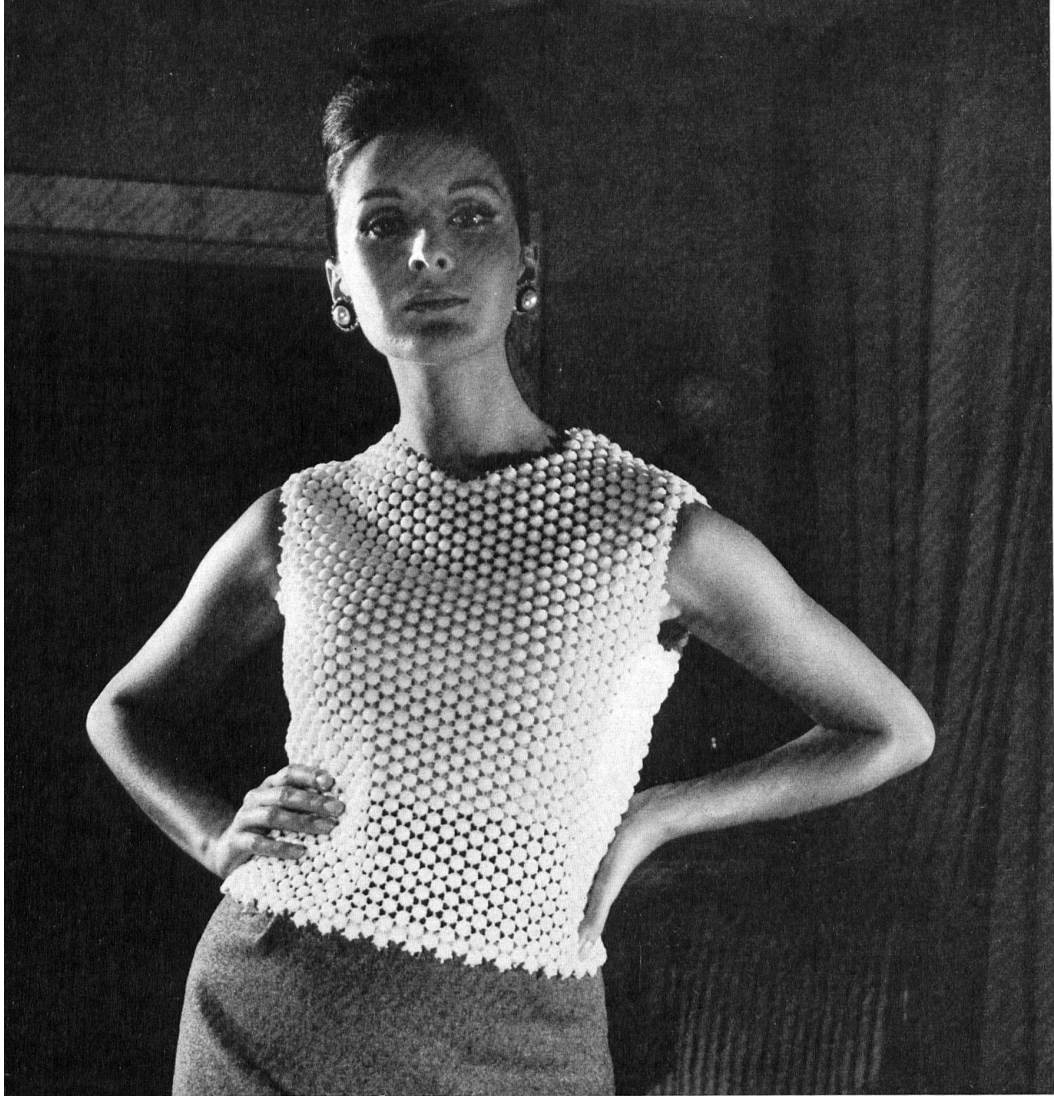
GUY LAROCHE
Broderie en laine sur tulle de
Union S.A., Saint-Gall
Grossiste à Paris: Robert Burg & Cie
Photo Joseph Grove



MAGGY ROUFF

Broderie chenille sur tulle de
A. Naef & Cie S.A., Flawil/Saint-Gall
Grossiste à Paris: Robert Burg & Cie
Photo Joseph Grove





TED LAPIDUS
Guipure de laine « Nelo » de
J. G. Nef & Co. S.A.,
Hérisau
Grossiste à Paris:
Robert Burg & Cie
Photo Joseph Grove



MAGGY ROUFF
Guipure de laine « Nelo » de
J. G. Nef & Co. S.A.,
Hérisau
Grossiste à Paris:
Robert Burg & Cie
Photo Joseph Grove