

# Modèles 1944

Autor(en): **[s.n.]**

Objektyp: **Article**

Zeitschrift: **Textiles suisses [Édition française]**

Band (Jahr): - **(1944)**

Heft 2

PDF erstellt am: **28.06.2024**

Persistenter Link: <https://doi.org/10.5169/seals-792642>

## **Nutzungsbedingungen**

Die ETH-Bibliothek ist Anbieterin der digitalisierten Zeitschriften. Sie besitzt keine Urheberrechte an den Inhalten der Zeitschriften. Die Rechte liegen in der Regel bei den Herausgebern.

Die auf der Plattform e-periodica veröffentlichten Dokumente stehen für nicht-kommerzielle Zwecke in Lehre und Forschung sowie für die private Nutzung frei zur Verfügung. Einzelne Dateien oder Ausdrucke aus diesem Angebot können zusammen mit diesen Nutzungsbedingungen und den korrekten Herkunftsbezeichnungen weitergegeben werden.

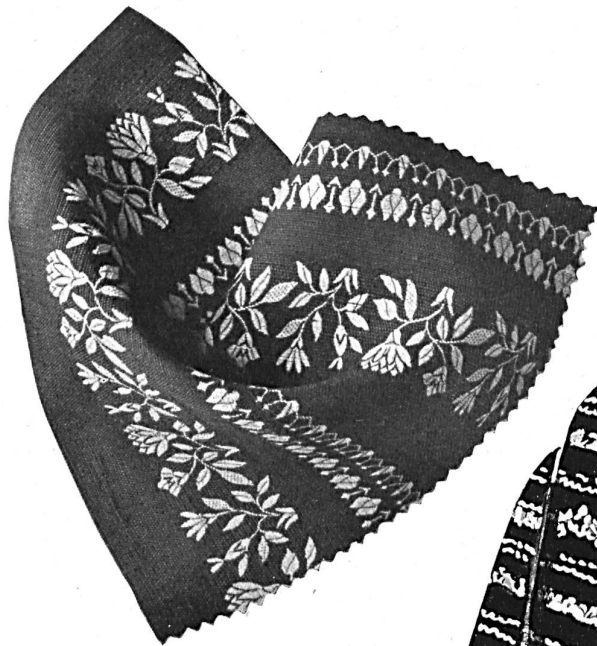
Das Veröffentlichen von Bildern in Print- und Online-Publikationen ist nur mit vorheriger Genehmigung der Rechteinhaber erlaubt. Die systematische Speicherung von Teilen des elektronischen Angebots auf anderen Servern bedarf ebenfalls des schriftlichen Einverständnisses der Rechteinhaber.

## **Haftungsausschluss**

Alle Angaben erfolgen ohne Gewähr für Vollständigkeit oder Richtigkeit. Es wird keine Haftung übernommen für Schäden durch die Verwendung von Informationen aus diesem Online-Angebot oder durch das Fehlen von Informationen. Dies gilt auch für Inhalte Dritter, die über dieses Angebot zugänglich sind.

# MODÈLES

1 9 4 4



Weisbrod-Zürer Söhne,  
Hausen a. A.

Barré phantasie,  
100 % Kunstseide.

Barré fantaisie,  
100 % rayonne.

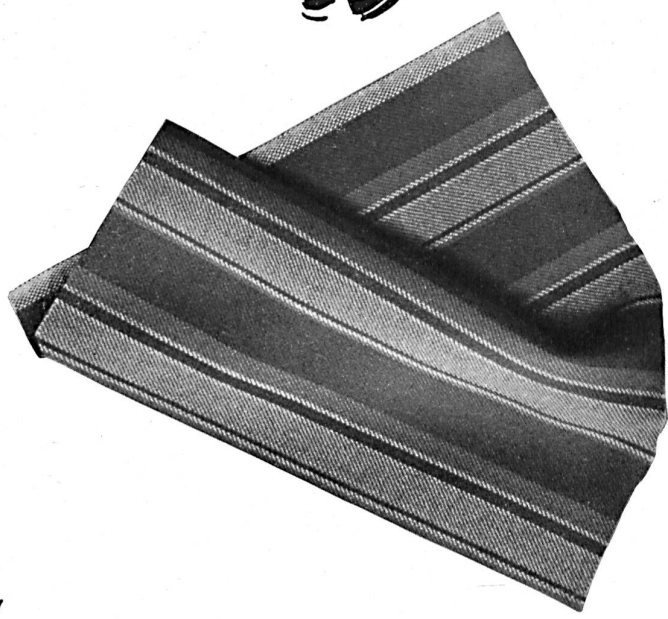


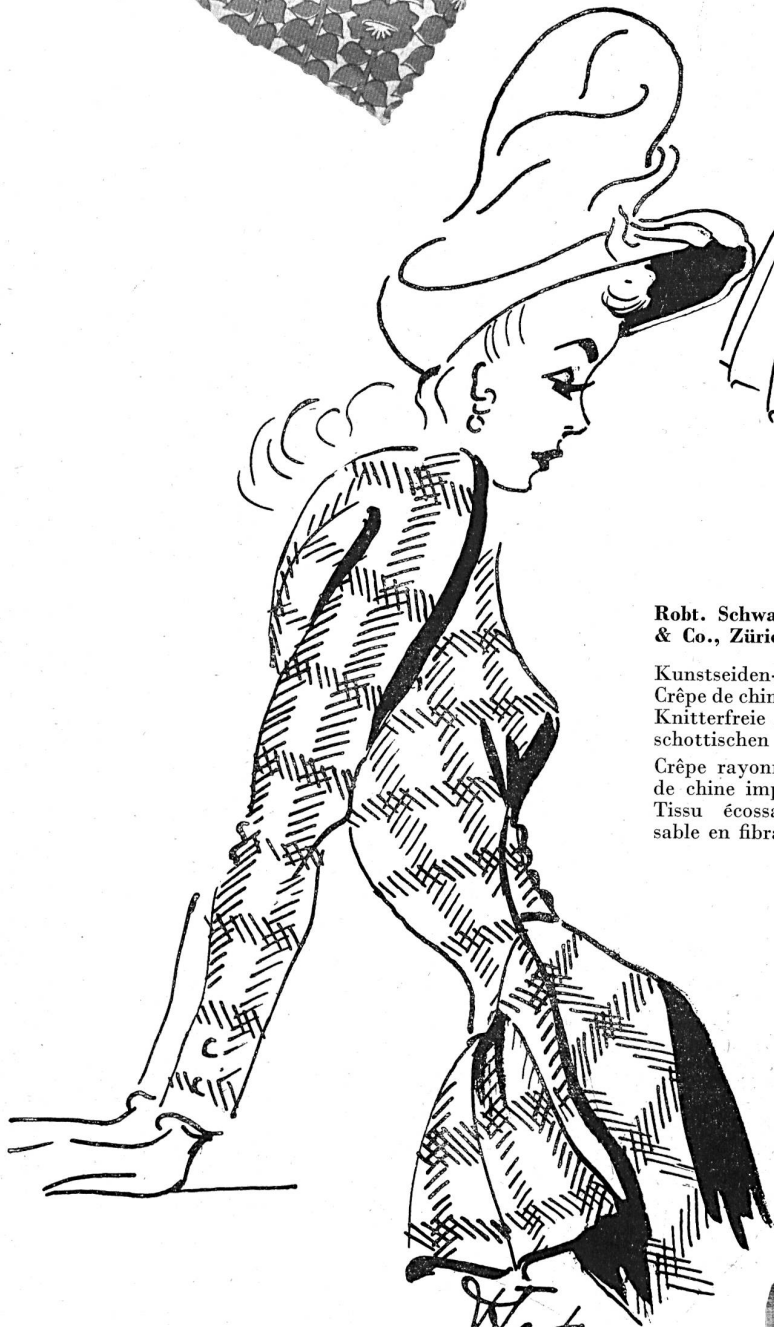
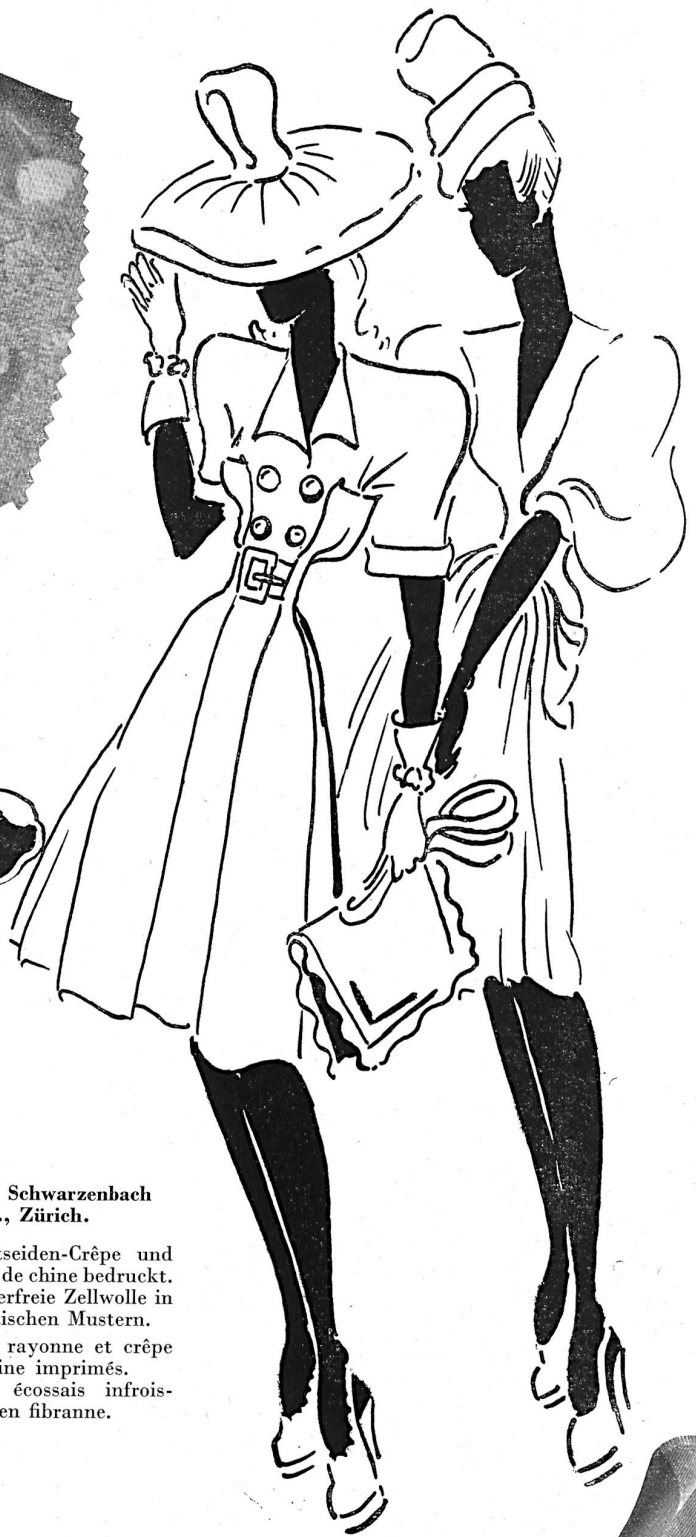
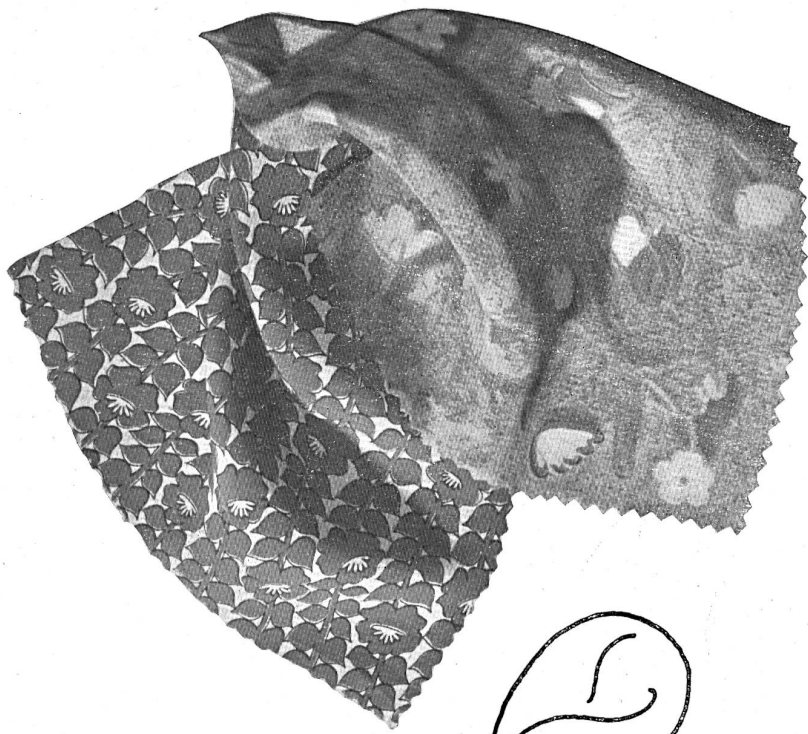
A.-G. A. & R. Moos,  
Weisslingen.

« RAYANA », Halbwooll-  
Flanell, geschrumpft, 50 %  
Wolle, 50 % Zellwolle.

« RAYANA », flanelle mi-  
laine irrétrécissable, 50 %  
laine, 50 % fibranne.

*F. Foot 44*

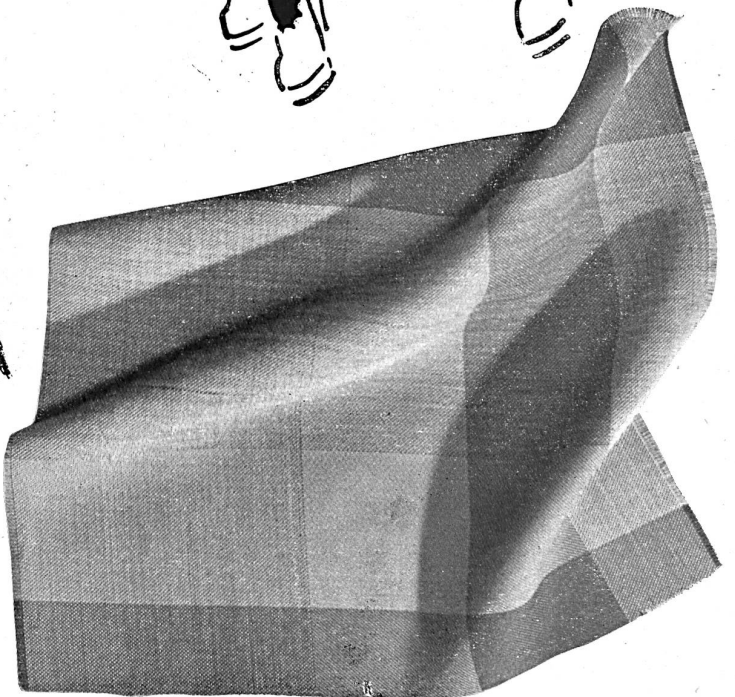




Robt. Schwarzenbach  
& Co., Zürich.

Kunstseiden-Crêpe und  
Crêpe de chine bedruckt.  
Knitterfreie Zellwolle in  
schottischen Mustern.

Crêpe rayonne et crêpe  
de chine imprimés.  
Tissu écossais infrois-  
sable en fibranne.



Wort 44



Weisbrod-Zürer Söhne,  
Hausen a. A.

Douppion Couture, 100 %  
Zellwollgewebe.  
Douppion couture, tissu  
100 % fibranne.

\* Zellwolle/Kunstseide-  
Gewebe.  
Tissu fibranne et rayonne.

# MODÈLES

1 9 4 4



Weisbrod-Zürer Söhne,  
Hausen a. A.

Georgette chiffon, reine Seide.  
Georgette chiffon, pure soie.