

Confection

Autor(en): **[s.n.]**

Objektyp: **Article**

Zeitschrift: **Textiles suisses [Édition française]**

Band (Jahr): - **(1945)**

Heft 2

PDF erstellt am: **17.07.2024**

Persistenter Link: <https://doi.org/10.5169/seals-792593>

Nutzungsbedingungen

Die ETH-Bibliothek ist Anbieterin der digitalisierten Zeitschriften. Sie besitzt keine Urheberrechte an den Inhalten der Zeitschriften. Die Rechte liegen in der Regel bei den Herausgebern.

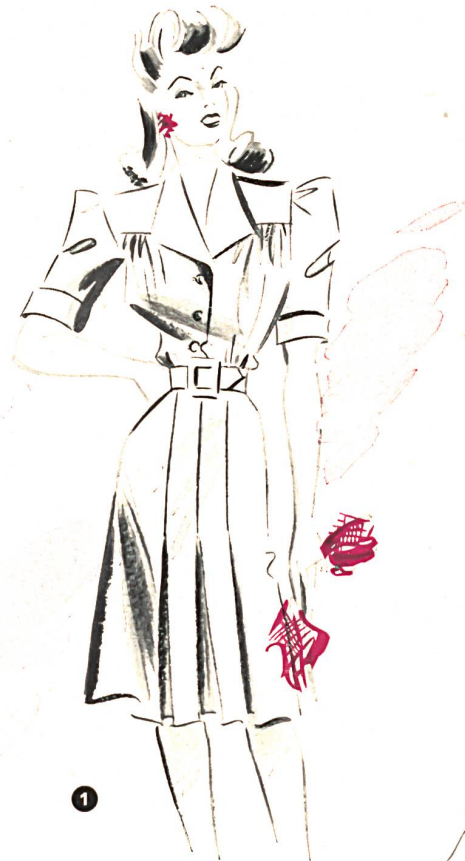
Die auf der Plattform e-periodica veröffentlichten Dokumente stehen für nicht-kommerzielle Zwecke in Lehre und Forschung sowie für die private Nutzung frei zur Verfügung. Einzelne Dateien oder Ausdrucke aus diesem Angebot können zusammen mit diesen Nutzungsbedingungen und den korrekten Herkunftsbezeichnungen weitergegeben werden.

Das Veröffentlichen von Bildern in Print- und Online-Publikationen ist nur mit vorheriger Genehmigung der Rechteinhaber erlaubt. Die systematische Speicherung von Teilen des elektronischen Angebots auf anderen Servern bedarf ebenfalls des schriftlichen Einverständnisses der Rechteinhaber.

Haftungsausschluss

Alle Angaben erfolgen ohne Gewähr für Vollständigkeit oder Richtigkeit. Es wird keine Haftung übernommen für Schäden durch die Verwendung von Informationen aus diesem Online-Angebot oder durch das Fehlen von Informationen. Dies gilt auch für Inhalte Dritter, die über dieses Angebot zugänglich sind.

CONFECTION



1



2

Franz Heusser, Zurich.

1. Robe de tennis en flammé-fibranne uni.
2. Robe en rayonne lavable.



Otto Rohrer, Romanshorn.

Elégante chemise de nuit en crêpe Georgette, coloris mode.
Modèle de la collection de lingerie soie.

Photo Marpège.

F. Kurt S. A., Olten.

Robe « KURTINA », d'allure jeune, en
vitra imprimé.

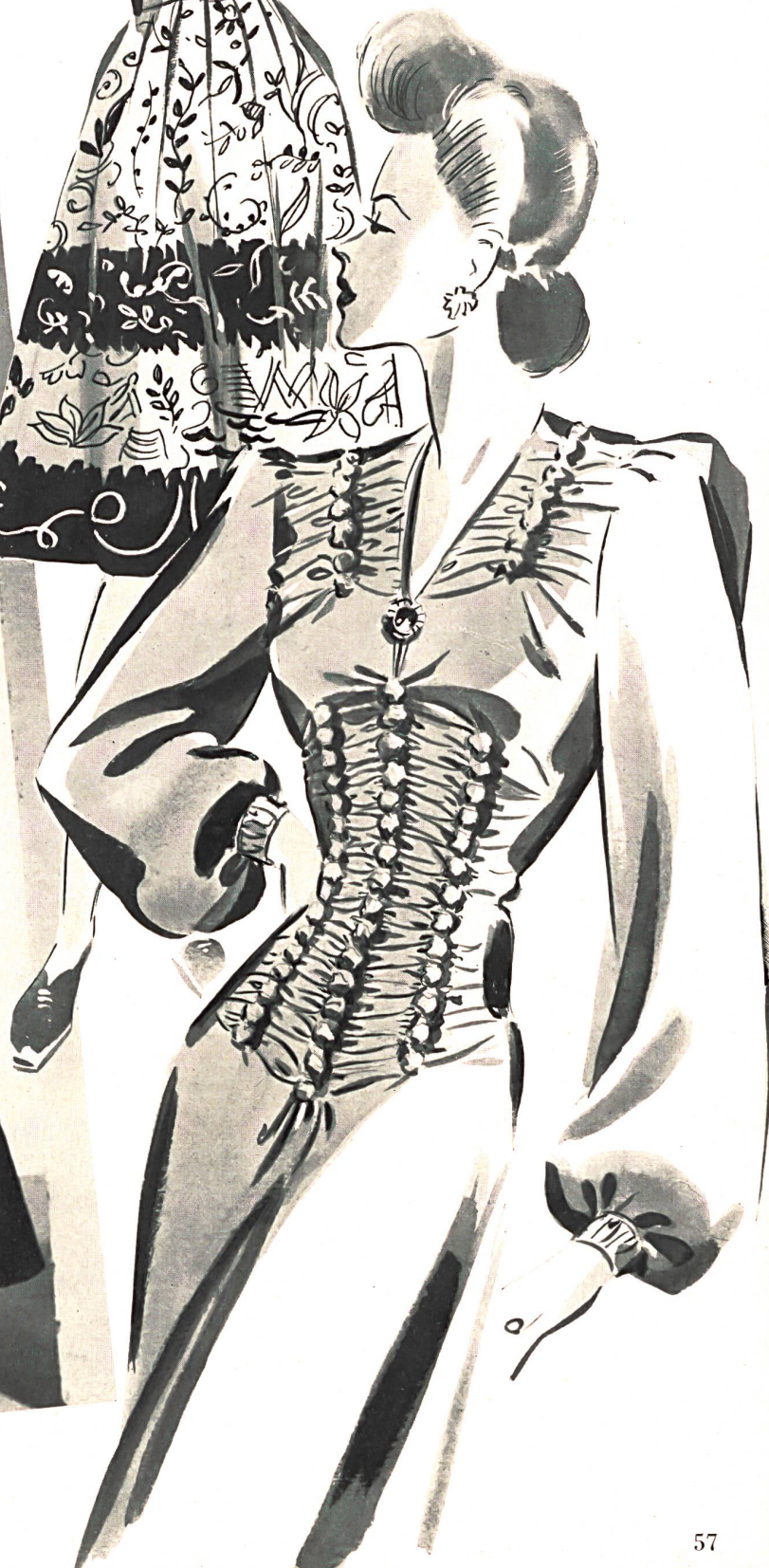
S. T. Studio.



Oscar Haag, Kusnacht-Zurich.

Robe dont les plissés de la taille,
des épaules et des poignets sont
réalisés au moyen du fil élastique
« SWISSLASTIC ».

S. T. Studio.



Arthur Guex S. A., Zurich.

Robes de chambre et tabliers.

Photo Hauri.

Karl Rockstuhl, Zurich.
Modèles « CORTESCA ».
Tissu et jersey — Exportation.
(de gauche à droite : Mod. 535, 562, 520, 566, 508,
509, 548, 573)

