

Swiss silks in the U.S.A.

Autor(en): **[s.n.]**

Objektyp: **Article**

Zeitschrift: **Textiles suisses [Édition française]**

Band (Jahr): - **(1958)**

Heft 4

PDF erstellt am: **10.07.2024**

Persistenter Link: <https://doi.org/10.5169/seals-791552>

Nutzungsbedingungen

Die ETH-Bibliothek ist Anbieterin der digitalisierten Zeitschriften. Sie besitzt keine Urheberrechte an den Inhalten der Zeitschriften. Die Rechte liegen in der Regel bei den Herausgebern.

Die auf der Plattform e-periodica veröffentlichten Dokumente stehen für nicht-kommerzielle Zwecke in Lehre und Forschung sowie für die private Nutzung frei zur Verfügung. Einzelne Dateien oder Ausdrucke aus diesem Angebot können zusammen mit diesen Nutzungsbedingungen und den korrekten Herkunftsbezeichnungen weitergegeben werden.

Das Veröffentlichen von Bildern in Print- und Online-Publikationen ist nur mit vorheriger Genehmigung der Rechteinhaber erlaubt. Die systematische Speicherung von Teilen des elektronischen Angebots auf anderen Servern bedarf ebenfalls des schriftlichen Einverständnisses der Rechteinhaber.

Haftungsausschluss

Alle Angaben erfolgen ohne Gewähr für Vollständigkeit oder Richtigkeit. Es wird keine Haftung übernommen für Schäden durch die Verwendung von Informationen aus diesem Online-Angebot oder durch das Fehlen von Informationen. Dies gilt auch für Inhalte Dritter, die über dieses Angebot zugänglich sind.

Swiss Silks in the U. S. A.



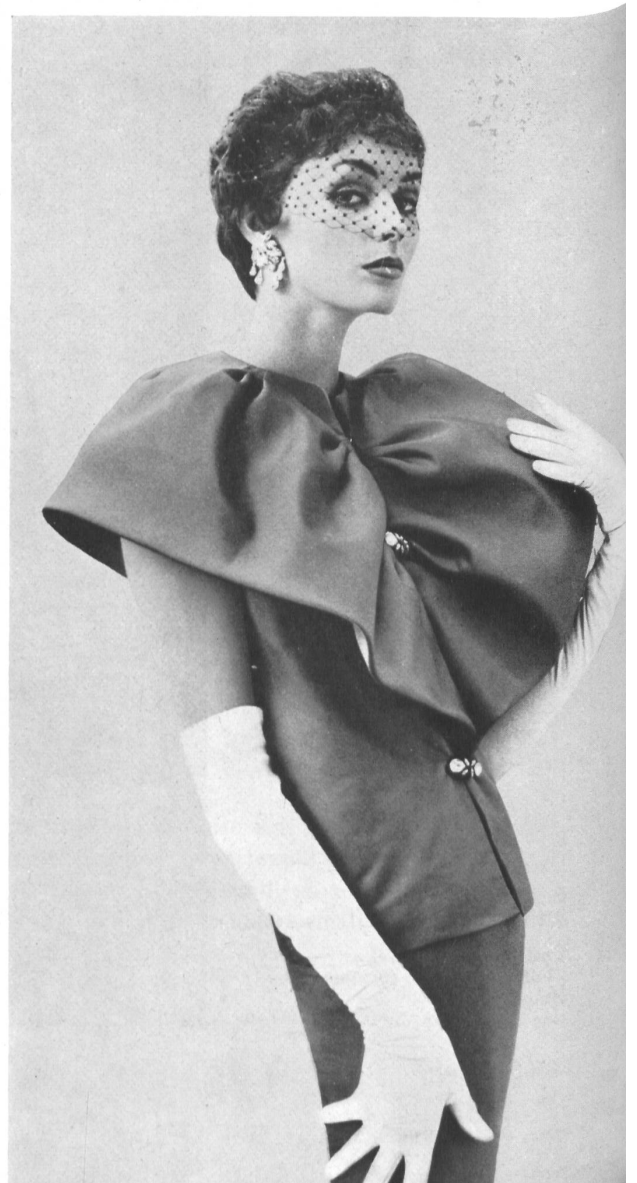
L. ABRAHAM & CO.
SILKS LTD., ZURICH

Ensemble en « Palova ».
« Palova » theatre costume.
Model by
Ben Zuckerman, New York.



L. ABRAHAM & CO. SILKS LTD.,
ZURICH

Basra broché or.
Gold brocaded Basra.
Model by Pauline Trigère.



L. ABRAHAM & CO. SILKS LTD.,
ZURICH

Ensemble du soir en faille de soie.
Silk faille evening ensemble.
Model by Pauline Trigère.



L. ABRAHAM & CO.
SILKS LTD., ZURICH

Robe du soir en Basra broché.
Brocaded Basra evening gown.
Model by Count Sarmi for
Elisabeth Arden.



L. ABRAHAM & CO.
SILKS LTD., ZURICH

Robe du soir en Basra.
Basra evening gown.
Model by Count Sarmi for
Elisabeth Arden.

Tissus de : Fabrics by :

L. ABRAHAM & CO.
SILKS LTD., ZURICH

dans une vitrine de / in a window
display at
Bergdorf-Goodman's, New York.

