

# Lettre de Los Angeles

Autor(en): **Miller, Helene F.**

Objektyp: **Article**

Zeitschrift: **Textiles suisses [Édition française]**

Band (Jahr): - **(1959)**

Heft 3

PDF erstellt am: **17.07.2024**

Persistenter Link: <https://doi.org/10.5169/seals-792190>

## **Nutzungsbedingungen**

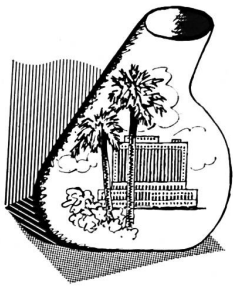
Die ETH-Bibliothek ist Anbieterin der digitalisierten Zeitschriften. Sie besitzt keine Urheberrechte an den Inhalten der Zeitschriften. Die Rechte liegen in der Regel bei den Herausgebern.

Die auf der Plattform e-periodica veröffentlichten Dokumente stehen für nicht-kommerzielle Zwecke in Lehre und Forschung sowie für die private Nutzung frei zur Verfügung. Einzelne Dateien oder Ausdrucke aus diesem Angebot können zusammen mit diesen Nutzungsbedingungen und den korrekten Herkunftsbezeichnungen weitergegeben werden.

Das Veröffentlichen von Bildern in Print- und Online-Publikationen ist nur mit vorheriger Genehmigung der Rechteinhaber erlaubt. Die systematische Speicherung von Teilen des elektronischen Angebots auf anderen Servern bedarf ebenfalls des schriftlichen Einverständnisses der Rechteinhaber.

## **Haftungsausschluss**

Alle Angaben erfolgen ohne Gewähr für Vollständigkeit oder Richtigkeit. Es wird keine Haftung übernommen für Schäden durch die Verwendung von Informationen aus diesem Online-Angebot oder durch das Fehlen von Informationen. Dies gilt auch für Inhalte Dritter, die über dieses Angebot zugänglich sind.



Designer-couturier Werlé, of Los Angeles, showing Miss Barbara Stanwyck some sketches for her new TV wardrobe. Miss Stanwyck is wearing a gown in pure silk embroidered organdy by :  
Le couturier Werlé, de Los Angeles, présente à la vedette Barbara Stanwyck des projets de robes pour la télévision. Miss Stanwyck porte une robe de Werlé en organdi de soie brodé de :

FORSTER WILLI & CO., SAINT-GALL

## Lettre de Los Angeles

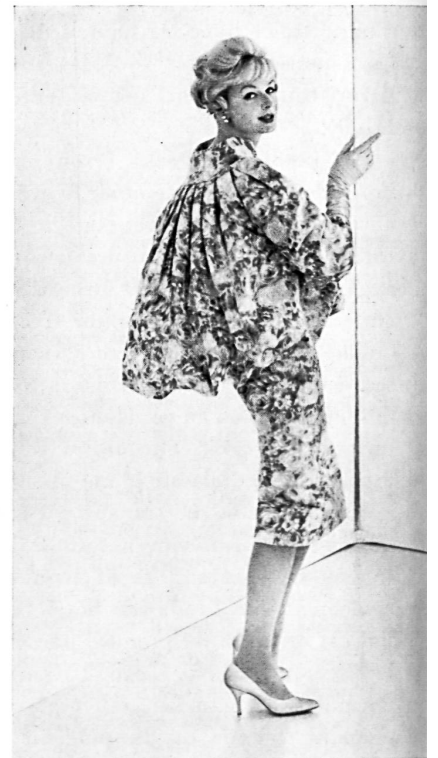
La « Société » danse... dans des robes de Werlé. A l'opéra, dans les bals de charité et les dîners petits et grands du monde élégant, il y a toujours plus de femmes qui portent des robes de Werlé. Le succès obtenu par les réalisations de ce jeune couturier (il n'est qu'au début de la trentaine) est tout simplement stupéfiant à tous égards.

Nous avons eu avec lui — il était à New-York — et son directeur commercial qui était à Beverly Hills alors que nous nous trouvions à dix milles de là, de l'autre côté d'une chaîne de montagnes, une conversation en triplex au sujet de sa collection et de son activité à New-York. Il présente précisément là-bas ses modèles à des acheteurs de la côte Atlantique, pour la prochaine saison. Il nous a dit qu'il ne sera plus nécessaire de le faire, à l'avenir, car les magasins de la côte Est sont de plus en plus favorables à la Californie et ils enverront un grand nombre d'acheteurs en Californie pour la prochaine campagne d'achats, dans trois mois.

Qu'achètent-ils et que désirent-ils acheter ? De plus en plus, des robes chères, et en quantités toujours plus grandes. Les prix de Werlé vont jusqu'à mille dollars. On achète davantage de couleurs fines ; il semble que la vogue des teintes vives et même criardes soit passée, le public étant fatigué par quatre saisons de coloris intenses. Werlé nous a dit qu'il utilise beaucoup de nuances adoucies de vert et de taupe, du topaze vif. Beaucoup de ses couleurs, en effet, jouent dans les tons dorés. Pour compléter sa palette, il a choisi en outre deux rouges clairs et les noirs, toujours demandés.

La ligne future donnera plus d'importance au haut, avec des épaules matelassées sans raideur, des manches amples et vagues, le tout surmontant des jupes étroites. La collection Werlé ne contient pas de manches gigot ou ballon. Les jupes amples sont réservées aux robes du soir et de dîner et les jupes ajustées sont la règle pour le jour.

La maison Werlé s'est spécialisée, dès ses débuts, dans l'usage de tissus fins importés, qui donnent aux créations une saveur unique, combinée au « je ne sais quoi » particulier à la Californie. Le succès qui en est résulté a encouragé Werlé dans cette ligne de conduite et a provoqué une augmentation de ses achats à l'étranger, dont une grande partie provient de Suisse. Ses plus importants fournisseurs sont Forster Willi, Abraham et



L. ABRAHAM & CO. SILKS LTD.,  
ZURICH

Pure silk warp printed taffeta  
Taffetas chiné pure soie  
Modèle Werlé, Los Angeles

Brauchbar. Nos documents représentent des modèles en tissus de ces trois producteurs.

Un aspect particulièrement brillant de l'activité de Werlé, c'est sa production pour deux grandes vedettes de cinéma devenues depuis vedettes de la télévision : Loretta Young et Barbara Stanwyck. Presque toutes les robes portées depuis une année à la TV par Loretta Young étaient de Werlé et les arrangements sont pris pour une activité semblable cette année à l'intention de Barbara Stanwyck. Pour familiariser cette dernière avec les divers aspects de son travail de créateur, il l'invita récemment à participer à un défilé de sa collection de couture en gros devant des acheteurs professionnels. Les trois premiers numéros n'ayant pas suscité d'applaudissements, Miss Stanwyck en fut complètement bouleversée. Mais lorsqu'on lui eut fait remarquer que les acheteurs étaient fiévreusement occupés à prendre des notes, et que c'était là un meilleur signe de succès que s'ils avaient battu des mains, la vedette se mit elle-même à prendre des notes, en vue de ses futurs programmes. Elle a pu apprendre, à cette occasion, qu'il y a plus d'une manière, pour un artiste créateur, d'entendre l'approbation du public.

*Helene F. Miller*



L. ABRAHAM & CO. SILKS LTD.,  
ZURICH

Silk chiffon  
Chiffon de soie  
Modèle Werlé, Los Angeles



RUDOLF BRAUCHBAR & CIE LTD.,  
ZURICH

Silk embroidered organdy (top), silk taffetas with silk organdy over the taffeta (skirt)  
Organdi de soie brodé (blouse), taffetas de soie recouvert d'organdi de soie (jupe)  
Modèle Werlé, Los Angeles



L. ABRAHAM & CO. SILKS LTD.,  
ZURICH

Silk satin (cloak),  
warp printed silk taffeta (dress)  
Satin de soie (manteau),  
taffetas chiné (robe)  
Modèle Werlé, Los Angeles



RUDOLF BRAUCHBAR & CIE LTD.,  
ZURICH

Silk and wool tweed  
Tweed de soie et laine  
Modèle Werlé, Los Angeles