

# Les nouveautés de Zurich

Autor(en): **[s.n.]**

Objektyp: **Article**

Zeitschrift: **Textiles suisses [Édition française]**

Band (Jahr): - **(1960)**

Heft 2

PDF erstellt am: **17.09.2024**

Persistenter Link: <https://doi.org/10.5169/seals-791927>

## **Nutzungsbedingungen**

Die ETH-Bibliothek ist Anbieterin der digitalisierten Zeitschriften. Sie besitzt keine Urheberrechte an den Inhalten der Zeitschriften. Die Rechte liegen in der Regel bei den Herausgebern. Die auf der Plattform e-periodica veröffentlichten Dokumente stehen für nicht-kommerzielle Zwecke in Lehre und Forschung sowie für die private Nutzung frei zur Verfügung. Einzelne Dateien oder Ausdrucke aus diesem Angebot können zusammen mit diesen Nutzungsbedingungen und den korrekten Herkunftsbezeichnungen weitergegeben werden. Das Veröffentlichen von Bildern in Print- und Online-Publikationen ist nur mit vorheriger Genehmigung der Rechteinhaber erlaubt. Die systematische Speicherung von Teilen des elektronischen Angebots auf anderen Servern bedarf ebenfalls des schriftlichen Einverständnisses der Rechteinhaber.

## **Haftungsausschluss**

Alle Angaben erfolgen ohne Gewähr für Vollständigkeit oder Richtigkeit. Es wird keine Haftung übernommen für Schäden durch die Verwendung von Informationen aus diesem Online-Angebot oder durch das Fehlen von Informationen. Dies gilt auch für Inhalte Dritter, die über dieses Angebot zugänglich sind.



# Les nouveautés de Zurich

CHRISTIAN DIOR

Robe-blouse en « Kwana » imprimé de  
L. Abraham & Cie, Soieries S. A., Zurich  
Photo Kublin

MODÈLES EXCLUSIFS — REPRODUCTION INTERDITE







PIERRE BALMAIN

Ensemble en « Takama » imprimé de L. Abraham & Cie, Soieries S. A., Zurich  
Photo Kublin





PIERRE BALMAIN

Blouse et manteau doublé de « Super Miyako » imprimé de L. Abraham & Cie, Soieries S. A., Zurich

Photo Kublin





PIERRE CARDIN

Deux-pièces en « Kwana » imprimé de L. Abraham & Cie, Soieries S. A., Zurich  
Photo Kublin





JACQUES HEIM  
Robe en « Taftalia » imprimé de L. Abraham & Cie, Soieries S. A., Zurich  
Photo Arsac





NINA RICCI  
Ensemble en « Atout » imprimé  
de L. Abraham & Cie, Soieries S. A., Zurich  
Photo Kublin

CHRISTIAN DIOR  
Ensemble en « Tasco »  
de L. Abraham & Cie, Soieries S. A., Zurich  
Photo Kublin

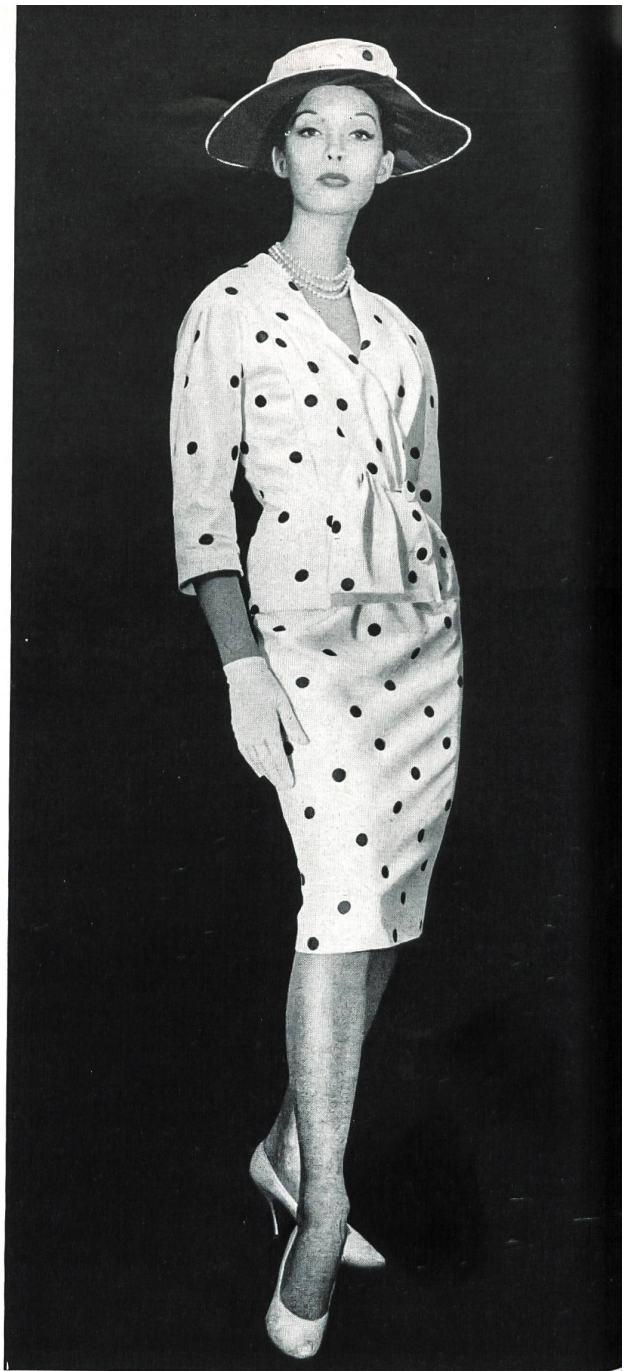






CARVEN

« Sanga », pure soie,  
des Soieries Stehli S. A., Zurich  
Photo Joseph Grove



BERNARD SAGARDOY  
Façonné broché, pure soie,  
des Soieries Stehli S. A., Zurich  
Photo Joseph Grove

CARVEN  
Façonné « Salambo »  
des Soieries Stehli S. A., Zurich  
Photo Joseph Grove









JACQUES HEIM  
« Esquito », soie naturelle, de Heer & Cie S. A., Thalwil  
Grossiste à Paris : Robert Burg & Cie  
Photo Tenca



CARVEN

« Trianon » imprimé, pure soie, des Soieries Stehli S. A., Zurich  
Photo Joseph Grove





PIERRE CARDIN

« Turandot », pure soie,  
de Rudolf Brauchbar & Cie, S. A., Zurich  
Distribué par Montex, Paris  
Photo Roland de Vassal



PIERRE CARDIN

Shantung « Amirante » imprimé, pure soie,  
de Rudolf Brauchbar & Cie, S. A., Zurich  
Distribué par Montex, Paris







PIERRE CARDIN  
« Cresta », pure soie,  
de Heer & Cie S.A.,  
Thalwil  
Grossiste à Paris :  
Robert Burg & Cie



CHRISTIAN DIOR  
Taffetas chiné pure soie de Rudolf Brauchbar  
& Cie S.A., Zurich  
Photo Rév





CHRISTIAN DIOR  
« Kolibri », soie naturelle, de Heer & Cie S.A.,  
Thalwil  
Photo Tenca







PIERRE BALMAIN  
« Luanda », pure soie imprimée, de Rudolf Brauchbar  
& Cie, S.A., Zurich  
Distribué par Montex, Paris





JACQUES GRIFFE  
Crêpe de soie naturelle de la S.A. Stünzi Fils, Horgen  
Photo André Ostier





JACQUES HEIM  
« Esquito », soie naturelle,  
de Heer & Cie S.A., Thalwil  
Grossiste à Paris :  
Robert Burg & Cie  
Photo Tenca.





MADELEINE DE RAUCH  
« Esquito », soie naturelle,  
de Heer & Cie S.A., Thalwil  
Grossiste à Paris :  
Robert Burg & Cie  
Photo Tenca





PIERRE CARDIN  
Tissu « bégé » Twill Aquarelle pure soie  
Fabricant : Berthold Guggenheim Fils  
& Cie, Zurich  
Paris : J. Léonard & Cie  
Photo Jacqueline Melzassard





JACQUES HEIM  
Tissu « bégé » Twill Aquarelle pure soie  
Fabricant : Berthold Guggenheim Fils  
& Cie, Zurich  
Paris : J. Léonard & Cie  
Photo Jacqueline Melzassard





LANVIN CASTILLO  
Tissu « bégé » Twill Aquarelle pure soie  
Fabricant : Berthold Guggenheim Fils & Cie, Zurich  
Paris : J. Léonard & Cie  
Photo Jacqueline Melzassard





CARVEN  
(Boutique)  
« Oki-Ama », imitation lin, de Heer & Cie S.A., Thalwil  
Photo Seeberger





PIERRE CARDIN  
Taffetas chiné, pure soie,  
de Rudolf Brauchbar & Cie S.A., Zurich  
Distribué par Montex, Paris  
Photo Roland de Vassal