

Les collections d'automne et d'hiver 1960-1961

Autor(en): **[s.n.]**

Objektyp: **Article**

Zeitschrift: **Textiles suisses [Édition française]**

Band (Jahr): - **(1960)**

Heft 4

PDF erstellt am: **15.08.2024**

Persistenter Link: <https://doi.org/10.5169/seals-791962>

Nutzungsbedingungen

Die ETH-Bibliothek ist Anbieterin der digitalisierten Zeitschriften. Sie besitzt keine Urheberrechte an den Inhalten der Zeitschriften. Die Rechte liegen in der Regel bei den Herausgebern.

Die auf der Plattform e-periodica veröffentlichten Dokumente stehen für nicht-kommerzielle Zwecke in Lehre und Forschung sowie für die private Nutzung frei zur Verfügung. Einzelne Dateien oder Ausdrucke aus diesem Angebot können zusammen mit diesen Nutzungsbedingungen und den korrekten Herkunftsbezeichnungen weitergegeben werden.

Das Veröffentlichen von Bildern in Print- und Online-Publikationen ist nur mit vorheriger Genehmigung der Rechteinhaber erlaubt. Die systematische Speicherung von Teilen des elektronischen Angebots auf anderen Servern bedarf ebenfalls des schriftlichen Einverständnisses der Rechteinhaber.

Haftungsausschluss

Alle Angaben erfolgen ohne Gewähr für Vollständigkeit oder Richtigkeit. Es wird keine Haftung übernommen für Schäden durch die Verwendung von Informationen aus diesem Online-Angebot oder durch das Fehlen von Informationen. Dies gilt auch für Inhalte Dritter, die über dieses Angebot zugänglich sind.



Les collections
d'automne et d'hiver 1960-1961

*Dans la couture parisienne:
Soieries de Zurich*

MODÈLES EXCLUSIFS — REPRODUCTION INTERDITE



CHRISTIAN DIOR
Gabardine de soie
de L. Abraham & Cie,
Soieries S. A., Zurich
Photo Kublin



PIERRE CARDIN

Crêpe de soie « Corico »
de L. Abraham & Cie,
Soieries S. A., Zurich
Photo Kublin



CHRISTIAN DIOR

Matelassé « Tabar »
de L. Abraham & Cie,
Soieries S. A., Zurich
Photo Kublin



GUY LAROCHE
Satin double-face imprimé sur chaîne
de L. Abraham & Cie, Soeries S. A., Zurich
Photo Pottier



JACQUES HEIM
Satin Duchesse
de L. Abraham & Cie, Soieries S. A., Zurich
Photo Pottier



NINA RICCI
Satin réversible imprimé sur chaîne
de L. Abraham & Cie, Soieries S. A., Zurich
Photo Kublin



MAGGY ROUFF
Tissu « Supersilk »
de Weisbrod-Zurrer Fils,
Hausen s. A.
Photo Georges Saad

CARVEN

Façonné Duchesse, tout soie,
lamé, des Soieries Stehli S. A., Zurich
Photo Joseph Grove



PIERRE CARDIN

Façonné tout soie des Soieries Stehli S. A., Zurich
Photo Joseph Grove





CARVEN
Façonné tout soie des Soieries Stehli S. A., Zurich
Photo Joseph Grove



BERNARD SAGARDOY
Façonné tout soie des Soieries Stehli S. A., Zurich
Photo Joseph Grove

JACQUES GRIFFE
Façonné tout soie des Soieries Stehli S. A., Zurich
Photo Joseph Grove





LANVIN CASTILLO
Poult de soie noir de la S. A. Stünzi Fils, Horgen
Photo André Ostier



**MADELEINE
DE RAUCH**

Tissu « Stella Polaris »,
rayonne/laine,
de Heer & Cie S.A.,
Thalwil
Grossiste à Paris :
Robert Burg & Cie
Photo Tenca

PIERRE BALMAIN
(Boutique)

« Turandot » laine de Rudolf Brauchbar & Cie S.A., Zurich
Distribué par Montex, Paris





CHRISTIAN DIOR
Crêpe noir de la S. A. Stünzi Fils,
Horgen
Photo André Ostier



JACQUES HEIM

Tissu « Kolibri », soie naturelle, de Heer & Cie S. A., Thalwil
Grossiste à Paris : Robert Burg & Cie
Photo Tenca



NINA RICCI
Tissu « Kolibri », soie naturelle, de Heer & Cie S. A., Thalwil
Grossiste à Paris : Robert Burg & Cie
Photo Tenca

*Dans la couture parisienne:
Broderies et tissus fins de Saint-Gall,
traditionnels et modernes*

MODÈLES EXCLUSIFS — REPRODUCTION INTERDITE

NINA RICCI

Laize guipure de laine
avec parties superposées
de Union S. A., Saint-Gall
Grossiste à Paris : Robert Burg & Cie
Photo Joseph Grove





MAGGY ROUFF
Broderie de laine sur organdi, genre guipure,
de Forster Willi & Co., Saint-Gall
Grossiste à Paris : Robert Burg & Cie
Photo Joseph Grove

CHRISTIAN DIOR
(Boutique)
Bandes et galons de velours brodé
de Forster Willi & Co., Saint-Gall
Photo Joseph Grove





CHRISTIAN DIOR
(Boutique)

Laize brodée de laine avec parties superposées
de Union S. A., Saint-Gall
Photo Joseph Grove



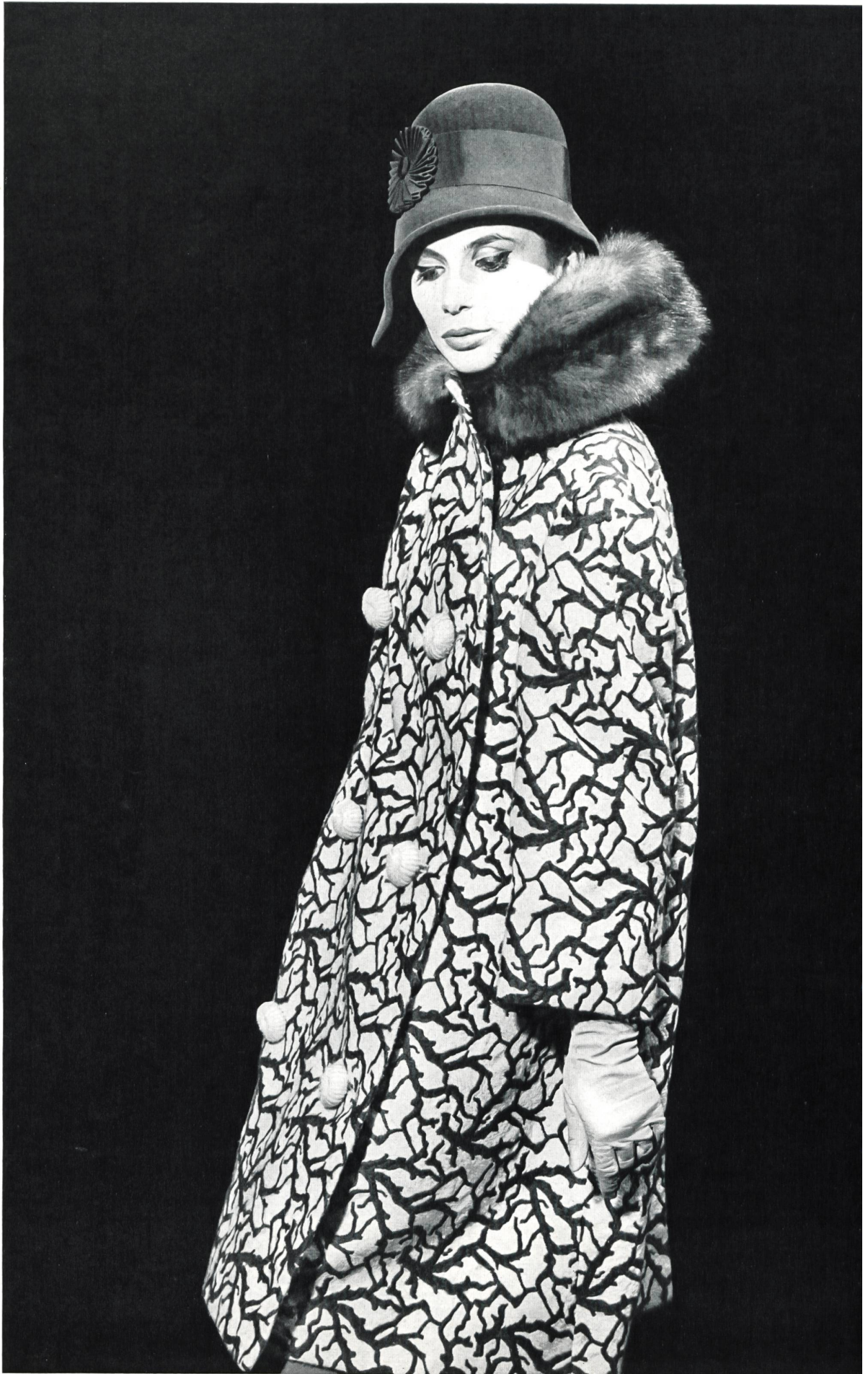
LANVIN CASTILLO
Satin Duchesse brodé
de Forster Willi & Co., Saint-Gall
Grossiste à Paris : Robert Burg & Cie
Photo Joseph Grove



BERNARD SAGARDOY
Guipure lourde superposée
de Rau S. A., Saint-Gall
Grossiste à Paris :
Robert Burg & Cie
Photo Joseph Grove

NINA RICCI

Laize brodée laine
multicolore
de Union S.A., Saint-Gall
Grossiste à Paris :
Robert Burg & Cie
Photo Joseph Grove





BERNARD SAGARDOY
Broderie de coton sur organdi de pure soie
de Jacob Rohner S. A., Rebstein
Photo Joseph Grove



JEAN PATOU

Guipure superposée
de Walter Stark, Saint-Gall
Grossiste à Paris : Robert Burg & Cie
Photo Joseph Grove

JEAN PATOU

Broderie en relief sur fond d'organdi de soie
de Rau S.A., Saint-Gall
Grossiste à Paris : Robert Burg & Cie
Photo Joseph Grove



PIERRE CARDIN
Soielaine « Miranda » de Reichenbach & Co., Saint-Gall
Distribué par Montex, Paris



PIERRE CARDIN
Soielaine « Miranda » de Reichenbach & Co., Saint-Gall
Distribué par Montex, Paris

CARVEN

Broderie de velours découpée sur organdi de soie « Mimosa »
de « NELO » J.G. Nef & Co. S.A., Hérissau

Photo Joseph Grove





PIERRE CARDIN
Broderie de velours découpée sur organdi de soie « Mimosa »
de « NELO » J. G. Nef & Co. S. A., Hérisau
Photo Joseph Grove



CHRISTIAN DIOR
(Boutique)
Bande brodée de coton
de A. Naef & Cie S.A., Flawil
Photo Joseph Grove



CHRISTIAN DIOR
(Boutique)
Fine dentelle brodée
de Walter Stark, Saint-Gall
Photo Joseph Grove



CHRISTIAN DIOR
(Boutique)
Organdi de soie brodé,
genre Gobelins,
de Forster Willi & Co.,
Saint-Gall
Photo P. A. Constantin

CARVEN

Broderie de laine en couleurs sur satin de soie « Grace »
de « NELO » J.C. Nef & Co. S. A., Hérissau
Photo Joseph Grove





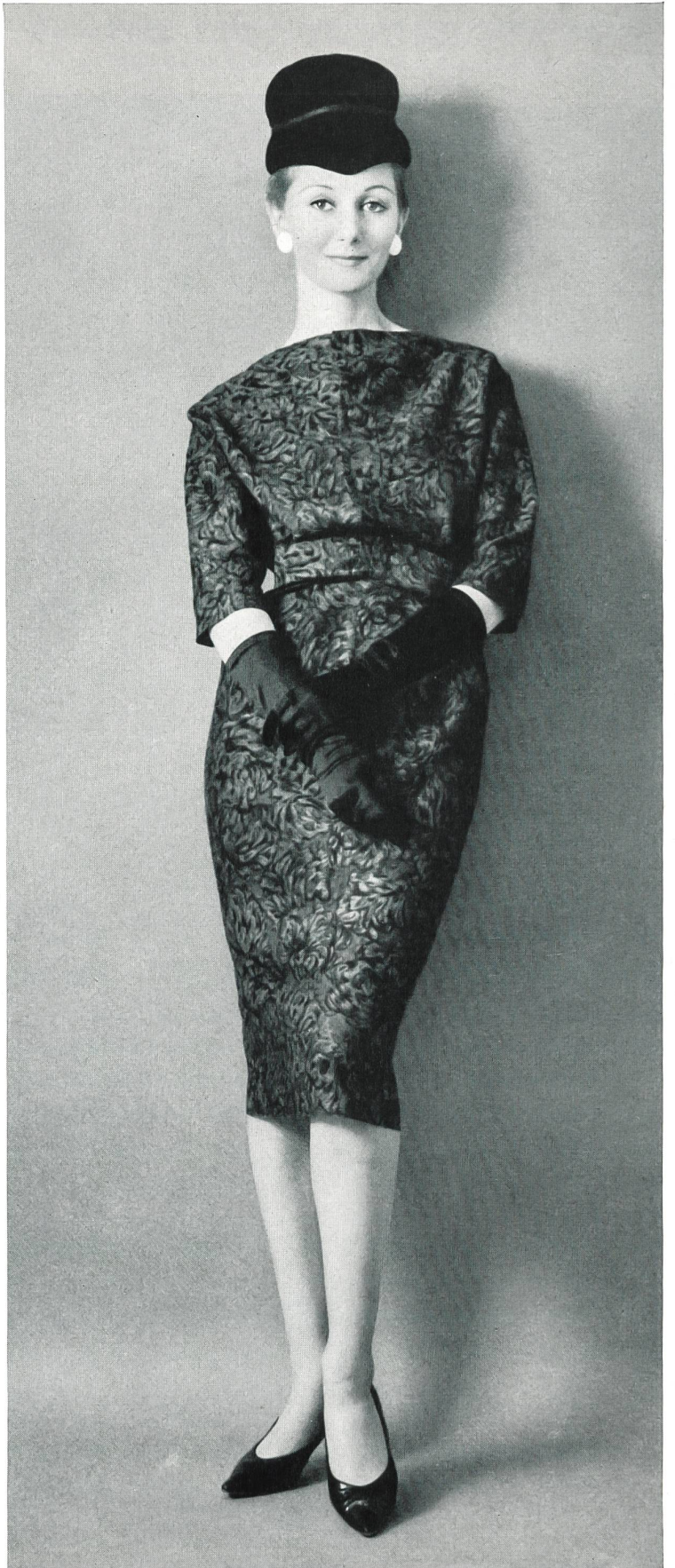
PIERRE CARDIN

Broderie de velours découpée sur organdi de soie
« Mimosas » de « NELO » J. G. Nef & Co. S.A.,
Hérisau
Photo Joseph Grove



PIERRE CARDIN

Soielaine « Miranda » de Reichenbach
& Co., Saint-Gall
Distribué par Montex, Paris



PIERRE CARDIN

Tissu « Zingara » de Reichenbach & Co.,
Saint-Gall
Distribué par Montex, Paris

PIERRE CARDIN

Tissu « Lavinia » de Reichenbach & Co.,
Saint-Gall
Distribué par Montex, Paris

