

Silhouette de la chaussure

Autor(en): **[s.n.]**

Objektyp: **Article**

Zeitschrift: **Textiles suisses [Édition française]**

Band (Jahr): - **(1961)**

Heft 4

PDF erstellt am: **15.08.2024**

Persistenter Link: <https://doi.org/10.5169/seals-791830>

Nutzungsbedingungen

Die ETH-Bibliothek ist Anbieterin der digitalisierten Zeitschriften. Sie besitzt keine Urheberrechte an den Inhalten der Zeitschriften. Die Rechte liegen in der Regel bei den Herausgebern.

Die auf der Plattform e-periodica veröffentlichten Dokumente stehen für nicht-kommerzielle Zwecke in Lehre und Forschung sowie für die private Nutzung frei zur Verfügung. Einzelne Dateien oder Ausdrucke aus diesem Angebot können zusammen mit diesen Nutzungsbedingungen und den korrekten Herkunftsbezeichnungen weitergegeben werden.

Das Veröffentlichen von Bildern in Print- und Online-Publikationen ist nur mit vorheriger Genehmigung der Rechteinhaber erlaubt. Die systematische Speicherung von Teilen des elektronischen Angebots auf anderen Servern bedarf ebenfalls des schriftlichen Einverständnisses der Rechteinhaber.

Haftungsausschluss

Alle Angaben erfolgen ohne Gewähr für Vollständigkeit oder Richtigkeit. Es wird keine Haftung übernommen für Schäden durch die Verwendung von Informationen aus diesem Online-Angebot oder durch das Fehlen von Informationen. Dies gilt auch für Inhalte Dritter, die über dieses Angebot zugänglich sind.

Silhouette de la chaussure

Nous verrons, cet automne, l'offensive des bouts carrés à laquelle on peut déjà prédire la victoire. Cette forme convient aussi bien à l'escarpin d'après-midi qu'au trotteur ville. En revanche, nous noterons un net recul du talon aiguille ou stylet; les talons, même hauts, reposent sur une base nettement élargie, ce qui donne du reste plus de stabilité au pied. La préférence va au talon de 4 1/2 et 6 centimètres, mais il y en a aussi de plus bas et de plus hauts. La forme carrée se portera en trotteur sport à deux ou trois œillets, mais aussi en escarpins élancés, graciles, affinés du bout, d'une élégance plus féminine que sportive. Cette tendance n'a cependant pas éliminé les bouts ovales, tels qu'on les voit dans la forme Ritz, sveltes, arrondis en amande. Cette forme, d'une grâce

mesurée et d'une distinction toute classique, sied particulièrement à l'escarpin élégant pour l'après-midi et pour le soir. Cette création originale vient d'être distinguée par un comité de mode américain qui l'a jugée parfaite. Inspirée de la précédente, mais avec une touche très nette de style Empire, arrondie du bout elle aussi, la forme Sultane se distingue par la ligne brève et le profil amenuisé de l'avant-pied.

Dans toutes ces formes, l'ornementation est résolument sportive ou sobre car, cet hiver, c'est la forme qui gouverne la mode, la silhouette qui donne son caractère à la chaussure.

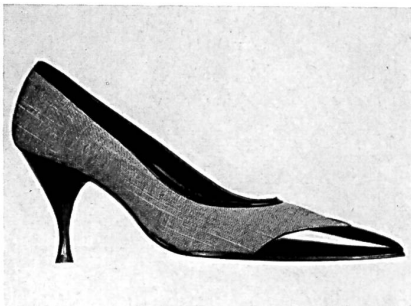
Notons en passant la renaissance de la botte, dont la plupart des nouveaux modèles sont réalisés sur des formes carrées. Mentionnons particulièrement des bottillons sport en phoque ou imitation phoque, équipés de semelles crêpe, ainsi que des créations d'inspiration française pour la ville.

Dans les matières, mentionnons l'emploi du cuir verni dans toute la gamme des teintes mode; le verni sera du reste très porté pour le soir. Dans les coloris, les bruns chauds, tirant parfois sur le rouge, dominent.

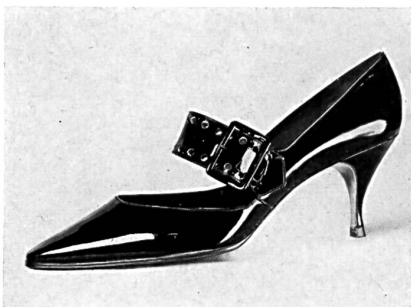
Pour les messieurs, la nouveauté de la saison sera aussi la forme carrée. Les formes exagérément pointues sont dépassées et la tendance dominante est nettement l'« English look » traditionnel. Le loafer, admis aujourd'hui à la ville et au bureau, est coupé assez haut pour la ville, pour accompagner le pantalon moderne sans revers. Des tiges montées sur élastique confèrent à ces modèles un chaussant irréprochable. Parmi les créations d'avant-garde, mentionnons le « Wellington boot » à courte tige élastique, rappelant les bottines d'officier. Les coloris sont résolument automnaux; il faut citer encore la patine « Custom Smoke », utilisée dans les chaussures masculines aussi bien que féminines, et qui donne un aspect typiquement artisanal au cuir à l'aniline.



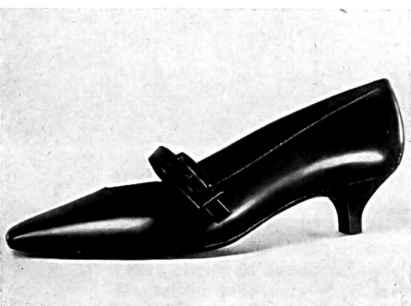
« International »
brocart



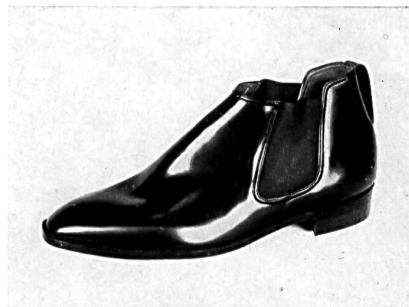
« International »,
forme Ritz, verni et
tweed



« Madeleine »,
forme Sultane



« Madeleine »,
forme carrée



Modèles BALLY déposés

« Wellington boot »



« Vogue », forme carrée

Marty & Co

AFTERNOON, COCKTAIL AND EVENING DRESSES
MARTY & CO · STAMPFENBACHSTR. 56 · ZÜRICH · TELEPHON 289532/33

Modèle ALGO S. A., ZURICH

Tissu : L. Abraham & Cie, Soieries S. A., Zurich

Photo Lutz



Modèle ALGO S. A., ZURICH

Tissu : L. Abraham & Cie, Soieries S. A., Zurich

Photo Lutz



Modèle EL-EL S. A., ZURICH

Ensemble robe manteau en brocart avec garniture de vison

Photo Lutz



Modèle EL-EL S. A., ZURICH

Robe de cocktail en brocart pure soie

Photo Lutz



Modèle EUGEN
BRAUNSCHWEIG A. G.,
ZURICH
Robe de dîner en crêpe
Charleston
Charleston crêpe dinner
dress
Vestido de cena en crespón
Charleston
Dinerkleid aus Charleston
Crêpe
Photo Lutz



Modèle EUGEN
BRAUNSCHWEIG A. G.,
ZURICH

Robe de cocktail en crêpe
pure soie
Pure silk crêpe cocktail dress
Vestido de coctél de crespón pura seda
Cocktailkleid aus reinseidenem Crêpe
Photo Lutz





Modèle E. WEBER & CIE S. A., ZURICH
Robe du soir en shantung Mandarin pure soie
Pure silk Mandarin Shantung evening dress
Vestido de noche de shantung Mandarin pura seda
Abendkleid aus reinseidenem Mandarin-Shantung
Photo Jack Malaise



Modèle E. WEBER & CIE S. A., ZURICH
Robe d'après-midi en pure soie
Pure silk afternoon dress
Vestido de tarde pura seda
Reinseidenes Nachmittagskleid
Photo Jack Malaise



Modèle
GERSTLE & CO.
S.A., ZURICH
Photo Tenca



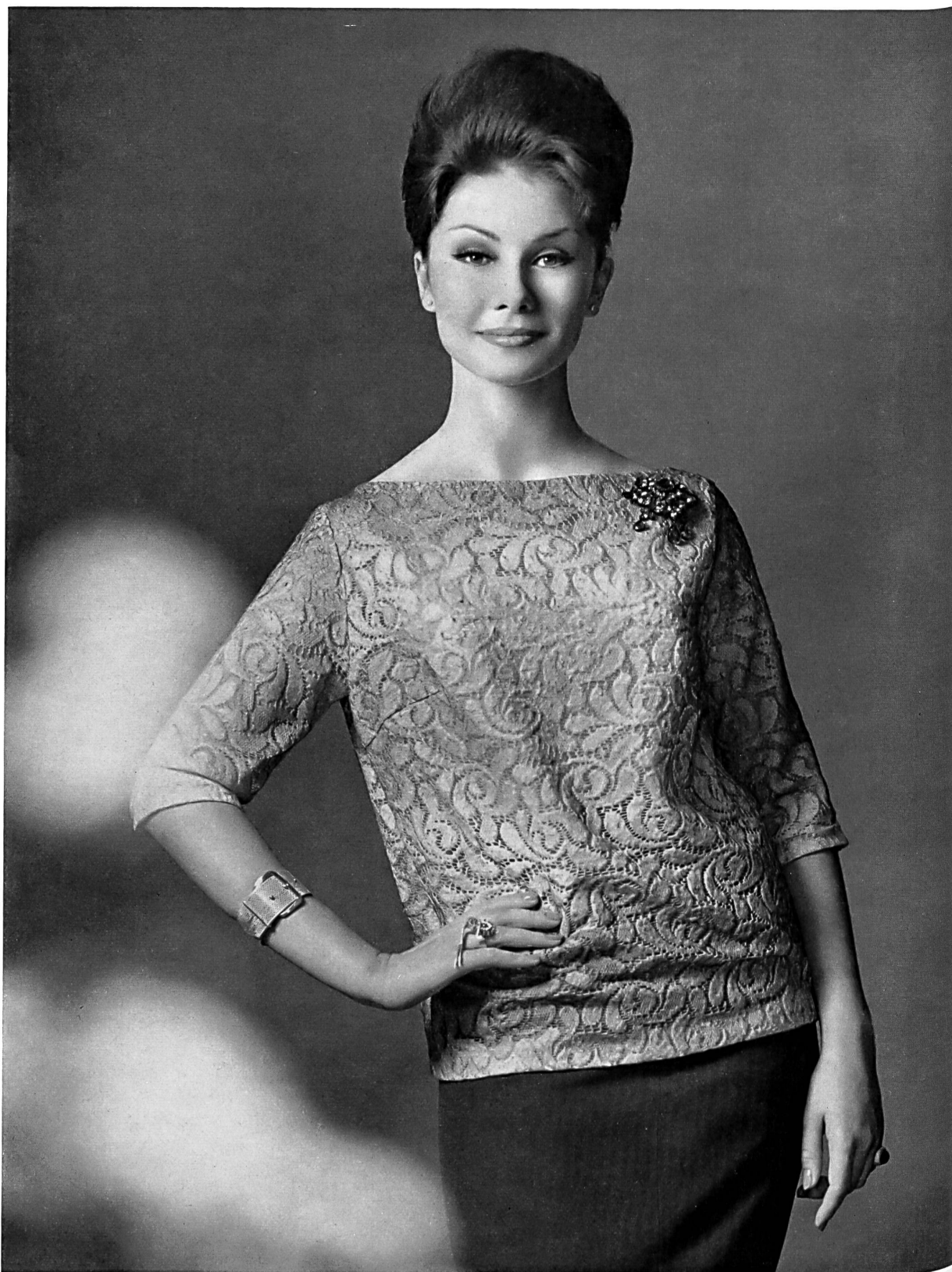
◀ Modèle
GERSTLE & CO.
S.A., ZURICH
Photo Tenca

Modèle
BEBLO S.A., BALE
Photo Rosemarie Beerli



Modèle
BEBLO S.A., BALE
Photo Rosemarie Beerli





Modèle « SAMODE », MODEN S. A., MONTREUX
Fabrique de robes et blouses
Blouse en dentelle de laine de couleurs
Multicoloured wool lace blouse
Blusa de encaje de lana multicolor
Bluse aus farbiger Wollspitze
Photo Lutz



Modèle WALTER STARK, SAINT-GALL
Soie sauvage brodée de
Walter Stark, Saint-Gall

Modèle GACK, ZURICH
Tissu: «rbc», Rudolf Brauchbar & Cie S. A., Zurich
Photo Rév





Gack

GACK-MODELLE

ZÜRICH

STAMPFENBACHPLATZ 1/2

TELEFON 051/26 17 08