

Les collections d'automne et d'hiver 1962-1963

Autor(en): **[s.n.]**

Objektyp: **Article**

Zeitschrift: **Textiles suisses [Édition française]**

Band (Jahr): - **(1963)**

Heft 1

PDF erstellt am: **28.06.2024**

Persistenter Link: <https://doi.org/10.5169/seals-791565>

Nutzungsbedingungen

Die ETH-Bibliothek ist Anbieterin der digitalisierten Zeitschriften. Sie besitzt keine Urheberrechte an den Inhalten der Zeitschriften. Die Rechte liegen in der Regel bei den Herausgebern.

Die auf der Plattform e-periodica veröffentlichten Dokumente stehen für nicht-kommerzielle Zwecke in Lehre und Forschung sowie für die private Nutzung frei zur Verfügung. Einzelne Dateien oder Ausdrucke aus diesem Angebot können zusammen mit diesen Nutzungsbedingungen und den korrekten Herkunftsbezeichnungen weitergegeben werden.

Das Veröffentlichen von Bildern in Print- und Online-Publikationen ist nur mit vorheriger Genehmigung der Rechteinhaber erlaubt. Die systematische Speicherung von Teilen des elektronischen Angebots auf anderen Servern bedarf ebenfalls des schriftlichen Einverständnisses der Rechteinhaber.

Haftungsausschluss

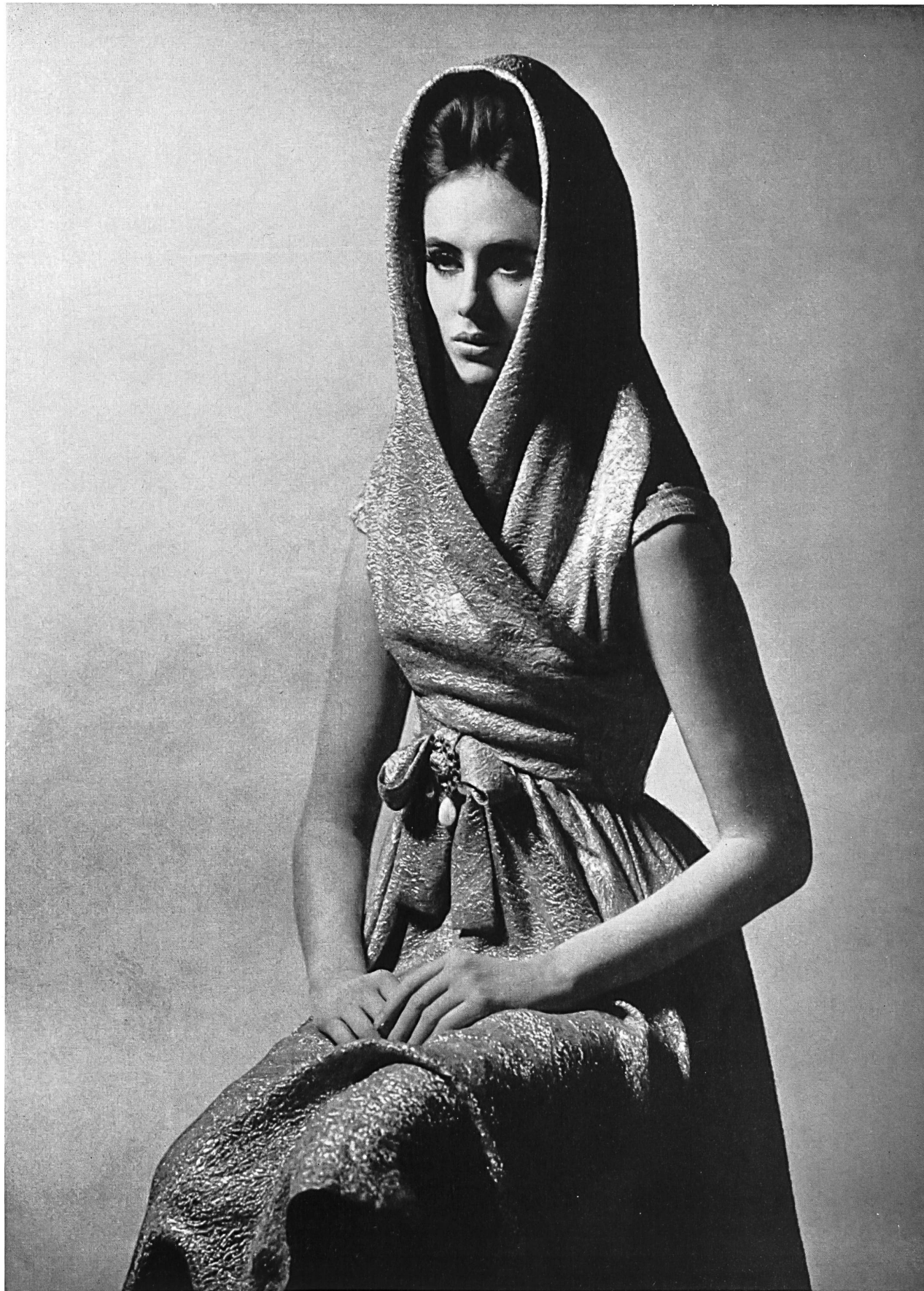
Alle Angaben erfolgen ohne Gewähr für Vollständigkeit oder Richtigkeit. Es wird keine Haftung übernommen für Schäden durch die Verwendung von Informationen aus diesem Online-Angebot oder durch das Fehlen von Informationen. Dies gilt auch für Inhalte Dritter, die über dieses Angebot zugänglich sind.



Les collections d'automne et d'hiver 1962-1963

Dans la couture parisienne: Soieries de Zurich

MODÈLES EXCLUSIFS — REPRODUCTION INTERDITE

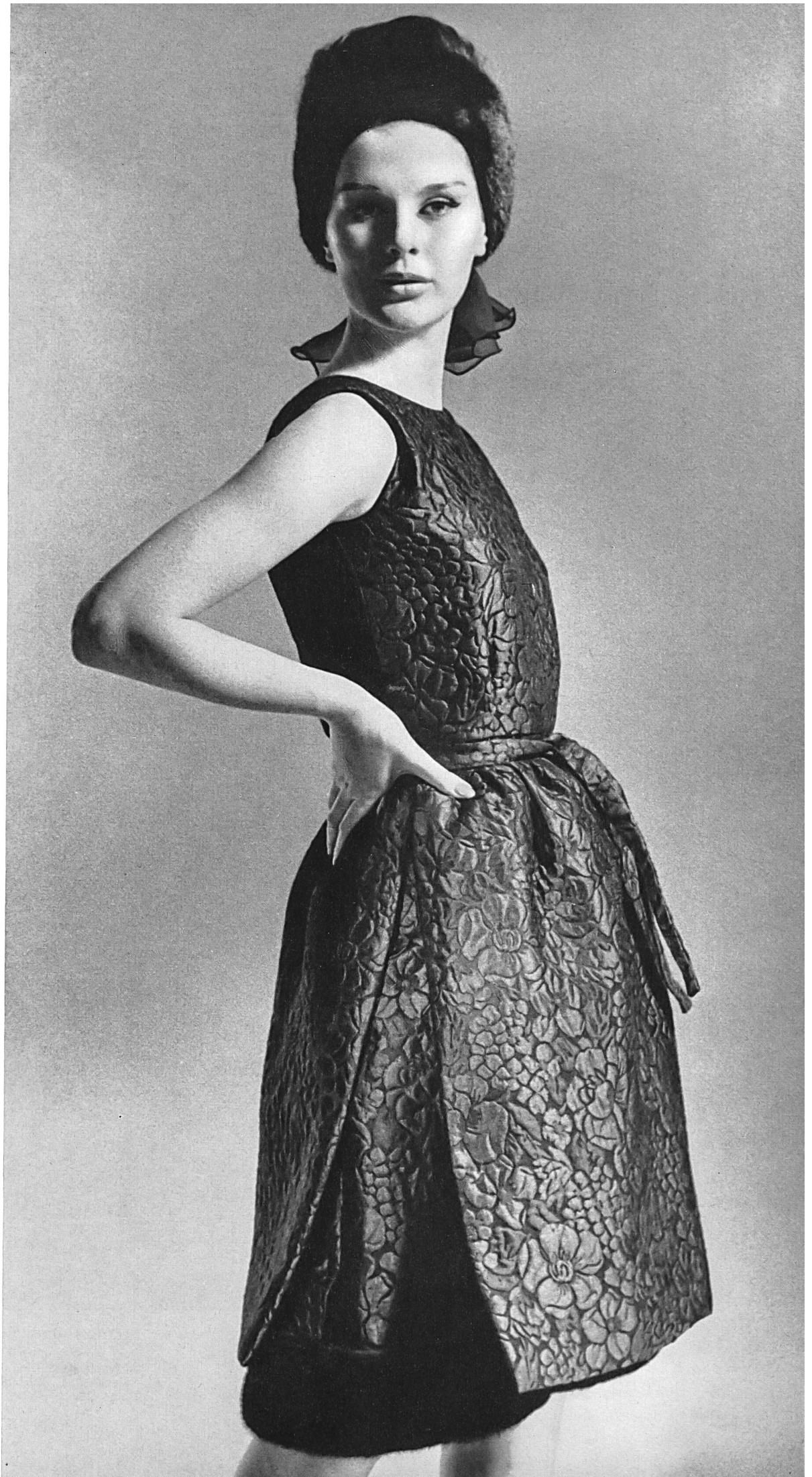


CHRISTIAN DIOR
Soie lamée cloquée
« Gitane » de
L. Abraham & Cie,
Soieries S.A., Zurich
Photo Kublin



YVES SAINT-LAURENT
Satin ciré noir de
L. Abraham & Cie,
Soieries S. A., Zurich
Photo Kublin

GUY LAROCHE
Matelassé soie et laine
« Manolo » de
L. Abraham & Cie,
Soieries S. A., Zurich
Photo Rév





JACQUES HEIM
Soie noire cloquée « Carioca » de
L. Abraham & Cie,
Soieries S. A., Zurich
Photo Rév



LANVIN CASTILLO
Soie noire cloquée « Carioca » de
L. Abraham & Cie, Soieries S. A., Zurich
Photo Barbieri



PIERRE CARDIN

Tissu « Vincennes » cloqué infroissable
(69 % acétate, 31 % viscose) de
Robt. Schwarzenbach & Co., Thalwil
Photo Louis-R. Astre

NINA RICCI

Tissu « Tregalon-Eresco », un cloqué pur
Dralon gris argent de
Robt. Schwarzenbach & Co., Thalwil
Photo Louis-R. Astre

