

Printemps-été 1963

Autor(en): **[s.n.]**

Objektyp: **Article**

Zeitschrift: **Textiles suisses [Édition française]**

Band (Jahr): - **(1963)**

Heft 3

PDF erstellt am: **16.07.2024**

Persistenter Link: <https://doi.org/10.5169/seals-791602>

Nutzungsbedingungen

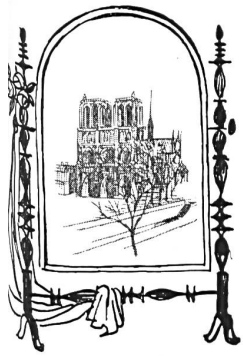
Die ETH-Bibliothek ist Anbieterin der digitalisierten Zeitschriften. Sie besitzt keine Urheberrechte an den Inhalten der Zeitschriften. Die Rechte liegen in der Regel bei den Herausgebern.

Die auf der Plattform e-periodica veröffentlichten Dokumente stehen für nicht-kommerzielle Zwecke in Lehre und Forschung sowie für die private Nutzung frei zur Verfügung. Einzelne Dateien oder Ausdrucke aus diesem Angebot können zusammen mit diesen Nutzungsbedingungen und den korrekten Herkunftsbezeichnungen weitergegeben werden.

Das Veröffentlichen von Bildern in Print- und Online-Publikationen ist nur mit vorheriger Genehmigung der Rechteinhaber erlaubt. Die systematische Speicherung von Teilen des elektronischen Angebots auf anderen Servern bedarf ebenfalls des schriftlichen Einverständnisses der Rechteinhaber.

Haftungsausschluss

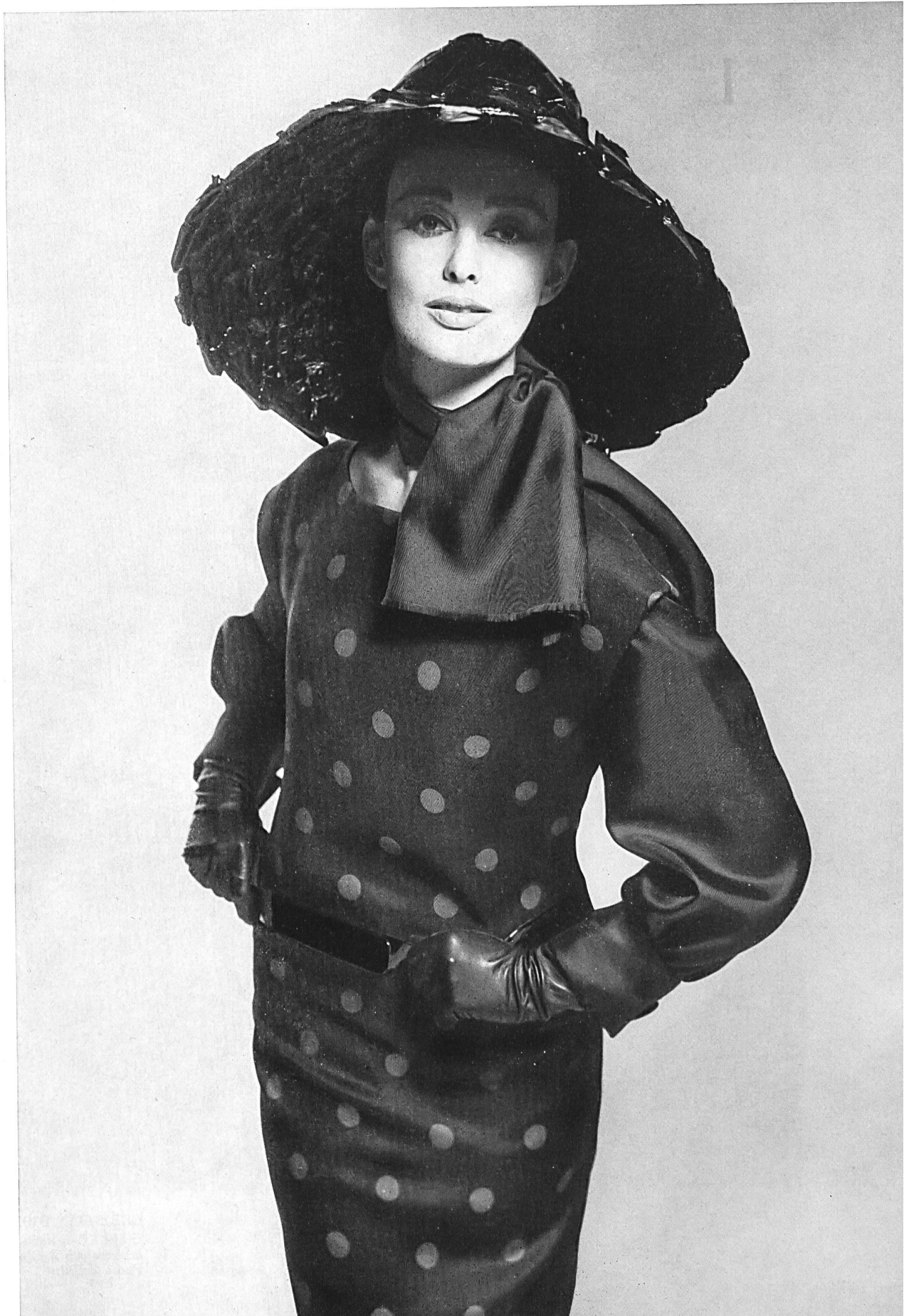
Alle Angaben erfolgen ohne Gewähr für Vollständigkeit oder Richtigkeit. Es wird keine Haftung übernommen für Schäden durch die Verwendung von Informationen aus diesem Online-Angebot oder durch das Fehlen von Informationen. Dies gilt auch für Inhalte Dritter, die über dieses Angebot zugänglich sind.



PRINTEMPS — ÉTÉ 1963

Dans les collections : les nouveautés de Zurich

MODÈLES EXCLUSIFS — REPRODUCTION INTERDITE



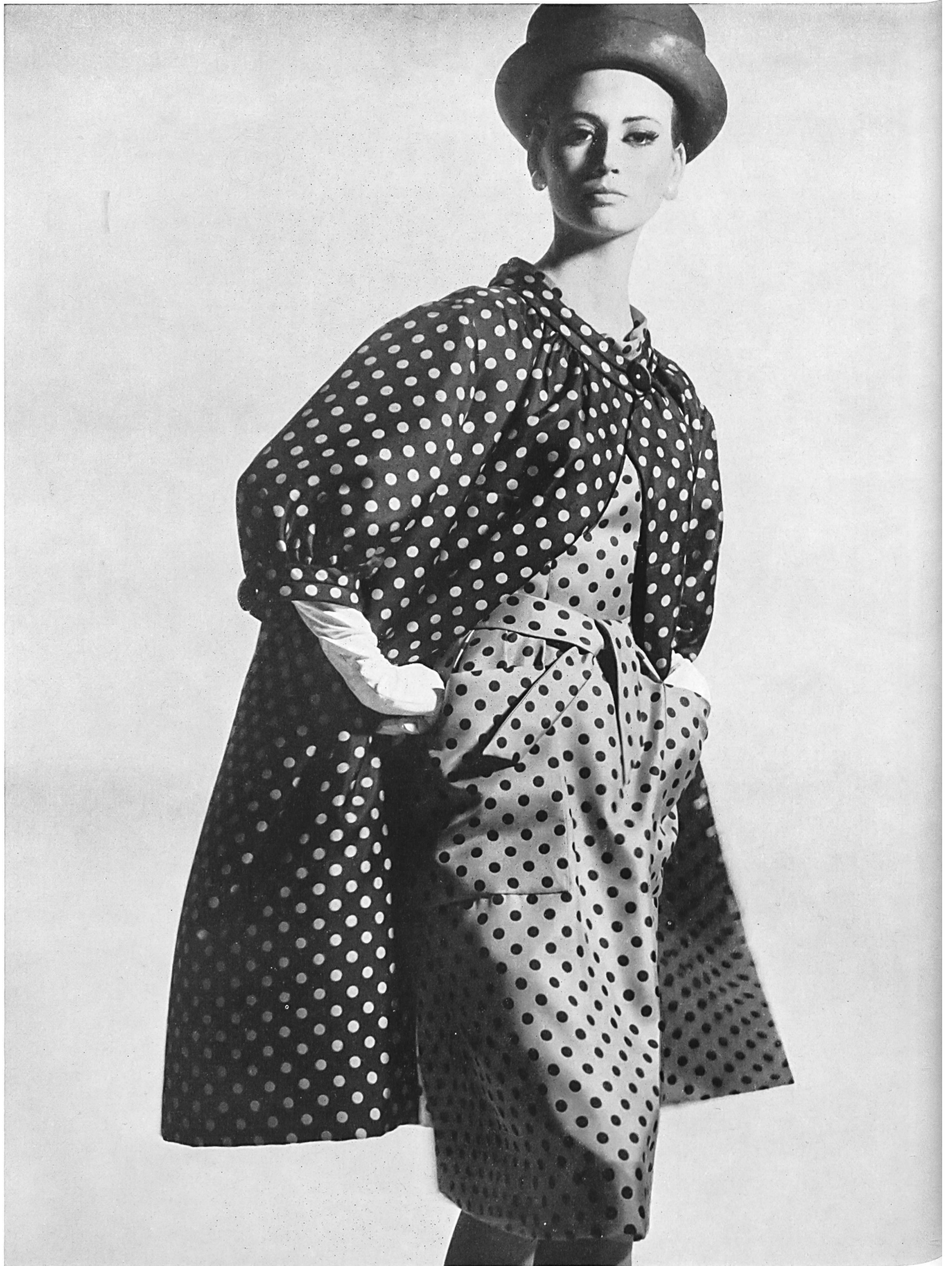
YVES SAINT-LAURENT
« Rosco » imprimé de
L. Abraham & Cie,
Soieries S. A., Zurich
Photo Kublin



CHRISTIAN DIOR
Crêpe « Caroline » imprimé de
L. Abraham & Cie, Soieries S. A., Zurich
Photo Kublin



JACQUES HEIM
Twill « Unduki » imprimé de
L. Abraham & Cie, Soieries S. A., Zurich
Photo Rév



JEANNE LANVIN
Twill « Doucine » imprimé de
L. Abraham & Cie, Soieries S. A., Zurich
Photo Kublin



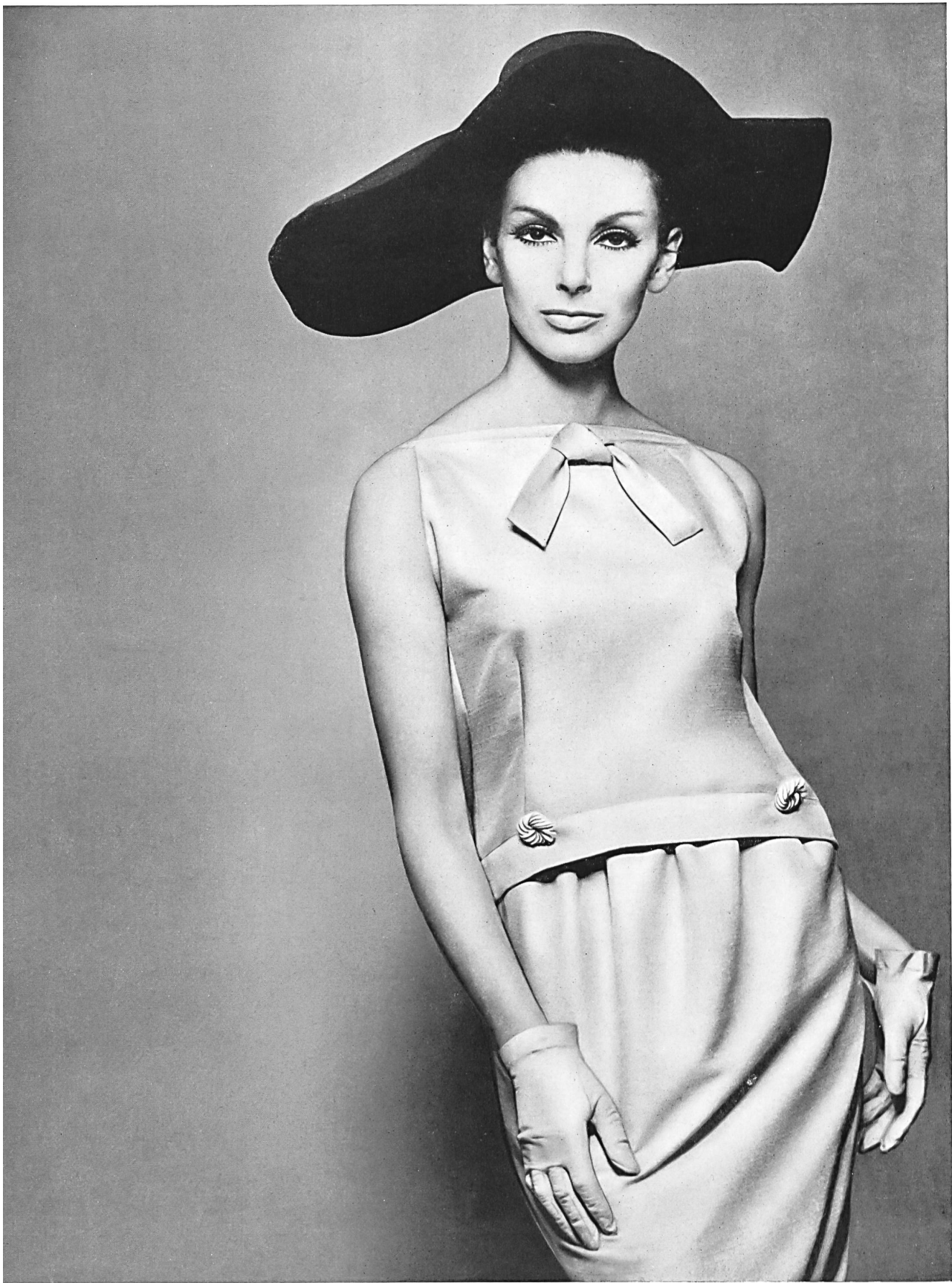
GUY LAROCHE
Robe de cocktail en mousseline « Edéa » imprimée et manteau en « Gazar » de
L. Abraham & Cie, Soieries S. A., Zurich
Photo Barbieri



PIERRE BALMAIN
Mousseline « Edéa »
imprimée de
L. Abraham & Cie,
Soieries S. A., Zurich
Photo Kublin

CHRISTIAN DIOR
• Tundra • de
L. Abraham & Cie,
Soieries S. A., Zurich
Photo Kublin





PIERRE CARDIN
Shantung « Favorite » pure soie de
Robt. Schwarzenbach & Co., Thalwil

CHRISTIAN DIOR
(Boutique)

Crêpe Romain envers satin soie
de la
S. A. Stünzi Fils, Horgen

