

Zeitschrift: Textiles suisses [Édition française]
Band: - (1963)
Heft: 4

Artikel: Simplicité raffinée
Autor: [s.n.]
DOI: <https://doi.org/10.5169/seals-791628>

Nutzungsbedingungen

Die ETH-Bibliothek ist die Anbieterin der digitalisierten Zeitschriften. Sie besitzt keine Urheberrechte an den Zeitschriften und ist nicht verantwortlich für deren Inhalte. Die Rechte liegen in der Regel bei den Herausgebern beziehungsweise den externen Rechteinhabern. [Siehe Rechtliche Hinweise.](#)

Conditions d'utilisation

L'ETH Library est le fournisseur des revues numérisées. Elle ne détient aucun droit d'auteur sur les revues et n'est pas responsable de leur contenu. En règle générale, les droits sont détenus par les éditeurs ou les détenteurs de droits externes. [Voir Informations légales.](#)

Terms of use

The ETH Library is the provider of the digitised journals. It does not own any copyrights to the journals and is not responsible for their content. The rights usually lie with the publishers or the external rights holders. [See Legal notice.](#)

Download PDF: 18.10.2024

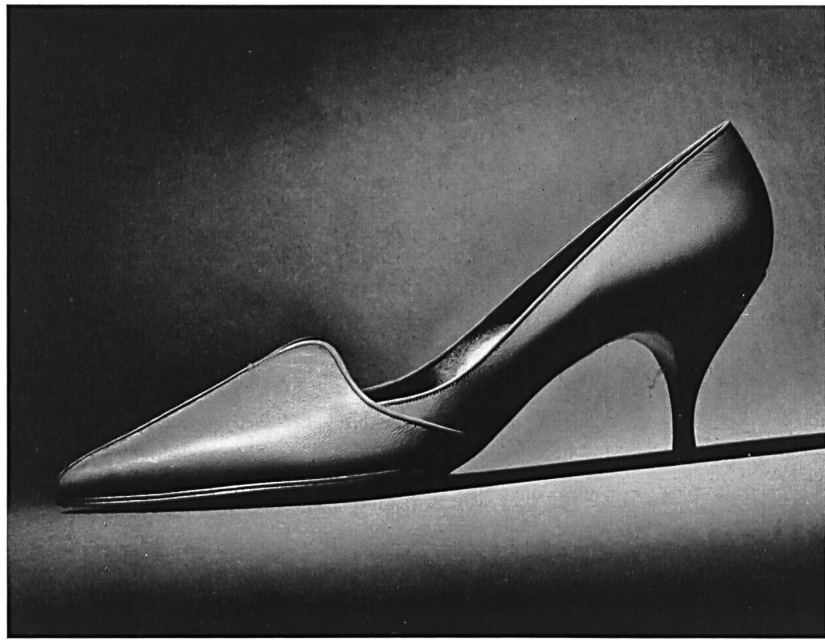
ETH-Bibliothek Zürich, E-Periodica, <https://www.e-periodica.ch>

Simplicité raffinée

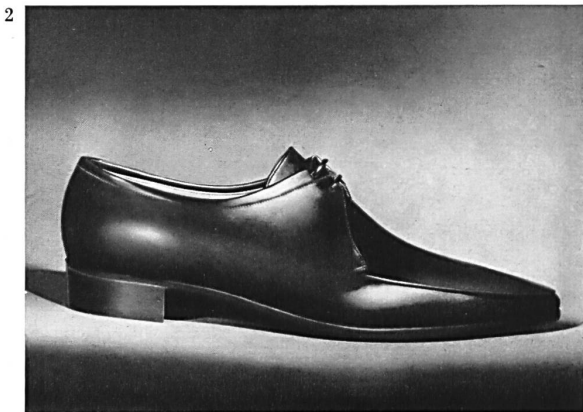
Internationale et d'une simplicité raffinée, telle est la mode des chaussures pour la saison d'automne-hiver 1963-1964. La variété des modèles est infinie : trotteurs confortables à talons élargis, tels qu'ils se portent à Paris avec le tailleur sport, escarpins en daim ornés de satin pour accom-

pagner les petites robes noires, bottes montant jusqu'au genou avec les manteaux d'hiver. Avec les robes courtes, la chaussure reste l'accessoire principal de la mode.

Laçages factices, effet montant de l'empéigne, brides, lanières, nœuds, rubans, fines bordures de daim ou bor-



1



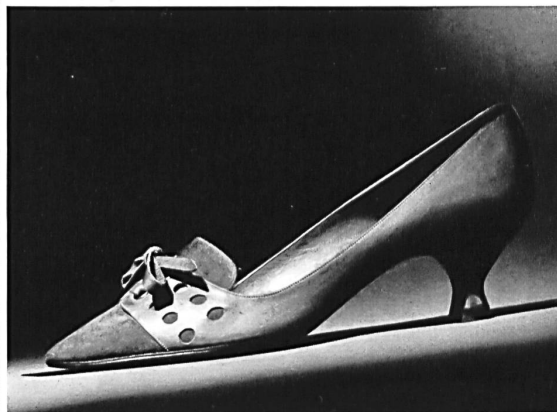
2

dures de couleur contrastant avec l'empéigne, voilà quelques traits de la collection Bally. Les combinaisons de tons sont en vogue et maintenant beaucoup plus osées et raffinées : noir et brun, vernis et noir, chocolat et noir.

Des proportions harmonieuses caractérisent la nouvelle ligne ; la mode évite tout excès, l'ère des caricatures est



3



4

passée. Les formes exagérément pointues ont été définitivement remplacées par des formes encore sveltes mais doucement arrondies au bout et de proportions idéales.

Le trotteur ville a un talon plus bas et plus large, pour répondre à un légitime besoin de confort. Nombreux sont les talons de 4 et 5 cm. Le talon sport est un peu plus lourd. Rappelons que les plus beaux et les meilleurs articles de ce genre sont réalisés en trépointe véritable.

Tous les éléments de la haute mode sont traduits dans des créations jeunes. Pour les jeunes, on trouve des modèles haute mode, à des prix moyens.

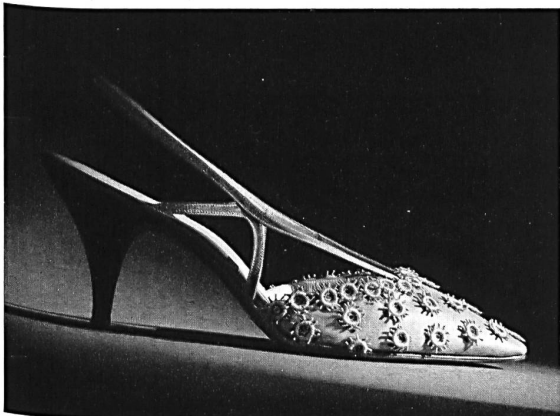
Les bottes feront fureur cet hiver. Elles sont coupées dans du daim, des cuirs lisses, du phoque ou du poulain.

A côté de ces chaussures de cuir de production courante, nous voulons encore parler des très belles réalisations réussies par Bally en collaboration avec l'industrie suisse de la broderie. Nous montrons ici quelques modèles de sou-

La botte se portera à la ville et en station, du matin jusqu'au soir, puisqu'il existe des modèles en satin brodé.

Pour les messieurs, la ligne dynamique, au profil inspiré par les voitures « gran turismo », s'affirme. Le loafer, également très profilé, devient la chaussure de ville de l'homme moderne. Le style « jeunes cadres » comprend toute une série de modèles ville et affaires, d'une élégance simple et distinguée. La forme est également svelte, le bout légèrement arrondi ou carré. Le soir, on portera un loafer agrémenté d'une boucle ou un richelieu très sobre en box-calf fin, en vernis ou même en satin. Pour le week-end, la voiture ou la promenade, nous retrouvons la semelle crêpe. Le style sport, assez classique, utilise beaucoup des perforations golf ou des piqûres genre sellier.

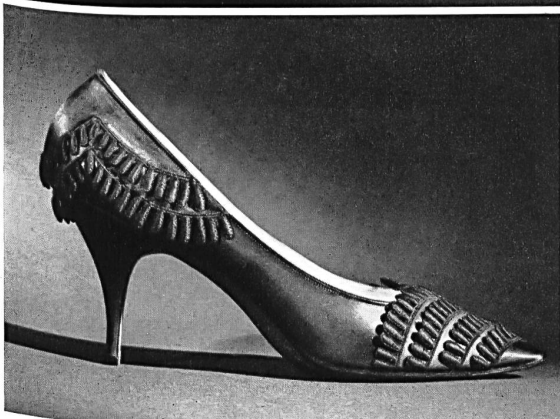
liers en satin, ornés de broderie découpée ou de guipure, pouvant se porter le soir ou pour le cocktail, de préférence assortis avec une robe de même broderie.



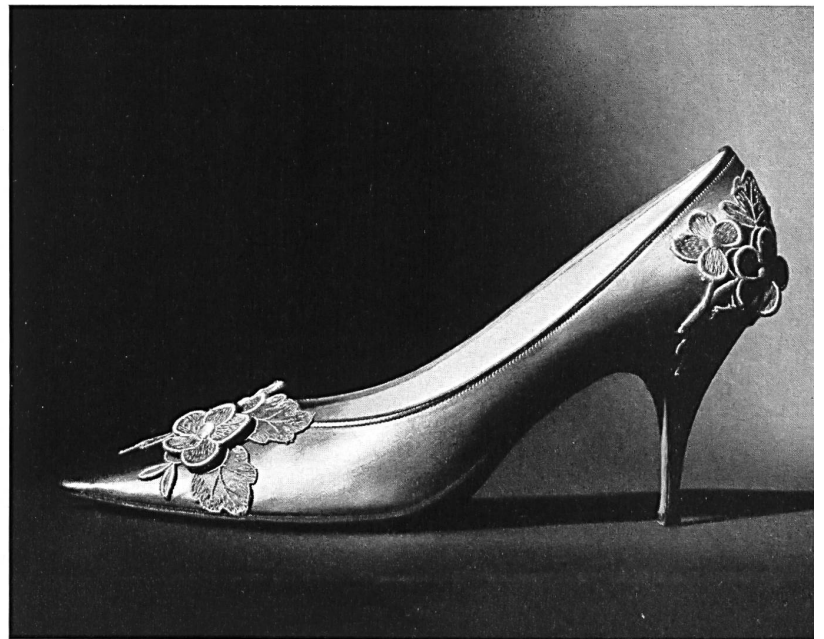
5



6



7



8

MODÈLES BALLY DÉPOSÉS

1. Haute mode: escarpin très décolleté sur le côté, empeigne montante
2. City : la chaussure de ville moderne à la silhouette très profilée
3. Bootie : la nouvelle bottine de ville, de coupe surbaissée
4. Jeune mode: box-calf et daim; faux laçage et empeigne montante
5. Broderie FORSTER WILLI & CO., SAINT-GALL
6. Broderie FORSTER WILLI & CO., SAINT-GALL
7. Broderie UNION S. A., SAINT-GALL
8. Broderie FORSTER WILLI & CO., SAINT-GALL