

**Zeitschrift:** Textiles suisses [Édition française]  
**Herausgeber:** Office Suisse d'Expansion Commerciale  
**Band:** - (1965)  
**Heft:** 5

**Artikel:** Lettre d'Allemagne  
**Autor:** Kraus-Nover, Emily  
**DOI:** <https://doi.org/10.5169/seals-792038>

### **Nutzungsbedingungen**

Die ETH-Bibliothek ist die Anbieterin der digitalisierten Zeitschriften. Sie besitzt keine Urheberrechte an den Zeitschriften und ist nicht verantwortlich für deren Inhalte. Die Rechte liegen in der Regel bei den Herausgebern beziehungsweise den externen Rechteinhabern. [Siehe Rechtliche Hinweise.](#)

### **Conditions d'utilisation**

L'ETH Library est le fournisseur des revues numérisées. Elle ne détient aucun droit d'auteur sur les revues et n'est pas responsable de leur contenu. En règle générale, les droits sont détenus par les éditeurs ou les détenteurs de droits externes. [Voir Informations légales.](#)

### **Terms of use**

The ETH Library is the provider of the digitised journals. It does not own any copyrights to the journals and is not responsible for their content. The rights usually lie with the publishers or the external rights holders. [See Legal notice.](#)

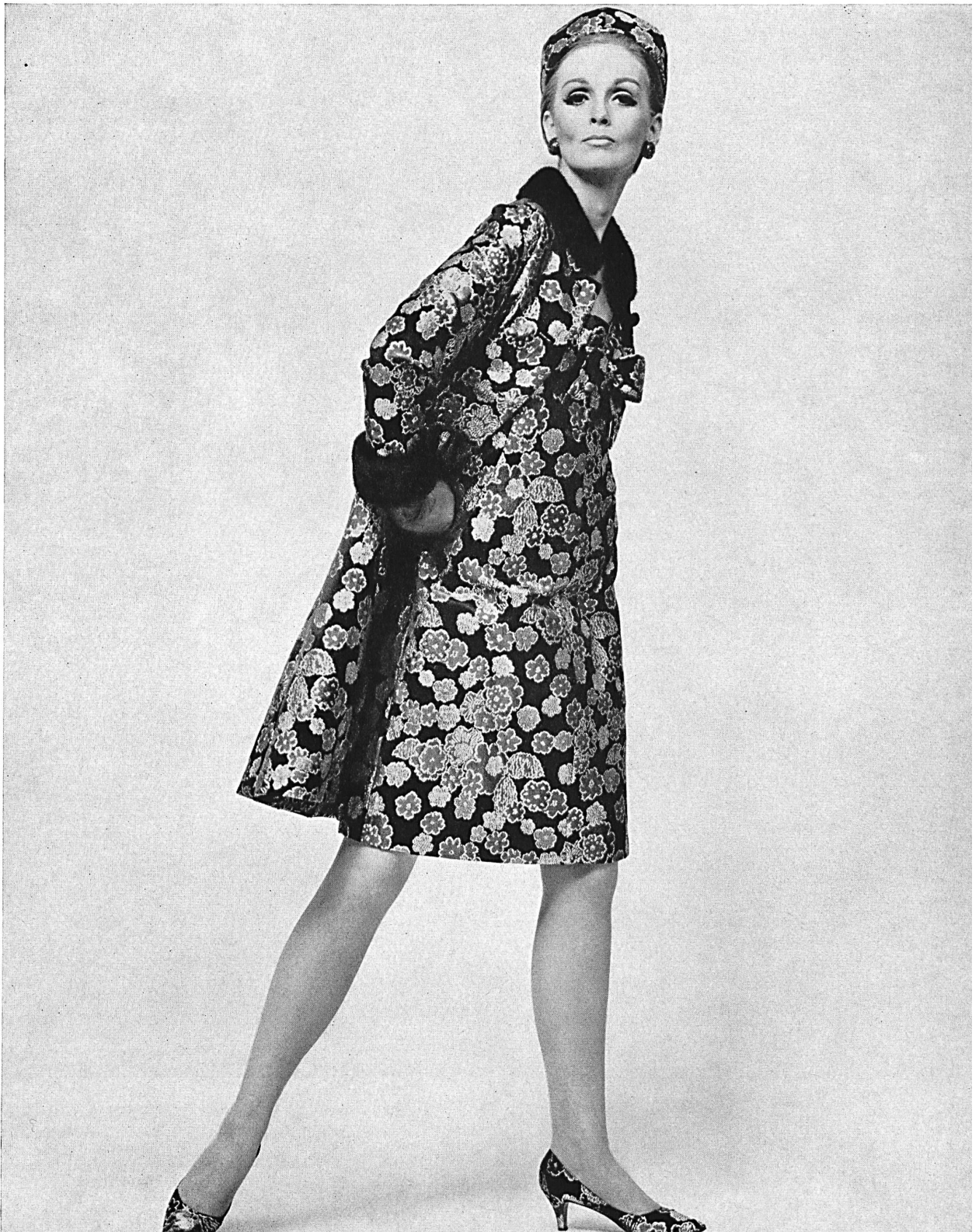
**Download PDF:** 22.12.2024

**ETH-Bibliothek Zürich, E-Periodica, <https://www.e-periodica.ch>**

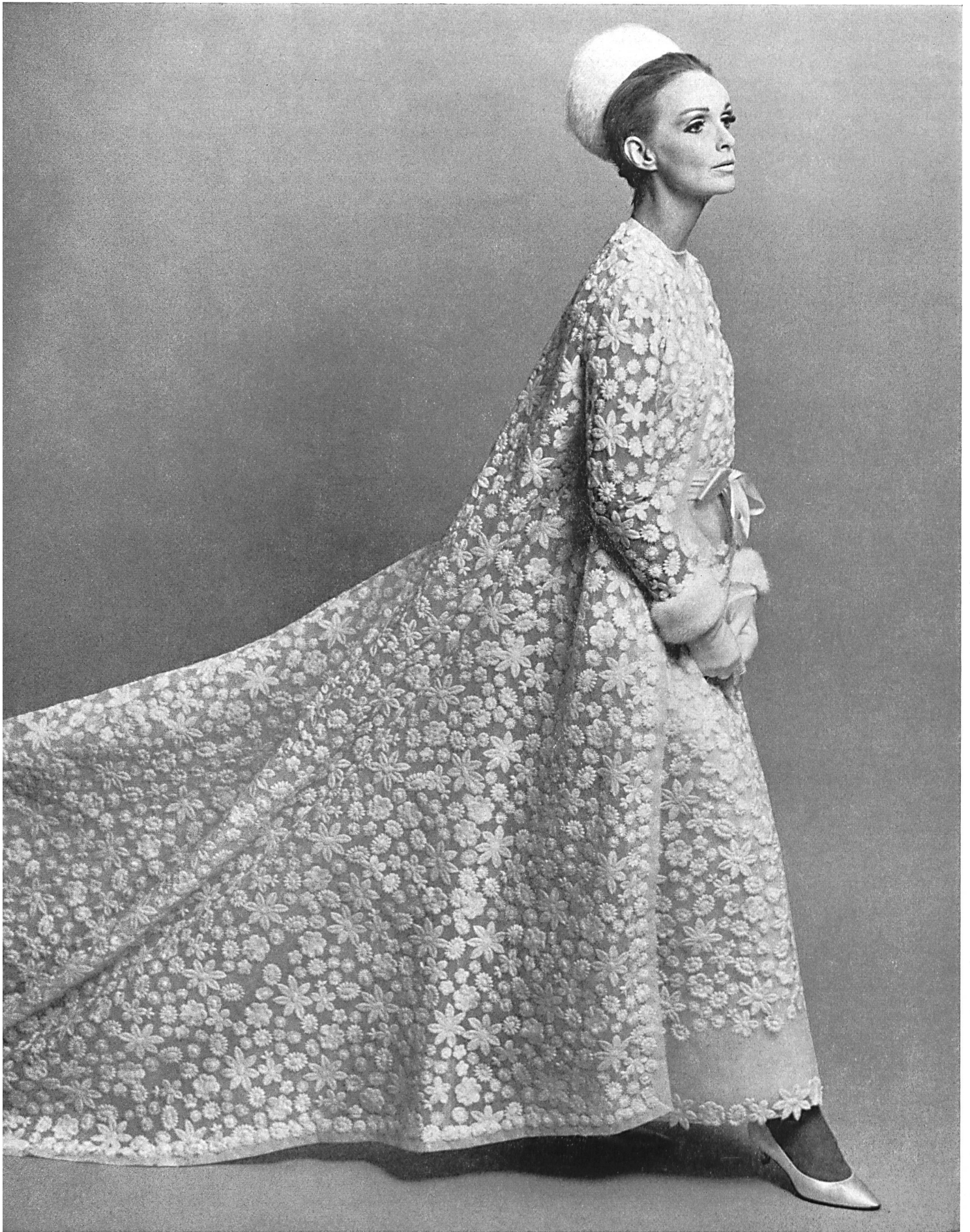
## Lettre d'Allemagne

Le blanc, couleur à succès de cette saison, a besoin d'un accent qui le relève, afin que les femmes qui l'adoptent ne paraissent pas fades, dans la pâle lumière de l'hiver. Les combinaisons les plus populaires sont le contraste le plus fort, avec du noir, et les contrastes non

moins marqués avec du brun et du beige foncé. On les voit déjà, sous forme de rayures, de barres, de carrés, de rectangles et de losanges arlequin sur les robes de prix moyen, dans les vitrines des grands magasins. Le genre Courrèges et le style Mondrian ont conclu une alliance



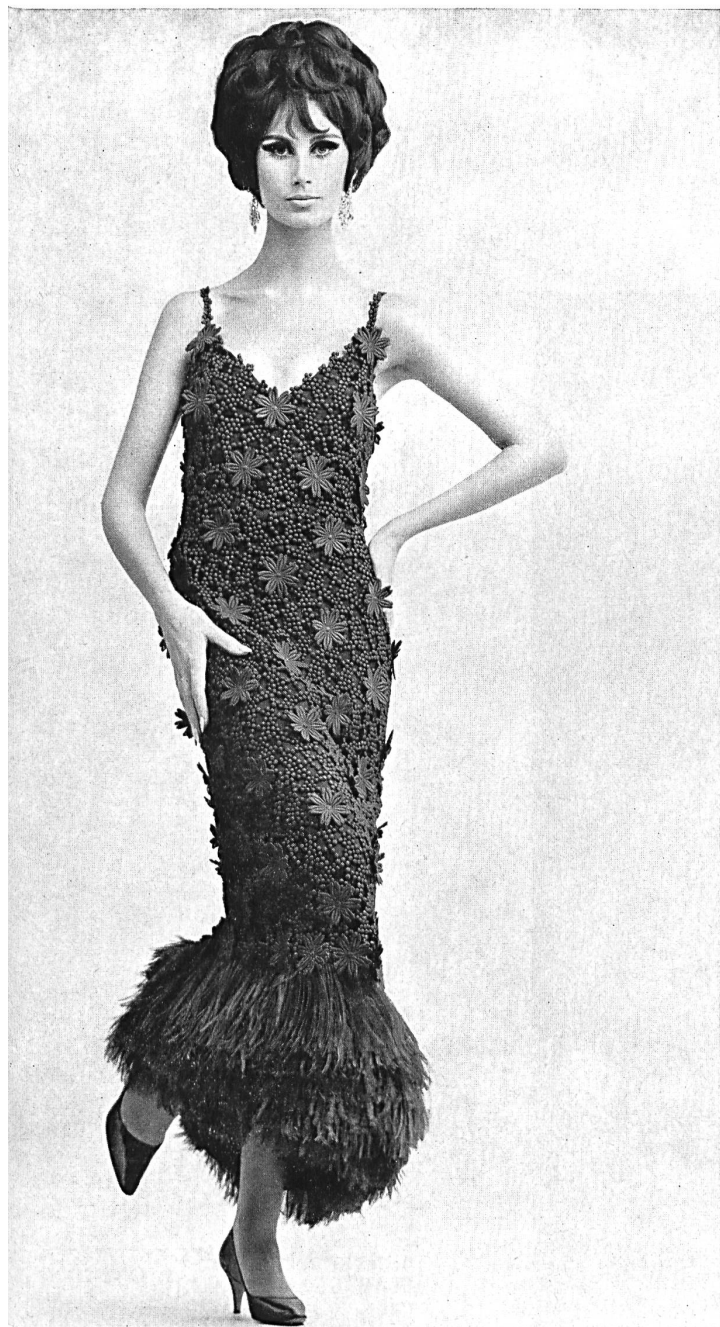
L. ABRAHAM & CIE,  
SOIERIES S. A.,  
ZURICH  
Soie brochée  
Broschee-Seide  
Modèle Toni Schiesser,  
Frankfort-sur-le-Main  
Photo Riehl



UNION S. A., SAINT-GALL  
Broderie de laine blanche sur tulle  
Weisse Wollstickerei auf Tüll  
Modèle Toni Schiesser, Francfort-sur-le-Main  
Photo Riehl

que force est bien, parfois, de qualifier de mésalliance. Néanmoins — et quoi qu'on pense de certaines réalisations des directives de la mode — le contraste : ici rigueur géométrique, là charme et joliesse romantiques, dominera encore pendant de nombreux mois le visage de la mode en Allemagne. Son effet vitalisant ne profitera pas seulement à la mode des robes et de leurs accessoires, mais également à celle de la fourrure et surtout au grand secteur des sous-vêtements et des vêtements de nuit.

Le Salon international de la lingerie et du corset, qui a eu lieu pour la cinquième fois cet automne à Cologne, était l'étourdissant kaléidoscope d'une mode pleine de trouvailles, dans un style à la Courrèges, utilisant force empiècements et des bords accentués et une vague féminine, tout enfroufroulée de dentelles et de ruchés. Bien des fabricants ont réussi à concilier ces deux extrêmes de manière charmante, comme par exemple dans des chemises de nuit en batiste descendant jusqu'aux genoux,



A. NAEF & CIE S. A., FLAWIL (SAINT-GALL)  
 Riche laize de guipure  
 Reicher Guipure-Allover  
 Modèle Toni Schiesser, Francfort-sur-le-Main



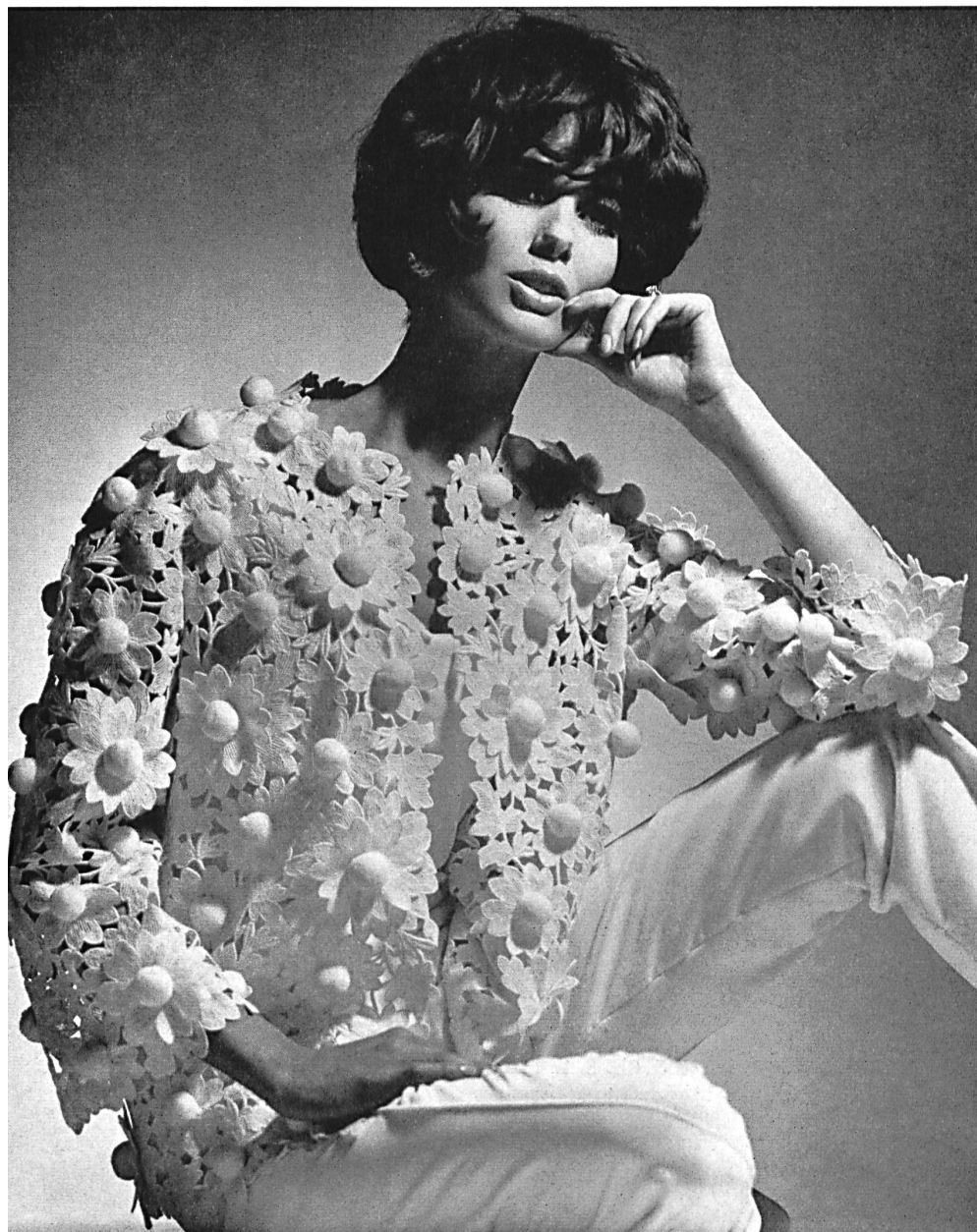
A. NAEF & CIE S. A., FLAWIL (SAINT-GALL)  
 Laize d'organdi avec fleurs superposées  
 Organdy-Allover mit superposé Blumen  
 Modèle Toni Schiesser, Francfort-sur-le-Main

d'une coupe masculine stricte, ornées au col de délicates broderies et de petits nœuds aux manches et aux fentes latérales.

Dans les dessous, la tendance s'oriente toujours plus nettement vers les « sets » soutenus par les énormes efforts publicitaires de l'industrie du corset et de la lingerie. La frontière entre ces deux branches s'estompe de plus en plus, aussi bien en ce qui concerne l'usage des articles que leur fabrication. Le grand succès, dans ce genre, est le Tri-Set, c'est-à-dire un ensemble composé du soutien-gorge, d'une gaine-culotte et du jupon ou de la combinaison-jupon, de même coloris, avec les mêmes dessins et la même garniture, et des décolletés et bre-

telles jouant exactement ensemble. Alors que, dans ce domaine, les fibres synthétiques élastiques jouent naturellement le rôle principal, ce sont les tissus de coton d'entretien facile qui ont repris le dessus dans la lingerie de nuit. Qu'il s'agisse de coupes jeunes et sportives, de modèles élégants descendant jusqu'aux pieds avec riches garnitures de dentelles et broderies ou de coquets shorties et bikinis de nuit en batiste brodée, les articles de bonne qualité sont exclusivement confectionnés en tissus de fabrication suisse.

Au blanc et noir et au blanc et brun pour le jour correspond, pour le soir — et surtout pour l'après-ski — le blanc et or. Au début de la saison, une jaquette



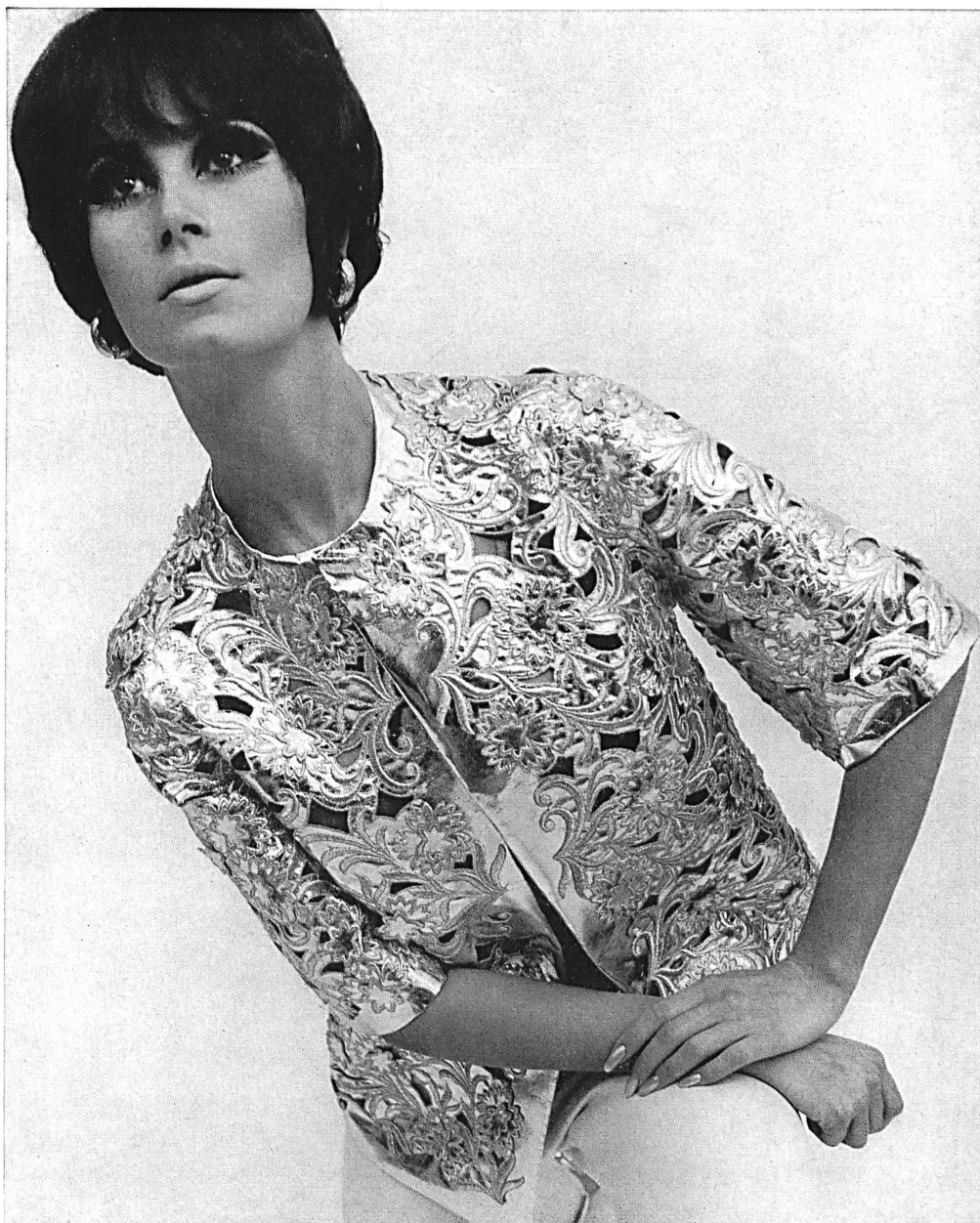
A. NAEF & CIE S. A.,  
FLAWIL (SAINT-GALL)  
Galon de laine  
Wollgalon  
Modèle Toni Schiesser, Francfort-sur-le-  
Main  
Photo Stephan

d'après-ski de Toni Schiesser (Francfort-sur-le-Main) exécutée dans un article nouveauté de Saint-Gall, a fait sensation : c'était une broderie découpée sur cuir doré ! Les bottes, portées sur un pantalon blanc, étaient du même cuir doré servant de fond à la broderie. En outre, une jaquette en guipure de laine blanche avec application d'une quantité de petites boules de neige et une jupe télévision en broderie de laine blanche, avec un dessin très marquant en grillage, remportèrent beaucoup de succès. L'ourlet était garni d'un large ruché de plumes d'autruche, et l'accent or était constitué par une ceinture en écailles.

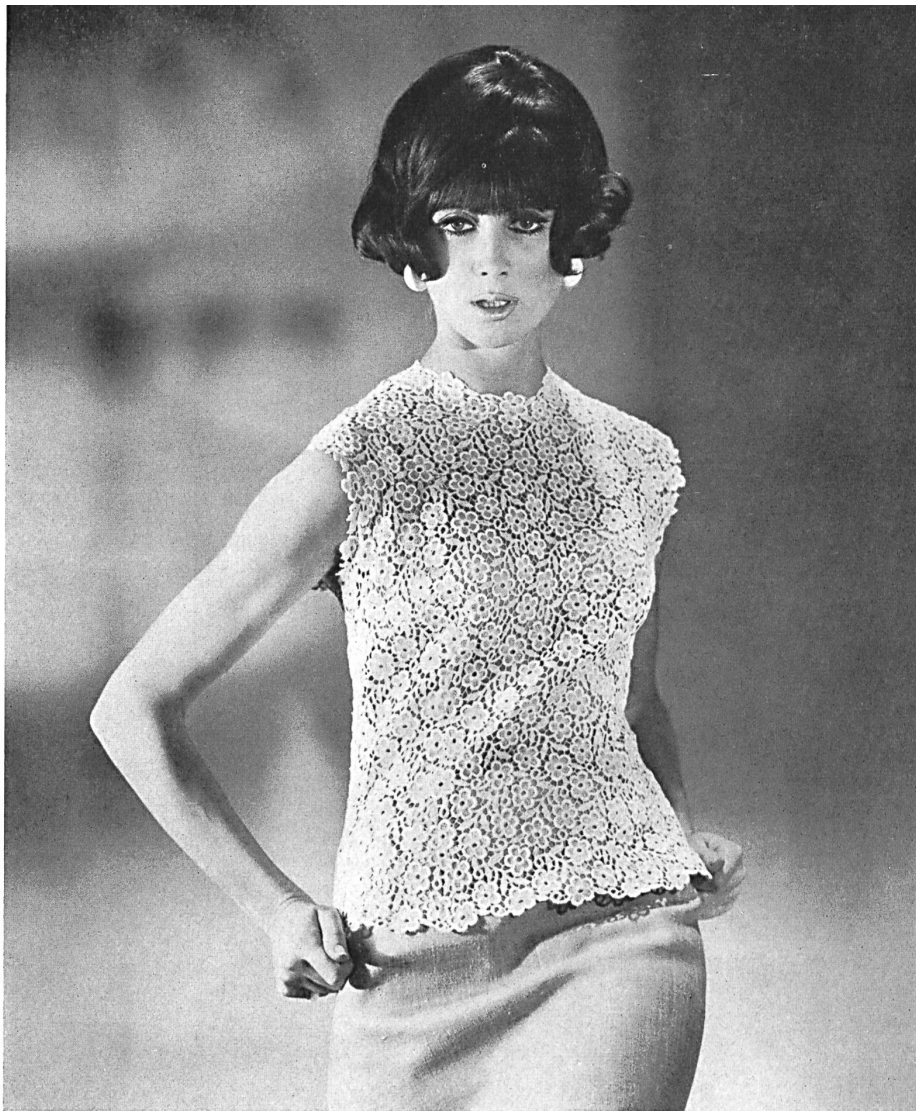
Cette broderie de laine blanche en grillage était, du

reste, un des exemples les plus marquants de la conquête que le style neutre et géométrique, lancé par Paris, est en train de faire dans une matière qui, comme la broderie, est par nature d'une grâce et d'une délicatesse toutes féminines. Cette indication connaîtra un énorme développement dans les prochaines modes de printemps/été, car, dans les ateliers de dessinateurs de broderie de Saint-Gall, le thème numéro un est la géométrie. Ce n'est pas une tâche facile pour les créateurs et une tâche encore plus difficile pour les couturiers, qui doivent travailler ces matières lourdes, rigides et difficiles. Mais, lorsqu'ils savent le faire, ils peuvent en tirer des effets extrêmement exclusifs.

*Emily Kraus-Nover*



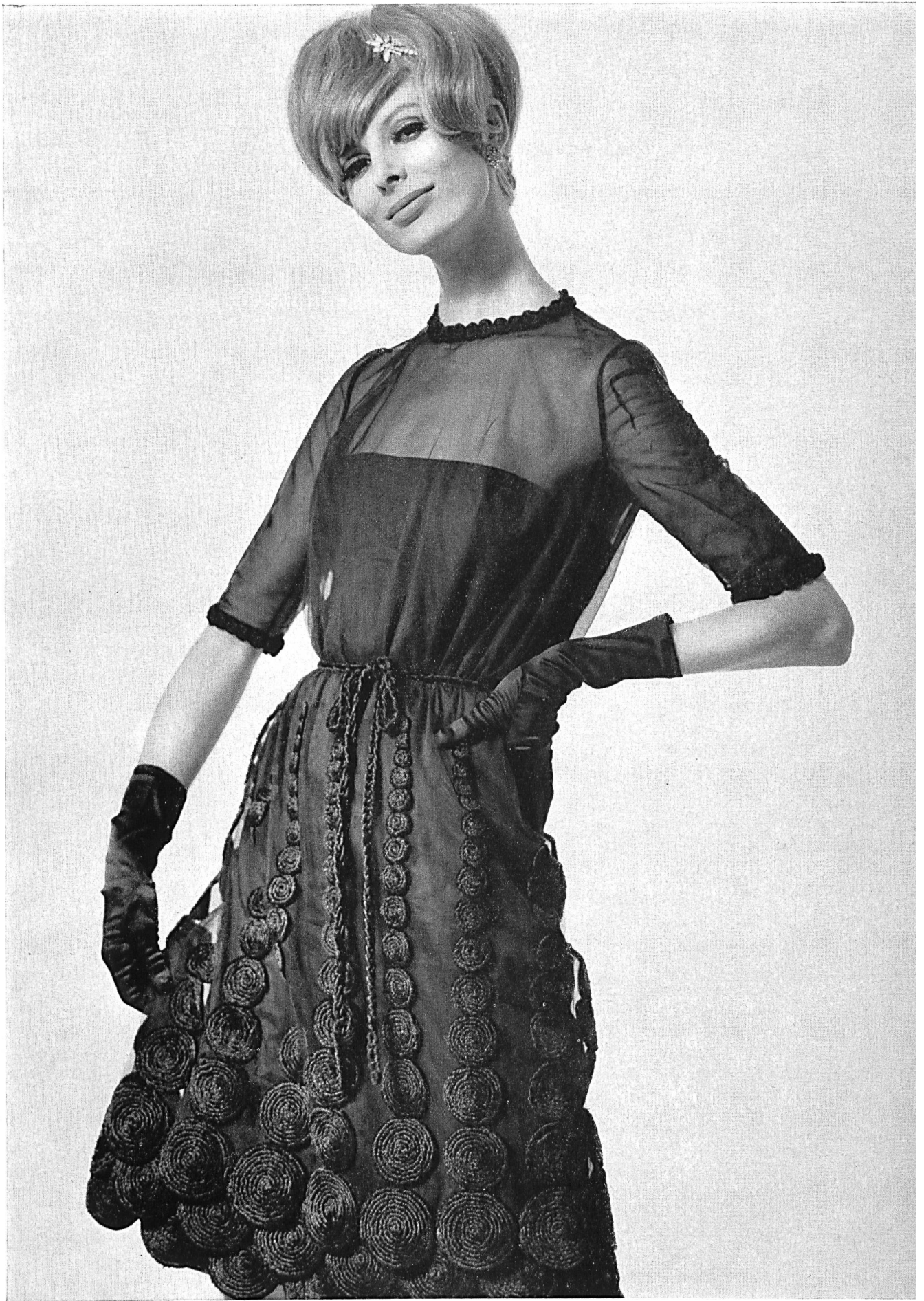
« FISBA »  
CHRISTIAN FISCHBACHER CO.,  
SAINT-GALL  
Broderie d'or sur cuir véritable doré  
Goldstickerei auf echtem Goldleder  
Modèle Toni Schiesser, Francfort-sur-le-  
Main



UNION S. A., SAINT-GALL  
Guipure écrue  
Ecrufarbene Aetzstickerei  
Modèle Willy Strobel, Berlin



UNION S. A., SAINT-GALL  
Guipure de laine rose  
Rosa Wollguipure  
Modèle Toni Schiesser,  
Francfort-sur-le-Main  
Photo Riehl



A. NAEF & CIE S. A., FLAWIL (SAINT-GALL)  
Broderie chenille sur tulle  
Modèle Toni Schiesser, Francfort-sur-le-Main  
Photo Stephan



FORSTER WILLI & CO., SAINT-GALL  
Guipure en ton whisky  
Whiskyfarbene Guipurespitze  
Modèle Toni Schiesser, Francfort-sur-le-Main  
Photo Riehl

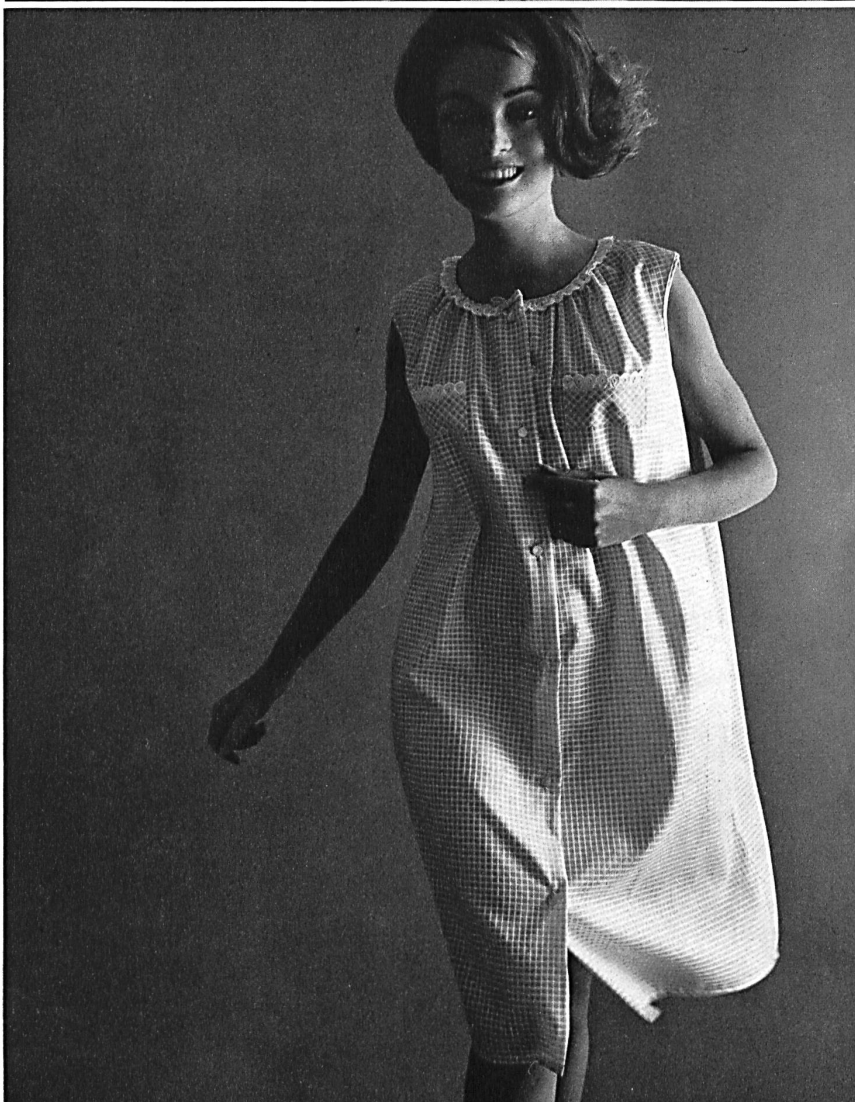




FORSTER WILLI & CO.,  
SAINT-GALL  
Tulle rouge avec applica-  
tions de broderie  
Roter Tüll mit applizierten  
Stickereimotiven  
Modèle Studio-Dress,  
Eitorf



« FISBA »  
CHRISTIAN FISCHBACHER CO.,  
SAINT-GALL  
Satin de coton « Swiss Minicare » brodé  
Bestickter « Swiss Minicare » Baumwoll-  
Satin  
Modèle Schroeder-Wulff, Hambourg  
Photo R. Bichsel



« Minicare »  
Joseph Bancroft & Sons & Co. AG,  
Zürich

Batiste « Swiss Minicare »  
Modèle Schiesser, Radolfzell  
Photo H. Müller, Zurich