

Silk, rayons, staple-fibres

Autor(en): **[s.n.]**

Objektyp: **Article**

Zeitschrift: **Swiss textiles [English edition]**

Band (Jahr): - **(1942)**

Heft 2

PDF erstellt am: **14.09.2024**

Persistenter Link: <https://doi.org/10.5169/seals-799418>

Nutzungsbedingungen

Die ETH-Bibliothek ist Anbieterin der digitalisierten Zeitschriften. Sie besitzt keine Urheberrechte an den Inhalten der Zeitschriften. Die Rechte liegen in der Regel bei den Herausgebern. Die auf der Plattform e-periodica veröffentlichten Dokumente stehen für nicht-kommerzielle Zwecke in Lehre und Forschung sowie für die private Nutzung frei zur Verfügung. Einzelne Dateien oder Ausdrucke aus diesem Angebot können zusammen mit diesen Nutzungsbedingungen und den korrekten Herkunftsbezeichnungen weitergegeben werden. Das Veröffentlichen von Bildern in Print- und Online-Publikationen ist nur mit vorheriger Genehmigung der Rechteinhaber erlaubt. Die systematische Speicherung von Teilen des elektronischen Angebots auf anderen Servern bedarf ebenfalls des schriftlichen Einverständnisses der Rechteinhaber.

Haftungsausschluss

Alle Angaben erfolgen ohne Gewähr für Vollständigkeit oder Richtigkeit. Es wird keine Haftung übernommen für Schäden durch die Verwendung von Informationen aus diesem Online-Angebot oder durch das Fehlen von Informationen. Dies gilt auch für Inhalte Dritter, die über dieses Angebot zugänglich sind.

Silks — Rayons — Staple-Fibres

Silks

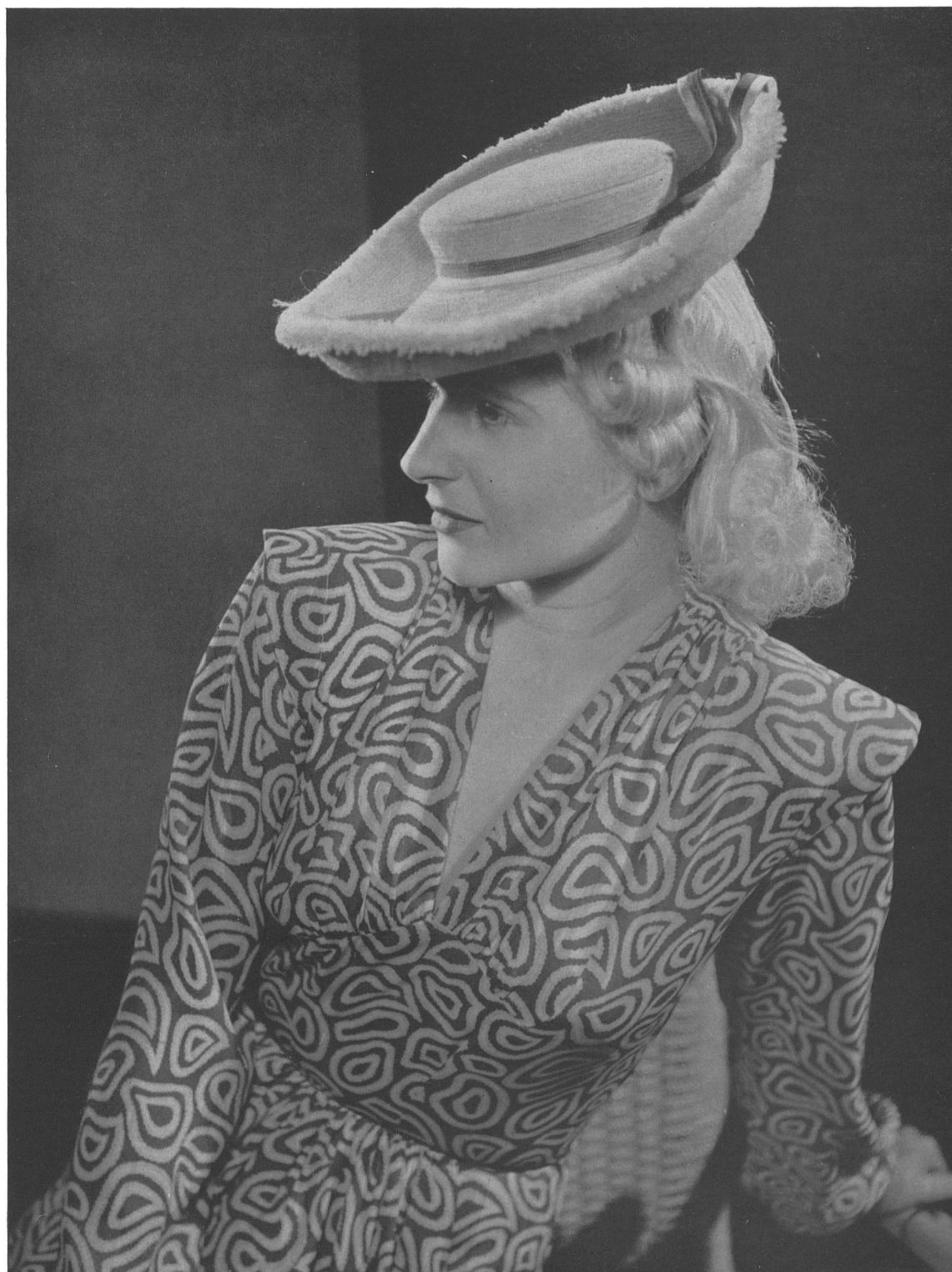
Pure silk fabrics are all provocative this season and their range is infinite.

Swiss manufacturers and designers seem to have surpassed themselves, and their collections feature many novel and charming designs in every colour and shade. Some designs are in contrasting tones which, seen at a distance, give the effect of a plain fabric. Floral and geometrical designs, checks and squares, stripes and arabesques, shaded backgrounds or a confusion of fresh, luminous colourings — all are so inviting that choice is most difficult. The quality and effectiveness of these summary fabrics are the chief factors of their popularity.

Heavy exotic silks are still much sought after for their suppleness and sheen, and they are, of course, most suitable for summer tailor-mades and smart sportswear.

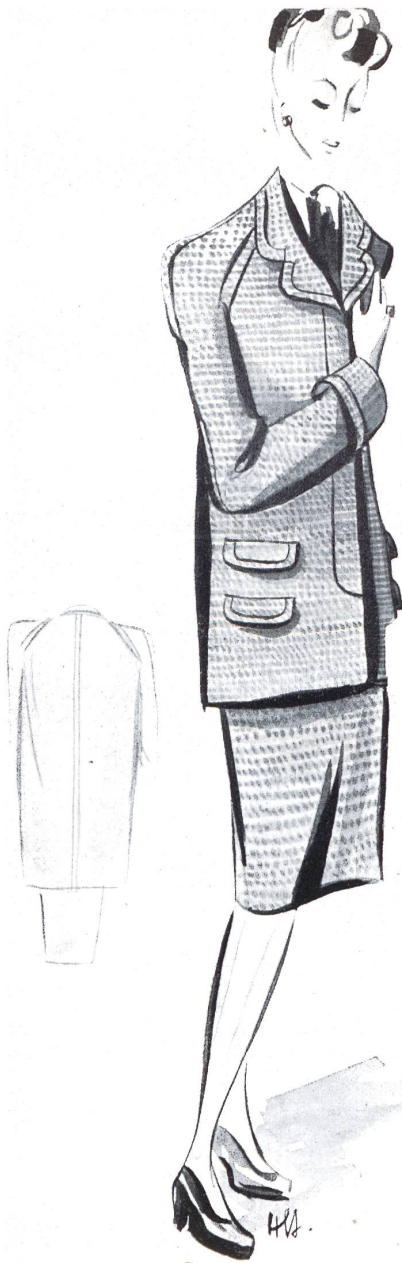
Rayons

The Swiss textile industry has sought to offer an equivalent to pure silk accessible to every purse. The decorative effect of rayon fabrics is based on the same principles as that of pure silk and, thanks to constant improvements in manufacturing processes, rayons are growing increasingly popular.



Rayon — Rayón — Rayonne —
Sêda artificial
Stehli & Co., Zurich.
Model — Modelo — Modèle
— Modêlo
Léon Fischer, Geneva.

Photo Lutz



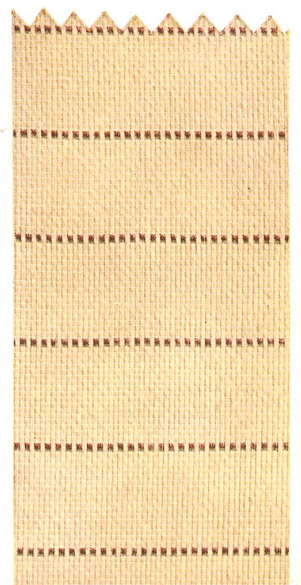
Model — Modelo — Modèle — Modèlo
Marchal, Geneva.
 „Checked frothé”, 100 % rayon
 « Frotté de cuadros », 100 % rayon
 « Frotté quadrillé », 100 % rayonne
 « Frotté enxadrezado », 100 % de séda artificial
Heer & Co. Ltd., Thalwil.



Model — Modelo — Modèle — Modèlo
Marchal, Geneva.
 „Plaid Surah”, 100 % staple-fibre
 « Surah escocés », 100 % Fibrana
 « Surah écossais », 100 % Fibranne
 « Surah escocés », 100 % de lâ artificial
Heer & Co. Ltd., Thalwil.



Model — Modelo — Modèle — Modèlo
Marchal, Geneva.
 „Striped Panama”, a 100 % staple-fibre fabric
 Tejido « Panamá listado », 100 % Fibrana
 Tissu « Panamá rayé », 100 % Fibranne
 Tecido « Panamá raiado », 100 % de lâ artificial
Heer & Co. Ltd., Thalwil.



Several Swiss manufacturers are now developing original lines: most attractive shiny fabrics with a magnificent fall for evening wear; mat rough-surfaced crêpes and exceptionally silky failles. The gay, bright colours of these fabrics and their excellent quality, ensure their perfect suitability for smart summer ensembles.

Staple-Fibres

Crisp white and shadow colour schemes are the chief characteristics of the new staple-fibre fabrics. They are almost as soft to the touch as wool, and their quality is irreproachable. Staple-fibre fabrics are now becoming familiar to international buyers. By their softness and suppleness they are an excellent imitation of fine woollen cloths, and they are in growing demand for tailormades, dresses and sports ensembles. Plain, striped or checked — these fabrics are increasingly popular.



Modell — Modelo — Modèle — Modêlo
Wiegandt, Geneva.
 Light and laundry-resisting check silk
 Tela de cuadros en seda, resistente al lavado y a la luz
 «Toile carreaux» en soie, résistant au lavage et à la lumière
 Tela de sêda enxadrezada, sólida à lavagem e à luz
Gessner & Co., Zurich.



Model — Modelo — Modèle — Modêlo
Wiegandt, Genf.
 Light and laundry-resisting rayon tartan
 Escocês enarenado en rayon resistente al lavado y a la luz
 Ecossais sablé en rayonne résistant au lavage et à la lumière
 Escocês areado, de sêda artificial, sólida à lavagem e à luz
Gessner & Co., Zurich.

Erratum ad p. 11.

The firm **Gessner & Co.** is not in Zurich, but at **Wädenswil** / Zurich.

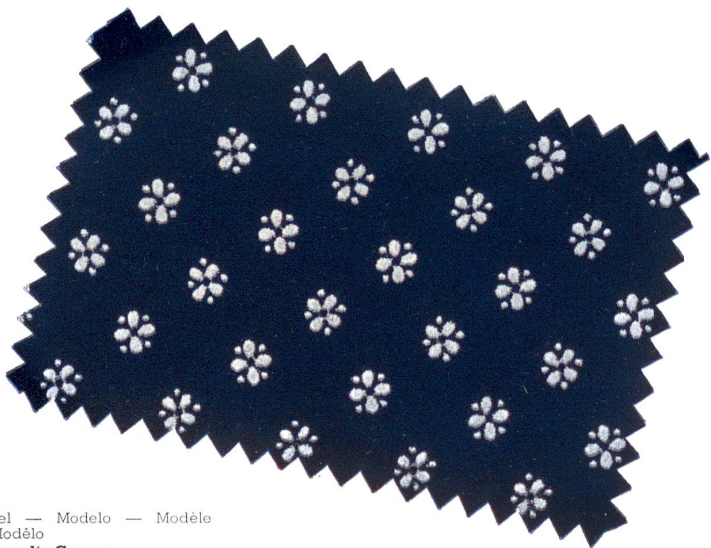
La casa **Gessner & Cia.** no se encuentra ya en Zurich, sino en **Wädenswil** / Zurich.

La maison **Gessner & Cie** ne se trouve pas à Zurich, mais à **Wädenswil** / Zurich.

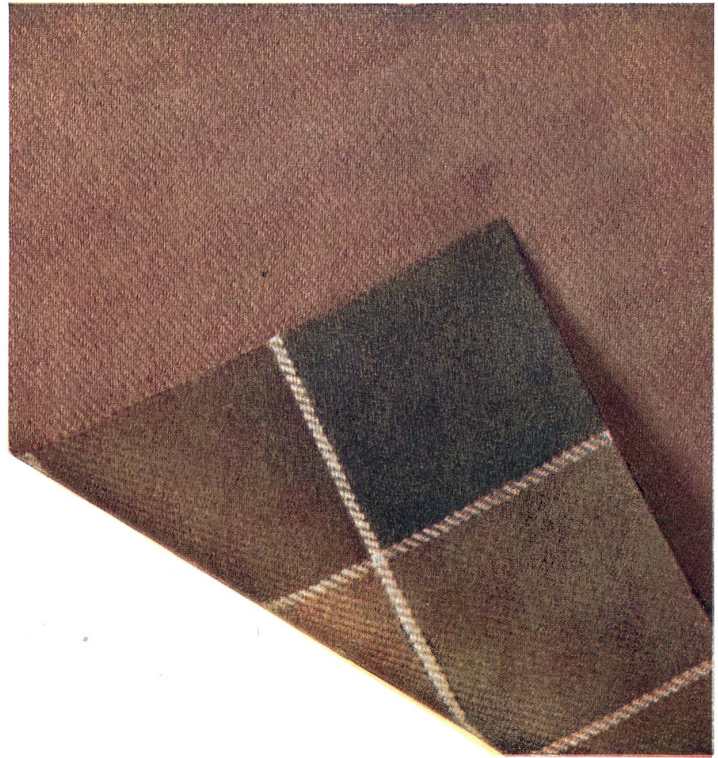
A casa **Gessner & Cia.** não se encontra em Zurich, mas em **Wädenswil** / Zurich.



Model — Modelo — Modèle — Modèlo
Grieder & Co., Zurich.
 „Swing“ - 100 % crease-resisting staple-fibre
 «Swing», 100 % fibrana inarrugable
 «Swing» 100 % Fibranne infroissable
 «Swing» 100 % lâ artificial inamarrotavel
Haas & Co., Zürich.



Model — Modelo — Modèle
 — Modèlo
Wiegandt, Geneva.
 "Hasla Poplin" — 100 % staple-fibre
 «Popelina Hasla», 100 % fibrana
 «Popeline Hasla» 100 % Fibranne
 «Popelina Hasla» 100 % lâ artificial
Haas & Co., Zurich.



Model — Modelo — Modèle — Modèlo
Grieder & Co., Zurich.
 Double-faced tartan surah, 100 % staple-fibre
 Surah Escocès, doble cara. 100 % Fibrana
 Surah Ecossais, double face. 100 % Fibranne
 Surah escocès, duas faces. 100 % lã artificial
Edwin Naef S. A., Zurich.

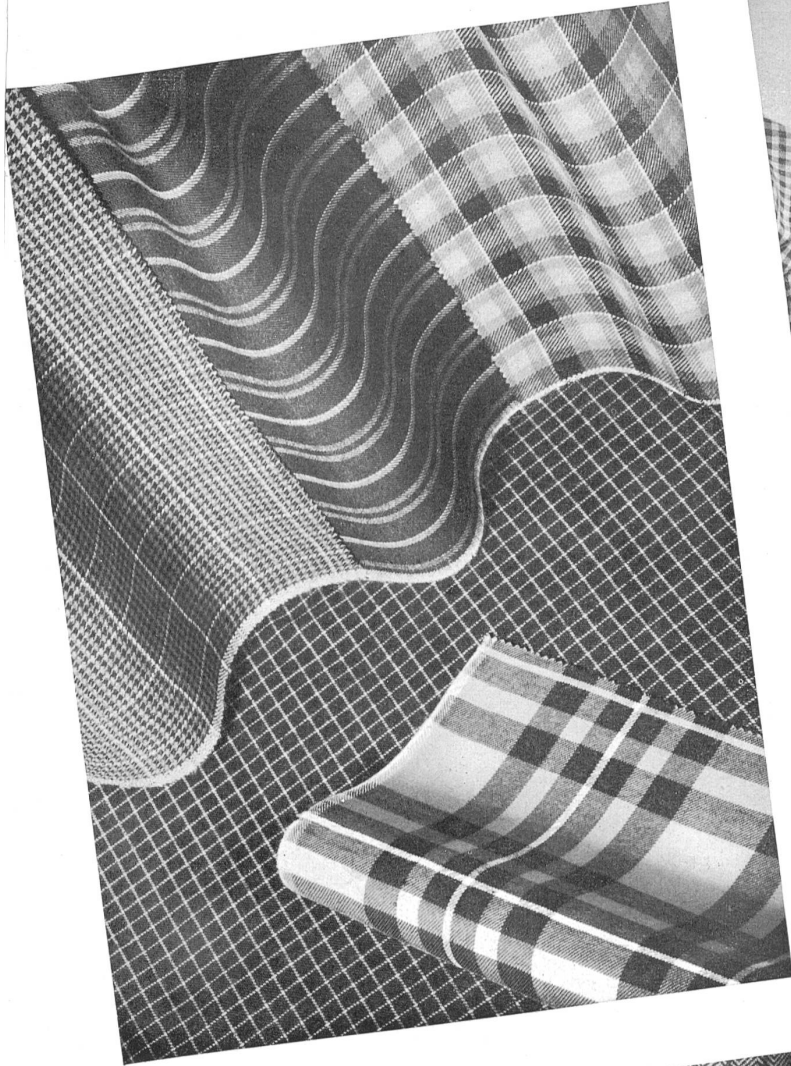


Model — Modelo — Modèle — Modèlo
Grieder & Co., Zurich.
 100 % pure silk é cru Shantung
 Tela Shantung crudo, 100 % seda
 Toile Shantung é cru, 100 % soie
 Tela Shantung cru, 100 % sêda
Edwin Naef S. A., Zurich.



Siber & Wehrli Ltd., Zurich.
„Alfa“, an uncrushable staple-fibre fabric
Fibrana inarrugable «Alfa»
Fibranne infroissable «Alfa»
Lã artificial inamarrotável

Photo Lutz



1

1 Ltd. A. & R. Moos, Weisslingen.

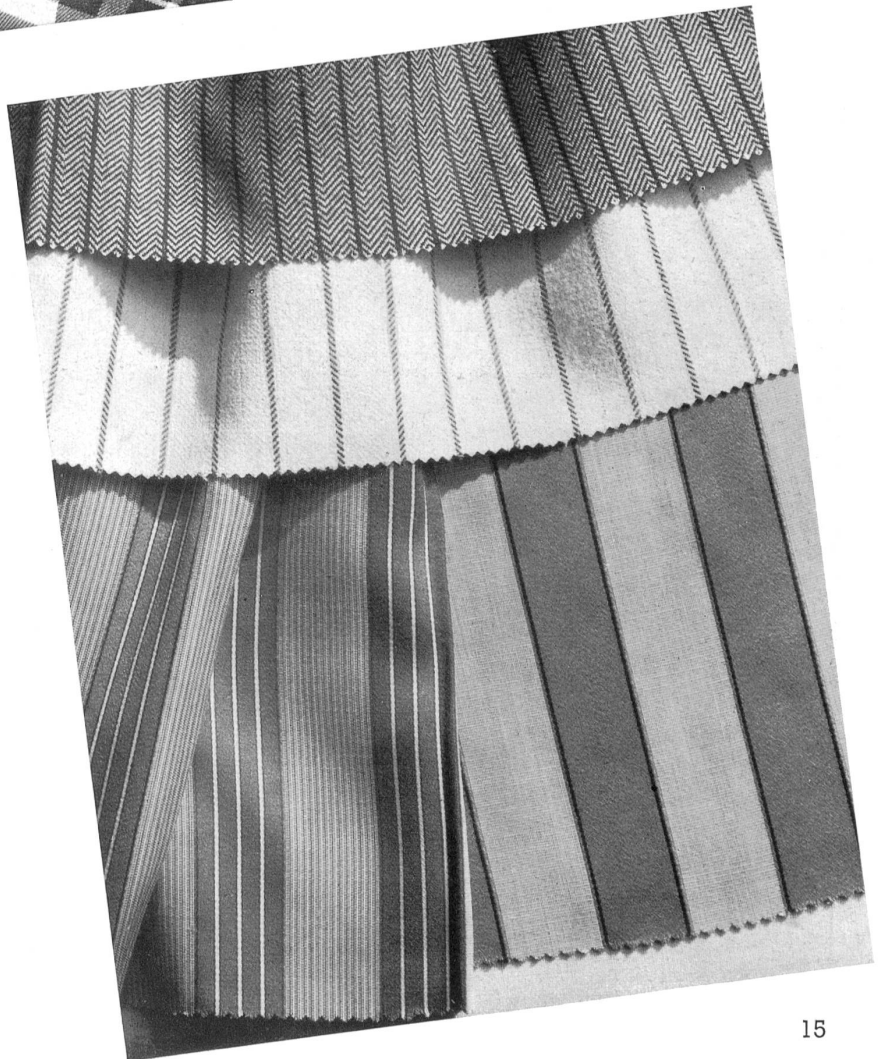
Staple fibre flannel fabrics
 Franela de lana artificial, para trajes
 Flanelle de fibranne pour robes
 Flanela de lâ artificial para vestuario
 Photo Droz



2

2 Weberei Sirnach, Sirnach.

Staple-fibre fabrics for dresses
 Tejidos fibrana para vestidos
 Tissus fibranne pour robes
 Tecidos de lâ artificial para vestidos
 Photo Bauty



3

3 Appenzeller-Herzog & Co., Staefa/Zurich.

Staple-fibre fabrics for dresses and pyjamas
 Tejidos en fibrana para vestidos y pijamas
 Tissus en fibranne pour robes et pyjamas
 Tecidos de lâ artificial para vestidos e pijamas
 Photo de Jongh