

Zeitschrift: Swiss textiles [English edition]
Herausgeber: Swiss office for the development of trade
Band: - (1943)
Heft: 3

Artikel: Aquatic plants
Autor: [s.n.]
DOI: <https://doi.org/10.5169/seals-799398>

Nutzungsbedingungen

Die ETH-Bibliothek ist die Anbieterin der digitalisierten Zeitschriften. Sie besitzt keine Urheberrechte an den Zeitschriften und ist nicht verantwortlich für deren Inhalte. Die Rechte liegen in der Regel bei den Herausgebern beziehungsweise den externen Rechteinhabern. [Siehe Rechtliche Hinweise.](#)

Conditions d'utilisation

L'ETH Library est le fournisseur des revues numérisées. Elle ne détient aucun droit d'auteur sur les revues et n'est pas responsable de leur contenu. En règle générale, les droits sont détenus par les éditeurs ou les détenteurs de droits externes. [Voir Informations légales.](#)

Terms of use

The ETH Library is the provider of the digitised journals. It does not own any copyrights to the journals and is not responsible for their content. The rights usually lie with the publishers or the external rights holders. [See Legal notice.](#)

Download PDF: 12.01.2025

ETH-Bibliothek Zürich, E-Periodica, <https://www.e-periodica.ch>

Aquatic Plants



« *Au bord de l'étang* » : Paul Daumay. Langenthal has printed a new lawn fabric with an original design of pond flowers set off with bold black wheels. The effect is most modern. (Leinenweberei Langenthal A. G., Langenthal.)

Langenthal estampa un nuevo linón de batista en el diseño inédito de una flora de laguna, en la que se destacan grandes ruedas negras de efecto modernísimo.

Langenthal estampa um novo linon de batista como o desenho inédito duma flora de lagoa, onde se destacam rodas pretas dum efeito tipicamente moderno.

« *Hippocampes* » : Sawage-Couture. A grained, straw coloured fabric printed with a design of yellow leaves and white sea-horses, by J. G. Nef & Co., Herisau.

Tela granosa amarillo pajizo, estampada de plantas verdes entremezcladas con hipocampos blancos, de J. G. Nef & Co., Herisau.

Tela granulosa, amarelo-palha, estampada de plantas verdes, entremeadas de hipocampos brancos, de J. G. Nef & Co., Herisau.

« *Etang rose* » : Andrée Wiegandt. An original combination of pale rose and blue-green aquatic leaves on a delightful glazed organdie. Interpretation of the theme « Aquatic Plants » by Noldi Soland. Handprinting by Reichenbach & Co., St. Gall.

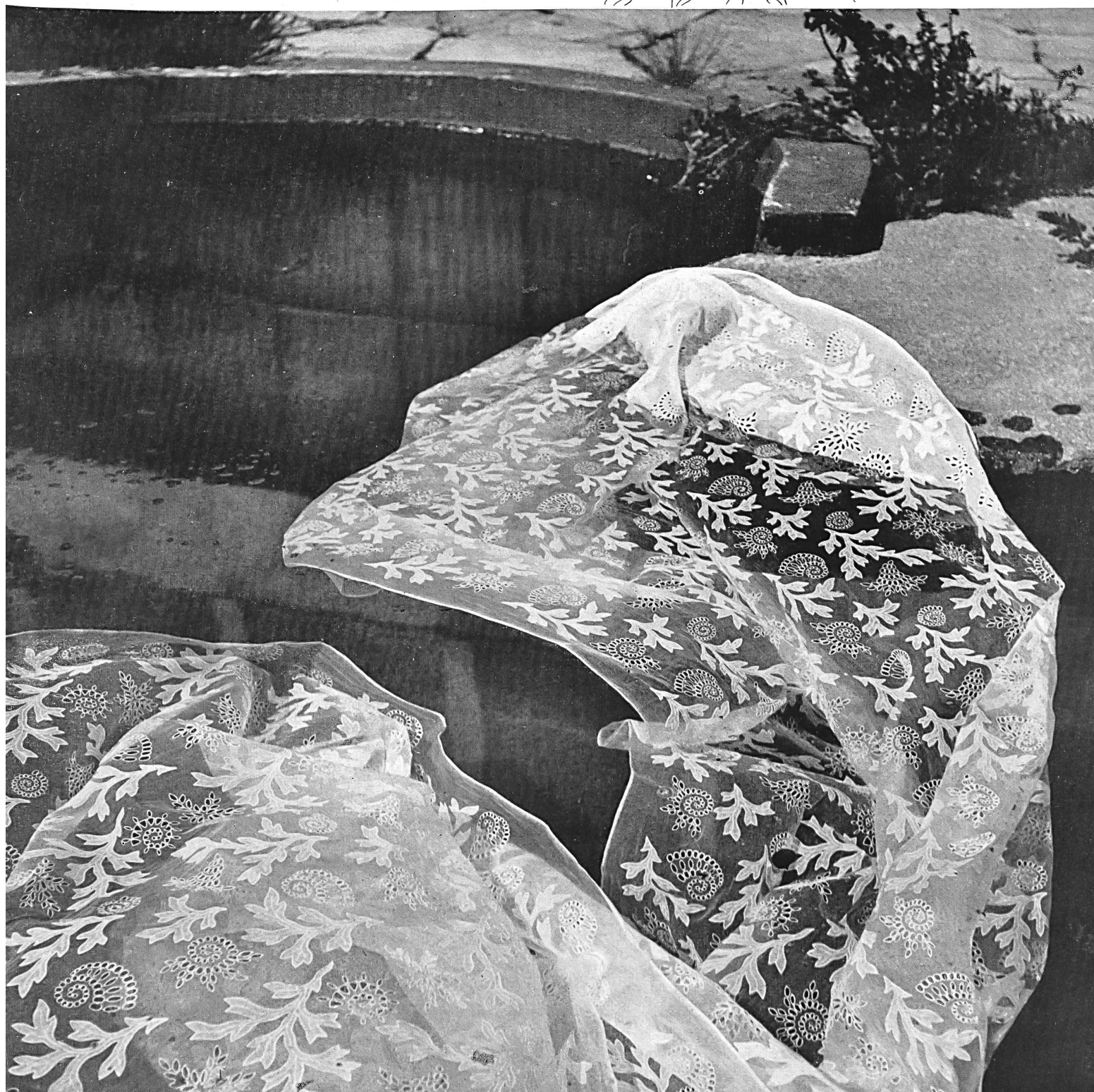
Una nueva combinación de rosa pálido con follajes acuáticos verde azul en un lindo organdi lustrado. Interpretación del tema « Plantas acuáticas », de Noldi Soland. Estampado a mano de Reichenbach & Co., St. Gall.

26 Nova combinação de rosa pálido e de folhagens aquáticas, verde azul sobre um delicioso organdi encerado. Interpretação do tema « Plantas aquáticas », de Noldi Soland. Estampado a mão de Reichenbach & Co., St. Gall.

Organdie plants in the waters of a lake

Desiring to reproduce the infinite treasures of their beautiful lakes and waters, Swiss embroiderers and textile printers have left the beaten track and adopted entirely original themes inspired by aquatic plants. And their fabrics, the expression of their skill, are a harmony of greens and white.

Fabric : Tejido : Tccido :
A. Naef & Co., Flawil.





« *Transparence* » : Scheidegger-Mosimann.

Organdie appliquéé with fine lawn and strewn with a snail design of Broderie Anglaise. *A. Naef & Co., Flavil* (see page 27).

Organdi aplicado de fina batista y salpicado de caracoles de bordado inglés. *A. Naef & Co., Flavil* (véase página 27).

Organdi aplicado de fina batista e semeado de caracois em bordado inglês. *A. Naef & Co., em Flavil* (véja-se página 27).



« Vagabondage aquatique »: Bouclette.

Linen with printed seaweed and fish design in graded tones of pink on a narrow-striped blue-green ground. — *Tissages de toiles de Langenthal, Langenthal.*

Lino estampado de algas y peces en rosa rebajado sobre un fondo finamente listado azul verde. — *Tissages de toiles de Langenthal.*

Linho estampado de algas e peixes em rosa, esvaíndo-se sobre um fundo finamente raiado em azul-verde. *Tissages de toiles de Langenthal.*



Cornélia.

« Nénuphars » : Bouchette.

Pink and pale green organdie embroidered with water-lilies, tone on tone, by *Walter Schrank & Co., St. Gall.*

Organdi rosa y verde pálido, bordado tono sobre tono de nenúfares, por *Walter Schrank & Cia, St. Gall.*

Organdi rosa e verde pálido, bordado tom sôbre tom de nenúfares, por *Walter Schrank & Co., St. Gall.*

« Goëmons laqués » : Gaby Jowal.

An original seaweed design of white chintz appliquéd and embroidered on vaporous organdie gives a contrasting mat and shiny effect. — *C. Forster-Willi & Co., St. Gall.*

Aplicaciones novísimas y bordados de algas en chintz blanco; efectos contrastados de mate y brillante en organdi vaporoso. — *C. Forster-Willi & Co., St. Gall.*

Modernísimas aplicações e bordados de algas em chintz branco, efeitos contrastantes de mate e brilhante sôbre organdi vaporoso. — *C. Forster-Willi & Cia., St. Gall.*

