

Zeitschrift: Swiss textiles [English edition]
Band: - (1946)
Heft: 3

Artikel: Embroideries and laces
Autor: [s.n.]
DOI: <https://doi.org/10.5169/seals-798987>

Nutzungsbedingungen

Die ETH-Bibliothek ist die Anbieterin der digitalisierten Zeitschriften. Sie besitzt keine Urheberrechte an den Zeitschriften und ist nicht verantwortlich für deren Inhalte. Die Rechte liegen in der Regel bei den Herausgebern beziehungsweise den externen Rechteinhabern. [Siehe Rechtliche Hinweise.](#)

Conditions d'utilisation

L'ETH Library est le fournisseur des revues numérisées. Elle ne détient aucun droit d'auteur sur les revues et n'est pas responsable de leur contenu. En règle générale, les droits sont détenus par les éditeurs ou les détenteurs de droits externes. [Voir Informations légales.](#)

Terms of use

The ETH Library is the provider of the digitised journals. It does not own any copyrights to the journals and is not responsible for their content. The rights usually lie with the publishers or the external rights holders. [See Legal notice.](#)

Download PDF: 19.11.2024

ETH-Bibliothek Zürich, E-Periodica, <https://www.e-periodica.ch>

EMBROIDERIES AND LACES

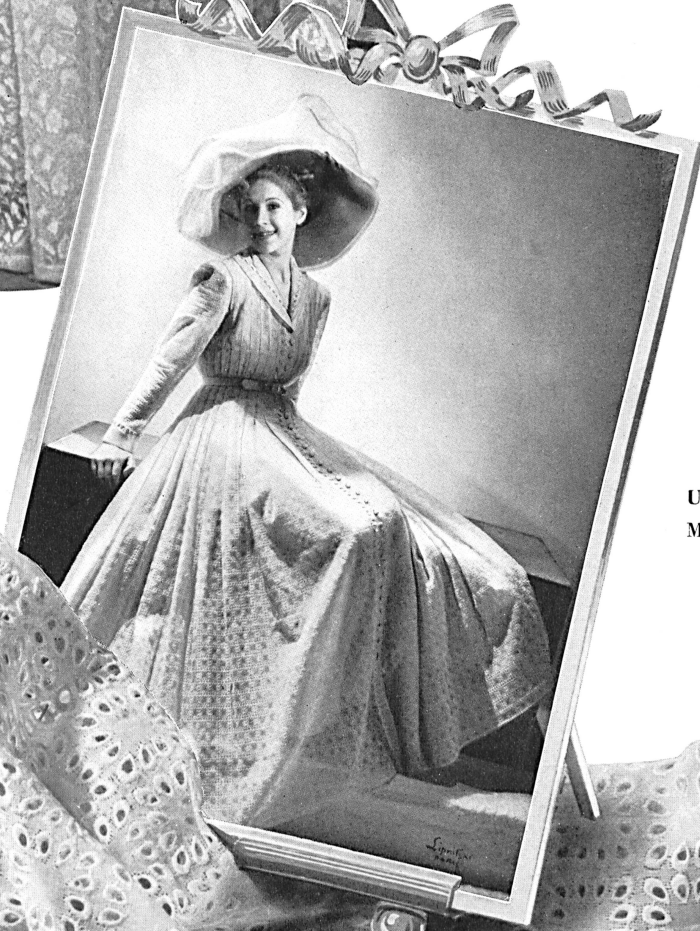


- 1 Walter Schrank & Cie, St-Gall
Modèle Pierre Benoit, Paris.
- 2 J. G. Nef & Cie, Hérissau
Modèle Gaston, Paris.
- 3 A. Naef & Cie, Flawil
Modèle Bruyère, Paris.
- 4 J. G. Nef & Cie, Hérissau
Modèle Jacques Heim, Paris.

Walter Stark, St-Gall
Modèle Robert Piguet, Paris.



J. G. Nef & Cie, Hérissau
Modèle Martial & Armand, Paris.



Union S. A., St-Gall
Modèle Bruyère, Paris.





Albert Geser S. A., St-Gall
Cols et manchettes en broderie.
Embroidered collars and cuffs.
Cuellos y puños de puntilla.
Atelier Rieser



Jul. Michel & Cie, Zurich

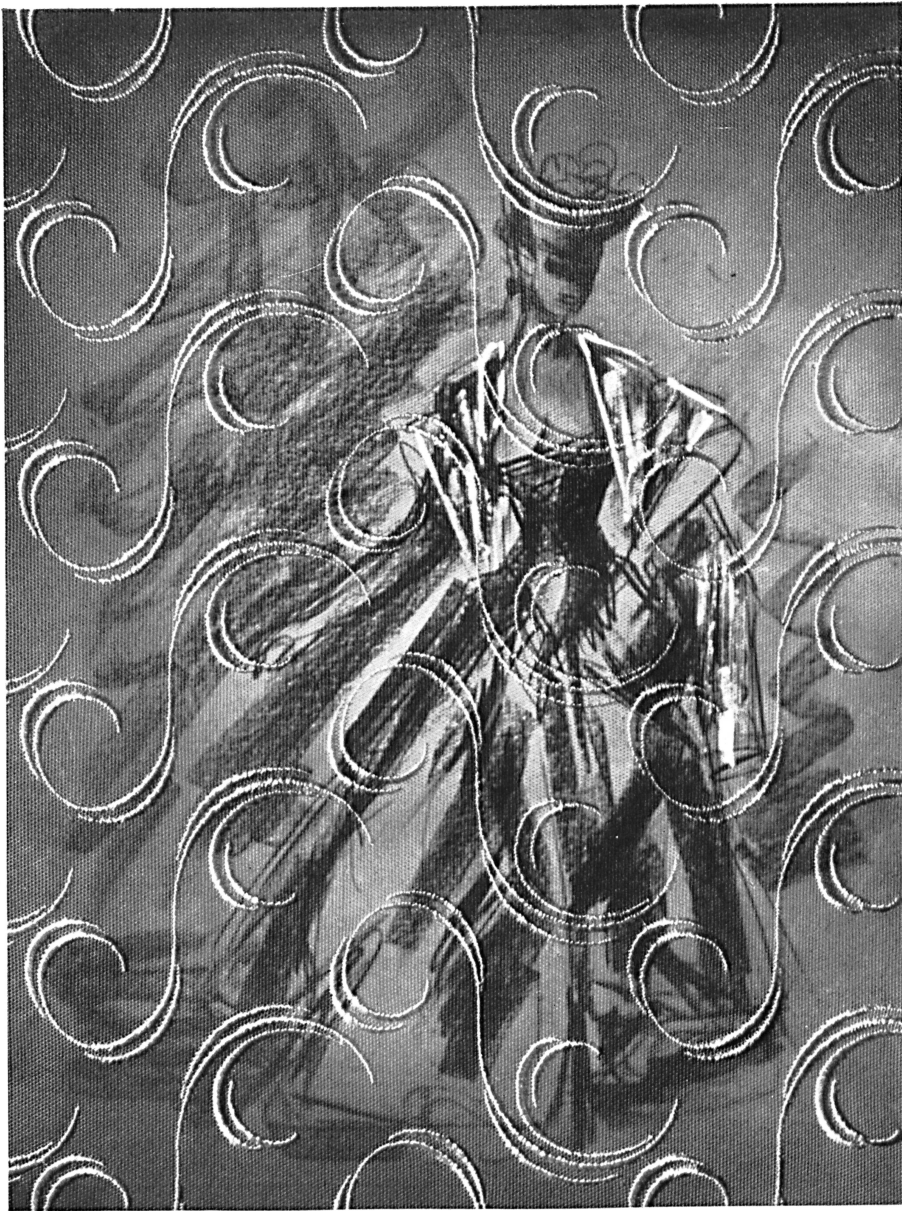
Chemise de nuit en soie naturelle, garnie de « DENTISSU » en couleur.

Pure silk night-gown with coloured « DENTISSU » trimming.

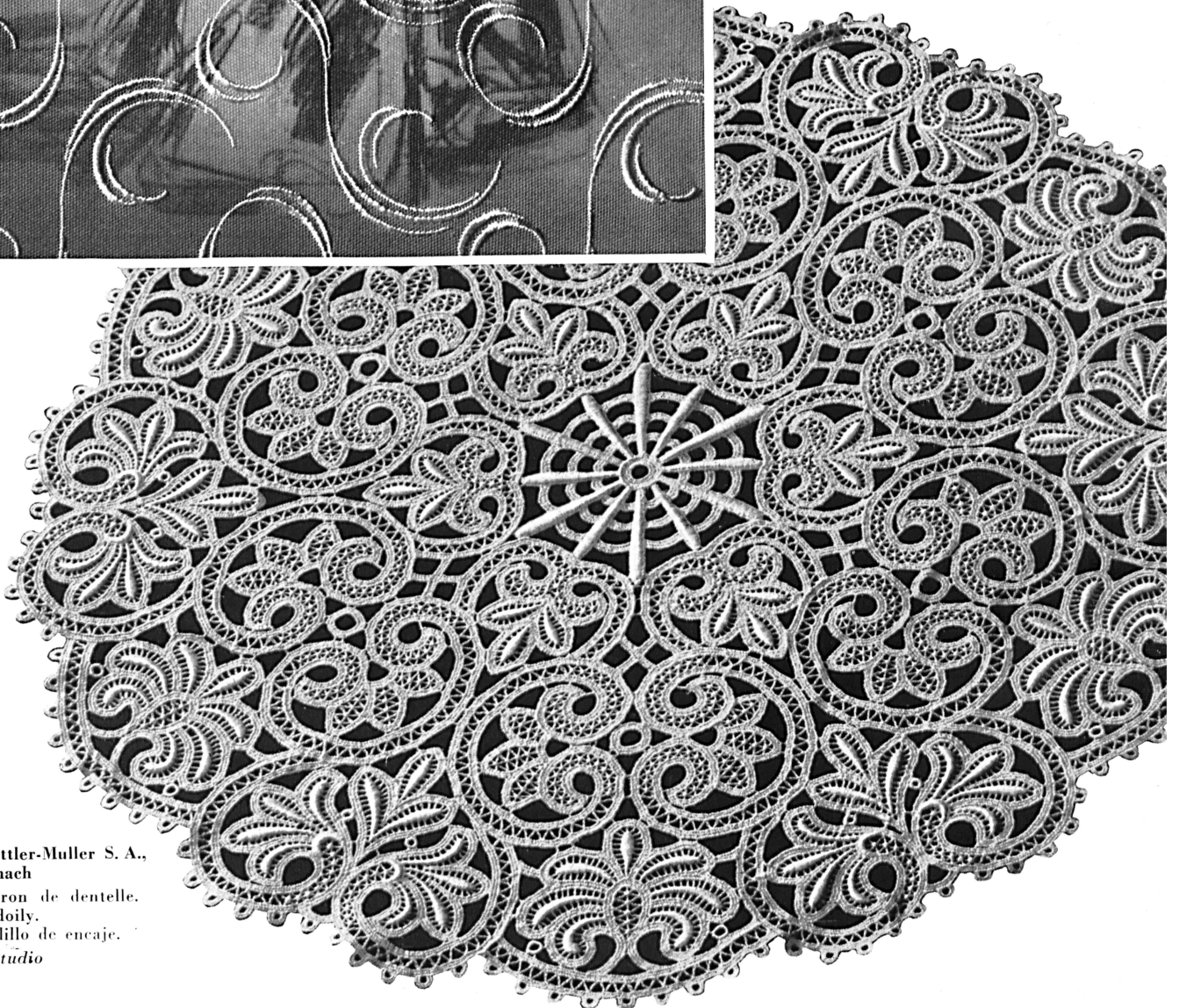
Camisa de noche, de seda natural con guarnición de « DENTISSU » en color.

Modèle de la Maison Dubarry.

S. T. Studio



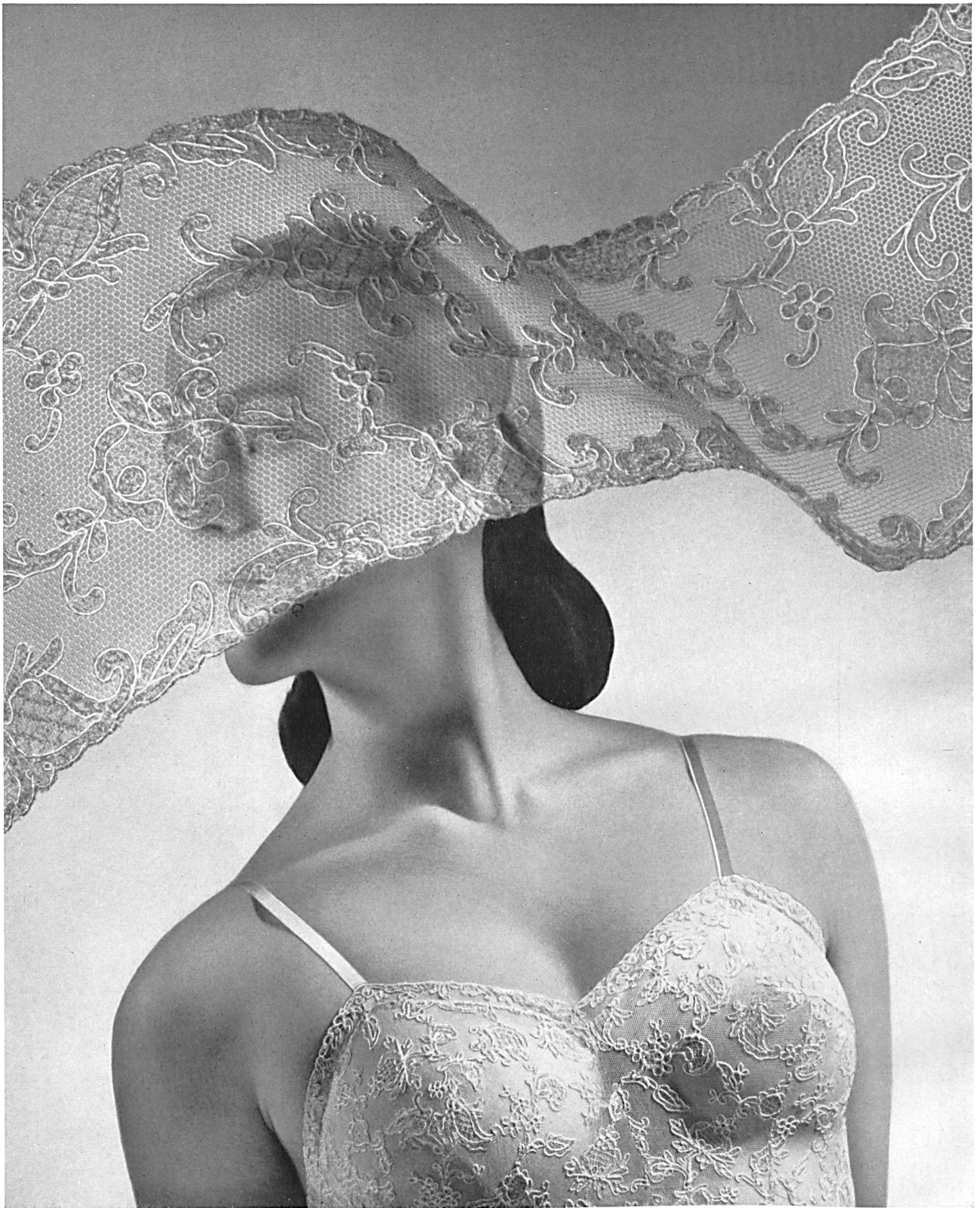
L. B. Meyer & Cie. St-Gall
Broderie sur tulle.
Embroideries on net.
Bordados sobre tul.
S. T. Studio



E. Mettler-Muller S. A.,
Rorschach
Napperon de dentelle.
Lace doily.
Mantelillo de encaje.
S. T. Studio



Jacob Rohner S. A., Rebstein
Tissus brodés pour abat-jour.
Embroidered lampshade fabrics.
Telas bordadas para pantallas.
Photo Bauty



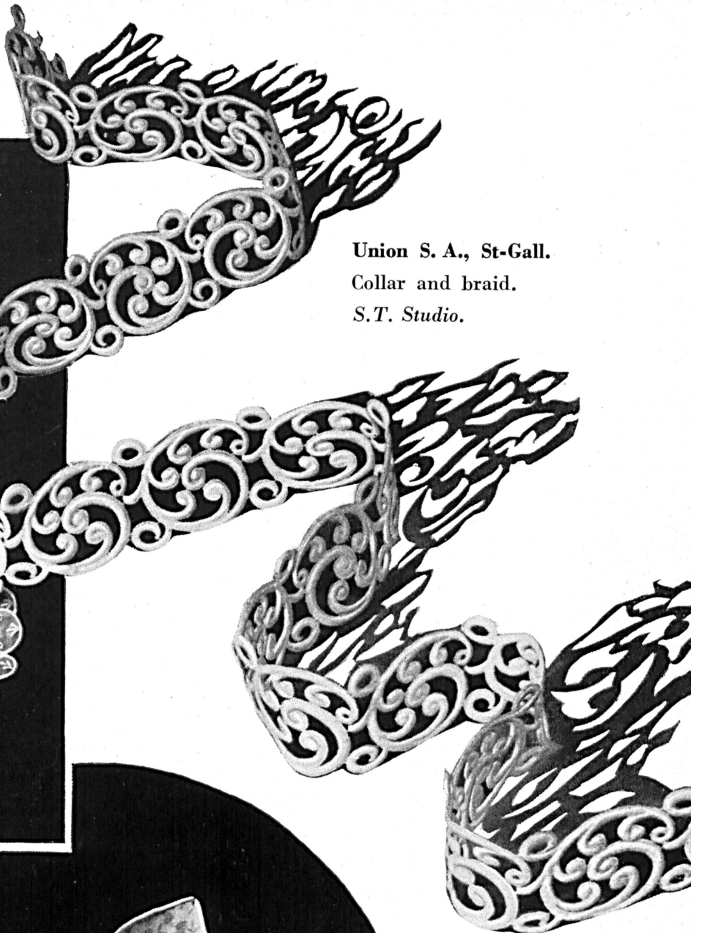
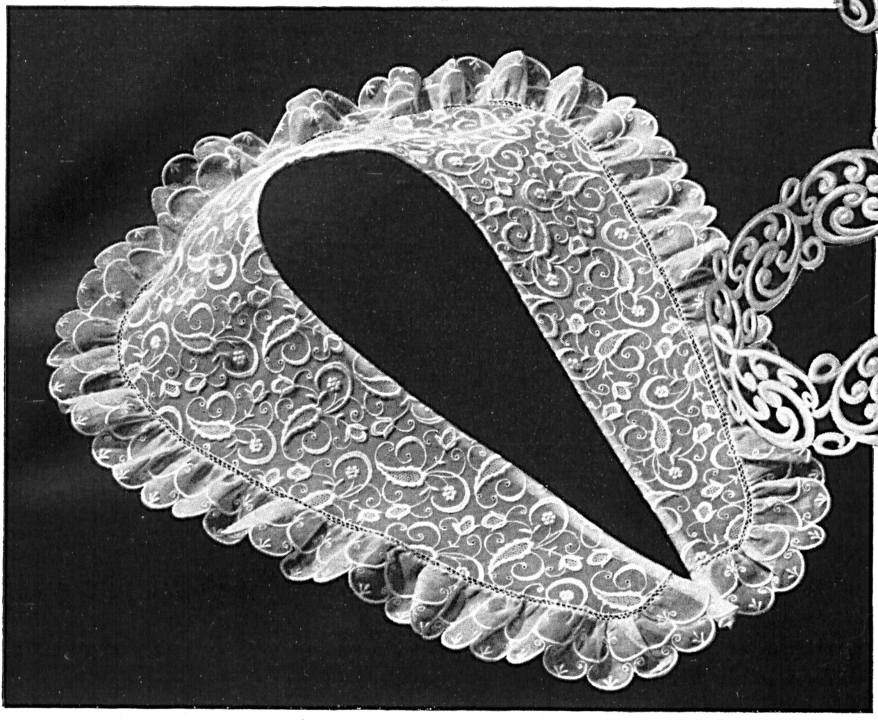
Forster Willi & Cie, St-Gall

Dentelles de tulle.

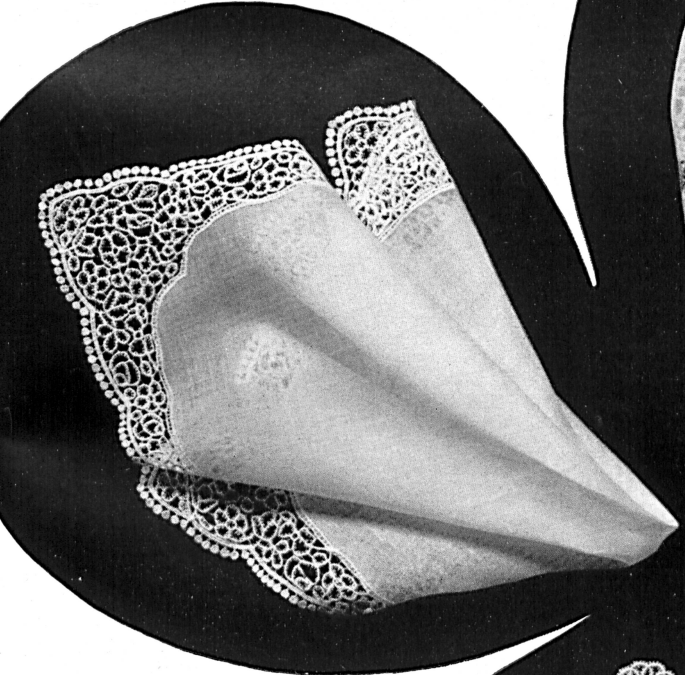
Net-laces.

Encajes sobre tul.

Photo Guggenbuhl



Union S. A., St-Gall.
Collar and braid.
S.T. Studio.



Sailer & Schoensleben, St-Gall.
Embroidered and lace
handkerchiefs.
S.T. Studio.

