

# Organdis... = Dentelles... = Broderies...

Autor(en): **[s.n.]**

Objektyp: **Article**

Zeitschrift: **Swiss textiles [English edition]**

Band (Jahr): - **(1947)**

Heft 4

PDF erstellt am: **12.07.2024**

Persistenter Link: <https://doi.org/10.5169/seals-798952>

## **Nutzungsbedingungen**

Die ETH-Bibliothek ist Anbieterin der digitalisierten Zeitschriften. Sie besitzt keine Urheberrechte an den Inhalten der Zeitschriften. Die Rechte liegen in der Regel bei den Herausgebern.

Die auf der Plattform e-periodica veröffentlichten Dokumente stehen für nicht-kommerzielle Zwecke in Lehre und Forschung sowie für die private Nutzung frei zur Verfügung. Einzelne Dateien oder Ausdrucke aus diesem Angebot können zusammen mit diesen Nutzungsbedingungen und den korrekten Herkunftsbezeichnungen weitergegeben werden.

Das Veröffentlichen von Bildern in Print- und Online-Publikationen ist nur mit vorheriger Genehmigung der Rechteinhaber erlaubt. Die systematische Speicherung von Teilen des elektronischen Angebots auf anderen Servern bedarf ebenfalls des schriftlichen Einverständnisses der Rechteinhaber.

## **Haftungsausschluss**

Alle Angaben erfolgen ohne Gewähr für Vollständigkeit oder Richtigkeit. Es wird keine Haftung übernommen für Schäden durch die Verwendung von Informationen aus diesem Online-Angebot oder durch das Fehlen von Informationen. Dies gilt auch für Inhalte Dritter, die über dieses Angebot zugänglich sind.



**ORGANDIS...**

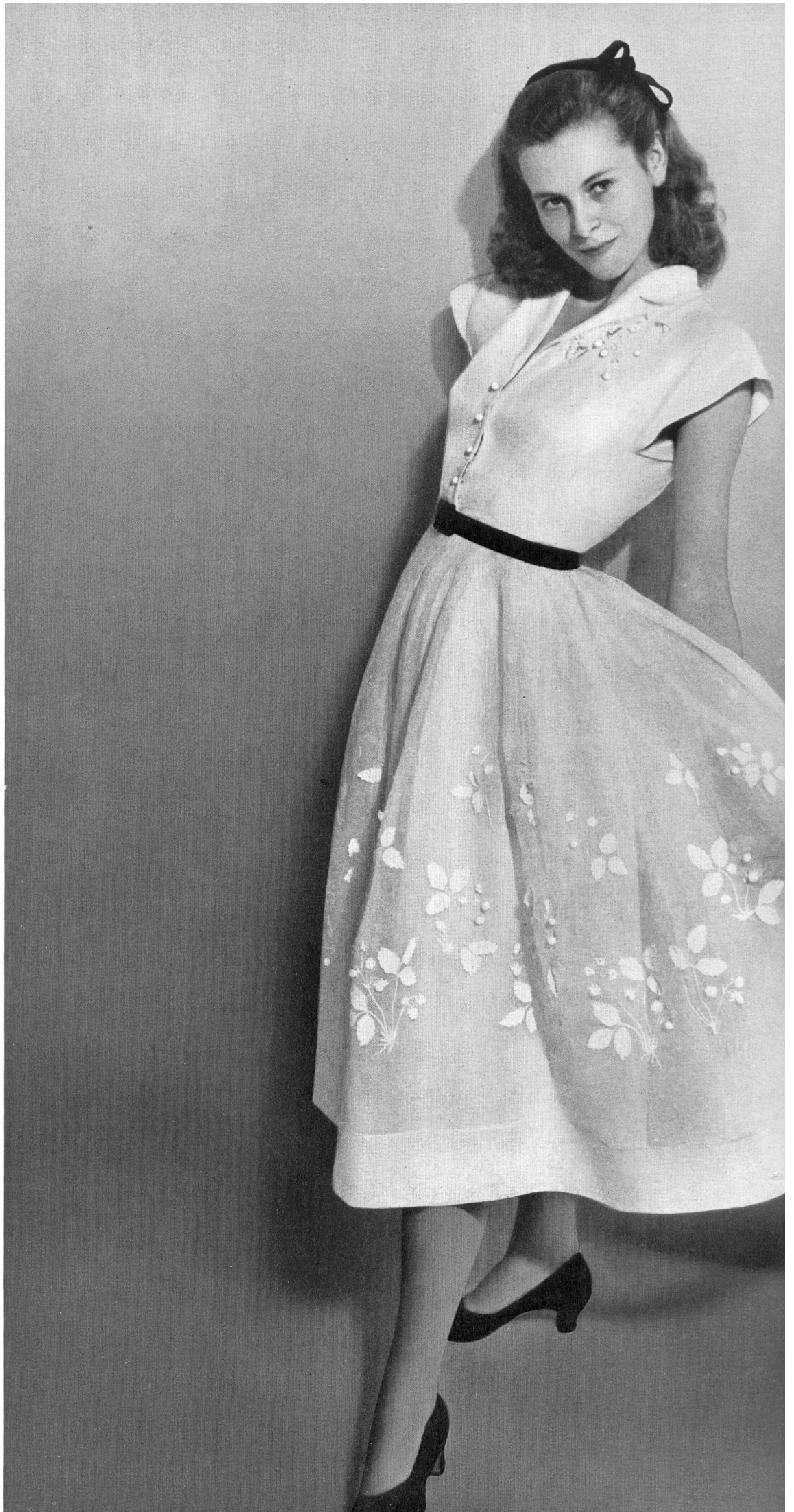
**DENTELLES...**

**BRODERIES...**

**ROSE VALOIS**

Forster Willi & Co., St-Gall  
THIÉBAUT-ADAM, PARIS

PIERRE BALMAIN  
A. Naef & Cie, Flawil  
PIERRE BRIVET FILS, PARIS



JEANNE LANVIN  
A. Naef & Cie, Flawil  
PIERRE BRIVET FILS, PARIS



MAGGY ROUFF  
J. G. Nef & Co., Hérissau





SCHIAPARELLI  
A. Naef & Cie, Flawil  
THIÉBAUT-ADAM, PARIS



NINA RICCI  
Union S.A., St-Gall  
THIÉBAUT-ADAM, PARIS

**HEIM**

Reichenbach & Co., St-Gall  
THIÉBAUT-ADAM, PARIS



**PIERRE BENOIT**

Bischoff & Muller S.A., St-Gall  
THIÉBAUT-ADAM, PARIS



## Commentary on illustrations

CHRISTIAN DIOR	Robe made of ivory guipure from Aug. Giger & Co., St. Gall; wholesale dealer in Paris: Pierre Brivet Fils. <i>Photo Auteurs Associés</i> . . . . .	P. 29
ROBERT PIGUET	Black velvet dress trimmed with marguerites embroidered in black silk by the Union Co. Ltd., St. Gall; wholesale dealer in Paris: Pierre Brivet Fils. <i>Photo Diaz</i> . . . . .	P. 30
JACQUES FATH	Lace collar and cuffs from Hufenus & Co., St. Gall; wholesale dealer in Paris: Pierre Brivet Fils. <i>Photo Diaz</i> . . . . .	P. 30
JACQUES FATH	Venetian lace collar and cuffs from A. Naef & Co., Flawil; wholesale dealer in Paris: Pierre Brivet Fils. <i>Photo Diaz</i> . . . . .	P. 31
JACQUES FATH	Velvet skirt, Pekinese velvet bodice, guipure collar and trimmings from Alfred Metzger & Co., St. Gall; wholesale dealer in Paris: Thiébaud-Adam. <i>Photo Vandamme</i> . . . . .	P. 31
JEAN DESSÈS	Black faille and unbleached guipure on black tulle from Forster Willi & Co., St. Gall; wholesale dealer in Paris: Pierre Brivet Fils. <i>Photo Vandamme</i> . . . . .	P. 32
JEAN DESSÈS	Lace from the Union Co. Ltd, St. Gall; wholesale dealer in Paris: Pierre Brivet Fils. <i>Photo Vandamme</i> . . . . .	P. 33
MENDEL	Lace from the Union Co. Ltd, St. Gall; wholesale dealer in Paris: Pierre Brivet Fils. <i>Photo Vandamme</i> . . . . .	P. 34
BRUYÈRE	Lace from the Union Co. Ltd, St. Gall; wholesale dealer in Paris: Pierre Brivet Fils. <i>Photo Vandamme</i> . . . . .	P. 35
ROSE VALOIS	Guipure and black velvet hat from Forster Willi & Co., St. Gall; wholesale dealer in Paris: Thiébaud-Adam. <i>Photo Scaïoni</i> . . . . .	P. 36
PIERRE BALMAIN	Embroidered strawberry motifs in appliqué work, from A. Naef & Co., Flawil; wholesale dealer in Paris: Pierre Brivet Fils. <i>Photo Meerson</i> . . . . .	P. 38
JEANNE LANVIN	Appliqué work with embroidered roses from A. Naef & Co., Flawil; wholesale dealer in Paris: Pierre Brivet Fils. <i>Photo Seeberger</i> . . . . .	P. 39
MAGGY ROUFF	«Nelo» printed organdie from J.G. Nef & Co., Herisau. <i>Photo «Studio de France»</i> . . . . .	P. 40
SCHIAPARELLI	Applied embroidery from A. Naef & Co., Flawil; wholesale dealer in Paris: Thiébaud-Adam. <i>Photo Schall</i> . . . . .	P. 41
NINA RICCI	Embroidered organdie from the Union Co. Ltd, St. Gall; wholesale dealer in Paris: Thiébaud-Adam. <i>Photo Vandamme</i> . . . . .	P. 41
HEIM	Organdie with lemon-yellow embroidery from Reichenbach & Co., St. Gall; wholesale dealer in Paris: Thiébaud-Adam. <i>Photo Schall</i> . . . . .	P. 42
PIERRE BENOIT	Sky-blue cloth, black Venetian lace, from Bischoff & Muller Ltd, St. Gall; wholesale dealer in Paris: Thiébaud-Adam. <i>Photo Vandamme</i> . . . . .	P. 42