

**Zeitschrift:** Swiss textiles [English edition]  
**Band:** - (1955)  
**Heft:** 1

**Artikel:** Dans la couture et la mode parisiennes, printemps-été 1955  
**Autor:** [s.n.]  
**DOI:** <https://doi.org/10.5169/seals-798453>

### **Nutzungsbedingungen**

Die ETH-Bibliothek ist die Anbieterin der digitalisierten Zeitschriften. Sie besitzt keine Urheberrechte an den Zeitschriften und ist nicht verantwortlich für deren Inhalte. Die Rechte liegen in der Regel bei den Herausgebern beziehungsweise den externen Rechteinhabern. [Siehe Rechtliche Hinweise.](#)

### **Conditions d'utilisation**

L'ETH Library est le fournisseur des revues numérisées. Elle ne détient aucun droit d'auteur sur les revues et n'est pas responsable de leur contenu. En règle générale, les droits sont détenus par les éditeurs ou les détenteurs de droits externes. [Voir Informations légales.](#)

### **Terms of use**

The ETH Library is the provider of the digitised journals. It does not own any copyrights to the journals and is not responsible for their content. The rights usually lie with the publishers or the external rights holders. [See Legal notice.](#)

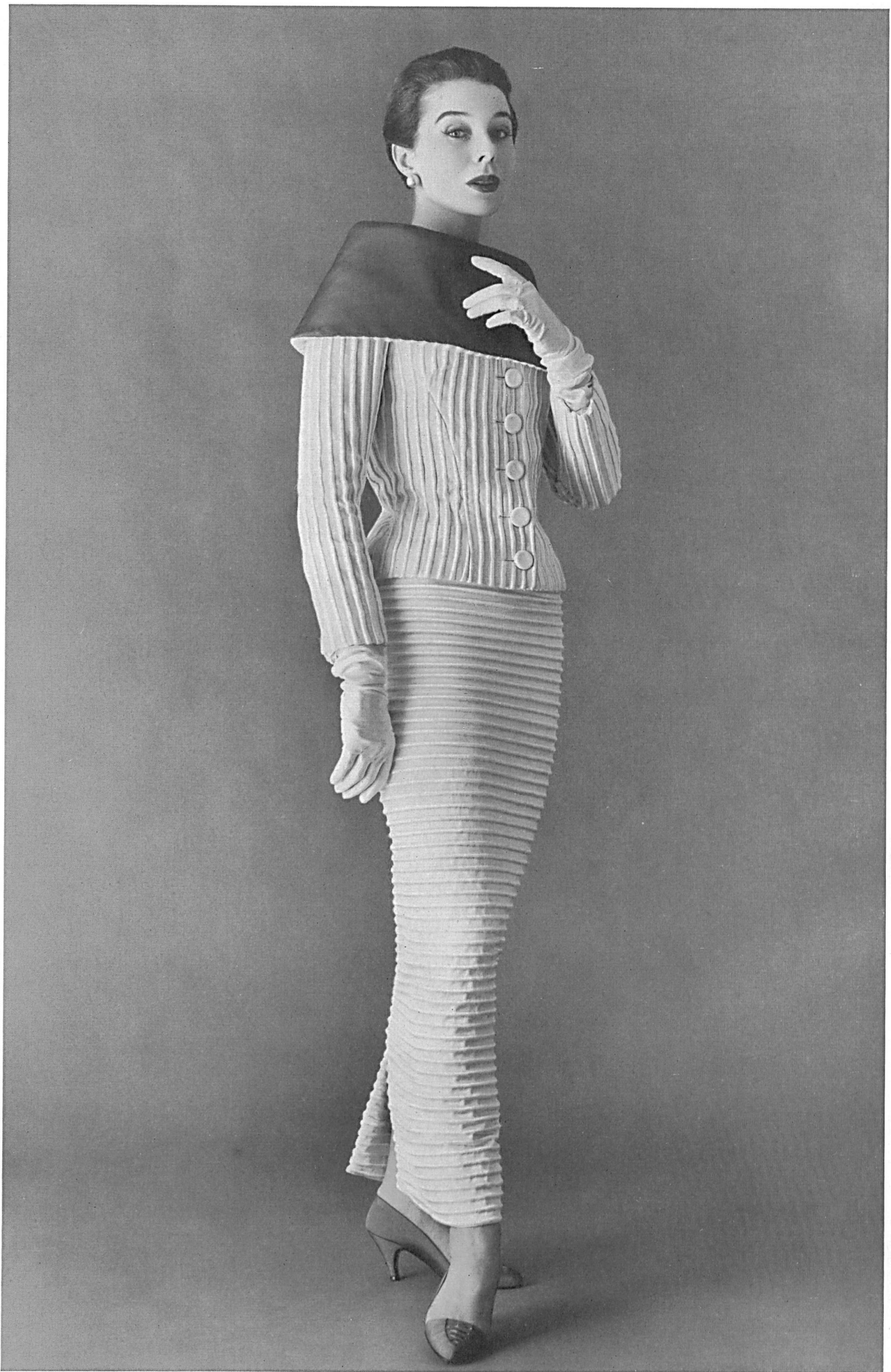
**Download PDF:** 15.10.2024

**ETH-Bibliothek Zürich, E-Periodica, <https://www.e-periodica.ch>**

Dans la couture et la mode parisiennes, printemps-été 1955

ZURICH  
*ses soieries*





HUBERT DE GIVENCHY

Robe du soir en duchesse barré  
de *Rudolf Brauchbar & Cie, Zurich* ;  
distribué par Montex, Paris

Photo Chevalier



PIERRE BALMAIN

Satin Duchesse  
de L. Abraham & Cie Soieries S. A., Zurich

Photo Kublin



PIERRE BALMAIN

Basra  
de *L. Abraham & Cie Soieries S. A., Zurich*

Photo Kublin



JACQUES HEIM

Basra chiné  
de *L. Abraham & Cie Soieries S. A., Zurich*

Photo Kublin



HUBERT DE GIVENCHY

Satin Duchesse  
de L. Abraham & Cie Soieries S. A., Zurich

Photo Kublin



PIERRE BALMAIN

Toile brodée  
de Rudolf Brauchbar & Cie, Zurich ;  
distribuée par Montex, Paris

Photo de Vassal



PIERRE BALMAIN  
Twill soie imprimé  
de Rudolf Brauchbar & Cie, Zurich ;  
distribué par Montex, Paris



PIERRE BALMAIN  
Toile brodée  
de Rudolf Brauchbar & Cie, Zurich ;  
distribuée par Montex, Paris







CHRISTIAN DIOR

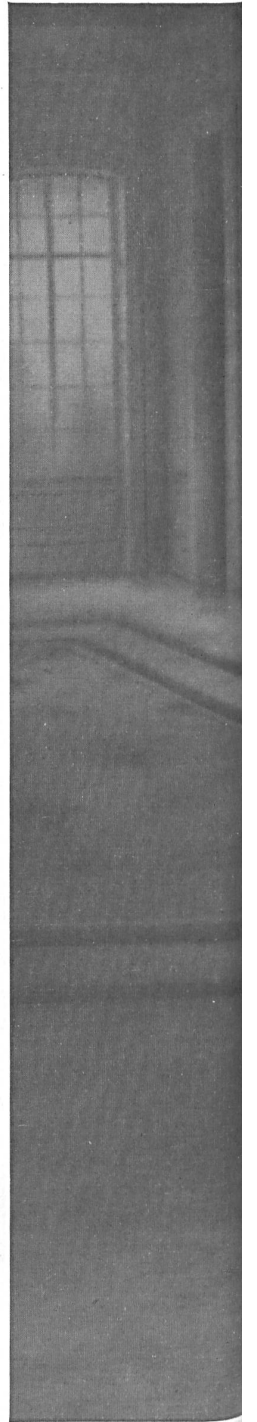
Poult noir, soie naturelle,  
de la *Société Anonyme Stünzi Fils, Horgen*

Photo André Ostier

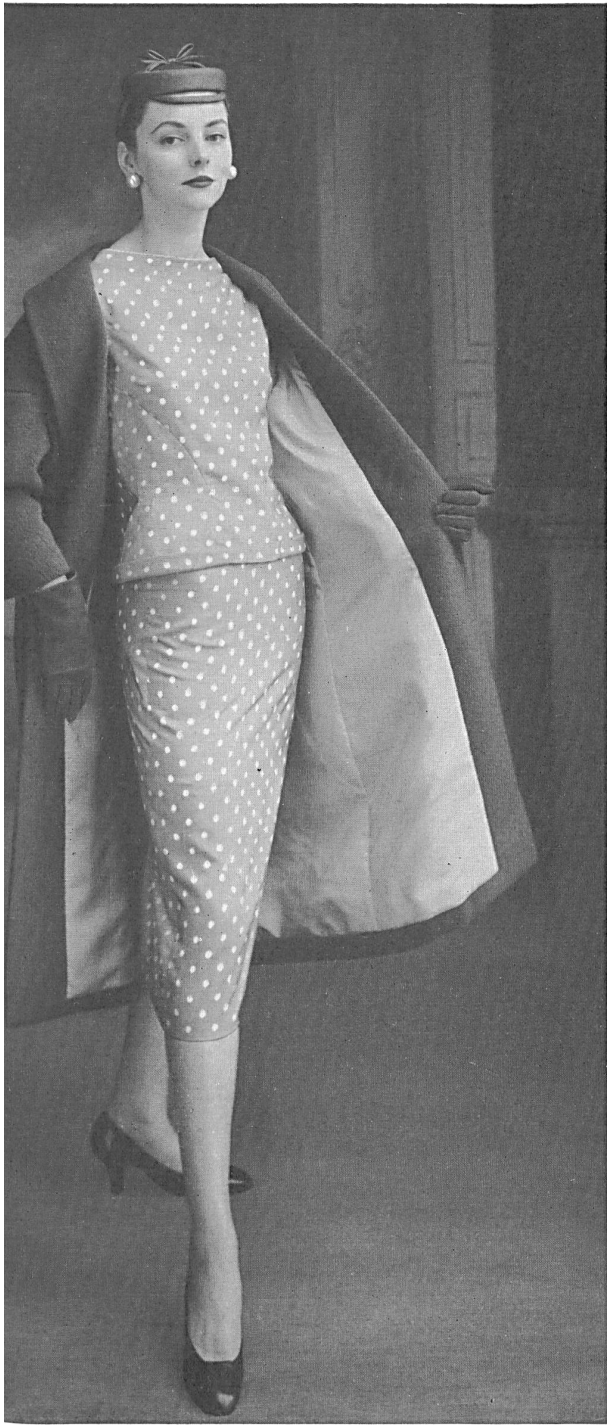
HUBERT DE GIVENCHY

Taffetas chiffon noir, soie naturelle,  
de la *Société Anonyme Stünzi Fils, Horgen*

Photo André Ostier



CHRISTIAN DIOR  
Super Miyako imprimé  
de L. Abraham & Cie  
Soieries S. A., Zurich  
Photo Kublin



HUBERT DE GIVENCHY

Super Miyako imprimé  
de *L. Abraham & Cie Soieries S. A., Zurich*

Photo Kublin

JEAN DESSES

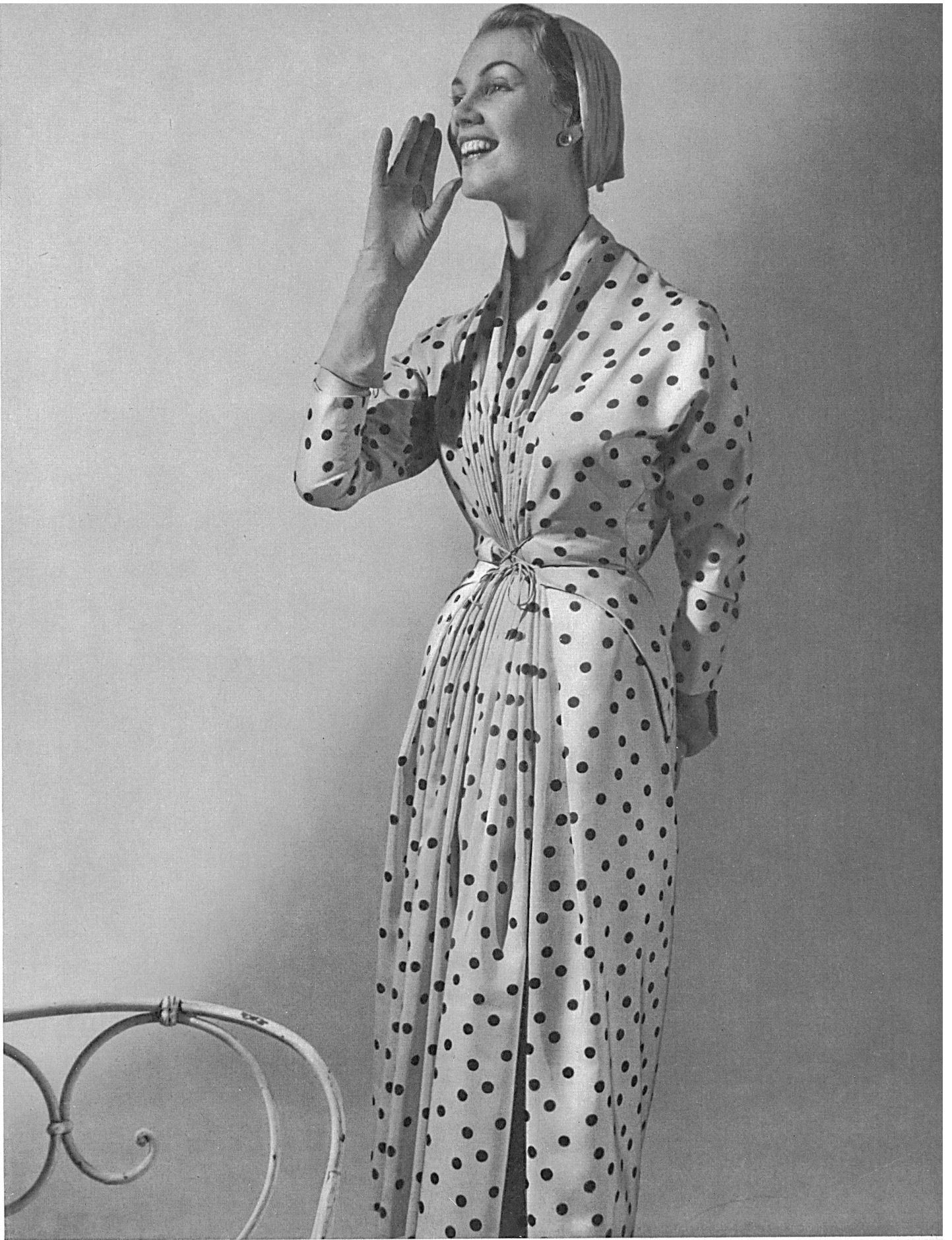
Tschin  
de *L. Abraham & Cie Soieries S. A., Zurich*

Photo Kublin





JEANNE LANVIN (CASTILLO)  
Satin Duchesse chiné  
de *L. Abraham & Cie Soieries S. A., Zurich*  
Photo Kublin



**MANGUIN**

Honan imprimé  
de *Rudolf Brauchbar & Cie, Zurich* ;  
distribué par *Montex, Paris*

Photo Saad



**CHRISTIAN DIOR**

Super Miyako uni  
de *L. Abraham & Cie Soieries S. A., Zurich*

Photo Forlano

**CARVEN**

Tussah imprimé  
de *Rudolf Brauchbar & Cie, Zurich*  
distribué par Montex, Paris

Photo Saad







**MANGUIN**

Honan imprimé  
de Rudolf Brauchbar & Cie, Zurich ;  
distribué par Montex, Paris

Photo Saad

**MANGUIN**

Tussah imprimé  
de Rudolf Brauchbar & Cie, Zurich ;  
distribué par Montex, Paris

Photo Saad



**CARVEN**

Coton jacquard  
de Rudolf Brauchbar & Cie, Zurich ;  
distribué par Montex, Paris

Photo Saad

WOHLEN

*ses tresses de paille*

EVELYNE ARZAN

Tresse nacrée en blanc et noir  
de Georges Meyer & Cie S.A., Wohlen





**MARTHE**

Galon de 10 cm. de large  
de *M. Bruggisser & Co. S. A., Wohlen*

Studio Maguy



**MAUD & NANO**

Tresse irisée  
de *Jacques Isler & Cie S. A., Wohlen*

Photo Maguy

SAINT-GALL

*ses broderies, dentelles et cotons fins*



CHRISTIAN DIOR

Garnitures de galons brodés  
de *A. Naef & Cie, Flawil* ;  
placées par *Inamo, Zurich*

Photo de Dulmen





HUBERT DE GIVENCHY

Broderie couleurs sur organza satin de  
*Forster Willi & Co., Saint-Gall*

Grossiste à Paris : Chatillon, Mouly, Roussel S. A.

Photo Tenca

CHRISTIAN DIOR

Volants brodés couleurs sur organdi de  
*Forster Willi & Co., Saint-Gall*

Grossiste à Paris : Chatillon, Mouly, Roussel S. A.

Photo Joseph Grove



HUBERT DE GIVENCHY  
Robe en organdi brodé de  
*A. Naef & Cie, Flawil* ;  
placé par Inamo, Zurich.



HUBERT DE GIVENCHY

Broderies en couleurs sur organdi  
de *Forster Willi & Co., Saint-Gall* ;  
placées par *Inamo, Zurich*

Photo de *Dulmen*





CHRISTIAN DIOR

Dentelle de guipure blanche  
de *Forster Willi & Co., Saint-Gall* ;  
grossiste à Paris : *Pierre Brivet, S. à r. l.*

Photo Joseph Grove

BALENCIAGA

Photo Joseph Grove





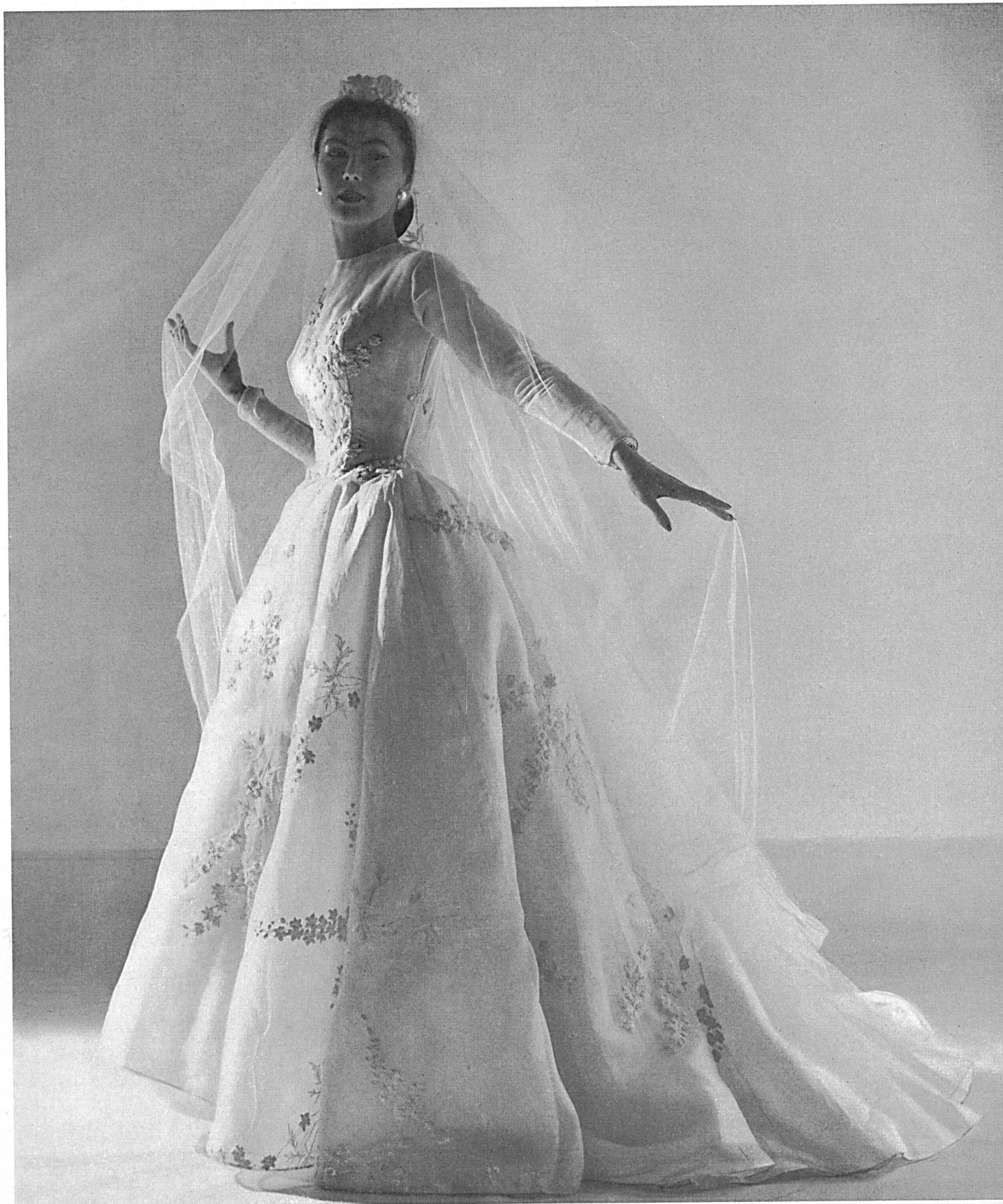
**BERNARD SAGARDOY**

Organdi rayé brodé  
de *Walter Stark, Saint-Gall* ;  
grossiste à Paris : Pierre Besson



**CARVEN**

Broderies  
de *Walter Stark, Saint-Gall* ;  
grossiste à Paris : Pierre Besson



**JEANNE LANVIN (CASTILLO)**

Organdi brodé  
de *Forster Willi & Co., Saint-Gall* ;  
placé par *Inamo, Zurich*

Photo de *Dulmen*



**SUZANNE TALBOT**

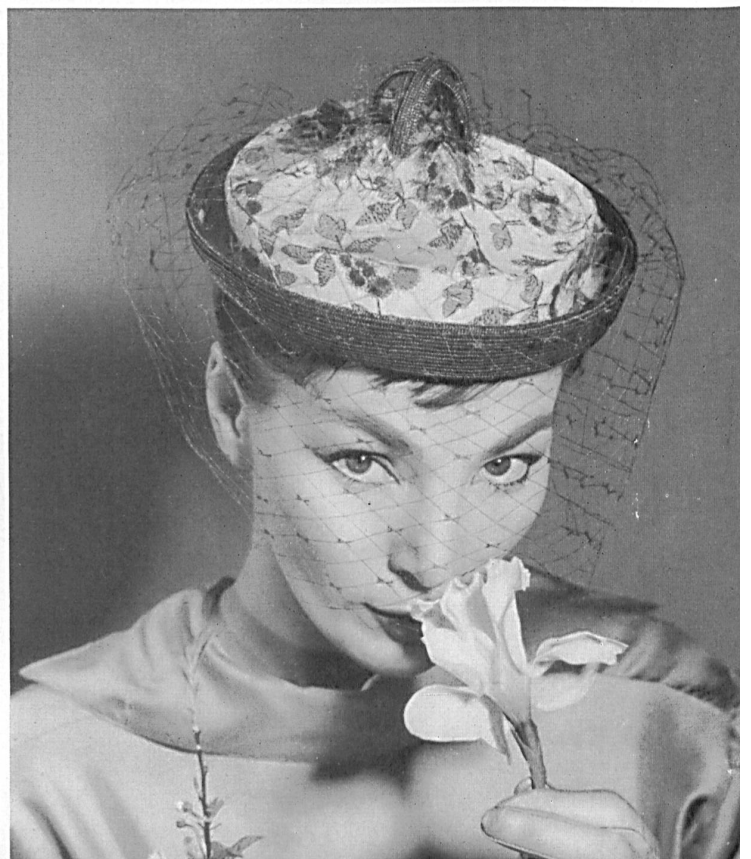
Broderie mosaïque blé dégradé  
de *Walter Schrank & Co., Saint-Gall*

Photo Joseph Grove



**BRUYERE**

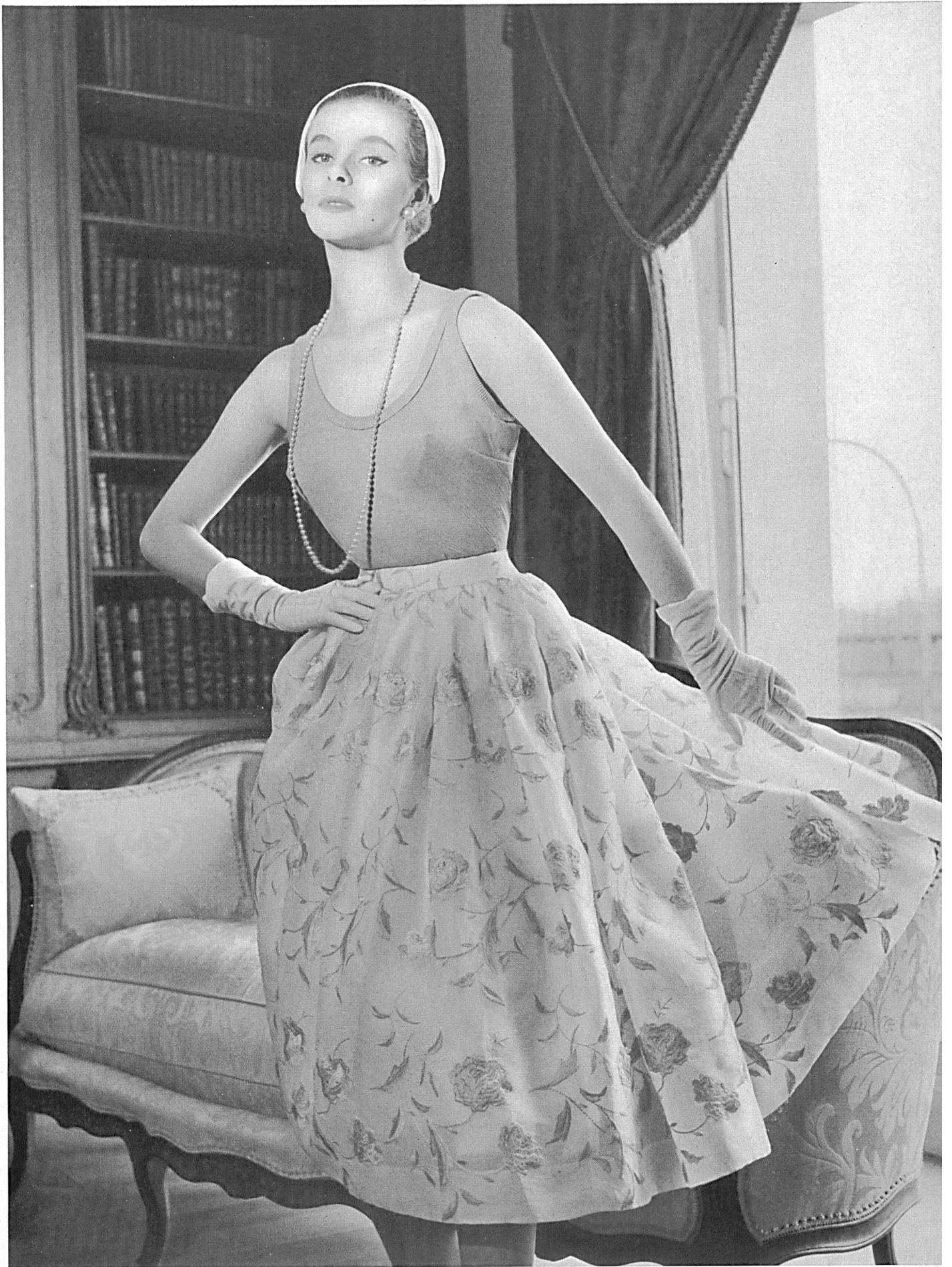
Broderie sur organdi à fond découpé  
de *Alfred Metzger & Co. S. A., Saint-Gall*



**LE MONNIER**

Honan brodé en bleu 3 tons  
de *Walter Schrank & Co., Saint-Gall*

Photo Joseph Grove



**CHRISTIAN DIOR**

(Boutique)

Broderie couleurs, bleu camaïeu, en partie superposée,  
de *Union S. A., Saint-Gall* ;

grossiste à Paris : *Chatillon, Mouly, Roussel S. A.*

Photo *Joseph Grove*



CHRISTIAN DIOR  
(Boutique)

Dessin broderie anglaise sur fond organdi de  
*Union S. A., Saint-Gall*

Grossiste à Paris: Pierre Brivet, S. à r. l.

Photo Seeberger

BALENCIAGA

Photo de Vassa







**BRUYERE**

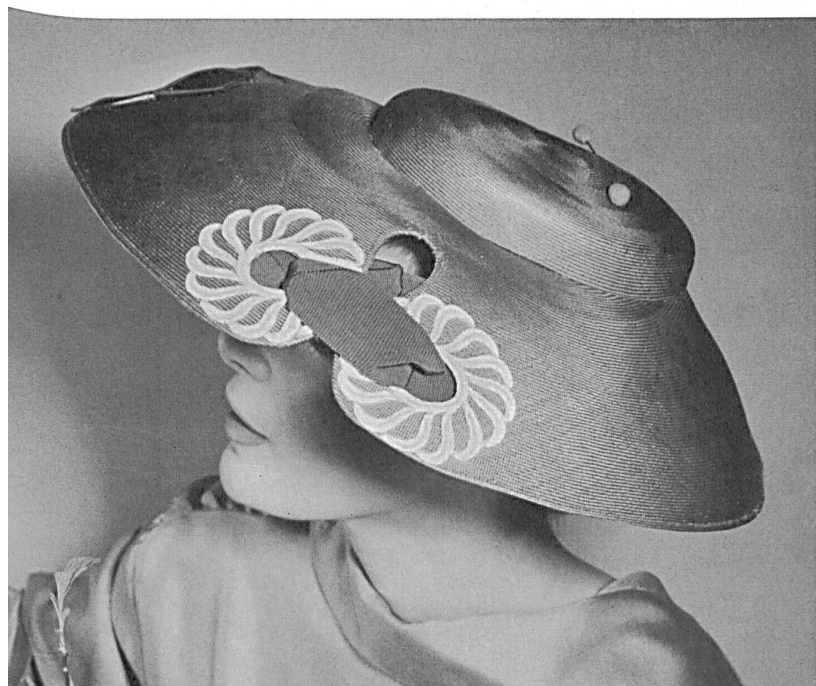
Popeline avec dessin chinois brodé mat et brillant de  
*Walter Schrank & Co., Saint-Gall*

Photo Joseph Grove

**JEANNE LANVIN (CASTILLO)**

Robe garnie d'un col brodé de  
*A. Naef & Cie, Flawil*  
Placé par Inamo, Zurich

Photo de Dulmen



**LE MONNIER**

Galon guipure de  
*Aug. Giger & Co., Saint-Gall*  
Grossiste à Paris: Chatillon, Mouly, Roussel S. à r. l.

Photo Joseph Grove

CARVEN

Dentelle de guipure de  
*Forster Willi & Co., Saint-Gall*  
Grossiste à Paris: Pierre Brivet S. à. r. l.  
Photo Joseph Grove

BALENCIAGA

Photo Joseph Grove







CHRISTIAN DIOR  
(Boutique)

Organdi brodé blanc de  
*Reichenbach & Co., Saint-Gall*  
Distribué par Montex, Paris

CHRISTIAN DIOR

Fleurs de lys brodées sur organdi blanc de

*Union S. A., Saint-Gall*

Grossiste à Paris: Pierre Brivet S. à. r. l.

Photo Mauranchon





**BERNARD SAGARDOY**

Broderie sur organdi de  
*Hufenus & Cie S.A., Saint-Gall*  
Grossiste à Paris: Geny



**BRUYERE**

Garnitures en broderie de  
*Walter Stark, Saint-Gall*  
Grossiste à Paris: Pierre Besson



CARVEN

Broderies couleurs en partie superposées sur fond organdi de  
*Union S.A., Saint-Gall*  
Grossiste à Paris : Pierre Brivet S.à.r.l.

Photo Seeberger





PIERRE BALMAIN

Col et manchettes en Venise très fin de  
*Union S.A., Saint-Gall*  
Grossiste à Paris : Pierre Brivet, S.à r.l.

Photo Seeberger

JEAN DESSES

Broderies genre dentelles d'Irlande de  
*Aug. Giger & Co., Saint-Gall*  
Grossiste à Paris : Pierre Brivet S.à r.l.

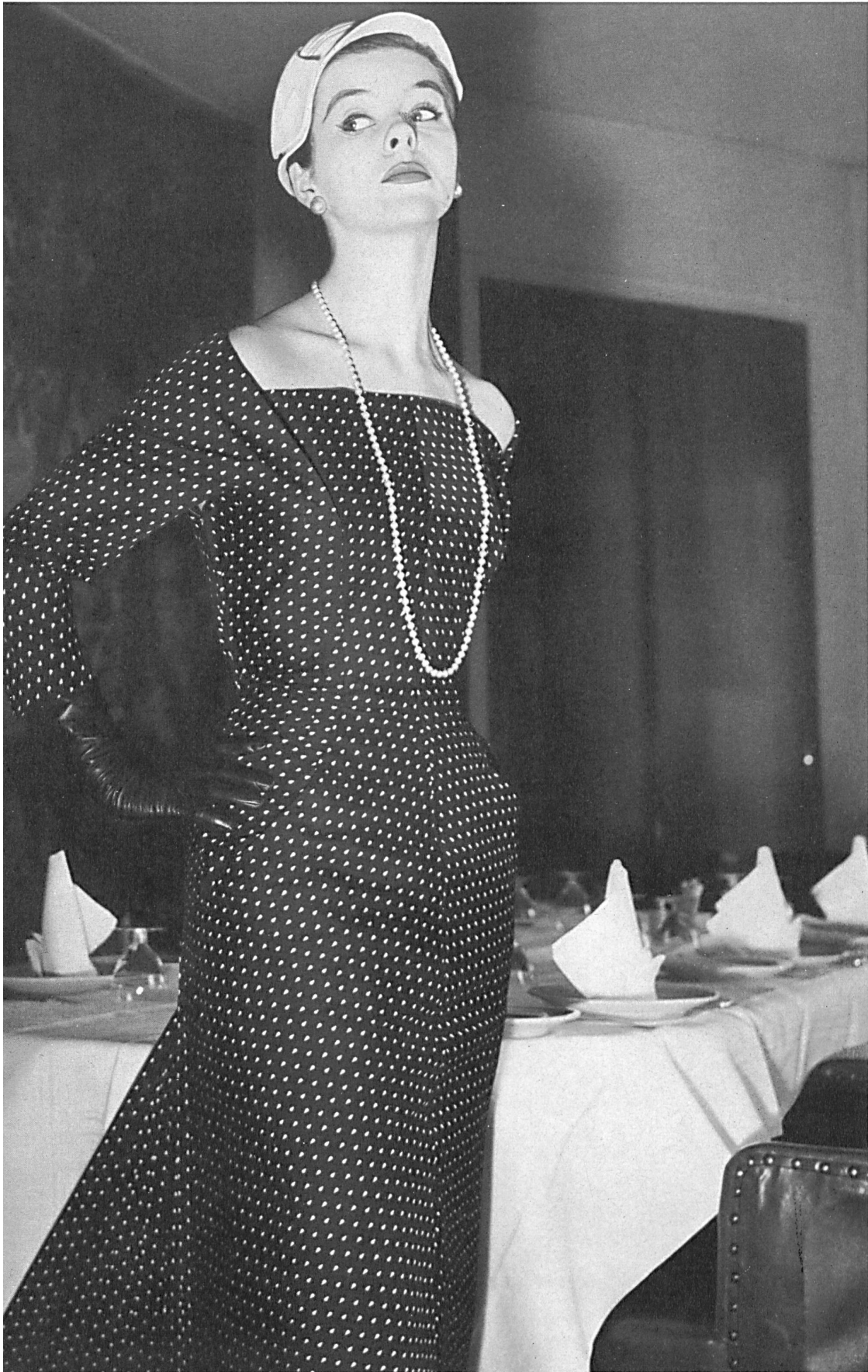
Photo Seeberger



CARVEN

Col et manches garnis en batiste fantaisie  
de  
*Reichenbach & Co., Saint-Gall*  
Distribué par Montex, Paris

Photo Saad



**BERNARD SAGARDOY**  
Popeline Nelo-Polosa de  
*J. G. Nef & Co., S.A., Herisau*



JEANNE LANVIN (CASTILLO)  
Popeline Nelo-Polosa de  
*J. G. Nef & Co., S.A., Herisau*

JEANNE LANVIN (CASTILLO)  
Satin Nelo-Shinosa de  
*J. G. Nef & Co., S.A., Herisau*