

Zeitschrift: Swiss textiles [English edition]
Band: - (1958)
Heft: 1

Artikel: Ici et ailleurs... = Here, there and everywhere... = De aquí y acullá... = Aus aller Welt
Autor: [s.n.]
DOI: <https://doi.org/10.5169/seals-798890>

Nutzungsbedingungen

Die ETH-Bibliothek ist die Anbieterin der digitalisierten Zeitschriften. Sie besitzt keine Urheberrechte an den Zeitschriften und ist nicht verantwortlich für deren Inhalte. Die Rechte liegen in der Regel bei den Herausgebern beziehungsweise den externen Rechteinhabern. [Siehe Rechtliche Hinweise.](#)

Conditions d'utilisation

L'ETH Library est le fournisseur des revues numérisées. Elle ne détient aucun droit d'auteur sur les revues et n'est pas responsable de leur contenu. En règle générale, les droits sont détenus par les éditeurs ou les détenteurs de droits externes. [Voir Informations légales.](#)

Terms of use

The ETH Library is the provider of the digitised journals. It does not own any copyrights to the journals and is not responsible for their content. The rights usually lie with the publishers or the external rights holders. [See Legal notice.](#)

Download PDF: 15.10.2024

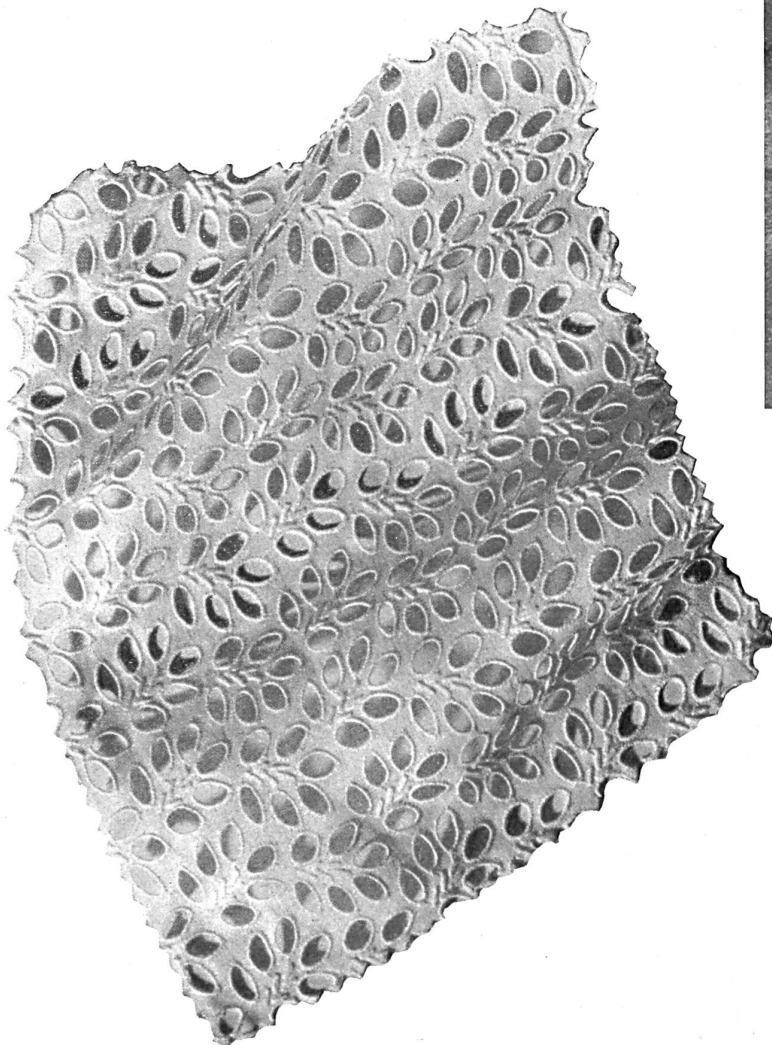
ETH-Bibliothek Zürich, E-Periodica, <https://www.e-periodica.ch>

Ici et ailleurs...

Here, there and everywhere...

De aquí acullá...

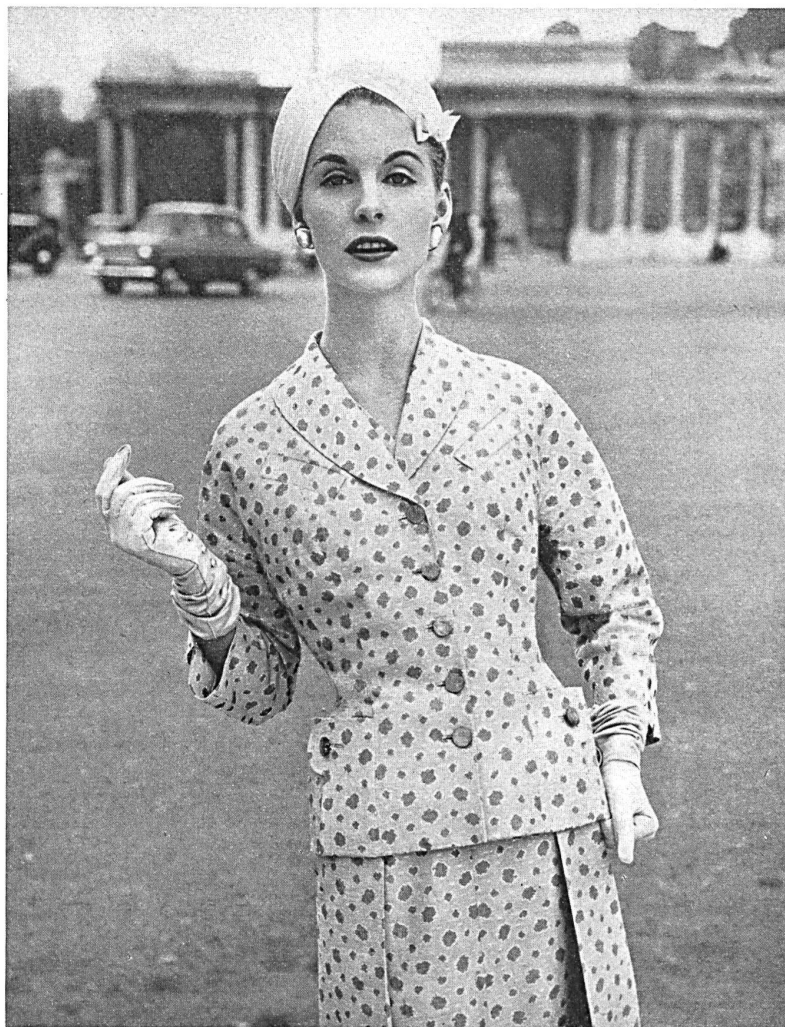
Aus aller Welt...



«RECO», REICHENBACH & CO.,
SAINT-GALL

Broderie sur batiste
Embroidery on batiste
Model Christian Dior, New York

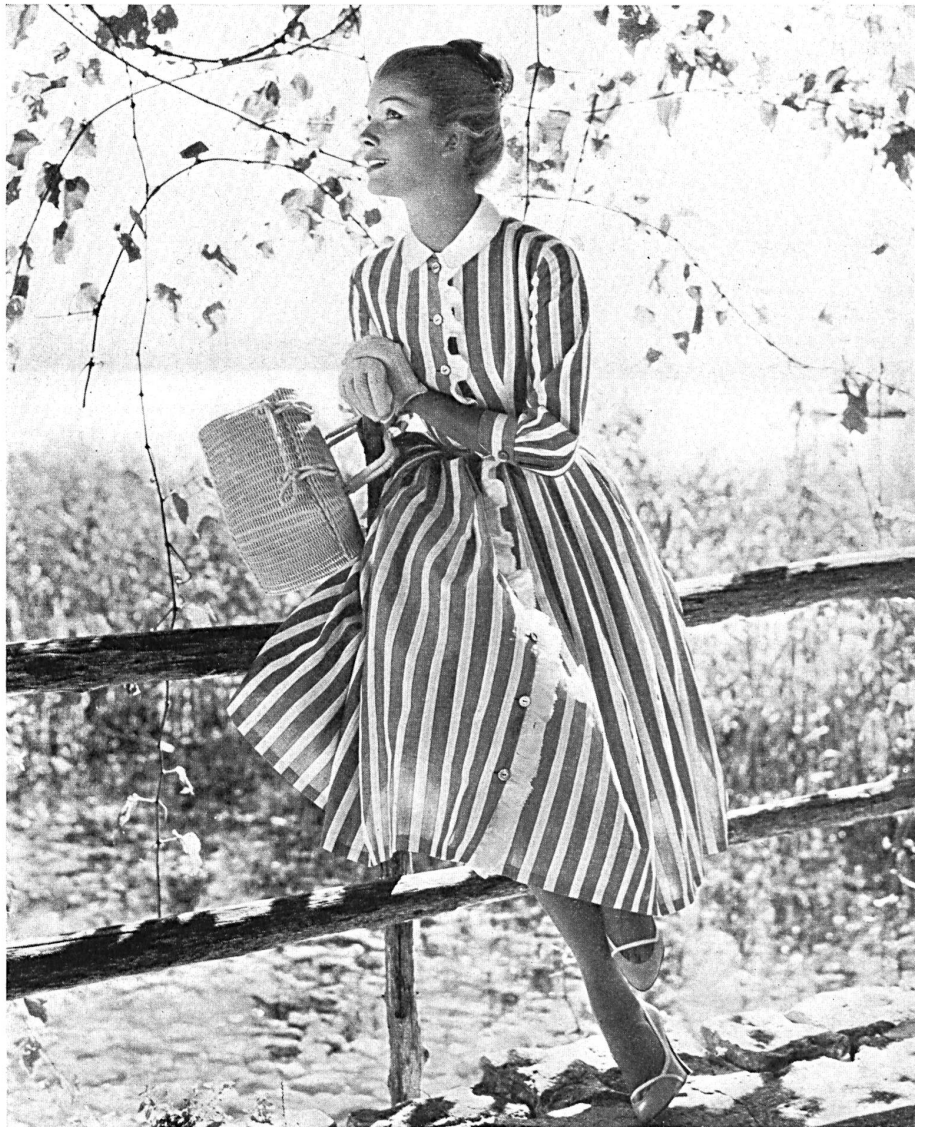
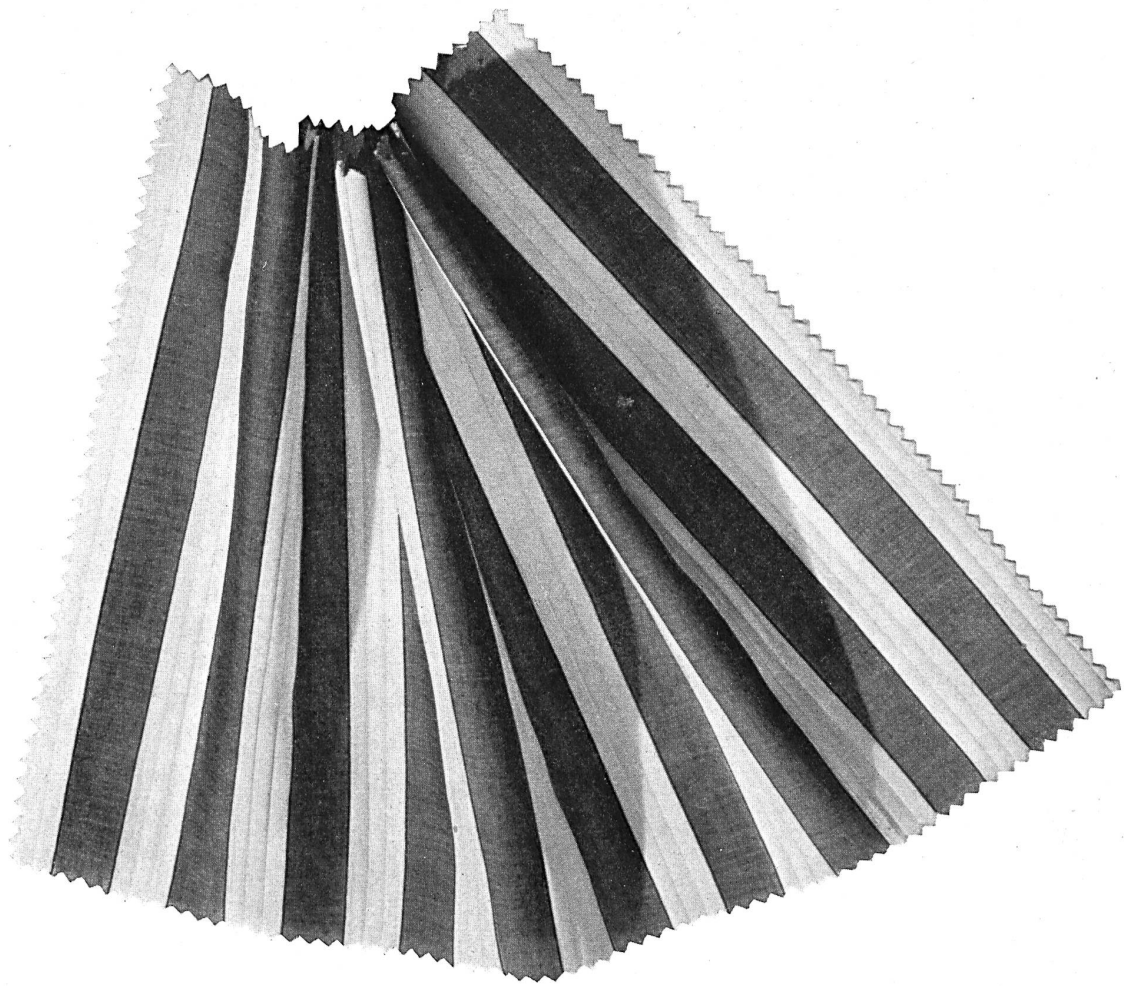
TISSAGES DE SOIERIES
NAEF FRÈRES S. A., ZURICH
«Linon Jacqueline»
Model Stanley Cheney (Pty) Ltd.,
Wynberg/Capetown



TISSAGES DE SOIERIES
NAEF FRÈRES S. A., ZURICH
«Fabian façonné»
Model Stanley Cheney (Pty) Ltd.,
Wynberg/Capetown



«ZURRER», WEISBROD-ZURRER
FILS, HAUSEN s. A.
Tissu de soie / Silk fabric
Model M. Rabie & Sons, Capetown



«RECO», REICHENBACH & CO.,
SAINT-GALL
Batiste fantaisie infroissable, pur coton
Fantasie-Batist, knitterfrei, reine Baum-
wolle
Modell Jugendmoden Mickhausen GmbH,
Mickhausen
Photo Lore Wolff



HEER & CIE S.A., THALWIL
«Merline» (laine et rayonne / Wolle und
Zellwolle)
Modell Uli Richter, S. & E. Modelle, Berlin
Photo Regi Relang



HEER & CIE S.A., THALWIL
«Fendor» (coton / Baumwolle)
Modell Anny Arnecke, Berlin
Photo Helmut Johmaier



METTLER & CIE S.A., SAINT-GALL
Tissu de coton/Baumwollgewebe
Modell Ersä, Saarbrücken



TISSAGES DE SOIERIES
NAEF FRÈRES S. A., ZURICH
«Crylor Suprême»
Modell Margrit Graf, Wien

TISSAGES DE SOIERIES
NAEF FRÈRES S. A., ZURICH
«Crylor Maxim»
Modell Franz L. Preminger, Wien
Photo Jowa Parisini

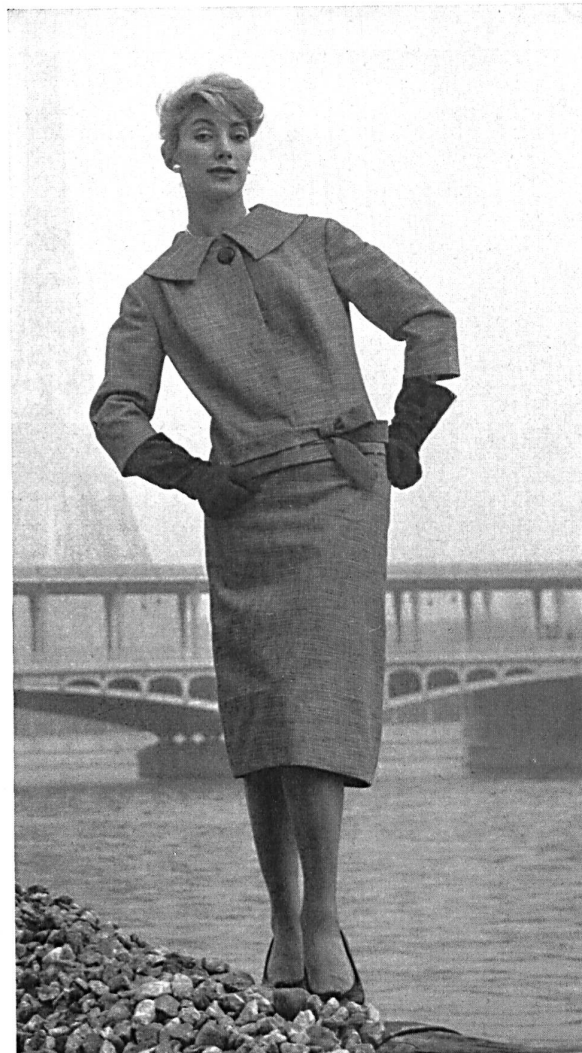


JACOB ROHNER S.A., REBSTEIN
Blouses en batiste de coton «Minicare 777» avec
broderies décoratives
Blusen aus Baumwollbatist «Minicare 777» mit
dekorativen Stickereien
Modelle Ersa, Saarbrücken





1

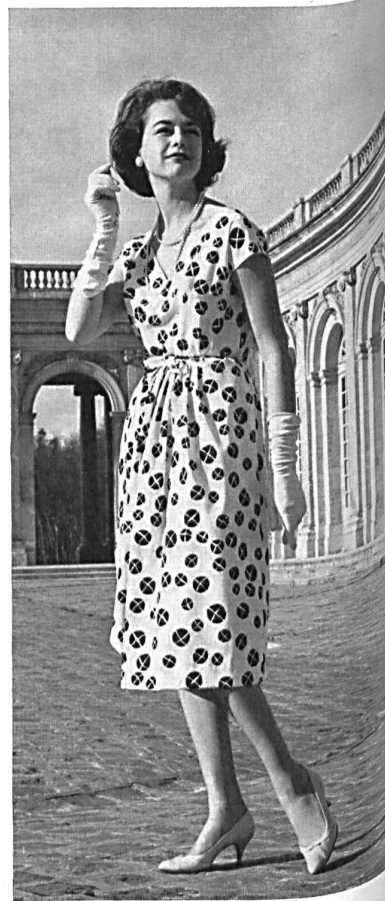


2

3



4



STOFFEL & CO., SAINT-GALL

- 1 Tissu à fil de structure
Modèle Janico, Paris
- 2 Tissu à fil de structure
Modèle Itha, Paris
- 3 Tissu Jacquard
Modèle Bellanger, Paris
- 4 Dessin imprimé sur reps
Modèle Moya, Paris

- HEER & CIE S.A., THALWIL
- 1 «Satin Florence» (coton/Baumwolle)
Modèle Pillet, Paris
Exclusivité pour la France:
Robert Burg et Cie, S.à.r.l., Paris
 - 2 «Satin Sibyl» (coton/Baumwolle)
Modèle Lempereur, Paris
Exclusivité pour la France:
Robert Burg et Cie, S.à.r.l., Paris
 - 3 «Draplyne» (rayonne et laine/Rayonne und Wolle)
Modèle Mine Laperrine, Paris
Exclusivité pour la France:
Robert Burg et Cie, S.à.r.l., Paris



1

2



3

