

Zeitschrift: Swiss textiles [English edition]
Band: - (1958)
Heft: 3

Artikel: Ici et ailleurs... = Here, there and everywhere... = De aquí y acullá... = Aus aller Welt
Autor: [s.n.]
DOI: <https://doi.org/10.5169/seals-798914>

Nutzungsbedingungen

Die ETH-Bibliothek ist die Anbieterin der digitalisierten Zeitschriften. Sie besitzt keine Urheberrechte an den Zeitschriften und ist nicht verantwortlich für deren Inhalte. Die Rechte liegen in der Regel bei den Herausgebern beziehungsweise den externen Rechteinhabern. [Siehe Rechtliche Hinweise.](#)

Conditions d'utilisation

L'ETH Library est le fournisseur des revues numérisées. Elle ne détient aucun droit d'auteur sur les revues et n'est pas responsable de leur contenu. En règle générale, les droits sont détenus par les éditeurs ou les détenteurs de droits externes. [Voir Informations légales.](#)

Terms of use

The ETH Library is the provider of the digitised journals. It does not own any copyrights to the journals and is not responsible for their content. The rights usually lie with the publishers or the external rights holders. [See Legal notice.](#)

Download PDF: 20.11.2024

ETH-Bibliothek Zürich, E-Periodica, <https://www.e-periodica.ch>

Ici et ailleurs...

Here, there and everywhere...

De aqui y acullá...

Aus aller Welt...



HEER & C^{ie} S.A.
THALWIL
Tissu Draplyne
(rayonne/laine)
Modèle : Maggy
Rouff Extension
Grossiste à Paris :
Robert Burg & Co.
Photo Jean Coquin.



SOIERIES STEHLI S.A., ZURICH
Bellanza.
Modèle : Michèle Roger, Paris.
Photo Joseph Grove.

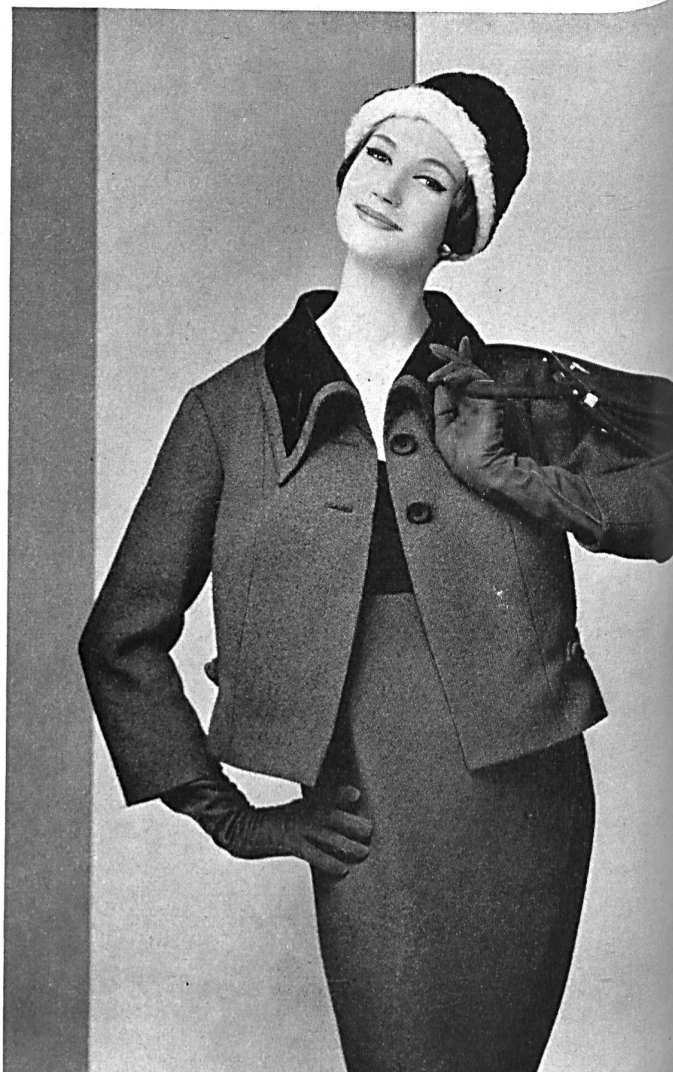


SOIERIES STEHLI S.A., ZURICH
Honan soie naturelle.
Modèle : Michèle Roger, Paris.
Photo Joseph Grove.



HEER & C^{ie} S.A., THALWIL
Tissu « Domino Crystal » (rayonne/fibranne)
Modèle : Henri Pilet, Paris.
Grossiste à Paris : Robert Burg & Co.

HEER & C^{ie} S.A., THALWIL
Tissu « Domino Crystal » (rayonne/fibranne)
Modèle : P. A. Ber, Paris.
Grossiste à Paris : Robert Burg & Co.
Photo Seeberger.

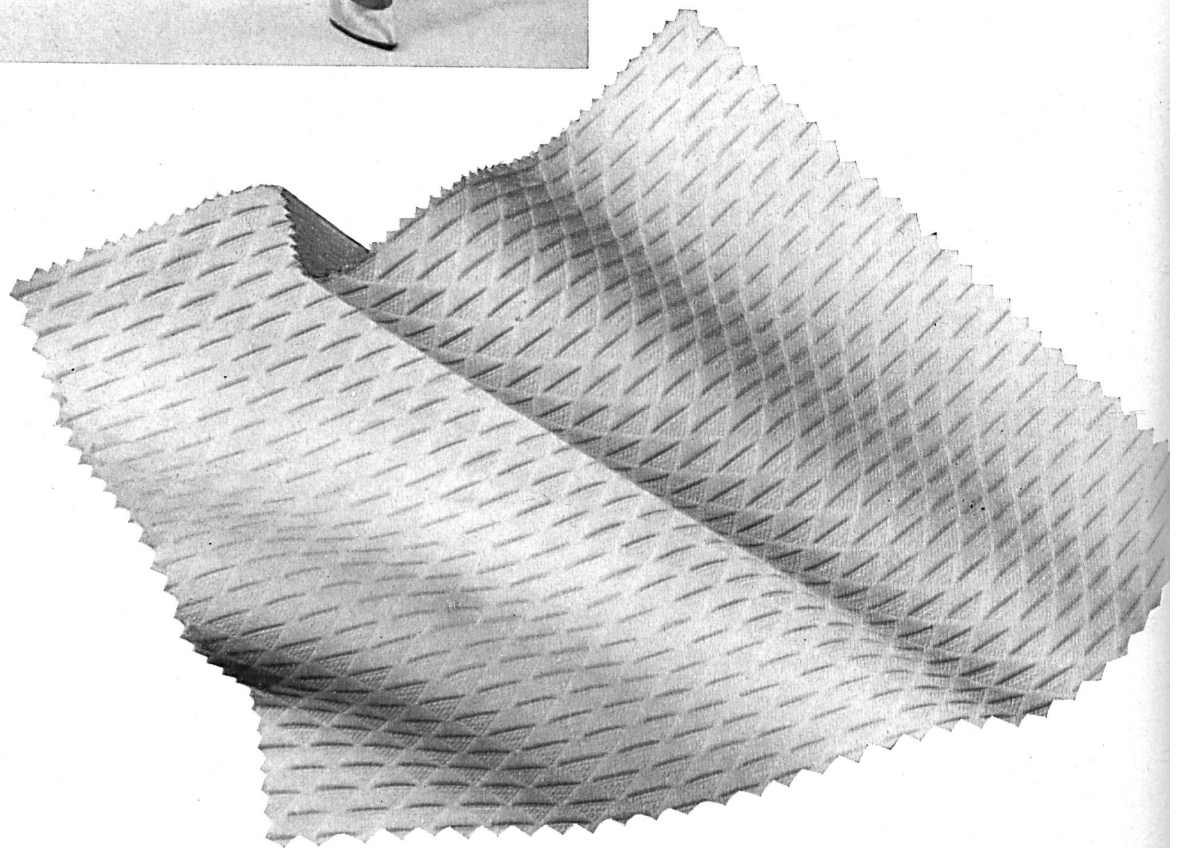




HEER & C^{ie} S.A., THALWIL
Tissu « Denise » (rayonne/laine)
Modèle : Jacqueline Monnin, Paris.
Exclusivité pour la France : Robert Burg & Co.



REICHENBACH & Co., SAINT-GALL
Piqué.
Modell: Heinz Oestergaard, Berlin.
Foto Irm Kühn.





REICHENBACH & Co., SAINT-GALL
 Batiste brodée « Mincare ».
 Batist bestickt « Mincare ».
 Modell: Rositta, Wien.



RUDOLF BRAUCHBAR & Cie A.G.,
 ZURICH
 Caruca, printed pure silk fabric.
 Model E. Lucas & Co. Pty. Ltd., Melbourne.
 Photo Helmut Newton.



RUDOLF
 BRAUCHBAR & Cie
 A.G., ZURICH
 Bahia, printed pure silk
 fabric.
 Model E. Lucas & Co.
 Pty. Ltd., Melbourne

L. ABRAHAM & Co. SILKS Ltd., ZURICH
Brocaded Basra « Mantille ».
Model Irene Gilbert, Dublin.
Photo John French.



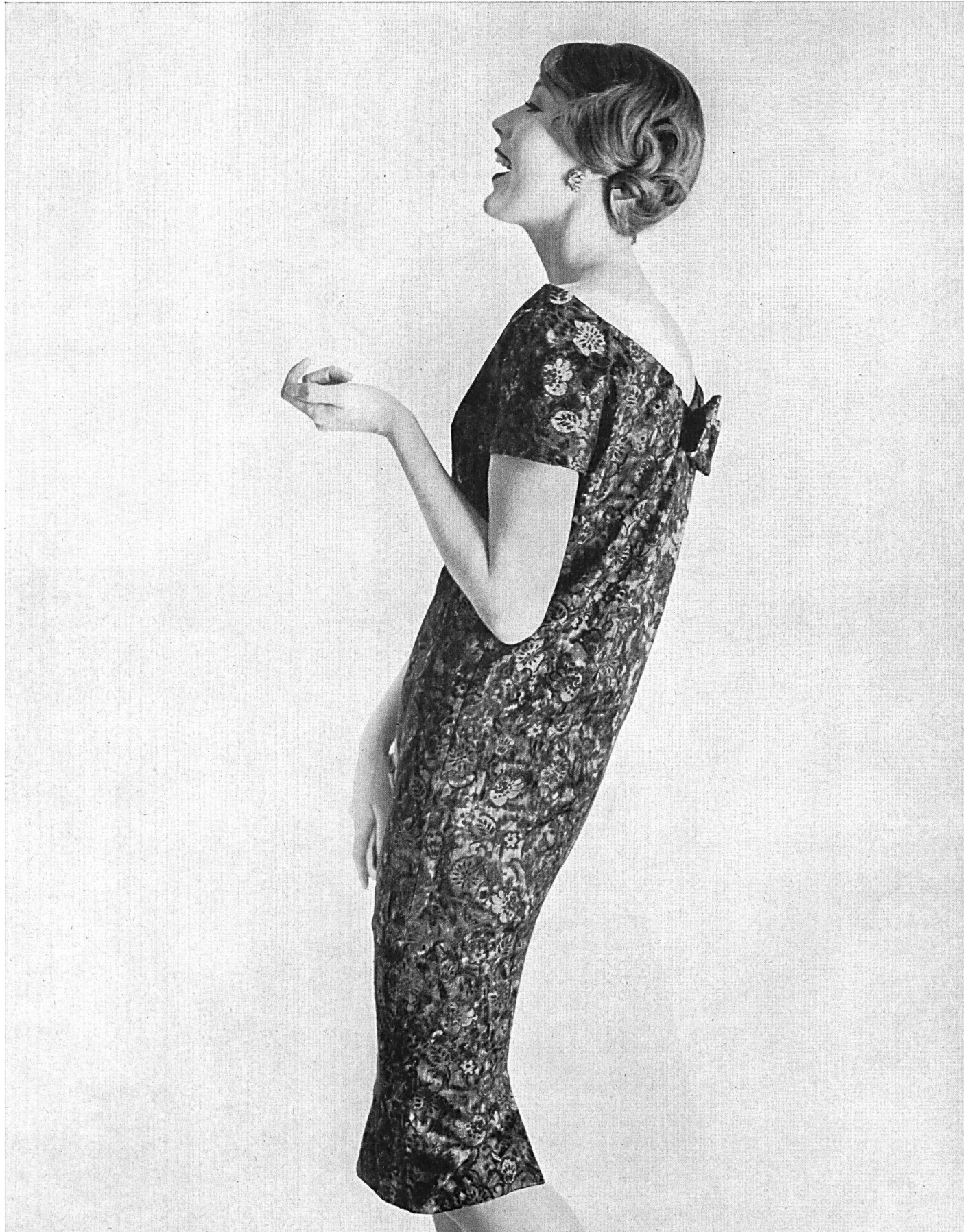
L. ABRAHAM & Co. SILKS Ltd., ZURICH
« Follette » printed muslin.
Model Irene Gilbert, Dublin.
Photo John French.

RUDOLF BRAUCHBAR & Cie A.G., ZURICH

Fassoniertes, kettbedrucktes Lamégewebe, königsblau und gold.

Tissu chiné façonné lamé, bleu roi et or.

Modell Viktor Maschek, Wien.





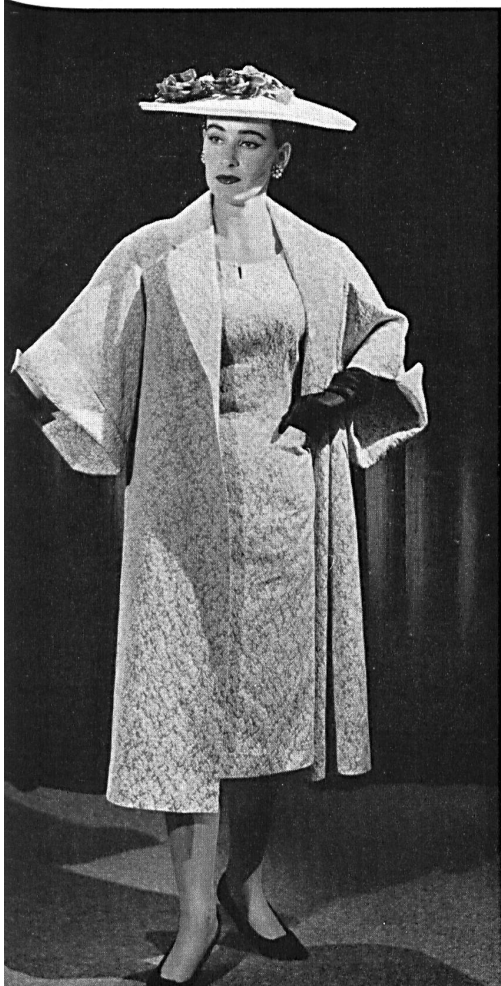
L. ABRAHAM & Co. SEIDEN
A.G., ZURICH
Palova.
Modell Viktor Maschek, Wien.



L. ABRAHAM & Co. SEIDEN
A.G., ZURICH
Basra.
Modell Viktor Maschek, Wien.



SILK MILLS NAEF BROTHERS
 Ltd., ZURICH
 Crylor Carla.
 Model W. Selby & Co., Christ-
 church (N.Z.).
 Photo Mannering & Donaldson
 Ltd.



SILK MILLS NAEF BROTHERS
 Ltd., ZURICH
 Figured Crylor.
 Model Camcraft Ltd.,
 Auckland (N.Z.).
 Photo Capitol Supra.



BISCHOFF TEXTIL A.G., ST. GALLEN
Stickereien - Broderies.
Nachthemd von : / Chemise de nuit de :
Helfferich A.G., Neustadt (Deutschland).
Photo Lutz.