

Ici et ailleurs... = Here, there and everywhere... = De aquí y acullá... = Aus aller Welt

Autor(en): [s.n.]

Objektyp: **Article**

Zeitschrift: **Swiss textiles [English edition]**

Band (Jahr): - (1961)

Heft 2

PDF erstellt am: **12.07.2024**

Persistenter Link: <https://doi.org/10.5169/seals-798274>

Nutzungsbedingungen

Die ETH-Bibliothek ist Anbieterin der digitalisierten Zeitschriften. Sie besitzt keine Urheberrechte an den Inhalten der Zeitschriften. Die Rechte liegen in der Regel bei den Herausgebern.

Die auf der Plattform e-periodica veröffentlichten Dokumente stehen für nicht-kommerzielle Zwecke in Lehre und Forschung sowie für die private Nutzung frei zur Verfügung. Einzelne Dateien oder Ausdrucke aus diesem Angebot können zusammen mit diesen Nutzungsbedingungen und den korrekten Herkunftsbezeichnungen weitergegeben werden.

Das Veröffentlichen von Bildern in Print- und Online-Publikationen ist nur mit vorheriger Genehmigung der Rechteinhaber erlaubt. Die systematische Speicherung von Teilen des elektronischen Angebots auf anderen Servern bedarf ebenfalls des schriftlichen Einverständnisses der Rechteinhaber.

Haftungsausschluss

Alle Angaben erfolgen ohne Gewähr für Vollständigkeit oder Richtigkeit. Es wird keine Haftung übernommen für Schäden durch die Verwendung von Informationen aus diesem Online-Angebot oder durch das Fehlen von Informationen. Dies gilt auch für Inhalte Dritter, die über dieses Angebot zugänglich sind.

Ici et ailleurs...

Here, there and everywhere...

De aqui y acullá...

Aus aller Welt...

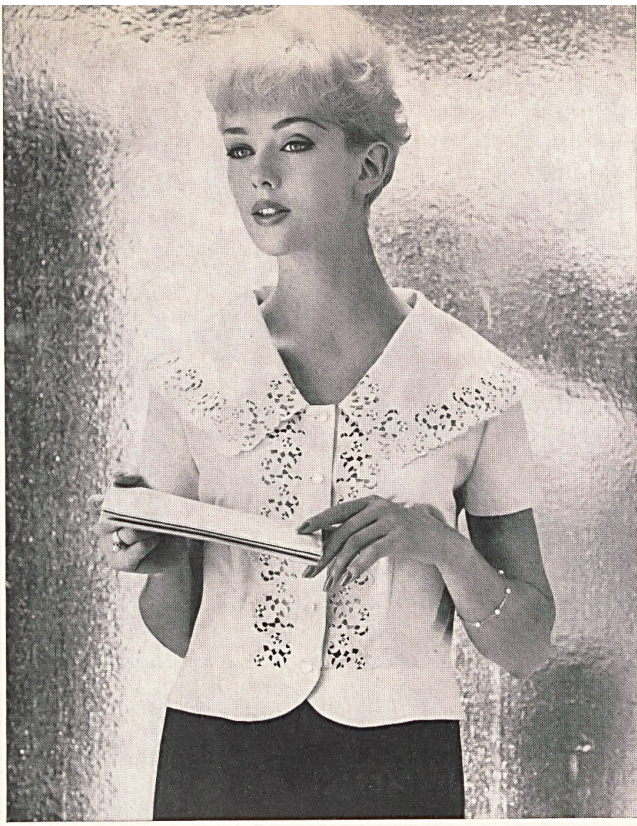


ROBT. SCHWARZENBACH & CO.,
THALWIL

Tissu chiné pure soie — Pure silk warp
printed fabric — Tejido chiné de seda
pura — Reinseiden-Chiné
Modèle Robell Modeller, Stockholm
Photo Ateljé Ugglä A. B.

RUDOLF BRAUCHBAR & CIE S. A.,
ZURICH

Organdi imprimé pure soie — Pure silk
printed organdy — Organdi de seda pura
estampado — Bedruckter reinseidener
Organdy
• Modèle Hans W. Claussen, Berlin
Photo Hubs Flöter



FORSTER WILLI & CO., SAINT-GALL

Guipure
Modèle Wollenschläger & Co. G.m.b.H.,
Baden-Baden (Allemagne)



NEUBURGER & CO. A.G.,
SAINT-GALL

Blouse brodée Minicare — Embroidered
Minicare blouse — Blusa bordada Mini-
care — Bestickte Minicare Bluse
Modèle Jora, Witzenhausen
Photo Studio Hilde Laskawy

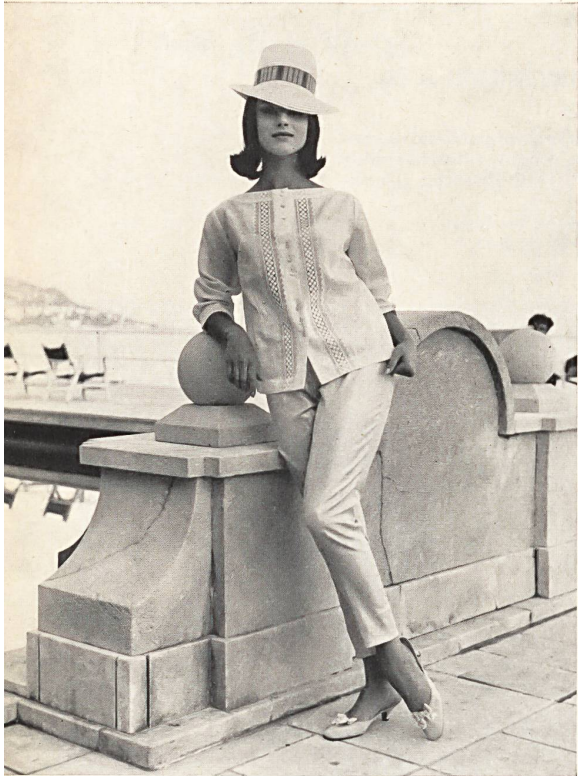
ROBT. SCHWARZENBACH & CO.,
THALWIL

«Floratics», taffetas chiné pure soie — pure
silk warp printed taffeta — tafetan chiné
de seda pura — kettbedruckter reinsei-
dener Taft.
Modèle Hellen Modeller, Oslo
Photo Sohlberg Foto A. S.



FORSTER WILLI & CO., SAINT-GALL

Coton Minicare brodé — Embroidered
Minicare cotton — Algodón Minicare
bordado — Bestickte Minicare Baum-
wolle
Modèle Jeanne Gallay, Nice



FORSTER WILLI & CO., SAINT-GALL

Batiste Minicare brodée et guipure —
Embroidered Minicare batiste and etched
lace — Batista Minicare bordada y bor-
dado químico — Bestickter Minicare
Batist und Aetzspitze.
Modèle Jeanne Gallay, Nice



FORSTER WILLI & CO., SAINT-GALL

Batiste Minicare brodée et guipure —
Embroidered Minicare batiste and etched
lace — Batista Minicare bordada y bor-
dado químico — Bestickter Minicare
Batist und Aetzspitze.
Modèle Jeanne Gallay, Nice
Photos Adrien Lucarelli



RUDOLF BRAUCHBAR & CIE S. A.,
ZURICH

Twill imprimé pure soie — Printed pure
silk twill — Twill de seda pura estampado —
Bedruckter reinseidener Surah.
Modèle Brigitte, Cannes
Distribué par Montex, Paris



« RECO », REICHENBACH & CO.,
SAINT-GALL

Batiste fantaisie — Fancy batiste —
Batista de fantasia — Phantasie-Batiste
Modèle Brigitte, Cannes
Distribué par Montex, Paris



« RECO », REICHENBACH & CO.,
SAINT-GALL

Batiste Minicare
Modèle Jane Lend, Paris
Distribué par Montex, Paris



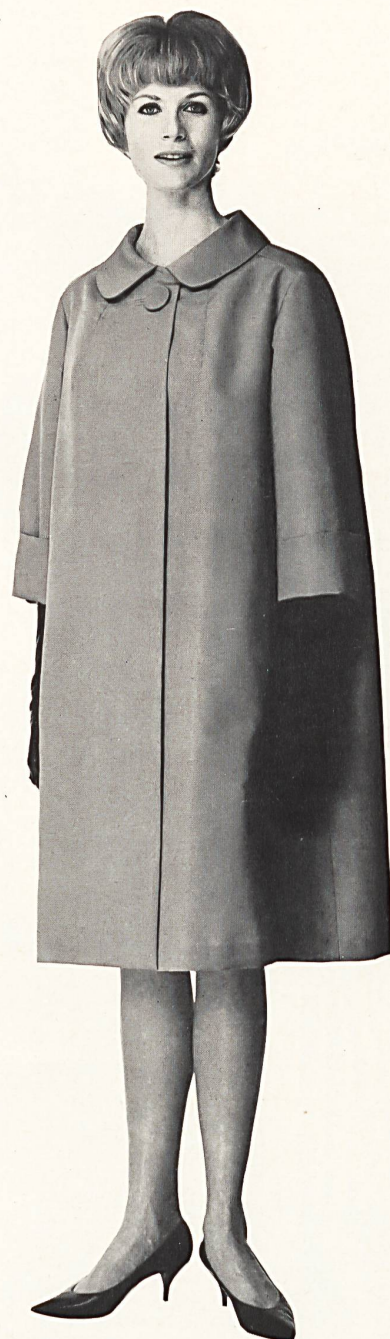
« RECO », REICHENBACH & CO.,
SAINT-GALL

Batiste Minicare brodée
Modèle Pierre Billet
Distribué par Montex, Paris



« RECO », REICHENBACH & CO.,
SAINT-GALL

Batiste Minicare brodée
Modèle Manuela, Nice
Distribué par Montex, Paris



ROBT. SCHWARZENBACH & CO.,
THALWIL

Faille pure soie — Pure silk faille — Falla
de seda pura — Reinseidene Faille
Modèle Uzès-Coats, Paris



HEER & CIE S. A., THALWIL

Tissu « Sarabande » (fabric / tejido / Gewebe)
 Distribué par Robert Burg & Cie, Paris
 Modèle Isa Véra, Paris



HEER & CIE S. A., THALWIL

Tissu « Sarabande » (fabric / tejido / Gewebe)
 Distribué par Robert Burg & Cie, Paris
 Modèle Frédérique France, Paris



HEER & CIE S. A., THALWIL

Tissu « Sarabande » (fabric / tejido / Gewebe)
 Distribué par Robert Burg & Cie, Paris
 Modèle Frédérique France, Paris