

# Printemps-été 1963

Autor(en): **[s.n.]**

Objektyp: **Article**

Zeitschrift: **Swiss textiles [English edition]**

Band (Jahr): - **(1963)**

Heft 3

PDF erstellt am: **10.08.2024**

Persistenter Link: <https://doi.org/10.5169/seals-798646>

## **Nutzungsbedingungen**

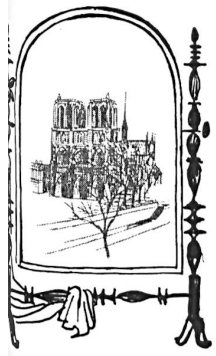
Die ETH-Bibliothek ist Anbieterin der digitalisierten Zeitschriften. Sie besitzt keine Urheberrechte an den Inhalten der Zeitschriften. Die Rechte liegen in der Regel bei den Herausgebern.

Die auf der Plattform e-periodica veröffentlichten Dokumente stehen für nicht-kommerzielle Zwecke in Lehre und Forschung sowie für die private Nutzung frei zur Verfügung. Einzelne Dateien oder Ausdrucke aus diesem Angebot können zusammen mit diesen Nutzungsbedingungen und den korrekten Herkunftsbezeichnungen weitergegeben werden.

Das Veröffentlichen von Bildern in Print- und Online-Publikationen ist nur mit vorheriger Genehmigung der Rechteinhaber erlaubt. Die systematische Speicherung von Teilen des elektronischen Angebots auf anderen Servern bedarf ebenfalls des schriftlichen Einverständnisses der Rechteinhaber.

## **Haftungsausschluss**

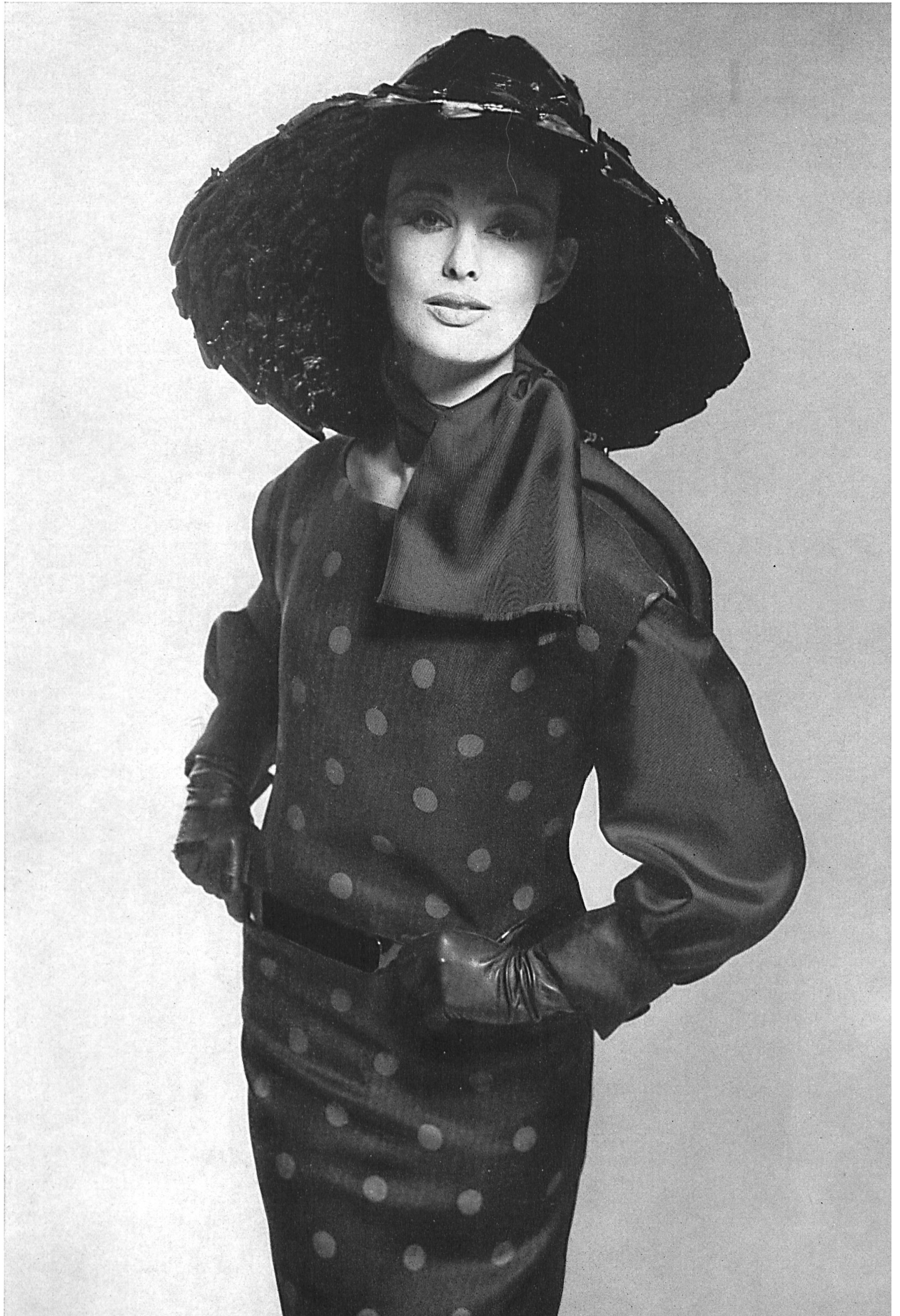
Alle Angaben erfolgen ohne Gewähr für Vollständigkeit oder Richtigkeit. Es wird keine Haftung übernommen für Schäden durch die Verwendung von Informationen aus diesem Online-Angebot oder durch das Fehlen von Informationen. Dies gilt auch für Inhalte Dritter, die über dieses Angebot zugänglich sind.



# PRINTEMPS — ÉTÉ 1963

Dans les collections : les nouveautés de Zurich

MODÈLES EXCLUSIFS — REPRODUCTION INTERDITE



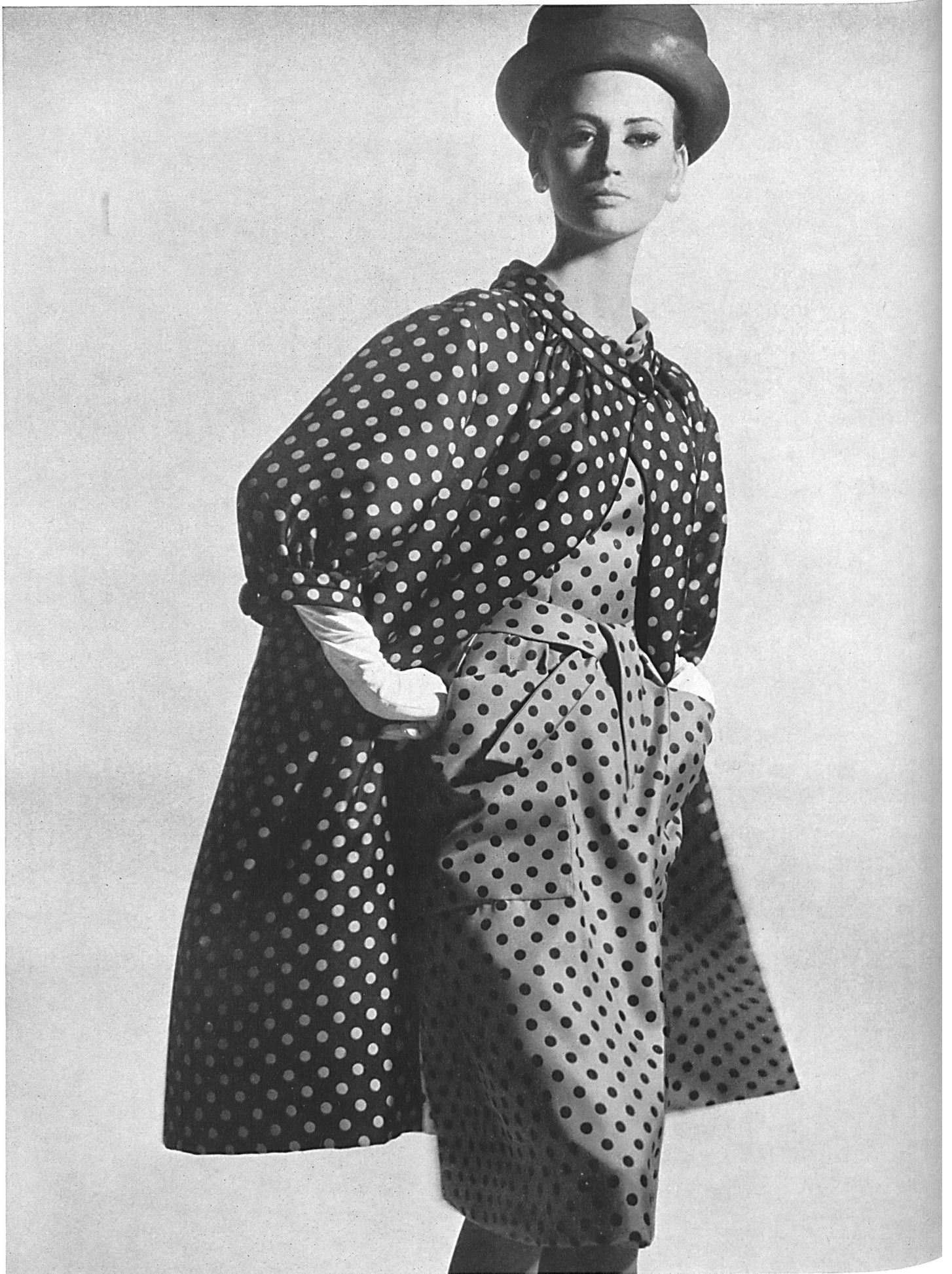
YVES SAINT-LAURENT  
Rosco - imprimé de  
Abraham & Cie,  
Sociétés S. A., Zurich  
Photo Kublin



CHRISTIAN DIOR  
Crêpe « Caroline » imprimé de  
L. Abraham & Cie, Soieries S. A., Zurich  
Photo Kublin



JACQUES HEIM  
Twill « Unduki » imprimé de  
L. Abraham & Cie, Soieries S. A., Zurich  
Photo Rév



JEANNE LANVIN  
Twill « Doucine » imprimé de  
L. Abraham & Cie, Soieries S. A., Zurich  
Photo Kublin



GUY LAROCHE  
Robe de cocktail en mousseline « Edéa » imprimée et manteau en « Gazar » de  
L. Abraham & Cie, Soieries S. A., Zurich  
Photo Barbieri

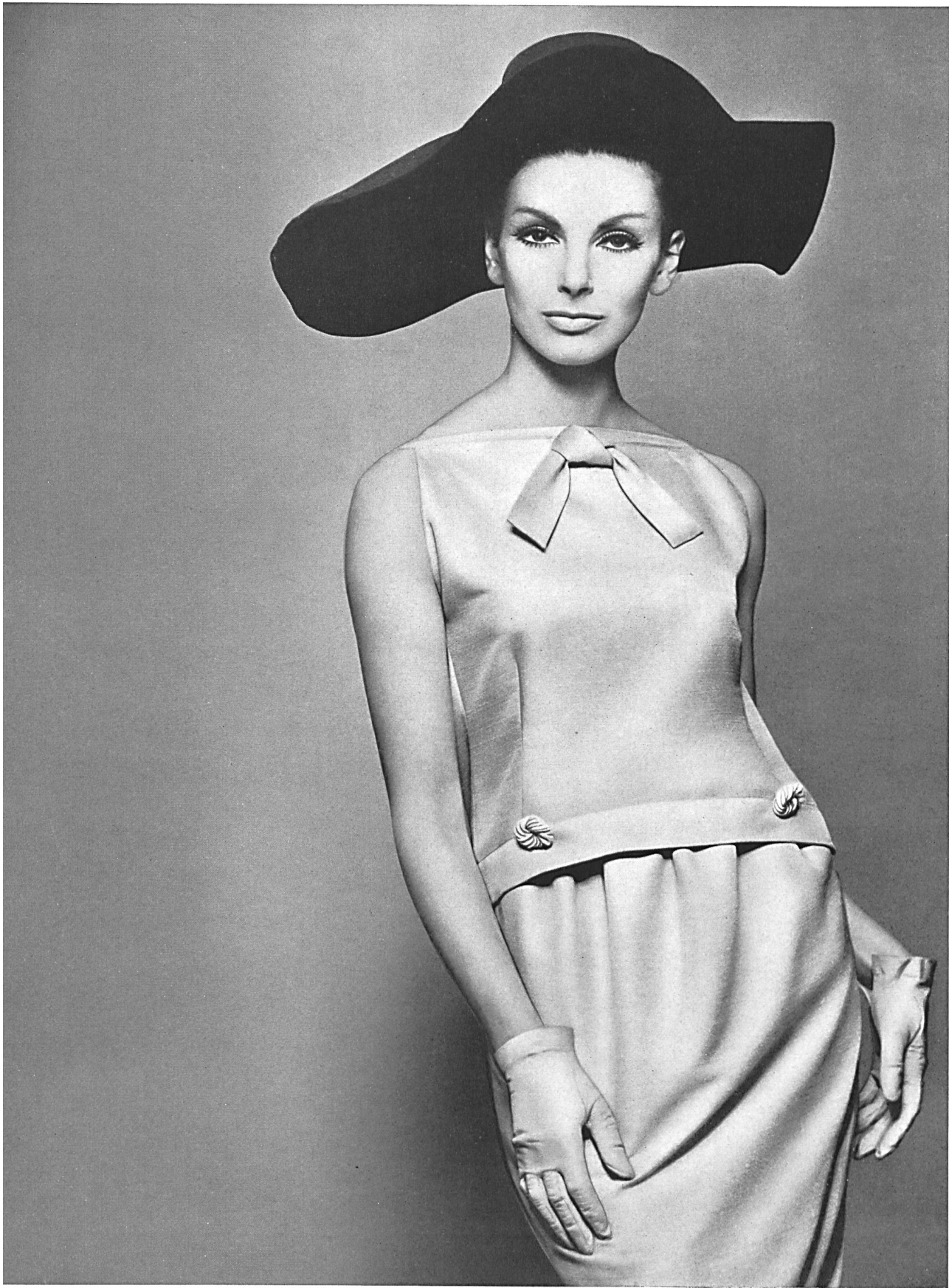
PIERRE BALMAIN  
Mousseline « Edéa »  
imprimée de  
L. Abraham & Cie,  
Soieries S. A., Zurich  
Photo Kublin



CHRISTIAN DIOR  
« Tundra » de  
L. Abraham & Cie,  
Soieries S. A., Zurich  
Photo Kublin

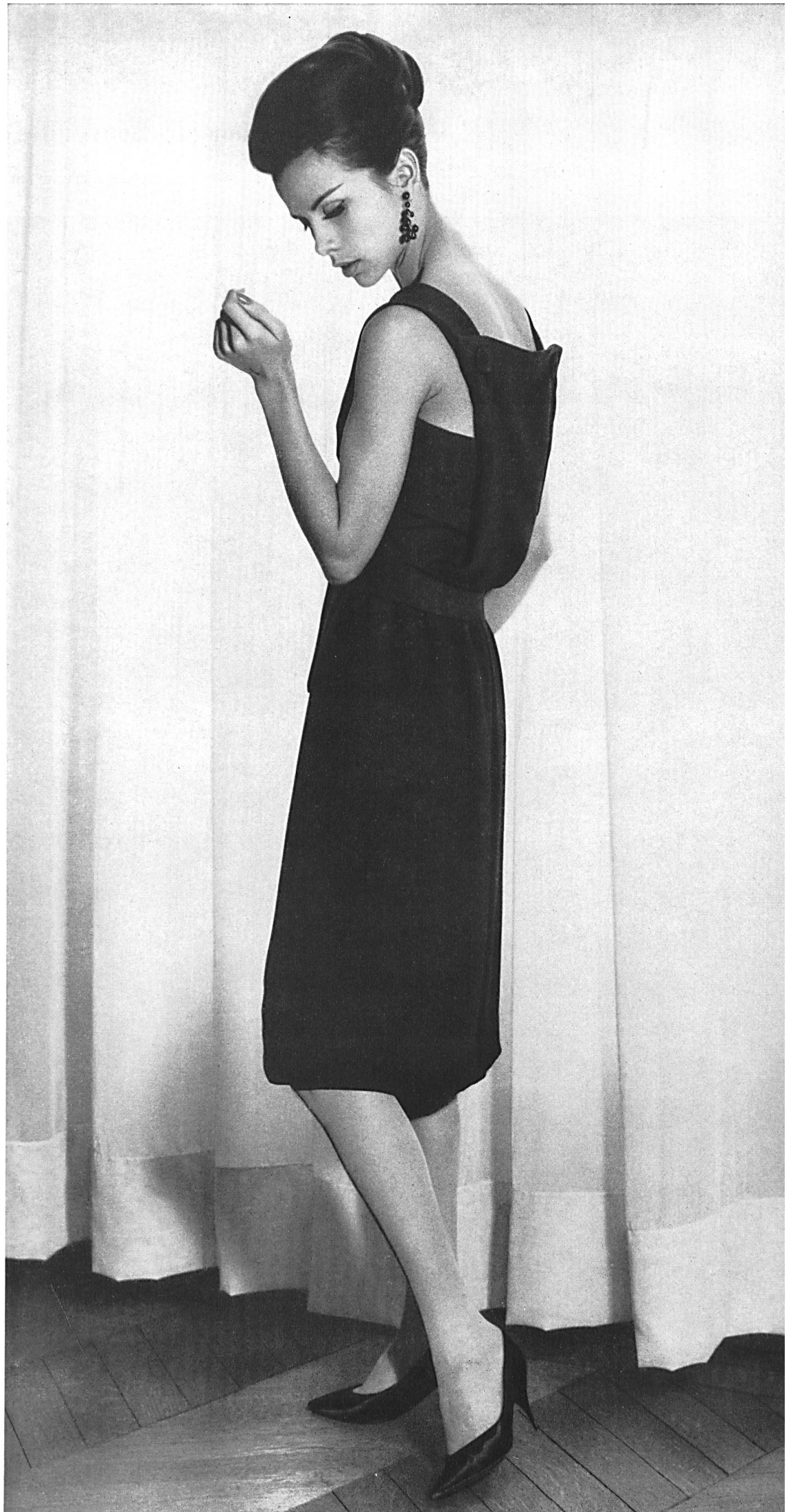






PIERRE CARDIN  
Shantung « Favorite » pure soie de  
Robt. Schwarzenbach & Co., Thalwil

CHRISTIAN DIOR  
(Boutique)  
Crêpe Romain envers satin soie  
de la  
S. A. Stünzi Fils, Horgen



Dans les collections : les nouveautés de Saint-Gall

MODÈLES EXCLUSIFS - REPRODUCTION INTERDITE



BALENCIAGA  
Photo Rév

FERRERAS

Organdi découpé de

Forster Willi & Co., Saint-Gall

Grossiste à Paris : Robert Burg & Cie

Photo Grove





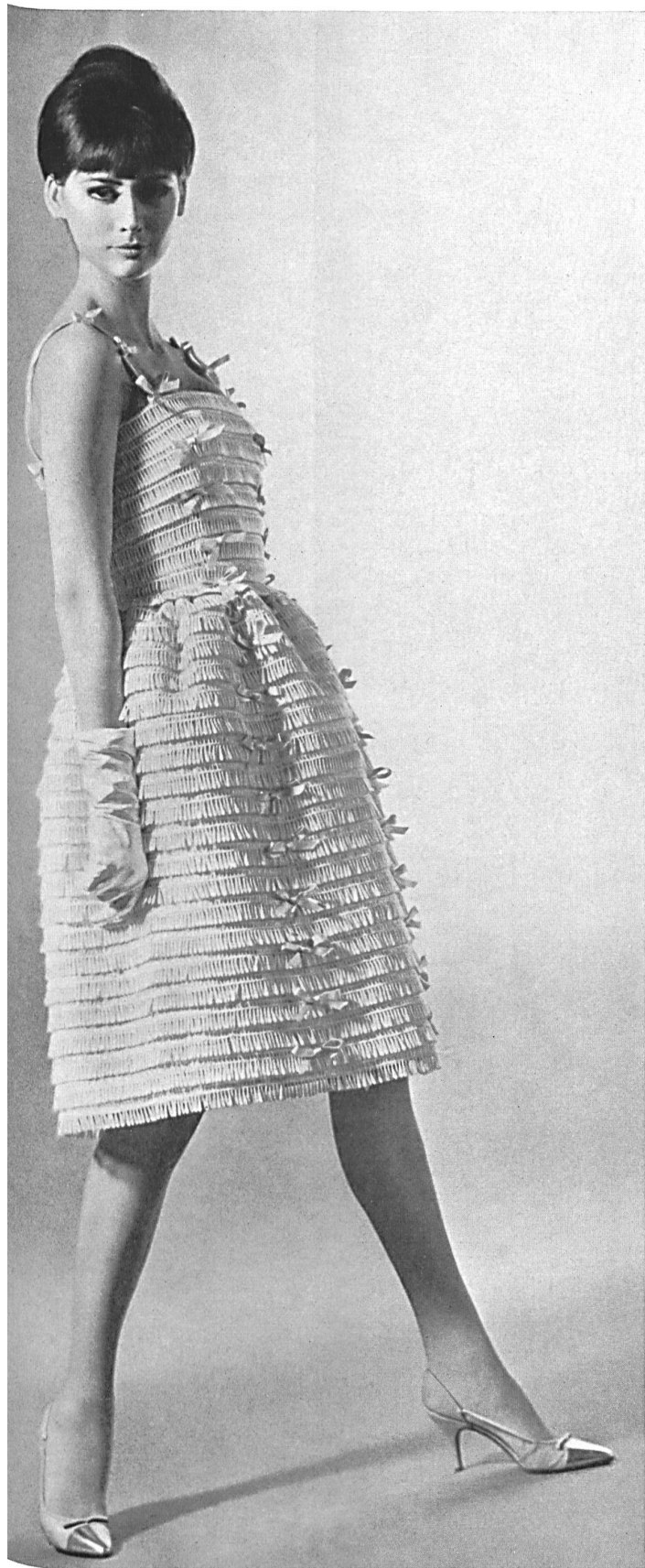
BALENCIAGA  
Photo Rév



**CHRISTIAN DIOR**  
Franges brodées de  
Forster Willi & Co., Saint-Gall  
Photo Tenca



HUBERT DE GIVENCHY



GUY LAROCHE  
Organdi avec guipure de  
Forster Willi & Co., Saint-Gall  
Grossiste à Paris : Robert Burg & Cie  
Photo Rév



CARVEN  
Volant de guipure de  
Forster Willi & Co., Saint-Gall  
Grossiste à Paris : Robert Burg & Cie  
Photo Rév





BALENCIAGA  
Photo Rév

JACQUES HEIM  
Bordure avec guipure  
superposée de  
Forster Willi & Co., Saint-Gall  
Grossiste à Paris :  
Robert Burg & Cie  
Photo Grove





HUBERT DE GIVENCHY  
Photo Joseph Grove



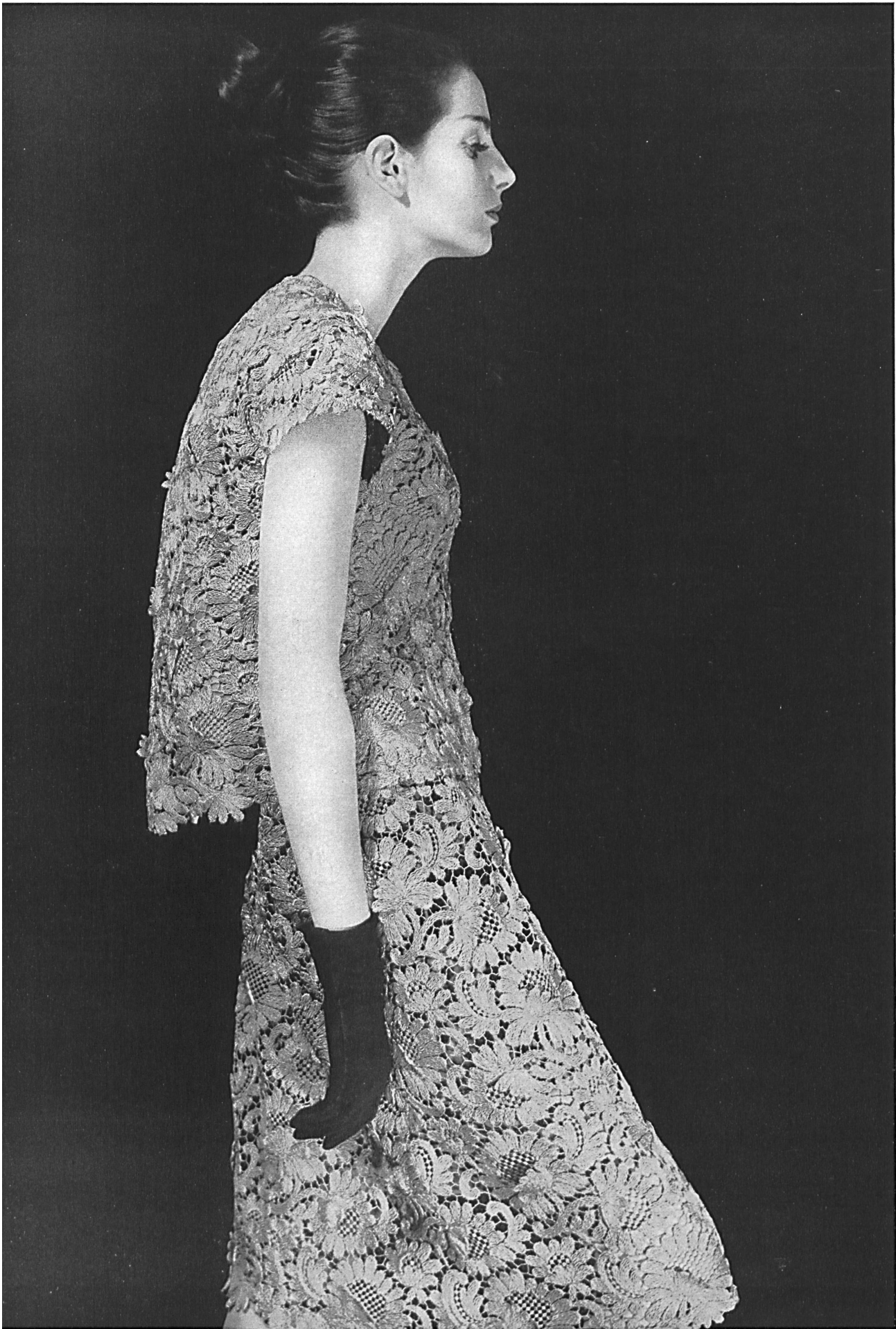
MICHEL GOMA  
Franges de guipure de  
A. Naef & Cie S. A., Flawil/Saint-Gall  
Grossiste à Paris : Robert Burg & Cie  
Photo Joseph Grove



BALENCIAGA  
Photo Tenca



**JEANNE LANVIN (DEVAUX)**  
Galon d'organdi brodé à motifs superposés de  
A. Naef & Cie S. A., Flawil / Saint-Gall  
Grossiste à Paris : Robert Burg & Cie  
Photo Joseph Grove



BALENCIAGA  
Photo Joseph Grove



JEAN PATOU

Organdi noir avec applications de galons de broderie noire et effets de superposition de  
Union S. A., Saint-Gall  
Grossiste à Paris : Robert Burg & Cie  
Photo Joseph Grove





PIERRE BALMAIN  
Dentelles de guipure ficelle de  
Jacob Rohner S. A. Rebstein / Saint-Gall  
Photo Joseph Grove



YVES SAINT-LAURENT  
Photo Kublin



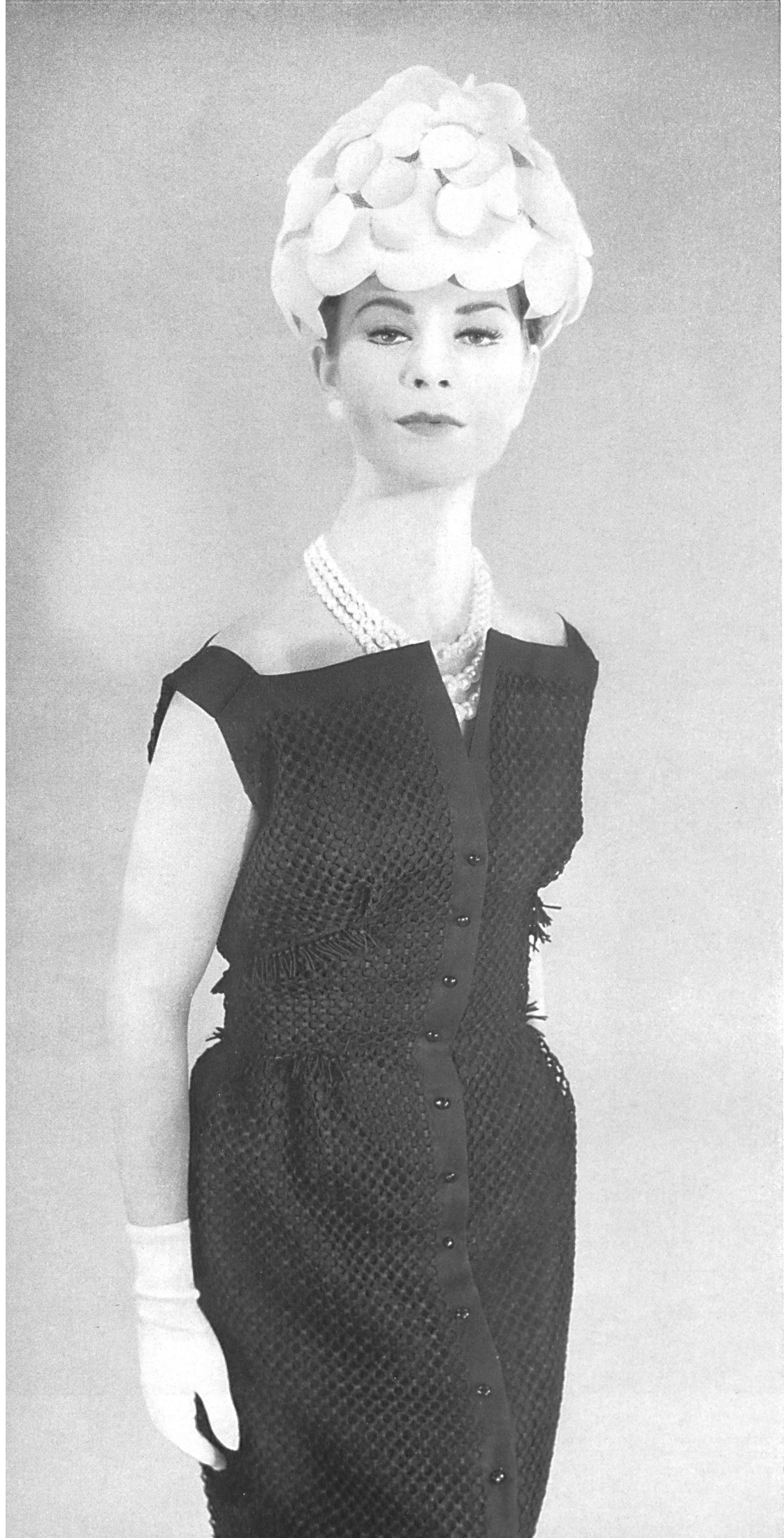
JEANNE LANVIN (DEVAUX)  
Motifs brodés deux couleurs de  
Union S. A., Saint-Gall  
Grossiste à Paris : Robert Burg & C<sup>ie</sup>  
Photo Joseph Grove



BERNARD SAGARDOY  
Broderie « Gobelins » incrustée de  
Union S. A., Saint-Gall  
Grossiste à Paris : Robert Burg & C<sup>ie</sup>  
Photo Joseph Grove



**FERRERAS**  
Organdi de soie brodé couleur avec applications de motifs de guipure de  
Union S. A., Saint-Gall  
Grossiste à Paris : Robert Burg & Cie  
Photo Joseph Grove



**BERNARD SAGARDOY**  
Laize de guipure et franges de  
guipure marquant la taille de  
Rau S. A., Saint-Gall  
Photo Joseph Grove



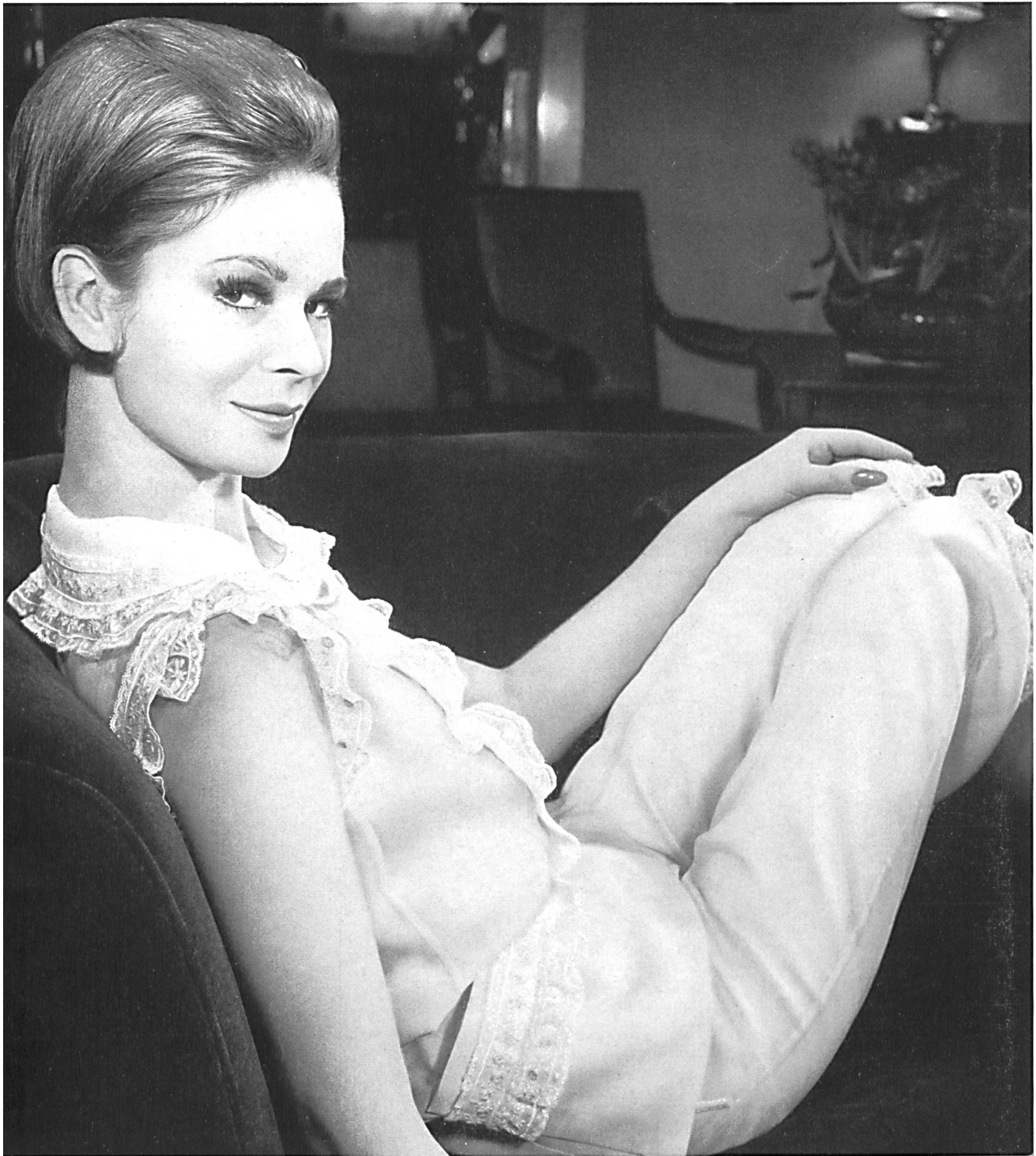
**CARVEN**

Broderie « Nelo » sur  
« Minicare » Belrosa de  
J. G. Nef & Co. S. A., Hérissau  
Grossiste à Paris :  
Robert Burg & Cie  
Photo Joseph Grove



**CARVEN**

Broderie « Nelo » sur  
« Minicare » Belrosa de  
J. G. Nef & Co. S. A., Hérissau  
Grossiste à Paris :  
Robert Burg & Cie  
Photo Joseph Grove



CHRISTIAN DIOR  
(Colifichets)

Bandes d'organdi brodées couleur avec dentelles de  
A. Naef & Cie S. A., Flawil/Saint-Gall  
Photo Joseph Grove