

Les collections d'automne et d'hiver 1964-1965

Autor(en): **[s.n.]**

Objektyp: **Article**

Zeitschrift: **Swiss textiles [English edition]**

Band (Jahr): - **(1964)**

Heft 4

PDF erstellt am: **10.07.2024**

Persistenter Link: <https://doi.org/10.5169/seals-798227>

Nutzungsbedingungen

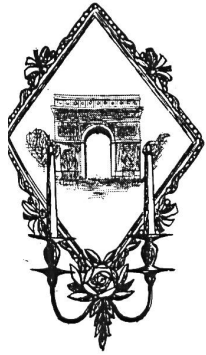
Die ETH-Bibliothek ist Anbieterin der digitalisierten Zeitschriften. Sie besitzt keine Urheberrechte an den Inhalten der Zeitschriften. Die Rechte liegen in der Regel bei den Herausgebern.

Die auf der Plattform e-periodica veröffentlichten Dokumente stehen für nicht-kommerzielle Zwecke in Lehre und Forschung sowie für die private Nutzung frei zur Verfügung. Einzelne Dateien oder Ausdrucke aus diesem Angebot können zusammen mit diesen Nutzungsbedingungen und den korrekten Herkunftsbezeichnungen weitergegeben werden.

Das Veröffentlichen von Bildern in Print- und Online-Publikationen ist nur mit vorheriger Genehmigung der Rechteinhaber erlaubt. Die systematische Speicherung von Teilen des elektronischen Angebots auf anderen Servern bedarf ebenfalls des schriftlichen Einverständnisses der Rechteinhaber.

Haftungsausschluss

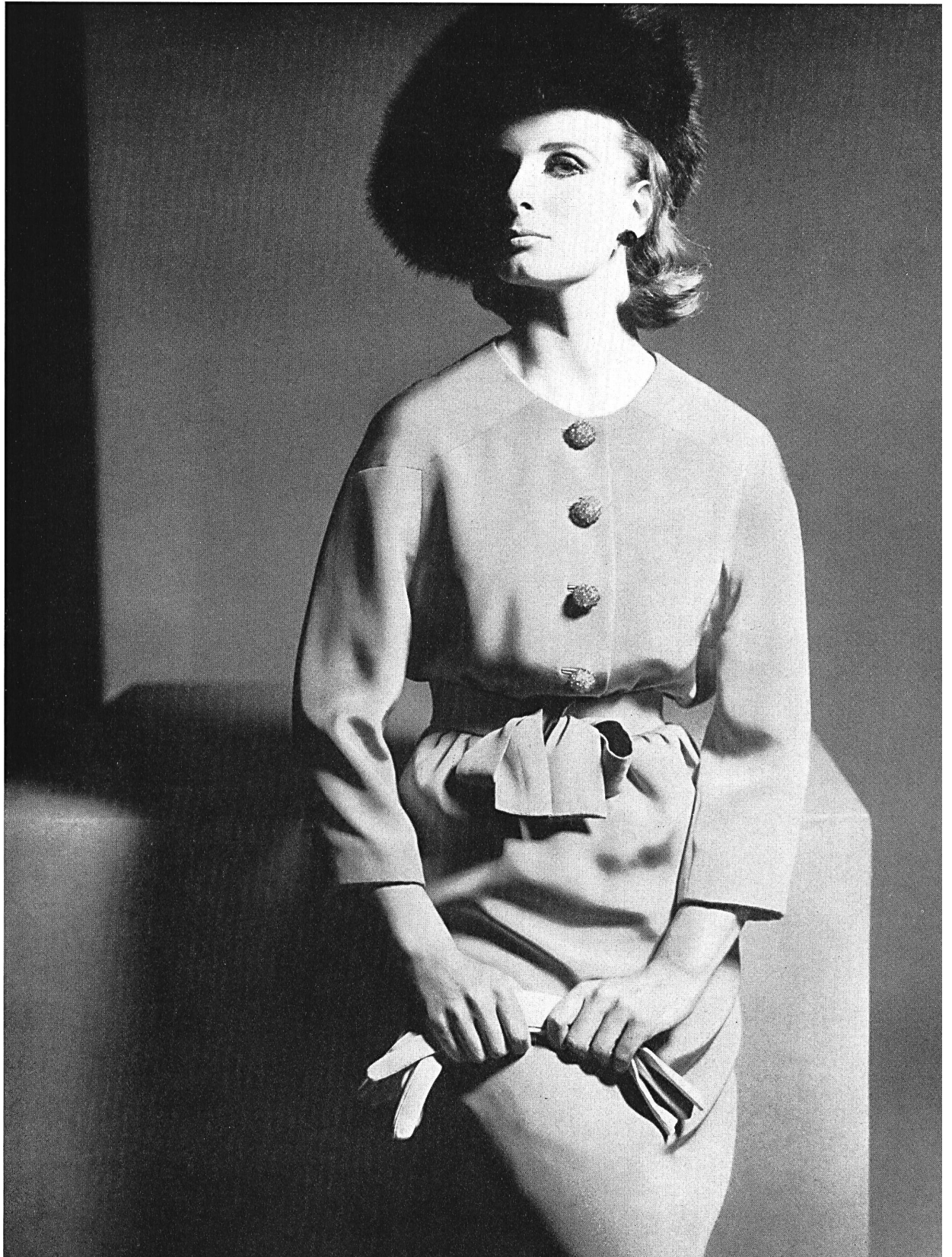
Alle Angaben erfolgen ohne Gewähr für Vollständigkeit oder Richtigkeit. Es wird keine Haftung übernommen für Schäden durch die Verwendung von Informationen aus diesem Online-Angebot oder durch das Fehlen von Informationen. Dies gilt auch für Inhalte Dritter, die über dieses Angebot zugänglich sind.



Les collections d'automne et d'hiver 1964—1965

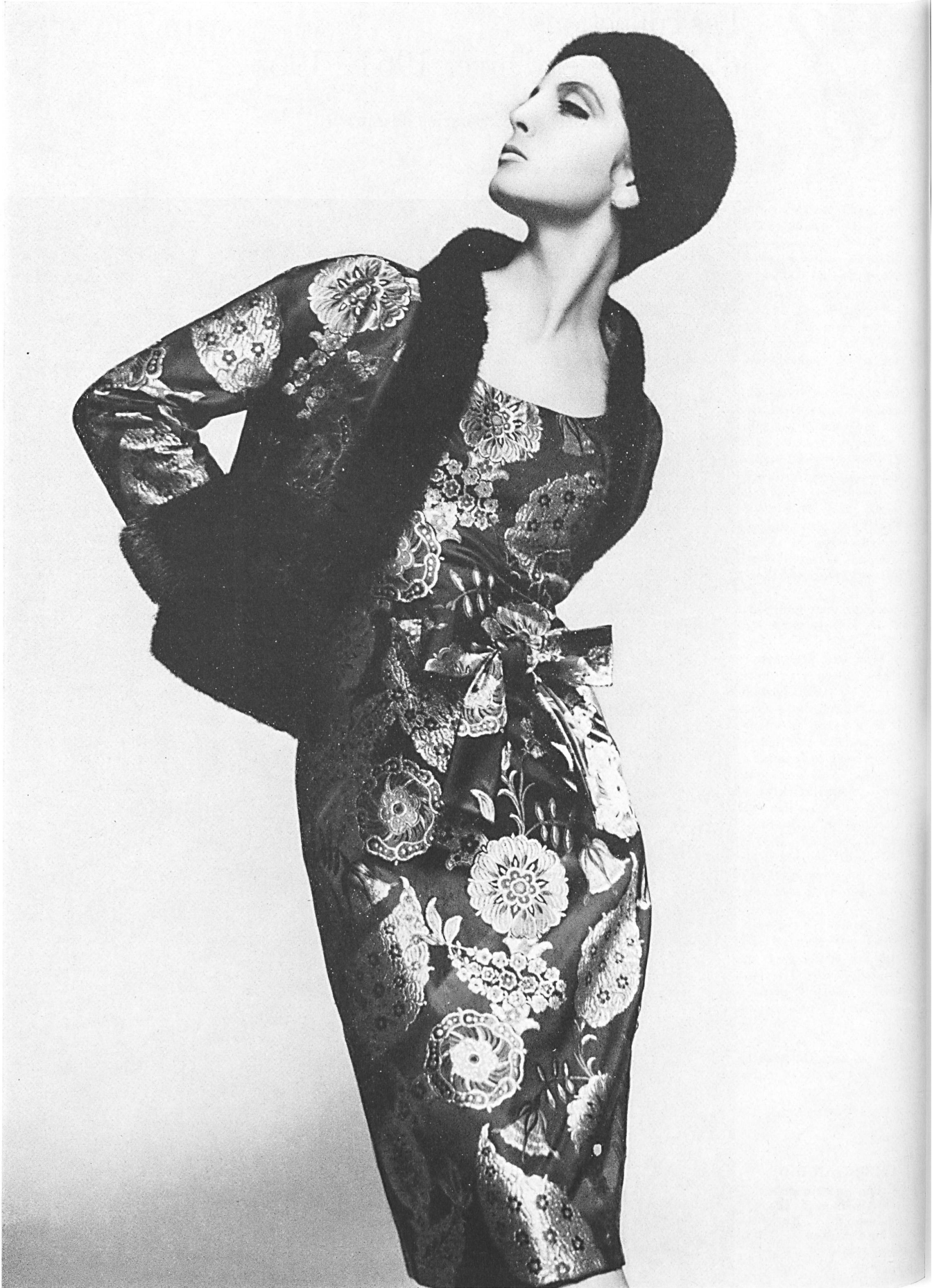
Dans la couture parisienne: Soieries de Zurich

MODÈLES EXCLUSIFS — REPRODUCTION INTERDITE



CHRISTIAN DIOR
Crêpe de soie de
L. Abraham & Cie,
Soieries S. A., Zurich
Photo Kublin

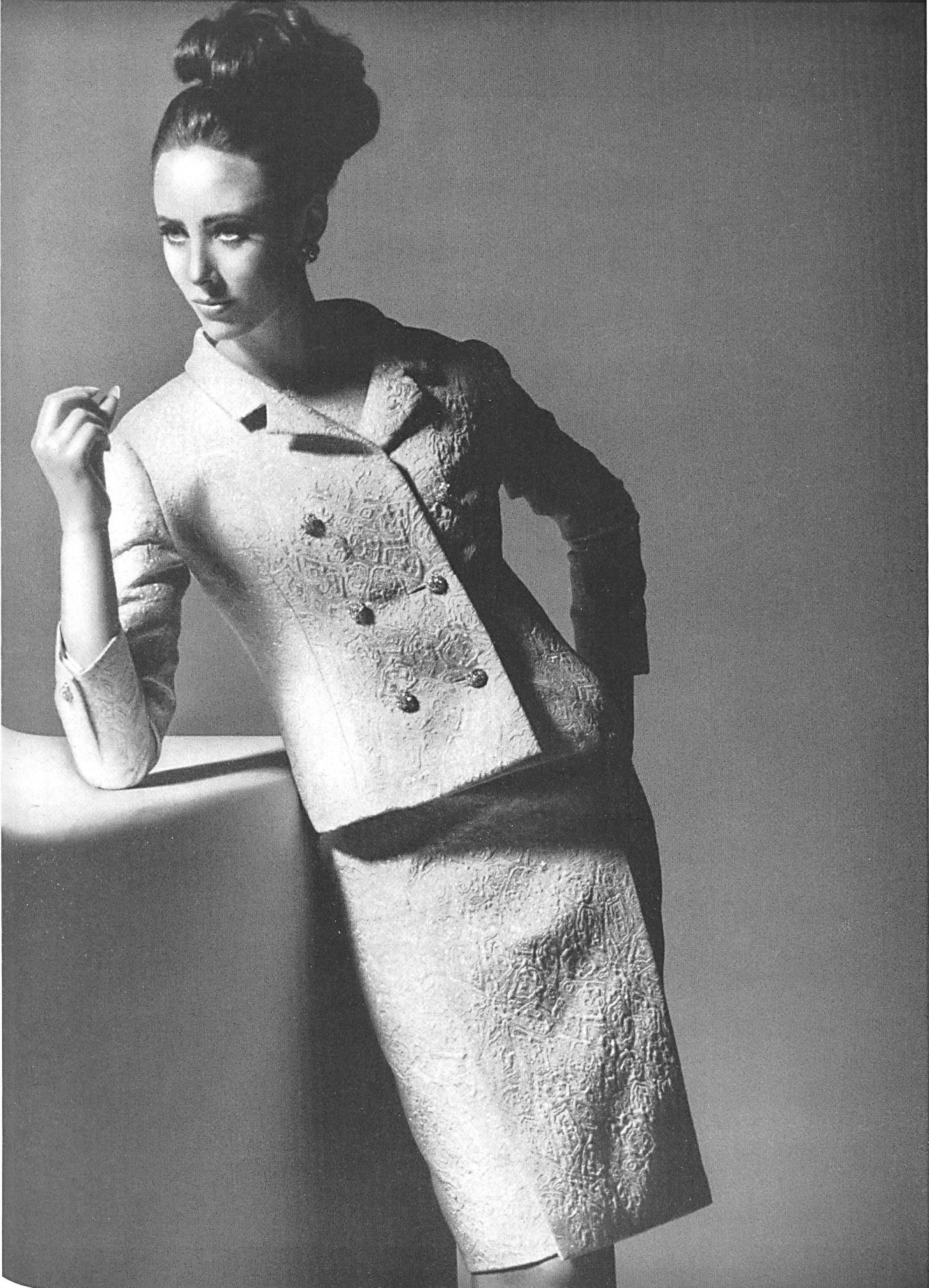
PIERRE BALMAIN
Satin broché « Emir » noir, brun et or de L. Abraham & Cie, Soieries S. A., Zurich
Photo Barbieri

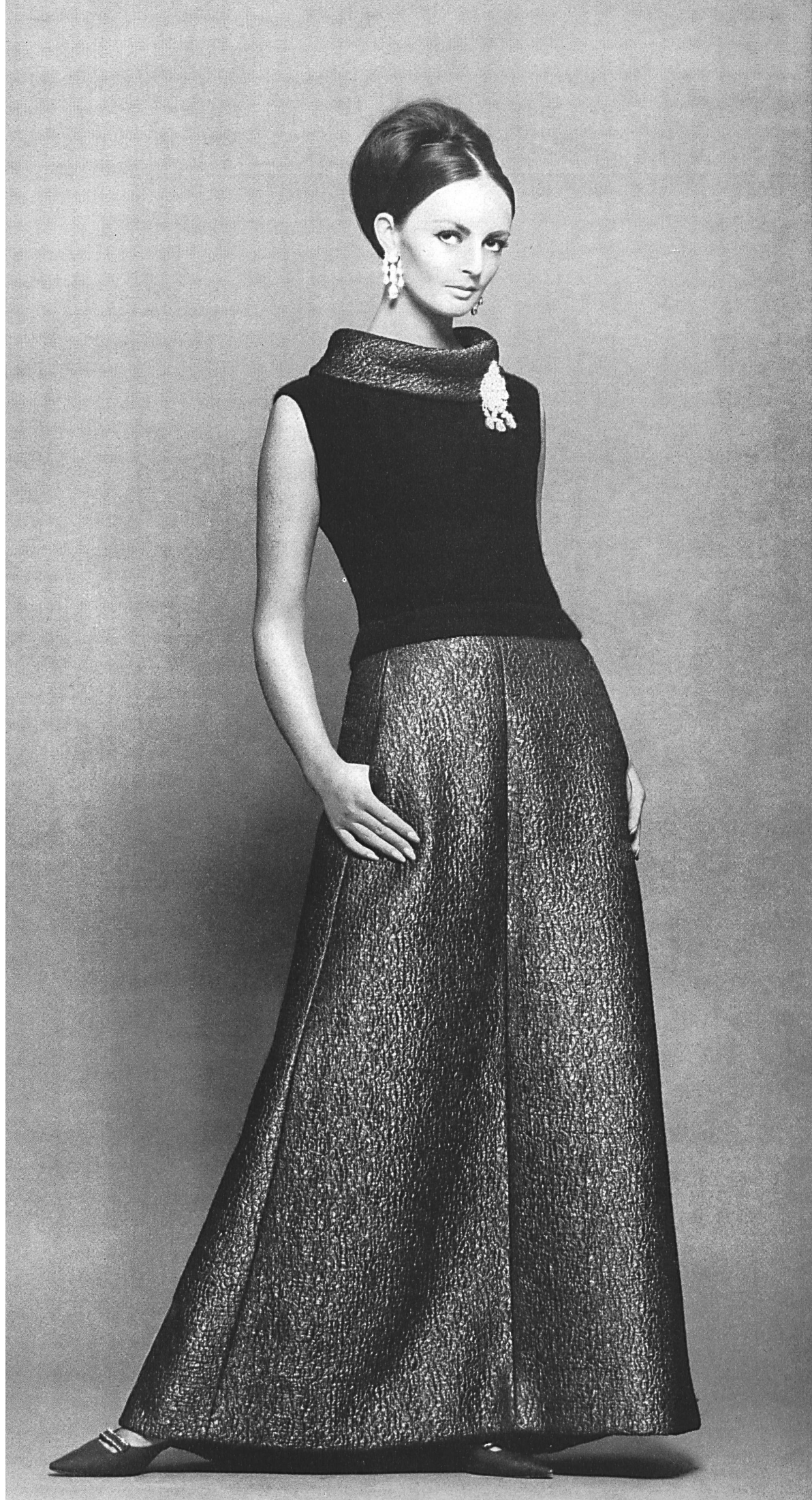


YVES SAINT-LAURENT

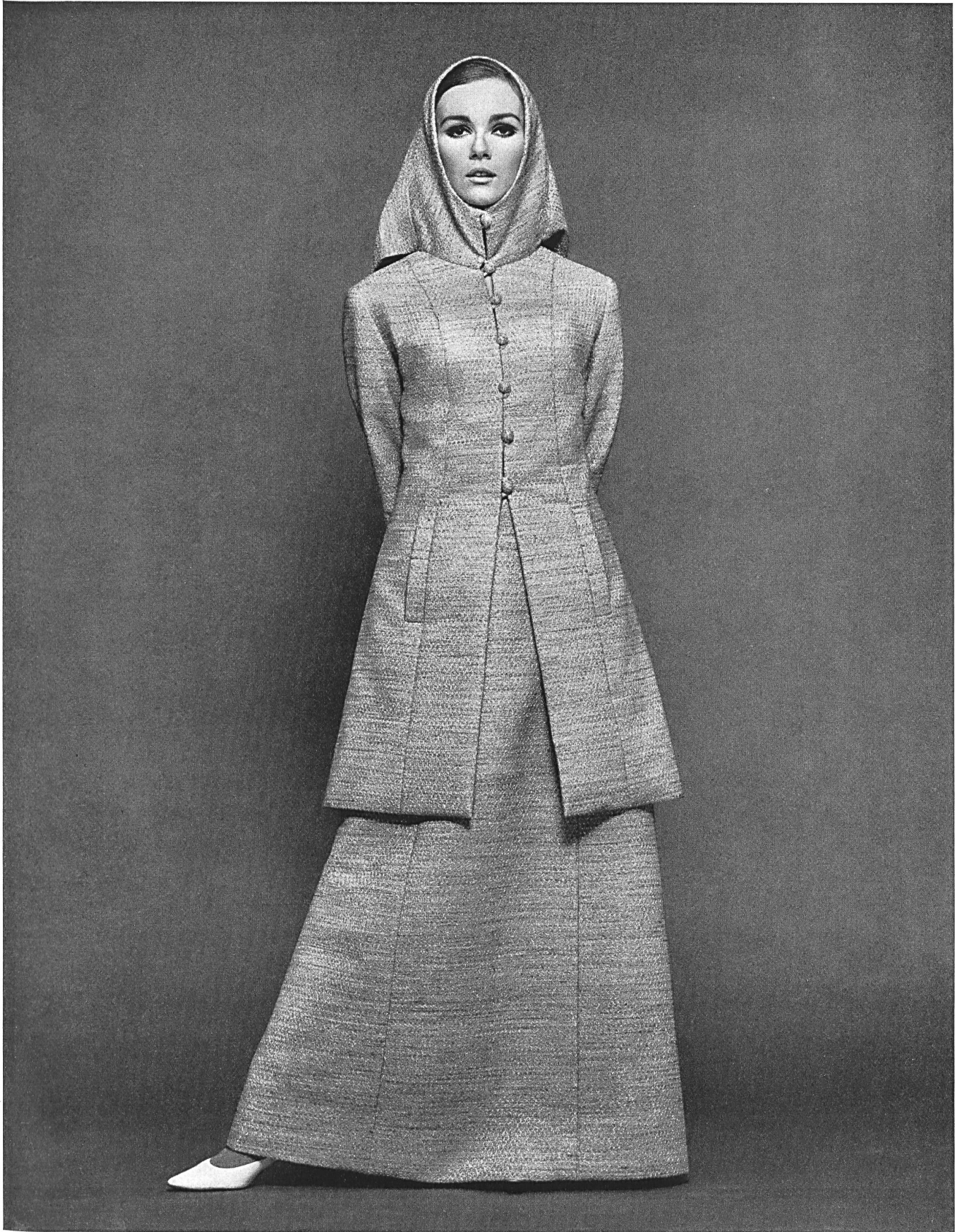
Matelassé broché « Cambo » beige et or de L. Abraham & Cie, Soieries S. A., Zurich

Photo Kublin





MAGGY ROUFF
Tissu réversible « Sibéria »,
lamé sur laine noire, de
Robt. Schwarzenbach & Co.,
Thalwil
Photo Louis R. Astre



CLAUDE RIVIERE
Laine fantaisie « Coralux » de Robt. Schwarzenbach & Co., Thalwil
Photo Louis R. Astre

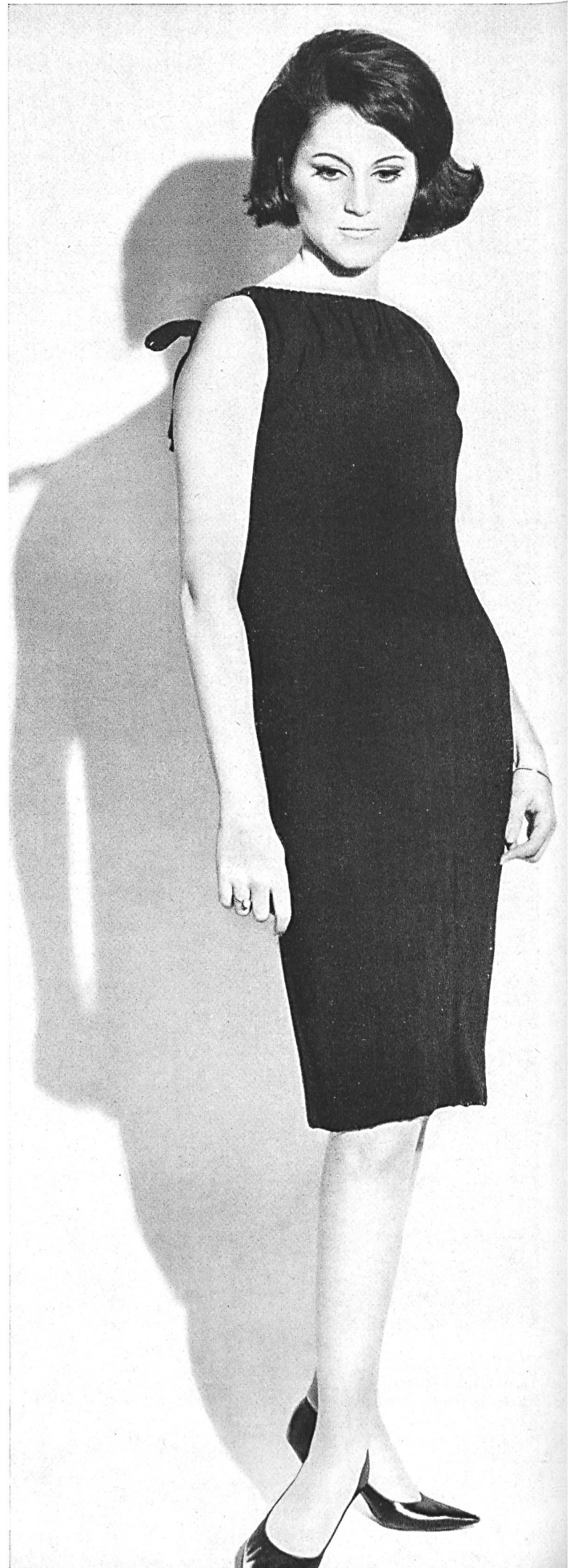
CHRISTIAN DIOR

Taffetas de soie rebrodé de la S. A. Stünzi Fils, Horgen



GUY LAROCHE

Crêpe de soie naturelle de la S. A. Stünzi Fils, Horgen



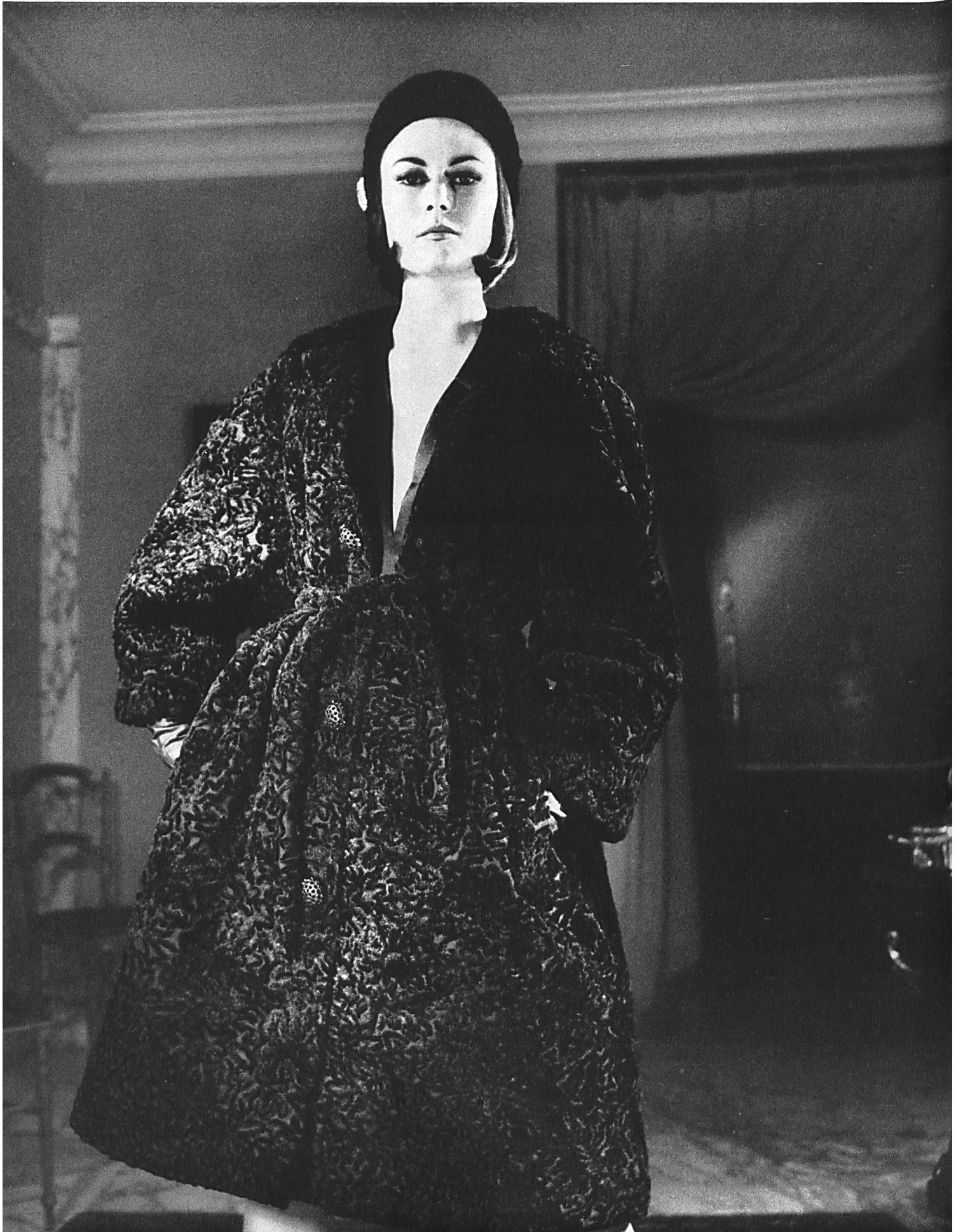
Dans la couture parisienne: Broderies de Saint-Gall

MODÈLES EXCLUSIFS — REPRODUCTION INTERDITE



NINA RICCI
Guipure de laine à motifs
superposés de
A. Naef & Cie S. A.,
Flawil/Saint-Gall
Grossiste à Paris :
Robert Burg & Cie
Photo Joseph Grove

CHRISTIAN DIOR
Broderie chenille de Forster Willi & Co., Saint-Gall
Photo Joseph Grove



CHRISTIAN DIOR
Dentelle chenille de Forster Willi & Co., Saint-Gall
Photo Joseph Grove





CHRISTIAN DIOR
Broderie chenille de Forster Willi & Co., Saint-Gall
Photo Rév



CHRISTIAN DIOR
Broderie chenille de Forster Willi & Co., Saint-Gall
Photo Rév



CARVEN
Guipure de laine de
Forster Willi & Co.,
Saint-Gall
Grossiste à Paris :
Robert Burg & Cie
Photo Joseph Grove

CASTILLO

Guipure de laine de Forster Willi & Co., Saint-Gall

Grossiste à Paris : Les Tisseurs B d M

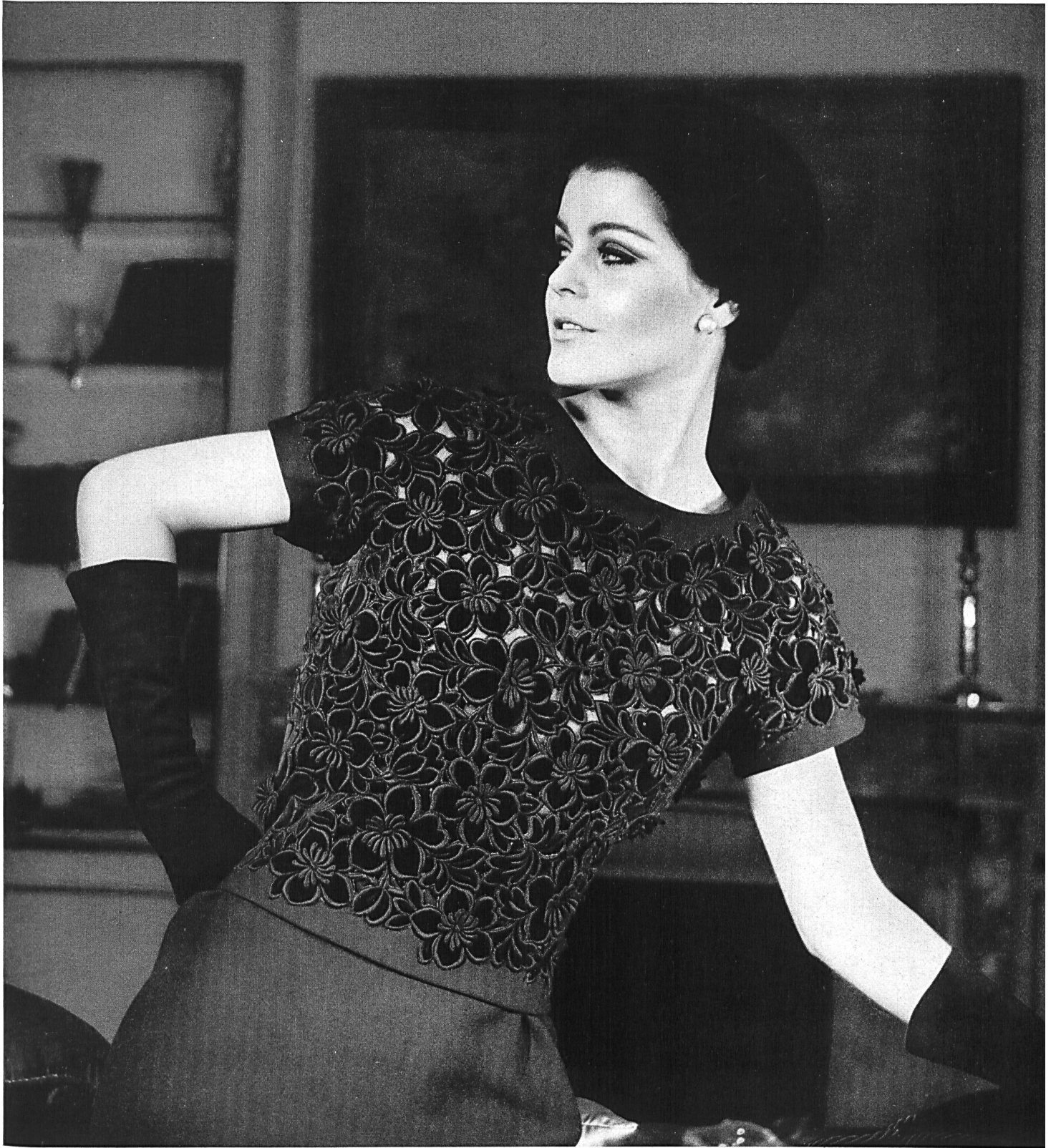
Photo Rév





FERRERAS

Galons de velours avec application de guipure de A. Naef & Cie S. A., Flawil/Saint-Gall
Grossiste à Paris : Robert Burg & Cie
Photo Joseph Grove



PIERRE BALMAIN
Dentelle de couleur sur velours découpée
et superposée de Union S.A., Saint-Gall
Photo Joseph Grove



YORN

Motifs de laine de couleur appliqués de Union S. A., Saint-Gall
Grossiste à Paris: Robert Burg & Cie
Photo Joseph Grove

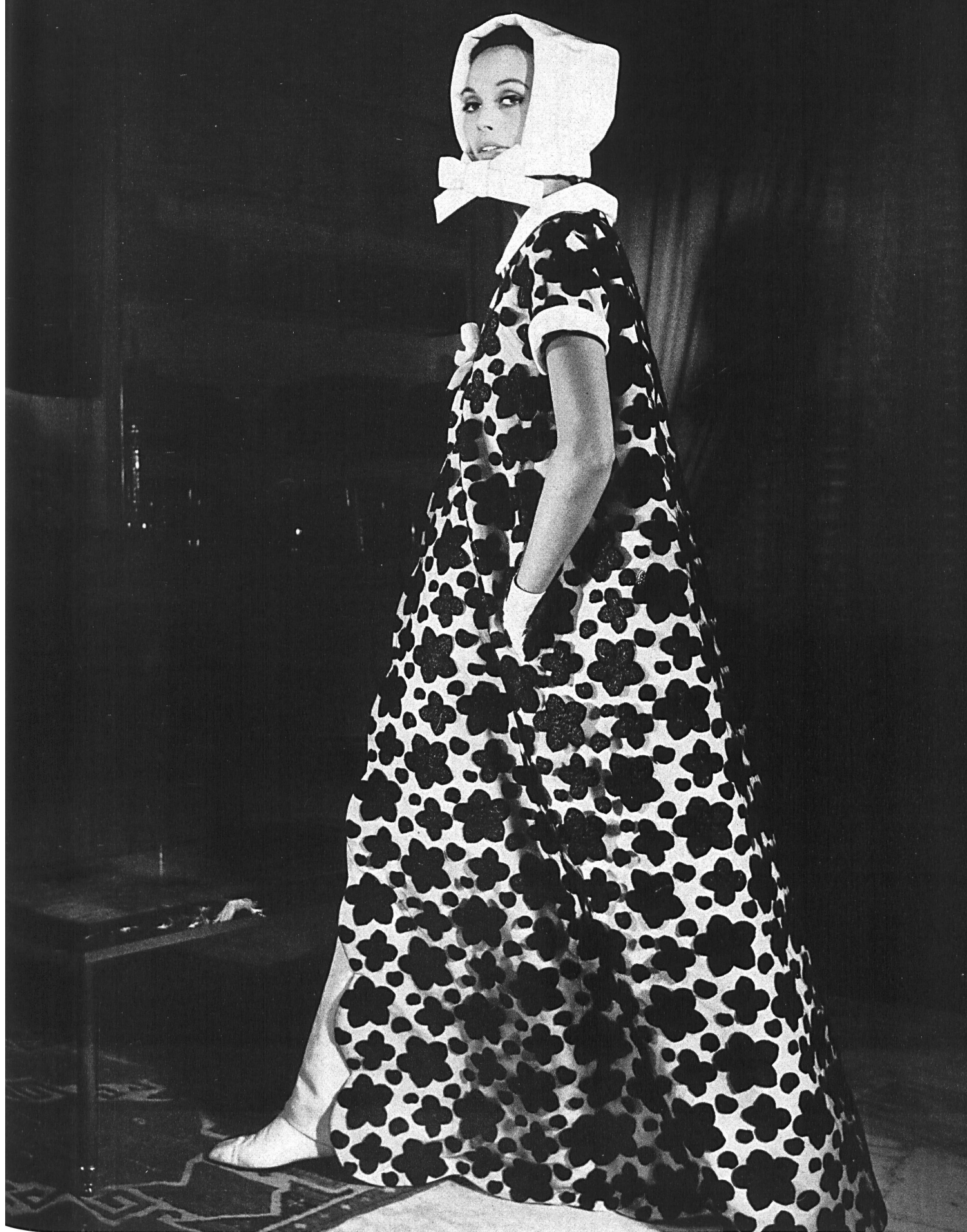


JACQUES HEIM
Fleurs de guipure superposées en deux couleurs
de Walter Stark, Saint-Gall
Photo Joseph Grove



COURRÈGES

Broderie de laine blanche et couleur sur tulle
de Union S.A., Saint-Gall
Grossiste à Paris: Robert Burg & Cie
Photo Joseph Grove



COURRÈGES

Une broderie «Nelo». Tulle avec applications en cloqué
de J. G. Nef & Co. S.A., Hérisau
Grossiste à Paris: Robert Burg & Cie
Photo Joseph Grove



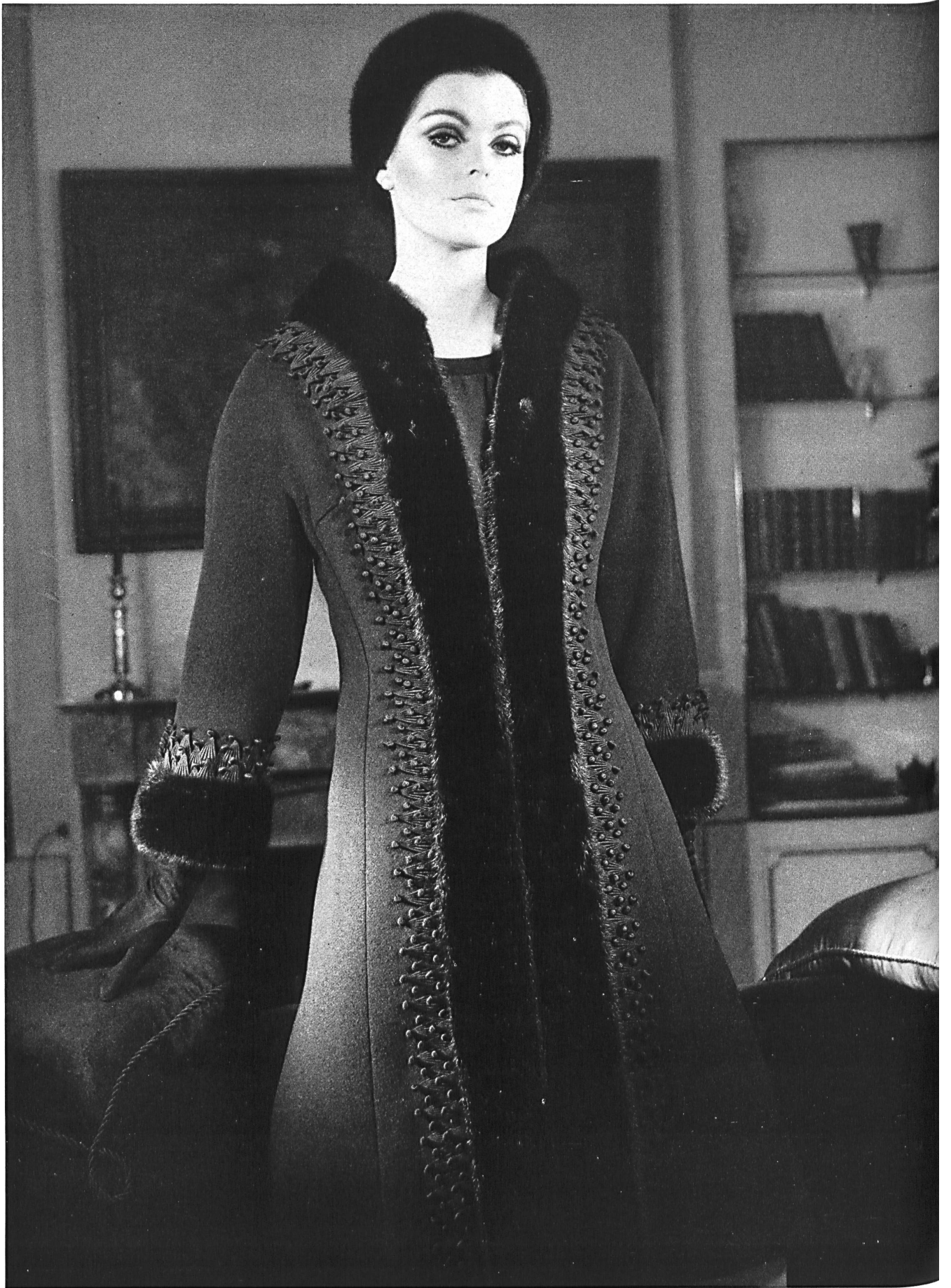
JEANNE LANVIN
Guipure de couleur découpée
de Union S.A., Saint-Gall
Grossiste à Paris: Robert Burg & Cie
Photo Joseph Grove



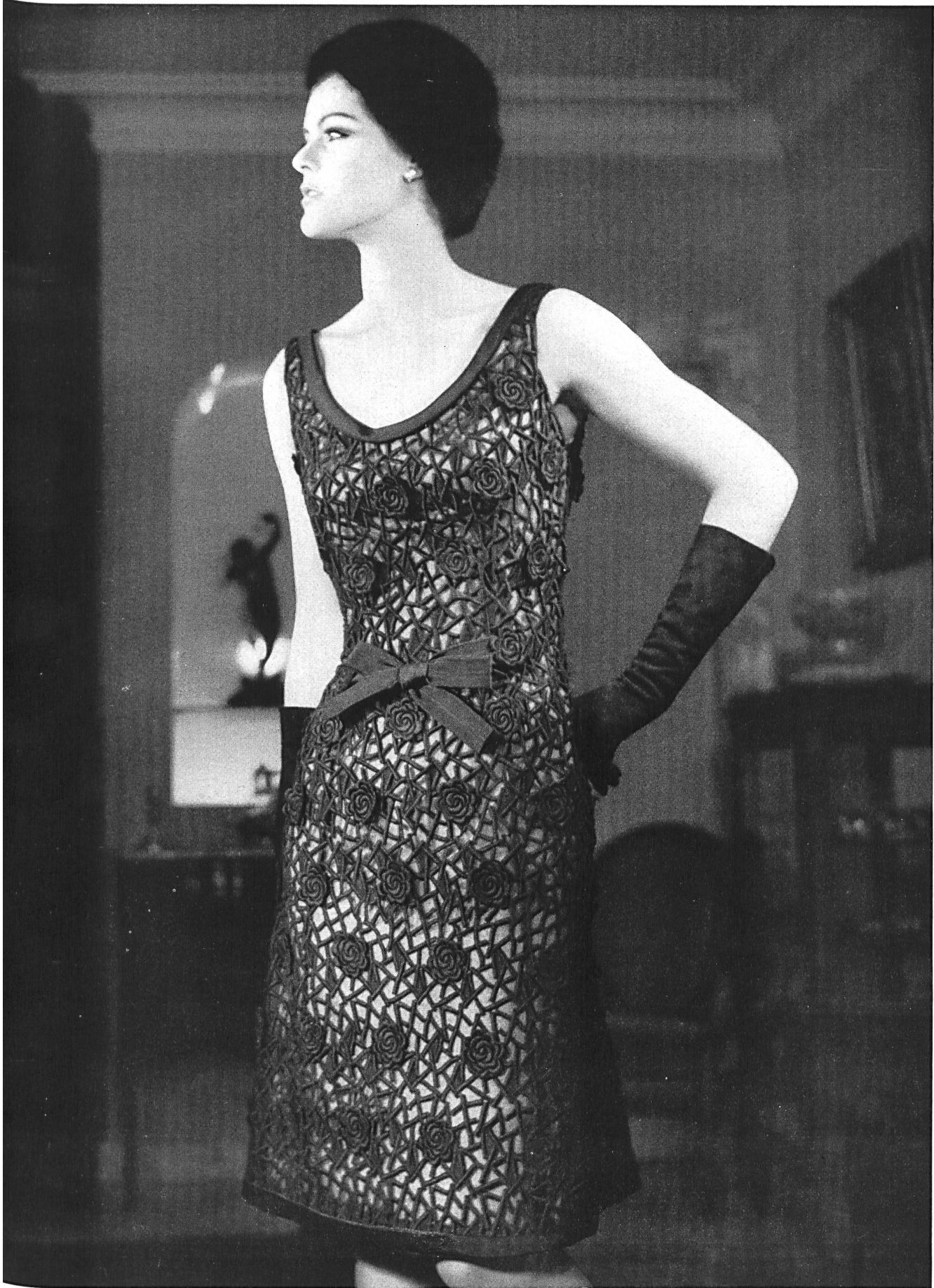
JEANNE LANVIN
Une broderie «Nelo». Tulle
avec application en velours
de J. G. Nef & Co. S.A., Hérissau
Grossiste à Paris: Robert Burg & Cie
Photo Joseph Grove



CHRISTIAN DIOR
Broderie anglaise sur
velours de Union S.A.,
Saint-Gall
Photo Rév, Zurich



PIERRE BALMAIN
Franges de guipure de A. Naef & Cie S.A.,
Flawil/Saint-Gall
Photo Joseph Grove



PIERRE BALMAIN
Laize de guipure à fleurs superposées
de A. Naef & Cie S.A., Flawil/Saint-Gall
Photo Joseph Grove

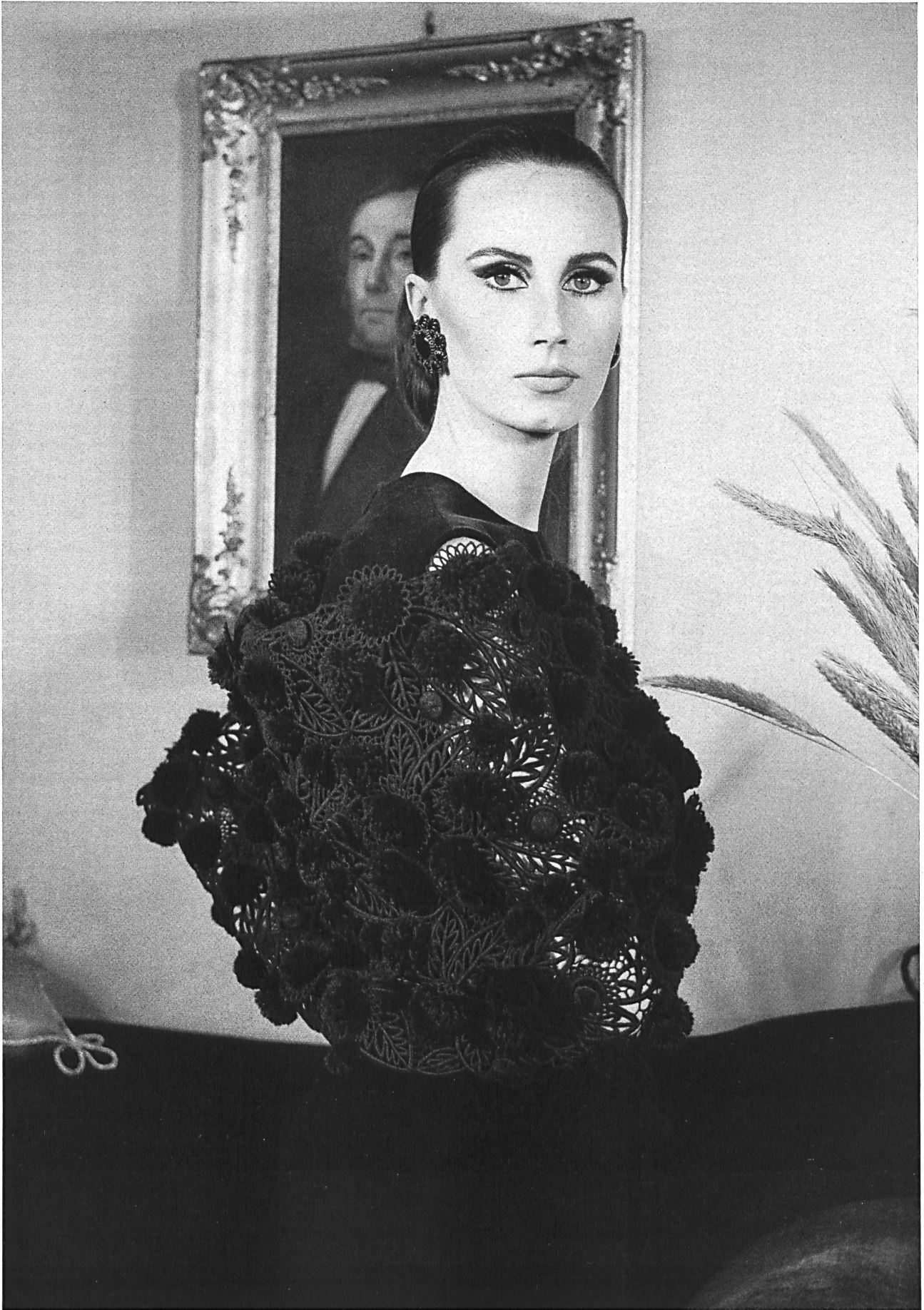


MAGGY ROUFF
Franges de guipure de A. Naef & Cie S.A.,
Flawil/Saint-Gall
Grossiste à Paris: Robert Burg & Cie
Photo Joseph Grove

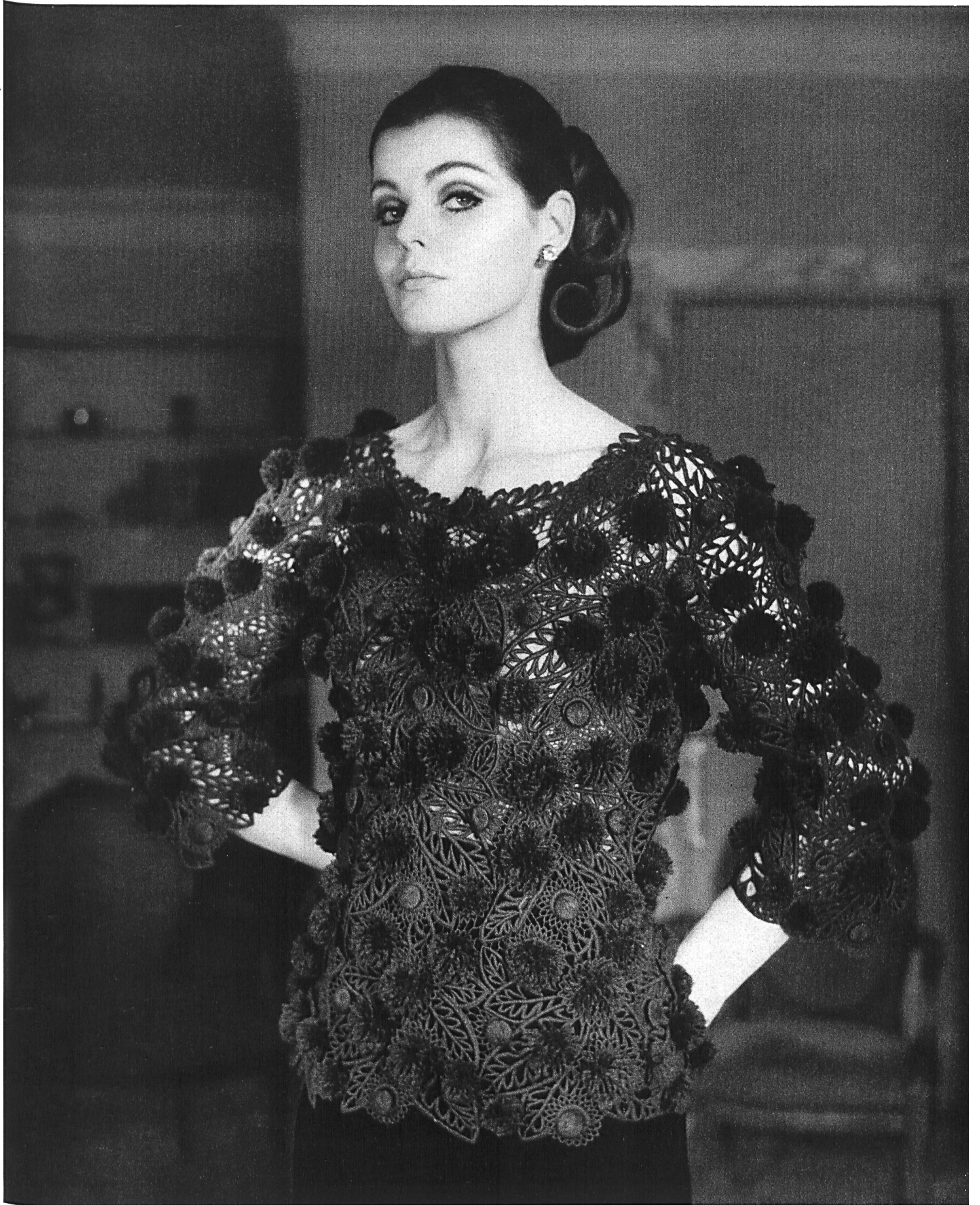


CARVEN

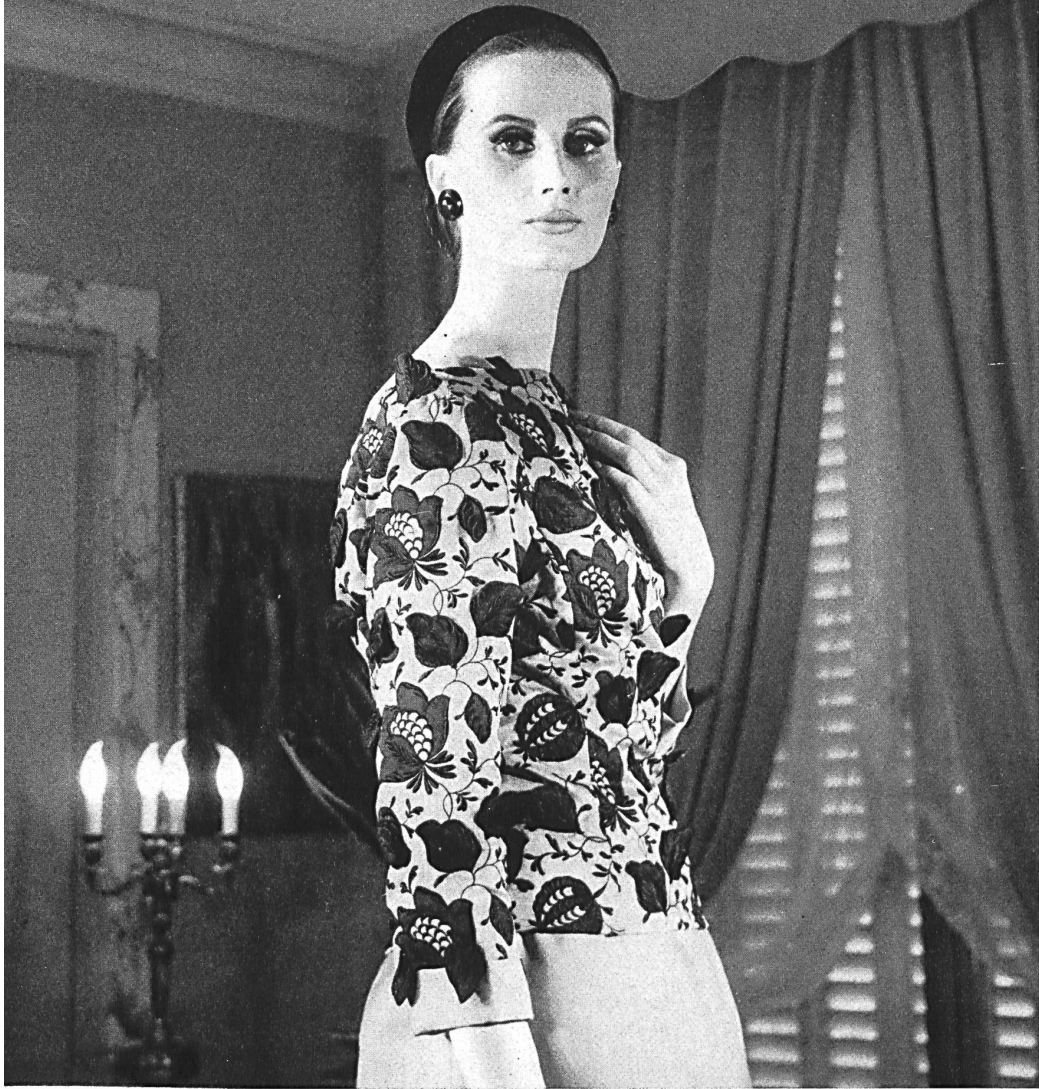
Broderie de laine avec fleurs superposées
de A. Naef & Cie S.A., Flawil/Saint-Gall
Grossiste à Paris: Robert Burg & Cie
Photo Joseph Grove



GUY LAROCHE
Une broderie «Nelo». Guipure de laine
de J. G. Nef & Co. S.A., Hérisau
Grossiste à Paris: Robert Burg & Cie
Photo Joseph Grove



PIERRE BALMAIN
Une broderie «Nelo». Guipure de laine
de J. G. Nef & Co. S.A., Hérisau
Photo Joseph Grove



BERNARD SAGARDOY
Applications de broderie de soie découpée
à la main de Rau S.A., Saint-Gall
Photo Joseph Grove



BERNARD SAGARDOY
Broderie très souple de laine noire
sur fond de tulle blanc de Rau S.A.,
Saint-Gall
Photo Joseph Grove



GUY LAROCHE

Une broderie «Nelo». Guipure de laine
de J. G. Nef & Co. S.A., Hérisau
Grossiste à Paris: Robert Burg & Cie
Photo Joseph Grove



CARVEN

Coton imprimé «Swiss Minicare», camafeu beige,
de Reichenbach & Co. S.A., Saint-Gall
Joseph Bancroft & Sons A.G., Zurich