

Ici et ailleurs... = Here, there and everywhere... = De aquí y acullá... = Aus aller Welt

Autor(en): [s.n.]

Objektyp: **Article**

Zeitschrift: **Swiss textiles [English edition]**

Band (Jahr): - (1965)

Heft 1

PDF erstellt am: **12.07.2024**

Persistenter Link: <https://doi.org/10.5169/seals-798325>

Nutzungsbedingungen

Die ETH-Bibliothek ist Anbieterin der digitalisierten Zeitschriften. Sie besitzt keine Urheberrechte an den Inhalten der Zeitschriften. Die Rechte liegen in der Regel bei den Herausgebern.

Die auf der Plattform e-periodica veröffentlichten Dokumente stehen für nicht-kommerzielle Zwecke in Lehre und Forschung sowie für die private Nutzung frei zur Verfügung. Einzelne Dateien oder Ausdrucke aus diesem Angebot können zusammen mit diesen Nutzungsbedingungen und den korrekten Herkunftsbezeichnungen weitergegeben werden.

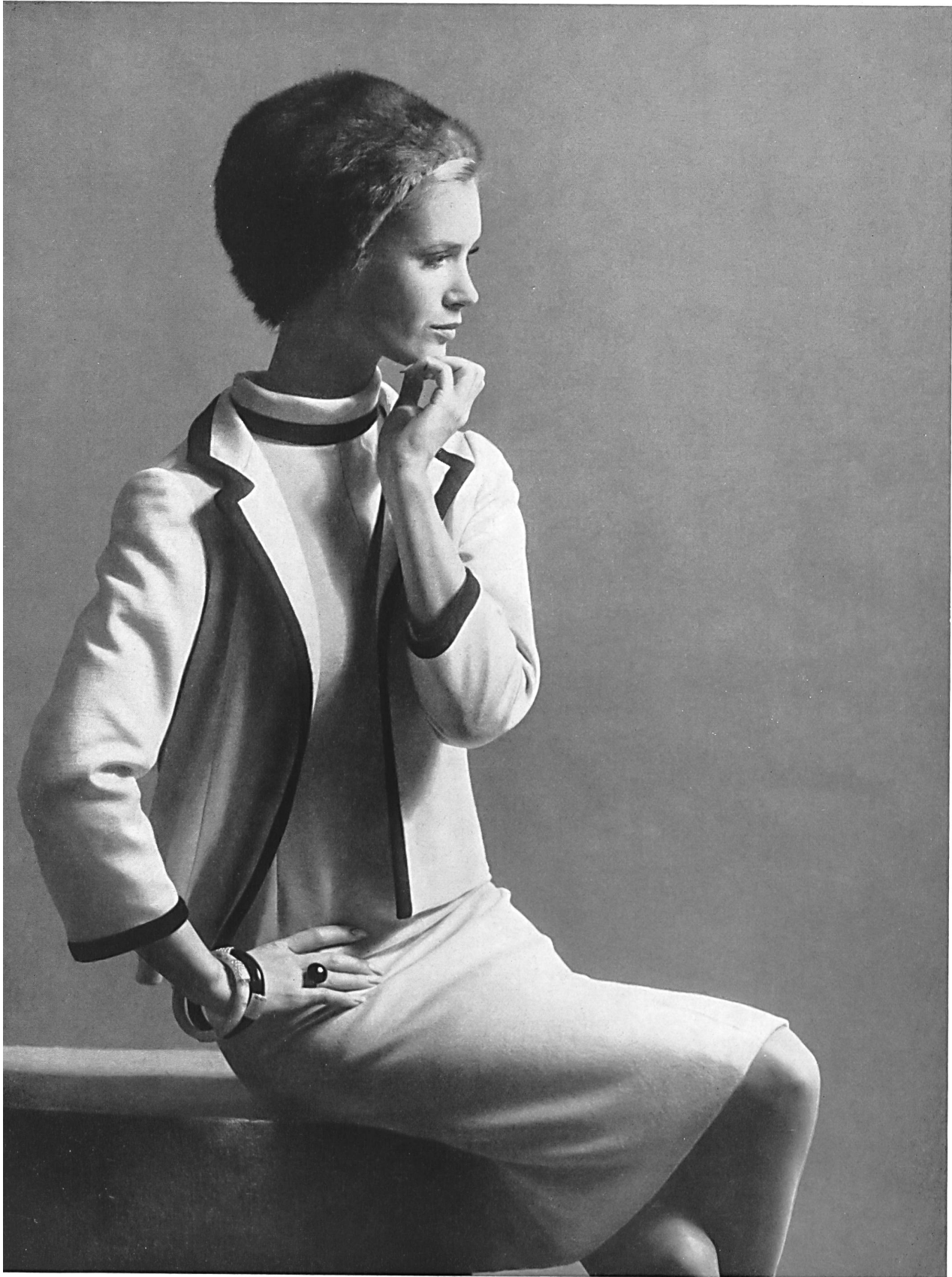
Das Veröffentlichen von Bildern in Print- und Online-Publikationen ist nur mit vorheriger Genehmigung der Rechteinhaber erlaubt. Die systematische Speicherung von Teilen des elektronischen Angebots auf anderen Servern bedarf ebenfalls des schriftlichen Einverständnisses der Rechteinhaber.

Haftungsausschluss

Alle Angaben erfolgen ohne Gewähr für Vollständigkeit oder Richtigkeit. Es wird keine Haftung übernommen für Schäden durch die Verwendung von Informationen aus diesem Online-Angebot oder durch das Fehlen von Informationen. Dies gilt auch für Inhalte Dritter, die über dieses Angebot zugänglich sind.

Ici et ailleurs...

Here, there and everywhere...



ROBT.
SCHWARZENBACH
& CO., THALWIL
(ZURICH)
Jersey en nouvelle fibre
polyester « Vestan » et
laine
Jersey in the new poly-
ester thread « Vestan »
and wool
Modèle Maggy Rouff,
Paris (collection prin-
temps/été 1965)
Photo Louis R. Astre

De aquí y acullá...

Aus aller Welt...



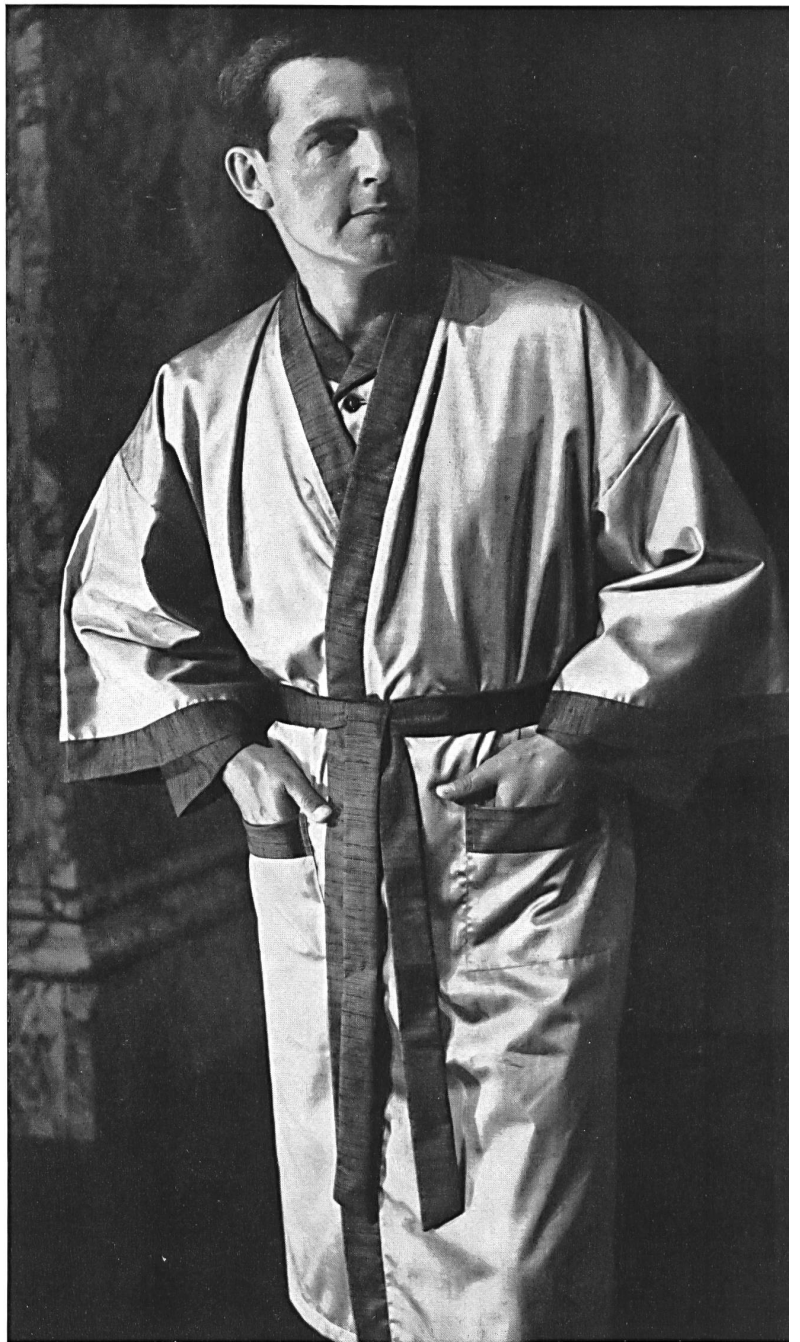
ROBT.
SCHWARZENBACH
& CO., THALWIL
(ZURICH)
Soie imprimée
Printed silk fabric
Modèle Maurice
Antoinette, Paris
Photo Louis R. Astre

BISCHOFF TEXTILES S.A., SAINT-GALL
«Nit-Lace Hetex»
tissu exclusif / exclusive fabric
Modèle de Imec (Italie)
Photo Publifoto

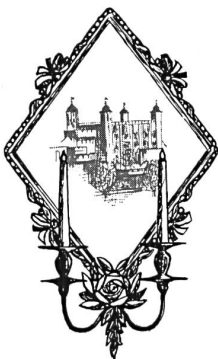




S.A. A. & R. MOOS, WEISSLINGEN
 « Lanella », tissu mi-laine pour chemises de sport
 « Lanella », half-wool fabric for sports shirts
 Modèle de/by:
 Tatler for Men, Londres



STOFFEL S.A., SAINT-GALL
 Satin pur coton avec envers à effet Honan
 Pure cotton satin with Honan effect on the back
 Modèle « Judogi » de/by
 Le Roi Menswear, Londres



Swiss Cotton Fabric and Embroidery Centre, London