

Carta de Los Ángeles

Autor(en): **Miller, Helene**

Objektyp: **Article**

Zeitschrift: **Textiles suizos [Edición español]**

Band (Jahr): - **(1958)**

Heft 3

PDF erstellt am: **05.07.2024**

Persistenter Link: <https://doi.org/10.5169/seals-797532>

Nutzungsbedingungen

Die ETH-Bibliothek ist Anbieterin der digitalisierten Zeitschriften. Sie besitzt keine Urheberrechte an den Inhalten der Zeitschriften. Die Rechte liegen in der Regel bei den Herausgebern. Die auf der Plattform e-periodica veröffentlichten Dokumente stehen für nicht-kommerzielle Zwecke in Lehre und Forschung sowie für die private Nutzung frei zur Verfügung. Einzelne Dateien oder Ausdrucke aus diesem Angebot können zusammen mit diesen Nutzungsbedingungen und den korrekten Herkunftsbezeichnungen weitergegeben werden. Das Veröffentlichen von Bildern in Print- und Online-Publikationen ist nur mit vorheriger Genehmigung der Rechteinhaber erlaubt. Die systematische Speicherung von Teilen des elektronischen Angebots auf anderen Servern bedarf ebenfalls des schriftlichen Einverständnisses der Rechteinhaber.

Haftungsausschluss

Alle Angaben erfolgen ohne Gewähr für Vollständigkeit oder Richtigkeit. Es wird keine Haftung übernommen für Schäden durch die Verwendung von Informationen aus diesem Online-Angebot oder durch das Fehlen von Informationen. Dies gilt auch für Inhalte Dritter, die über dieses Angebot zugänglich sind.



Carta de Los Angeles



NEUBURGER & Co. S.A.,
SAINT-GALL
Reembroidered lace.
Model Don Loper, Los Angeles.
Photo John Engstead.

EL MODISTA QUE ES UN HOMBRE ORQUESTA

Recientemente, a su vuelta de un viaje por Europa, Don Loper, el modista más relevante de Hollywood, ha presentado a la prensa su nueva colección en el ambiente elegante y tranquilo de su residencia en Beverly Hills. Con ello ha producido el efecto de una bomba... Recordemos que Loper es un personaje dotado de numerosas cualidades, modista fecundo al servicio de una parroquia

muy especial, creador de modas masculinas y de zapatos, decorador de interiores, dibujante de trajes de teatro, y que fue en su tiempo un bailarín y coreógrafo reputado.

Lamenta mucho que las tendencias modernas contribuyan más bien a comprometer que a hacer resaltar la belleza femenina. A ello se le debe el que su colección se componga de vestidos de tal o de tal otra clase más bien



HEER & Co. Ltd., THALWIL
Brown and white silk tweed.
Model Don Loper, Los Angeles.

que de esta o de la otra línea. Entre ellos los hay de tweeds velludos y suaves combinados con telas de punto de lana finas, de superficie lisa, para de día; pieles utilizadas como tejido encima de telas de seda suizas o bordados recamados, o también, terciopelo recortado y cosido formando dibujos, para subrayar la entrada de una gran dama en una reunión de sociedad particularmente brillante.

Toda su colección compuesta de unos cien números está compuesta casi totalmente de conjuntos: vestido y chaqueta, vestido y abrigo, vestido y pieles, vestidos para el teatro, vestidos para cenas de gala, largos y con cola, con chaqueta, así como vestidos de baile con un abrigo haciendo juego, reversible y forrado de satén o de pieles.

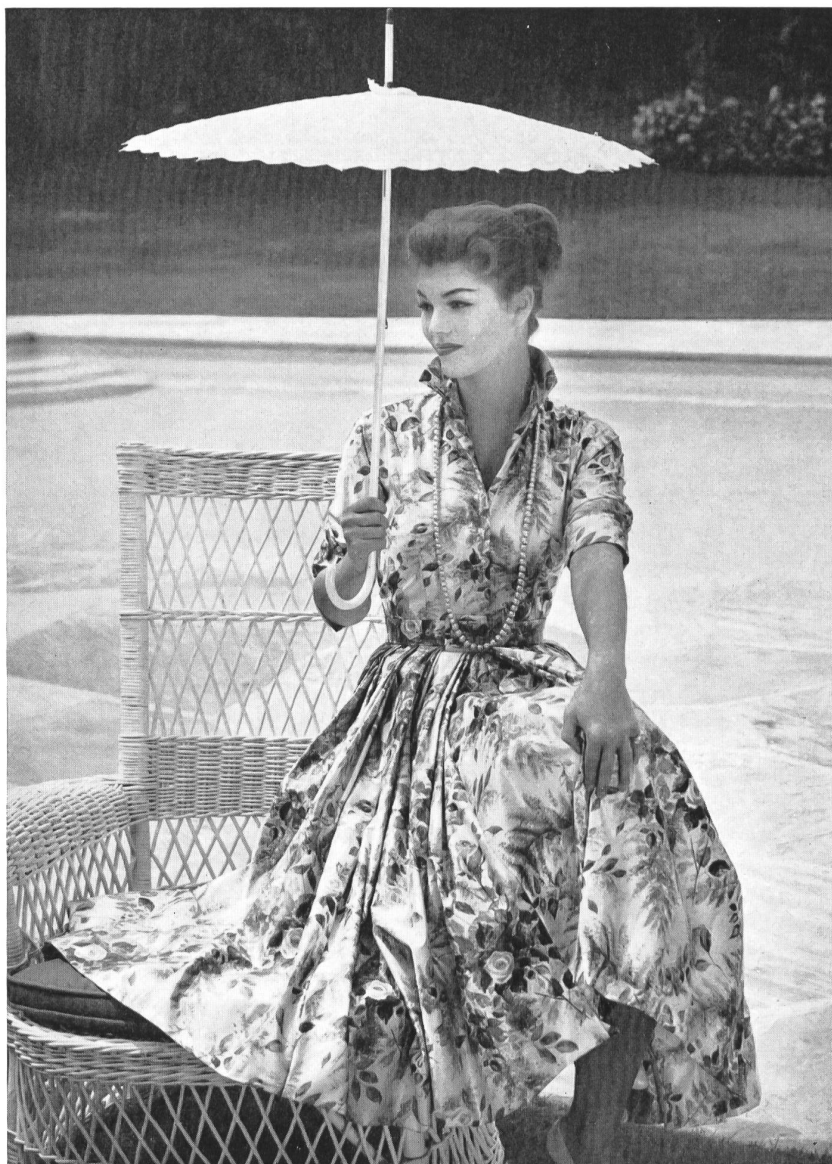
Los vestidos de baile son amplios. Los vestidos para de día son frecuentemente de géneros suaves de lana suizos, ceñidos y lo suficientemente personalizados para que ajusten exactamente. Unos vestidos nada extravagantes para el teatro y la noche son generalmente de hechura ajustada y cumplen excelentemente su cometido de dar a la mujer el atractivo máximo.

Aunque Loper prefiera el blanco y el negro a todos los demás colores debido a su pureza arquitectural, no se puede negar que posea un sentido extraordinario del color. En esta colección ha empleado sobre todo diversos matices de los colores esmeralda, cereza y granate y un azul pizarra muy profundo para los fines de tarde y de noche y hace un uso abundante de un color de rosa «púdico» con el blanco. Los colores para de día son de matices de verde oliva apagados, de verde, de violeta, de anaranjado y de un gris topo matizado y que pone de relieve bajo la denominación de «visión rosa», y que también lo es realmente.

Desde su último viaje al extranjero, los vestidos de Loper se venden también en distintas capitales europeas. Pronto, como así lo esperamos, los productores suizos podrán ver por sí mismos lo que un dibujante estadounidense logra hacer con sus tejidos, tratándolos con toda la elegancia, el respeto y la habilidad que se merecen.

Helene Miller

«NELO», J. G. NEF & Co. Ltd.,
HERISAU
Nelo-Shinosa cotton fabric.
Model California Shirt worn by MGM
Star Claire Kelly.
Photo John Engstead.



«NELO», J. G. NEF & Co. Ltd.,
HERISAU
Nelo-Lugano cotton fabric.
Model Lanz of California
worn by MGM Star Gera Rowlands.
Photo John Engstead.