

Contributions individuelles des maisons = Manufacturers' own contributions = Contribuciones individuales de las casas = Beiträge einzelner Firmen

Autor(en): [s.n.]

Objektyp: **Article**

Zeitschrift: **Textiles suizos [Edición español]**

Band (Jahr): - **(1958)**

Heft 3

PDF erstellt am: **05.07.2024**

Persistenter Link: <https://doi.org/10.5169/seals-797545>

Nutzungsbedingungen

Die ETH-Bibliothek ist Anbieterin der digitalisierten Zeitschriften. Sie besitzt keine Urheberrechte an den Inhalten der Zeitschriften. Die Rechte liegen in der Regel bei den Herausgebern.

Die auf der Plattform e-periodica veröffentlichten Dokumente stehen für nicht-kommerzielle Zwecke in Lehre und Forschung sowie für die private Nutzung frei zur Verfügung. Einzelne Dateien oder Ausdrucke aus diesem Angebot können zusammen mit diesen Nutzungsbedingungen und den korrekten Herkunftsbezeichnungen weitergegeben werden.

Das Veröffentlichen von Bildern in Print- und Online-Publikationen ist nur mit vorheriger Genehmigung der Rechteinhaber erlaubt. Die systematische Speicherung von Teilen des elektronischen Angebots auf anderen Servern bedarf ebenfalls des schriftlichen Einverständnisses der Rechteinhaber.

Haftungsausschluss

Alle Angaben erfolgen ohne Gewähr für Vollständigkeit oder Richtigkeit. Es wird keine Haftung übernommen für Schäden durch die Verwendung von Informationen aus diesem Online-Angebot oder durch das Fehlen von Informationen. Dies gilt auch für Inhalte Dritter, die über dieses Angebot zugänglich sind.

Contributions individuelles des maisons
 Manufacturers' own Contributions
 Contribuciones individuales de la casas
 Beiträge einzelner Firmen



« SISAF »
 SOCIÉTÉ INDUSTRIELLE POUR LA SCHAPPE,
 BALE
 S. A. DE FILATURE DE SCHAPPE, KRIENS

Pullover de ski en orlon filé schappe.
 Ski sweater in spun schappe orlon.
 Púlover para esquiar, de orlón hilado estilo schappe.
 Skipullover aus 100 % Schappespun Orlon.
 Modèle : Max Brustlé, Soc. en commandite, Coire.
 Photo Jack Malaise.



« SISAF »
 SOCIÉTÉ INDUSTRIELLE POUR LA SCHAPPE,
 BALE
 S. A. DE FILATURE DE SCHAPPE, KRIENS

Pullover sport en orlon filé schappe.
 Sports sweater in spun schappe orlon.
 Púlover deportivo, de orlón hilado estilo schappe.
 Sportpullover aus 100 % Schappespun Orlon.
 Modèle : Max Brustlé, Soc. en commandite, Coire.

« SISAF »
SOCIÉTÉ INDUSTRIELLE POUR LA SCHAPPE,
BALE
S. A. DE FILATURE DE SCHAPPE, KRIENS

Ensemble pour enfants de 1 à 14 ans, en orlon filé schappe.
Outfit for children from 1 to 14 years of age, in spun
schappe orlon.

Conjunto para niños de 1 a 14 años, de orlón hilado estilo
schappe.

Kinder-Twinset für 1-14jährige aus Schappespun Orlon.
Modèle : « molli », Ruegger & Co., Zofingue.



« SISAF »
SOCIÉTÉ INDUSTRIELLE POUR LA SCHAPPE,
BALE
S. A. DE FILATURE DE SCHAPPE, KRIENS

Tricot « Estrella » léger et aéré en orlon filé schappe,
bouclé ; jolis coloris estivaux.

Light and airy « Estrella » knitted bouclé fabric in spun
schappe orlon, attractive summer colours.

Malla « Estrella » ligera y aireada, de orlón hilado estilo
schappe, afelpado y con bonitos colores estivales.

« Estrella », luftiges, federleichtes Gestrück aus dem neuen
Schappespun Orlon, Bouclé in fröhlichen Sommerfarben.

Modèle : « Sawaco », W. Achtnich & Co. S. A.,
Winterthour.

Photo Lutz.



**ROBT. SCHWARZENBACH
& CO., THALWIL**

Tissu Nylondina.
Nylondina fabric.
Tejido Nylondina.
Modèle : « Dubarry », Käte Schenkel-
Eckert, Horn.
Photo Lutz.



**ROBT. SCHWARZENBACH
& CO., THALWIL**

Nylondina imprimé.
Printed Nylondina.
Nylondina estampado.
Modèle : « Dubarry », Käte Schenkel-
Eckert, Horn.
Photo Lutz.

BISCHOFF TEXTILES S. A.,
SAINT-GALL

Broderies - Embroideries -
Bordados - Stickereien.
Modèle : « YALA », Jakob Laib
& Co., Amriswil.
Photo Kriewall.



HOCHULI & CO. S. A.,
SAFENWIL

Parure très élastique en fin
tricot de Taslon-Nylsuisse.
Very elastic lingerie set in
fine Taslon-Nylsuisse tricot.
Juego de ropa interior muy
elástica, de punto fino de
Taslon-Nylsuisse. Feinge-
strickte, sehr elastische
Damengarnitur aus Taslon-
Nylsuisse.



TRICOTERNA S. A., BERNE

Nouveautés en tricot et jersey. Robes, costumes, jupes, pullovers, etc.
Knitwear and jersey novelties. Dresses, suits, skirts, pullovers, etc.
Novedades de punto de malla y punto de jersey. Vestidos, trajes, faldas,
pulóvers, etc.
Modische Strick- und Wirkwaren. Kleider, Kostüme, Röcke, Pul-
lovers, usw.
Photo Jack Malaise.

« STREBA », JOHANN MULLER S. A., WOHLLEN

Féerique chemise de nuit en léger nylon Nylsuisse en deux épaisseurs de tons différents, garnie d'un ruban de Lurex.

Glamorous nightgown in two different coloured layers of light Nylsuisse nylon trimmed with Lurex ribbon.

Encantador camisón de dormir, de ligero nylon Nylsuisse, con dos telas haciendo visos de matices distintos, adornado con cinta de Lurex.

Zart und duftig und traumhaft schön ist dieses Nachthemd aus seidenweichem Nylsuisse in zwei verschiedenfarbigen Stofflagen, mit Lurexband verziert.



« STREBA », JOHANN MULLER S. A., WOHLLEN

Parure en fin tricot de pure laine décatie et antimites (Mitin). Corsage avec broderies de laine St-Gall sur tulle ; culotte, fond renforcé.

Fine tricot lingerie set in pure decatized moth-proofed wool (Mitin). Vest decorated with St. Gall woollen embroidery on tulle ; reinforced seat.

Juego de ropa interior de punto fino de pura lana deslustrada y tratada contra la polilla (Mitin). Busto con bordados de lana de San Galo sobre tul ; entrepiernas reforzado.

Feingestrickte Garnitur aus reiner Wolle, Mitin mottenecht und dekatiert. Büstenpartie aus Tüll mit St. Gallen-Wollstickerei ; Hose sitzverstärkt.



« FISBA », CHRISTIAN FISCHBACHER CO.,
SAINT-GALL

« Riviera Prints », coton imprimé / printed cotton
fabric / tejido de algodón estampado / bedrucktes
Baumwollgewebe.
Modèle : Marty & Co., Zurich.



« FISBA », CHRISTIAN FISCHBACHER CO.,
SAINT-GALL

« Florida » crêpe de coton uni / plain cotton crepe /
crespón de algodón liso / uni Baumwollcrepe.
Modèle : Marty & Co., Zurich.



« FISBA »
CHRISTIAN FISCHBACHER CO., SAINT-GALL

« Fisba Tamburin »
Tissu de coton en tissage fantaisie.
Fancy woven cotton fabric.
Tejido de algodón en tejeduría de fantasía.
Fantasiegewobenes Baumwollgewebe.
Modèle : Marty & Co., Zurich.



RAU S. A., SAINT-GALL

Broderies pour blouses.
Embroideries for blouses.
Bordados para blusas.
Stickereien für Blusen.
Modèles : Max Lattmann, Zurich.
Photo Ursula Bretscher.



STOFFEL & CO., SAINT-GALL

Cotons nouveautés pour 1959 : un plaisir pour les yeux !
Novelty cottons for 1959 : a feast for the eyes !
Algodones novedad para 1959 : un placer para la vista !
Baumwoll-Nouveautés für 1959 : Ein Fest für Ihre Augen !
Photo Droz.



JACOB ROHNER S. A.,
REBSTEIN

Broderie en bandes pour jupes;
laizes brodés sur jute, article
nouveau à finissage très poussé
pour jupes et robes.

Bands of embroidery for skirts;
allovers embroidered on jute, a
new article with a highly per-
fected finish for skirts and
dresses.

Bordado en tiras para faldas;
telas bordadas sobre
yute, artículo nuevo con un acabado muy pronun-
ciado, para faldas y vestidos.

Bestickte Jupes-Dessins mit Streifen;
bestickte,
neuartige Allovers auf hochveredelter Jute für Jupes
und Kleider.
Photo Droz.

NEUBURGER & CO. A.-G., SAINT-GALL

Organdi pure soie brodé en couleurs.
Colour embroidered pure silk organdie.
Organdi de seda pura con bordados en colores.
Farbig bestickter reinseidener Organdy.
Modèle : « Mira », Hector Grossenbacher A.-G.,
Zurich.
Photo Tenca.



METTLER & CIE S. A., SAINT-GALL

Lavinia « Minicare ».
Tissu de coton à surface structurée et effet imprimé nouveau.
Cotton fabric with structured weave and new printed effect.
Tejido de algodón con textura estructurada y efecto estampado
nuevo.
Baumwollstrukturgewebe mit neuartigem Druckeffekt.
Modèle : Oscar Stocker, Zurich.
Photo Tenca.



« NELO », J. G. NEF & CO. S. A., HERISAU

« Shinosa » - « Artemis » - « Bivio » - « Mistral »

Echantillons d'une abondante collection en tissus de coton nouveauté pour robes, en finissage infroissable.
 A typical selection from a rich collection of novelty dress cottons with crease-resistant finish.

Muestras entresacadas de una surtidísima colección de tejidos de algodón novedad, para vestidos con acabado inarrugable.
 Einige Muster aus der reichhaltigen Kollektion neuer Kleiderstoffe : bedruckte Baumwollgewebe in knitterfreier Ausrüstung.



« NELO », J. G. NEF & CO. S. A., HERISAU

« Fantasia » - « Bettina »

Tissus pur coton en tissage fantaisie et finissage infroissable.
Pure cotton fabrics in fancy weave with crease-resistant finish.
Tejidos de algodón puro, con ligamento fantasía y acabado inarrugable.
Fantasiegewobene Stoffe, 100 % Baumwolle in knitterfreier Ausrüstung.

NEUBURGER & CO. A.-G., SAINT-GALL

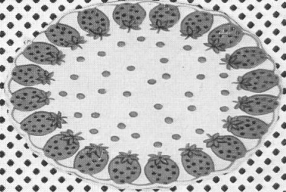
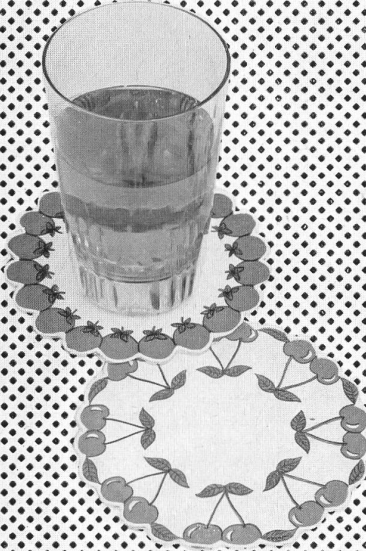
Tissus brodés, galons, broderies en blanc.
Embroidered fabrics, galoons, white embroideries.
Telas bordadas, galones, bordadas en blanco.
Bestickte Stoffe, Galons, Weisstickereien.
Photo Droz.





WALTER STARK, SAINT-GALL

Blouse de dentelle, jupe de crêpe.
Lace blouse, crepe skirt.
Blusa de encaje y falda de crespón.
Spitzenbluse mit Crêpejupe.
Dentelle et modèle : Walter Stark,
Saint-Gall.
Photo Rév



MAX KREIER CO., SAINT-GALL
 Nouveautés imprimées sur pur lin.
 Printed novelties on pure linen fabric.
 Novedades estampadas sobre tela de hilo puro.
 Bedruckte Neuheiten in Reinleinen.



F. BLUMER & CIE, SCHWANDEN

Carrés pure laine, imprimés à la main, avec franges naturelles.
Pure wool hand printed scarves with natural fringes.
Pañoletas de lana pura estampadas a mano y con franjas naturales.
Reinwollene handbedruckte Carrés mit Naturfransen.
Photo Droz.







HEER & CIE S. A., THALWIL

Drap de sable, rayonne et laine / rayon and wool / rayón y lana / Rayonne und Wolle.
 Modèle : E. Weber & Co., Zurich.
 Photo Jack Malaise.

METTLER & CIE S. A., SAINT-GALL

« Tanissina »
 Shantung de coton soyeux avec
 armure satin, peu froissable.
 Crease-resistant silky cotton shan-
 tung with satin weave.
 Shantung de algodón sedoso con
 textura de satén, poco arrugable.
 Seidenähnlicher Baumwoll-Shan-
 tung mit Satinfond, knitterarm.
 Photo Droz.

« Rhapsodie »
 Coton broché avec fils Lurex et
 impression très exclusive.
 Very exclusive printed design on
 brocaded cotton with Lurex yarns.
 Algodón brochado con hilos de
 Lurex y estampación muy exclusiva.
 Exklusives bedrucktes Baumwoll-
 brokatgewebe (Lurex).

« Firenze »
 Bordures jacquard alternant avec
 tissu à structure sablée.
 Jacquard edgings alternating with
 sand structured fabric.
 Entredoses jacquard alternando
 con tejido de estructura granulada.
 Jacquard-Bordüre abwechselnd mit
 sablé-Strukturgewebe.

« Capriccio »
 Tissu genre chiffon de coton avec
 rayures satin.
 Cotton chiffon-type fabric with
 satin stripes.
 Tejido estilo chifón de algodón con
 listas de satén.
 Baumwollähnlicherstoff mit Satin-
 streifen.



ROBT. SCHWARZENBACH & CO., THALWIL

Taffetas papillon pure soie.
 Pure silk butterfly taffeta.
 Tafetán mariposa de pura seda.
 Modèle : E. Weber & Co., Zurich.
 Photo Jack Malaise.



« ZURRER », WEISBROD-ZURRER FILS, HAUSEN S. A.

Nylon filé schappe « Plusvite » brodé, finissage « Sanitized ».
 Embroidered « Plusvite » schappe spun nylon with « Sanitized »
 finish.

Nylón hilado estilo schappe « Plusvite », bordado con acabado
 « Sanitized ».

Spun Nylon « Plusvite », bestickt, mit « Sanitized » Ausrüstung.
 Modèle : Renommée S. A., Montreux.

Photo Schmutz.

« RECO », REICHENBACH & CO., SAINT-GALL

« Pavane »
Pure soie imprimée.
Pure printed silk.
Seda pura estampada.
Reine Seide, bedruckt.
Photo Droz.





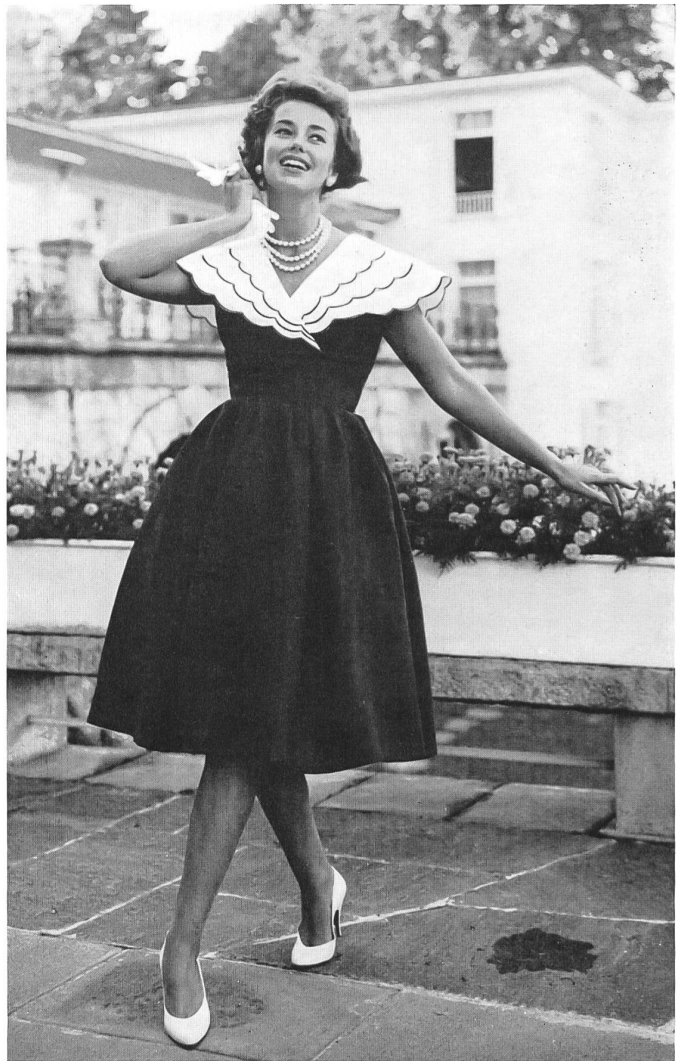
« ZURRER », WEISBROD-ZURRER FILS, HAUSEN S. A.

« Moiré galoche ».
moiré rayonne / mottled rayon / rayón muaré / Kunstseiden Moiré.
Modèle : Julius Hofmann, Zurich.
Photo F. Guniat.



ROBT. SCHWARZENBACH & CO., THALWIL

Taffetas papillon pure soie.
Pure silk butterfly taffeta.
Tafetán mariposa, de pura seda.
Modèle : Willy Meyer S. A., Zurich.
Photo Matter.



«SAMODE», MODEN S. A., MONTREUX

Modèle de grande classe en très belle soie imprimée.
Outstanding model in beautiful printed silk.
Modelo de gran clase en hermosísima seda estampada.
Ein gediegenes Modell aus schönster bedruckter Seide.

Ravissant modèle jeune en lin marine infroissable avec col de piqué blanc.
Attractive, youthful model in uncrushable navy blue linen with white piqué collar.
Encantador modelo joven en lino marina inarrugable con cuello de piqué blanco.
Entzückendes jugendliches Modell aus marineblauem Leinen mit weissem Pikeekragen.

Riche blouse en organdi de soie satin et guipure.
Somptuous blouse in silk satin organdy and guipure.
Blusa espléndida de organdi de seda satén y guipur.
Vornehme Bluse aus seidenem Satin-Organdy und Aetzstickerei.
Photos Rév.

