

London : fashion flash

Autor(en): **[s.n.]**

Objektyp: **Article**

Zeitschrift: **Textiles suisses [Édition multilingue]**

Band (Jahr): - **(1966)**

Heft 1-2

PDF erstellt am: **11.09.2024**

Persistenter Link: <https://doi.org/10.5169/seals-796737>

Nutzungsbedingungen

Die ETH-Bibliothek ist Anbieterin der digitalisierten Zeitschriften. Sie besitzt keine Urheberrechte an den Inhalten der Zeitschriften. Die Rechte liegen in der Regel bei den Herausgebern. Die auf der Plattform e-periodica veröffentlichten Dokumente stehen für nicht-kommerzielle Zwecke in Lehre und Forschung sowie für die private Nutzung frei zur Verfügung. Einzelne Dateien oder Ausdrucke aus diesem Angebot können zusammen mit diesen Nutzungsbedingungen und den korrekten Herkunftsbezeichnungen weitergegeben werden. Das Veröffentlichen von Bildern in Print- und Online-Publikationen ist nur mit vorheriger Genehmigung der Rechteinhaber erlaubt. Die systematische Speicherung von Teilen des elektronischen Angebots auf anderen Servern bedarf ebenfalls des schriftlichen Einverständnisses der Rechteinhaber.

Haftungsausschluss

Alle Angaben erfolgen ohne Gewähr für Vollständigkeit oder Richtigkeit. Es wird keine Haftung übernommen für Schäden durch die Verwendung von Informationen aus diesem Online-Angebot oder durch das Fehlen von Informationen. Dies gilt auch für Inhalte Dritter, die über dieses Angebot zugänglich sind.

LONDON

Among the most popular Swiss cottons in the British ranges for next season are Swiss cotton crêpons used either plain or printed by a number of blouse manufacturers such as Maxton Blouse Co., Matisse of Bond Street, John Craig, Elsie Whitely, etc., while Simon Massey also uses them for dresses. Swiss cotton piqués are also extremely popular and Bob Schulz as well as other manufacturers have used a waffle piqué for dresses, coats, and dress and coat ensembles. The prints too are very much in evidence because of their extremely good designs and colour composition. A printed Panama woven cotton appears in a shift dress in the Dorville range, while leisure wear manufacturers such as T. Woodruffe, Franklyn Fashions, Matchmates and Caprice have all used Swiss prints on cotton satins, which have the advantage of looking like silk but being washable.

Swiss embroideries appear again in many collections, among others in the form of trimming on a two-piece by London Town and in the collections of Jean Allen, Marcus, Nettie Vogues, Dellwood Models and many others.

FASHION FLASH



1 Reichenbach & Co. Ltd., St. Gall
Printed cotton crêpon
Model by Matisse of Bond Street



2



3



4

2 Union Ltd., St. Gall
Guipure embroidery — Fabric by «Zürrer»
Weisbrod-Zürrer Ltd., Hausen a.A.

3 Fisba de Saint-Gall
«Fisbella» novelty cotton piqué, embroidered
Model by Teddy Tingling

4 Mettler & Co. Ltd., St. Gall
Cotton waffle piqué
Model by Bob Schulz



5



6

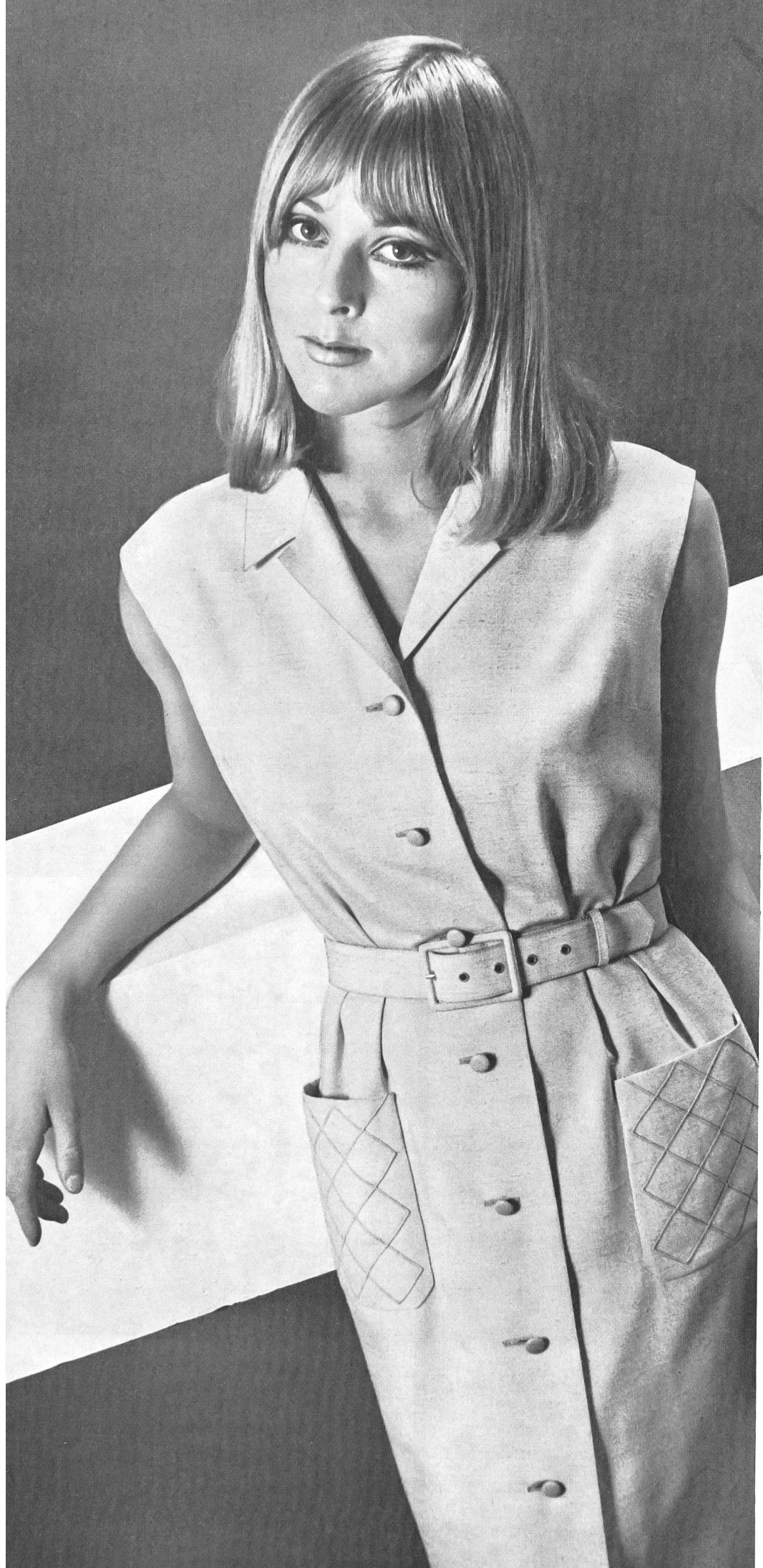


7

5 Mettler & Co. Ltd., St. Gall
Plain cotton crêpon
Model by Maxton Blouse Co.

6 Reichenbach & Co. Ltd., St. Gall
Printed cotton crêpon
Model by Matisse of Bond Street

7 Fisba de Saint-Gall
Printed cotton satin
Model by T. Woodruffe



«Zürrer»
Weisbrod Zürrer Ltd.,
Hausen a.A.
Swiss Lascara
Model by Richard Baker Collection