

# Schweiz : Stoffe, Modelle

Autor(en): **[s.n.]**

Objektyp: **Article**

Zeitschrift: **Textiles suisses [Édition multilingue]**

Band (Jahr): - **(1968)**

Heft 6

PDF erstellt am: **10.07.2024**

Persistenter Link: <https://doi.org/10.5169/seals-796730>

## **Nutzungsbedingungen**

Die ETH-Bibliothek ist Anbieterin der digitalisierten Zeitschriften. Sie besitzt keine Urheberrechte an den Inhalten der Zeitschriften. Die Rechte liegen in der Regel bei den Herausgebern. Die auf der Plattform e-periodica veröffentlichten Dokumente stehen für nicht-kommerzielle Zwecke in Lehre und Forschung sowie für die private Nutzung frei zur Verfügung. Einzelne Dateien oder Ausdrucke aus diesem Angebot können zusammen mit diesen Nutzungsbedingungen und den korrekten Herkunftsbezeichnungen weitergegeben werden. Das Veröffentlichen von Bildern in Print- und Online-Publikationen ist nur mit vorheriger Genehmigung der Rechteinhaber erlaubt. Die systematische Speicherung von Teilen des elektronischen Angebots auf anderen Servern bedarf ebenfalls des schriftlichen Einverständnisses der Rechteinhaber.

## **Haftungsausschluss**

Alle Angaben erfolgen ohne Gewähr für Vollständigkeit oder Richtigkeit. Es wird keine Haftung übernommen für Schäden durch die Verwendung von Informationen aus diesem Online-Angebot oder durch das Fehlen von Informationen. Dies gilt auch für Inhalte Dritter, die über dieses Angebot zugänglich sind.

# SCHWELTZ

*Stoffe  
Modelle*



◀  
Matelassé Florence von  
STEHLI SEIDEN AG, OBFELDEN

Modell  
Algo AG, Zürich

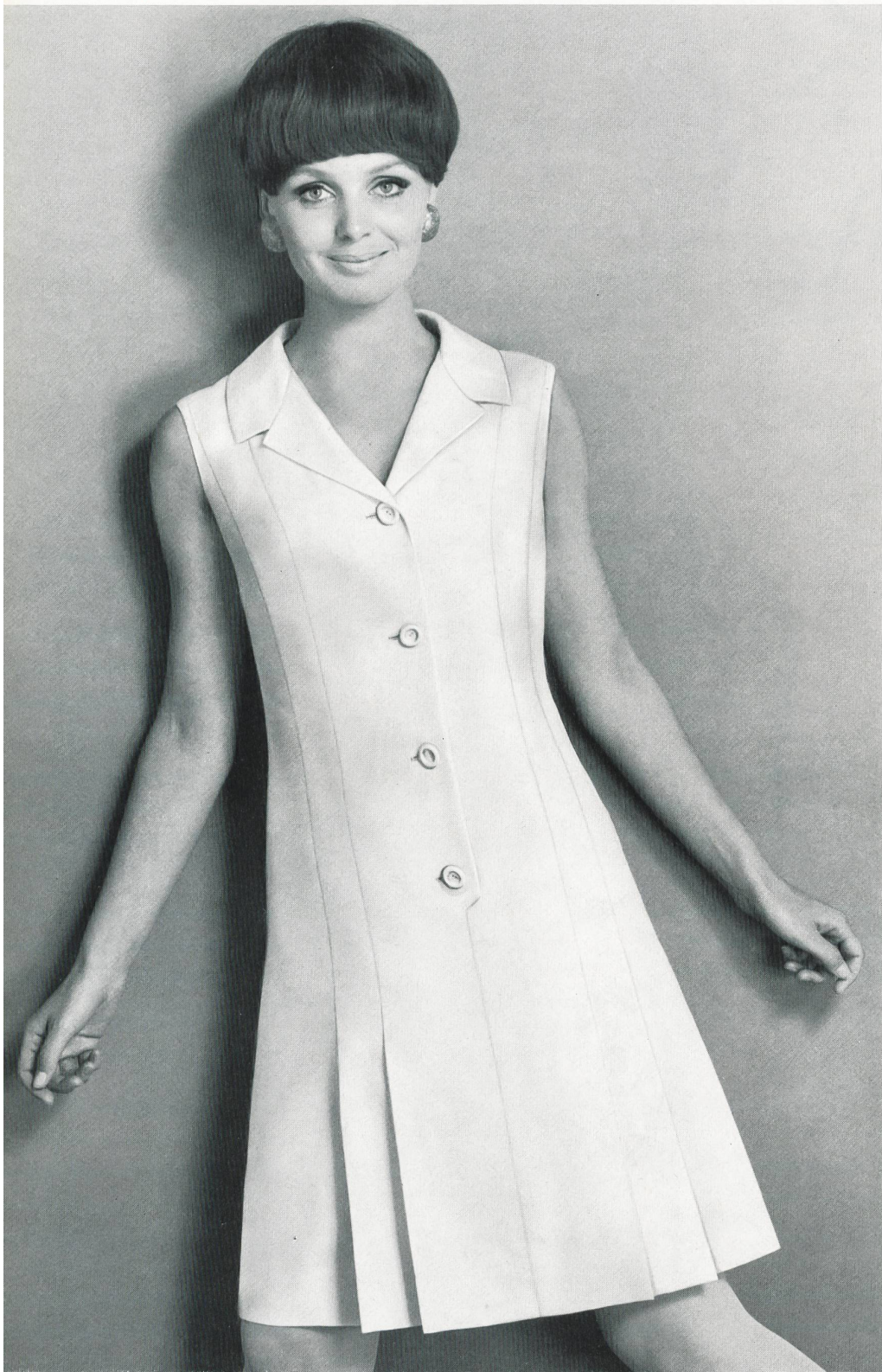
Tersuisse®  
Shantung Royal von  
AKTIENGESELLSCHAFT  
STÜNZI SÖHNE  
HORGEN

Modell  
Cortasca AG, Zürich  
▶



# SCHWEIZ

*Stoffe  
Modelle*



Handbestickter  
Crêpe Derby von  
HEER & CO. AG  
THALWIL  
Modell  
Kaltenmark & Cie AG  
Zürich



▲  
Mischgewebe  
Terylene® /Wolle von  
HEER & CO. AG  
THALWIL  
Modell  
Metzler AG  
St. Gallen

Guipure-Verzierung von  
UNION AG, ST. GALLEN  
Modell: Cortesca AG, Zürich



Spachtelspitze auf Seidenorganza von  
UNION AG, ST. GALLEN  
Modell: Macola AG, Zürich

SCHWEITZ  
*Stoffe  
Modelle*



Baumwollpiqué von  
HAUSAMMANN TEXTIL AG, WINTERTHUR  
Modell: Cortesca AG, Zürich



Qualität Jasmin  
Dessin 9509 von  
J. G. NEF & CO. AG  
HERISAU

Modell  
Kurt AG  
Luzern

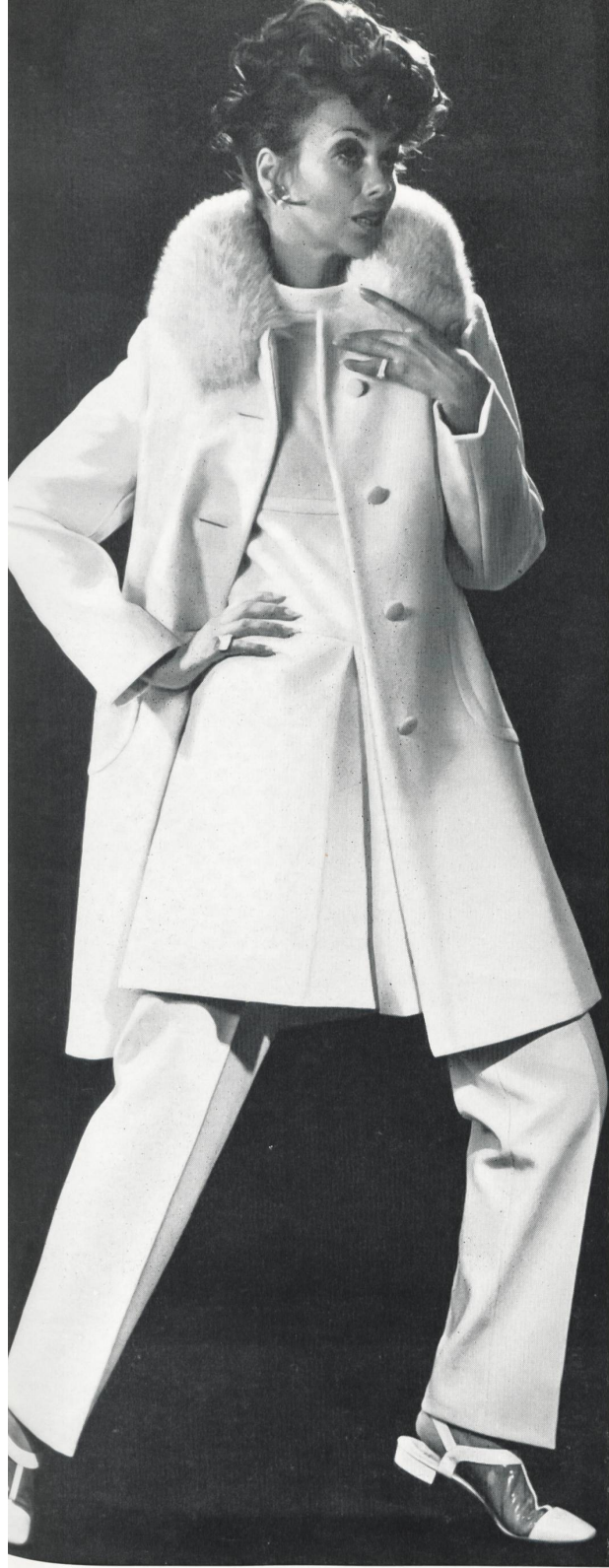


Qualität Jasmin  
Dessin 9502 von  
J. G. NEF & CO. AG  
HERISAU

Modell  
Kriemler-Schoch  
St. Gallen







Mantelstoffqualität  
Granilor,  
reine Schurwolle, von  
PFENNINGER & CO. AG  
WÄDENSWIL

Modell  
Cosma, Costumes et Manteaux S. A.  
Zürich

SCHWEIZ  
*Stoffe  
Modelle*



Mantelstoffqualität  
Granilor,  
reine Schurwolle, von  
PFENNINGER & CO. AG  
WÄDENSWIL

Modell  
Cosma, Costumes et Manteaux S. A.  
Zürich

Zweifarbige Guipure von  
UNION AG, ST. GALLEN  
Modell: R. Cafader & Co., Zürich



Mischgewebe Terylene ® / Wolle von  
HEER & CO. AG, THALWIL  
Modell: « Style » Henri Glücksmann S. A.  
Delémont



SCHWEIZ  
Stoffe  
Modelle



Baumwollpiqué Gobelin 1751 von  
METTLER & CO. AG, ST. GALLEN  
Modell: A. Blum & Co. AG, Zürich

SCHWEIZ  
*Stoffe  
Modelle*



Bedruckter Baumwollpiqué von  
HAUSAMMANN TEXTIL AG  
WINTERTHUR

Modell: Cortesca AG, Zürich



Seidenähnlicher Terylene® / Twill von  
METTLER & CO. AG, ST. GALLEN

Modell: Cortesca AG, Zürich



Reinseiden-Twill von  
GUT & CO. AG, ZÜRICH  
Modell: Cortesca AG, Zürich



Reinseiden-Twill von  
HAUSAMMANN TEXTIL AG  
WINTERTHUR  
Modell: Cortesca AG, Zürich



SCHWEIZ  
*Stoffe  
Modelle*

Abendkleid  
aus Gewebe  
« Grand-Duc »  
von

HEER & CO. AG  
THALWIL

Modell  
R. Cafader & Co., Zürich