

# Jeux et variations chez Toni Schiesser

Autor(en): **[s.n.]**

Objektyp: **Article**

Zeitschrift: **Textiles suisses [Édition multilingue]**

Band (Jahr): - **(1970)**

Heft 2

PDF erstellt am: **28.06.2024**

Persistenter Link: <https://doi.org/10.5169/seals-796793>

## **Nutzungsbedingungen**

Die ETH-Bibliothek ist Anbieterin der digitalisierten Zeitschriften. Sie besitzt keine Urheberrechte an den Inhalten der Zeitschriften. Die Rechte liegen in der Regel bei den Herausgebern. Die auf der Plattform e-periodica veröffentlichten Dokumente stehen für nicht-kommerzielle Zwecke in Lehre und Forschung sowie für die private Nutzung frei zur Verfügung. Einzelne Dateien oder Ausdrucke aus diesem Angebot können zusammen mit diesen Nutzungsbedingungen und den korrekten Herkunftsbezeichnungen weitergegeben werden. Das Veröffentlichen von Bildern in Print- und Online-Publikationen ist nur mit vorheriger Genehmigung der Rechteinhaber erlaubt. Die systematische Speicherung von Teilen des elektronischen Angebots auf anderen Servern bedarf ebenfalls des schriftlichen Einverständnisses der Rechteinhaber.

## **Haftungsausschluss**

Alle Angaben erfolgen ohne Gewähr für Vollständigkeit oder Richtigkeit. Es wird keine Haftung übernommen für Schäden durch die Verwendung von Informationen aus diesem Online-Angebot oder durch das Fehlen von Informationen. Dies gilt auch für Inhalte Dritter, die über dieses Angebot zugänglich sind.

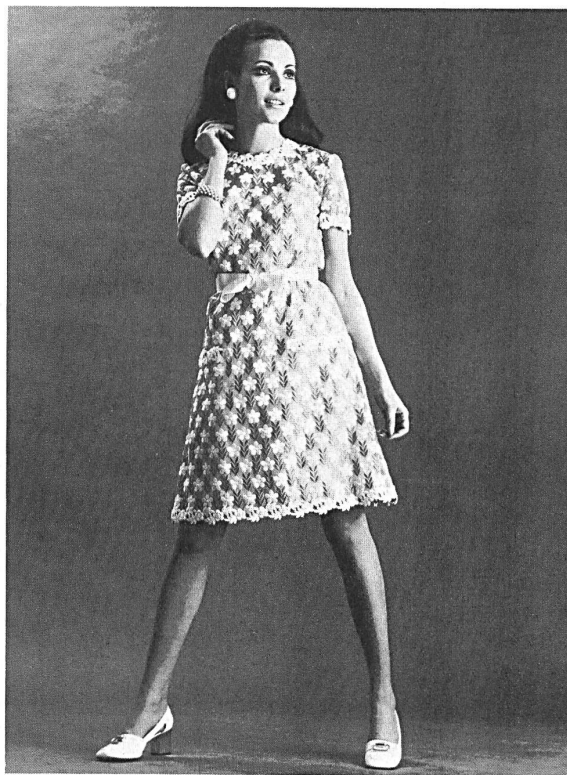


JEU  
ET VARIATIONS  
CHEZ  
TONI SCHIESER

*J. G. NEF & CIE S.A., HÉRISAU  
Chintz brodé noir et blanc  
sur fond organza  
Modèle Toni Schiesser  
Francfort*

◀  
**UNION S.A., SAINT-GALL**  
 Organza brodé blanc avec  
 applications de broderie  
 sur chintz  
 Modèle Toni Schiesser, Francfort

**A. NAEF & CIE S.A., FLAWIL**  
 Broderie de coton bicolore  
 sur tulle  
 Modèle Toni Schiesser, Francfort  
 ▼



Lors de la présentation de la collection de Toni Schiesser, la longueur des modèles était, bien sûr, le sujet de conversation numéro un. Cette couturière a résolu le problème de manière nuancée et personnelle: elle a subordonné la longueur aux proportions et à la silhouette et a fixé la mesure optimale selon le type, la grandeur et les jambes de la femme à habiller. C'est ainsi que la place de l'ourlet varie: au genou, au-dessous du genou ou midi; dans les modèles résolument estivaux, le genou est découvert. Comme la mode nouvelle impose les manches, la collection Schiesser en présentait en diverses longueurs. Les tailles minces étaient accentuées par toutes sortes de ceintures, de couleurs assorties ou contrastantes. Une attention particulière a été apportée aux boutons, qui complètent harmonieusement l'effet d'ensemble. On retrouve, dans cette riche collection, des cotons aux impressions sortant de l'ordinaire pour les modèles estivaux, et les broderies suisses, guipure et broderie découpée n'y manquent pas non plus. Pour les coloris, on s'est écarté à dessein des couleurs mode sombres et ternes pour choisir de frais effets de bleu et de blanc, un jaune lumineux, un délicat rose et bleu, un chaud corail et un vert jeune et tendre. Les ensembles-pantalons habillés, les robes longues du soir à franges de soie et plumes d'autruches ont triomphé dans la ronde des modèles en broderie et à paillettes, qui présentait à un public de spécialistes et à la presse les dernières créations suisses dans ce domaine.

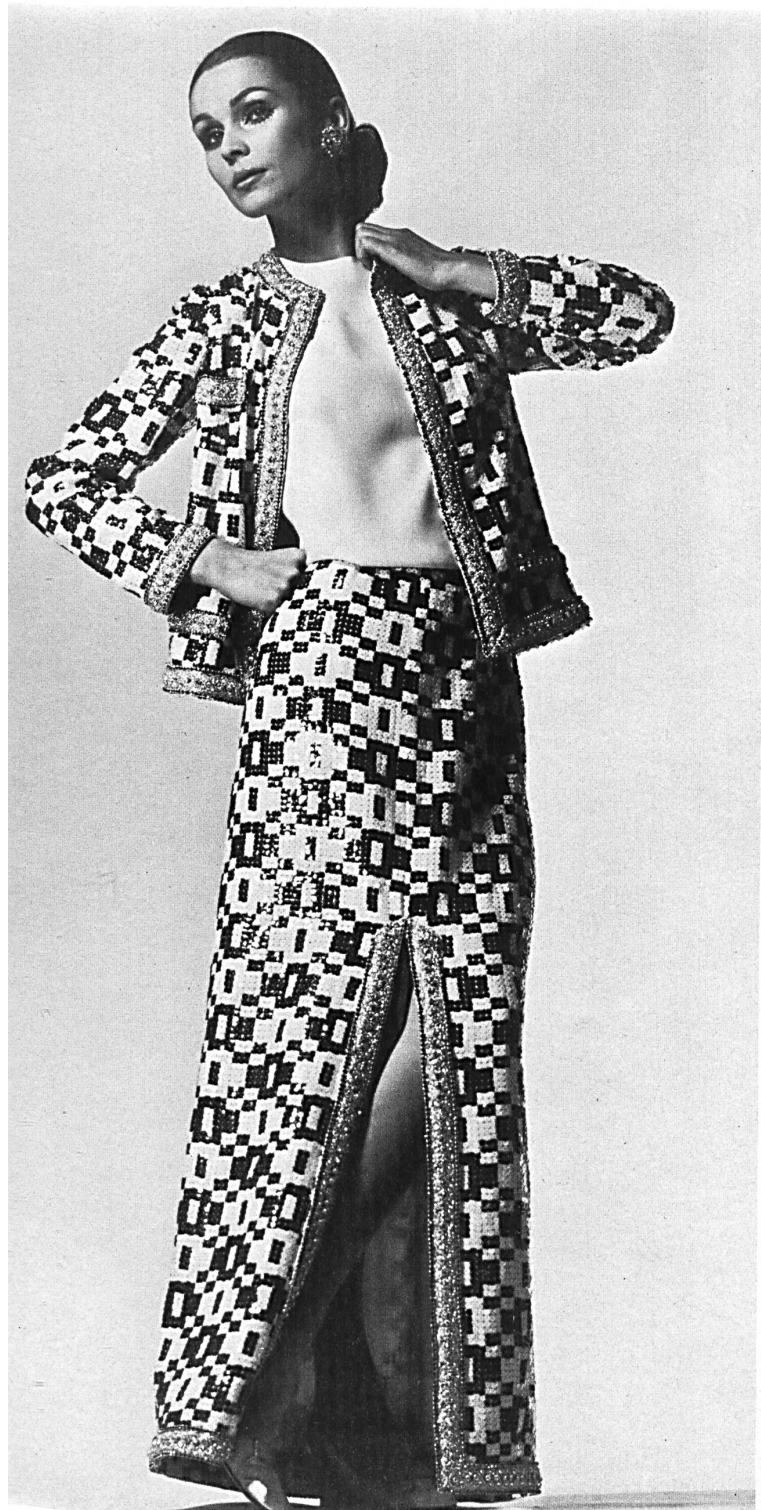
◀  
**FORSTER WILLI & CIE**  
**SAINT-GALL**  
 Organza de soie brodé et imprimé  
 Modèle Toni Schiesser, Francfort

JEU  
ET VARIATIONS  
CHEZ  
TONI SCHIESSER



**FISBA DE SAINT-GALL**  
Shantung Gala en imprimé blanc  
et turquoise, avec franges  
blanches  
Modèle Toni Schiesser, Francfort





▲  
**FORSTER WILLI & CIE**  
**SAINT-GALL**  
 Organza irisé brodé et imprimé  
 Modèle Toni Schiesser, Francfort



▲  
**JAKOB SCHLAEPFER & CIE S.A.**  
**SAINT-GALL**  
 Broderie à paillettes lilas et  
 blanches  
 Modèle Toni Schiesser, Francfort

▲  
**A. NAEF & CIE S.A.**  
**FLAWIL**  
 Guipure blanche et turquoise  
 Modèle Toni Schiesser, Francfort