

Zeitschrift: Textiles suisses [Édition multilingue]
Band: - (1970)
Heft: 2

Artikel: Swiss fashion flowers
Autor: [s.n.]
DOI: <https://doi.org/10.5169/seals-796794>

Nutzungsbedingungen

Die ETH-Bibliothek ist die Anbieterin der digitalisierten Zeitschriften. Sie besitzt keine Urheberrechte an den Zeitschriften und ist nicht verantwortlich für deren Inhalte. Die Rechte liegen in der Regel bei den Herausgebern beziehungsweise den externen Rechteinhabern. [Siehe Rechtliche Hinweise.](#)

Conditions d'utilisation

L'ETH Library est le fournisseur des revues numérisées. Elle ne détient aucun droit d'auteur sur les revues et n'est pas responsable de leur contenu. En règle générale, les droits sont détenus par les éditeurs ou les détenteurs de droits externes. [Voir Informations légales.](#)

Terms of use

The ETH Library is the provider of the digitised journals. It does not own any copyrights to the journals and is not responsible for their content. The rights usually lie with the publishers or the external rights holders. [See Legal notice.](#)

Download PDF: 18.10.2024

ETH-Bibliothek Zürich, E-Periodica, <https://www.e-periodica.ch>

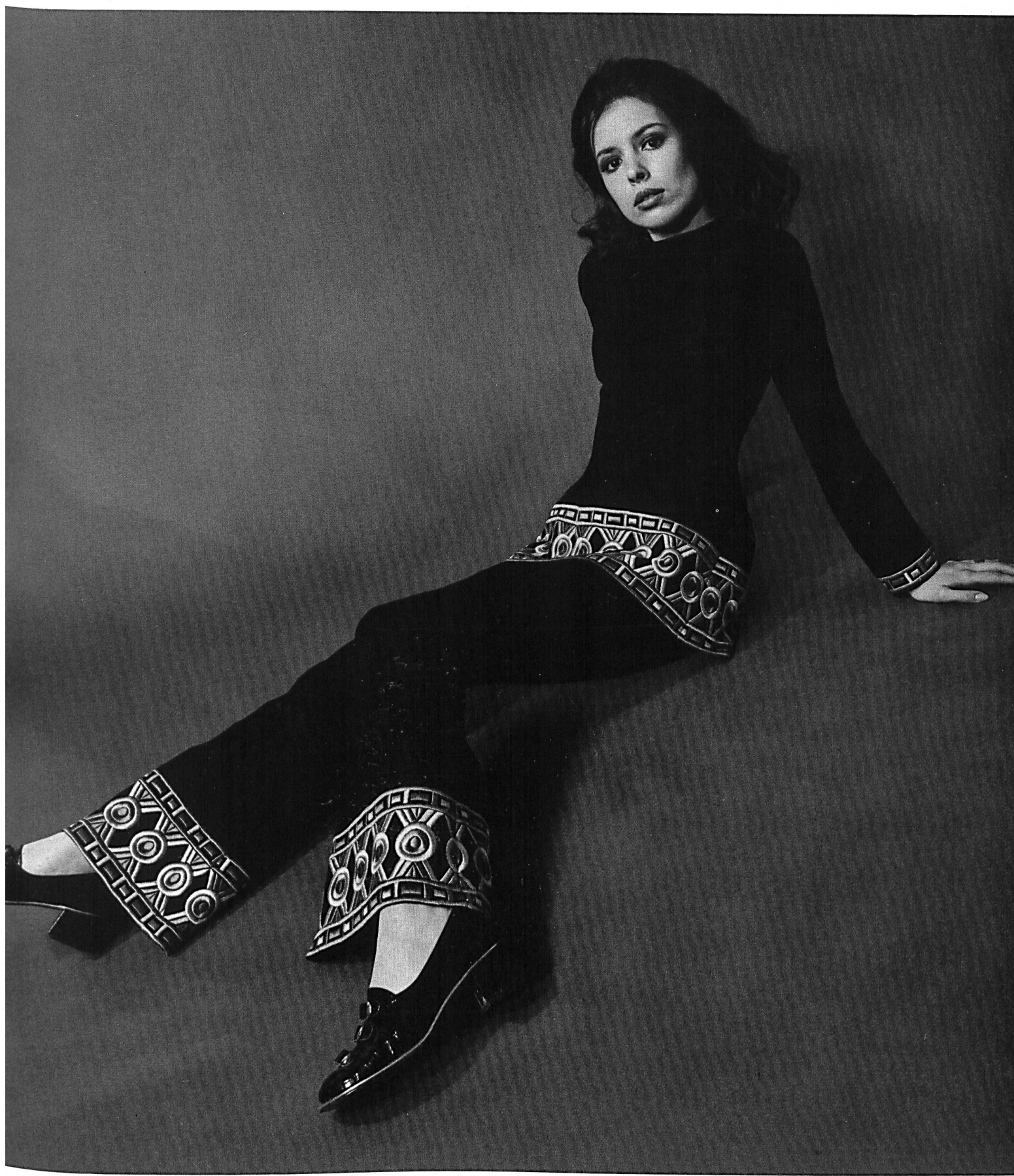


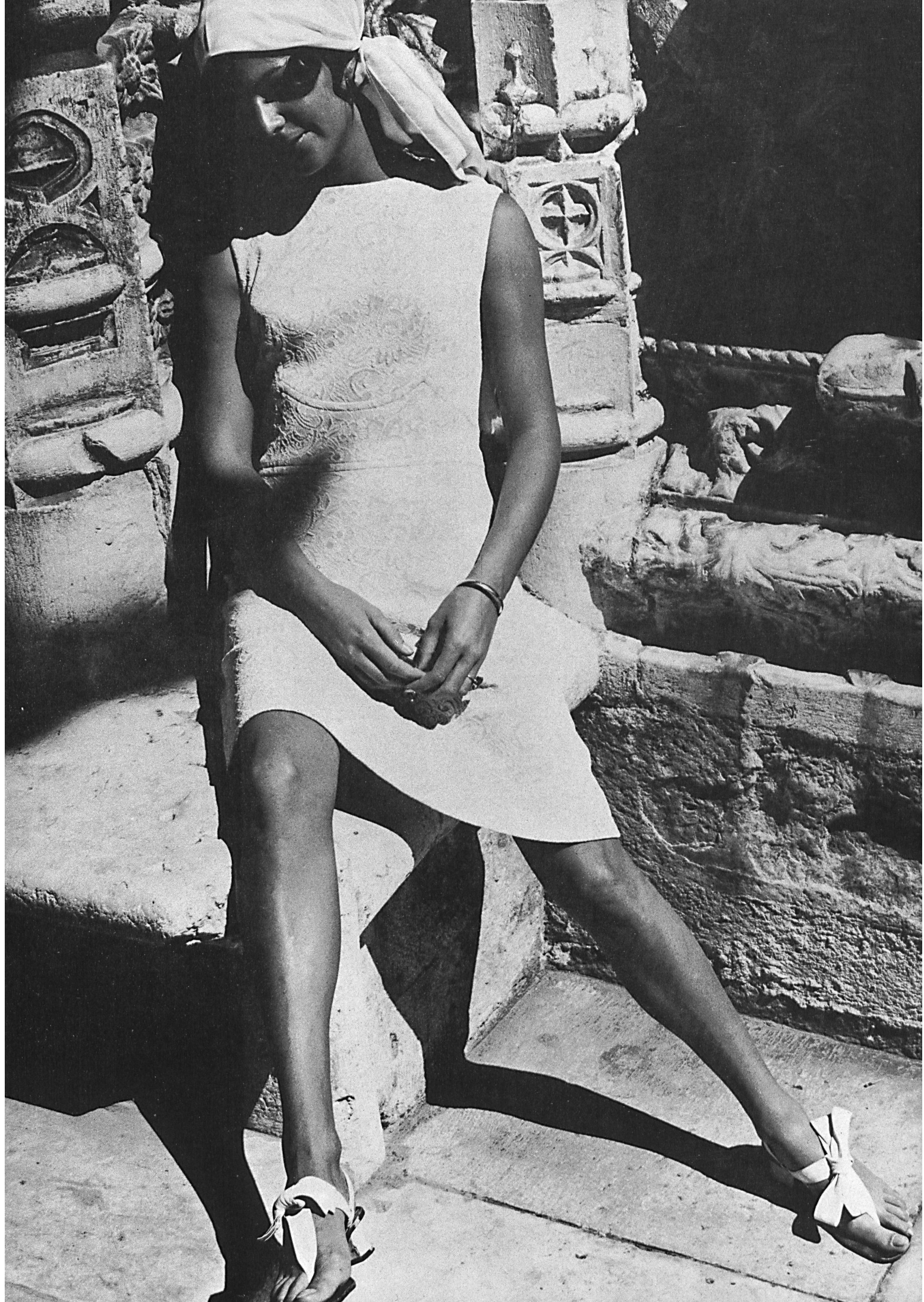
SWISS
Fashion
FLOWERS



JACOB ROHNER LTD., REBSTEIN
Embroidery on silk organza
Model: Werner Höhn, Zurich
◀

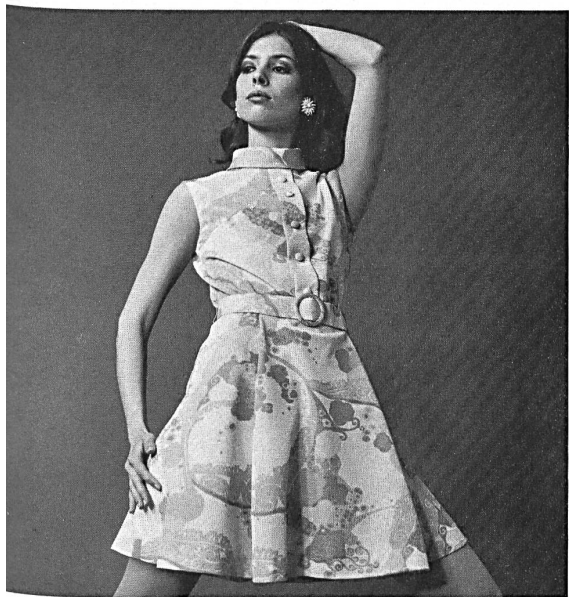
J. G. NEF & CO. LTD., HERISAU
Multicoloured braid in silk
embroidery
▼





HEER & CO. LTD., THALWIL
 Pastel jersey in Dacron® and
 Dorosuisse®
 Model: Th. Zielke, St-Gall

J. G. NEF & CO. LTD., HERISAU
 Crimplene® jersey
 Model: « Camp » Humbert Entress
 Ltd., Aadorf



HEER & CO. LTD., THALWIL
 Scala shantung print in Dacron®
 and Terylene®
 Model: Th. Zielke, St-Gall



J. G. NEF & CO. LTD., HERISAU
 Crimplene® jersey
 Model and sales: Medaillon
 Mode Basel

STEHLI SILKS LTD., OBFELDEN
 Jacquard tweed



J. G. NEF & CO. LTD., HERISAU
 Cotton voile print
 Model and sales:
 Medaillon Mode Basel



STEHLI SILKS LTD., OBFELDEN
Matelassé Luxor
Model: E. Braunschweig & Co.
Ltd., Zurich

◀
STEHLI SILKS LTD., OBFELDEN
Georgette with guipure
Model: Licht & Co., Zurich
▼

