

The swiss twist

Autor(en): **[s.n.]**

Objektyp: **Article**

Zeitschrift: **Textiles suisses [Édition multilingue]**

Band (Jahr): - **(1972)**

Heft 12

PDF erstellt am: **05.08.2024**

Persistenter Link: <https://doi.org/10.5169/seals-795943>

Nutzungsbedingungen

Die ETH-Bibliothek ist Anbieterin der digitalisierten Zeitschriften. Sie besitzt keine Urheberrechte an den Inhalten der Zeitschriften. Die Rechte liegen in der Regel bei den Herausgebern.

Die auf der Plattform e-periodica veröffentlichten Dokumente stehen für nicht-kommerzielle Zwecke in Lehre und Forschung sowie für die private Nutzung frei zur Verfügung. Einzelne Dateien oder Ausdrucke aus diesem Angebot können zusammen mit diesen Nutzungsbedingungen und den korrekten Herkunftsbezeichnungen weitergegeben werden.

Das Veröffentlichen von Bildern in Print- und Online-Publikationen ist nur mit vorheriger Genehmigung der Rechteinhaber erlaubt. Die systematische Speicherung von Teilen des elektronischen Angebots auf anderen Servern bedarf ebenfalls des schriftlichen Einverständnisses der Rechteinhaber.

Haftungsausschluss

Alle Angaben erfolgen ohne Gewähr für Vollständigkeit oder Richtigkeit. Es wird keine Haftung übernommen für Schäden durch die Verwendung von Informationen aus diesem Online-Angebot oder durch das Fehlen von Informationen. Dies gilt auch für Inhalte Dritter, die über dieses Angebot zugänglich sind.

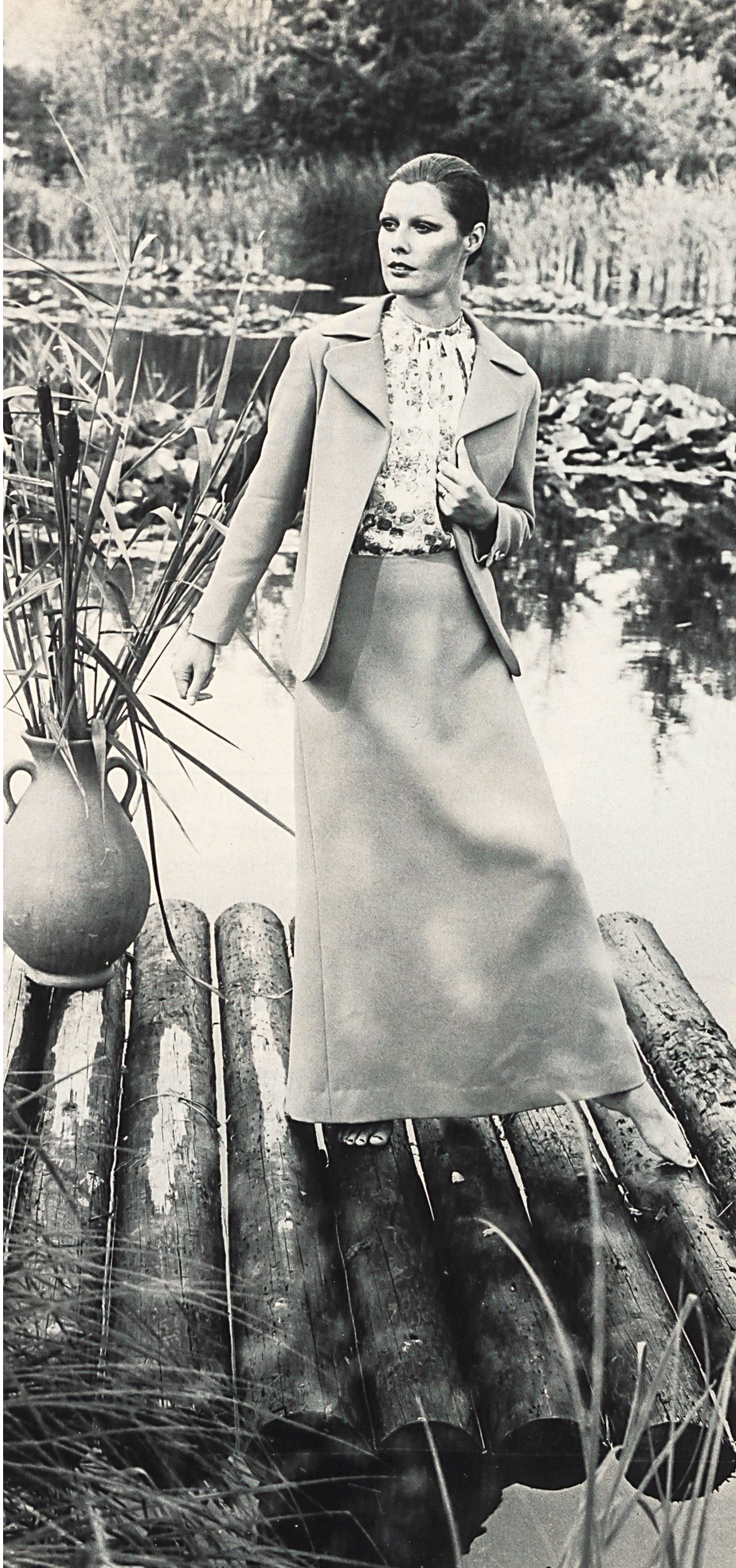
the swiss twist



The special twist which Switzerland's designers give fashion take yet another elegant turn with these models.

You'll notice their superb fabrics, their crisp tailoring and their meticulous finish – all traditional features of Swiss fashions, in tempo with the discreetly classical mood that's made a comeback lately.

So, wherever you turn, the Swiss twist remains a step ahead in fashion.



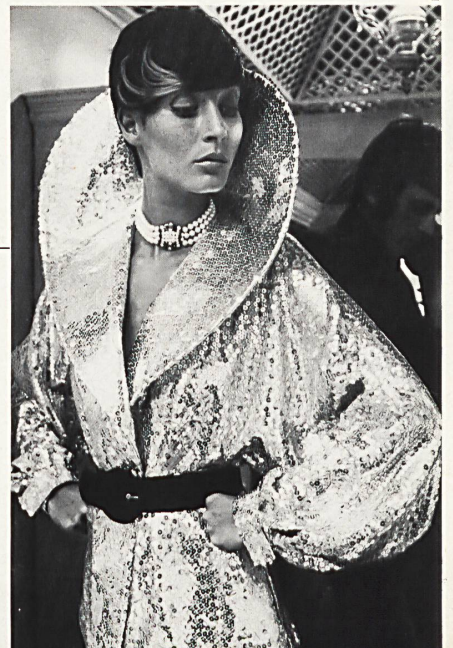
1. Full-length evening dress in dark brown triple crêpe with orange ostrich feathers and embroidery on the décolleté and straps by Siber & Wehrli Ltd., Volketswil. (Model: Willy Meyer Ltd., Zurich).

2. Elegant and restrained evening dress and jacket in green double satin with printed lamé top by Siber & Wehrli Ltd., Volketswil. (Model: Katex, Kaltenmark & Co. Ltd., Zurich).

3. Gracefully romantic Chiffony evening dress by Siber & Wehrli Ltd., Volketswil. (Model: EL-EL Ltd., Zurich).

4. Two lovely chasuble-dresses with printed paisley edgings by F. Blumer & Co., Schwanden. (Model: Hauser-Modelle, Memmingen).

Swiss embroidery—
a handsome
contribution
to Tom Gilbey's
first couture
collection
for ladies



1. Evening jodhpurs in navy blue sequins by Jakob Schläpfer & Co. Ltd., St. Gall.

2. Jacket with halo collar and batwing sleeves in silver sequins by Jakob Schläpfer & Co. Ltd., St. Gall.

3. Evening coat in black embroidery on black quilted organza with applications on white/black striped Dufy by Jakob Schläpfer & Co. Ltd., St. Gall.

4. Sleeveless evening coat in black embroidery on white quilted silk georgette with applications on black Stella by Jakob Schläpfer & Co. Ltd., St. Gall.



3

One of Britain's most talented fashion designers, Tom Gilbey is certainly no stranger to the fashion world. From Germany to America, his designs have won both praise and prizes. Initially a creator of men's fashions, he has since turned his many gifts to womenswear. And the results were worth waiting for! ● As could be expected, he comes out on the side of elegance. The most elegant sort of elegance for daywear, with the softly amiable lines of relaxed naturalness. And the most exciting sort of elegance for evening: an ever subtle pattern of graceful originality and vibrant inventiveness ● Of course, nothing less could be expected from Tom Gilbey. "Noblesse oblige", after all. And a single glance at the models on these pages reveals that nothing less could be expected from Switzerland's embroidery manufacturers. Their experience, expertise and excellence provide a uniquely distinctive contribution to Tom Gilbey's collection ● For as talent goes to talent, the world's tastemakers come to Switzerland.



4