

# Hemden- und Freizeit-Moden : reine Baumwolle und Pflegeleichtes

Autor(en): [s.n.]

Objektyp: **Article**

Zeitschrift: **Textiles suisses [Édition multilingue]**

Band (Jahr): - (1974)

Heft 18

PDF erstellt am: **14.08.2024**

Persistenter Link: <https://doi.org/10.5169/seals-796386>

## **Nutzungsbedingungen**

Die ETH-Bibliothek ist Anbieterin der digitalisierten Zeitschriften. Sie besitzt keine Urheberrechte an den Inhalten der Zeitschriften. Die Rechte liegen in der Regel bei den Herausgebern. Die auf der Plattform e-periodica veröffentlichten Dokumente stehen für nicht-kommerzielle Zwecke in Lehre und Forschung sowie für die private Nutzung frei zur Verfügung. Einzelne Dateien oder Ausdrucke aus diesem Angebot können zusammen mit diesen Nutzungsbedingungen und den korrekten Herkunftsbezeichnungen weitergegeben werden. Das Veröffentlichen von Bildern in Print- und Online-Publikationen ist nur mit vorheriger Genehmigung der Rechteinhaber erlaubt. Die systematische Speicherung von Teilen des elektronischen Angebots auf anderen Servern bedarf ebenfalls des schriftlichen Einverständnisses der Rechteinhaber.

## **Haftungsausschluss**

Alle Angaben erfolgen ohne Gewähr für Vollständigkeit oder Richtigkeit. Es wird keine Haftung übernommen für Schäden durch die Verwendung von Informationen aus diesem Online-Angebot oder durch das Fehlen von Informationen. Dies gilt auch für Inhalte Dritter, die über dieses Angebot zugänglich sind.

# Hemden- und Freizeit-Mode

## Reine Baumwolle und Pflegeleichtes

Da sich der Herrenanzug eher wieder auf klassisch eleganter Ebene bewegt, unauffällig in Dessins und Farbe, dafür gepflegt und von guter Qualität, hat sich auch das Hemd der vorgeschlagenen Richtung anzupassen. Allgemein wird der natürlichen Faser die Gunst zugewendet, wodurch die weltbekannten Schweizer Baumwollfeingewebe stark bevorzugt werden. Im Uni-Sortiment erscheinen sie mit kleinen Schaftmustern, Mini-Jacquards und Satinstreifen wie -karos, auch mit Dégradé-Effekten. Mattes und Glänzendes ergeben dezent lebendige Wirkung. Der Einsatz von echten und Scheindrehern belebt die grosse Auswahl, wie auch die falschen Unis eine nicht unwesentliche Rolle spielen. Bei den Buntgeweben sind Scherlis Favoriten, aber auch Karos und Längsstreifen, teils pastellig, teils mit etwas kräftigeren Farben aufgehellte, sorgen für neue Aspekte.

Die Imprimés unterziehen sich dem allgemeinen Trend und geben sich klein- bis mittlerrapportig, lehnen sich an Krawattendessins an und stehen auf weissen, beigen Fonds für das Stadthemd, das Perlmutterfarben bevorzugt. Dunklere Töne mit etwas akzentuierteren Dessins in pflegeleichten Mischqualitäten sind für die Freizeitmode gedacht. Hier kommen fantasievollere, sportlich gestaltete Gewebe und leuchtendere Farben zum Einsatz, da diese Art Bekleidung mehr Mut zur Mode zeigen darf.

Comme le complet masculin est retourné au style élégant et classique, à dessins et coloris discrets mais de genre soigné et de haute qualité, la chemise a dû se plier à ces exigences. En général, les fibres naturelles ont la préférence, ce qui donne une cote particulière aux tissus fins de coton suisses, connus dans le monde entier. Dans le secteur des unis ils portent de petits motifs en tissage ratière, des mini-jacquards et des rayures et carreaux satin, aussi avec des effets dégradés. Des contrastes entre effets mats et brillants donnent de la vie aux surfaces. L'usage d'armures gaze ou simili-gaze anime les collections, dans lesquelles les faux unis jouent un rôle important. Dans les tissés en couleurs, les tissus à fils coupés sont les favoris, mais on rencontre aussi beaucoup de carreaux et de rayures, soit en tons pastel, soit en tons vifs.

Les imprimés se conforment à la tendance générale et sont à rapports petits et moyens, rappellent des dessins de cravates et figurent sur des fonds blancs ou beiges; pour la chemise de ville c'est le nacré qui a la préférence. Pour les loisirs, on propose des qualités mélangées d'entretien facile en tons plus foncés, avec des dessins un peu plus accentués. Dans ce secteur, les tissus ont plus de fantaisie, une allure plus sport et des couleurs plus lumineuses, car ce genre de vêtements peut manifester plus d'élan en matière de mode.

Since men's suits have returned to the elegant classical style, with discreet colours and designs, in beautifully made high qualities; the shirts to be worn with them have had to be designed accordingly. As a general rule preference has been given to natural fibres, with fine Swiss cotton fabrics being the most popular. In the plain lines they come with small dobby-loom patterns, mini-jacquards and satin stripes and checks, also with shaded effects. Mat and shiny effects add life and interest to surfaces. The inclusion of real and imitation gauzes increases the wealth of choice, while mock plain fabrics play a by no means negligible role. Among the colour-wovens, clipcords are the to favourites, but there are also many checks and stripes, some in pastel tones, others in somewhat brighter shades.

The prints follow the general trend and come in small to medium-size repeats, reminiscent of tie-patterns, on white and beige grounds; for town shirts the favourite shade is mother of pearl. Darker shades with somewhat more marked designs in easy-care mixed qualities are used for leisure wear. In this sector, the fabrics are more fanciful, more sporty looking and the colours brighter, because this type of clothing can be more adventurous from the fashion point of view.



«Nelo» J. G. Nef  
+ Co. AG, Herisau



31. Interstoff:  
Halle 4 Gang C  
Stand 40 354

**Verkauf:**  
Herren René Bruni, Oskar Kuhn,  
Hans Eggenberger, Urs Bopp

**Fabrikationsprogramm:**  
Modische Gewebe in Baumwolle,  
Synthetics und Wolle, uni, buntge-  
webt und bedruckt. Stickerei-Nou-  
veautés.

**Legende:**  
1. bis 7. « Arlette », bedruckte Her-  
renhemdenstoffe, 100% Baumwolle  
in pflegeleichter Ausrüstung.



Reichenbach + Co. AG  
St. Gallen



31. Interstoff:  
Halle 4 Gang C  
Stand 40 331

**Verkauf:**  
Herren W. Kobel, M. Oberdorfer,  
T. Scheffold

**Fabrikationsprogramm:**  
Fabrikation von Baumwoll-Feingewe-  
ben wie Voile, Batist, Percalé,  
Crêpe, Sackstoff in glatt und be-  
druckt für Herrenhemden und Blu-  
sen. Fantasie-Baumwollgewebe ge-  
färbt und bedruckt für Kleider und  
Blusen. Stickerei-Nouveautés.

**Legende:**

1. + 2. + 5. + 6. « Recovoile », 100%  
Baumwoll-Voile, bedruckt — 3.  
« Recloux-Fantaisie », bedruckter  
Baumwoll-Voile mit Satinstreifen —  
4. « Voile Clipcord », Voile mit Karo-  
und Scherli-Effekt in 100% Baum-  
wolle — 7. « Batiste Souplesse »,  
100% Baumwoll-Batist, bedruckt —  
8. « Recloux-Fantaisie », 100%  
Baumwoll-Voile mit Scherli.





Aktiengesellschaft  
A. + R. Moos  
Weisslingen



31. Interstoff:  
Halle 4 Gang D  
Stand 40 421

**Verkauf:**  
Herren Arnold Wiesmann, Willi Klei-  
ner, Uli Senn und Peter Huber

**Fabrikationsprogramm:**  
Kollektion für Damenblusen, für  
Tages- und Freizeithemden, sowie  
Pyjamas in stückgefärbten, gestrei-  
ften und karierten Baumwollgewe-  
ben. Wolle/Baumwolle - Mischge-  
webe: LANELLA, 50% Wolle/50%  
Baumwolle mit Antifilz- und Knitter-  
resistenz-Ausrüstung in breiter  
Farbskala und klassischen Dessins.

**Legende:**  
Gewebe aus pflegeleichter, reiner  
Baumwolle: 1. «Milford», neuar-  
tiges Karo mit Doppelsatin-Effekt —  
2. «Obidos», Ripskaro auf struktu-  
riertem Grund — 3. «Manolas»,  
Stückfärbekaro, fülliger Zwirn auf  
Voile-Grund — 4. «Orlando», Al-  
lover-Scherli auf feinem Batist — 5.  
«Osasco», Ton-in-Ton-Satinstreifen  
— 6. «Garrison», mischgemusterter  
Broché mit Satin- und Fil-à-Fil-  
Effekt — 7. «Domino», eleganter  
Satinstreifen — 8. «Flavia 1», Sati-  
nkarö auf Batistgrund — 9. «Flavia  
2», gebündelter Rayé auf dunklem  
Batistfond.



Hausammann Textil AG  
Winterthur



31. Interstoff:  
Halle 4 Gang B  
Stand 40 212

**Fabrikationsprogramm:**

Gepflegte Nouveauté-Kollektion in reiner Baumwolle (Satinqualitäten, Jacquard, Voile, etc.) sowie ein interessantes Angebot in Polyester texturiert. Bedeutende Baumwoll-druck-Kollektion für Hemden/Blusen und Freizeit. Lingerie-Stoffe.

**Legende:**

1. + 3. + 4. + 5. + 6. «Obango», bedruckter Hemden-Batist, 100% Baumwolle — 2. «Rallye», Hemden-Voile bedruckt, mit Satinstreifen, 100% Baumwolle — 7. Buntgewebe, 67% Polyester/33% Viscose — 8. Mischgewebe in klassischer Dessinierung, 50% Polyester/50% Baumwolle — 9. Gabardine, kammgarn-gesponnen, wash + wear, 67% Polyester/33% Viscose.



R. Müller + Co. AG  
Seon



**Verkauf:**

Herren Werner Hagenbucher, Max  
Niederer, Max Pfenninger, Lorenz  
Ruosch

**Fabrikationsprogramm:**

Hemden/Blusen: modische Gewebe  
in reiner Baumwolle (Batist, Zephir,  
Satin, Voile Fantaisie, Jacquard)  
buntgewebt, stückgefärbt, bedruckt.  
Feiner Baumwoll-Jersey  
(Vollzwirn).

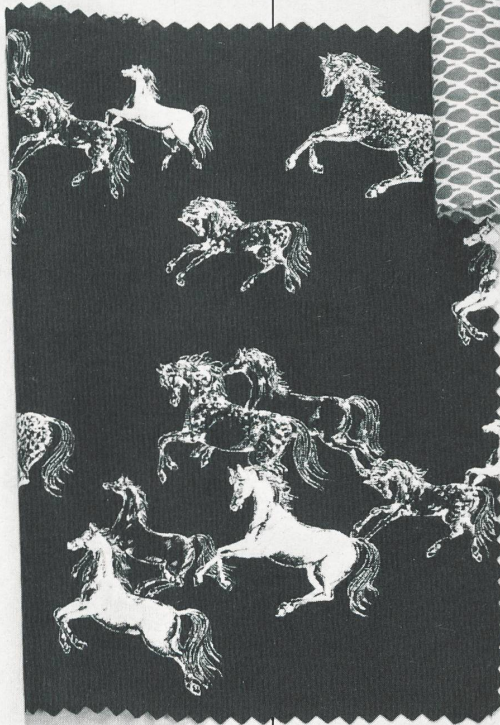
Freizeit: Kollektion für Freizeithem-  
den, ko-ordiniert mit Spezialquali-  
täten für Jeans/Jacken; buntge-  
webt, stückgefärbt, bedruckt. Reine  
Baumwolle und Mischungen. Seon-  
soft suède finish.

**Legende:**

«Country-look»: 1. «Hilton», Cord-  
Karo auf Honan-Fond, reine Baum-  
wolle, wash + wear — 2. «Häiti»,  
Blumendruck auf Leinenstruktur,  
reine Baumwolle, wash + wear — 3.  
«Miami», Leinenstrukturgewebe für  
Jeans-Anzüge, Polyester/Baum-  
wolle/Leinen, wash + wear — 4.  
«Fiorellino», Scherli-Motiv auf Lei-  
nen-Struktur, reine Baumwolle,  
wash + wear — 5. «Monreale»,  
Scherli-Dessin mit Ombré-Effekt  
und Satin-Karo, reine Baumwolle,  
wash + wear. — 1920's «Great Gats-  
by»-look: Gewebe aus 100% Baum-  
wolle wash + wear. — 6. «Pre-  
zioso», Façonné-Streifen auf Fil-  
à-Fil-Fond — 7. «Superbo», Cham-  
bray-Jacquard mit Allover-Motiven  
— 8. «Punch», Effekt-Streifen auf  
Pic-à-Pic-Fond — 9. «Superbo»,  
Changeant-Jacquard.



Taco AG, Glattbrugg



31. Interstoff:  
Halle 4 Gang A  
Stand 40 114

**Fabrikationsprogramm:**  
Gewebe für Damenkleider, Herrenhemden, Freizeit- und Strandmode, Kinderkleider, Blusen und Cocktailkleider, bedruckt, buntgewoben, bestickt und uni in Baumwolle, Zellwolle, Viscose, Wolle, Seiden- und Nylon-Organza.

**Legende:**  
Eine kleine Auswahl Dessins auf 100% Baumwoll-Batist aus der modischen Taco-Hemden-Kollektion.



Mettler + Co. AG  
St. Gallen

1

2

6

7

8

5

9

4

3

10

11

**Verkauf:**

Verkaufsdirektor: Herr O. Ruegg;  
Verkaufsbüros: Zürich: Herr P.  
Wyder, Paris: Herr Rigal, New  
York: Leimtex Corp. Herr Leimhu-  
ber

**Fabrikationsprogramm:**

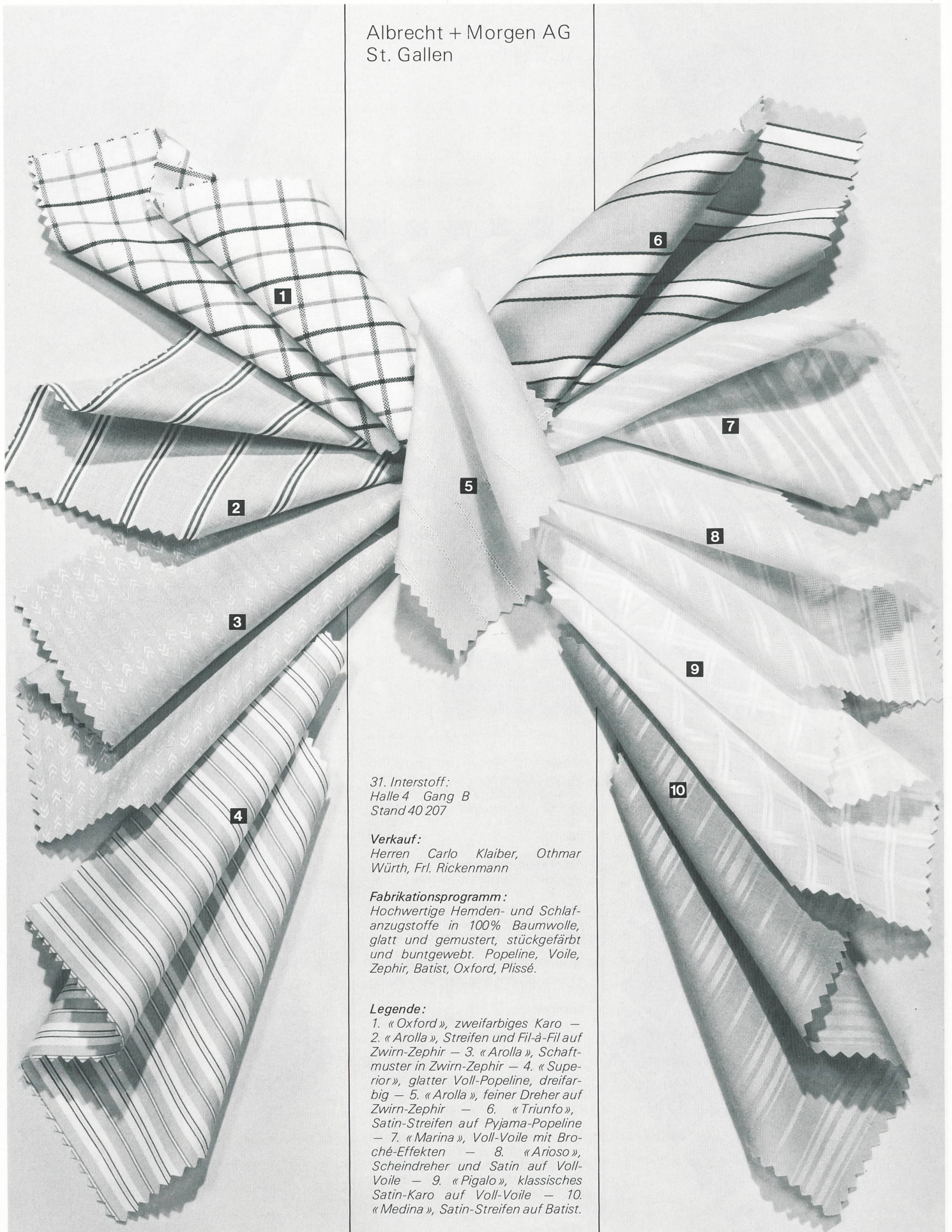
Baumwoll-Hemdenkollektion be-  
druckt, buntgewebt, uni; Batiste,  
Voiles und Jersey.  
DOB-Sortiment in Crêpe bedruckt  
und uni; Jacquards mit assortierter  
Uniware. Nouveauté-Drucks auf  
Satin, Shantung, Voile. Fantasie-  
Piqués, Batiste und Leinenstruktur.

**Legende:**

1. «Princesse», 100% Baumwolle  
mit Web- und Scherli-Effekten —  
2. + 7. + 8. «Zingara», 100% Baum-  
woll-Jersey — 3. + 4. «Catania»,  
Satinstreifen und Scherli-Effekte,  
100% Baumwolle — 5. «Cabiria»,  
romantisches Druckdessin auf  
100% Baumwolle — 6. «Candella»,  
Borkencrêpe in 100% Baumwolle —  
9. «Cordoba», 100% Baumwoll-  
Buntgewebe mit Satinstreifen — 10.  
«Magali», 100% Baumwoll-Voile —  
11. «Sevilla», 100% Baumwoll-  
Scherli.



Albrecht + Morgen AG  
St. Gallen



31. Interstoff:  
Halle 4 Gang B  
Stand 40 207

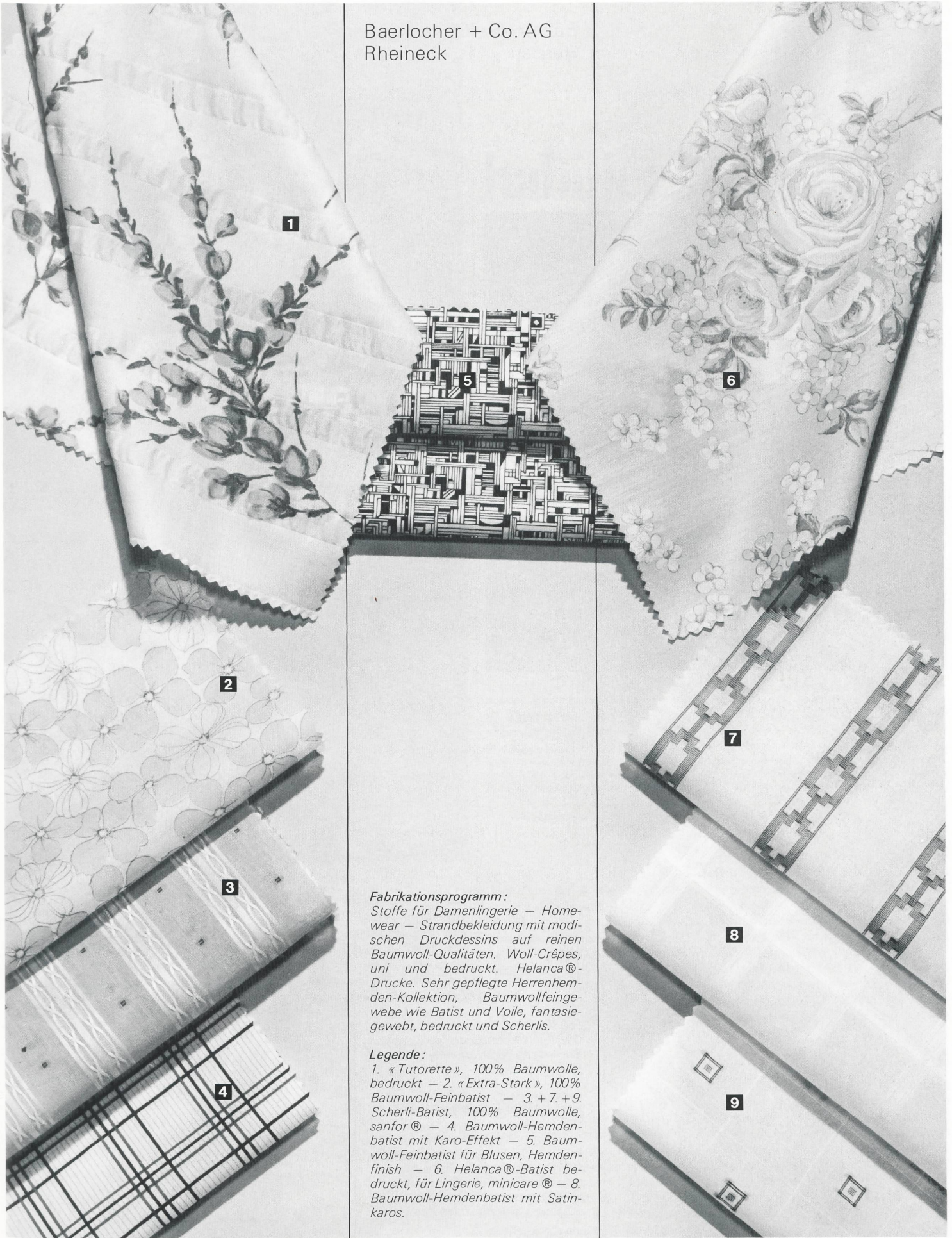
**Verkauf:**  
Herrn Carlo Klaiber, Othmar  
Würth, Fr. Rickenmann

**Fabrikationsprogramm:**  
Hochwertige Hemden- und Schlaf-  
anzugstoffe in 100% Baumwolle,  
glatt und gemustert, stückgefärbt  
und buntgewebt. Popeline, Voile,  
Zephir, Batist, Oxford, Plissé.

**Legende:**

1. «Oxford», zweifarbiges Karo —
2. «Arolla», Streifen und Fil-à-Fil auf  
Zwirn-Zephir — 3. «Arolla», Schaft-  
muster in Zwirn-Zephir — 4. «Supe-  
rior», glatter Voll-Popeline, dreifar-  
big — 5. «Arolla», feiner Dreher auf  
Zwirn-Zephir — 6. «Triunfo»,  
Satin-Streifen auf Pyjama-Popeline  
— 7. «Marina», Voll-Voile mit Bro-  
ché-Effekten — 8. «Arioso»,  
Scheindreher und Satin auf Voll-  
Voile — 9. «Pigalo», klassisches  
Satin-Karo auf Voll-Voile — 10.  
«Medina», Satin-Streifen auf Batist.





**Fabrikationsprogramm:**

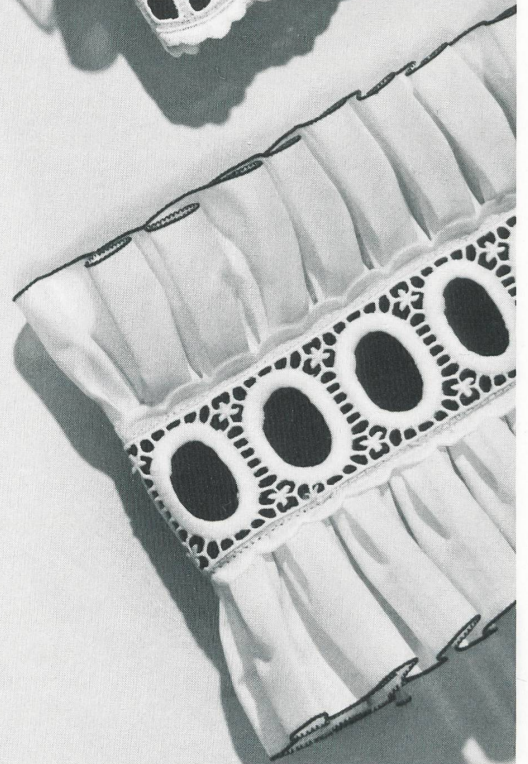
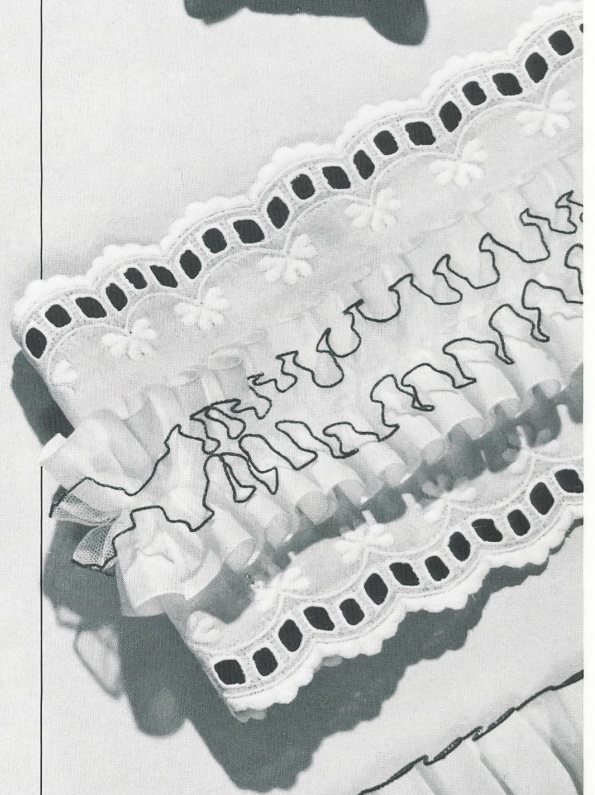
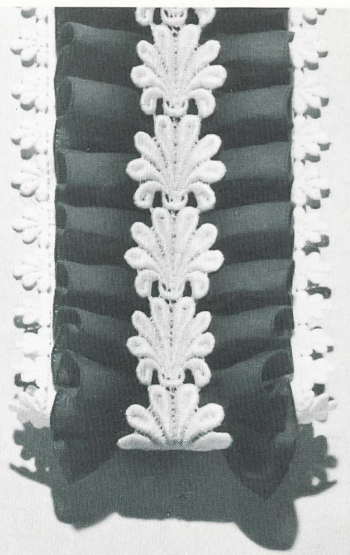
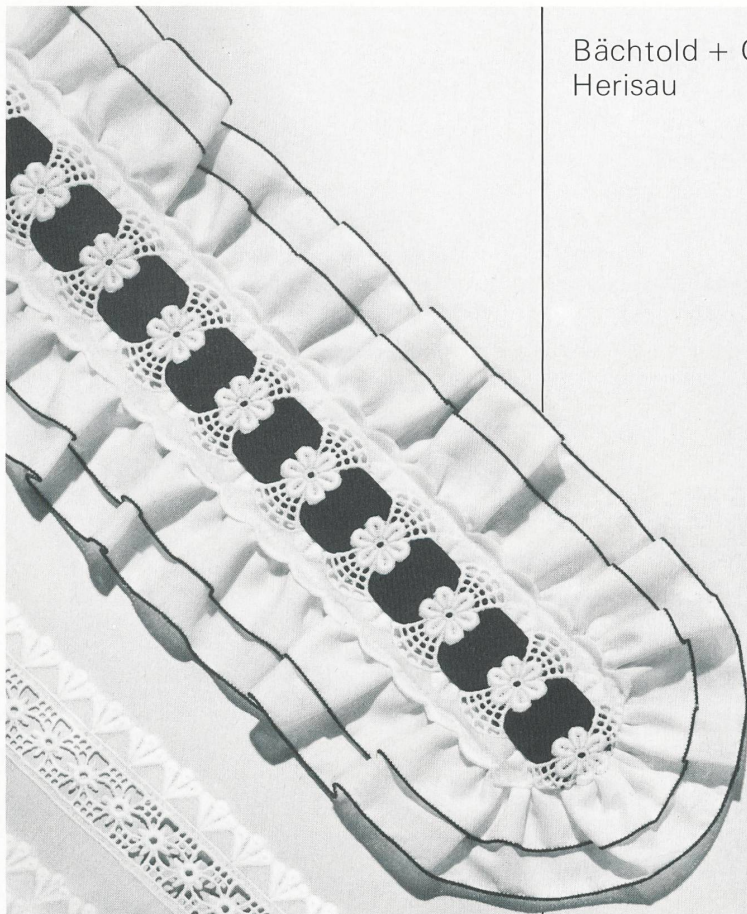
Stoffe für Damenlingerie – Home-  
wear – Strandbekleidung mit modi-  
schen Druckdessins auf reinen  
Baumwoll-Qualitäten. Woll-Crêpes,  
uni und bedruckt. Helanca®-  
Drucke. Sehr gepflegte Herrenhem-  
den-Kollektion, Baumwollfeinge-  
webe wie Batist und Voile, fantasie-  
gewebt, bedruckt und Scherlis.

**Legende:**

1. «Tutorette», 100% Baumwolle,  
bedruckt – 2. «Extra-Stark», 100%  
Baumwoll-Feinbatist – 3. + 7. + 9.  
Scherli-Batist, 100% Baumwolle,  
sanfor® – 4. Baumwoll-Hemden-  
batist mit Karo-Effekt – 5. Baum-  
woll-Feinbatist für Blusen, Hemden-  
finish – 6. Helanca®-Batist be-  
druckt, für Lingerie, minicare® – 8.  
Baumwoll-Hemdenbatist mit Satin-  
karos.



Bächtold + Co. AG  
Herisau



**Verkauf:**  
Frau Inga Bächtold-Larsson

**Fabrikationsprogramm:**  
Genähte Blusenfronten und Jabots.  
Stickereien für Herrenhemden und  
Kinderkonfektion.

**Legende:**  
Einige Beispiele aus dem reichhaltigen  
Jabots- und Verschlusspatten-  
Sortiment für Hemden und Blusen.  
Reiche Stickereien, Samtbänder,  
teils in leuchtenden Farben gehaltene  
Rüschen sowie Guipure-Superpés  
bestimmen die modische Erscheinung  
dieser textilen Spezialität.