

Attraktive Wollgewebe mit jugendlichem Aspekt

Autor(en): [s.n.]

Objektyp: **Article**

Zeitschrift: **Textiles suisses [Édition multilingue]**

Band (Jahr): - (1975)

Heft 24

PDF erstellt am: **15.08.2024**

Persistenter Link: <https://doi.org/10.5169/seals-796505>

Nutzungsbedingungen

Die ETH-Bibliothek ist Anbieterin der digitalisierten Zeitschriften. Sie besitzt keine Urheberrechte an den Inhalten der Zeitschriften. Die Rechte liegen in der Regel bei den Herausgebern. Die auf der Plattform e-periodica veröffentlichten Dokumente stehen für nicht-kommerzielle Zwecke in Lehre und Forschung sowie für die private Nutzung frei zur Verfügung. Einzelne Dateien oder Ausdrucke aus diesem Angebot können zusammen mit diesen Nutzungsbedingungen und den korrekten Herkunftsbezeichnungen weitergegeben werden. Das Veröffentlichen von Bildern in Print- und Online-Publikationen ist nur mit vorheriger Genehmigung der Rechteinhaber erlaubt. Die systematische Speicherung von Teilen des elektronischen Angebots auf anderen Servern bedarf ebenfalls des schriftlichen Einverständnisses der Rechteinhaber.

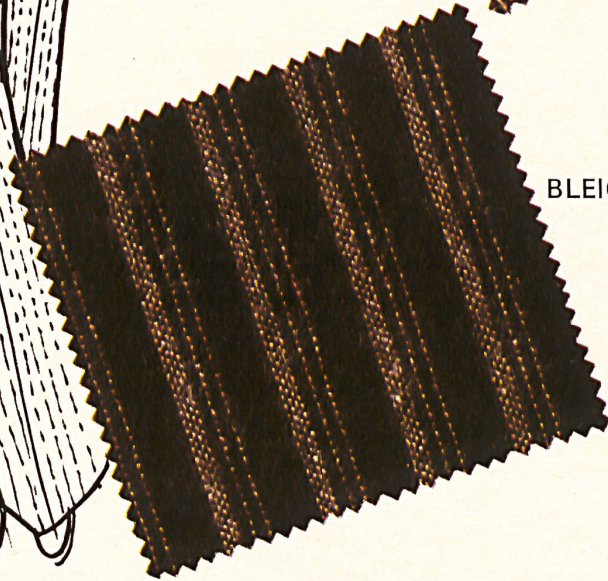
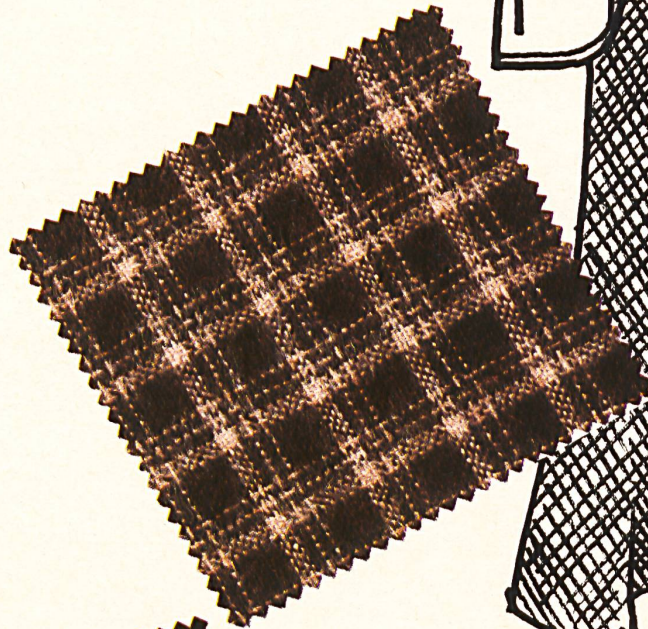
Haftungsausschluss

Alle Angaben erfolgen ohne Gewähr für Vollständigkeit oder Richtigkeit. Es wird keine Haftung übernommen für Schäden durch die Verwendung von Informationen aus diesem Online-Angebot oder durch das Fehlen von Informationen. Dies gilt auch für Inhalte Dritter, die über dieses Angebot zugänglich sind.

Attraktive Wollgewebe mit jugendlichem Aspekt

Die derzeitige Lage auf dem Textilsektor und dessen Absatzmärkten stellt eine grosse Herausforderung an die Stofffabrikanten dar. Ihr erfolgreich zu begegnen, hat die Bleiche AG, Zofingen, eine besonders breit angelegte Herbst/Winterkollektion ausgemustert, die sich zudem preislich äusserst günstig anbietet. Mantel-, Kostüm-, Jacken-, Jupe- und Kleiderqua-

litäten werden in gezielten Gruppen vorgestellt, wobei die Dessinierung möglichst dezent und unauffällig gehalten ist, analog des herrschenden Uni-Trends. Im Mantelbereich stehen Multicolor-Tweeds in sehr gedämpften Farbkombinationen, welche auf Pelzbesätze abgestimmt sind, im Vordergrund. Mini-Tweeds, Pied-de-Poule, Block- und Fantasiekaros bieten mit den Mini-Composés



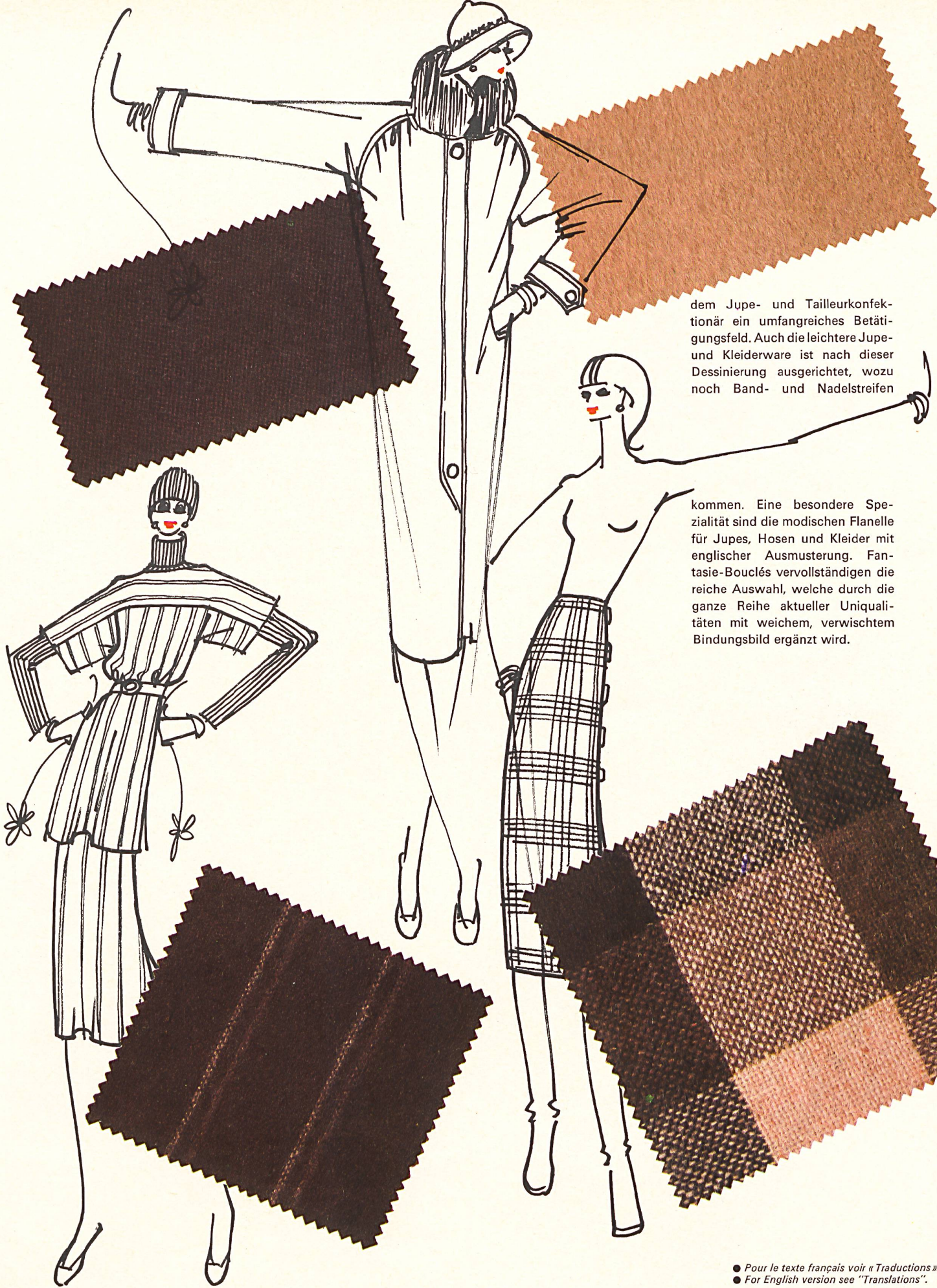
BLEICHE AG
ZOFINGEN

34. Interstoff:
Halle 4, Gang B, Stand 40220

Verkauf Stoffe DOB:
Herren Bernard Chariatte,
Heinz Eichholzer,
Manfred Görgemanns +
Erwin Hungerbühler.



Zeichnungen: Hans R. Vermeulen, Paris



dem Jupe- und Tailleurkonfektionär ein umfangreiches Betätigungsfeld. Auch die leichtere Jupe- und Kleiderware ist nach dieser Dessinierung ausgerichtet, wozu noch Band- und Nadelstreifen

kommen. Eine besondere Spezialität sind die modischen Flanelle für Jupes, Hosen und Kleider mit englischer Ausmusterung. Fantasie-Bouclés vervollständigen die reiche Auswahl, welche durch die ganze Reihe aktueller Uniquitäten mit weichem, verwisstem Bindungsbild ergänzt wird.

Legende

1. + 6. + 7. Handbedrucker
Reinwoll-Twill — 2. + 3. + 4. + 5.
Handbedrucker Reinwoll-Crêpe.

Verkauf

Herren Urs Kindlimann + Rudolf Schmid; Vertretung für die Schweiz: Herr Walter Huwiler, Firma M. Hintermann + Cie, Postfach, 8039 Zürich.

Fabrikationsprogramm

Handbedruckte Damenkleiderstoffe in Wolle. Spezialitäten: klassische Kaschmir-Drucke, Krattmuster, Woll-Mousseline für Trachten. Handbedruckte modische und klassische Vierecktücher, Echarpen und Shawls in Wolle, Seide und Baumwolle; Bauerntaschentücher.

